



สรุปสถานการณ์น้ำภาคตะวันออก

รายงานสถานการณ์ ณ วันที่ ๒๓ มิถุนายน ๒๕๖๐

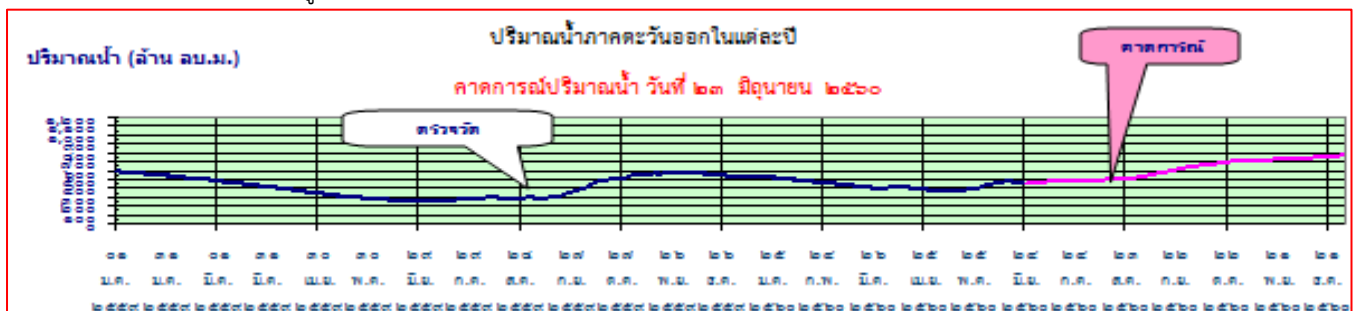
๑) ปริมาณน้ำกักเก็บในอ่างเก็บน้ำ จำนวน ๑๑ อ่าง เท่ากับ ๗๖๑.๙๕ ล้านลบ.ม. (ปี ๕๙ เท่ากับ ๗๑๔.๙๕ ล้านลบ.ม.) โดยมีปริมาณน้ำกักเก็บในอ่างเก็บน้ำปัจจุบัน เท่ากับ ๔๖๒.๓๐ ล้าน ลบ.ม. หรือคิดเป็น ๖๐.๖๗% ของปริมาณน้ำกักเก็บฯทั้งหมด และเมื่อเทียบกับปีที่แล้ว ได้ข้อมูล ดังนี้

รายการ	หน่วย		
	ล้าน ลบ.ม.	%	ปี ๖๐ เทียบกับ ปี ๕๙ มากกว่า (+)/น้อยกว่า (-) (%)
ปริมาณน้ำกักเก็บฯ วันที่ ๒๓ มิ.ย.๕๙	๗๑๔.๙๕	๑๐๐%	+๖๖.๐๐%
ปริมาณน้ำกักเก็บฯ วันที่ ๒๓ มิ.ย. ๖๐	๔๖๒.๓๐	๖๐.๖๗%	

๒) ปริมาณความต้องการน้ำเฉลี่ยต่อวัน (คิดจากปริมาณการใช้น้ำ) : ตั้งแต่ ๑ ม.ค. ๒๕๖๐ จนถึงปัจจุบัน มีค่าสะสมเท่ากับ ๖๔๕,๕๔๔ ลบ.ม. ขณะที่ตั้งแต่ ๑ ม.ค. ๒๕๕๙ จนถึงปัจจุบัน มีค่าสะสมเท่ากับ ๖๐๕,๙๗๐ ลบ.ม. โดยแยกเป็นพื้นที่ ดังนี้

พื้นที่	ปริมาณความต้องการน้ำปี ๒๕๕๙ ต่อวัน (ลบ.ม.)	ปริมาณความต้องการน้ำ ตั้งแต่ ๑ ม.ค - ๒๓ มิ.ย.๕๙ ต่อวัน (ลบ.ม.)	ปริมาณความต้องการน้ำ ตั้งแต่ ๑ ม.ค - ๒๓ มิ.ย. ๖๐ ต่อวัน (ลบ.ม.)	ปริมาณความต้องการน้ำ ปี ๖๐ เทียบกับ ปี ๕๙ ต่อวัน (ลบ.ม.)(%)
I) สัตหีบ-บ้านฉาง-มาบตาพุด	๑๘๖,๗๖๗	๑๕๑,๘๘๘	๑๒๓,๗๑๘	๒๘,๑๗๐ (-๑๘.๕๕%)
II) ชลบุรี-แหลมฉบัง	๑๙๙,๙๓๑	๙๔,๑๔๒	๑๗๗,๕๘๐	+๘๓,๔๓๘ (+๔๑.๖๓%)
III) พัทยา	๓๑,๖๐๐	๑๑,๘๙๑	๒๘,๕๙๖	+๑๖,๗๐๕ (+๑๕๐.๔๙%)
IV) บ่อวิน	๖๓๐,๙๑๓	๓๔๘,๐๕๐	๓๑๕,๖๕๑	-๓๒,๓๙๙ (-๙.๓๑%)
รวม	๑,๐๔๙,๒๑๒	๖๐๕,๙๗๐	๖๔๕,๕๔๔	+๓๙,๕๗๓ (+๖.๕๓%)

๓) ปริมาณน้ำคาดการณ์ปลายปี (อาศัยข้อมูลปริมาณน้ำและการใช้น้ำในอดีต) สามารถคาดการณ์ ปริมาณน้ำโดยเฉลี่ยปลายเดือน ธ.ค. ๒๕๖๐ ได้เท่ากับ ๗๖๓.๐๙ ล้าน ลบ.ม. ซึ่งมีปริมาณน้ำมากกว่าปริมาณน้ำโดยเฉลี่ยปลายเดือน ธ.ค. ๒๕๕๙ (๕๘๓.๗๓ ล้าน ลบ.ม.) อยู่เท่ากับ ๒๓๓.๓๖ ล้าน ลบ.ม.



ที่มาข้อมูล : ศูนย์ประมวลวิเคราะห์สถานการณ์น้ำ และสำนักชลประทานที่ ๙ กรมชลประทาน

สถานการณ์น้ำในพื้นที่ภาคตะวันออก

ณ วันที่ 23 มิถุนายน 2560

มีย

อ่างเก็บน้ำ	ความจุที่ระดับกักเก็บ		ปริมาณน้ำในอ่างทั้งหมด		ปริมาณน้ำใช้การได้		ปริมาณน้ำไหลลงอ่าง	ระบายและสูบน้ำออก	จำนวนวันที่ใช้การได้				ปริมาณฝน	พื้นที่	
	ล้าน ลบ.ม.	ล้าน ลบ.ม.	ล้าน ลบ.ม.	% รนค.	ล้าน ลบ.ม.	% รนค.			น้ำในอ่าง	น้ำกั้นอ่าง	รวม	ถึงวันที่			
หนองปลาไหล	163.75	13.50	138.0	84%	124.54	83%	7.00	1.45	0.68	173	10	183	23 ธ.ค. 60	-	408.00
ดอกกราย	79.41	3.00	59.5	75%	56.53	74%	1.00	0.57	-	188	3	192	31 ธ.ค. 60	-	291.00
คลองใหญ่	45.47	3.00	29.3	64%	26.28	62%	1.00	0.50	0.19	-	-	-	-	-	-
ประแสร์	295.00	20.00	126.6	43%	106.60	39%	4.50	0.16	-	-	-	-	-	-	-
รวมปริมาณน้ำ ZONE I & IV	583.63	39.50	353.45	61%	313.95	58%	13.50	2.672	0.862	348	15	363	31 ธ.ค. 60	0.0	
บางพระ	117.00	12.06	70.4	60%	58.37	56%	7.00	0.362	0.36	158	19	177	16 ธ.ค. 60	-	130.00
หนองค้อ	21.40	1.00	13.8	64%	12.79	63%	0.50	0.143	0.04	365	20	385	31 ธ.ค. 60	-	51.00
รวมปริมาณน้ำ ZONE II	138.40	13.06	84.21	61%	71.15	57%	7.50	0.505	0.403	180	19	199	8 ม.ค. 61	0.0	
มาบประชัน	16.60	0.72	9.2	55%	8.47	53%	0.30	0.086	0.05	200	7	207	16 ม.ค. 61	-	37.00
หนองกลางดง	7.65	0.28	5.7	74%	5.37	73%	-	0.006	0.01	365	-	365	31 ธ.ค. 60	-	18.50
ชากนออก	7.03	0.40	4.4	62%	3.95	60%	0.15	-	0.01	365	25	390	31 ธ.ค. 60	-	17.60
ห้วยขมิ้น	4.80	0.25	1.6	33%	1.35	30%	-	0.003	0.00	365	-	365	31 ธ.ค. 60	-	11.00
ห้วยสะพาน	3.84	0.30	3.8	100%	3.54	100%	0.10	0.067	0.01	365	20	385	31 ธ.ค. 60	-	14.00
รวมปริมาณน้ำ ZONE III	39.92	1.95	24.63	62%	22.68	60%	0.55	0.162	0.065	364	9	373	31 ธ.ค. 60	0.0	
รวมปริมาณน้ำทั้งสิ้น	761.95	54.51	462.30	61%	407.79	58%	21.55	3.339	1.330	300	16	316	31 ธ.ค. 60	0.0	

(จำนวนวันที่ใช้การได้ = ปริมาณน้ำใช้การได้ของวันนี้ / ปริมาณน้ำระบายและสูบน้ำออกเฉลี่ยในรอบ 7 วัน)

อ่างเก็บน้ำ	ปริมาณฝน (มม.)							
	17 มิ.ย. 60	18 มิ.ย. 60	19 มิ.ย. 60	20 มิ.ย. 60	21 มิ.ย. 60	22 มิ.ย. 60	23 มิ.ย. 60	สะสม
หนองปลาไหล (1 มม.=0.122)	-	-	-	-	-	-	-	-
ดอกกราย (1 มม.=0.087)	-	-	-	-	-	-	-	-
คลองใหญ่	-	-	-	-	-	-	-	-
ประแสร์	16.80	-	-	23.30	-	7.90	-	48.00
รวม ZONE I	16.8	0.0	0.0	23.3	0.0	7.9	0.0	48.0
บางพระ (1 มม.=0.039)	-	-	-	-	-	-	-	-
หนองค้อ (1 มม.=0.015)	-	-	-	-	-	-	-	-
รวม ZONE II	0.0	0.0	0.0	0.0	0.0	0.0	0.0	0.0
มาบประชัน (1 มม.=0.011)	-	-	-	-	-	-	-	-
หนองกลางดง (1 มม.=0.006)	-	-	-	-	-	-	-	-
ชากนออก (1 มม.=0.005)	-	-	-	-	-	-	-	-
ห้วยขมิ้น (1 มม.=0.003)	-	-	-	-	-	-	-	-
ห้วยสะพาน (1 มม.=0.004)	-	-	-	-	-	-	-	-
รวม ZONE III	0.0	0.0	0.0	0.0	0.0	0.0	0.0	0.0
รวม ทั้งสิ้น	16.8	0.0	0.0	23.3	0.0	7.9	0.0	48.0



หมายเหตุ : สถานการณ์น้ำในพื้นที่ภาคตะวันออกวันนี้ มีปริมาณน้ำในอ่างทั้งหมด มากกว่า 150 ล้าน ลบ.ม. อยู่ในเกณฑ์ปกติ



ศูนย์ป้องกันวิกฤติน้ำ กรมทรัพยากรน้ำ

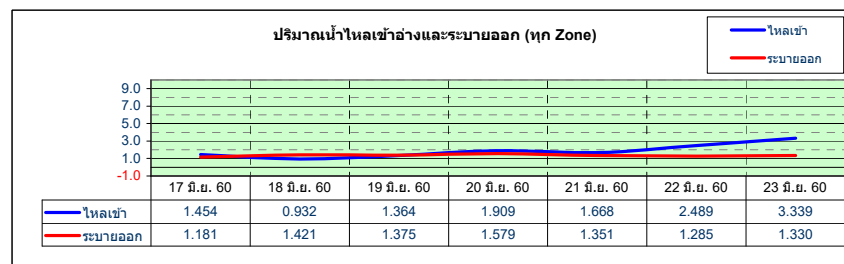
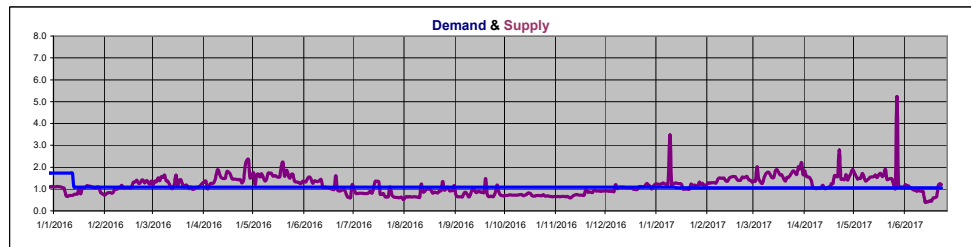
www.dwr.go.th

สถานการณ์น้ำในพื้นที่ภาคตะวันออก ณ ปี 2560

ณ. วันที่ 23 มิถุนายน 2560

หน่วย : ล้าน ลบ.ม.

อ่างเก็บน้ำ, ล้าน ลบ.ม. ความจุที่ระดับกักเก็บ	หนองปลาไหล	ตลกทราย	คลองใหญ่	ประแสร์	รวมปริมาณ ZONE I+IV	บางพระ	หนองค้อ	รวมปริมาณ ZONE II	مامประชัน	หนองกลางดง	ชากนอ	ห้วยขุนจิต	ห้วยสะพาน	รวมปริมาณ ZONE III	รวมปริมาณ ทั้งสิ้น
Dead storage	13.50	3.00	3.00	20.00	16.50	12.06	1.00	13.06	0.72	0.28	0.40	0.25	0.30		
ปริมาณฝนสะสมในรอบ 7 วัน สิ้นสุดวันที่แล้ว (มม.)	-	-	-	-	-	-	-	-	-	-	-	-	-	-	-
ปริมาณฝนสะสมในรอบ 7 วัน ถึงปัจจุบัน (มม.)	-	-	62.50	48.00	-	-	-	-	-	-	-	-	-	-	-
ปริมาณน้ำไหลลงอ่างสะสมในรอบ 7 วัน ถึงปัจจุบัน	3.643	2.297	1.634	2.920	10.494	1.941	0.217	2.158	0.273	0.096	0.037	0.015	0.082	0.503	13.155
ระบายและสูบน้ำออกสะสมในรอบ 7 วัน ถึงปัจจุบัน	5.028	-	1.294	-	6.322	2.591	0.174	2.765	0.296	0.042	0.042	0.021	0.035	0.436	9.523
น้ำไหลลงอ่าง - ระบายออก (มากกว่า +, น้อยกว่า -)	-1.385	2.297	0.340	2.920	4.172	-0.650	0.043	-0.607	-0.023	0.054	-0.005	-0.006	0.047	0.067	3.632
ปริมาณน้ำในอ่างทั้งหมด															
17 มิ.ย. 60	142.281	58.844	29.008	125.480	355.613	70.968	13.823	84.791	9.194	5.620	4.402	1.613	3.820	24.649	465.053
18 มิ.ย. 60	141.243	58.746	28.828	125.480	354.297	70.859	13.789	84.648	9.173	5.640	-	1.613	3.820	24.648	463.593
19 มิ.ย. 60	140.244	58.746	29.098	125.200	353.288	70.751	13.789	84.540	9.152	5.660	4.402	1.613	3.801	24.628	462.456
20 มิ.ย. 60	139.044	58.844	29.008	126.040	352.936	70.534	13.687	84.221	9.132	5.660	4.389	1.602	3.792	24.575	461.732
21 มิ.ย. 60	138.244	58.941	29.098	126.040	352.323	70.534	13.653	84.187	9.111	5.660	4.389	1.596	3.782	24.538	461.048
22 มิ.ย. 60	137.844	59.137	29.008	126.600	352.589	70.425	13.687	84.112	9.152	5.650	4.402	1.596	3.782	24.582	461.283
23 มิ.ย. 60	138.044	59.529	29.279	126.600	353.452	70.425	13.789	84.214	9.194	5.650	4.350	1.596	3.844	24.634	462.300
ปริมาณน้ำใช้การได้															
17 มิ.ย. 60	128.781	55.844	26.008	105.480	316.113	58.908	12.823	71.731	8.474	5.340	4.002	1.363	3.520	22.699	410.543
18 มิ.ย. 60	127.743	55.746	25.828	105.480	314.797	58.799	12.789	71.588	8.453	5.360	4.002	1.363	3.520	22.698	409.083
19 มิ.ย. 60	126.744	55.746	26.098	105.200	313.788	58.691	12.789	71.480	8.432	5.380	4.002	1.363	3.501	22.678	407.946
20 มิ.ย. 60	125.544	55.844	26.008	106.040	313.436	58.474	12.687	71.161	8.412	5.380	3.989	1.352	3.492	22.625	407.222
21 มิ.ย. 60	124.744	55.941	26.098	106.040	312.823	58.474	12.653	71.127	8.391	5.380	3.989	1.346	3.482	22.588	406.538
22 มิ.ย. 60	124.344	56.137	26.008	106.600	313.089	58.365	12.687	71.052	8.432	5.370	4.002	1.346	3.482	22.632	406.773
23 มิ.ย. 60	124.544	56.529	26.279	106.600	313.952	58.365	12.789	71.154	8.474	5.370	3.950	1.346	3.544	22.684	407.790
ปริมาณน้ำไหลลงอ่าง															
17 มิ.ย. 60	0.221	0.206	-	0.720	1.147	0.254	-	0.254	0.019	0.026	-	0.003	0.005	0.053	1.454
18 มิ.ย. 60	0.146	0.254	0.047	0.160	0.607	0.264	-	0.264	0.021	0.026	0.006	0.003	0.005	0.061	0.932
19 มิ.ย. 60	0.259	0.312	0.497	-	1.068	0.220	0.020	0.240	0.021	0.026	0.006	0.003	0.005	0.056	1.364
20 มิ.ย. 60	0.244	0.301	0.137	1.000	1.682	0.198	-	0.198	0.023	0.006	-	-	-	0.029	1.909
21 มิ.ย. 60	0.499	0.250	0.318	0.160	1.227	0.407	-	0.407	0.022	0.006	0.006	-	-	0.034	1.668
22 มิ.ย. 60	0.827	0.407	0.137	0.720	2.091	0.236	0.054	0.230	0.021	0.006	0.019	0.003	0.005	0.108	2.489
23 มิ.ย. 60	1.447	0.567	0.498	0.160	2.672	0.362	0.143	0.505	0.086	0.006	-	0.003	0.067	0.162	3.339
ปริมาณน้ำไหลลงอ่างสะสมในรอบ 7 วัน	3.643	2.297	1.634	2.920	10.494	1.941	0.217	2.158	0.273	0.096	0.037	0.015	0.082	0.503	13.155
ระบายและสูบน้ำออก															
17 มิ.ย. 60	0.555	-	0.185	-	0.740	0.362	0.019	0.381	0.040	0.006	0.006	0.003	0.005	0.060	1.181
18 มิ.ย. 60	0.781	-	0.185	-	0.966	0.373	0.020	0.393	0.042	0.006	0.006	0.003	0.005	0.062	1.421
19 มิ.ย. 60	0.780	-	0.185	-	0.965	0.328	0.020	0.348	0.042	0.006	0.006	0.003	0.005	0.062	1.375
20 มิ.ย. 60	0.879	-	0.185	-	1.064	0.415	0.036	0.451	0.044	0.006	0.006	0.003	0.005	0.064	1.579
21 มิ.ย. 60	0.677	-	0.185	-	0.862	0.407	0.019	0.426	0.043	0.006	0.006	0.003	0.005	0.063	1.351
22 มิ.ย. 60	0.677	-	0.185	-	0.862	0.344	0.019	0.363	0.040	0.006	0.006	0.003	0.005	0.060	1.285
23 มิ.ย. 60	0.677	-	0.185	-	0.862	0.362	0.041	0.403	0.045	0.006	0.006	0.003	0.005	0.065	1.330
ระบายและสูบน้ำออกสะสมในรอบ 7 วัน	5.028	0.000	1.294	0.000	6.322	2.591	0.174	2.765	0.296	0.042	0.042	0.021	0.035	0.436	9.523



สรุปสถานการณ์น้ำภาคตะวันออก

ณ.วันที่ 23 มิถุนายน 2560

1 ปริมาณน้ำกักเก็บ จำนวน 11 อ่าง (เต็มอ่าง)	=	761.95	ล้าน ลบ.ม.		
2 ปริมาณน้ำปล่อย เดือน ธ.ค. 2558 โดยเฉลี่ย	=	529.13	ล้าน ลบ.ม.	=	69.44 %
3 ปริมาณน้ำเมื่อวันที่					
21 มิถุนายน 2560	=	461.05	ล้าน ลบ.ม.	=	60.51 %
22 มิถุนายน 2560	=	461.28	ล้าน ลบ.ม.	=	60.54 %
23 มิถุนายน 2560	=	462.30	ล้าน ลบ.ม.	=	60.67 %
} (ของปริมาณการกักเก็บทั้ง 11 อ่าง)					
4 ปริมาณน้ำคาดการณ์ปล่อยเดือน ธ.ค. 2560 โดยเฉลี่ย	=	763.09	ล้าน ลบ.ม.	=	100.15 % (ของปริมาณการกักเก็บทั้ง 11 อ่าง)
เทียบกับปล่อยเดือน ธ.ค. 2559 โดยเฉลี่ย	มากกว่าผู้เท่ากับ	233.96	ล้าน ลบ.ม.	=	30.71 % (ของปริมาณการกักเก็บทั้ง 11 อ่าง)
5 ปริมาณความต้องการน้ำทั้งหมด ปี 2559	=	384.01	ล้าน ลบ.ม.	=	50.40 % (ของปริมาณการกักเก็บทั้ง 11 อ่าง)
ปริมาณความต้องการน้ำทั้งหมดตั้งแต่ 1 ม.ค.ถึงปัจจุบัน	=	235.62	ล้าน ลบ.ม.	=	30.92 % (ของปริมาณการกักเก็บทั้ง 11 อ่าง)
6 ปริมาณน้ำกั้นอ่างที่ใช้การไม่ได้ จำนวน 11 อ่าง	=	54.51	ล้าน ลบ.ม.	=	7.16 % (ของปริมาณการกักเก็บทั้ง 11 อ่าง)
รวมปริมาณความต้องการน้ำทั้งหมด	=	290.13	ล้าน ลบ.ม.	=	38.08 % (ของปริมาณการกักเก็บทั้ง 11 อ่าง)
7 ปริมาณน้ำเมื่อวันที่					
23 มิถุนายน 2560	=	462.30	ล้าน ลบ.ม.	=	60.67 % (ของปริมาณการกักเก็บทั้ง 11 อ่าง)
ปริมาณน้ำปัจจุบันเทียบกับปริมาณความต้องการน้ำทั้งหมดข้อ 6	มากกว่าผู้เท่ากับ	172.17	ล้าน ลบ.ม.	=	22.60 % (ของปริมาณการกักเก็บทั้ง 11 อ่าง)



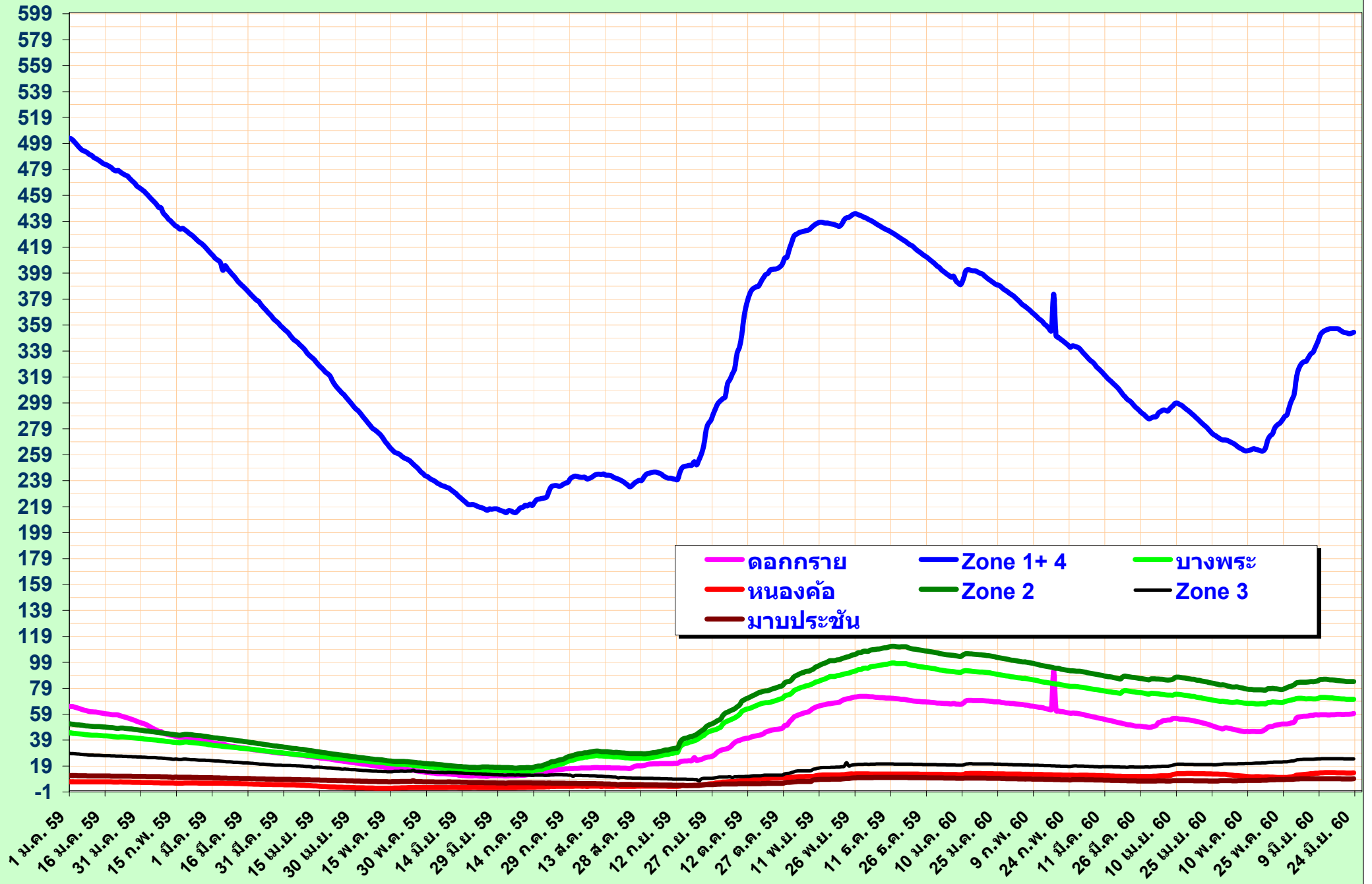
ศูนย์ป้องกันวิกฤติน้ำ กรมทรัพยากรน้ำ
www.dwr.go.th

สรุปการคาดการณ์สถานการณ์น้ำภาคตะวันออก

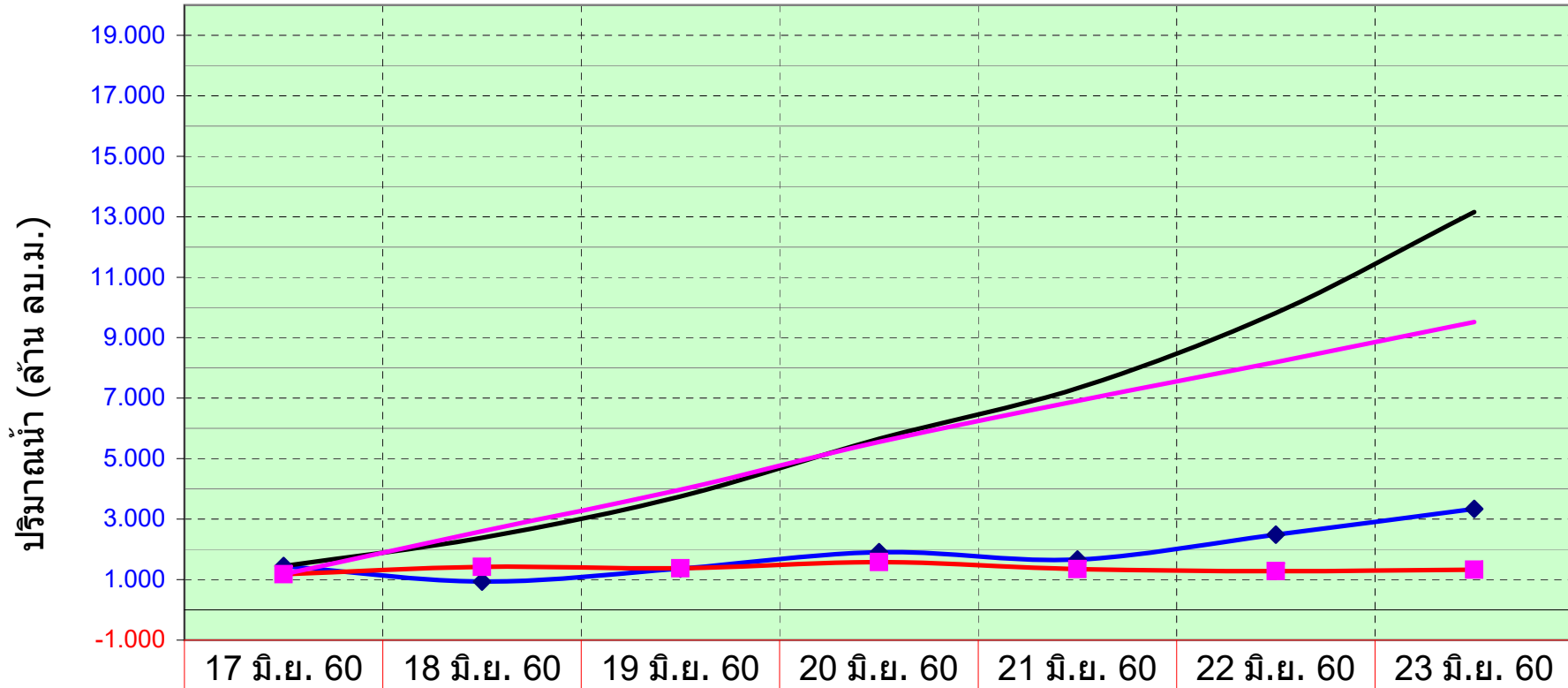
ณ.วันที่ 23 มิถุนายน 2560

1 ข้อมูลปริมาณน้ำที่ผ่านมา (11 อ่าง)	ปี 2559				
ปริมาณน้ำในอ่าง ณ.วันที่ 31 มกราคม 2559	535.8	ล้าน ลบ.ม.	70.3%		
ปริมาณน้ำในอ่าง ณ.วันที่ 29 กุมภาพันธ์ 2559	478.4	ล้าน ลบ.ม.	62.8%		
ปริมาณน้ำในอ่าง ณ.วันที่ 31 มีนาคม 2559	408.4	ล้าน ลบ.ม.	53.6%		
ปริมาณน้ำในอ่าง ณ.วันที่ 30 เมษายน 2559	336.1	ล้าน ลบ.ม.	44.1%		
ปริมาณน้ำในอ่าง ณ.วันที่ 31 พฤษภาคม 2559	275.8	ล้าน ลบ.ม.	36.2%		
ปริมาณน้ำในอ่าง ณ.วันที่ 30 มิถุนายน 2559	245.9	ล้าน ลบ.ม.	32.3%		
ปริมาณน้ำในอ่าง ณ.วันที่ 31 กรกฎาคม 2559	282.3	ล้าน ลบ.ม.	37.0%		
ปริมาณน้ำในอ่าง ณ.วันที่ 31 สิงหาคม 2559	283.1	ล้าน ลบ.ม.	37.1%		
ปริมาณน้ำในอ่าง ณ.วันที่ 30 กันยายน 2559	366.4	ล้าน ลบ.ม.	48.1%		
ปริมาณน้ำในอ่าง ณ.วันที่ 31 ตุลาคม 2559	530.4	ล้าน ลบ.ม.	69.6%		
ปริมาณน้ำในอ่าง ณ.วันที่ 30 พฤศจิกายน 2559	569.7	ล้าน ลบ.ม.	74.8%		
ปริมาณน้ำในอ่าง ณ.วันที่ 31 ธันวาคม 2559	529.1	ล้าน ลบ.ม.	69.4%		
2 คาดการณ์สถานการณ์น้ำ (11 อ่าง)	ปี 2560				(ปี 2548 คือปีวิกฤติ)
ปริมาณน้ำในอ่าง ณ.วันที่ 31 มกราคม 2560	502.2	ล้าน ลบ.ม.	65.9%		
ปริมาณน้ำในอ่าง ณ.วันที่ 28 กุมภาพันธ์ 2560	451.7	ล้าน ลบ.ม.	59.3%		
ปริมาณน้ำในอ่าง ณ.วันที่ 31 มีนาคม 2560	393.0	ล้าน ลบ.ม.	51.6%		
ปริมาณน้ำในอ่าง ณ.วันที่ 30 เมษายน 2560	372.5	ล้าน ลบ.ม.	48.9%		
ปริมาณน้ำในอ่าง ณ.วันที่ 31 พฤษภาคม 2560	432.8	ล้าน ลบ.ม.	56.8%		
ปริมาณน้ำในอ่าง ณ.วันที่ 30 มิถุนายน 2560	461.5	ล้าน ลบ.ม.	60.6%		
ปริมาณน้ำในอ่าง ณ.วันที่ 31 กรกฎาคม 2560	474.2	ล้าน ลบ.ม.	62.2%		
ปริมาณน้ำในอ่าง ณ.วันที่ 31 สิงหาคม 2560	516.8	ล้าน ลบ.ม.	67.8%		
ปริมาณน้ำในอ่าง ณ.วันที่ 30 กันยายน 2560	634.2	ล้าน ลบ.ม.	83.2%		
ปริมาณน้ำในอ่าง ณ.วันที่ 31 ตุลาคม 2560	706.4	ล้าน ลบ.ม.	92.7%		
ปริมาณน้ำในอ่าง ณ.วันที่ 30 พฤศจิกายน 2560	719.0	ล้าน ลบ.ม.	94.4%		
ปริมาณน้ำในอ่าง ณ.วันที่ 31 ธันวาคม 2560	763.1	ล้าน ลบ.ม.	100.1%		
3 ข้อมูลปริมาณน้ำในอดีต (11 อ่าง)	ปี 2558			ปี 2548	(9 อ่าง ไม่รวมประจวบคีรีขันธ์และคลองใหญ่)
ปริมาณน้ำในอ่าง ณ.วันที่ 31 มกราคม 2558	502.3	ล้าน ลบ.ม.	65.9%	170.3	ล้าน ลบ.ม. 22.3%
ปริมาณน้ำในอ่าง ณ.วันที่ 28 กุมภาพันธ์ 2558	449.7	ล้าน ลบ.ม.	59.0%	141.9	ล้าน ลบ.ม. 18.6%
ปริมาณน้ำในอ่าง ณ.วันที่ 31 มีนาคม 2558	394.6	ล้าน ลบ.ม.	51.8%	113.0	ล้าน ลบ.ม. 14.8%
ปริมาณน้ำในอ่าง ณ.วันที่ 30 เมษายน 2558	356.8	ล้าน ลบ.ม.	46.8%	93.1	ล้าน ลบ.ม. 12.2%
ปริมาณน้ำในอ่าง ณ.วันที่ 31 พฤษภาคม 2558	327.0	ล้าน ลบ.ม.	42.9%	73.3	ล้าน ลบ.ม. 9.6%
ปริมาณน้ำในอ่าง ณ.วันที่ 30 มิถุนายน 2558	309.7	ล้าน ลบ.ม.	40.6%	55.1	ล้าน ลบ.ม. 7.2%
ปริมาณน้ำในอ่าง ณ.วันที่ 31 กรกฎาคม 2558	273.9	ล้าน ลบ.ม.	35.9%	42.1	ล้าน ลบ.ม. 5.5%
ปริมาณน้ำในอ่าง ณ.วันที่ 31 สิงหาคม 2558	290.5	ล้าน ลบ.ม.	38.1%	32.4	ล้าน ลบ.ม. 4.3%
ปริมาณน้ำในอ่าง ณ.วันที่ 30 กันยายน 2558	501.2	ล้าน ลบ.ม.	65.8%	104.1	ล้าน ลบ.ม. 13.7%
ปริมาณน้ำในอ่าง ณ.วันที่ 31 ตุลาคม 2558	638.3	ล้าน ลบ.ม.	83.8%	174.0	ล้าน ลบ.ม. 22.8%
ปริมาณน้ำในอ่าง ณ.วันที่ 30 พฤศจิกายน 2558	626.8	ล้าน ลบ.ม.	82.3%	242.6	ล้าน ลบ.ม. 31.8%
ปริมาณน้ำในอ่าง ณ.วันที่ 31 ธันวาคม 2558	583.7	ล้าน ลบ.ม.	76.6%	252.2	ล้าน ลบ.ม. 33.1%
4 เปรียบเทียบปริมาณน้ำระหว่างปี	ปี 2560-2559			ปี 2560-2548	(9 อ่าง ไม่รวมประจวบคีรีขันธ์และคลองใหญ่)
เปรียบเทียบปริมาณน้ำ มกราคม	=	-33.5	ล้าน ลบ.ม.	332.0	ล้าน ลบ.ม.
เปรียบเทียบปริมาณน้ำ กุมภาพันธ์	=	-26.7	ล้าน ลบ.ม.	309.8	ล้าน ลบ.ม.
เปรียบเทียบปริมาณน้ำ มีนาคม	=	-15.5	ล้าน ลบ.ม.	280.0	ล้าน ลบ.ม.
เปรียบเทียบปริมาณน้ำ เมษายน	=	36.4	ล้าน ลบ.ม.	279.5	ล้าน ลบ.ม.
เปรียบเทียบปริมาณน้ำ พฤษภาคม	=	157.0	ล้าน ลบ.ม.	359.5	ล้าน ลบ.ม.
เปรียบเทียบปริมาณน้ำ มิถุนายน	=	215.6	ล้าน ลบ.ม.	406.4	ล้าน ลบ.ม.
เปรียบเทียบปริมาณน้ำ กรกฎาคม	=	191.9	ล้าน ลบ.ม.	432.1	ล้าน ลบ.ม.
เปรียบเทียบปริมาณน้ำ สิงหาคม	=	233.8	ล้าน ลบ.ม.	484.4	ล้าน ลบ.ม.
เปรียบเทียบปริมาณน้ำ กันยายน	=	267.8	ล้าน ลบ.ม.	530.1	ล้าน ลบ.ม.
เปรียบเทียบปริมาณน้ำ ตุลาคม	=	175.9	ล้าน ลบ.ม.	532.4	ล้าน ลบ.ม.
เปรียบเทียบปริมาณน้ำ พฤศจิกายน	=	149.3	ล้าน ลบ.ม.	476.4	ล้าน ลบ.ม.
เปรียบเทียบปริมาณน้ำ ธันวาคม	=	234.0	ล้าน ลบ.ม.	510.9	ล้าน ลบ.ม.

ปริมาณน้ำในอ่างเก็บน้ำ (ล้าน ลบ.ม.)



ปริมาณน้ำไหลเข้าอ่างและระบายออก รวมทุกพื้นที่



	17 มิ.ย. 60	18 มิ.ย. 60	19 มิ.ย. 60	20 มิ.ย. 60	21 มิ.ย. 60	22 มิ.ย. 60	23 มิ.ย. 60
◆ ไหลเข้า	1.454	0.932	1.364	1.909	1.668	2.489	3.339
■ ระบายออก	1.181	1.421	1.375	1.579	1.351	1.285	1.330
— เข้าสะสม	1.454	2.386	3.750	5.659	7.327	9.816	13.155
— ออกสะสม	1.181	2.602	3.977	5.556	6.907	8.192	9.523

ปริมาณน้ำไหลเข้าอ่าง และ ระบายออก รวมทุกพื้นที่

