



สรุปสถานการณ์น้ำภาคตะวันออก

รายงานสถานการณ์ ณ วันที่ ๗ เมษายน ๒๕๖๐

๑) ปริมาณน้ำกักเก็บในอ่างเก็บน้ำ จำนวน ๑๑ อ่าง เท่ากับ ๗๖๑.๙๕ ล้านลบ.ม. (ปี๕๙ เท่ากับ ๗๑๔.๙๕ ล้านลบ.ม.) โดยมีปริมาณน้ำกักเก็บในอ่างเก็บน้ำปัจจุบัน เท่ากับ ๓๙๙.๕๖ ล้าน ลบ.ม. หรือคิดเป็น ๕๒.๔๔% ของปริมาณน้ำกักเก็บฯทั้งหมด และเมื่อเทียบกับปีที่แล้ว ได้ข้อมูล ดังนี้

รายการ	หน่วย		
	ล้าน ลบ.ม.	%	ปี ๖๐ เทียบกับ ปี ๕๙ มากกว่า (+)/น้อยกว่า (-) (%)
ปริมาณน้ำกักเก็บฯ วันที่ ๗ เม.ย. ๕๙	๓๙๓.๗๒	๕๕.๐๗%	-๒.๖๓%
ปริมาณน้ำกักเก็บฯ วันที่ ๗ เม.ย. ๖๐	๓๙๙.๕๖	๕๒.๔๔%	

๒) ปริมาณความต้องการน้ำเฉลี่ยต่อวัน (คิดจากปริมาณการใช้น้ำ) : ตั้งแต่ ๑ ม.ค. ๒๕๖๐ จนถึงปัจจุบัน มีค่าสะสมเท่ากับ ๓๗๔,๓๗๖ ลบ.ม. ขณะที่ตั้งแต่ ๑ ม.ค. ๒๕๕๙ จนถึงปัจจุบัน มีค่าสะสมเท่ากับ ๓๐๗,๗๗๗ ลบ.ม. โดยแยกเป็นพื้นที่ ดังนี้

พื้นที่	ปริมาณความต้องการน้ำปี ๒๕๕๙ ต่อวัน (ลบ.ม.)	ปริมาณความต้องการน้ำ ตั้งแต่ ๑ ม.ค - ๗ เม.ย.๕๙ ต่อวัน (ลบ.ม.)	ปริมาณความต้องการน้ำ ตั้งแต่ ๑ ม.ค - ๗ เม.ย.๖๐ ต่อวัน (ลบ.ม.)	ปริมาณความต้องการน้ำ ปี ๖๐ เทียบกับ ปี ๕๙ ต่อวัน (ลบ.ม.)(%)
I) สัตหีบ-บ้านฉาง-มาบตาพุด	๑๘๖,๗๖๗	๖๖,๐๙๓	๖๗,๕๓๐	+๑,๔๓๗ (+๒.๑๗%)
II) ชลบุรี-แหลมฉบัง	๑๙๙,๙๓๑	๕๓,๕๘๒	๘๓,๔๖๓	+๒๙,๘๘๑ (+๕๕.๗๗%)
III) พัทยา	๓๑,๖๐๐	๖,๔๐๒	๑๖,๒๐๔	+๙,๘๐๓ (+๑๕๓.๑๓%)
IV) บ่อวิน	๖๓๐,๙๑๓	๑๘๑,๗๐๐	๒๐๗,๑๗๙	+๒๕,๔๗๙ (+๑๔.๐๒%)
รวม	๑,๐๕๙,๒๑๒	๓๐๗,๗๗๗	๓๗๔,๓๗๖	+๖๖,๖๐๐ (+๒๑.๖๔%)

๓) ปริมาณน้ำคาดการณ์ปลายปี (อาศัยข้อมูลปริมาณน้ำและการใช้น้ำในอดีต) สามารถคาดการณ์ ปริมาณน้ำโดยเฉลี่ยปลายเดือน ธ.ค. ๒๕๖๐ ได้เท่ากับ ๖๗๓.๑๘ ล้าน ลบ.ม. ซึ่งมีปริมาณน้ำมากกว่าปริมาณน้ำโดยเฉลี่ยปลายเดือน ธ.ค. ๒๕๕๙ (๕๘๓.๗๓ ล้าน ลบ.ม.) อยู่เท่ากับ ๑๔๔.๐๖ ล้าน ลบ.ม.



สถานการณ์น้ำในพื้นที่ภาคตะวันออก

ณ วันที่ 7 เมษายน 2560

อ่างเก็บน้ำ	ความจุที่ระดับกักเก็บ		ปริมาณน้ำในอ่างทั้งหมด		ปริมาณน้ำใช้การได้		ปริมาณน้ำไหลลงอ่าง	ระบายและสูบลม	จำนวนวันที่ใช้การได้				ปริมาณฝน	พื้นที่	
	ล้าน ลบ.ม.	ล้าน ลบ.ม.	ล้าน ลบ.ม.	% รนก.	ล้าน ลบ.ม.	% รนก.			ก้นอ่าง	น้ำในอ่าง	น้ำก้นอ่าง	รวม			ถึงวันที่
หนองปลาไหล	163.75	13.50	97.1	59%	83.64	56%	7.00	1.22	-	153	13	166	20 ก.ย. 60	-	408.00
ดอกกราย	79.41	3.00	54.6	69%	51.56	67%	1.00	0.43	-	172	3	175	29 ก.ย. 60	-	291.00
คลองใหญ่	45.47	3.00	24.6	54%	21.63	51%	1.00	1.36	-	-	-	-	-	-	-
ประแสร์	295.00	20.00	118.5	40%	98.48	36%	4.50	0.51	0.61	-	-	-	-	1.60	-
รวมปริมาณน้ำ ZONE I & IV	583.63	39.50	294.82	51%	255.32	47%	13.50	3.519	0.610	366	21	387	31 ธ.ค. 60	1.6	
บางพระ	117.00	12.06	73.8	63%	61.74	59%	7.00	0.272	0.27	230	26	256	18 ธ.ค. 60	-	130.00
หนองค้อ	21.40	1.00	11.7	55%	10.71	52%	0.50	0.295	0.09	123	6	129	13 ส.ค. 60	-	51.00
รวมปริมาณน้ำ ZONE II	138.40	13.06	85.51	62%	72.45	58%	7.50	0.567	0.362	204	21	225	17 พ.ย. 60	0.0	
มาบประชัน	16.60	0.72	7.5	45%	6.82	43%	0.30	0.040	0.04	158	7	165	18 ก.ย. 60	-	37.00
หนองกลางดง	7.65	0.28	3.5	45%	3.17	43%	-	0.159	0.01	365	-	365	31 ธ.ค. 60	-	18.50
ชากนอ	7.03	0.40	3.7	52%	3.28	50%	0.15	0.029	0.01	365	29	394	31 ธ.ค. 60	-	17.60
ห้วยขมิ้น	4.80	0.25	1.4	29%	1.12	25%	-	0.011	0.00	313	-	313	31 ธ.ค. 60	-	11.00
ห้วยสะพาน	3.84	0.30	3.2	83%	2.89	82%	0.10	0.231	0.01	365	21	386	31 ธ.ค. 60	-	14.00
รวมปริมาณน้ำ ZONE III	39.92	1.95	19.23	48%	17.28	46%	0.55	0.470	0.059	281	9	290	31 ธ.ค. 60	0.0	
รวมปริมาณน้ำ ทั้งสิ้น	761.95	54.51	399.56	52%	345.05	49%	21.55	4.556	1.031	327	20	347	31 ธ.ค. 60	1.6	

(จำนวนวันที่ใช้การได้ = ปริมาณน้ำใช้การได้ของวันนี้ / ปริมาณน้ำระบายและสูบลมเฉลี่ยในรอบ 7 วัน)

อ่างเก็บน้ำ	ปริมาณฝน (มม.)							
	1 เม.ย. 60	2 เม.ย. 60	3 เม.ย. 60	4 เม.ย. 60	5 เม.ย. 60	6 เม.ย. 60	7 เม.ย. 60	สะสม
หนองปลาไหล (1 มม.=0.122)	-	-	-	3.20	-	-	-	3.20
ดอกกราย (1 มม.=0.087)	-	-	-	39.20	-	-	-	39.20
คลองใหญ่	-	-	-	7.50	-	-	-	7.50
ประแสร์	-	-	1.30	-	-	170.00	1.60	172.90
รวม ZONE I	0.0	0.0	1.3	49.9	0.0	170.0	1.6	222.8
บางพระ (1 มม.=0.039)	-	-	-	-	-	-	-	-
หนองค้อ (1 มม.=0.015)	-	-	-	-	-	-	-	-
รวม ZONE II	0.0	0.0	0.0	0.0	0.0	0.0	0.0	0.0
มาบประชัน (1 มม.=0.011)	-	-	-	-	-	-	-	-
หนองกลางดง (1 มม.=0.006)	-	-	-	-	-	-	-	-
ชากนอ (1 มม.=0.005)	-	-	-	-	-	-	-	-
ห้วยขมิ้น (1 มม.=0.003)	-	-	-	-	-	-	-	-
ห้วยสะพาน (1 มม.=0.004)	-	-	-	-	-	-	-	-
รวม ZONE III	0.0	0.0	0.0	0.0	0.0	0.0	0.0	0.0
รวม ทั้งสิ้น	0.0	0.0	1.3	49.9	0.0	170.0	1.6	222.8



หมายเหตุ : สถานการณ์น้ำในพื้นที่ภาคตะวันออกวันนี้ มีปริมาณน้ำในอ่างทั้งหมด มากกว่า 150 ล้าน ลบ.ม. อยู่ในเกณฑ์ปกติ



ศูนย์ป้องกันวิกฤติน้ำ กรมทรัพยากรน้ำ

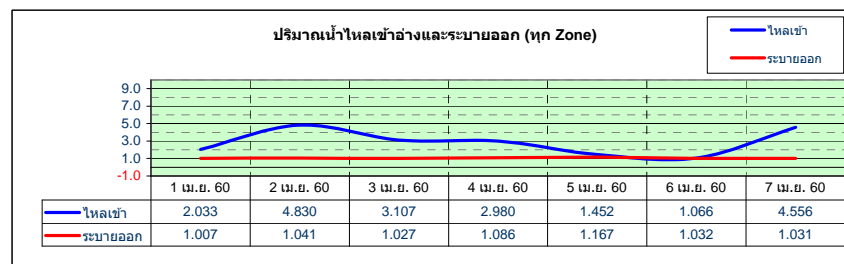
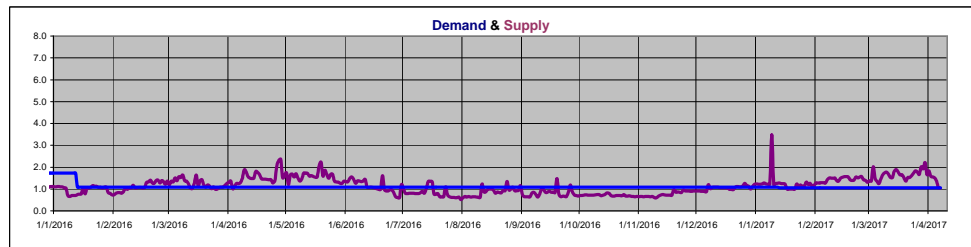
www.dwr.go.th

สถานการณ์น้ำในพื้นที่ภาคตะวันออก ณ ปี 2558

ณ. วันที่ 7 เมษายน 2560

หน่วย : ล้าน ลบ.ม.

อ่างเก็บน้ำ, ล้าน ลบ.ม. ความจุที่ระดับกักเก็บ Dead storage	หนองปลาไหล	ตลิ่งทราย	คลองใหญ่	ประแสร์	รวมปริมาณ ZONE I+IV	บางพระ	หนองค้อ	รวมปริมาณ ZONE II	รวมประชัน	หนองกลางดง	ชากนอ	ห้วยขุนจิต	ห้วยสะพาน	รวมปริมาณ ZONE III	รวมปริมาณ ทั้งสิ้น
	163.75 13.50	79.41 3.00	45.47 3.00	295.00 20.00	17.021 16.50	117.00 12.06	21.40 1.00	13.06	16.60 0.72	7.65 0.28	7.03 0.40	4.80 0.25	3.84 0.30	1.95	31.51
ปริมาณฝนสะสมในรอบ 7 วันล่าสุดที่แล้ว (มม.)	-	-	-	-	-	-	-	-	-	-	-	-	-	-	-
ปริมาณฝนสะสมในรอบ 7 วันถึงปัจจุบัน (มม.)	-	39.20	62.50	172.90	17.021	-	-	1.802	0.384	0.208	0.141	0.070	0.398	1.201	20.024
ปริมาณน้ำไหลลงอ่างสะสมในรอบ 7 วันถึงปัจจุบัน	6.901	7.187	2.193	0.740	17.021	0.715	1.087	1.802	0.384	0.208	0.141	0.070	0.398	1.201	20.024
ระบายและสูบน้ำออกสะสมในรอบ 7 วันถึงปัจจุบัน	-	-	-	4.470	4.470	1.881	0.609	2.490	0.302	0.035	0.036	0.025	0.033	0.431	7.391
น้ำไหลลงอ่าง - ระบายออก (มากกว่า +, น้อยกว่า -)	6.901	7.187	2.193	-3.730	12.551	-1.166	0.478	-0.688	0.082	0.173	0.105	0.045	0.365	0.770	12.633
ปริมาณน้ำในอ่างทั้งหมด															
1 เม.ย. 60	92.683	50.227	22.547	122.960	288.417	74.868	11.262	86.130	7.455	3.304	3.592	1.344	2.858	18.553	393.100
2 เม.ย. 60	93.673	52.545	22.711	122.120	291.049	74.716	11.433	86.149	7.558	3.304	-	1.344	2.858	18.691	395.889
3 เม.ย. 60	94.994	52.908	22.876	121.560	292.338	74.412	11.604	86.016	7.558	3.304	3.615	1.344	2.952	18.773	397.127
4 เม.ย. 60	95.819	54.007	23.042	120.720	293.588	74.260	11.604	85.864	7.558	3.296	3.627	1.360	2.952	18.793	398.245
5 เม.ย. 60	96.314	54.192	23.124	119.600	293.230	73.955	11.570	85.525	7.538	3.296	3.627	1.364	2.968	18.793	397.548
6 เม.ย. 60	96.144	54.469	23.290	118.760	292.663	73.802	11.501	85.303	7.538	3.296	3.661	1.360	2.968	18.823	396.789
7 เม.ย. 60	97.139	54.562	24.634	118.480	294.815	73.802	11.706	85.508	7.538	3.450	3.684	1.368	3.194	19.234	399.557
ปริมาณน้ำใช้การได้															
1 เม.ย. 60	79.183	47.227	19.547	102.960	248.917	62.808	10.262	73.070	6.735	3.024	3.192	1.094	2.558	16.603	338.590
2 เม.ย. 60	80.173	49.545	19.711	102.120	251.549	62.656	10.433	73.089	6.838	3.024	3.227	1.094	2.558	16.741	341.379
3 เม.ย. 60	81.494	49.908	19.876	101.560	252.838	62.352	10.604	72.956	6.838	3.024	3.215	1.094	2.652	16.823	342.617
4 เม.ย. 60	82.319	51.007	20.042	100.720	254.088	62.200	10.604	72.804	6.838	3.016	3.227	1.110	2.652	16.843	343.735
5 เม.ย. 60	82.814	51.192	20.124	99.600	253.730	61.895	10.570	72.465	6.818	3.016	3.227	1.114	2.668	16.843	343.038
6 เม.ย. 60	82.644	51.469	20.290	98.760	253.163	61.742	10.501	72.243	6.818	3.016	3.261	1.110	2.668	16.873	342.279
7 เม.ย. 60	83.639	51.562	21.634	98.480	255.315	61.742	10.706	72.448	6.818	3.170	3.284	1.118	2.894	17.284	345.047
ปริมาณน้ำไหลลงอ่าง															
1 เม.ย. 60	0.667	0.944	0.064	-	1.675	0.080	0.137	0.217	0.044	0.029	0.006	0.027	0.035	0.141	2.033
2 เม.ย. 60	1.448	2.634	0.160	-	4.242	0.119	0.269	0.388	0.147	0.005	0.041	0.003	0.004	0.200	4.830
3 เม.ย. 60	1.613	0.702	0.163	0.230	2.708	-	0.250	0.250	0.043	0.005	-	0.003	0.098	0.149	3.107
4 เม.ย. 60	1.116	1.413	0.165	-	2.694	0.121	0.079	0.200	0.044	-	0.018	0.019	0.005	0.086	2.980
5 เม.ย. 60	0.768	0.484	0.098	-	1.350	-	0.042	0.042	0.022	0.005	0.006	0.007	0.020	0.060	1.452
6 เม.ย. 60	0.071	0.580	0.182	-	0.833	0.123	0.015	0.138	0.044	0.005	0.041	0.003	0.005	0.095	1.066
7 เม.ย. 60	1.218	0.430	1.361	0.510	3.519	0.272	0.295	0.567	0.040	0.159	0.029	0.011	0.231	0.470	4.556
ปริมาณน้ำไหลลงอ่างสะสมในรอบ 7 วัน	6.901	7.187	2.193	0.740	17.021	0.715	1.087	1.802	0.384	0.208	0.141	0.070	0.398	1.201	20.024
ระบายและสูบน้ำออก															
1 เม.ย. 60	-	-	-	0.610	0.610	0.232	0.103	0.335	0.044	0.005	0.006	0.003	0.004	0.062	1.007
2 เม.ย. 60	-	-	-	0.610	0.610	0.271	0.098	0.369	0.044	0.005	0.006	0.003	0.004	0.062	1.041
3 เม.ย. 60	-	-	-	0.610	0.610	0.282	0.079	0.361	0.043	0.005	-	0.003	0.005	0.056	1.027
4 เม.ย. 60	-	-	-	0.670	0.670	0.274	0.079	0.353	0.044	0.005	0.006	0.003	0.005	0.063	1.086
5 เม.ย. 60	-	-	-	0.750	0.750	0.275	0.076	0.351	0.043	0.005	0.006	0.007	0.005	0.066	1.167
6 เม.ย. 60	-	-	-	0.610	0.610	0.275	0.082	0.359	0.044	0.005	0.006	0.003	0.005	0.063	1.032
7 เม.ย. 60	-	-	-	0.610	0.610	0.272	0.090	0.362	0.040	0.005	0.006	0.003	0.005	0.059	1.031
ระบายและสูบน้ำออกสะสมในรอบ 7 วัน	0.000	0.000	0.000	4.470	4.470	1.881	0.609	2.490	0.302	0.035	0.036	0.025	0.033	0.431	7.391



สรุปสถานการณ์น้ำภาคตะวันออก

ณ.วันที่ 7 เมษายน 2560

1 ปริมาณน้ำกักเก็บ จำนวน 11 อ่าง (เต็มอ่าง)	=	761.95	ล้าน ลบ.ม.		
2 ปริมาณน้ำปลาย เดือน ธ.ค. 2558 โดยเฉลี่ย	=	529.13	ล้าน ลบ.ม.	=	69.44 %
3 ปริมาณน้ำเมื่อวันที่					
5 เมษายน 2560	=	397.55	ล้าน ลบ.ม.	=	52.18 %
6 เมษายน 2560	=	396.79	ล้าน ลบ.ม.	=	52.08 %
7 เมษายน 2560	=	399.56	ล้าน ลบ.ม.	=	52.44 %
(ของปริมาณการกักเก็บทั้ง 11 อ่าง)					
4 ปริมาณน้ำคาดการณ์ปลายเดือน ธ.ค. 2560 โดยเฉลี่ย	=	673.18	ล้าน ลบ.ม.	=	88.35 % (ของปริมาณการกักเก็บทั้ง 11 อ่าง)
เทียบกับปลายเดือน ธ.ค. 2559 โดยเฉลี่ย	มากกว่าอยู่เท่ากับ	144.06	ล้าน ลบ.ม.	=	18.91 % (ของปริมาณการกักเก็บทั้ง 11 อ่าง)
5 ปริมาณความต้องการน้ำทั้งหมด ปี 2559	=	384.01	ล้าน ลบ.ม.	=	50.40 % (ของปริมาณการกักเก็บทั้ง 11 อ่าง)
ปริมาณความต้องการน้ำทั้งหมดตั้งแต่ 1 ม.ค.ถึงปัจจุบัน	=	136.65	ล้าน ลบ.ม.	=	17.93 % (ของปริมาณการกักเก็บทั้ง 11 อ่าง)
6 ปริมาณน้ำก้นอ่างที่ใช้การไม่ได้ จำนวน 11 อ่าง	=	54.51	ล้าน ลบ.ม.	=	7.11 % (ของปริมาณการกักเก็บทั้ง 11 อ่าง)
รวมปริมาณความต้องการน้ำทั้งหมด	=	191.16	ล้าน ลบ.ม.	=	25.09 % (ของปริมาณการกักเก็บทั้ง 11 อ่าง)
7 ปริมาณน้ำเมื่อวันที่					
7 เมษายน 2560	=	399.56	ล้าน ลบ.ม.	=	52.44 % (ของปริมาณการกักเก็บทั้ง 11 อ่าง)
ปริมาณน้ำปัจจุบันเทียบกับปริมาณความต้องการน้ำทั้งหมดข้อ 6	มากกว่าอยู่เท่ากับ	208.40	ล้าน ลบ.ม.	=	27.35 % (ของปริมาณการกักเก็บทั้ง 11 อ่าง)



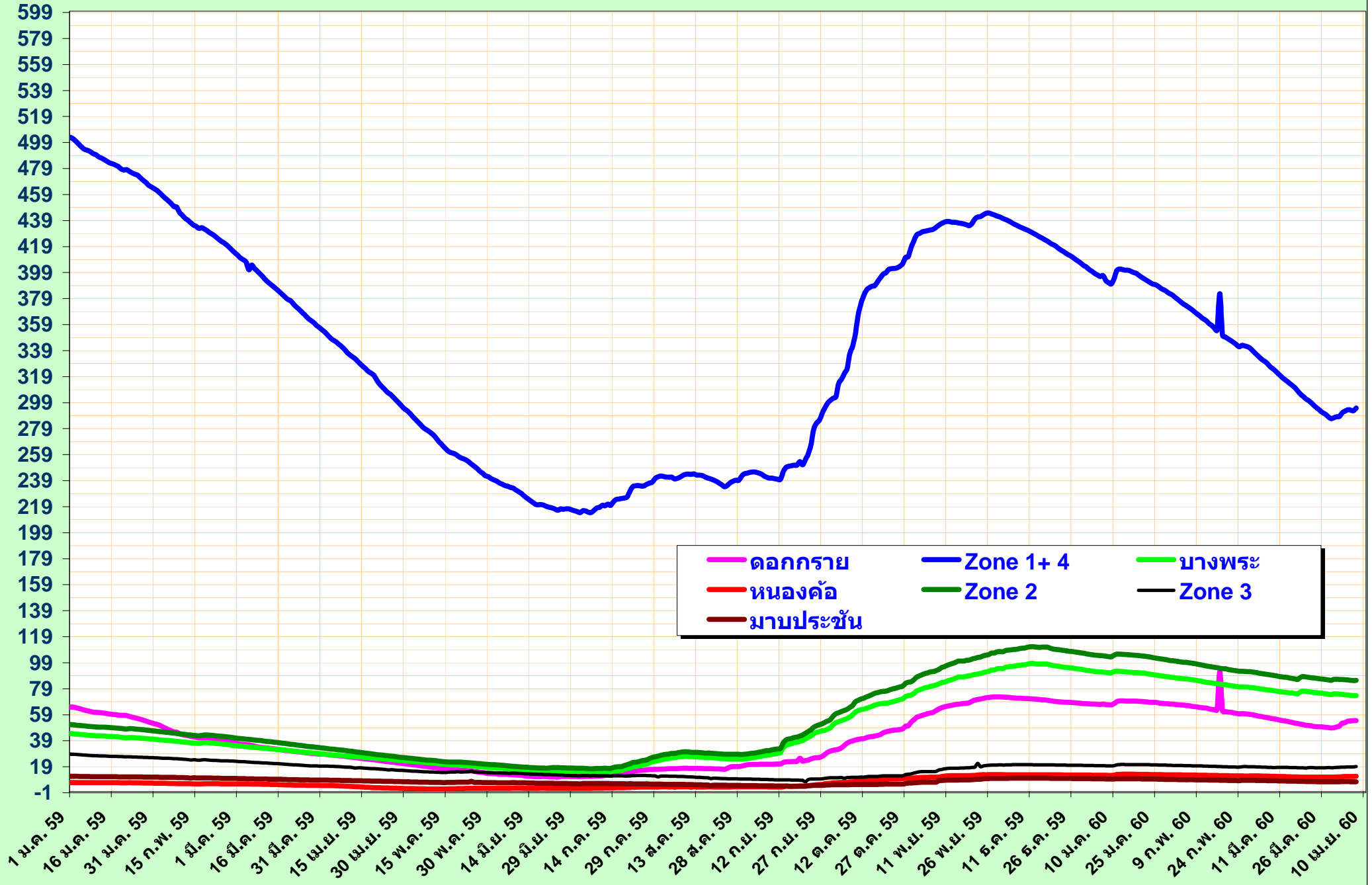
ศูนย์ป้องกันวิกฤติน้ำ กรมทรัพยากรน้ำ
www.dwr.go.th

สรุปการคาดการณ์สถานการณ์น้ำภาคตะวันออก

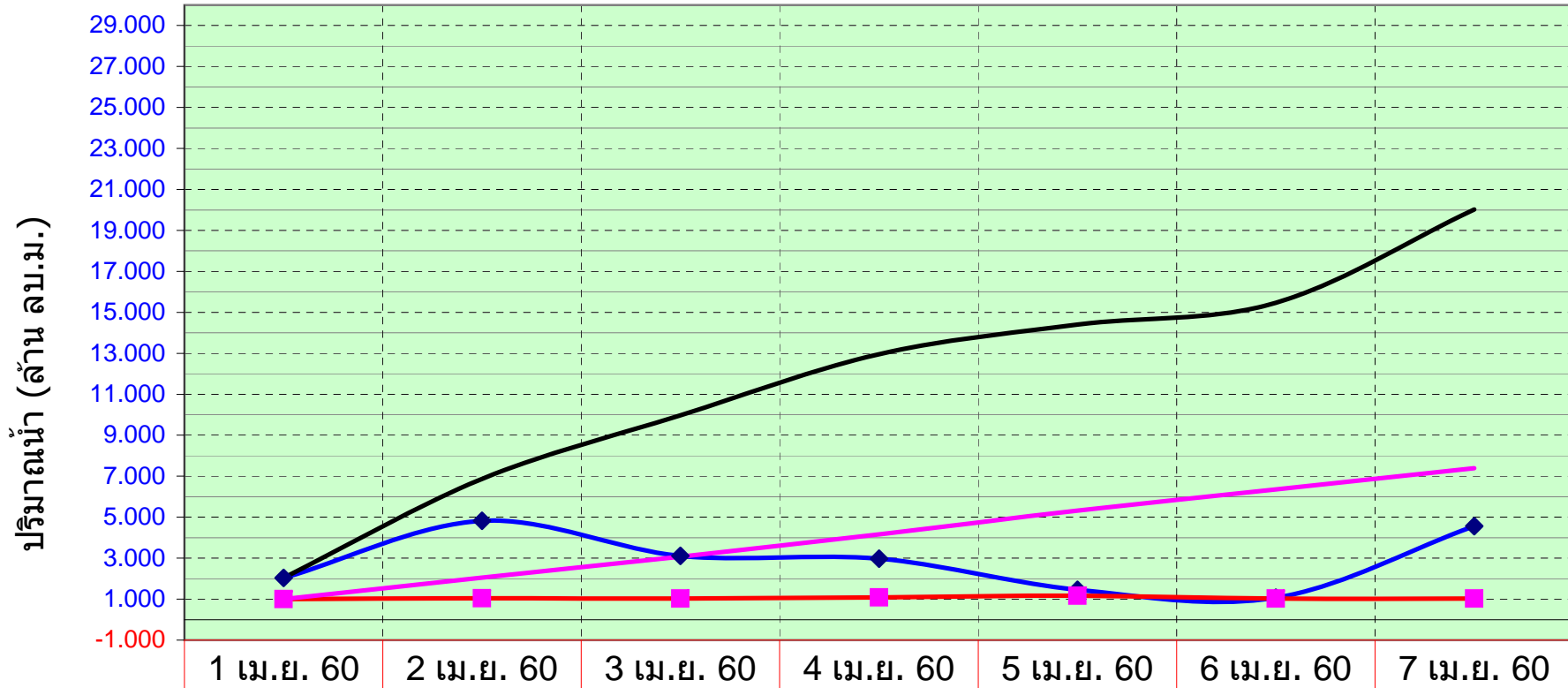
ณ.วันที่ 7 เมษายน 2560

1 ข้อมูลปริมาณน้ำที่ผ่านมา (11 อ่าง)	ปี 2559				
ปริมาณน้ำในอ่าง ณ.วันที่ 31 มกราคม 2559	535.8	ล้าน ลบ.ม.	70.3%		
ปริมาณน้ำในอ่าง ณ.วันที่ 29 กุมภาพันธ์ 2559	478.4	ล้าน ลบ.ม.	62.8%		
ปริมาณน้ำในอ่าง ณ.วันที่ 31 มีนาคม 2559	408.4	ล้าน ลบ.ม.	53.6%		
ปริมาณน้ำในอ่าง ณ.วันที่ 30 เมษายน 2559	336.1	ล้าน ลบ.ม.	44.1%		
ปริมาณน้ำในอ่าง ณ.วันที่ 31 พฤษภาคม 2559	275.8	ล้าน ลบ.ม.	36.2%		
ปริมาณน้ำในอ่าง ณ.วันที่ 30 มิถุนายน 2559	245.9	ล้าน ลบ.ม.	32.3%		
ปริมาณน้ำในอ่าง ณ.วันที่ 31 กรกฎาคม 2559	282.3	ล้าน ลบ.ม.	37.0%		
ปริมาณน้ำในอ่าง ณ.วันที่ 31 สิงหาคม 2559	283.1	ล้าน ลบ.ม.	37.1%		
ปริมาณน้ำในอ่าง ณ.วันที่ 30 กันยายน 2559	366.4	ล้าน ลบ.ม.	48.1%		
ปริมาณน้ำในอ่าง ณ.วันที่ 31 ตุลาคม 2559	530.4	ล้าน ลบ.ม.	69.6%		
ปริมาณน้ำในอ่าง ณ.วันที่ 30 พฤศจิกายน 2559	569.7	ล้าน ลบ.ม.	74.8%		
ปริมาณน้ำในอ่าง ณ.วันที่ 31 ธันวาคม 2559	529.1	ล้าน ลบ.ม.	69.4%		
2 คาดการณ์สถานการณ์น้ำ (11 อ่าง)	ปี 2560				<i>(ปี 2548 คือปีวิกฤต)</i>
ปริมาณน้ำในอ่าง ณ.วันที่ 31 มกราคม 2560	502.2	ล้าน ลบ.ม.	65.9%		
ปริมาณน้ำในอ่าง ณ.วันที่ 28 กุมภาพันธ์ 2560	451.7	ล้าน ลบ.ม.	59.3%		
ปริมาณน้ำในอ่าง ณ.วันที่ 31 มีนาคม 2560	393.0	ล้าน ลบ.ม.	51.6%		
ปริมาณน้ำในอ่าง ณ.วันที่ 30 เมษายน 2560	387.4	ล้าน ลบ.ม.	50.8%		
ปริมาณน้ำในอ่าง ณ.วันที่ 31 พฤษภาคม 2560	376.8	ล้าน ลบ.ม.	49.5%		
ปริมาณน้ำในอ่าง ณ.วันที่ 30 มิถุนายน 2560	371.6	ล้าน ลบ.ม.	48.8%		
ปริมาณน้ำในอ่าง ณ.วันที่ 31 กรกฎาคม 2560	384.3	ล้าน ลบ.ม.	50.4%		
ปริมาณน้ำในอ่าง ณ.วันที่ 31 สิงหาคม 2560	426.9	ล้าน ลบ.ม.	56.0%		
ปริมาณน้ำในอ่าง ณ.วันที่ 30 กันยายน 2560	544.3	ล้าน ลบ.ม.	71.4%		
ปริมาณน้ำในอ่าง ณ.วันที่ 31 ตุลาคม 2560	616.4	ล้าน ลบ.ม.	80.9%		
ปริมาณน้ำในอ่าง ณ.วันที่ 30 พฤศจิกายน 2560	629.1	ล้าน ลบ.ม.	82.6%		
ปริมาณน้ำในอ่าง ณ.วันที่ 31 ธันวาคม 2560	673.2	ล้าน ลบ.ม.	88.4%		
3 ข้อมูลปริมาณน้ำในอดีต (11 อ่าง)	ปี 2558			ปี 2548	<i>(9 อ่าง ไม่รวมประแสร์และคลองใหญ่)</i>
ปริมาณน้ำในอ่าง ณ.วันที่ 31 มกราคม 2558	502.3	ล้าน ลบ.ม.	65.9%	170.3	ล้าน ลบ.ม. 22.3%
ปริมาณน้ำในอ่าง ณ.วันที่ 28 กุมภาพันธ์ 2558	449.7	ล้าน ลบ.ม.	59.0%	141.9	ล้าน ลบ.ม. 18.6%
ปริมาณน้ำในอ่าง ณ.วันที่ 31 มีนาคม 2558	394.6	ล้าน ลบ.ม.	51.8%	113.0	ล้าน ลบ.ม. 14.8%
ปริมาณน้ำในอ่าง ณ.วันที่ 30 เมษายน 2558	356.8	ล้าน ลบ.ม.	46.8%	93.1	ล้าน ลบ.ม. 12.2%
ปริมาณน้ำในอ่าง ณ.วันที่ 31 พฤษภาคม 2558	327.0	ล้าน ลบ.ม.	42.9%	73.3	ล้าน ลบ.ม. 9.6%
ปริมาณน้ำในอ่าง ณ.วันที่ 30 มิถุนายน 2558	309.7	ล้าน ลบ.ม.	40.6%	55.1	ล้าน ลบ.ม. 7.2%
ปริมาณน้ำในอ่าง ณ.วันที่ 31 กรกฎาคม 2558	273.9	ล้าน ลบ.ม.	35.9%	42.1	ล้าน ลบ.ม. 5.5%
ปริมาณน้ำในอ่าง ณ.วันที่ 31 สิงหาคม 2558	290.5	ล้าน ลบ.ม.	38.1%	32.4	ล้าน ลบ.ม. 4.3%
ปริมาณน้ำในอ่าง ณ.วันที่ 30 กันยายน 2558	501.2	ล้าน ลบ.ม.	65.8%	104.1	ล้าน ลบ.ม. 13.7%
ปริมาณน้ำในอ่าง ณ.วันที่ 31 ตุลาคม 2558	638.3	ล้าน ลบ.ม.	83.8%	174.0	ล้าน ลบ.ม. 22.8%
ปริมาณน้ำในอ่าง ณ.วันที่ 30 พฤศจิกายน 2558	626.8	ล้าน ลบ.ม.	82.3%	242.6	ล้าน ลบ.ม. 31.8%
ปริมาณน้ำในอ่าง ณ.วันที่ 31 ธันวาคม 2558	583.7	ล้าน ลบ.ม.	76.6%	252.2	ล้าน ลบ.ม. 33.1%
4 เปรียบเทียบปริมาณน้ำระหว่างปี	ปี 2560-2559			ปี 2560-2548	<i>(9 อ่าง ไม่รวมประแสร์และคลองใหญ่)</i>
เปรียบเทียบปริมาณน้ำ มกราคม	=	-33.5	ล้าน ลบ.ม.	332.0	ล้าน ลบ.ม.
เปรียบเทียบปริมาณน้ำ กุมภาพันธ์	=	-26.7	ล้าน ลบ.ม.	309.8	ล้าน ลบ.ม.
เปรียบเทียบปริมาณน้ำ มีนาคม	=	-15.5	ล้าน ลบ.ม.	280.0	ล้าน ลบ.ม.
เปรียบเทียบปริมาณน้ำ เมษายน	=	51.3	ล้าน ลบ.ม.	294.4	ล้าน ลบ.ม.
เปรียบเทียบปริมาณน้ำ พฤษภาคม	=	101.0	ล้าน ลบ.ม.	303.5	ล้าน ลบ.ม.
เปรียบเทียบปริมาณน้ำ มิถุนายน	=	125.7	ล้าน ลบ.ม.	316.5	ล้าน ลบ.ม.
เปรียบเทียบปริมาณน้ำ กรกฎาคม	=	102.0	ล้าน ลบ.ม.	342.2	ล้าน ลบ.ม.
เปรียบเทียบปริมาณน้ำ สิงหาคม	=	143.9	ล้าน ลบ.ม.	394.5	ล้าน ลบ.ม.
เปรียบเทียบปริมาณน้ำ กันยายน	=	177.9	ล้าน ลบ.ม.	440.2	ล้าน ลบ.ม.
เปรียบเทียบปริมาณน้ำ ตุลาคม	=	86.0	ล้าน ลบ.ม.	442.5	ล้าน ลบ.ม.
เปรียบเทียบปริมาณน้ำ พฤศจิกายน	=	59.4	ล้าน ลบ.ม.	386.5	ล้าน ลบ.ม.
เปรียบเทียบปริมาณน้ำ ธันวาคม	=	144.1	ล้าน ลบ.ม.	421.0	ล้าน ลบ.ม.

ปริมาณน้ำในอ่างเก็บน้ำ (ล้าน ลบ.ม.)



ปริมาณน้ำไหลเข้าอ่างและระบายออก รวมทุกพื้นที่



◆ ไหลเข้า	2.033	4.830	3.107	2.980	1.452	1.066	4.556
■ ระบายออก	1.007	1.041	1.027	1.086	1.167	1.032	1.031
— เข้าสะสม	2.033	6.863	9.970	12.950	14.402	15.468	20.024
— ออกสะสม	1.007	2.048	3.075	4.161	5.328	6.360	7.391

ปริมาณน้ำไหลเข้าอ่าง และ ระบายออก รวมทุกพื้นที่

