

# รายงานสถานการณ์น้ำลุ่มน้ำยมและน่าน

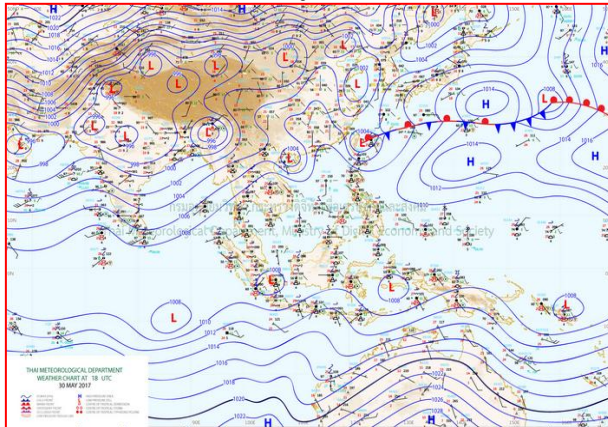
## วันที่ 31 พฤษภาคม 2560

### 1) สภาพภูมิอากาศ

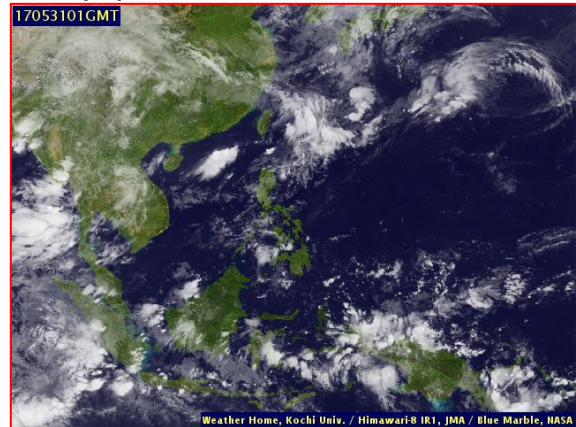
**ลักษณะอากาศทั่วไป** (ที่มา: กรมอุตุนิยมวิทยา)

พยากรณ์อากาศ 24 ชั่วโมงข้างหน้า ประเทศไทยยังคงมีฝนตกเนื่องในภาคเหนือ ภาคตะวันออกเฉียงเหนือ ภาคกลาง และภาคตะวันออก รวมทั้งกรุงเทพมหานครและปริมณฑล ขอให้ประชาชนระวังอันตรายจากฝนที่ตกสะสมไว้ด้วย สำหรับทะเลอันดามันมีคลื่นสูง 2-3 เมตร ขอให้ชาวเรือบริเวณดังกล่าวรวมทั้งอ่าวไทยตอนบนเดินเรือด้วยความระมัดระวังเรือเล็กในทะเลอันดามันควรงดออกจากฝั่ง

มีฝนฟ้าคะนอง ร้อยละ 70 ของพื้นที่ และมีฝนตกหนักบางแห่ง ส่วนมากบริเวณจังหวัดแม่ฮ่องสอน เชียงใหม่ ลำพูน ลำปาง สุโขทัย ตาก กำแพงเพชร พิจิตร และพิษณุโลก อุณหภูมิต่ำสุด 23-25 องศาเซลเซียส อุณหภูมิสูงสุด 30-35 องศาเซลเซียส ผลคาดการณ์ปริมาณน้ำฝนล่วงหน้า 1-7 วัน วันที่ 30 พ.ค.มีฝนฟ้าคะนองร้อยละ 60-80 ของพื้นที่ และมีฝนตกหนักบางพื้นที่ ในช่วงวันที่ 31 พ.ค. -5 มิ.ย. มีฝนฟ้าคะนองร้อยละ 40-60 ของพื้นที่ อุณหภูมิต่ำสุด 22-25 องศาเซลเซียส อุณหภูมิสูงสุด 30-36 องศาเซลเซียส



แผนที่อากาศ วันที่ 31 พ.ค. 2560 เวลา 07.00 น.



ภาพถ่ายจากดาวเทียม วันที่ 31 พ.ค. 2560

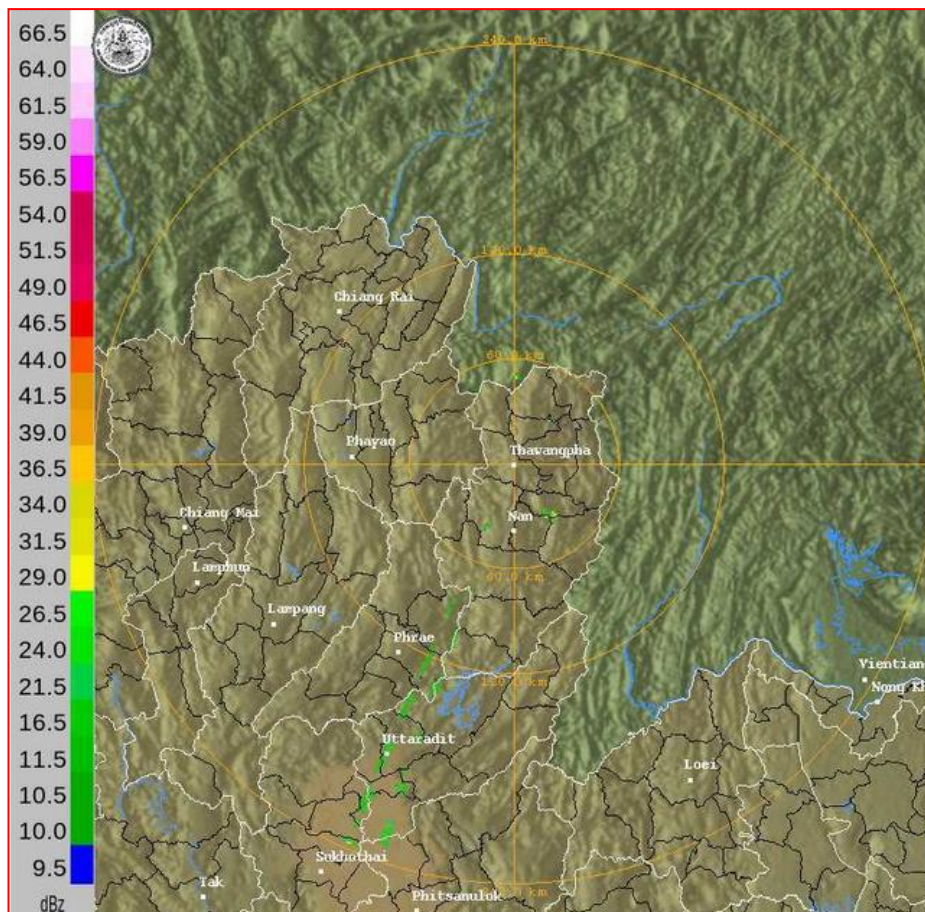
### 2) สถานการณ์ฝน

จากข้อมูลสถานการณ์ฝนในพื้นที่ลุ่มน้ำยมและน่านของวันที่ 31 พฤษภาคม 2560 จากกรมทรัพยากรน้ำ กรมอุตุนิยมวิทยา กรมชลประทาน และสถาบันสารสนเทศทรัพยากรน้ำและการเกษตร (องค์การมหาชน) พบว่า มีฝนตกเล็กน้อยถึงหนักในบริเวณพื้นที่ จ.แพร่ จ.น่าน จ.สุโขทัย จ.อุตรดิตถ์ และจ.พิษณุโลก มีปริมาณฝน 2.0 - 50.0 มม.

ข้อมูลสถานการณ์ฝนในพื้นที่ลุ่มน้ำยมและน่าน ณ วันที่ 31 พฤษภาคม 2560 เวลา 07.00 น.

ลำดับ	สถานี	31 พ.ค. 2560
1	อ.เมือง จ.แพร่	7.1
2	อ.น่าน้อย จ.น่าน	<b>16.7</b>
3	อ.เวียงสา จ.น่าน	6.7
4	อ.บ่อเกลือ จ.น่าน	<b>50.0</b>
5	อ.เมือง จ.อุตรดิตถ์	5.7
6	อ.ศรีสำโรง จ.สุโขทัย	2.7
7	อ.พหลโยธิน จ.พิษณุโลก	<b>16.0</b>
8	อ.นครไทย จ.พิษณุโลก	2.0
9	อ.บางกระทุ่ม จ.พิษณุโลก	7.5

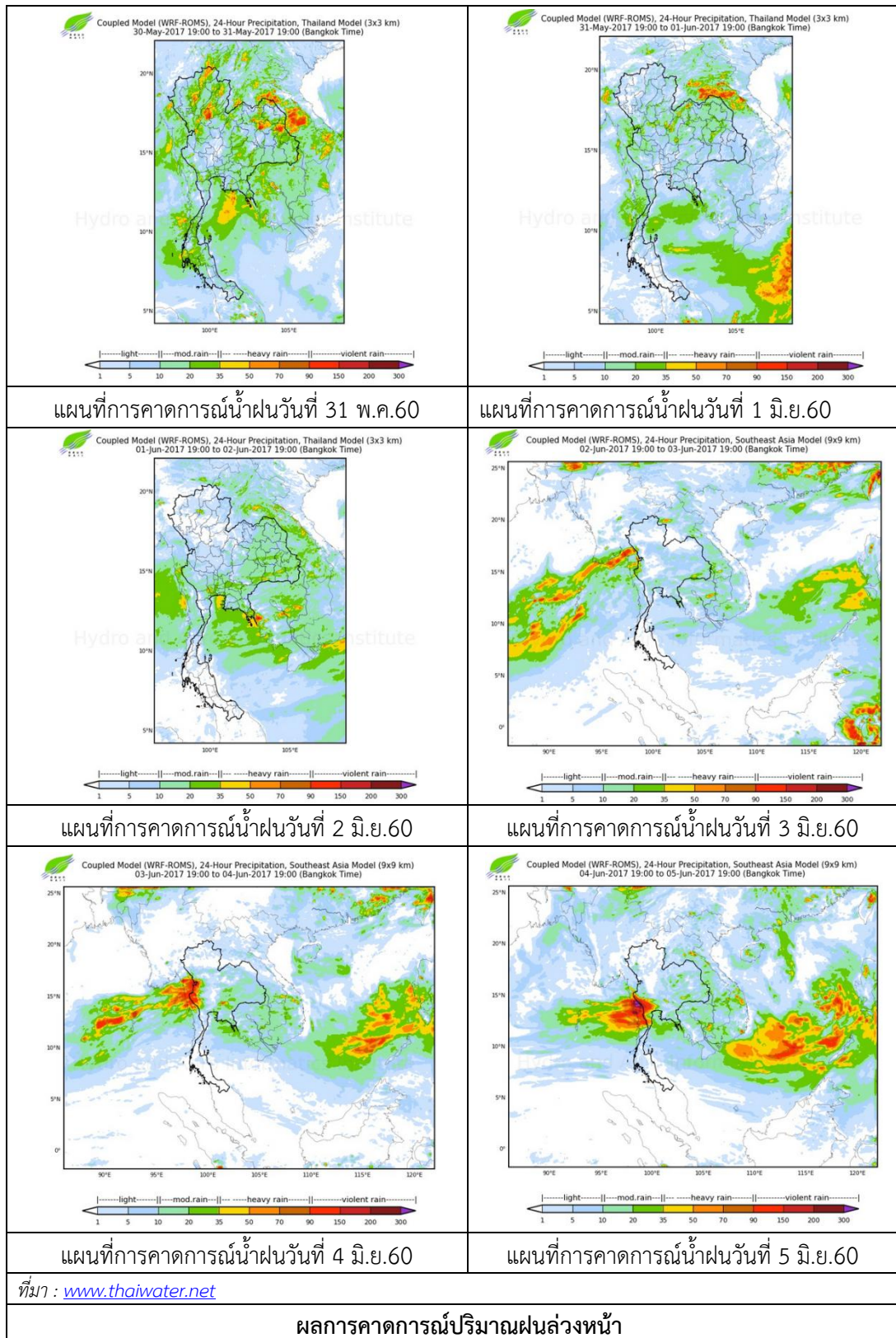
หมายเหตุ “ฝน” คือ ฝนวัดปริมาณไม่ได้ (ต่ำกว่า 0.1 มิลลิเมตร)



ภาพเรดาร์ตรวจอากาศ “น่าน” ณ วันที่ 31 พฤษภาคม 2560 (ที่มา : กรมอุตุนิยมวิทยา)



สถานการณ์น้ำฝน

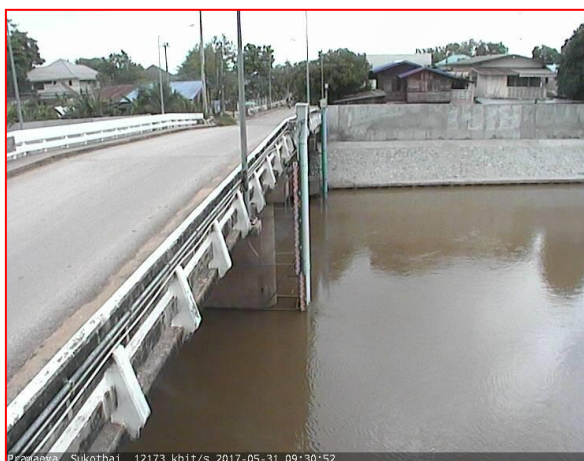


3) ข้อมูลปริมาณน้ำในลำน้ำ

ลุ่มน้ำยมและน่าน ปัจจุบันสถานการณ์น้ำในลำน้ำยมและลำน้ำน่านอยู่ในภาวะปกติ (ระดับน้ำต่ำกว่าระดับตลิ่งต่ำสุด) ระดับน้ำในลำน้ำยมส่วนใหญ่มีแนวโน้มทรงตัว และระดับน้ำในลำน้ำน่านส่วนใหญ่มีแนวโน้มเพิ่มขึ้น

สถานการณ์น้ำท่า ( 27 - 31 พ.ค. 2560 ที่มา: กรมชลประทาน)

สถานี	แม่น้ำ	อำเภอ	จังหวัด	ระดับตลิ่ง	เสาร์	อาทิตย์	จันทร์	อังคาร	พุธ
				ปริมาณน้ำ (ลบ.ม./วิ.)	27 พ.ค.	28 พ.ค.	29 พ.ค.	30 พ.ค.	31 พ.ค.
Y.14	ยม	ศรีสะเกษ	สุโขทัย	12.00	1.58	2.01	2.70	2.65	2.41
				2,319	35.80	65.25	122.50	117.75	96.80
Y.16	ยม	บางระกำ	พิษณุโลก	7.00	6.50	6.55	6.57	6.57	6.43
				***	169.66	171.76	172.60	172.60	166.72
Y.5	ยม	โพทะเล	พิจิตร	8.25	6.21	6.25	6.38	6.41	6.42
				652	267.30	268.90	274.04	365.99	275.56
N.60	น่าน	ตรอน	อุตรดิตถ์	9.70	0.61	0.62	0.60	0.68	0.79
				2,055	122.47	123.34	121.60	128.56	138.22
N.27A	น่าน	พรหม พิราม	พิษณุโลก	9.17	0.92	0.71	0.95	1.14	1.42
				476	87.09	74.69	88.91	100.79	119.20
N.7A	น่าน	บางมูลนาก	พิจิตร	10.78	3.90	3.82	3.50	3.66	3.66
				1,152	320.80	313.12	283.00	297.94	297.94



สถานีสะพานพระแม่ย่า อ.เมือง จ.สุโขทัย  
(ลุ่มน้ำยม)



สถานีสะพานท่าเสา อ.เมือง จ.อุตรดิตถ์  
(ลุ่มน้ำน่าน)

ปริมาณน้ำในลำน้ำในพื้นที่ลุ่มน้ำยมและน่าน

4) สรุป

- สถานการณ์น้ำในลุ่มน้ำยมอยู่ในภาวะปกติ และระดับน้ำในลำน้ำส่วนใหญ่มีแนวโน้มทรงตัว
- สถานการณ์น้ำในลุ่มน้ำน่านอยู่ในภาวะปกติ และระดับน้ำในลำน้ำส่วนใหญ่มีแนวโน้มเพิ่มขึ้น