

รายงานสถานการณ์น้ำลุ่มน้ำบางปะกง-ปราจีนบุรี

วันที่ 18 สิงหาคม 2560

1) สภาพภูมิอากาศ (ที่มา: กรมอุตุนิยมวิทยา)

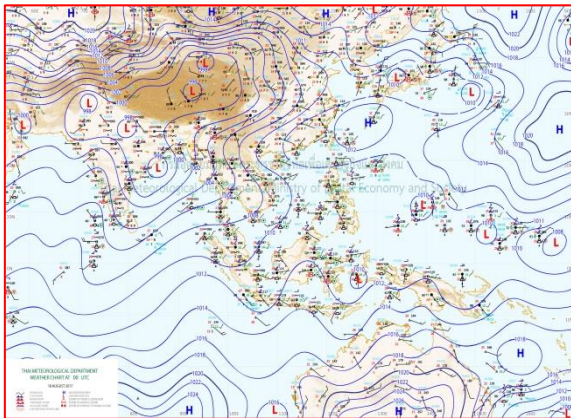
ลักษณะอากาศทั่วไป

พยากรณ์อากาศ 24 ชั่วโมงข้างหน้า ประเทศไทยจะมีฝนตกชุกหนาแน่น และมีฝนตกหนักหลายพื้นที่ของภาคเหนือ บริเวณจังหวัดสุโขทัย พิษณุโลก อุตรดิตถ์ เพชรบูรณ์ พิจิตร กำแพงเพชร และตาก ภาคตะวันออกเฉียงเหนือ บริเวณจังหวัดขอนแก่น มหาสารคาม ร้อยเอ็ด ยโสธร อำนาจเจริญ ชัยภูมิ นครราชสีมา บุรีรัมย์ สุรินทร์ ศรีสะเกษ และอุบลราชธานี ภาคกลาง บริเวณจังหวัดราชบุรี กาญจนบุรี อุทัยธานี นครสวรรค์ ชัยนาท สิงห์บุรี อ่างทอง และลพบุรี ภาคตะวันออก บริเวณจังหวัดฉะเชิงเทรา ปราจีนบุรี ชลบุรี และระยอง โดยมีฝนตกหนักมากบริเวณจังหวัดจันทบุรีและตราด ส่วนภาคใต้ บริเวณจังหวัดระนองและพังงา

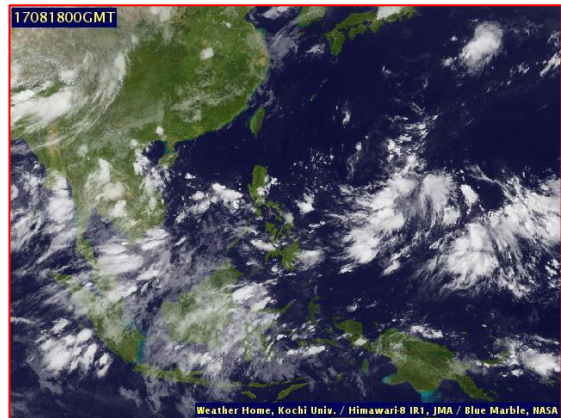
สำหรับกรุงเทพมหานครและปริมณฑล ยังมีฝนตกหนักได้บางพื้นที่ ส่วนคลื่นลมบริเวณทะเลอันดามันมีกำลังแรง โดยมีคลื่นสูง 2-3 เมตร

สภาพอากาศภาคตะวันออก

มีฝนฟ้าคะนอง ร้อยละ 80 ของพื้นที่ และมีฝนตกหนักหลายพื้นที่ กับมีฝนตกหนักมากบางพื้นที่บริเวณจังหวัดจันทบุรี และตราด อุณหภูมิต่ำสุด 23-28 องศาเซลเซียส อุณหภูมิสูงสุด 30-32 องศาเซลเซียส ลมตะวันออกเฉียงใต้ ความเร็ว 15-35 กม./ชม. ทะเลมีคลื่นสูง 1-2 เมตร บริเวณที่มีฝนฟ้าคะนองคลื่นสูงประมาณ 2 เมตร



แผนที่อากาศ วันที่ 18 ส.ค. 60 เวลา 07.00 น.



ภาพถ่ายจากดาวเทียม วันที่ 18 ส.ค. 2560 เวลา 07.00 น.

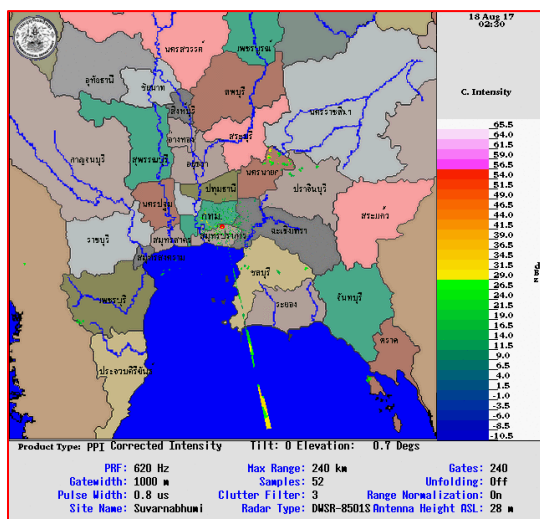
2) สถานการณ์ฝน

จากข้อมูลสถานการณ์ฝนในพื้นที่ลุ่มน้ำบางปะกง-ปราจีนบุรี ของวันที่ 18 สิงหาคม 2560 จากกรมทรัพยากรน้ำ กรมอุตุนิยมวิทยา และสถาบันสารสนเทศทรัพยากรน้ำและการเกษตร (องค์การมหาชน) พบว่ามีฝนตกปานกลางถึงฝนตกหนักในบางพื้นที่ โดยบริเวณจังหวัดนครนายก ฉะเชิงเทรา ปราจีนบุรี สระแก้ว และชลบุรี มีปริมาณฝน 4.5 – 67.9 มม.

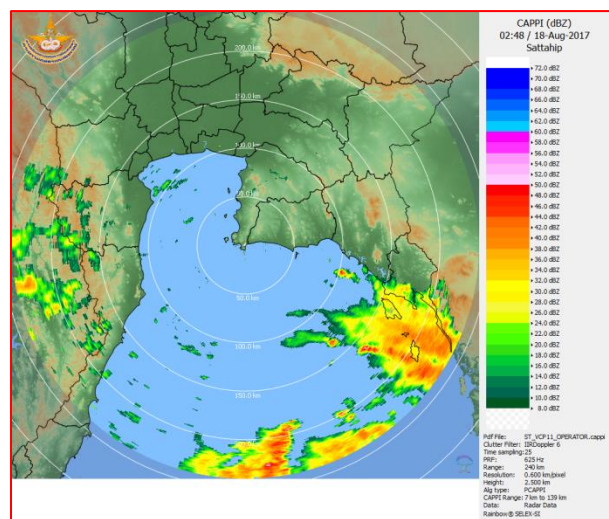
ข้อมูลสถานการณ์ฝนในพื้นที่ลุ่มน้ำบางปะกง-ปราจีนบุรี ณ วันที่ 18 สิงหาคม 2560
(ข้อมูลจากกรมอุตุนิยมวิทยา เวลา 07.00 น.)

ลำดับ	พื้นที่	ปริมาณฝน (มม.)
1	อ.เมือง จ.นครนายก	34.9
2	อ.บ้านนา จ.นครนายก	16.8
3	อ.สนามชัยเขต จ.ฉะเชิงเทรา	4.5
4	อ.บางคล้า จ.ฉะเชิงเทรา	67.9
5	อ.บางน้ำเปรี้ยว จ.ฉะเชิงเทรา	21.8
6	อ.ราชสำส่น จ.ฉะเชิงเทรา	40.5
7	อ.เมือง จ.ปราจีนบุรี	31.4
8	อ.ประจันตคาม จ.ปราจีนบุรี	6.4
9	อ.นาดี จ.ปราจีนบุรี	11.9
10	อ.กบินทร์บุรี จ.ปราจีนบุรี	14.9
11	อ.วัฒนานคร จ.สระแก้ว	14.0
12	อ.คลองหาด จ.สระแก้ว	9.0
13	อ.เมือง จ.ชลบุรี	2.9

หมายเหตุ “ฟ” คือ ฝนวัดปริมาณไม่ได้ (ต่ำกว่า 0.1 มิลลิเมตร), “*” คือ ไม่ได้รับข้อมูล



ภาพเรดาร์ตรวจอากาศ “สถานีสุวรรณภูมิ”
ณ วันที่ 18 สิงหาคม 2560 เวลา 09.30 น.
(ที่มา : กรมอุตุนิยมวิทยา)



ภาพเรดาร์ตรวจอากาศ “สถานีสัตหีบ”
ณ วันที่ 18 สิงหาคม 2560 เวลา 09.48 น.
(ที่มา : กรมอุตุนิยมวิทยา)

สถานการณ์น้ำฝน

<p>WRF-ROMS (ThaiGeo), 24-Hour Precipitation, Thailand Model (3x3 km) 17-Aug-2017 19:00 to 18-Aug-2017 19:00 (Bangkok Time)</p> <p>Created by HAI Initial date 17-Aug-2017 19:00 (Bangkok Time)</p>	<p>WRF-ROMS (ThaiGeo), 24-Hour Precipitation, Thailand Model (3x3 km) 18-Aug-2017 19:00 to 19-Aug-2017 19:00 (Bangkok Time)</p> <p>Created by HAI Initial date 17-Aug-2017 19:00 (Bangkok Time)</p>
<p>แผนที่การคาดการณ์น้ำฝนวันที่ 18 ส.ค. 2560</p>	<p>แผนที่การคาดการณ์น้ำฝนวันที่ 19 ส.ค. 60</p>
<p>WRF-ROMS (ThaiGeo), 24-Hour Precipitation, Thailand Model (3x3 km) 19-Aug-2017 19:00 to 20-Aug-2017 19:00 (Bangkok Time)</p> <p>Created by HAI Initial date 17-Aug-2017 19:00 (Bangkok Time)</p>	<p>WRF-ROMS (ThaiGeo), 24-Hour Precipitation, Southeast Asia Model (9x9 km) 20-Aug-2017 19:00 to 21-Aug-2017 19:00 (Bangkok Time)</p> <p>Created by HAI Initial date 17-Aug-2017 19:00 (Bangkok Time)</p>
<p>แผนที่การคาดการณ์น้ำฝนวันที่ 20 ส.ค. 60</p>	<p>แผนที่การคาดการณ์น้ำฝนวันที่ 21 ส.ค. 60</p>
<p>WRF-ROMS (ThaiGeo), 24-Hour Precipitation, Southeast Asia Model (9x9 km) 21-Aug-2017 19:00 to 22-Aug-2017 19:00 (Bangkok Time)</p> <p>Created by HAI Initial date 17-Aug-2017 19:00 (Bangkok Time)</p>	<p>WRF-ROMS (ThaiGeo), 24-Hour Precipitation, Southeast Asia Model (9x9 km) 22-Aug-2017 19:00 to 23-Aug-2017 19:00 (Bangkok Time)</p> <p>Created by HAI Initial date 17-Aug-2017 19:00 (Bangkok Time)</p>
<p>แผนที่การคาดการณ์น้ำฝนวันที่ 22 ส.ค. 60</p>	<p>แผนที่การคาดการณ์น้ำฝนวันที่ 23 ส.ค. 60</p>
<p>ที่มา : www.thaiwater.net</p>	
<p>ผลการคาดการณ์ปริมาณฝนล่วงหน้า</p>	

3) ข้อมูลปริมาณน้ำในลำน้ำ

สถานการณ์น้ำท่า (14 – 18 ส.ค. 2560 ที่มา: กรมชลประทาน เวลา 06.00 น.)

สถานี	อำเภอ	จังหวัด	ลุ่มน้ำ	ระดับน้ำ(ม.)	จันทร์	อังคาร	พุธ	พฤหัสบดี	ศุกร์	แนวโน้ม (เพิ่ม /ลด)
				ปริมาณน้ำ (ลบ.ม./วิ.)	14 ส.ค.	15 ส.ค.	16 ส.ค.	17 ส.ค.	18 ส.ค.	
Kgt.19A	เกาะ จันทร์	ชลบุรี	บางปะกง	4.8	1.85	2.20	2.24	2.22	2.16	ลดลง
				*	*	*	*	*	*	
Kgt.30	เทศบาล เมือง	ฉะเชิงเทรา	บางปะกง	1.70	-0.04	-0.09	-0.27	-0.44	-0.16	เพิ่มขึ้น
				น้ำทูน	*	*	*	*	*	
Ny.1B	เมือง	นครนายก	บางปะกง	8.81	4.38	4.45	4.28	4.70	4.70	ทรงตัว
				206	20.40	22.50	17.40	30.00	30.00	
Ny.3	บ้านนา	นครนายก	บางปะกง	6.26	1.72	1.66	1.69	1.69	1.86	เพิ่มขึ้น
				67.20	2.40	2.05	2.22	2.22	3.24	
Ny.4	เมือง	ปราจีนบุรี	บางปะกง	3.34	0.96	0.91	0.90	0.88	0.89	เพิ่มขึ้น
				185	8.20	7.20	7.00	6.60	6.80	
Ny.7	เมือง	นครนายก	บางปะกง	5.38	3.56	3.70	3.56	3.56	3.56	ทรงตัว
				*	*	*	*	*	*	
Kgt.1	เมือง	ปราจีนบุรี	ปราจีนบุรี	4.13	2.68	2.41	2.01	1.69	1.50	ลดลง
				774	491.20	441.80	369.80	312.40	282.00	
Kgt.6	ศรีมหา โพธิ	ปราจีนบุรี	ปราจีนบุรี	7.10	4.33	3.87	3.36	2.95	2.66	ลดลง
				-	*	*	*	*	*	
Kgt.9	เขา ฉกรรจ์	สระแก้ว	ปราจีนบุรี	10.00	4.17	4.09	3.95	3.95	3.95	ทรงตัว
				444	28.80	23.20	15.00	15.00	15.0	
Kgt.10	เมือง	สระแก้ว	ปราจีนบุรี	11.00	6.03	5.93	5.85	5.80	5.83	เพิ่มขึ้น
				300	30.10	23.10	18.00	15.00	16.80	
Kgt.13A	กบินทร์ บุรี	ปราจีนบุรี	ปราจีนบุรี	13.14	9.38	8.72	8.30	7.90	7.75	ลดลง
				244.50	79.80	57.60	45.00	34.50	30.75	
Kgt.14	นาดี	ปราจีนบุรี	ปราจีนบุรี	7.06	1.54	1.49	1.47	1.43	1.46	เพิ่มขึ้น
				313	2.58	2.23	2.09	1.81	2.02	

หมายเหตุ * ไม่ได้รับข้อมูล, แนวโน้มเปรียบเทียบค่าเมื่อวานกับวันนี้

ข้อมูลระดับน้ำจากระบบตรวจวัดสภาพทางไกลอัตโนมัติลุ่มน้ำบางปะกง-ปราจีนบุรี กรมทรัพยากรน้ำ

ข้อมูลระดับน้ำ (16 – 18 ส.ค. 2560 ที่มา: กรมทรัพยากรน้ำ เวลา 07.00 น.)

สถานี	ตำบล	อำเภอ	จังหวัด	ลุ่มน้ำ	ระดับ ตลิ่ง (ต่ำสุด)	พฤษภาคม	พฤษภาคม	ศุกร์	แนวโน้ม (เพิ่ม/ ลด)
						16 ส.ค.	17 ส.ค.	18 ส.ค.	
บ้านบางขนาก	บางขนาก	บางน้ำเปรี้ยว	ฉะเชิงเทรา	บางปะกง	2.00	0.72	0.45	0.43	ลดลง
บ้านโยธะกา	บางเตย	บ้านสร้าง	ปราจีนบุรี	บางปะกง	2.40	1.63	1.12	1.36	เพิ่มขึ้น
บ้านป่าชะ	ป่าชะ	บ้านนา	นครนายก	บางปะกง	5.87	1.02	1.06	1.12	เพิ่มขึ้น
บ้านทุ่งยายชี	ท่าตะเกียบ	ท่าตะเกียบ	ฉะเชิงเทรา	บางปะกง	5.78	1.50	1.50	1.50	ทรงตัว
บ้านท่าไผ่ป่า	วัดโบสถ์	เมือง	ปราจีนบุรี	ปราจีนบุรี	5.90	3.96	4.07	4.12	เพิ่มขึ้น
บ้านชะอม	สำพันตา	นาดี	ปราจีนบุรี	ปราจีนบุรี	8.70	*	*	*	*
บ้านโคกอุดม	หนองกี่	กบินทร์บุรี	ปราจีนบุรี	ปราจีนบุรี	3.25	2.05	2.05	2.04	ลดลง
บ้านแก่งไทร	หนองบอน	เมืองสระแก้ว	สระแก้ว	ปราจีนบุรี	2.00	0.93	0.96	1.01	เพิ่มขึ้น
บ้านเก่าเขา ฉกรรจ์	หนองหัว	เขาฉกรรจ์	สระแก้ว	ปราจีนบุรี	8.60	2.26	2.17	2.17	ทรงตัว

4) สรุป

- สถานการณ์น้ำในลุ่มน้ำบางปะกง อยู่ในภาวะปกติ (ระดับน้ำต่ำกว่าระดับตลิ่งต่ำสุด) และระดับน้ำในลำน้ำส่วนใหญ่มีแนวโน้มเพิ่มขึ้น

- สถานการณ์น้ำในลุ่มน้ำปราจีนบุรี อยู่ในภาวะปกติ (ระดับน้ำต่ำกว่าระดับตลิ่งต่ำสุด) และระดับน้ำในลำน้ำส่วนใหญ่มีแนวโน้มเพิ่มขึ้น