

# รายงานสถานการณ์น้ำลุ่มน้ำเจ้าพระยา

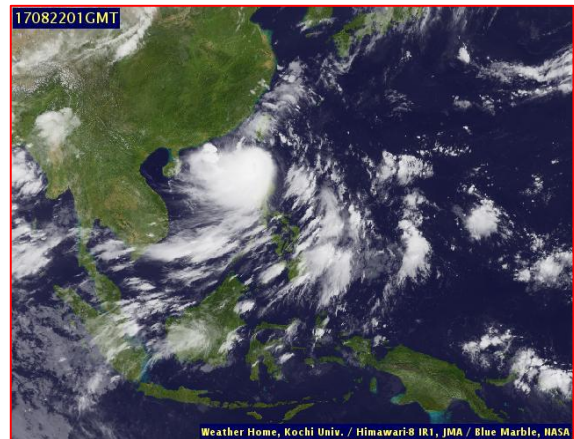
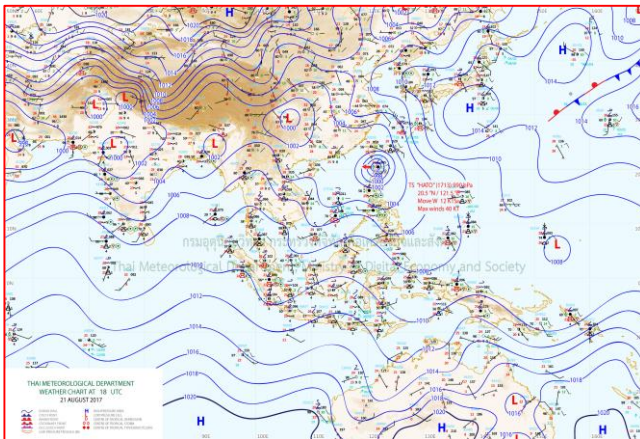
## วันที่ 22 สิงหาคม 2560

### 1) สภาพภูมิอากาศ

ลักษณะอากาศทั่วไป (ที่มา: กรมอุตุนิยมวิทยา)

พยากรณ์อากาศ 24 ชั่วโมงข้างหน้า ประเทศไทยตอนบนมีฝนลดลง แต่บริเวณทางตะวันตกของภาคเหนือ ภาคกลาง และภาคตะวันออก จะมีฝนมากกว่า ภาคอื่น ๆ ส่วนบริเวณทะเลอันดามันจะมีคลื่นสูง 1-2 เมตร

**สภาพอากาศภาคกลาง** มีฝนฟ้าคะนอง ร้อยละ 60 ของพื้นที่ ส่วนมากบริเวณจังหวัดกาญจนบุรี ราชบุรี สุพรรณบุรี อุทัยธานี นครสวรรค์ ชัยนาท สิงห์บุรี อ่างทอง และลพบุรี อุณหภูมิต่ำสุด 23-25 องศาเซลเซียส อุณหภูมิสูงสุด 32-34 องศาเซลเซียส ลมตะวันตกเฉียงใต้ ความเร็ว 10-30 กม./ชม. ส่วนในช่วงวันที่ 22-25 ส.ค. มีฝนฟ้าคะนอง ร้อยละ 40-60 ของพื้นที่ อุณหภูมิต่ำสุด 22-25 องศาเซลเซียส อุณหภูมิสูงสุด 30-35 องศาเซลเซียส ลมตะวันตกเฉียงใต้ ความเร็ว 10-30 กม./ชม.



แผนที่อากาศ วันที่ 22 ส.ค. 2560 เวลา 07.00 น.

ภาพถ่ายจากดาวเทียม วันที่ 22 ส.ค. 2560

### 2) สถานการณ์ฝน

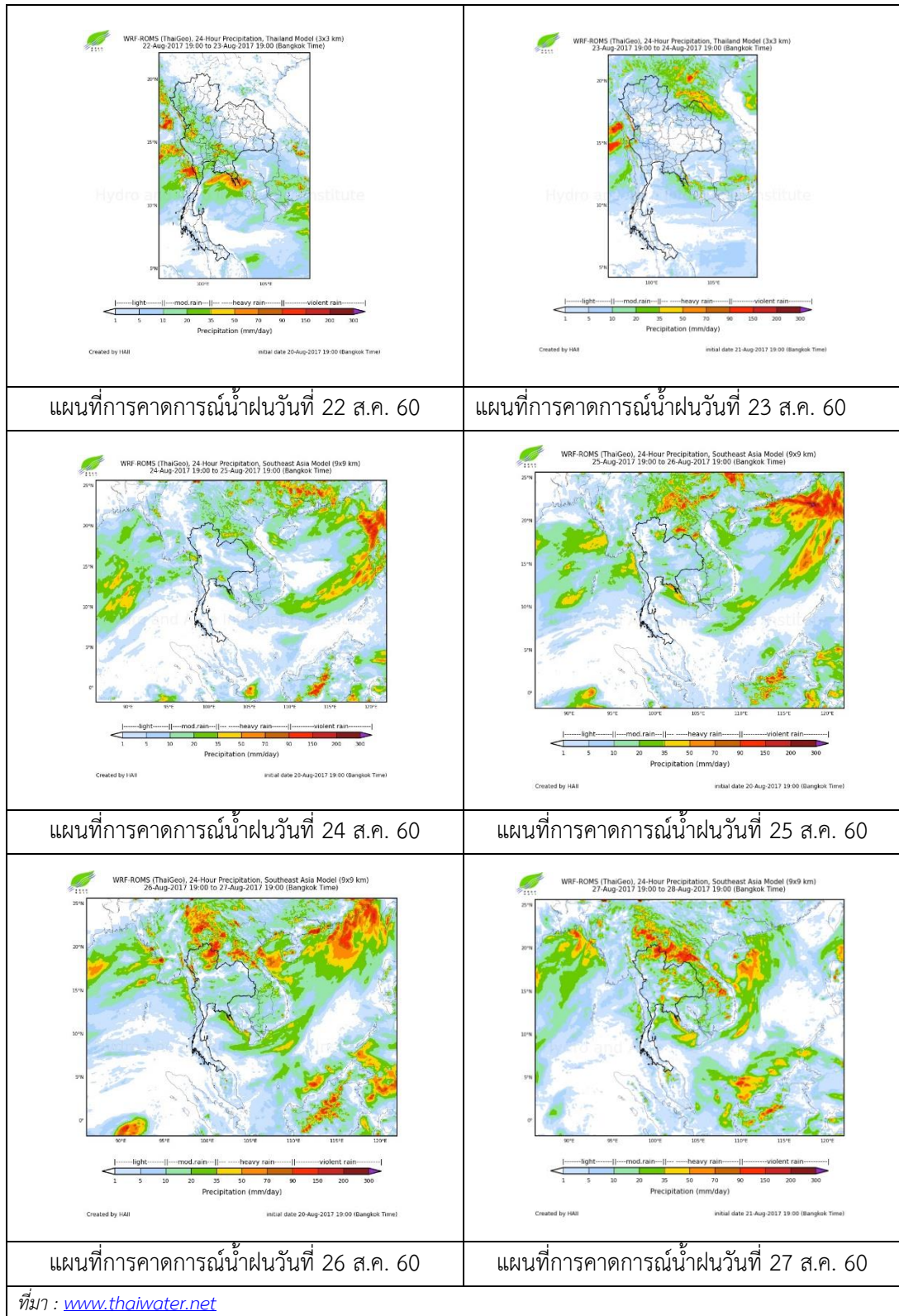
จากข้อมูลสถานการณ์ฝนในพื้นที่ลุ่มน้ำเจ้าพระยาของวันที่ 22 สิงหาคม 2560 จากกรมทรัพยากรน้ำ กรมอุตุนิยมวิทยา กรมชลประทาน และสถาบันสารสนเทศทรัพยากรน้ำและการเกษตร (องค์การมหาชน) พบว่ามีฝนตกในพื้นที่จังหวัดนครสวรรค์ ชัยนาท นครปฐม ปทุมธานี นนทบุรี และ กรุงเทพฯ

ข้อมูลสถานการณ์ฝนในพื้นที่ลุ่มน้ำเจ้าพระยา ณ วันที่ 22 สิงหาคม 2560 เวลา 07.00 น.

ลำดับ	สถานี	22 ส.ค. 60
1	อ.ชุมบด จ.นครสวรรค์	25.0
2	อ.หันคา จ.ชัยนาท	12.7
3	อ.เนินขาม จ.ชัยนาท	15.0
4	อ.หนองเสือ จ.ปทุมธานี	2.0
5	อ.กำแพงแสน จ.นครปฐม	6.3
6	กองบินตำรวจ กทม.	24.5
7	กองกำกับการสายตรวจ กทม.	13.8

หมายเหตุ “ฝน” คือ ฝนวัดปริมาณไม่ได้ (ต่ำกว่า 0.1 มิลลิเมตร)

สถานการณ์น้ำฝน



### 3) ข้อมูลปริมาณน้ำในลำน้ำ

ลุ่มน้ำเจ้าพระยา ปัจจุบันสถานการณ์น้ำในลำน้ำยังคงมีน้ำท่วมในพื้นที่ จ.อยุธยา อุทัยธานี อ่างทอง และ สระบุรีโดยระดับน้ำส่วนใหญ่เพิ่มขึ้นจากเมื่อวานเล็กน้อย

**สถานการณ์น้ำท่า** (20 ส.ค. -22 ส.ค. 2560 ที่มา: กรมชลประทาน)

สถานี	แม่น้ำ	อำเภอ	จังหวัด	ระดับ	อาทิตย	จันทร์	อังคาร
				ตลิ่ง			
				ปริมา ณน้ำ (ลบ. ม./วิ.)	20 ส.ค.	21 ส.ค.	22 ส.ค.
C.2	เจ้าพระยา	เมือง	นครสวรรค์	26.20	22.43	22.69	22.75
				3,590	1641	1752	1778
C.13	เขื่อน เจ้าพระยา	สรรพยา	ชัยนาท	15.77	15.50	15.50	15.67
				2,840	1282	1404	1498
C.3	เจ้าพระยา	เมือง	สิงห์บุรี	11.70	9.63	9.97	10.28
				2,340	1266	1368	1458
C.35	เจ้าพระยา	พระนคร ศรีอยุธยา	พระนคร ศรีอยุธยา	4.58	3.50	3.69	3.89
				1,155	870	923	979
C.36	คลองบาง หลวง	บางบาล	พระนคร ศรีอยุธยา	4.00	4.45	4.69	4.93
				404	492	532	575
C.37	คลอง บางบาน	บางบาล	พระนคร ศรีอยุธยา	3.80	3.56	3.75	3.96
				134	133	145	158

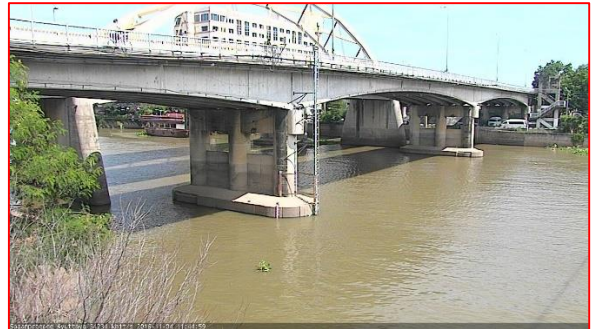
**ข้อมูลระดับน้ำ** 22 ส.ค. 60 ที่มา: กรมทรัพยากรน้ำ)

สถานี	ตำบล	อำเภอ	จังหวัด	ระดับตลิ่ง (ต่ำสุด)	อาทิตย	จันทร์	อังคาร	แนวโน้ม
					20 ส.ค.	21 ส.ค.	22 ส.ค.	
วัดทรงสวย	หนองน้อย	วัดสิงห์	ชัยนาท	16.45	5.90	6.04	5.93	ลดลง
วัดโคกจันทร์	โพนางดำ	สรรพยา	ชัยนาท	14.93	11.69	12.55	12.74	เพิ่มขึ้น
อ่างทอง	บางแก้ว	เมือง	อ่างทอง	8.46	5.74	6.00	6.00	ทรงตัว
สะพานพุทธยอดฟ้า	วัดกัลยาณ์	ธนบุรี	กทม.	2.90	-0.27	-0.26	0.06	เพิ่มขึ้น

สถานีสะพานพระพุทธยอดฟ้า ต.วัดกัลยาณ์ อ.ธนบุรี  
จ.กรุงเทพฯ (ลุ่มน้ำเจ้าพระยา)



สถานีสะพานปรีดี-ธำรง ต.หัวรอ อ.พระนครศรีอยุธยา  
จ.พระนครศรีอยุธยา (ลุ่มน้ำเจ้าพระยา)



สถานีโคกจันทร์ - ต.โพธิ์นางดำ อ.สรรพยา  
จ.ชัยนาท (ลุ่มน้ำเจ้าพระยา)



สถานีบ้านยางมณี ต.องครักษ์ อ.โพธิ์ทอง  
จ.อ่างทอง (ลุ่มน้ำเจ้าพระยา)



ปริมาณน้ำในลำน้ำของคลองต่างๆ ในพื้นที่ลุ่มน้ำเจ้าพระยา

#### 4) สรุป

สถานการณ์ในลุ่มน้ำเจ้าพระยามีพื้นที่ประสบอุทกภัยในพื้นที่ จ.อยุธยา อุทัยธานี อ่างทอง และสระบุรี โดยระดับน้ำเขื่อนเจ้าพระยามีปริมาณน้ำไหลผ่าน 1498 ลบ.ม./วินาที ระดับน้ำเหนือเขื่อน + 15.67 ม.รทก. ระดับน้ำท้ายเขื่อน +13.60 ม.รทก.