

รายงานสถานการณ์น้ำลุ่มน้ำยมและน่าน

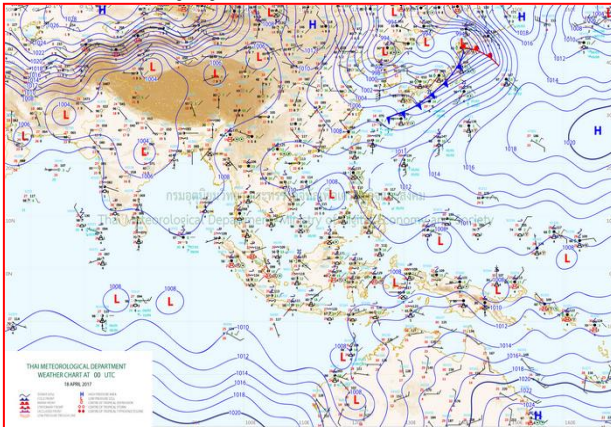
วันที่ 18 เมษายน 2560

1) สภาพภูมิอากาศ

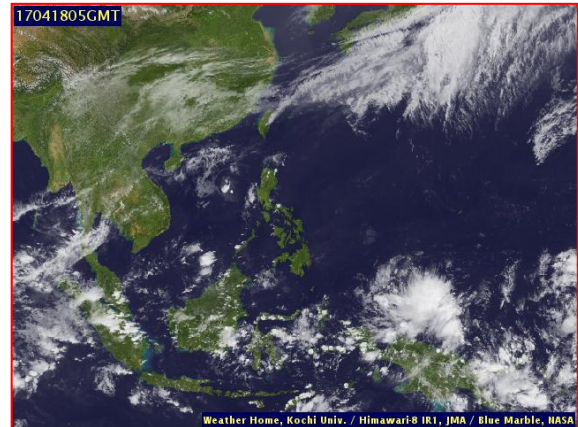
ลักษณะอากาศทั่วไป (ที่มา: กรมอุตุนิยมวิทยา)

พยากรณ์อากาศ 24 ชั่วโมงข้างหน้า ประเทศไทยตอนบนมีอากาศร้อนในตอนกลางวัน โดยยังคงมีฝนฟ้าคะนองบางแห่ง สำหรับภาคใต้ฝั่งตะวันตกมีฝนเพิ่มขึ้น

อากาศร้อนในตอนกลางวัน กับมีฝนฟ้าคะนอง ร้อยละ 20 ของพื้นที่ ส่วนมากบริเวณจังหวัดแพร่ อุตรดิตถ์ สุโขทัย พิษณุโลก กำแพงเพชร พิจิตร และตาก อุณหภูมิต่ำสุด 22-25 องศาเซลเซียส อุณหภูมิสูงสุด 33-36 องศาเซลเซียส ผลคาดการณ์ปริมาณน้ำฝนล่วงหน้า 1-7 วัน ในช่วงวันที่ 17-18 เม.ย.อากาศร้อนในตอนกลางวัน และมีฝนฟ้าคะนองร้อยละ 40-60 ของพื้นที่ กับมีฝนตกหนักบางแห่ง ส่วนมากทางตะวันตกของภาค อุณหภูมิต่ำสุด 20-26 องศาเซลเซียส อุณหภูมิสูงสุด 33-39 องศาเซลเซียส ส่วนในช่วงวันที่ 19-23 เม.ย.อากาศร้อนถึงร้อนจัดในตอนกลางวัน มีฝนฟ้าคะนองร้อยละ 10-20 ของพื้นที่ อุณหภูมิต่ำสุด 22-27 องศาเซลเซียส อุณหภูมิสูงสุด 34-40 องศาเซลเซียส



แผนที่อากาศ วันที่ 18 เม.ย. 2560 เวลา 07.00 น.



ภาพถ่ายจากดาวเทียม วันที่ 18 เม.ย. 2560

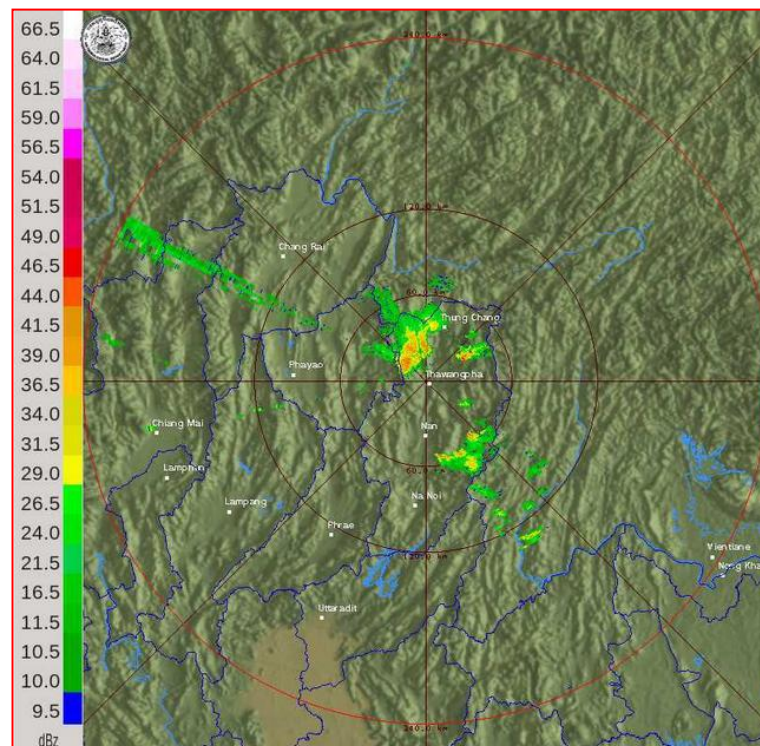
2) สถานการณ์ฝน

จากข้อมูลสถานการณ์ฝนในพื้นที่ลุ่มน้ำยมและน่านของวันที่ 18 เมษายน 2560 จากกรมทรัพยากรน้ำ กรมอุตุนิยมวิทยา กรมชลประทาน และสถาบันสารสนเทศทรัพยากรน้ำและการเกษตร (องค์การมหาชน) พบว่า มีฝนตกเล็กน้อยถึงปานกลางในบางพื้นที่ อ.เมือง อ.ลอง อ.วังชิ้น จ.แพร่ และ อ.ปัว อ.น่านน้อย อ.แม่จริม อ.ปัว อ.เชียงกลาง อ.สองแคว อ.เฉลิมพระเกียรติ อ.นาหมื่น อ.ท่าวังผา อ.ทุ่งช้าง จ.น่าน และ อ.เมือง อ.ตรอน อ.ลับแล จ.อุตรดิตถ์ มีปริมาณฝน 0.6 – 14.0 มม.

ข้อมูลสถานการณ์ฝนในพื้นที่ลุ่มน้ำยมและน่าน ณ วันที่ 18 เมษายน 2560 เวลา 07.00 น.

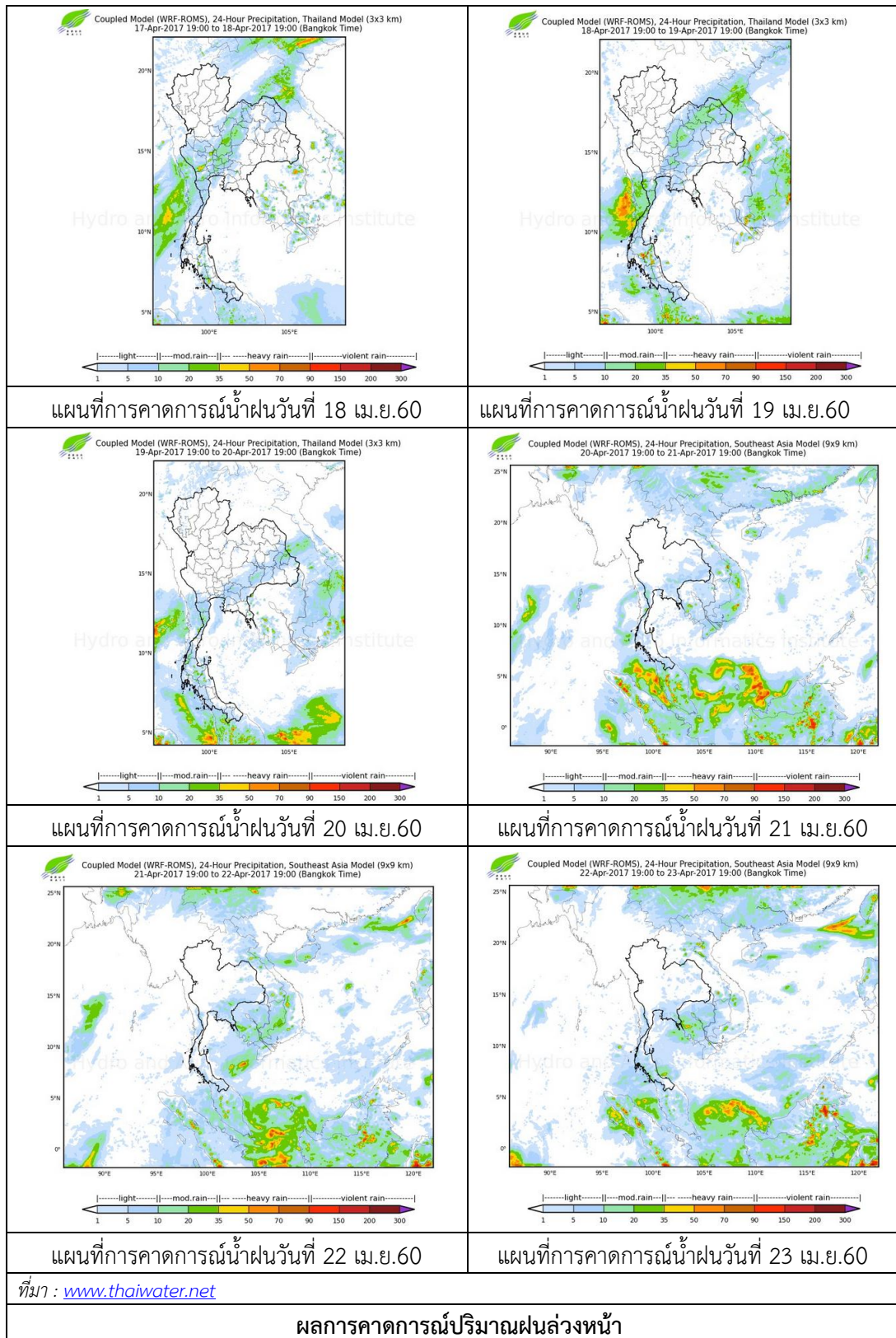
ลำดับ	สถานี	18 เม.ย. 2560
1	ต.นาจักร อ.เมือง จ.แพร่	1.7
2	อบต.เวียงต้า อ.ลอง จ.แพร่	14.0
3	อ.วังชิ้น จ.แพร่	5.5
4	อ.น่าน้อย จ.น่าน	“ฝ”
5	อ.แม่จริม จ.น่าน	7.0
6	อ.ปัว จ.น่าน	0.6
7	อ.เชียงกลาง จ.น่าน	1.1
8	อ.สองแคว จ.น่าน	3.5
9	อ.เฉลิมพระเกียรติ จ.น่าน	7.2
10	อ.นาหมื่น จ.น่าน	3.0
11	ต.ผาสิ่ง อ.เมือง จ.น่าน	“ฝ”
12	อ.ท่าวังผา จ.น่าน	1.3
13	อ.ทุ่งช้าง จ.น่าน	2.0
14	ต.ท่าอิฐ อ.เมือง จ.อุตรดิตถ์	8.0
15	อ.ตรอน จ.อุตรดิตถ์	11.3
16	อ.ลับแล จ.อุตรดิตถ์	13.0
17	อ.ศรีสำโรง จ.สุโขทัย	“ฝ”

หมายเหตุ “ฝ” คือ ฝนวัดปริมาณไม่ได้ (ต่ำกว่า 0.1 มิลลิเมตร)



ภาพเรดาร์ตรวจอากาศ “น่าน” ณ วันที่ 18 เมษายน 2560 (ที่มา : กรมอุตุนิยมวิทยา)

สถานการณ์น้ำฝน



3) ข้อมูลปริมาณน้ำในลำน้ำ

ลุ่มน้ำยมและน่าน ปัจจุบันสถานการณ์น้ำในลำน้ำยมอยู่ในภาวะเฝ้าระวังน้ำแล้ง ส่วนลำน้ำน่านอยู่ในภาวะปกติ (ระดับน้ำต่ำกว่าระดับตลิ่งต่ำสุด) ระดับน้ำในลำน้ำยมส่วนใหญ่มีแนวโน้มทรงตัว และระดับน้ำในลำน้ำน่านส่วนใหญ่มีแนวโน้มทรงตัว

สถานการณ์น้ำท่า (14 – 18 เม.ย. 2560 ที่มา: กรมชลประทาน)

สถานี	แม่น้ำ	อำเภอ	จังหวัด	ระดับตลิ่ง	ศุกร์	เสาร์	อาทิตย์	จันทร์	อังคาร
				ปริมาณน้ำ (ลบ.ม./วิ.)	14 เม.ย.	15 เม.ย.	16 เม.ย.	17 เม.ย.	18 เม.ย.
Y.14	ยม	ศรีสะเกษ	สุโขทัย	12.00	0.93	0.92	0.84	0.84	0.84
				2,319	***	***	***	***	***
Y.16	ยม	บางระกำ	พิษณุโลก	7.00	0.60	0.60	0.60	0.60	0.67
				***	***	***	***	***	***
Y.5	ยม	โพทะเล	พิจิตร	8.25	0.58	0.58	0.55	0.54	0.54
				652	***	***	***	***	***
N.60	น่าน	ตรอน	อุตรดิตถ์	9.70	1.13	1.16	1.05	1.15	1.59
				2,055	169.94	172.88	162.25	171.90	216.75
N.22	น่าน	วัดโบสถ์	พิษณุโลก	9.17	0.70	0.65	0.70	0.70	0.60
				476	25.25	24.00	25.25	25.25	22.75
N.7A	น่าน	บางมูลนาก	พิจิตร	10.78	1.99	2.05	2.20	2.47	2.58
				1,152	146.25	151.50	162.00	182.95	192.30



สถานีสะพานพระแม่ย่า อ.เมือง จ.สุโขทัย
(ลุ่มน้ำยม)



สถานีสะพานท่าเสา อ.เมือง จ.อุตรดิตถ์
(ลุ่มน้ำน่าน)

ปริมาณน้ำในลำน้ำในพื้นที่ลุ่มน้ำยมและน่าน

4) สรุป

- สถานการณ์น้ำในลุ่มน้ำยมอยู่ในภาวะเฝ้าระวังน้ำแล้ง และระดับน้ำในลำน้ำส่วนใหญ่มีแนวโน้มทรงตัว
- สถานการณ์น้ำในลุ่มน้ำน่านอยู่ในภาวะปกติ และระดับน้ำในลำน้ำส่วนใหญ่มีแนวโน้มทรงตัว