

# รายงานสถานการณ์น้ำลุ่มน้ำยมและน่าน

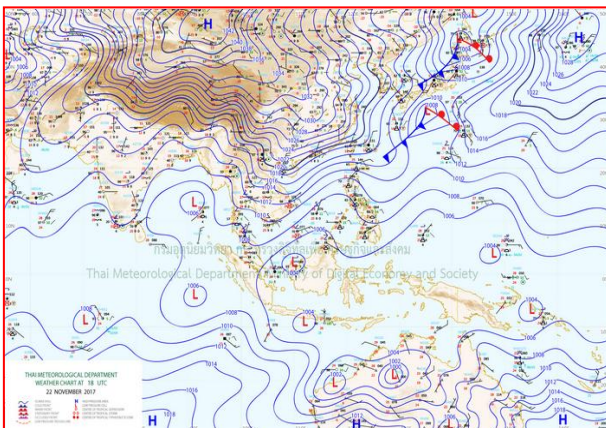
## วันที่ 23 พฤศจิกายน 2560

### 1) สภาพภูมิอากาศ

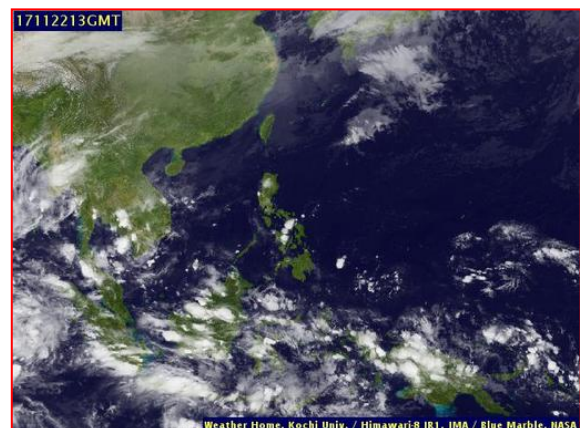
#### ลักษณะอากาศทั่วไป (ที่มา: กรมอุตุนิยมวิทยา)

พยากรณ์อากาศ 24 ชั่วโมงข้างหน้า ประเทศไทยตอนบนมีอากาศหนาวเย็นกับมีลมแรง อุณหภูมิจะลดลง 2-6 องศาเซลเซียส ในภาคตะวันออกเฉียงเหนือ ส่วนภาคเหนือ ภาคกลาง ภาคตะวันออก รวมทั้งกรุงเทพมหานครและปริมณฑลอุณหภูมิจะลดลง 2-4 องศาเซลเซียส โดยจะมีฝนบางแห่ง ขอให้ประชาชนบริเวณดังกล่าวดูแลสุขภาพเนื่องจากสภาพอากาศที่หนาวเย็นไว้ด้วย สำหรับภาคใต้ตอนล่างมีฝนเพิ่มขึ้น และมีฝนตกหนักบางแห่ง ขอให้ประชาชนบริเวณดังกล่าวระมัดระวังอันตรายจากฝนตกสะสม ที่อาจทำให้เกิดน้ำท่วมฉับพลันและน้ำป่าไหลหลากไว้ด้วย ส่วนบริเวณอ่าวไทยและทะเลอันดามันมีคลื่นสูง 2-3 เมตร ขอให้ชาวเรือเดินเรือด้วยความระมัดระวัง และเรือเล็กบริเวณอ่าวไทยควรงดออกจากฝั่งในช่วงวันที่ 23-28 พ.ย. 60 ส่วนประชาชนที่อาศัยบริเวณชายฝั่งภาคใต้ฝั่งตะวันออก ขอให้ระวังอันตรายจากคลื่นที่ซัดเข้าหาฝั่งไว้ด้วย

อากาศเย็นกับมีลมแรง อุณหภูมิจะลดลง 2-4 องศาเซลเซียส โดยมีฝนฟ้าคะนอง ร้อยละ 10 ของพื้นที่ ส่วนมากบริเวณจังหวัดแม่ฮ่องสอน เชียงใหม่ และเชียงราย อุณหภูมิต่ำสุด 20-22 องศาเซลเซียส อุณหภูมิสูงสุด 30-32 องศาเซลเซียส บริเวณยอดดอยมีอากาศหนาว อุณหภูมิต่ำสุด 9-16 องศาเซลเซียส ผลคาดการณ์ปริมาณน้ำฝนล่วงหน้า 1-7 วัน ในช่วงวันที่ 22-23 พ.ย. มีเมฆเป็นส่วนมากกับมีฝนฟ้าคะนอง ร้อยละ 10-20 ของพื้นที่และมีลมกระโชกแรงเป็นบางพื้นที่ อุณหภูมิต่ำสุด 20-25 องศาเซลเซียส อุณหภูมิสูงสุด 31-35 องศาเซลเซียส ลมตะวันออกเฉียงใต้ ความเร็ว 10-30 กม./ชม. ส่วนในวันที่ 24-28 พ.ย. อากาศเย็นถึงหนาว อุณหภูมิจะลดลง 2-4 องศาเซลเซียส อุณหภูมิต่ำสุด 16-21 องศาเซลเซียส อุณหภูมิสูงสุด 28-31 องศาเซลเซียส



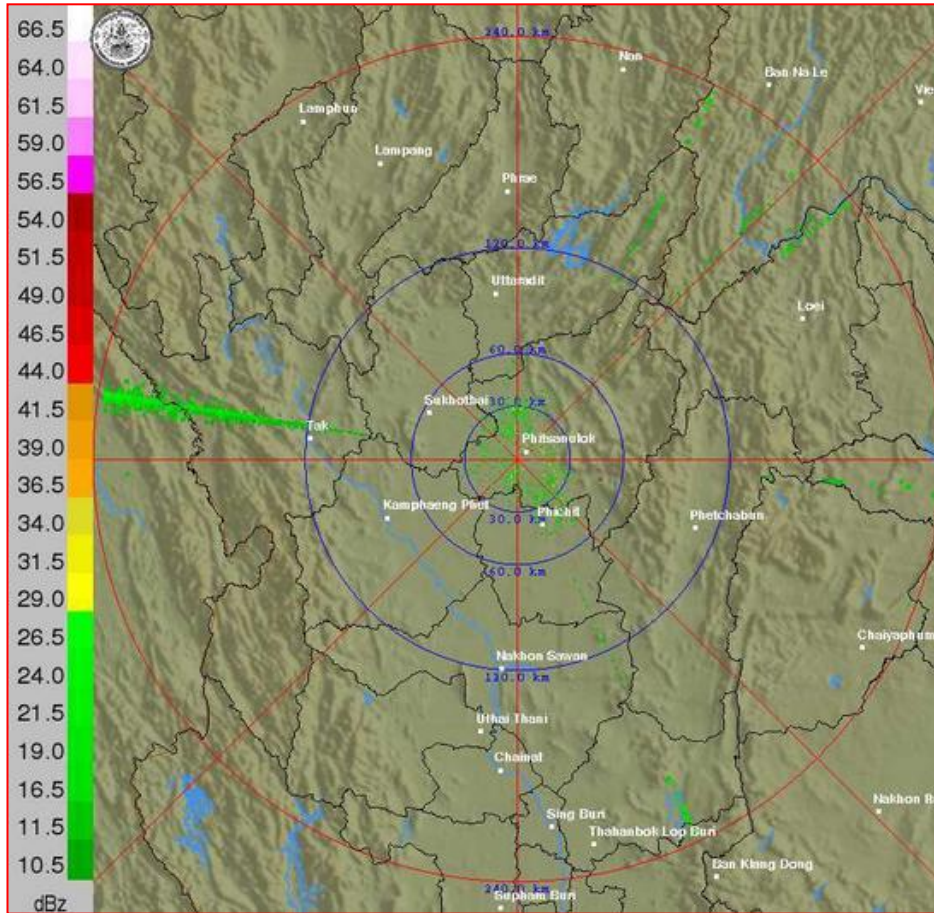
แผนที่อากาศ วันที่ 23 พ.ย. 2560 เวลา 07.00 น.



ภาพถ่ายจากดาวเทียม วันที่ 22 พ.ย. 2560

### 2) สถานการณ์ฝน

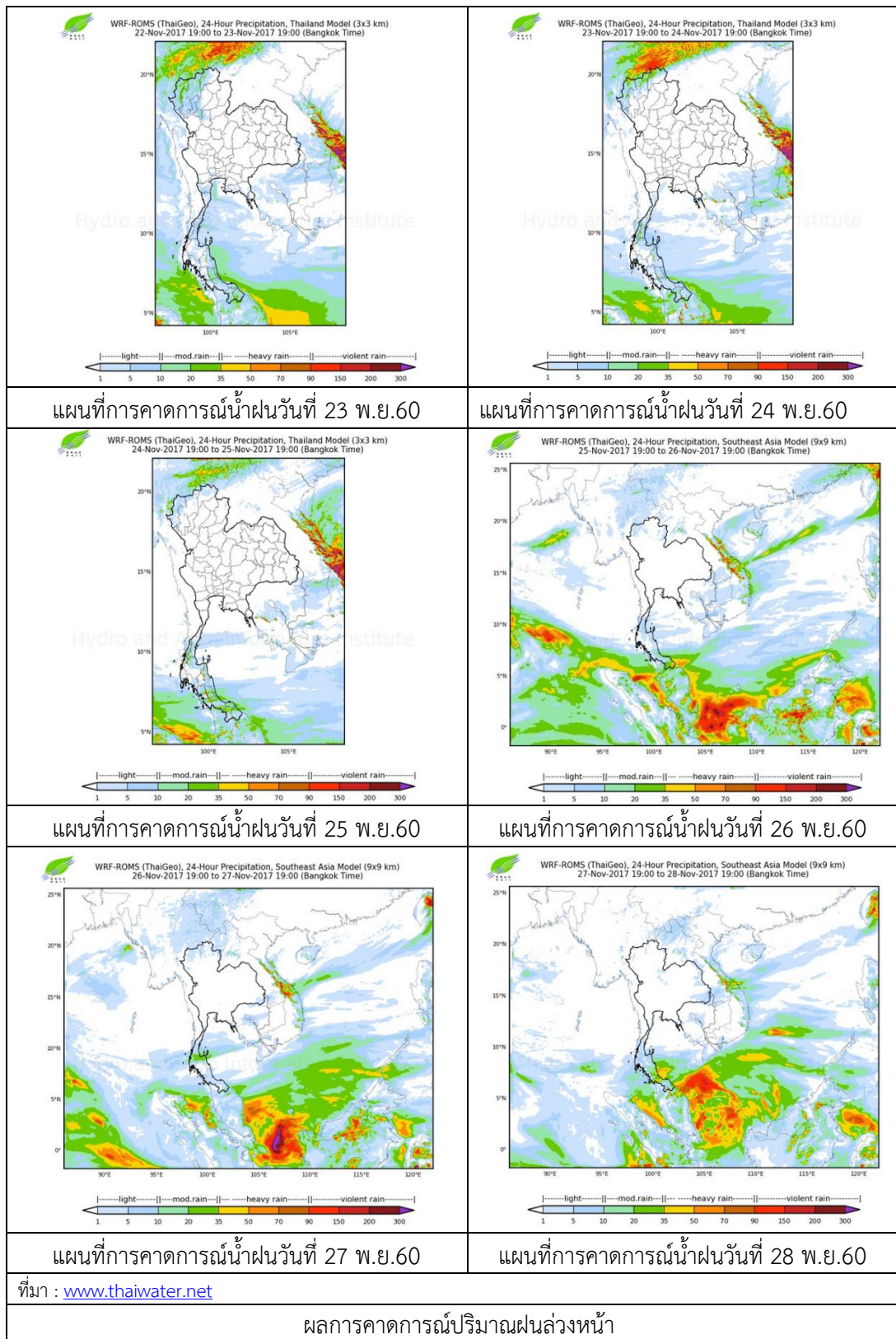
จากข้อมูลสถานการณ์ฝนในพื้นที่ลุ่มน้ำยมและน่านของวันที่ 23 พฤศจิกายน 2560 จากกรมทรัพยากรน้ำ กรมอุตุนิยมวิทยา กรมชลประทาน และสถาบันสารสนเทศทรัพยากรน้ำและการเกษตร (องค์การมหาชน) พบว่า ไม่มีฝนตกในบริเวณพื้นที่ลุ่มน้ำยมและน่าน



ภาพเรดาร์ตรวจอากาศ “พิษณุโลก” ณ วันที่ 23 พฤศจิกายน 2560 (ที่มา : กรมอุตุนิยมวิทยา)



สถานการณ์น้ำฝน



### 3) ข้อมูลปริมาณน้ำในลำน้ำ

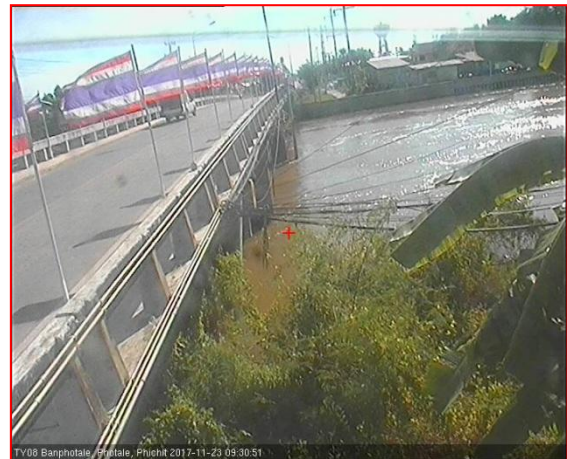
ปัจจุบันสถานการณ์น้ำในลำน้ำยมอยู่ในภาวะปกติ ระดับน้ำในลำน้ำส่วนใหญ่มีแนวโน้มลดลง และสถานการณ์น้ำในลำน้ำน่านอยู่ในภาวะปกติ ระดับน้ำในลำน้ำส่วนใหญ่มีแนวโน้มทรงตัว

สถานการณ์น้ำท่า (19 – 23 พ.ย. 2560 ที่มา: กรมชลประทาน)

สถานี	แม่น้ำ	อำเภอ	จังหวัด	ระดับตลิ่ง	อาทิตย์	จันทร์	อังคาร	พุธ	พฤหัสบดี
				ปริมาณน้ำ (ลบ.ม./วิ.)	19 พ.ย.	20 พ.ย.	21 พ.ย.	22 พ.ย.	23 พ.ย.
Y.14	ยม	ศรีสัชชา ลัย	สุโขทัย	12.00	1.92	1.91	1.87	***	1.75
				2,319	59	58	55	***	47
Y.16	ยม	บางระกำ	พิษณุโลก	7.00	7.62	7.40	7.20	7.01	6.77
				***	222	214	206	199	189
Y.5	ยม	โพทะเล	พิจิตร	8.25	7.45	7.28	7.18	7.08	7.03
				652	375	361	353	346	343
N.60	น่าน	ตรอน	อุดรดิตถ์	9.70	0.31	0.30	0.31	0.29	0.27
				2,055	97	96	97	96	94
N.27A	น่าน	พรหม พิราม	พิษณุโลก	9.17	0.46	0.46	0.46	0.49	0.48
				476	41	41	41	42	41
N.7A	น่าน	บางมูล นาก	พิจิตร	10.78	5.06	4.80	4.73	4.72	4.50
				1,152	386	364	358	357	339



สถานีสะพานพระแม่ย่า อ.เมือง จ.สุโขทัย  
(ลุ่มน้ำยม)



สถานีสะพานโพทะเล อ.โพทะเล จ.พิจิตร  
(ลุ่มน้ำยม)

ปริมาณน้ำในลำน้ำในพื้นที่ลุ่มน้ำยมและน่าน

### 4) สรุป

- สถานการณ์น้ำในลุ่มน้ำยมอยู่ในภาวะปกติ (ระดับน้ำต่ำกว่าระดับตลิ่งต่ำสุด) ระดับน้ำในลำน้ำส่วนใหญ่มีแนวโน้มลดลง

- สถานการณ์น้ำในลุ่มน้ำน่านอยู่ในภาวะปกติ (ระดับน้ำต่ำกว่าระดับตลิ่งต่ำสุด) ระดับน้ำในลำน้ำส่วนใหญ่มีแนวโน้มทรงตัว