

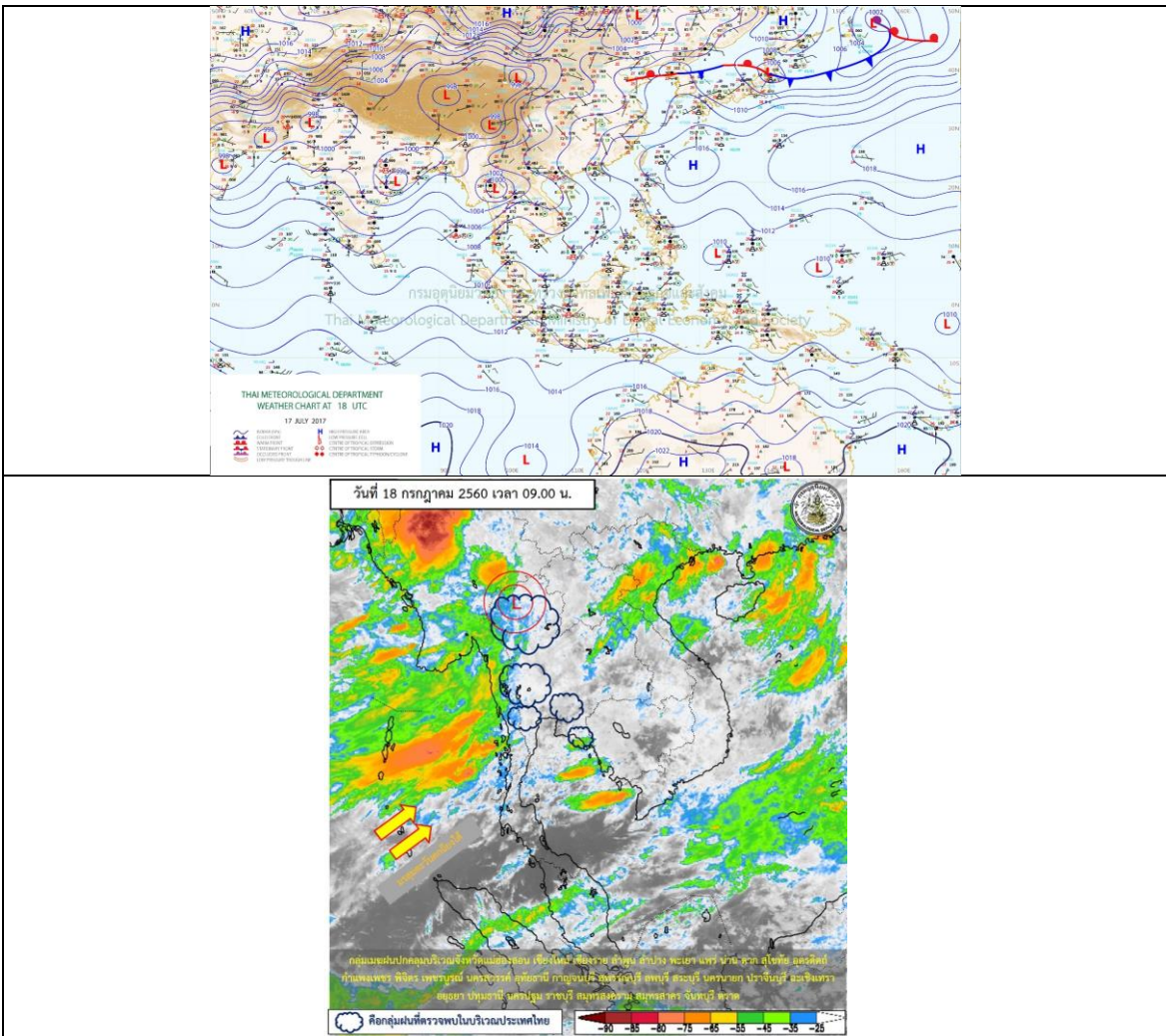
รายงานสถานการณ์น้ำและคาดการณ์น้ำในพื้นที่ ลุ่มน้ำโขง-ซี-มูล วันที่ 18 กรกฎาคม 2560

1. พยากรณ์อากาศ

ตารางที่ 1 พยากรณ์อากาศ วันที่ 18 ก.ค. 2560

ภาคตะวันออกเฉียงเหนือ	มีฝนฟ้าคะนอง ร้อยละ 70 ของพื้นที่ ส่วนมากบริเวณจังหวัดเลย หนองบัวลำภู อุดรธานี หนองคาย บึงกาฬ นครพนม สกลนคร ขอนแก่น และชัยภูมิ
	อุณหภูมิต่ำสุด 23-24 องศาเซลเซียส
	อุณหภูมิสูงสุด 30-33 องศาเซลเซียส
	ลมตะวันตกเฉียงใต้ ความเร็ว 10-30 กม./ชม.

ที่มา : https://www.tmd.go.th/daily_forecast.php



รูปที่ 1 พยากรณ์อากาศ วันที่ 18 ก.ค. 2560



2. สรุประดับน้ำรายวัน

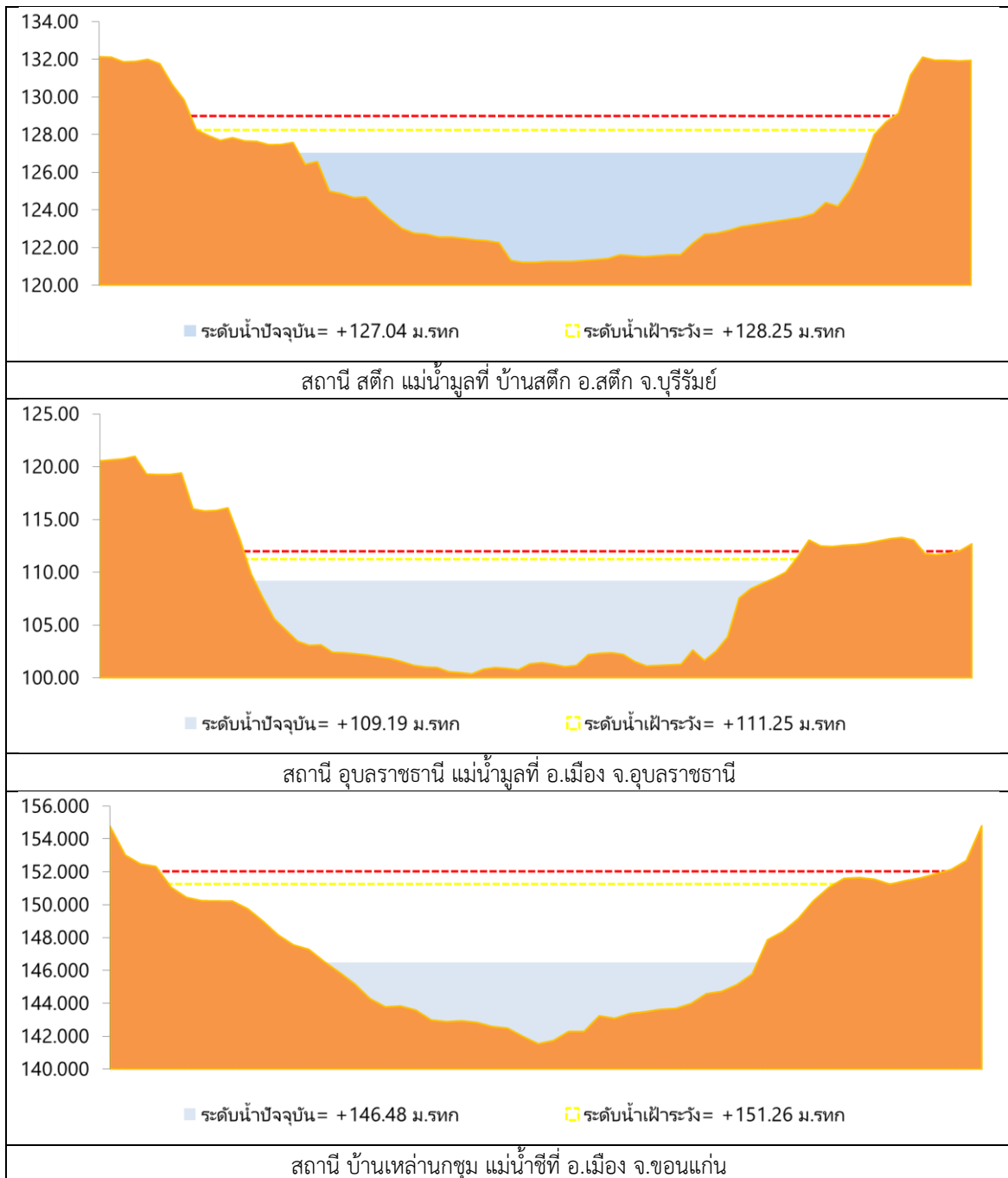
ตารางที่ 2 สรุปสถานการณ์น้ำของพื้นที่ลุ่มน้ำโขง ชี มูล ประจำปีงบประมาณ พ.ศ. ๒๕๖๓

ลำดับที่	ลำน้ำ	ที่ตั้ง	งบดำเนินงาน (บาท)		ระดับน้ำตรวจวัด (บาท)						ระดับน้ำคาดการณ์ (บาท)			หมายเหตุ
			ค่า H	ค่า HHI	12ก.ค.-60	13ก.ค.-60	14ก.ค.-60	15ก.ค.-60	16ก.ค.-60	17ก.ค.-60	18ก.ค.-60	19ก.ค.-60	20ก.ค.-60	
1	น้ำโขง	หนองคาย	165.05	165.85	157.38	157.38	157.38	157.93	158.71	158.04	158.08	158.10	158.10	ลดลงจากต้นเดือน
2	น้ำโขง	หนองคาย	142.46	145.38	137.89	137.89	137.89	137.45	137.65	134.65	134.63	134.64	134.64	ลดลงจากต้นเดือน
3	น้ำชี	อ.ภูเขียว จ.กาฬสินธุ์	146.59	147.34	140.87	140.87	140.87	140.72	140.82	140.35	140.39	140.43	140.43	ลดลงจากต้นเดือน
4	น้ำชี	บ้านม่วง อ.เมือง จ.มหาสารคาม	137.65	138.40	133.79	133.79	133.79	133.35	133.40	136.39	136.28	136.21	136.21	เพิ่มขึ้นจากต้นเดือน
5	น้ำชี	บ้านดอนอ้อ อ.หนองบัวระเหว จ.ชัยภูมิ	210.05	210.80	200.46	203.70	203.70	202.06	201.20	200.96	201.21	201.03	200.95	เพิ่มขึ้นจากต้นเดือน
6	น้ำชี	บ้านคันทรี อ.มหาสารคาม	143.06	143.81	138.02	137.86	137.86	137.73	137.71	137.78	140.42	140.34	140.28	เพิ่มขึ้นจากต้นเดือน
7	น้ำชี	กุดชุมพวง อ.กุดชุมพวง จ.ยโสธร	121.25	122.00	118.32	118.05	118.05	117.91	117.82	117.63	120.02	119.78	119.57	เพิ่มขึ้นจากต้นเดือน
8	น้ำชี	อ.เมือง จ.ขอนแก่น	151.26	152.01	146.60	146.43	146.43	146.31	146.29	146.34	149.92	149.91	149.94	ไม่ผิด
9	น้ำชี	บ้านคันทรี อ.มหาสารคาม	130.99	131.74	126.85	126.80	126.80	126.61	126.60	126.65	129.08	128.98	129.07	ไม่ผิด
10	น้ำชี	อ.โกสุมพิสัย จ.มหาสารคาม	148.95	149.70	143.98	143.68	143.68	143.77	143.74	143.91	146.95	147.07	147.16	เพิ่มขึ้น
11	น้ำมูล	บ้านคันทรี อ.มหาสารคาม	128.25	129.00	126.93	126.92	126.92	126.99	127.02	127.03	129.28	129.31	129.26	เพิ่มขึ้นจากต้นเดือน
12	น้ำมูล	อ.เมือง จ.อุบลราชธานี	111.25	112.00	108.75	108.76	108.76	108.78	108.84	109.01	110.83	110.93	111.02	เพิ่มขึ้น

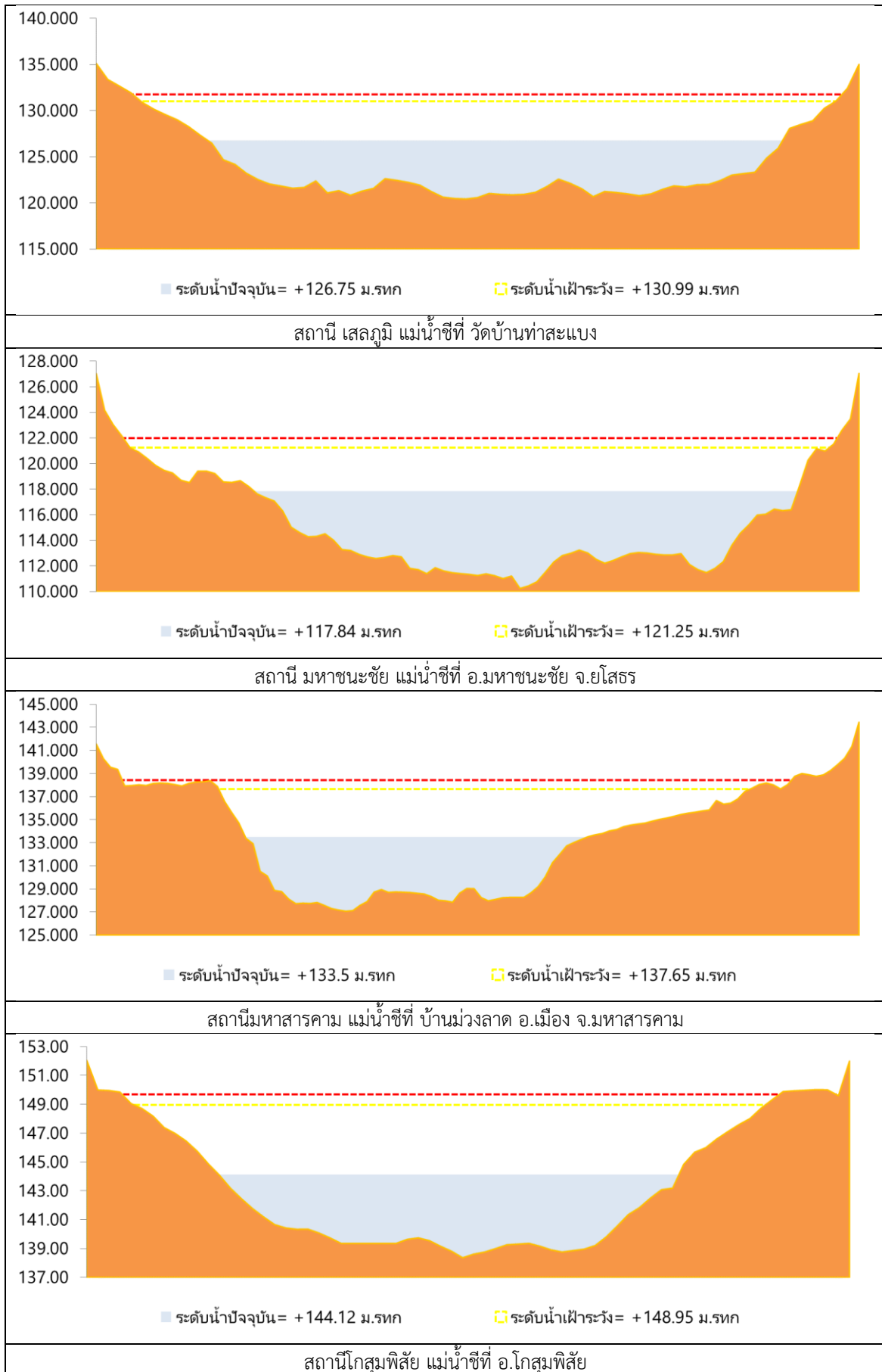
หมายเหตุ - H ระดับน้ำสูงสุด/ต่ำสุด
 -HHI ระดับน้ำสูง/ต่ำในกรณีเกิดน้ำ

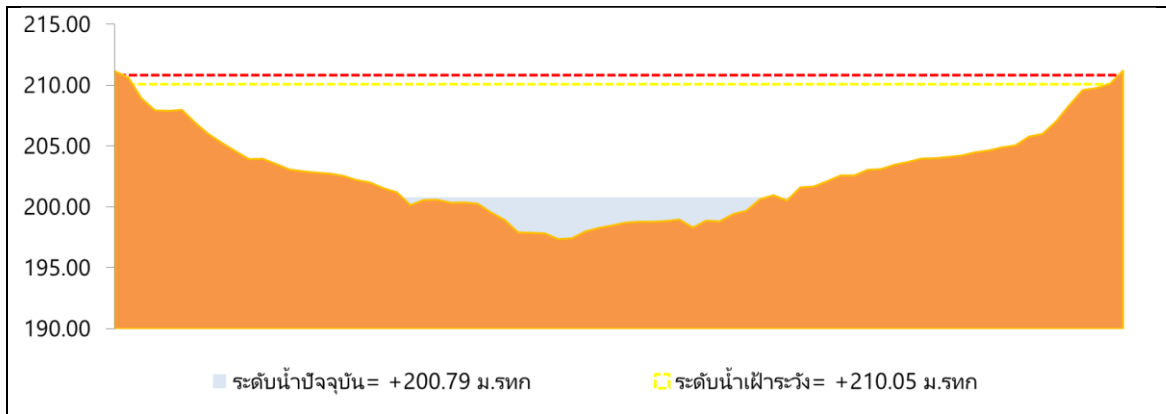


2.1 ระดับน้ำในลำน้ำ

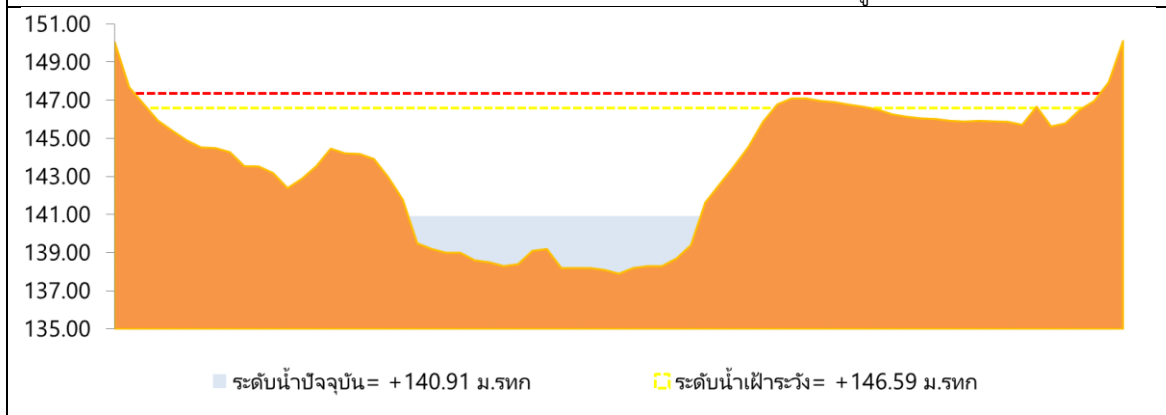


รูปที่ 2 กราฟระดับน้ำในลำน้ำ

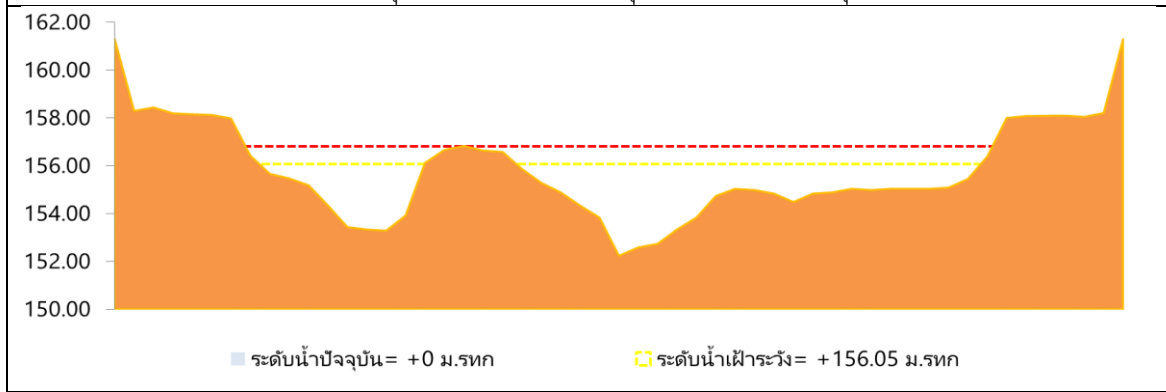




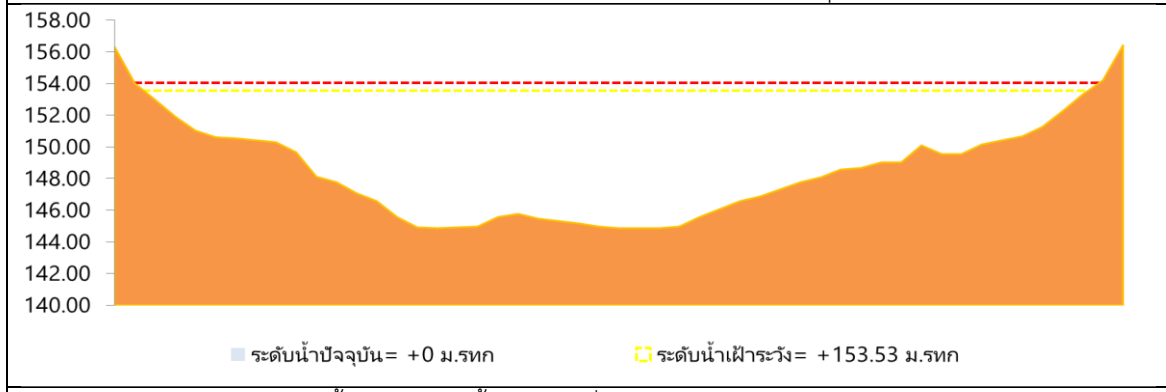
สถานีน้ำชี แม่น้ำชีที่บ้านหนองอ้อ อ.หนองบัวระเหว จ.ชัยภูมิ



สถานีกุฉินารายณ์ แม่น้ำชีที่ อ.กุฉินารายณ์ จ.กาฬสินธุ์



สถานีลำปลายมาศ ที่บ้านหนองแสง อ.ลำปลายมาศ จ.บุรีรัมย์

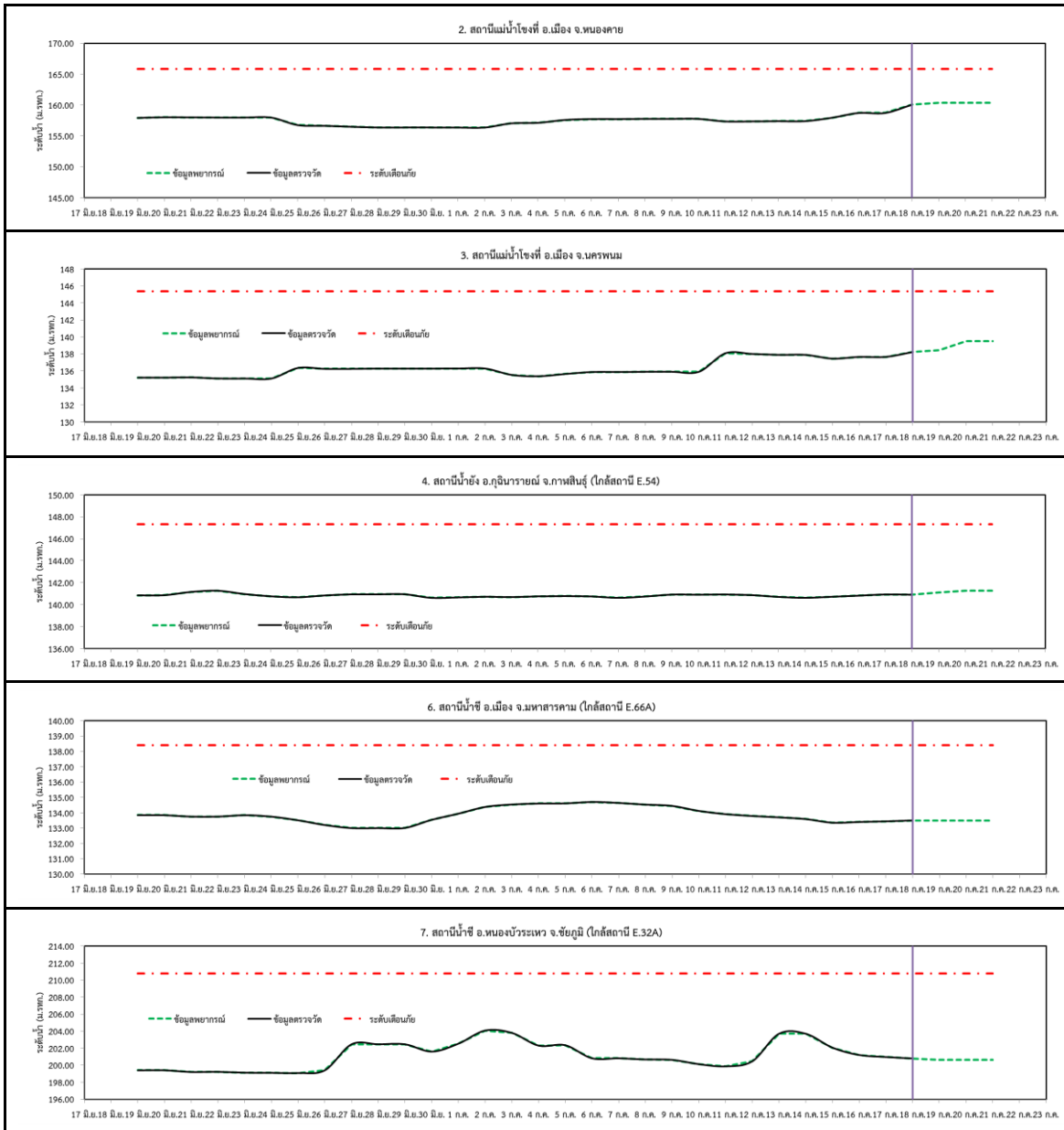


สถานีแม่น้ำสงคราม แม่น้ำสงครามที่บ้านท่าห้วยหลัว อ.เพ็ญ จ.อุดรธานี

รูปที่ 2 กราฟระดับน้ำในลำน้ำ (ต่อ)



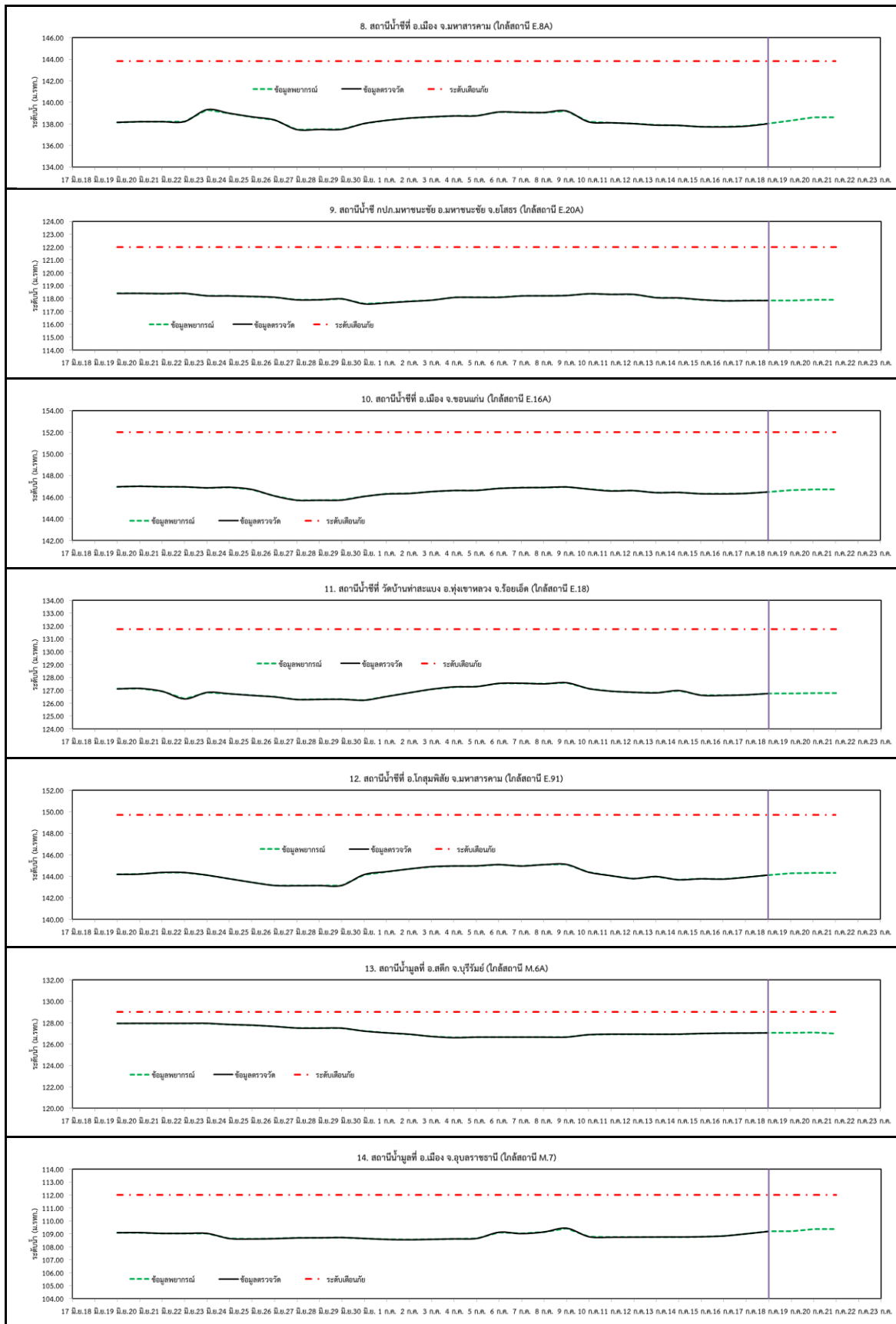
3. ผลการวิเคราะห์สถานการณ์น้ำ



รูปที่ 3 กราฟระดับน้ำย้อนหลัง 30 วัน และค่าพยากรณ์



โครงการเพิ่มประสิทธิภาพระบบพยากรณ์และเตือนภัยทรัพยากรน้ำ
สรุปลสถานการณ์น้ำของพื้นที่ลุ่มน้ำโขง ชี มูล



รูปที่ 3 กราฟระดับน้ำย้อนหลัง 30 วัน และค่าพยากรณ์ (ต่อ)



4. สรุปสถานการณ์

- 1) ระดับน้ำอยู่ในเกณฑ์ปกติ ได้แก่
 - อ.เพ็ญ จ.อุดรธานี
 - อ.เมือง จ.หนองคาย
 - อ.เมือง จ.นครพนม
 - อ.กุฉินารายณ์ จ.กาฬสินธุ์
 - อ.ลำปลายมาศ จ.บุรีรัมย์
 - อ.เมือง จ.มหาสารคาม
 - อ.หนองบัวระเหว จ.ชัยภูมิ
 - อ.เมือง จ.มหาสารคาม
 - อ.มหาชนะชัย จ.ยโสธร
 - อ.เมือง จ.ขอนแก่น
 - อ.ทุ่งเขาหลวง จ.ร้อยเอ็ด
 - อ.โกสุมพิสัย จ.มหาสารคาม
 - อ.สตึก จ.บุรีรัมย์
 - อ.เมือง จ.อุบลราชธานี
- 3) ระดับน้ำอยู่ในเกณฑ์เสี่ยง
 -
- 2) ระดับน้ำอยู่ในเกณฑ์วิกฤติ
 -