

# รายงานสถานการณ์น้ำลุ่มน้ำโขง ซี มูล

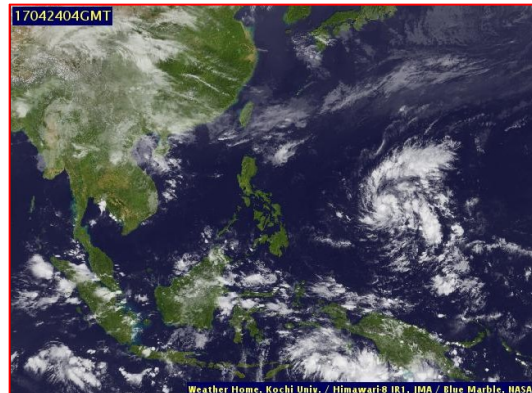
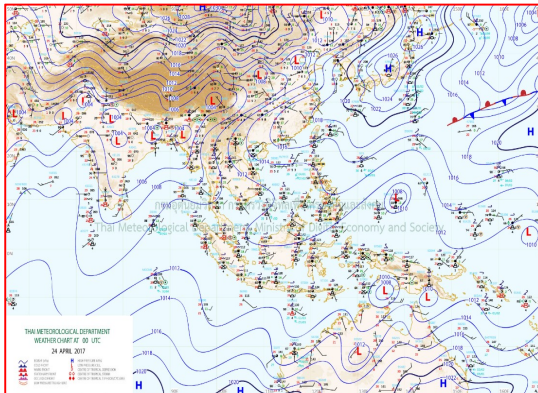
## วันที่ 24 เมษายน 2560

### 1) สภาพภูมิอากาศ

ลักษณะอากาศทั่วไป (ที่มา: กรมอุตุนิยมวิทยา)

พยากรณ์อากาศ 24 ชั่วโมงข้างหน้า ประเทศไทยตอนบนมีอากาศร้อนในตอนกลางวัน โดยมีฝนฟ้าคะนองและลมกระโชกแรงบางแห่ง จึงขอให้ประชาชนบริเวณดังกล่าวระมัดระวังอันตรายจากฝนฟ้าคะนอง ฟ้าผ่า และลมกระโชกแรงที่จะเกิดขึ้นในระยะนี้ไว้ด้วย

สภาพอากาศภาคตะวันออกเฉียงเหนือ อากาศร้อนในตอนกลางวัน โดยมีฝนฟ้าคะนอง ร้อยละ 40 ของพื้นที่ กับมีลมกระโชกแรงบางแห่ง ส่วนมากบริเวณจังหวัดเลย หนองคาย บึงกาฬ นครพนม สกลนคร กาฬสินธุ์ มุกดาหาร อำนาจเจริญ อุบลราชธานี ศรีสะเกษ และสุรินทร์ อุณหภูมิต่ำสุด 22-26 องศาเซลเซียส อุณหภูมิสูงสุด 33-38 องศาเซลเซียส ลมตะวันตกเฉียงใต้ ความเร็ว 10-30 กม./ชม.

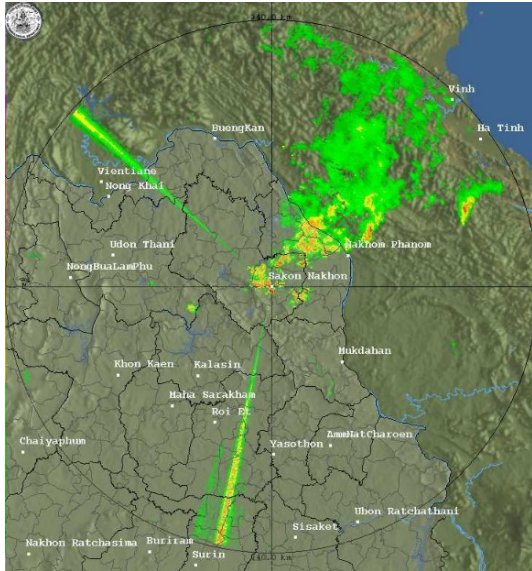


แผนที่อากาศ วันที่ 24 เม.ย. 2560 เวลา 07.00 น.

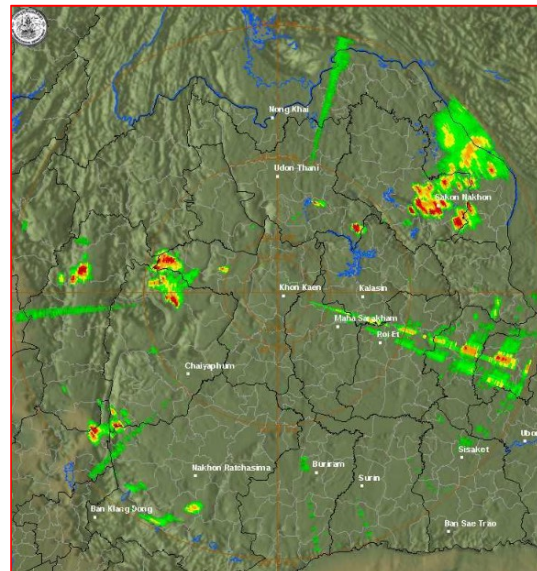
ภาพถ่ายจากดาวเทียม วันที่ 24 เม.ย. 2560

### 2) สถานการณ์ฝน

จากข้อมูลสถานการณ์ฝนในพื้นที่ลุ่มน้ำโขง ซี มูลของวันที่ 24 เมษายน 2560 จากกรมทรัพยากรน้ำ กรมอุตุนิยมวิทยากรมชลประทาน และสถาบันสารสนเทศทรัพยากรน้ำและการเกษตร (องค์การมหาชน) พบว่ามีฝนตกเล็กน้อย



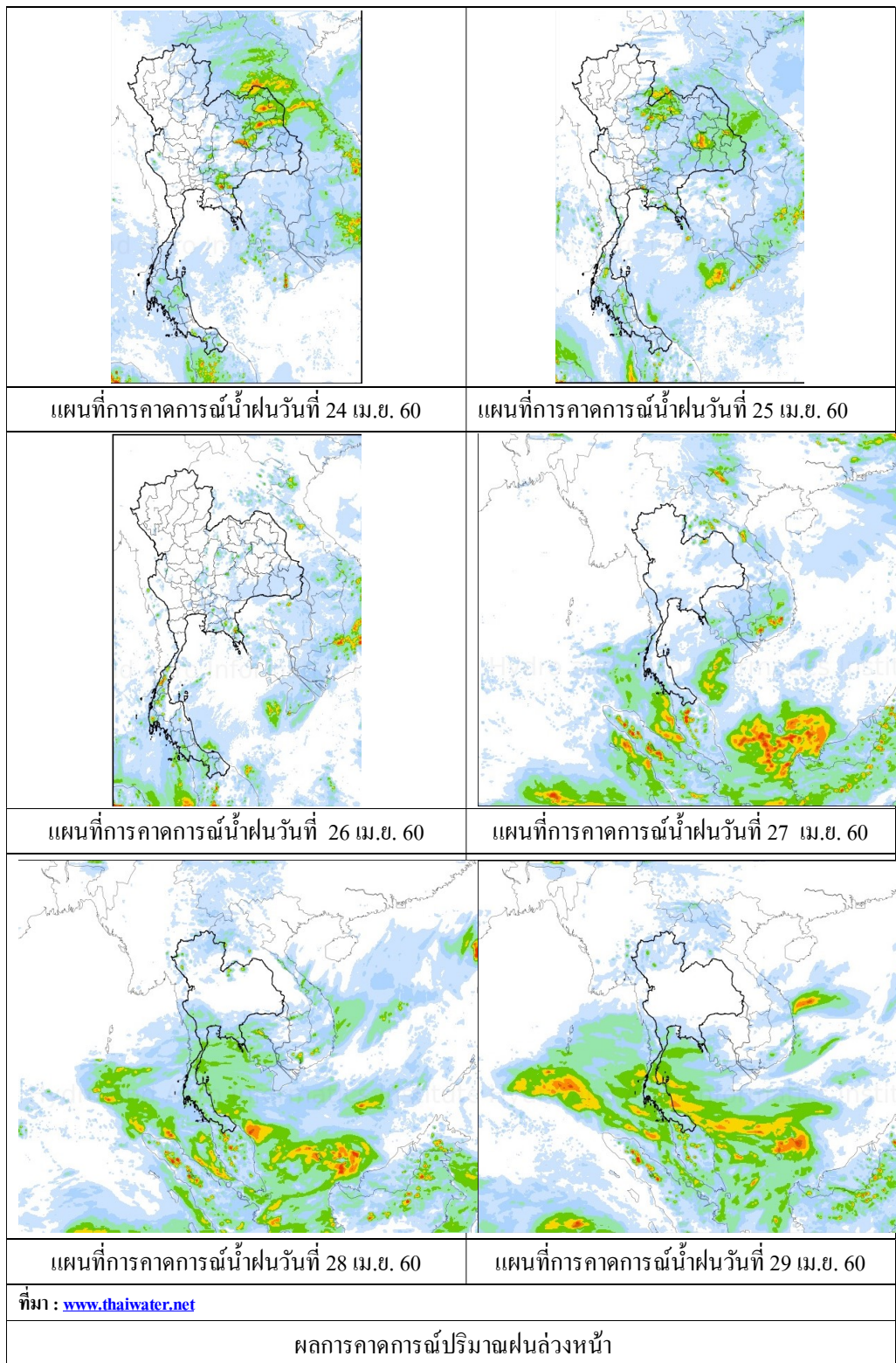
สถานีสกลนคร เวลา 13.30 น.



สถานีขอนแก่น เวลา 13.30 น.

ภาพเรดาร์ตรวจอากาศ ณ วันที่ 24 เมษายน 2560 (ที่มา :กรมอุตุนิยมวิทยา)

สถานการณ์น้ำฝน



## 3) ข้อมูลปริมาณน้ำในลำน้ำ

ลุ่มน้ำโขง ชี มูลปัจจุบันสถานการณ์น้ำในลำน้ำโดยทั่วไปยังคงอยู่ในภาวะปกติ ระดับน้ำในลำน้ำส่วนใหญ่มีแนวโน้มเพิ่มขึ้น

สถานการณ์น้ำท่า (20 - 24 เม.ย. 2560 ที่มา: กรมชลประทาน)

| สถานี  | แม่น้ำ   | อำเภอ               | จังหวัด     | ระดับตลิ่ง               | พฤษภาคม     | ตุลาคม      | เสาร์       | อาทิตย์     | จันทร์      |
|--------|----------|---------------------|-------------|--------------------------|-------------|-------------|-------------|-------------|-------------|
|        |          |                     |             | ปริมาณน้ำ<br>(ลบ.ม./วิ.) | 20<br>เม.ย. | 21<br>เม.ย. | 22<br>เม.ย. | 23<br>เม.ย. | 24<br>เม.ย. |
| Kh.97  | โขง-บน   | เชียง<br>คาน        | เลย         | 19.00                    | 4.52        | 4.38        | 4.35        | 4.32        | 4.30        |
|        |          |                     |             | -                        | -           | -           | -           | -           | -           |
| Kh.1   | โขง-บน   | เมือง               | หนองคาย     | 13.00                    | 2.06        | 1.92        | 1.86        | 1.76        | 1.76        |
|        |          |                     |             | -                        | -           | -           | -           | -           | -           |
| Kh.100 | โขง-ล่าง | เมือง               | บึงกาฬ      | 14.00                    | 3.28        | 3.01        | 2.85        | 2.77        | 2.70        |
|        |          |                     |             | -                        | -           | -           | -           | -           | -           |
| Kh.16B | โขง-ล่าง | เมือง               | นครพนม      | 13.00                    | 2.49        | 2.30        | 2.10        | 1.80        | 1.85        |
|        |          |                     |             | -                        | -           | -           | -           | -           | -           |
| Kh.104 | โขง-ล่าง | เมือง               | มุกดาหาร    | 13.00                    | 2.86        | 2.81        | 2.78        | 2.76        | 2.73        |
|        |          |                     |             | -                        | -           | -           | -           | -           | -           |
| E.23   | ชี       | เมือง               | ชัยภูมิ     | 11.50                    | 2.87        | 2.87        | 2.86        | 2.86        | 2.86        |
|        |          |                     |             | 500                      | -           | -           | -           | -           | -           |
| E.16A  | ชี       | เมือง               | ขอนแก่น     | 9.30                     | 3.15        | 3.15        | 3.15        | 3.20        | 3.20        |
|        |          |                     |             | 600                      | -           | -           | -           | -           | -           |
| E.8A   | ชี       | เมือง               | มหาสารคาม   | 10.60                    | 3.85        | 3.88        | 3.95        | 4.08        | 4.25        |
|        |          |                     |             | 990                      | -           | -           | -           | -           | -           |
| E.18   | ชี       | ทุ่งเขา<br>หลวง     | ร้อยเอ็ด    | 9.50                     | 1.86        | 1.80        | 1.75        | 1.80        | 1.70        |
|        |          |                     |             | 1,003                    | 4.6         | 4.0         | 3.8         | 4.0         | 3.5         |
| E.20A  | ชี       | มหาชัย<br>ชนะ       | ยโสธร       | 10.0                     | 3.90        | 3.74        | 3.65        | 3.62        | 3.62        |
|        |          |                     |             | 1,154                    | 28.0        | 20.6        | 17.5        | 16.6        | 16.6        |
| M.2A   | มูล      | เฉลิมพระ<br>เกียรติ | นครราชสีมา  | 6.20                     | 1.38        | 1.38        | 1.38        | 1.35        | 1.35        |
|        |          |                     |             | 157                      | 0.00        | 0.00        | 0.00        | 0.00        | 0.00        |
| M.6A   | มูล      | สตึก                | บุรีรัมย์   | 6.00                     | 0.47        | 0.47        | 0.47        | 0.47        | 0.47        |
|        |          |                     |             | 440                      | 0.00        | 0.00        | 0.00        | 0.00        | 0.00        |
| M.4    | มูล      | ท่าตูม              | สุรินทร์    | 6.30                     | 0.34        | 0.34        | 0.30        | 0.30        | *           |
|        |          |                     |             | 494                      | -           | -           | -           | -           | -           |
| M.5    | มูล      | ราษีไศล             | ศรีสะเกษ    | 8.10                     | 2.14        | 2.18        | 2.35        | 2.35        | 2.26        |
|        |          |                     |             | 903                      | -           | -           | -           | -           | -           |
| M.7    | มูล      | เมือง               | อุบลราชธานี | 7.00                     | 1.80        | 1.76        | 1.76        | 1.80        | 1.83        |
|        |          |                     |             | 2,300                    | 64.00       | 61.20       | 61.20       | 64.00       | 66.40       |

**สถานีห้วยหลวง ต.หม่ม อ.เมือง  
จ.อุดรธานี(ลุ่มน้ำโขง)**



**สถานีบ้านตาลปากน้ำ ต.ไชยบุรี อ.ท่าอุเทน  
จ.นครพนม (ลุ่มน้ำโขง)**



**สถานีบ้านเหล่านกขุมต.ดอนหัน อ.เมือง  
จ.ขอนแก่น(ลุ่มน้ำชี)**



**สถานีสตึกต.สตึกอ.สตึก  
จ.บุรีรัมย์ (ลุ่มน้ำมูล)**

