

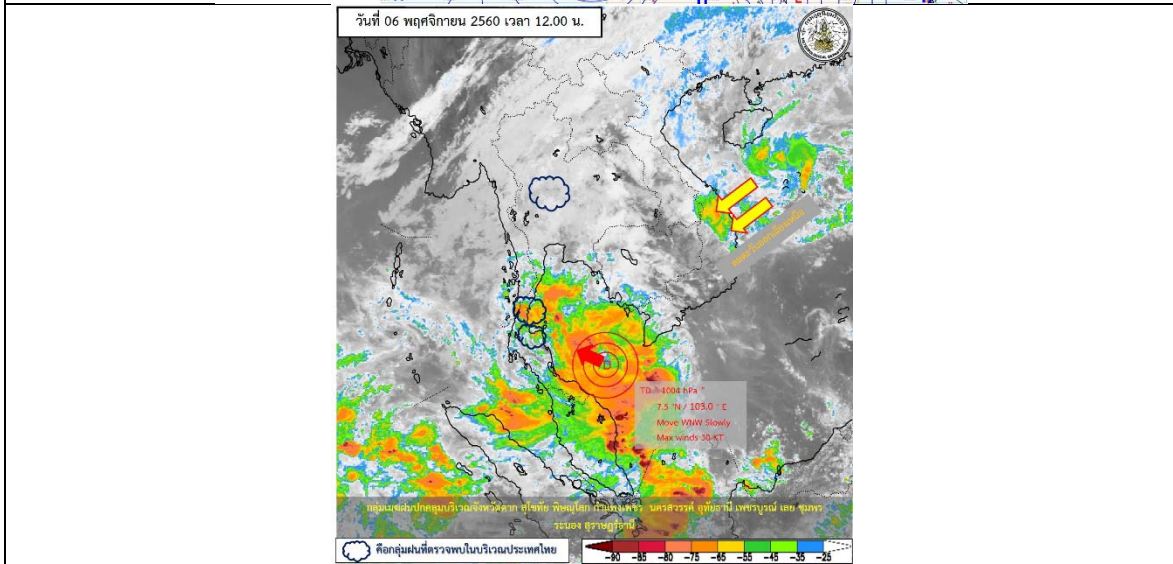
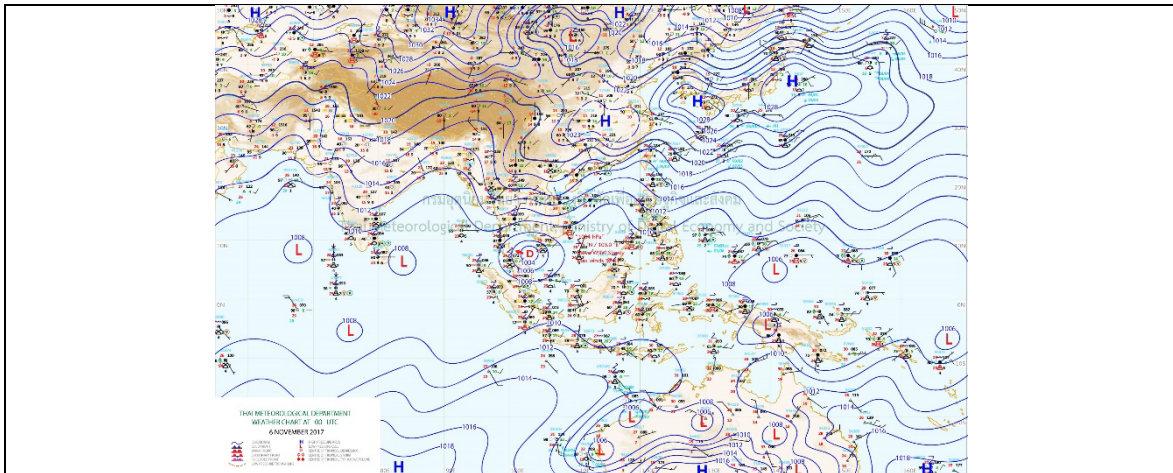
รายงานสถานการณ์น้ำและคาดการณ์น้ำในพื้นที่ ลุ่มน้ำโขง-ชี-มูลวันที่ 6 พฤศจิกายน 2560

1. พยากรณ์อากาศ

ตารางที่ 1 พยากรณ์อากาศ วันที่ 6 พฤศจิกายน 2560

ภาคตะวันออกเฉียงเหนือ	อากาศเย็นกับมีลมแรง อุณหภูมิจะลดลง 1-2 องศาเซลเซียส
	โดยมีฝนเล็กน้อยบางแห่ง
	บริเวณยอดภูมีอากาศหนาว อุณหภูมิต่ำสุด 7-14 องศาเซลเซียส
	อุณหภูมิต่ำสุด 18-20 องศาเซลเซียส อุณหภูมิสูงสุด 25-30 องศาเซลเซียส ลมตะวันออกเฉียงเหนือ ความเร็ว 15-35 กม./ชม.

ที่มา: https://www.tmd.go.th/daily_forecast.php



รูปที่ 1 พยากรณ์อากาศ วันที่ 6 พ.ย. 2560

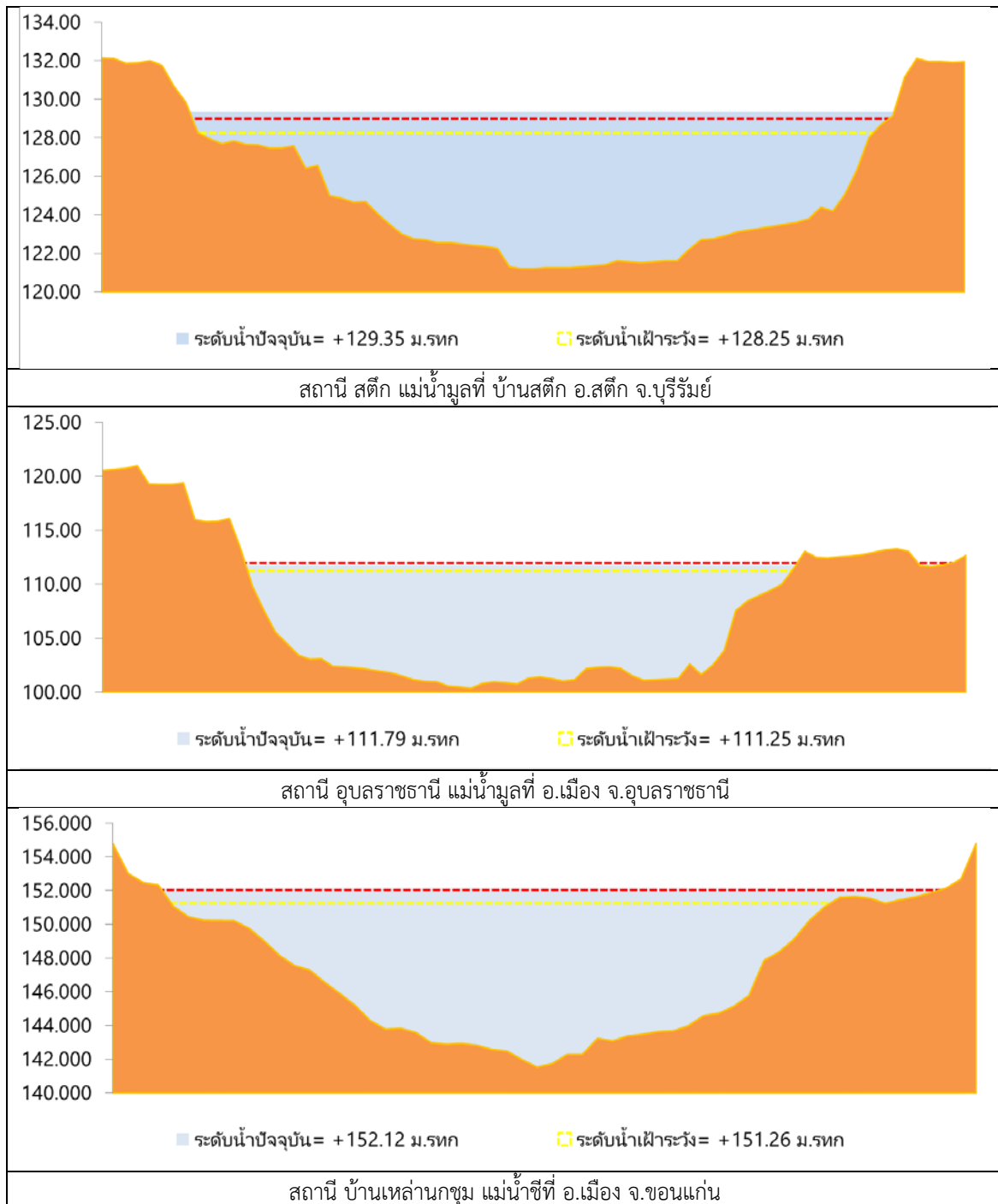


2. สรุประดับน้ำรายวัน

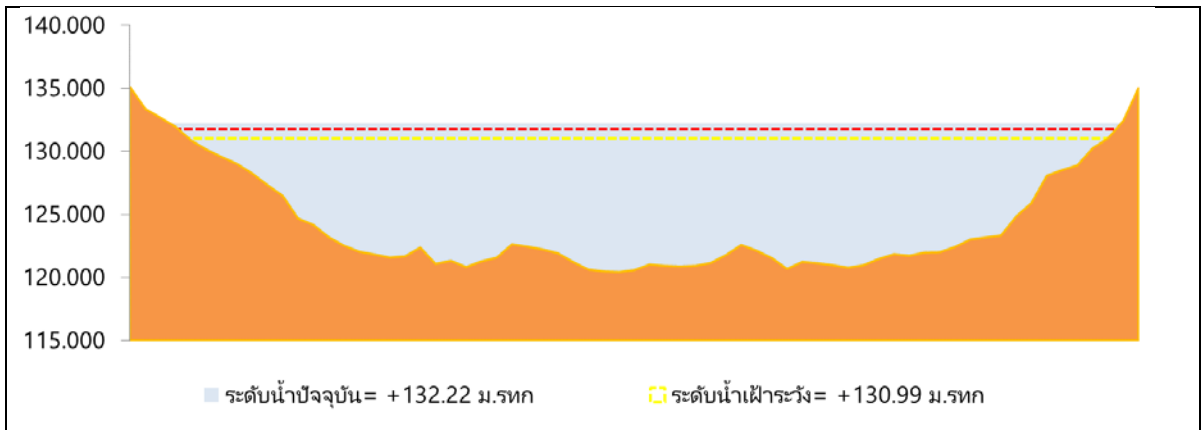
ลำดับที่	สถานี	พื้นที่	วันที่ 6-พ.ย.-60				วันที่ 7-พ.ย.-60				วันที่ 8-พ.ย.-60				รวม
			ค่า HI	ค่า HHI	1-พ.ย.-60	2-พ.ย.-60	3-พ.ย.-60	4-พ.ย.-60	5-พ.ย.-60	6-พ.ย.-60	7-พ.ย.-60	8-พ.ย.-60	9-พ.ย.-60		
1	น้ำโขง	อ.กุฉินารายณ์ อ.กาฬสินธุ์	146.59	147.34	140.42	140.37	140.34	140.34	140.34	140.34	140.34	140.35	140.39	140.43	พ.ย.-60
2	น้ำชี	บ้านม่วงลาด อ.เมือง จ.มหาสารคาม	137.65	138.40	139.98	139.98	139.98	139.98	139.98	139.98	139.98	139.94	136.39	136.28	ชล.ล.
3	น้ำชี	บ้านหนองอี อ.หนองบัวระเหว จ.ชัยภูมิ	210.05	210.80	201.40	201.20	201.01	200.87	200.80	200.70	200.33	201.21	201.03	200.95	พ.ย.-60
4	น้ำชี	บ้านดักดำ อ.มหาสารคาม	143.06	143.81	144.47	144.45	144.47	144.47	144.46	144.44	144.42	140.42	140.34	140.28	ชล.ล.
5	น้ำชี	คลองทรายขาว อ.เสนา	121.25	122.00	122.09	122.06	122.04	122.02	122.01	121.99	121.98	120.02	119.78	119.57	ชล.ล.
6	น้ำชี	อ.เมือง จ.ขอนแก่น	151.26	152.01	152.35	152.32	152.30	152.26	152.25	152.18	152.12	149.92	149.91	149.94	ชล.ล.จ.ขอนแก่น
7	น้ำชี	วัดบ้านท่าขอนยาง	130.99	131.74	132.21	132.22	132.22	132.23	132.23	132.22	132.22	129.08	128.98	129.07	ชล.ล.จ.ขอนแก่น
8	น้ำชี	อ.โพนทอง	148.95	149.70	150.70	150.70	150.72	150.70	150.69	150.69	150.63	146.95	147.07	147.16	ชล.ล.จ.ขอนแก่น
9	น้ำมูล	บ้านสีกา อ.สีกา จ.บุรีรัมย์	128.25	129.00	129.79	129.67	129.62	129.62	129.52	129.45	129.35	129.28	129.31	129.26	ไม่ตัด
10	น้ำมูล	อ.เมือง จ.อุบลราชธานี	111.25	112.00	112.12	112.08	112.04	112.04	111.93	111.84	111.79	110.83	110.93	111.02	ชล.ล.จ.ขอนแก่น



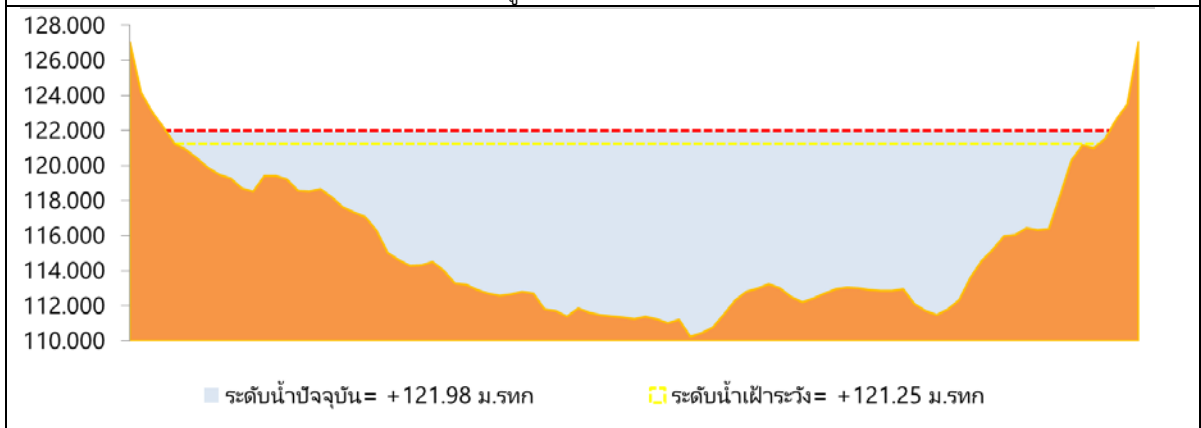
2.1 ระดับน้ำในลำน้ำ



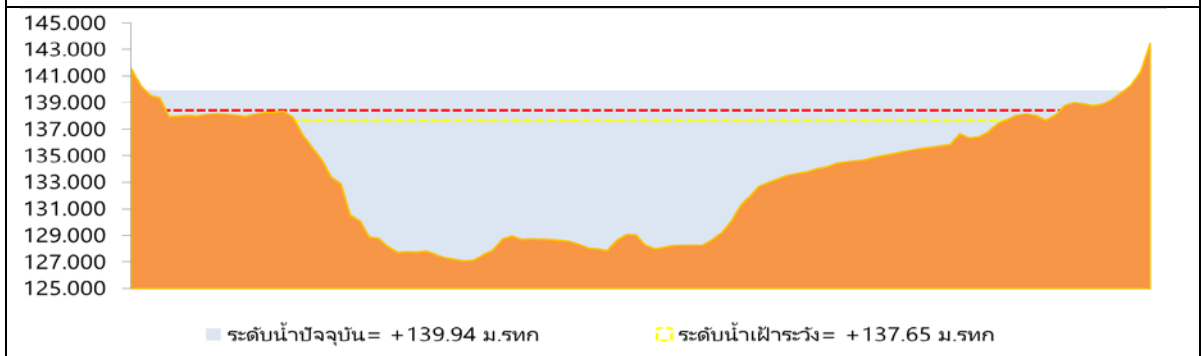
รูปที่ 2 กราฟระดับน้ำในลำน้ำ



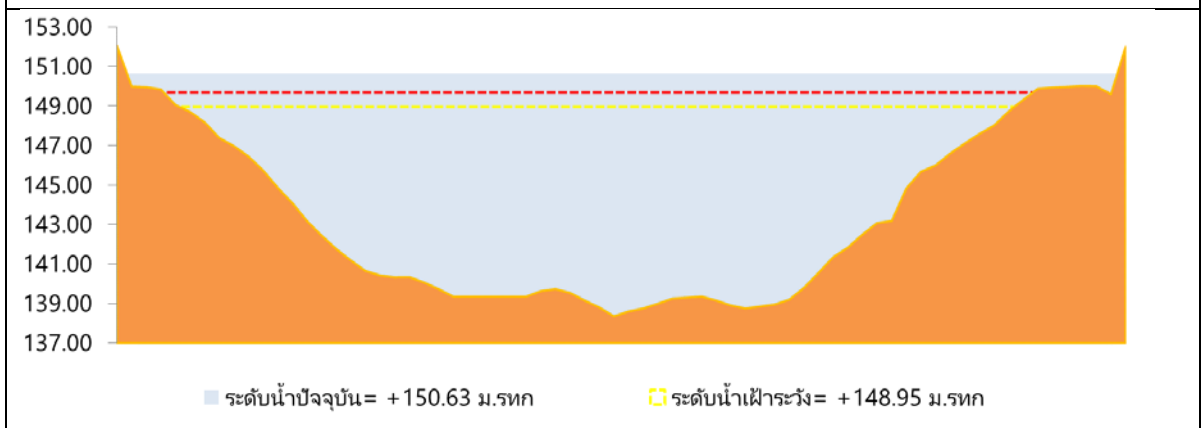
สถานี เสลภูมิ แม่น้ำชีที่ วัดบ้านท่าสะแบง



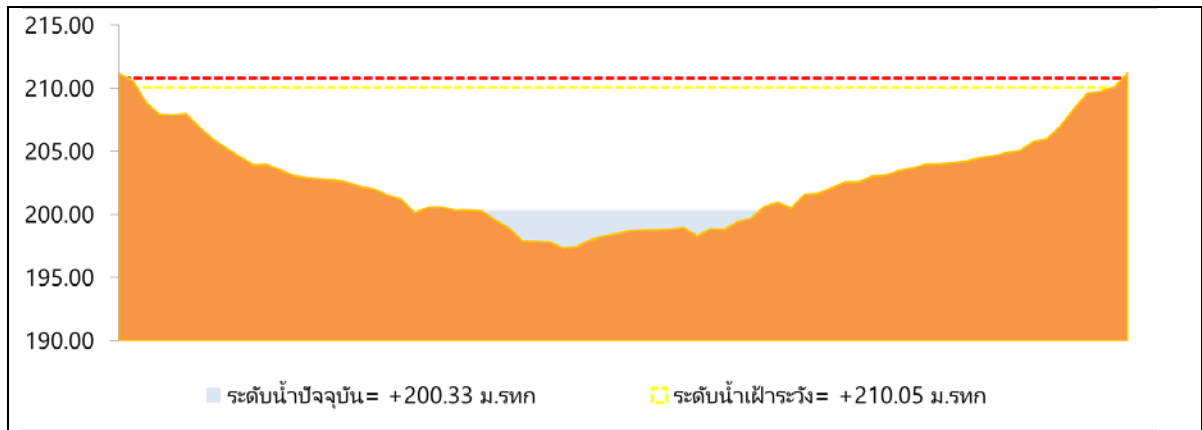
สถานี มหาชนะชัย แม่น้ำชีที่ อ.มหาชนะชัย จ.ยโสธร



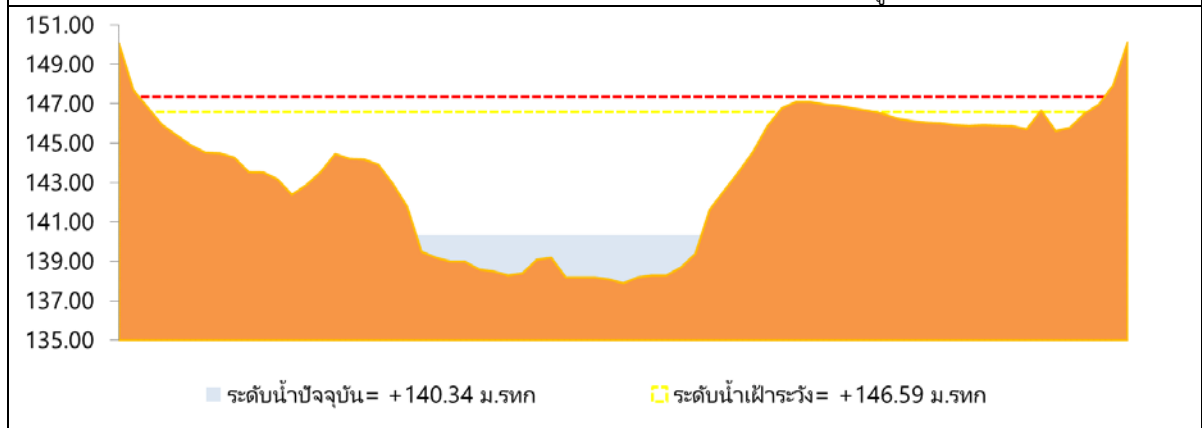
สถานีมหาสารคาม แม่น้ำชีที่ บ้านม่วงลาด อ.เมือง จ.มหาสารคาม



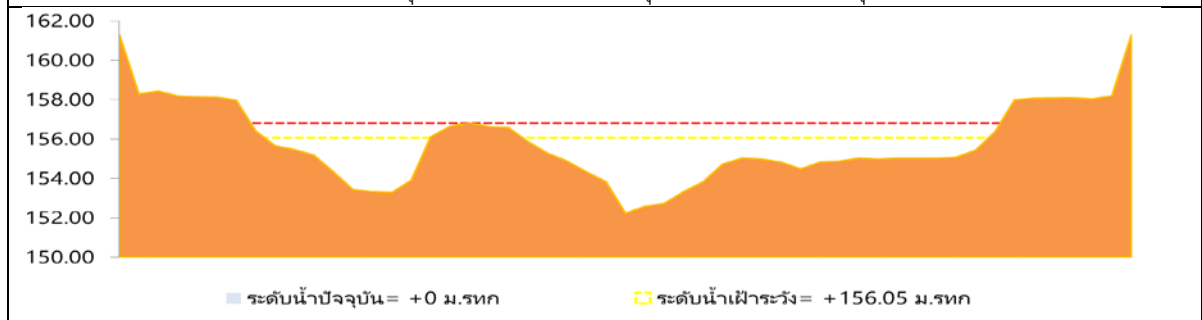
สถานีโกสุมพิสัย แม่น้ำชีที่ อ.โกสุมพิสัย



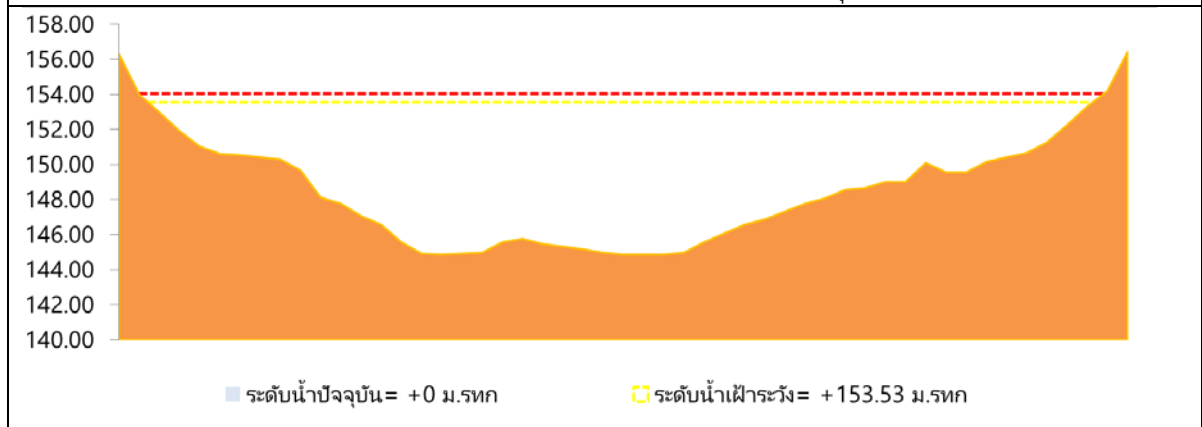
สถานีน้ำชี แม่น้ำชีที่ บ้านหนองอ้อ อ.หนองบัวระเหว จ.ชัยภูมิ



สถานีกุฉินารายณ์ แม่น้ำชีที่ อ.กุฉินารายณ์ จ.กาฬสินธุ์



สถานีลำปลายมาศ ที่บ้านหนองแสงอ.ลำปลายมาศ จ.บุรีรัมย์

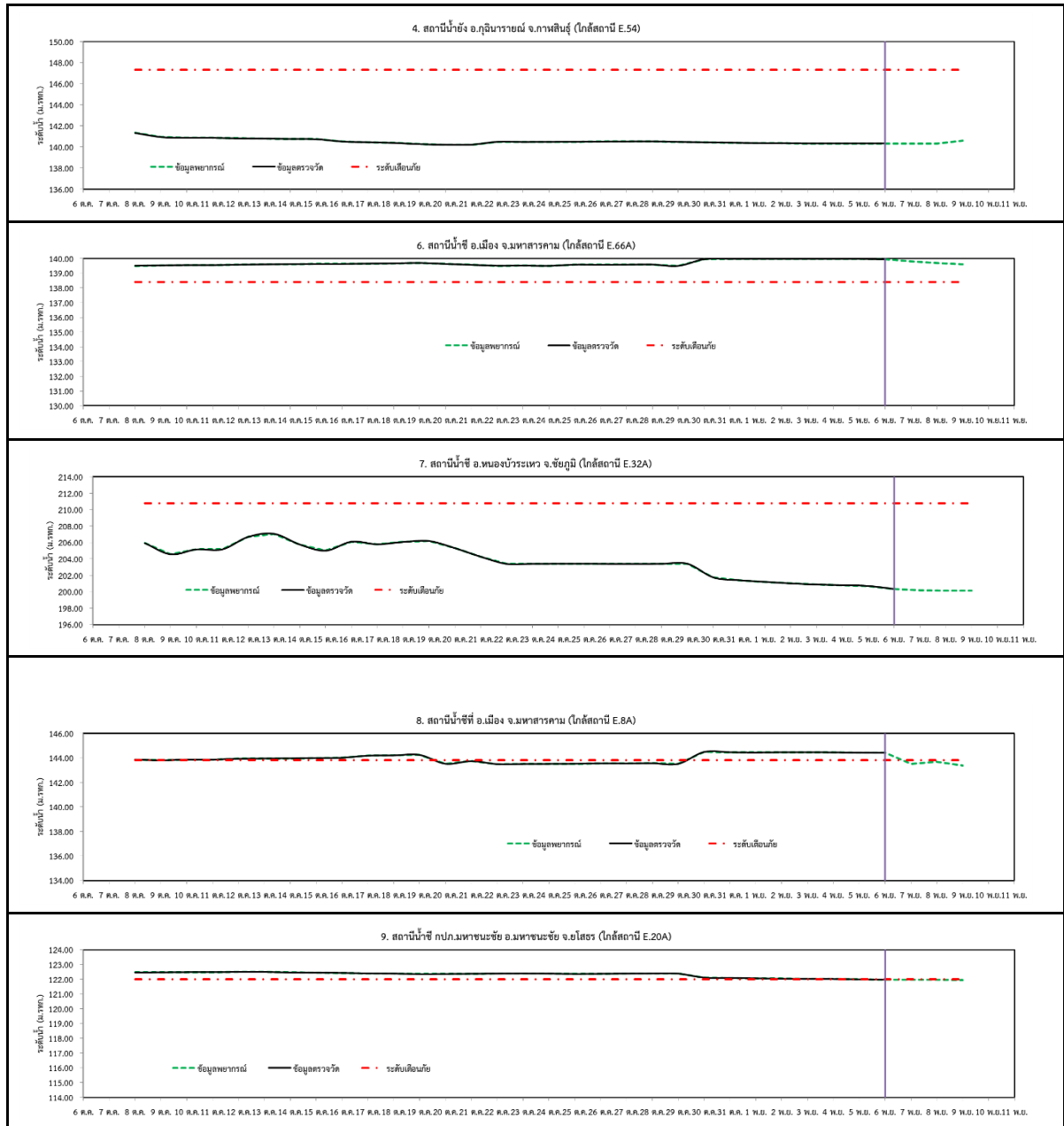


สถานีแม่น้ำสงคราม แม่น้ำสงคราม ที่บ้านท่าห้วยหลัว อ.เพ็ญ จ.อุดรธานี

รูปที่ 2 กราฟระดับน้ำในลำน้ำ (ต่อ)



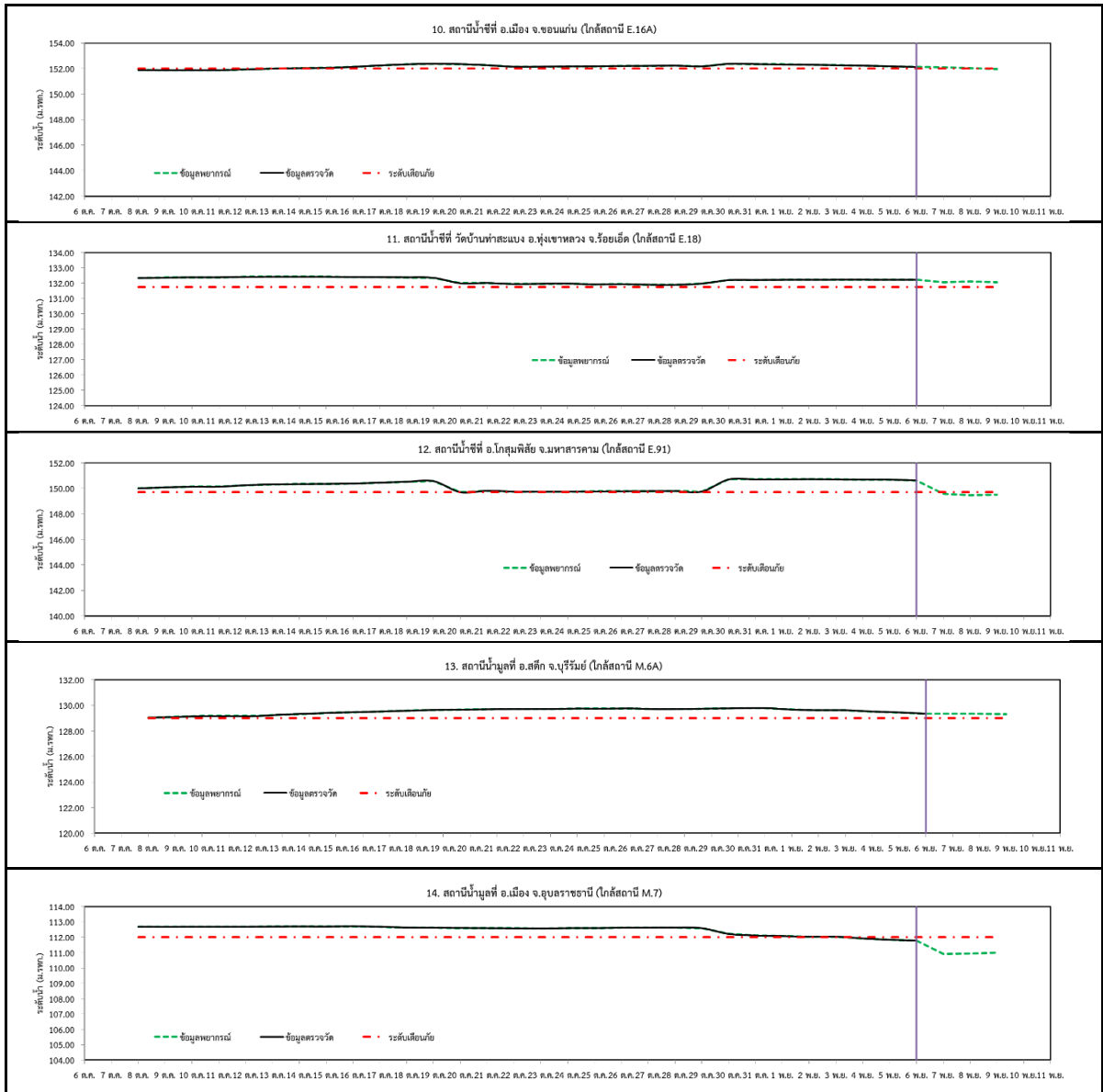
3.ผลการวิเคราะห์สถานการณ์น้ำ



รูปที่ 3 กราฟระดับน้ำย้อนหลัง 30 วัน และค่าพยากรณ์



โครงการเพิ่มประสิทธิภาพระบบพยากรณ์และเตือนภัยทรัพยากร
สรุปลสถานการณ์น้ำของพื้นที่ลุ่มน้ำโขง ซี มูล

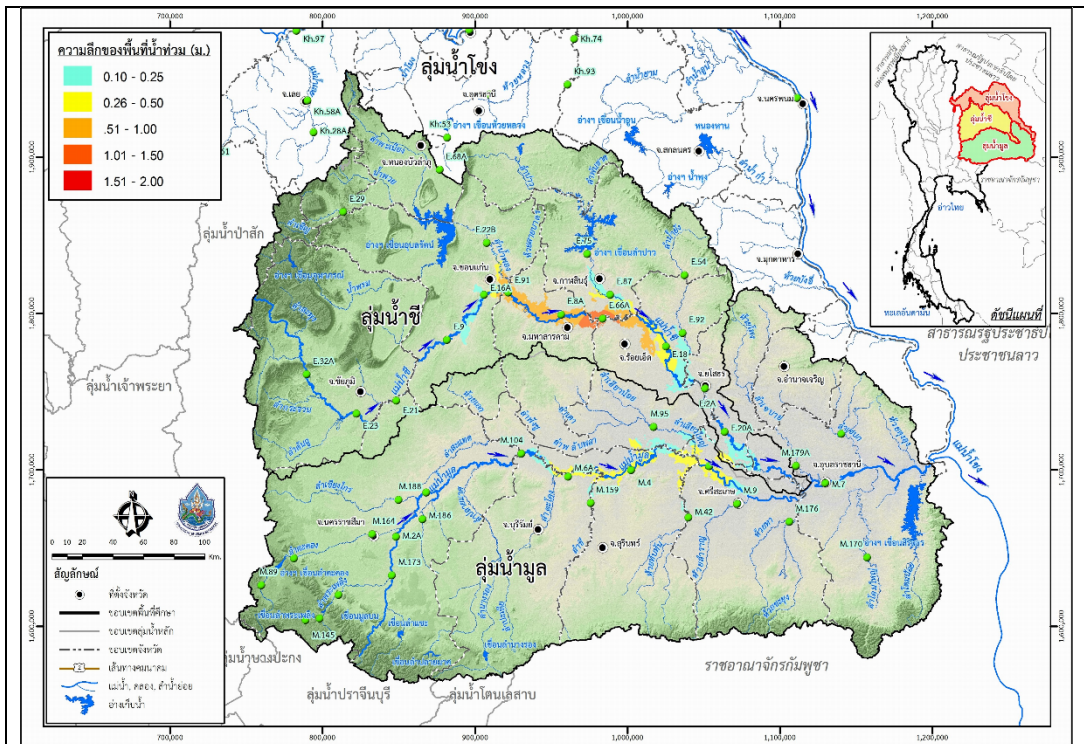


รูปที่ 3 กราฟระดับน้ำย้อนหลัง 30 วัน และค่าพยากรณ์(ต่อ)

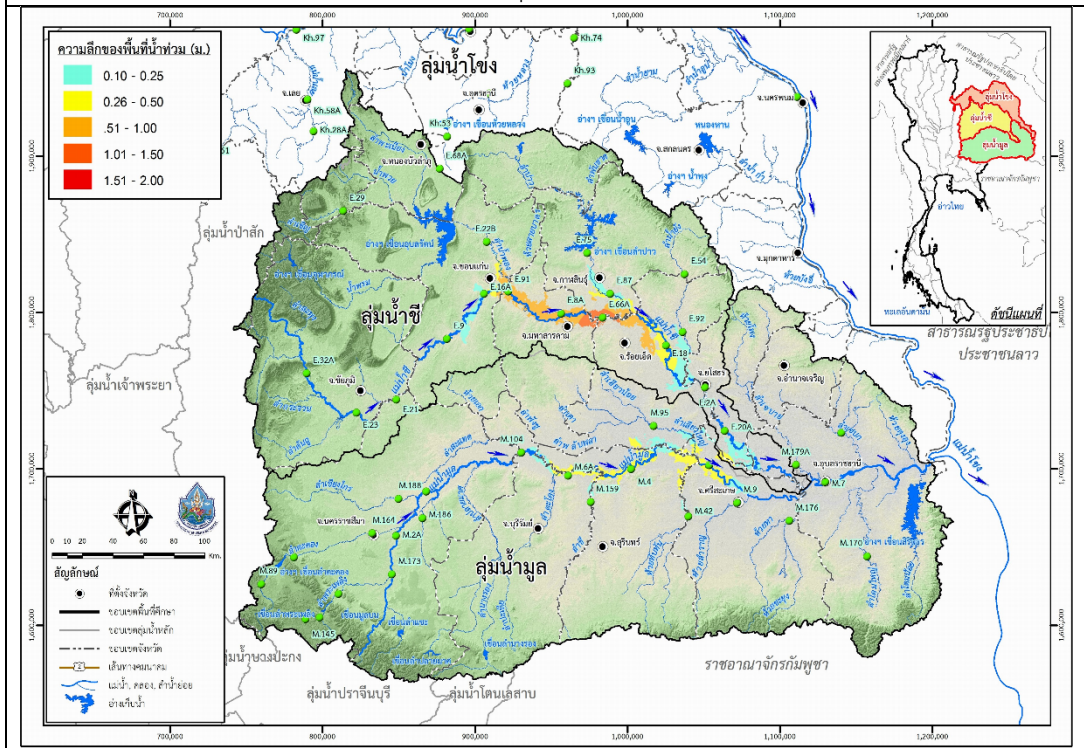


4.สรุปลสถานการณ์

- 1) ระดับน้ำอยู่ในเกณฑ์ปกติ ได้แก่
 - อ.เพ็ญ จ.อุดรธานี
 - อ.เมือง จ.หนองคาย
 - อ.เมือง จ.นครพนม
 - อ.กุฉินารายณ์ จ.กาฬสินธุ์
 - อ.ลำปลายมาศ จ.บุรีรัมย์
 - อ.หนองบัวระเหว จ.ชัยภูมิ
- 2) ระดับน้ำอยู่ในเกณฑ์เสี่ยง ได้แก่
 - อ.มหาชนะชัย จ.ยโสธร
 - อ.เมือง จ.อุบลราชธานี
- 3) ระดับน้ำอยู่ในเกณฑ์วิกฤติ ได้แก่
 - อ.เมือง จ.มหาสารคาม
 - อ.เมือง จ.มหาสารคาม
 - อ.เมือง จ.ขอนแก่น
 - อ.ทุ่งเขาหลวง จ.ร้อยเอ็ด
 - อ.โกสุมพิสัย จ.มหาสารคาม
 - อ.สตึก จ.บุรีรัมย์



วันที่ 6 พฤศจิกายน 2560

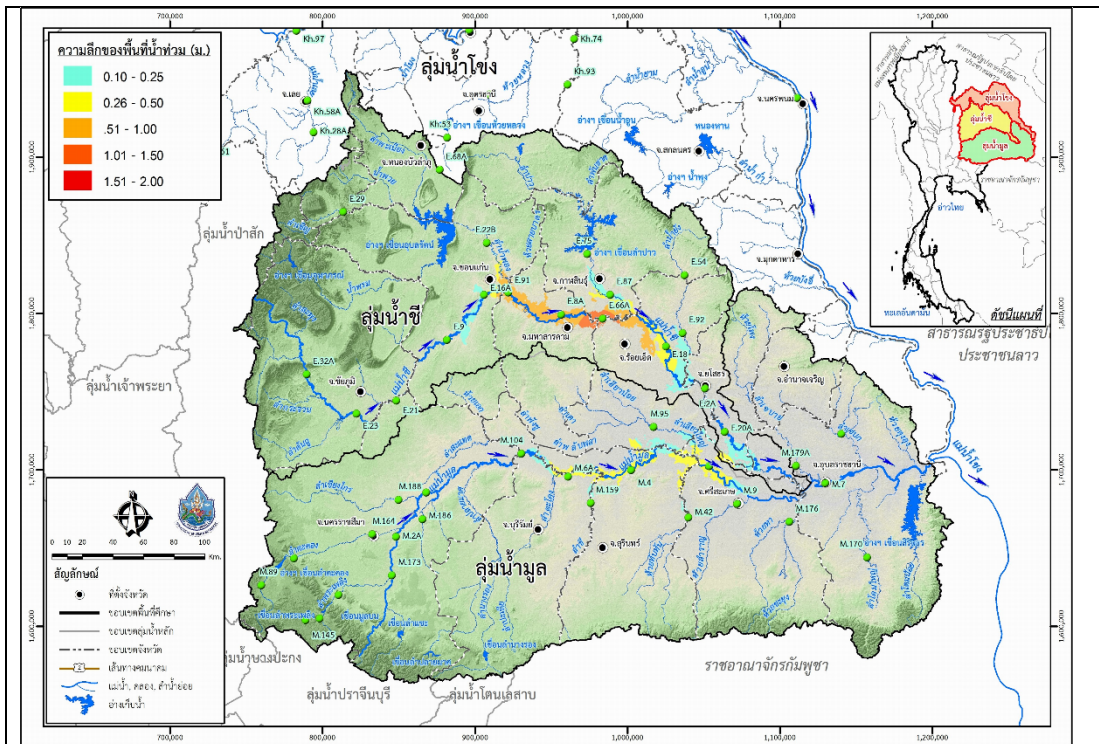


วันที่ 7 พฤศจิกายน 2560 (ล่วงหน้า 1 วัน)

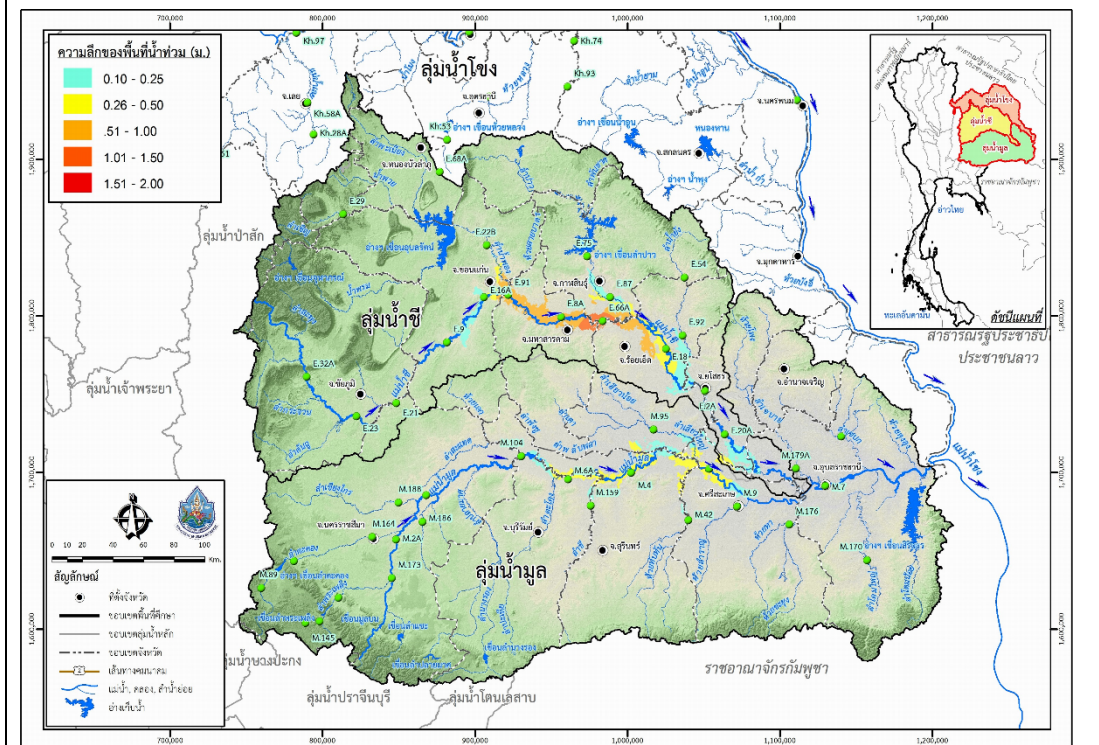
รูปที่ 4 แผนที่น้ำท่วมลุ่มน้ำชีมูล



โครงการเพิ่มประสิทธิภาพระบบพยากรณ์และเตือนภัยทรัพยากร
สรุปลสถานการณ์น้ำของพื้นที่ลุ่มน้ำโขง ซี มูล



วันที่ 8 พฤศจิกายน 2560 (ล่องหน้า 2 วัน)

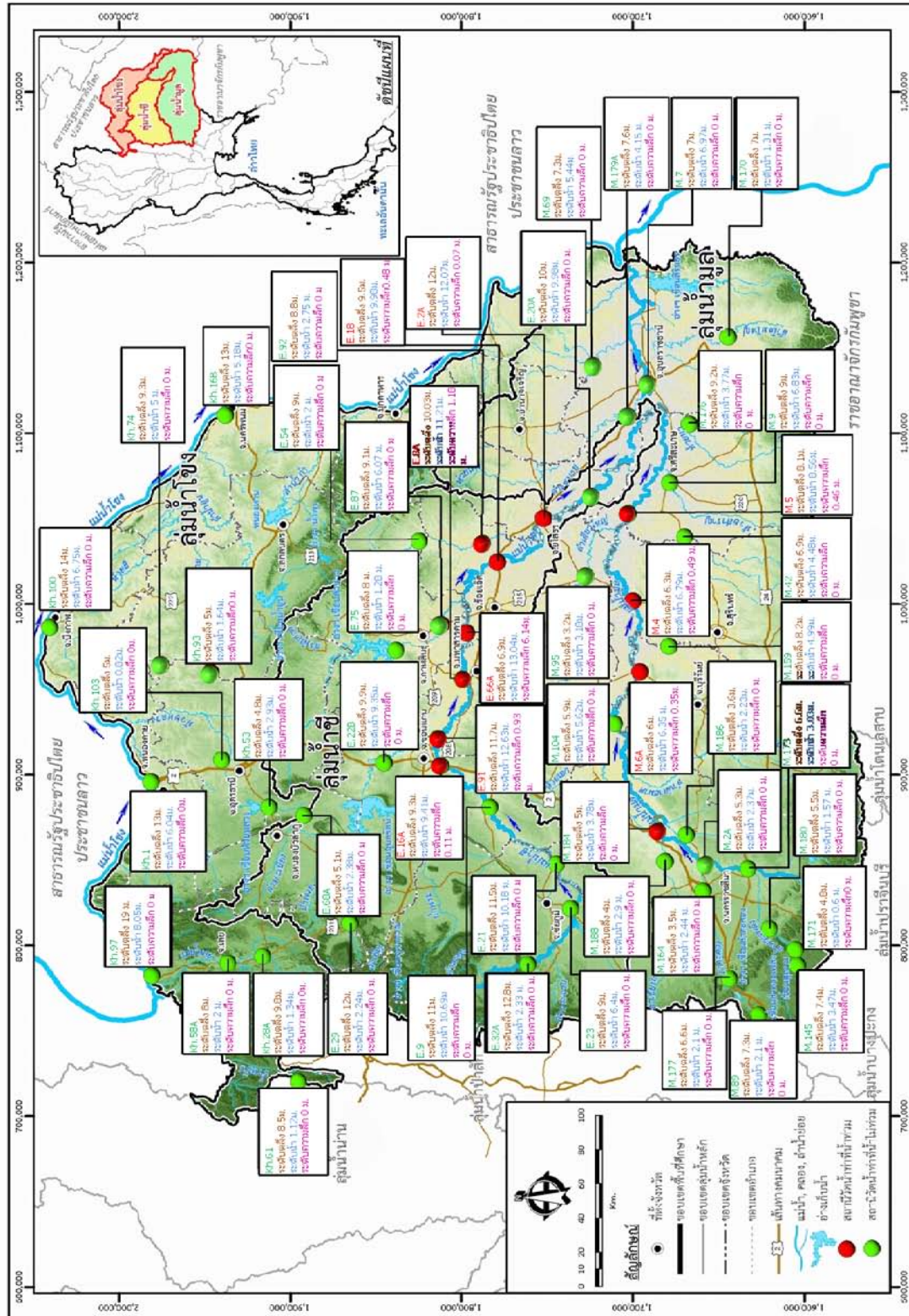


วันที่ 9 พฤศจิกายน 2560 (ล่องหน้า 3 วัน)

รูปที่ 4 แผนที่น้ำท่วมลุ่มน้ำชีมูล (ต่อ)



โครงการเพิ่มประสิทธิภาพระบบพยากรณ์และเตือนภัยทรัพยากร
สรุปลานการณ์น้ำของพื้นที่ลุ่มน้ำโขง ชี มูล



แสดงตำแหน่งที่ตั้งของสถานีวัดน้ำท่า