

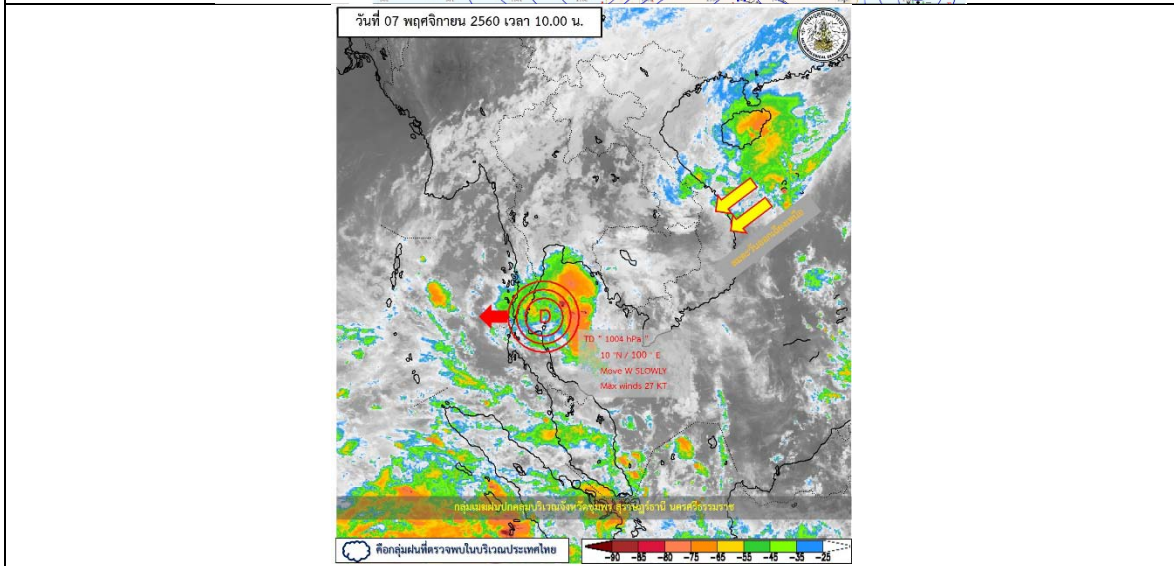
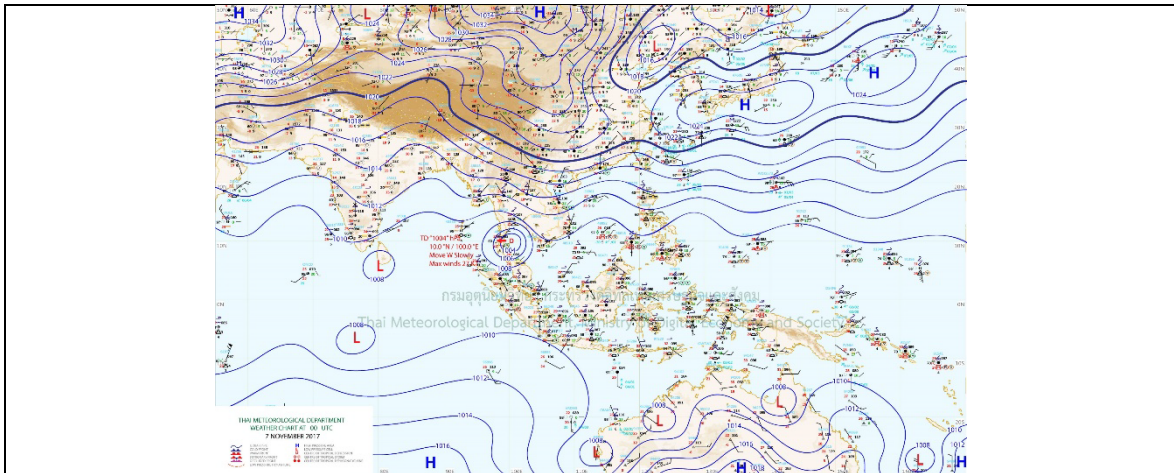
รายงานสถานการณ์น้ำและคาดการณ์น้ำในพื้นที่ ลุ่มน้ำโขง-ซี-มูลวันที่ 7 พฤศจิกายน 2560

1. พยากรณ์อากาศ

ตารางที่ 1 พยากรณ์อากาศ วันที่ 7 พฤศจิกายน 2560

ภาคตะวันออกเฉียงเหนือ	อากาศเย็นกับมีหมอกในตอนเช้า
	บริเวณยอดภูมีอากาศหนาว อุณหภูมิต่ำสุด 9-14 องศาเซลเซียส
	อุณหภูมิต่ำสุด 18-20 องศาเซลเซียส
	อุณหภูมิสูงสุด 25-30 องศาเซลเซียส
ลมตะวันออกเฉียงเหนือ ความเร็ว 15-35 กม./ชม.	

ที่มา: https://www.tmd.go.th/daily_forecast.php



รูปที่ 1 พยากรณ์อากาศ วันที่ 7พ.ย.2560



2. สรุประดับน้ำรายวัน

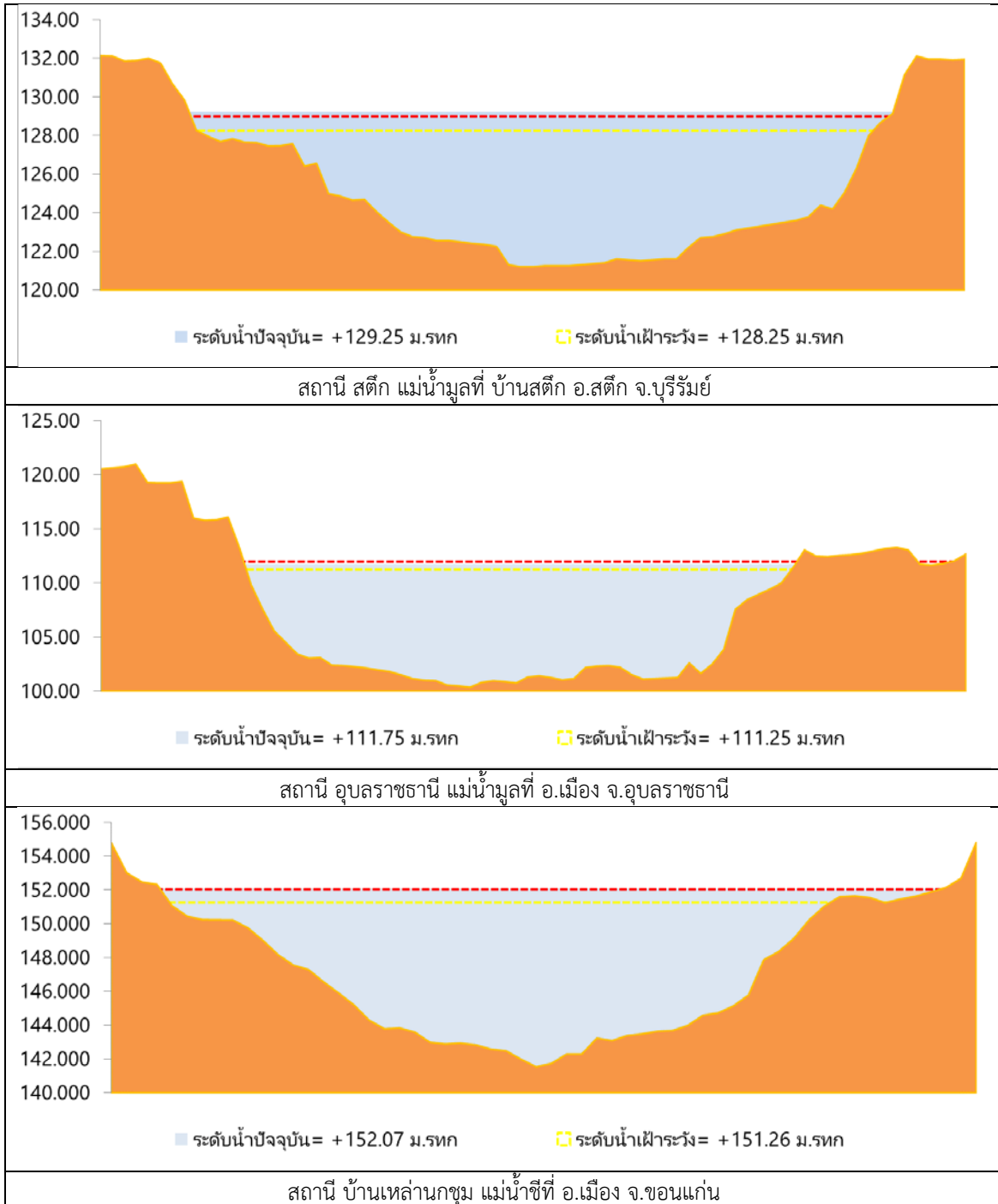
ตารางที่ 2 สรุปสถานการณ์ของพื้นที่ลุ่มน้ำโขง ชี มูล ประจำวันที่ 7-พ.ย.-60

หมายเหตุ: แนวโน้มพิจารณาจากระดับน้ำวันละระดับในภาคการแจ้งเตือน 3 วัน

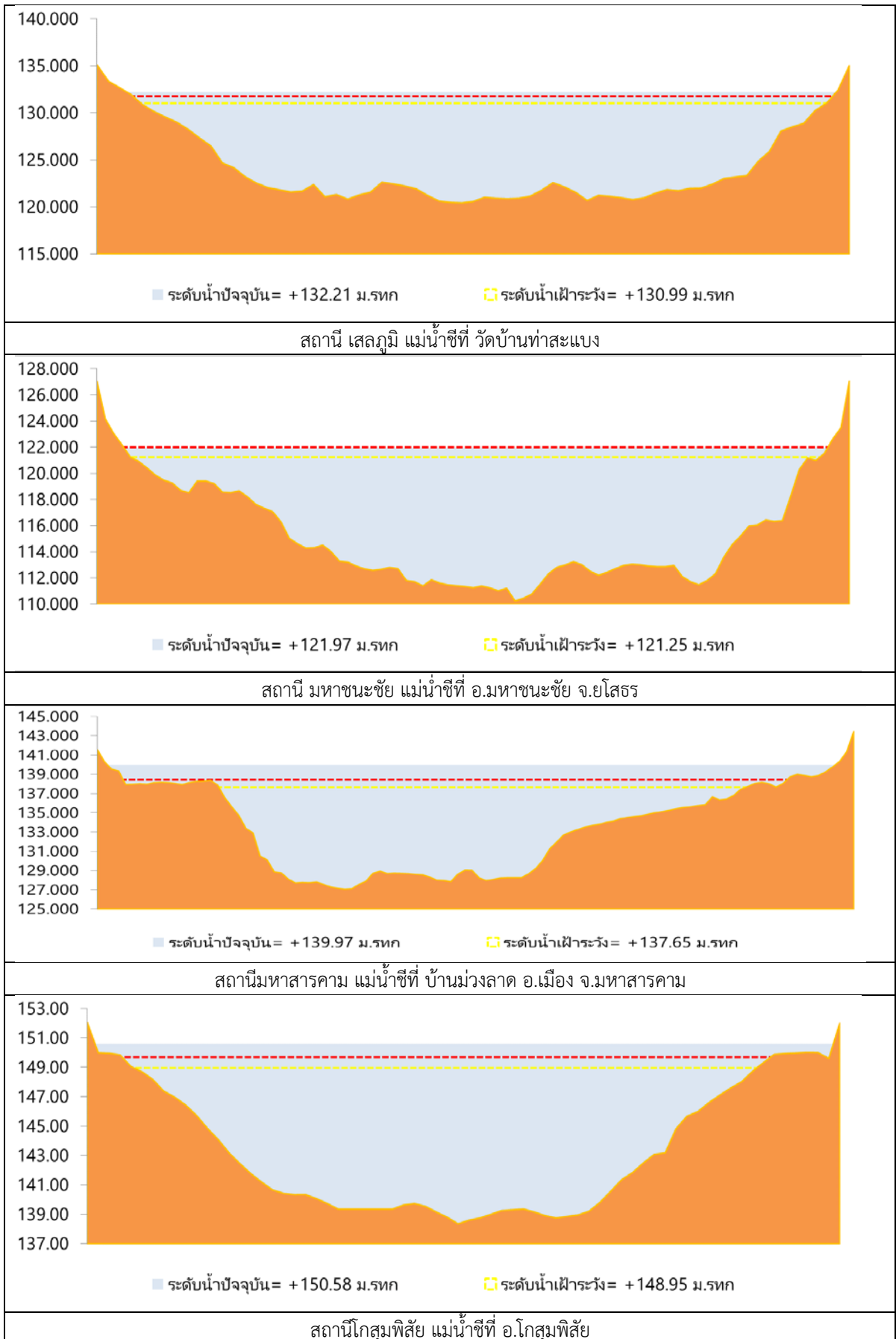
ลำดับที่	ส่วนน้ำ	ชื่อพื้นที่	น้ำเตือนภัย (ม.รทก.)		ระดับน้ำคาดการณ์ (ม.รทก.)							แนวโน้ม			
			ค่า HI	ค่า HHI	1-พ.ย.-60	2-พ.ย.-60	3-พ.ย.-60	4-พ.ย.-60	5-พ.ย.-60	6-พ.ย.-60	7-พ.ย.-60		8-พ.ย.-60	9-พ.ย.-60	10-พ.ย.-60
1	น้ำโขง	อ.อุบลราชธานี อ.กาฬสินธุ์ ได้สถานี E.54	146.59	147.34	140.37	140.36	140.34	140.34	140.34	140.34	140.34	140.35	140.39	140.43	เพิ่มขึ้น
2	น้ำชี	บ้านม่วงสด อ.เมือง อ.มหาสารคาม ได้สถานี E.66A	137.65	138.40	139.98	139.98	139.98	139.98	139.98	139.94	139.97	136.39	136.28	136.21	ลดลง
3	น้ำชี	บ้านหนองฮี อ.หนองบัวระเหว อ.ชัยภูมิ ได้สถานี E.32A	210.05	210.80	201.20	201.01	200.87	200.80	200.70	200.33	200.00	201.21	201.03	200.95	เพิ่มขึ้นจากปกติ
4	น้ำชี	บ้านดินคำ อ.มหาสารคาม ได้สถานี E.8A	143.06	143.81	144.45	144.47	144.47	144.46	144.44	144.42	144.40	140.42	140.34	140.28	ลดลง
5	น้ำชี	กบ.อ.มหาสารคาม ได้สถานี E.20A	121.25	122.00	122.06	122.04	122.02	122.01	121.99	121.98	121.97	120.02	119.78	119.57	ลดลง
6	น้ำชี	อ.เมือง อ.ขอนแก่น ได้สถานี E.16A	151.26	152.01	152.32	152.30	152.26	152.23	152.18	152.12	152.07	149.92	149.91	149.94	ลดลงจากปกติ
7	น้ำชี	บ้านท่ามะม่วง ได้สถานี E.18	130.99	131.74	132.22	132.22	132.23	132.23	132.22	132.22	132.21	129.08	128.98	129.07	ลดลงจากปกติ
8	น้ำชี	อ.อุบลราชธานี ได้สถานี E.91	148.95	149.70	150.70	150.72	150.70	150.69	150.69	150.63	150.58	146.95	147.07	147.16	ลดลงจากปกติ
9	น้ำมูล	บ้านสัก อ.สหัสขันธ์ อ.อุบลราชธานี ได้สถานี M.6A	128.25	129.00	129.67	129.62	129.62	129.52	129.45	129.35	129.25	129.28	129.31	129.26	เพิ่มขึ้นจากปกติ
10	น้ำมูล	อ.เมือง อ.อุบลราชธานี ได้สถานี M.7	111.25	112.00	112.08	112.04	112.04	111.93	111.84	111.79	111.75	110.83	110.93	111.02	ลดลงจากปกติ

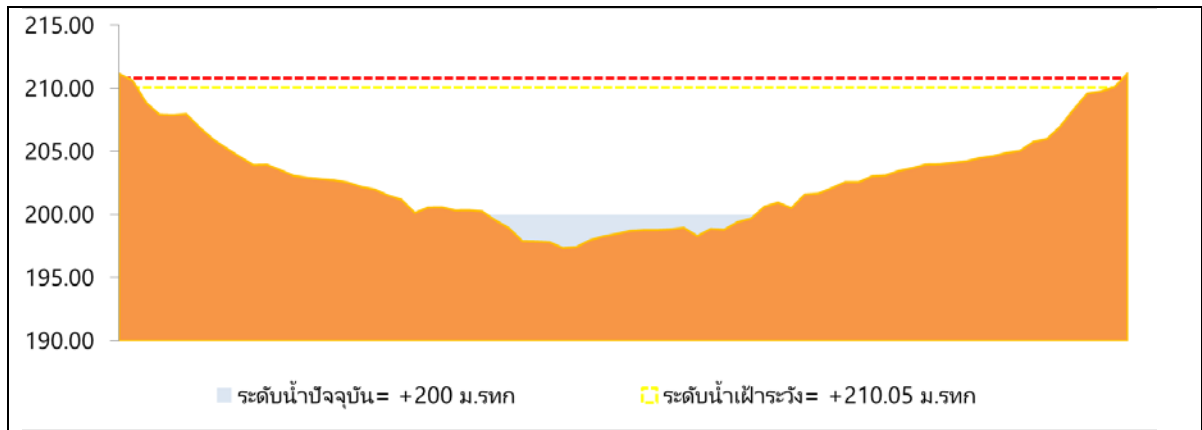


2.1 ระดับน้ำในลำน้ำ

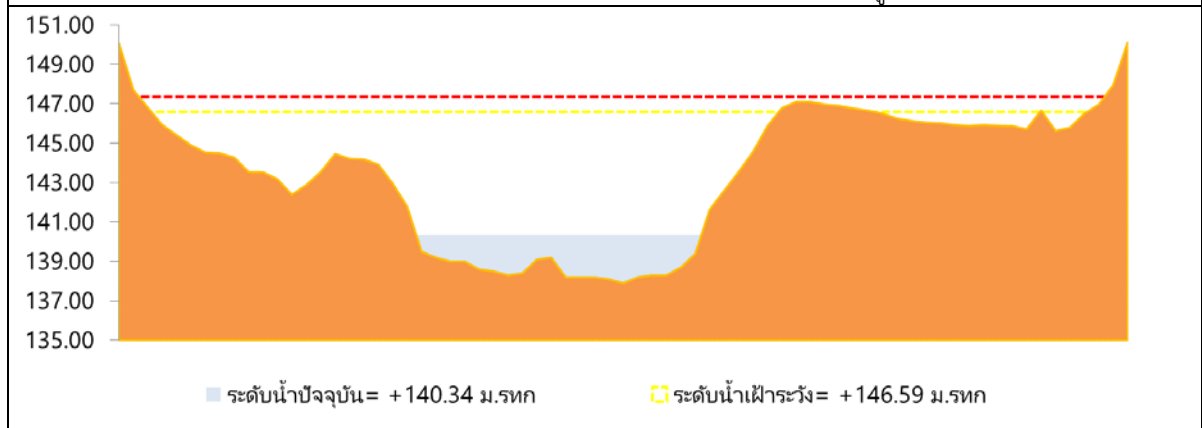


รูปที่ 2 กราฟระดับน้ำในลำน้ำ

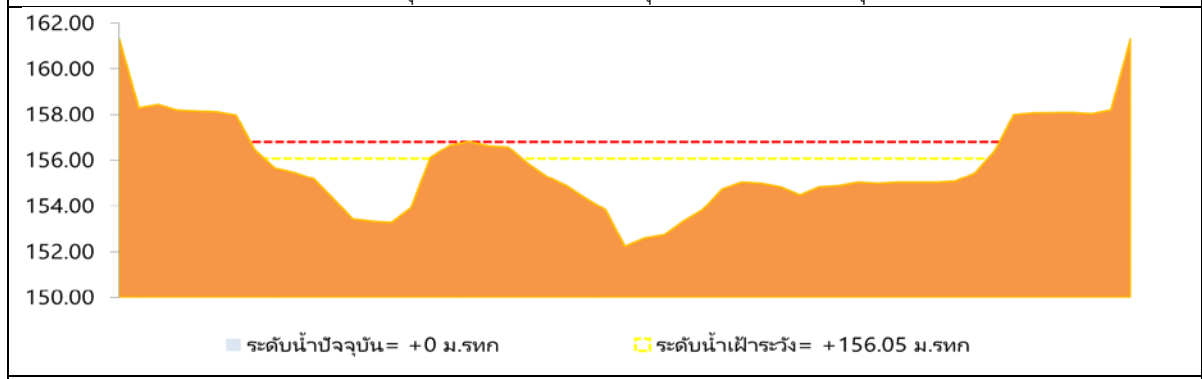




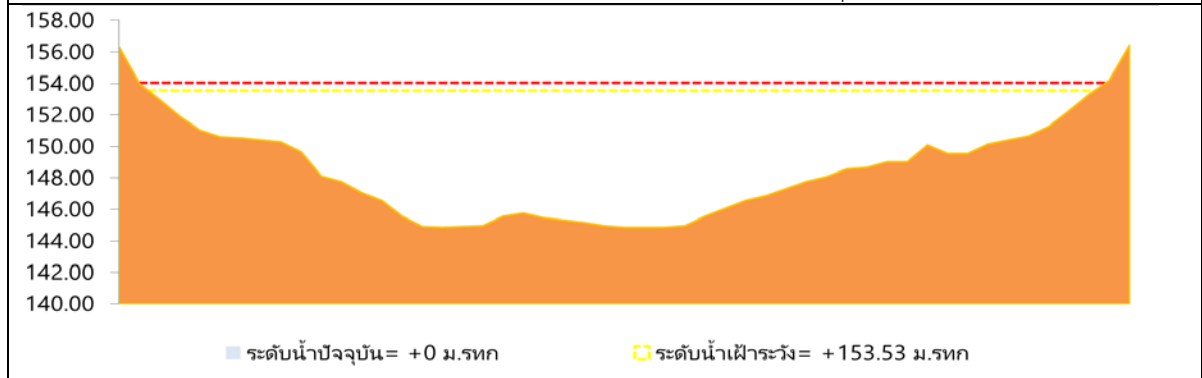
สถานีน้ำชี แม่น้ำชีที่ บ้านหนองอ้อ อ.หนองบัวระเหว จ.ชัยภูมิ



สถานีกุฉินารายณ์ แม่น้ำชีที่ อ.กุฉินารายณ์ จ.กาฬสินธุ์



สถานีลำปลายมาศ ที่บ้านหนองแสงอ.ลำปลายมาศ จ.บุรีรัมย์

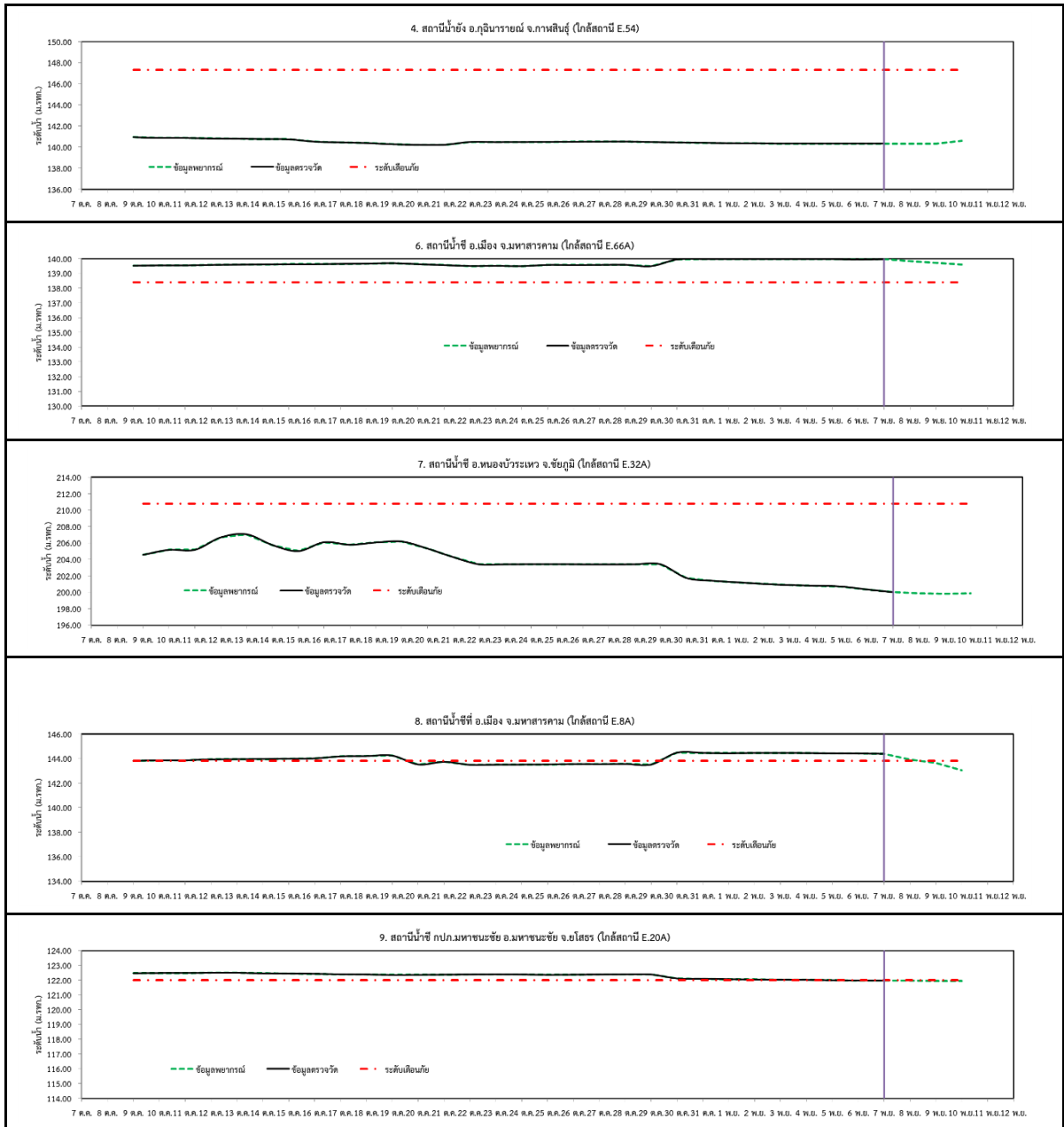


สถานีแม่น้ำสงคราม แม่น้ำสงคราม ที่บ้านท่าห้วยหลัว อ.เทพย์ จ.อุดรธานี

รูปที่ 2 กราฟระดับน้ำในลำน้ำ (ต่อ)



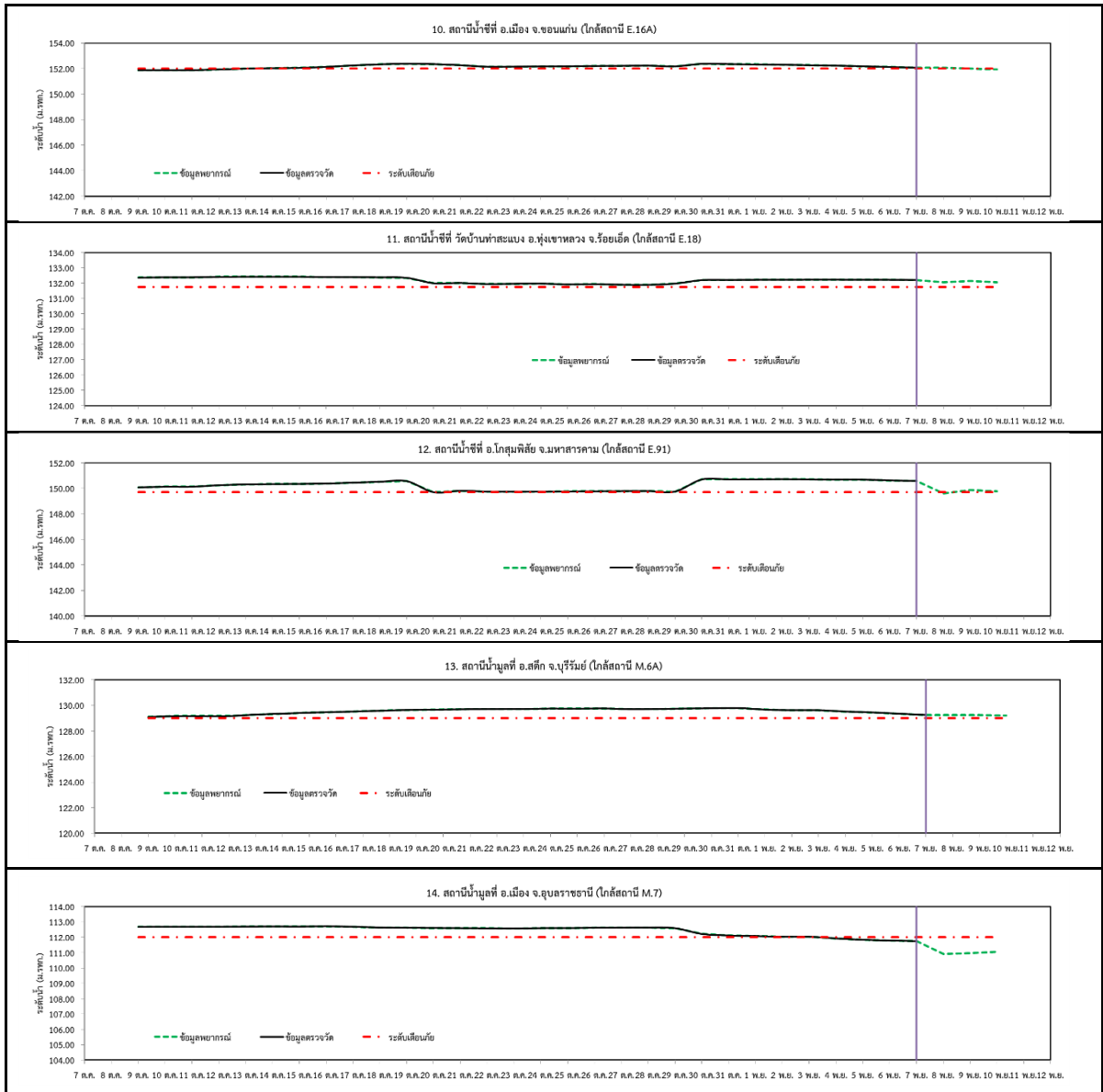
3. ผลการวิเคราะห์สถานการณ์น้ำ



รูปที่ 3 กราฟระดับน้ำย้อนหลัง 30 วัน และค่าพยากรณ์



โครงการเพิ่มประสิทธิภาพระบบพยากรณ์และเตือนภัยทรัพยากร
สรุปลสถานการณ์น้ำของพื้นที่ลุ่มน้ำโขง ซี มูล

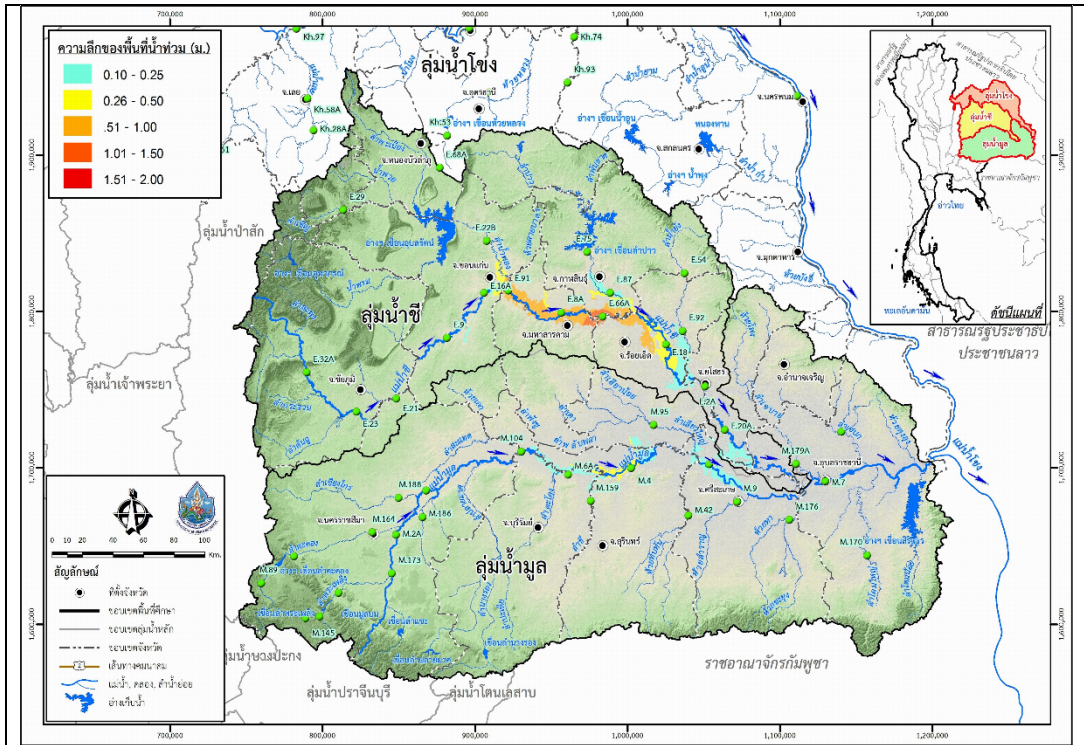


รูปที่ 3 กราฟระดับน้ำย้อนหลัง 30 วัน และค่าพยากรณ์(ต่อ)

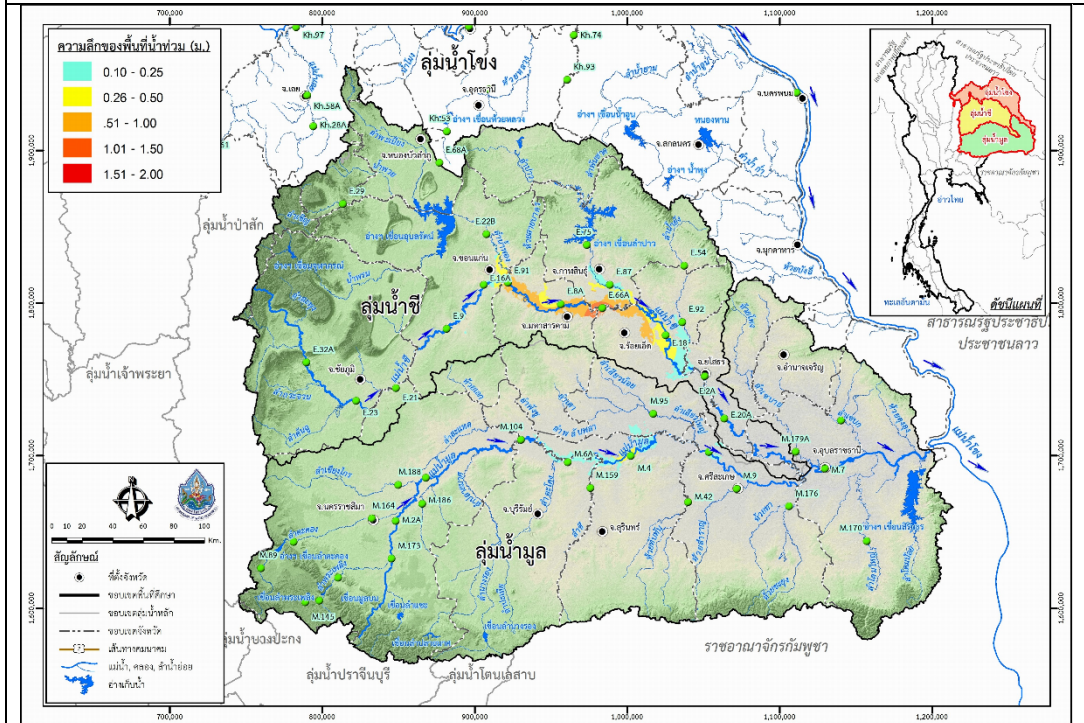


4.สรุปลสถานการณ์

- 1) ระดับน้ำอยู่ในเกณฑ์ปกติ ได้แก่
 - อ.เพ็ญ จ.อุดรธานี
 - อ.เมือง จ.หนองคาย
 - อ.เมือง จ.นครพนม
 - อ.กุฉินารายณ์ จ.กาฬสินธุ์
 - อ.ลำปลายมาศ จ.บุรีรัมย์
 - อ.หนองบัวระเหว จ.ชัยภูมิ
- 2) ระดับน้ำอยู่ในเกณฑ์เสี่ยง ได้แก่
 - อ.มหาชนะชัย จ.ยโสธร
 - อ.เมือง จ.อุบลราชธานี
- 3) ระดับน้ำอยู่ในเกณฑ์วิกฤติ ได้แก่
 - อ.เมือง จ.มหาสารคาม
 - อ.เมือง จ.มหาสารคาม
 - อ.เมือง จ.ขอนแก่น
 - อ.ทุ่งเขาหลวง จ.ร้อยเอ็ด
 - อ.โกสุมพิสัย จ.มหาสารคาม
 - อ.สตึก จ.บุรีรัมย์



วันที่ 7 พฤศจิกายน 2560

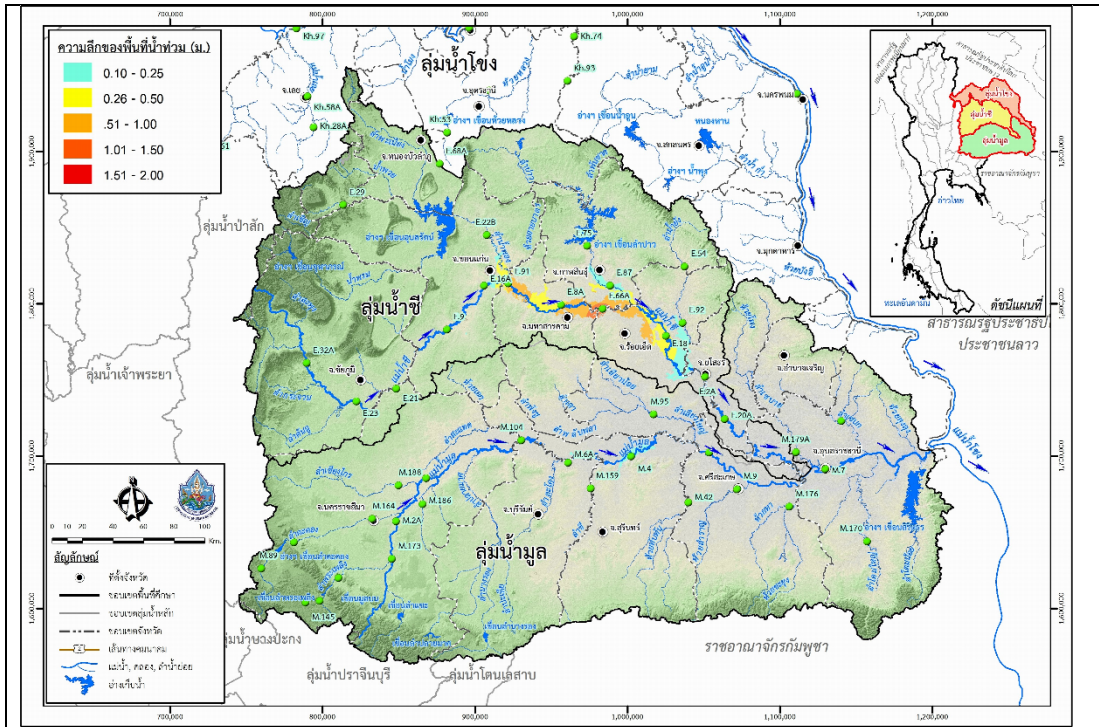


วันที่ 8 พฤศจิกายน 2560 (ล่วงหน้า 1 วัน)

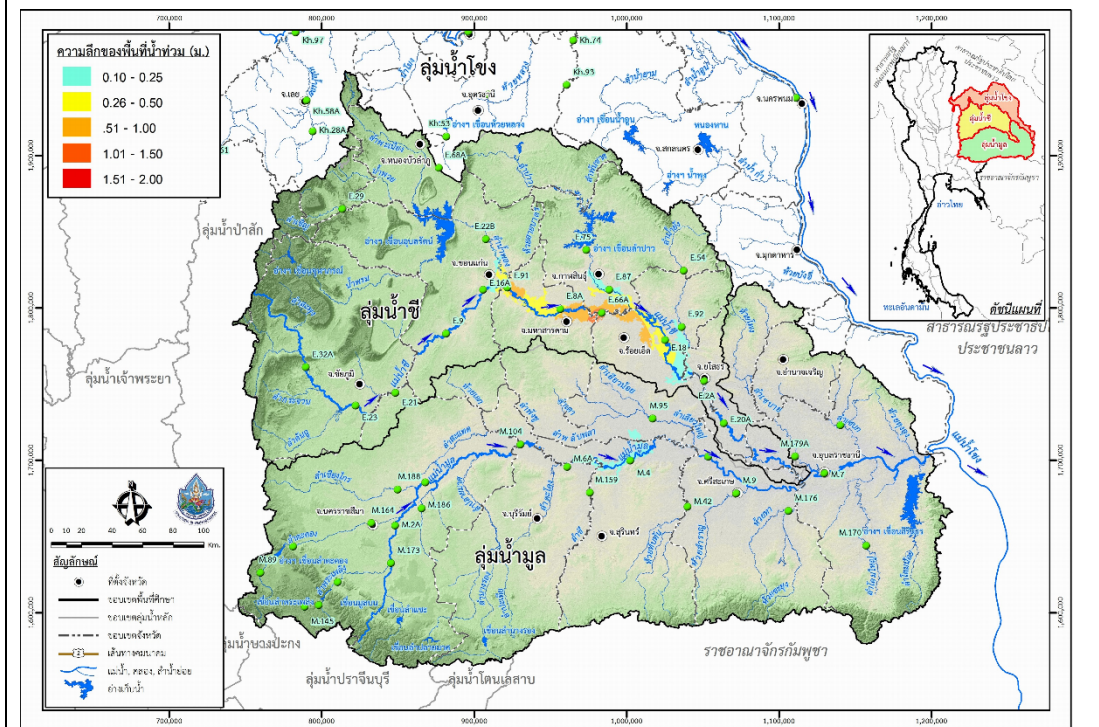
รูปที่ 4 แผนที่น้ำท่วมลุ่มน้ำซีมูล



โครงการเพิ่มประสิทธิภาพระบบพยากรณ์และเตือนภัยทรัพยากร
สรุปลสถานการณ์น้ำของพื้นที่ลุ่มน้ำโขง ซี มูล



วันที่ 9 พฤศจิกายน 2560 (ล่วงหน้า 2 วัน)

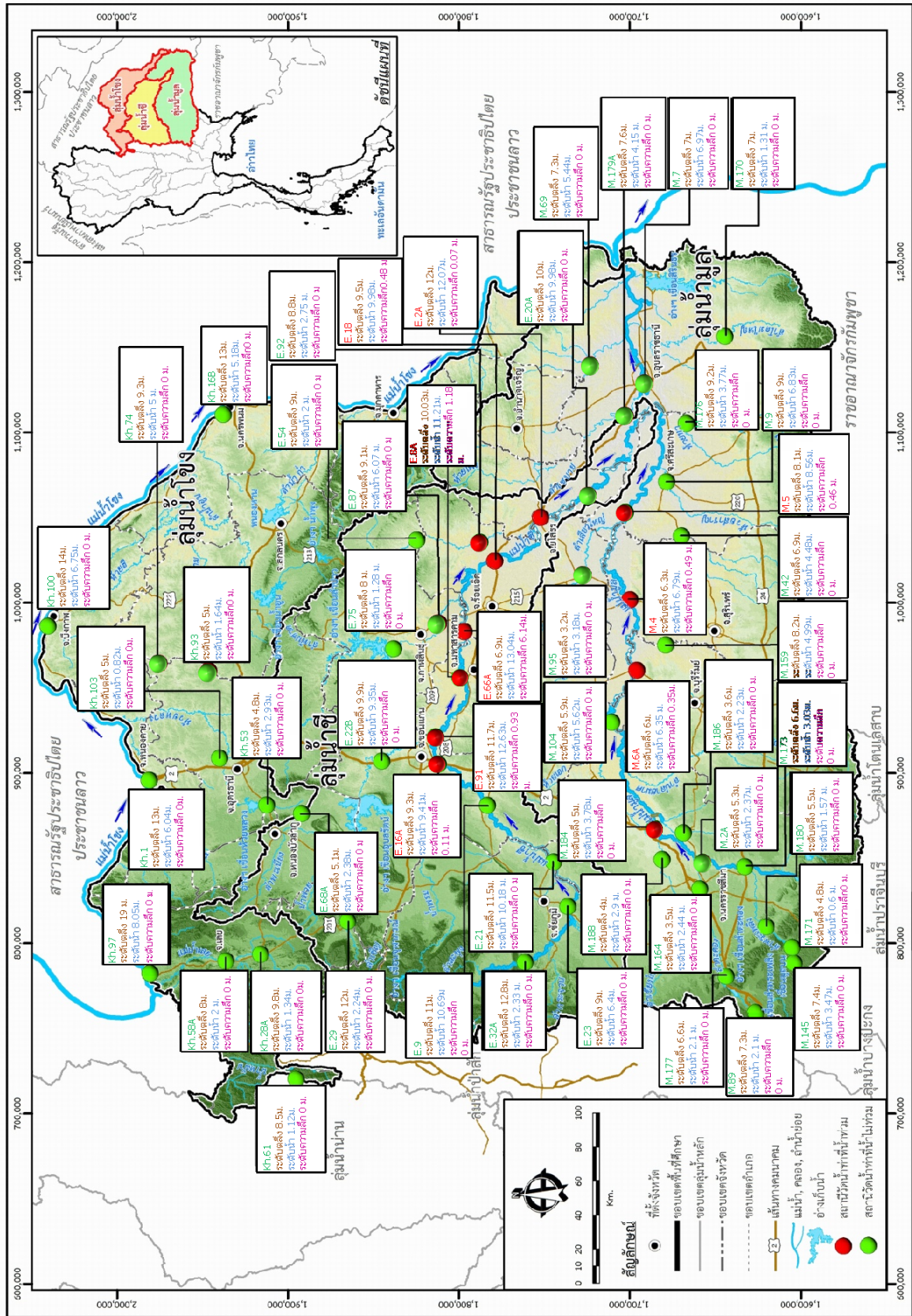


วันที่ 10 พฤศจิกายน 2560 (ล่วงหน้า 3 วัน)

รูปที่ 4 แผนที่น้ำท่วมลุ่มน้ำชีมูล (ต่อ)



โครงการเพิ่มประสิทธิภาพระบบพยากรณ์และเตือนภัยทรัพยากร
สรุปลานการณ์นำของพื้นที่ลุ่มน้ำโขง ชี มูล



แสดงตำแหน่งที่ตั้งของสถานีวัดน้ำท่า