



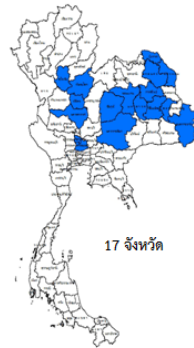
4 25

-

)

-

พื้นที่ประสบอุทกภัย



สถานการณ์น้ำท่วมรวมทั้งประเทศ

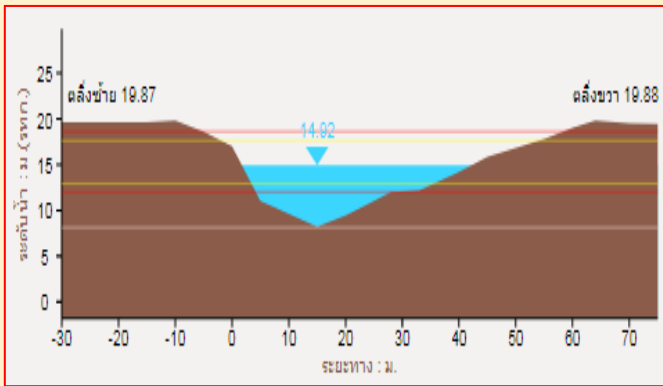
- น้ำท่วม 17 จังหวัด : สุโขทัย พิษณุโลก พิจิตร นครสวรรค์ อ่างทอง อุทัยธานี ชัยภูมิ บึงกาฬ นครพนม สกลนคร ขอนแก่น กาฬสินธุ์ มหาสารคาม ร้อยเอ็ด นครราชสีมา ยโสธร อุบลราชธานี
- น้ำหลาก - จังหวัด
- น้ำระบายไม่ทัน - จังหวัด

สถานการณ์น้ำในห้วงที่ดูมีน้ำทะเลหนุนสูง

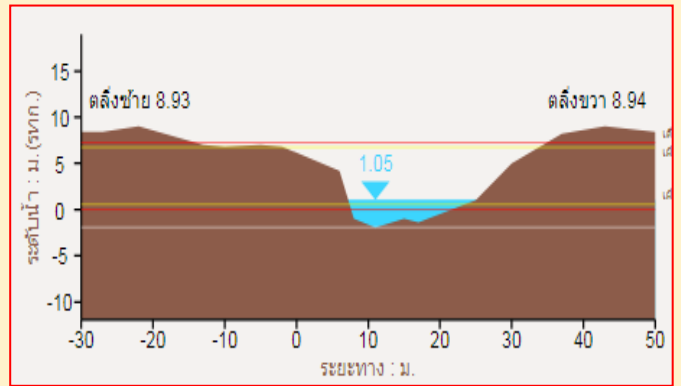
- ไม่มีสถานการณ์วิกฤติน้ำ

ที่มา : สำนักงานเลขาธิการคณะกรรมการทรัพยากรน้ำแห่งชาติ

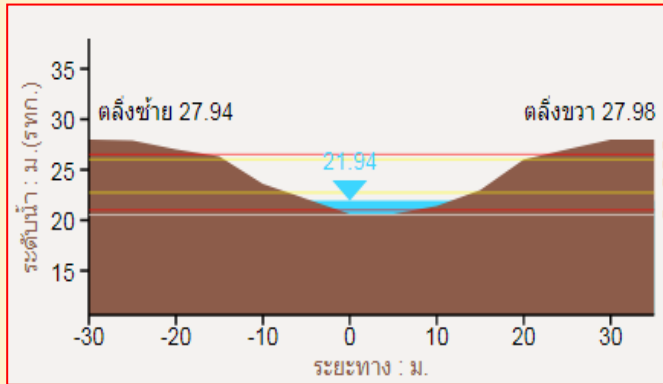
1.



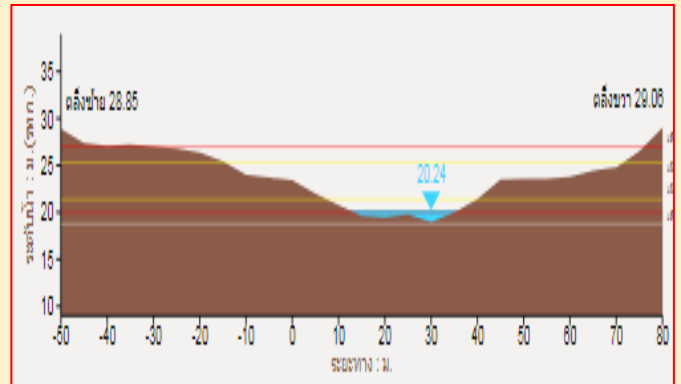
2.



3.



4.



รายงานสถานการณ์น้ำลุ่มน้ำทะเลสาบสงขลา

วันที่ 4 กันยายน 2560

1) สภาพภูมิอากาศ

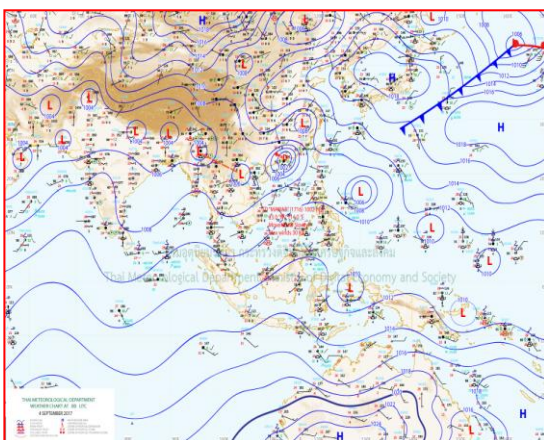
ประกาศเตือนภัยลักษณะอากาศพายุ “มอรวีร์” (MAWAR) ฉบับที่ 9 ลงวันที่ 04 กันยายน 2560 เมื่อเวลา 04.00 น. วันนี้ (4 ก.ย.60) พายุโซนร้อน “มอรวีร์” (MAWAR) ได้เคลื่อนขึ้นฝั่งแล้ว บริเวณมณฑลชานเหว่ย ประเทศจีน หรือที่ ละติจูด 23.2 องศาเหนือ ลองจิจูด 114.6 องศาตะวันออก มีความเร็วลมสูงสุดใกล้ศูนย์กลางประมาณ 65 กิโลเมตรต่อชั่วโมง พายุนี้กำลังเคลื่อนตัวทางทิศตะวันตกเฉียงเหนือด้วยความเร็ว 15 กิโลเมตรต่อชั่วโมง คาดว่าจะอ่อนกำลังลงเป็นพายุดีเปรสชันและหย่อมความกดอากาศต่ำตามลำดับในระยะต่อไป พายุนี้ไม่มีผลกระทบต่อประเทศไทย

จึงขอให้ประชาชนติดตามประกาศจากกรมอุตุนิยมวิทยาอย่างใกล้ชิดในระยะนี้

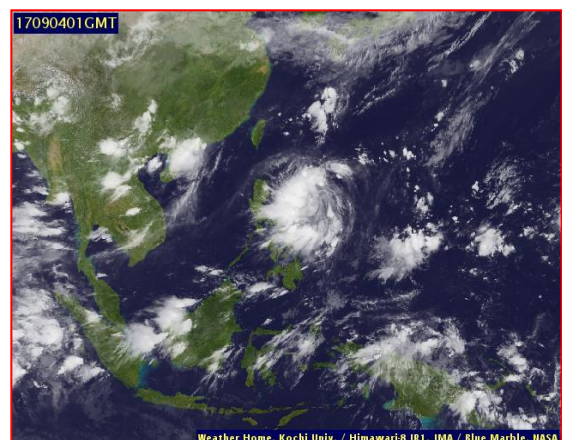
ลักษณะอากาศทั่วไป (ที่มา: กรมอุตุนิยมวิทยา)

พยากรณ์อากาศ 24 ชั่วโมงข้างหน้า พยากรณ์อากาศ 24 ชั่วโมงข้างหน้า ประเทศไทยเริ่มมีฝนเพิ่มขึ้น และมีฝนตกหนักบางแห่งในภาคเหนือ ภาคตะวันออกเฉียงเหนือ ภาคตะวันออก และภาคใต้ฝั่งตะวันตก ขอให้ประชาชนบริเวณดังกล่าวระวังอันตรายจากฝนตกหนักและฝนที่ตกสะสมไว้ด้วย

สภาพอากาศภาคใต้ฝั่งตะวันออก มีเมฆเป็นส่วนมาก กับมีฝนฟ้าคะนอง ร้อยละ 40 ของพื้นที่ ส่วนมากบริเวณจังหวัดสงขลา ปัตตานี ยะลา และนราธิวาส อุณหภูมิต่ำสุด 24-26 องศาเซลเซียส อุณหภูมิสูงสุด 33-37 องศาเซลเซียส ผลคาดการณ์ปริมาณน้ำฝนล่วงหน้า 1-7 วัน มีฝนฟ้าคะนองร้อยละ 60-70 ของพื้นที่ ตลอดช่วง และมีฝนตกหนักบางพื้นที่ ในช่วงวันที่ 4 – 8 ก.ย. ลมตะวันตกเฉียงใต้ ความเร็ว 15 -35 กม./ชม. ทะเลมีคลื่นสูง 1 – 2 เมตร ห่างฝั่งคลื่นสูงประมาณ 2 เมตร อุณหภูมิต่ำสุด 22-26 องศาเซลเซียส อุณหภูมิสูงสุด 31-35 องศาเซลเซียส



แผนที่อากาศ วันที่ 4 ก.ย. 2560 เวลา 07.00 น.



ภาพถ่ายจากดาวเทียม วันที่ 4 ก.ย. 2560

2) สถานการณ์ฝน

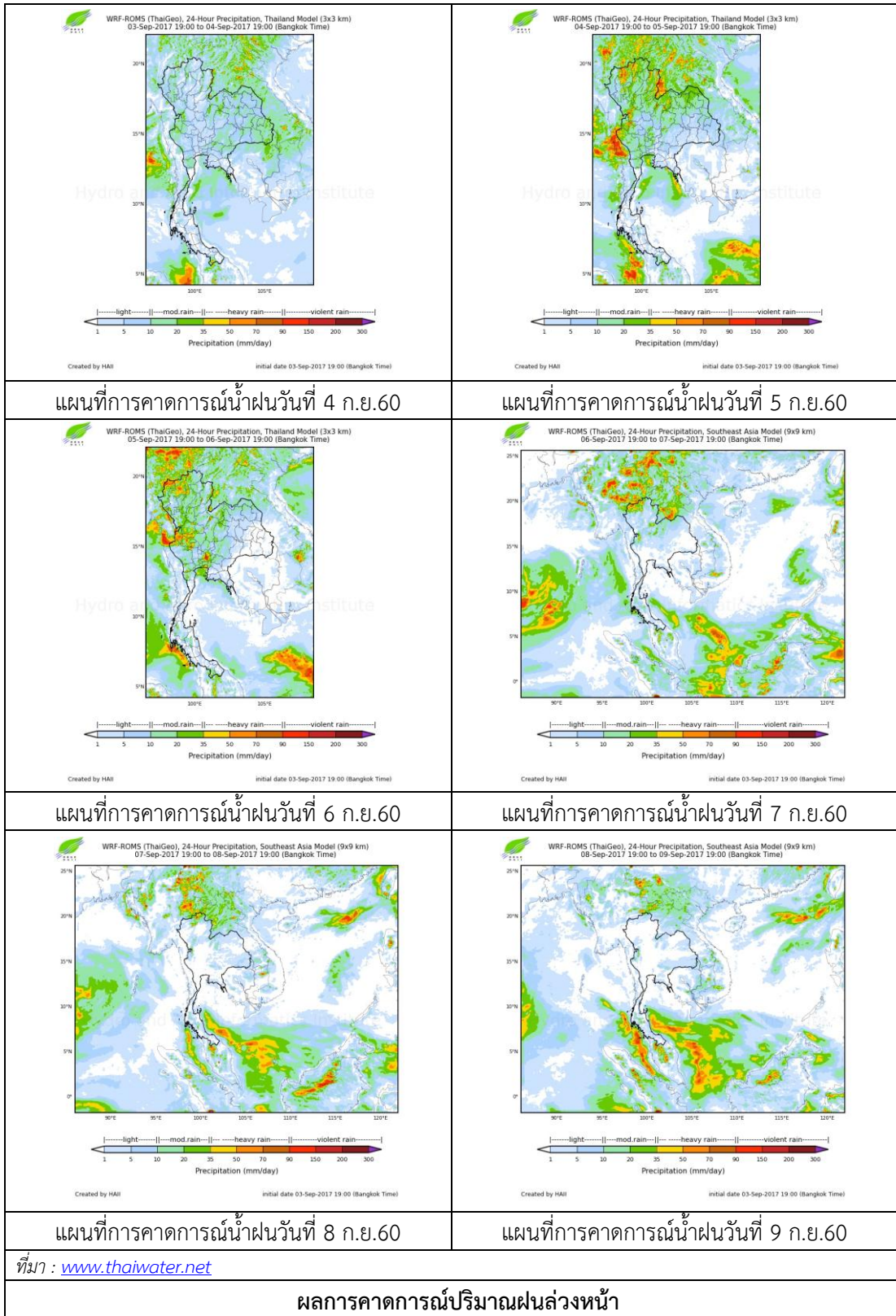
จากข้อมูลสถานการณ์ฝนในพื้นที่ลุ่มน้ำทะเลสาบสงขลาของวันที่ 4 กันยายน 2560 จากกรมทรัพยากรน้ำ กรมอุตุนิยมวิทยา กรมชลประทาน และสถาบันสารสนเทศทรัพยากรน้ำและการเกษตร (องค์การมหาชน) พบว่า มีฝนตกในพื้นที่ บริเวณอำเภอป่าบอน ศรีบรรพต ตะโหมด ควนขนุน และอำเภอเมือง จังหวัดพัทลุง บริเวณอำเภอสะเดา คลองหอยโข่ง และอำเภอหาดใหญ่ จังหวัดสงขลา ปริมาณฝน 3.0 – 36.1 มิลลิเมตร

ข้อมูลสถานการณ์ฝนในพื้นที่ลุ่มน้ำทะเลสาบสงขลา ณ วันที่ 4 กันยายน 2560 เวลา 07.00 น.

ลำดับ	สถานี	ปริมาณฝน (มม.)
1	อ.ป่าบอน จ.พัทลุง	36.1
2	อ.ศรีบรรพต จ.พัทลุง	16.2
3	อ.ตะโหมด จ.พัทลุง	3.2
4	อ.ควนขนุน จ.พัทลุง	18.0
5	พัทลุง สกษ. ต.ลำป่า อ.เมือง จ.พัทลุง	3.0
6	บ้านทุ่งปราบ อ.สะเดา จ.สงขลา	26.7
7	บ้านบางศาลา อ.คลองหอยโข่ง จ.สงขลา	29.7
8	คองหงส์ สกษ. ต.คองหงษ์ อ.หาดใหญ่ จ.สงขลา	8.0

หมายเหตุ “ฝน” คือ ฝนวัดปริมาณไม่ได้ (ต่ำกว่า 0.1 มิลลิเมตร)

สถานการณ์น้ำฝน



3) ข้อมูลปริมาณน้ำในลำน้ำ

ลุ่มน้ำทะเลสาบสงขลา ปัจจุบันสถานการณ์น้ำในลำน้ำโดยทั่วไปยังคงอยู่ในภาวะปกติ (ระดับน้ำต่ำกว่าระดับตลิ่งต่ำสุด) ระดับน้ำในลำน้ำส่วนใหญ่มีแนวโน้มเพิ่มขึ้น

สถานการณ์น้ำท่า (31 ส.ค.- 4 ก.ย. 2560 ที่มา : กรมชลประทาน)

สถานี	แม่น้ำ	อำเภอ	จังหวัด	ระดับตลิ่ง	พฤษภาคม	ตุลาคม	เสาร์	อาทิตย์	จันทร์
				ปริมาณน้ำ(ลบ.ม./วิ.)	31 ส.ค.	1 ก.ย.	2 ก.ย.	3 ก.ย.	4 ก.ย.
X.170	คลองลำ	ศรีนครินทร์	พัทลุง	25.20	20.20	20.19	20.24	20.28	20.22
				580.00	3.80	3.60	4.68	5.56	4.24
X.265	คลองน่วย	เมือง	พัทลุง	8.00	7.12	7.16	6.47	6.45	6.56
				7.00	*	*	*	*	*
X.174	คลองหระ	หาดใหญ่	สงขลา	8.88	4.55	4.54	4.53	4.51	4.57
				388.00	0.95	0.90	0.85	0.75	1.05
X.173A	คลองอู่ตะเภา	สะเดา	สงขลา	15.90	10.66	10.48	10.40	10.67	13.41
				258.00	11.16	9.20	8.40	11.27	62.30
X.90	คลองอู่ตะเภา	คลองหอยโข่ง	สงขลา	8.00	2.74	2.57	2.61	2.79	3.14
				580.00	25.60	18.80	20.40	27.60	41.60
X.44	คลองอู่ตะเภา	หาดใหญ่	สงขลา	7.40	0.32	0.30	0.11	0.09	0.46
				582.00	7.40	7.00	5.10	4.90	10.20

หมายเหตุ * หมายถึง ไม่มีข้อมูล

ข้อมูลระดับน้ำจากระบบตรวจวัดสภาพทางไกลอัตโนมัติลุ่มน้ำทะเลสาบสงขลา กรมทรัพยากรน้ำ ประจำวันที่ 4 กันยายน 2560

ข้อมูลระดับน้ำ (2 - 4 ก.ย. 2560 ที่มา : กรมทรัพยากรน้ำ)

สถานี	ตำบล	อำเภอ	จังหวัด	ระดับตลิ่ง (ต่ำสุด)	เสาร์	อาทิตย์	จันทร์	แนวโน้ม (เพิ่ม/ลด)
					2 ก.ย.	3 ก.ย.	4 ก.ย.	
คลองอู่ตะเภาตอนบน	พังงา	สะเดา	สงขลา	19.87	12.24	12.91	14.92	เพิ่มขึ้น
คลองอู่ตะเภาตอนล่าง	หาดใหญ่	หาดใหญ่	สงขลา	8.93	0.18	0.15	1.04	เพิ่มขึ้น
คลองรัตภูมิ	กำแพงเพชร	รัตภูมิ	สงขลา	22.62	13.46	13.45	13.55	เพิ่มขึ้น
คลองตะโหมด(ท่าเขียว)	แม่ขรี	ตะโหมด	พัทลุง	27.94	22.03	22.00	22.07	เพิ่มขึ้น
คลองนาท่อม	ร่มเมือง	เมือง	พัทลุง	28.85	20.32	20.34	20.24	ลดลง
คลองท่าแนะ	เขาเย่า	ศรีบรรพต	พัทลุง	37.56	33.81	34.00	34.20	เพิ่มขึ้น

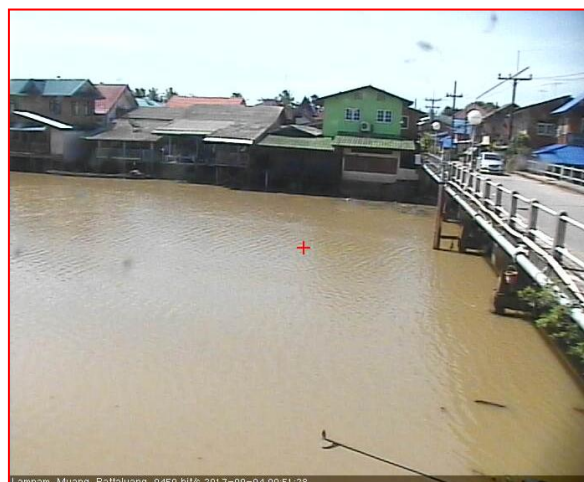
ปริมาณน้ำในลำน้ำของคลองต่างๆ ในพื้นที่ลุ่มน้ำทะเลสาบสงขลา วันที่ 4 กันยายน 2560



สถานีคลองอู่ตะเภาตอนล่าง - ต.หาดใหญ่ อ.หาดใหญ่ จ.สงขลา
(ลุ่มน้ำทะเลสาบสงขลา)



สถานีคลองตะโหมด (ท่าเขียด) - ต.แม่ขรี อ.ตะโหมด จ.พัทลุง
(ลุ่มน้ำทะเลสาบสงขลา)



สถานีลำป่า - ต.ลำป่า อ.เมือง จ.พัทลุง
(ลุ่มน้ำทะเลสาบสงขลา)

4) สรุป

สถานการณ์น้ำในลุ่มน้ำทะเลสาบสงขลาประจำวันที่ 4 กันยายน 2560 อยู่ในภาวะปกติ และระดับน้ำในลำน้ำส่วนใหญ่มีแนวโน้มเพิ่มขึ้น