

รายงานสถานการณ์น้ำลุ่มน้ำปิง วันที่ 23 สิงหาคม 2560

1) สภาพภูมิอากาศ (ที่มา : กรมอุตุนิยมวิทยา)

ลักษณะอากาศทั่วไป

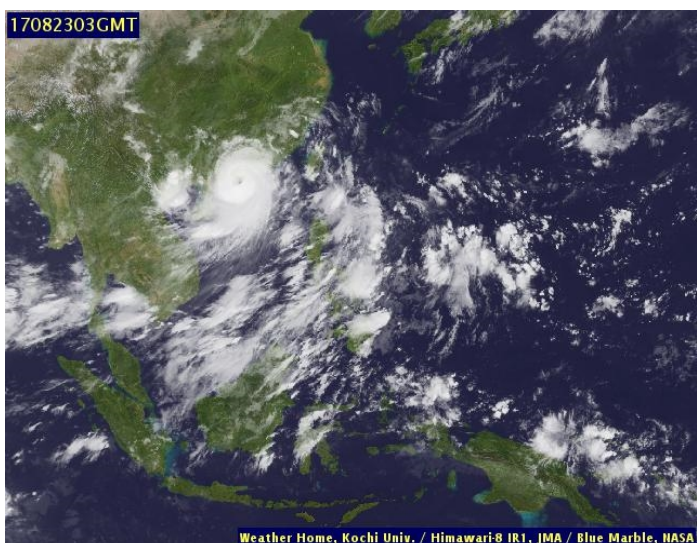
พยากรณ์อากาศ 24 ชั่วโมงข้างหน้า ประเทศไทยยังคงมีฝนตกชุกหนาแน่น และมีฝนตกหนักบางพื้นที่บริเวณภาคเหนือ ภาคตะวันออกเฉียงเหนือ ภาคตะวันออก และภาคใต้ฝั่งตะวันตก ขอให้ประชาชนในพื้นที่เสี่ยงภัยระมัดระวังอันตรายจากฝนตกหนักและฝนที่ตกสะสมไว้ด้วย

สภาพอากาศภาคเหนือ (เวลา 06:00 น.วันนี้ - 06:00 น.วันพรุ่งนี้)

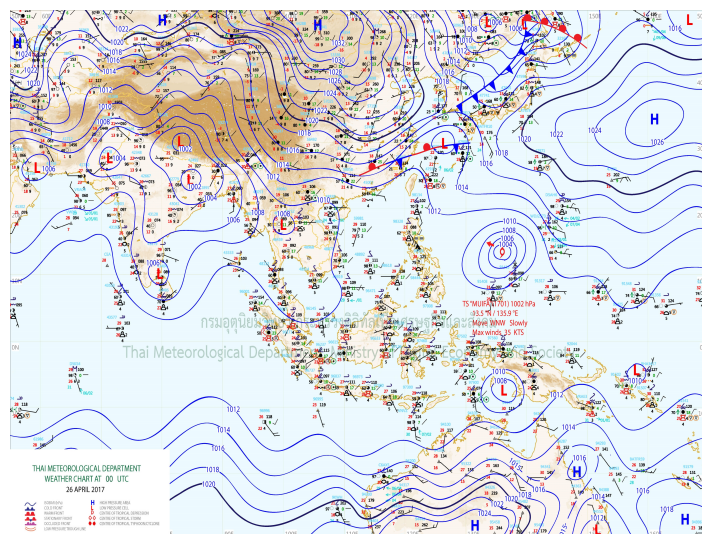
มีฝนฟ้าคะนอง ร้อยละ 70 ของพื้นที่ และมีฝนตกหนักบางแห่ง บริเวณจังหวัดเชียงใหม่ เชียงราย ลำพูน ลำปาง พะเยา น่าน แพร่ อุตรดิตถ์ สุโขทัย พิษณุโลก ตาก และกำแพงเพชร อุณหภูมิต่ำสุด 23-25 องศาเซลเซียส อุณหภูมิสูงสุด 29-33 องศาเซลเซียส ลมตะวันตกเฉียงใต้ ความเร็ว 10-30 กม./ชม.

อากาศ 7 วันข้างหน้า

ในช่วงวันที่ 6-7 ส.ค. มีฝนฟ้าคะนองร้อยละ 60-70 ของพื้นที่ และมีฝนตกหนักบางแห่ง ส่วนในช่วงวันที่ 8-12 ส.ค. มีฝนฟ้าคะนองร้อยละ 30-40 ของพื้นที่ ส่วนมากทางตอนบนและด้านตะวันตกของภาค อุณหภูมิต่ำสุด 22-25 องศาเซลเซียส อุณหภูมิสูงสุด 30-33 องศาเซลเซียส ลมตะวันตกเฉียงใต้ ความเร็ว 10-30 กม./ชม.



ภาพถ่ายดาวเทียม



แผนที่อากาศ

2) สรุปสถานการณ์ฝน

สรุปสถานการณ์ฝนในพื้นที่ลุ่มน้ำปิง จากข้อมูลตรวจวัดปริมาณน้ำฝนของสถานีโทรมาตรโครงการพัฒนาระบบพยากรณ์และเตือนภัยทรัพยากรน้ำ กรมทรัพยากรน้ำ ของวันที่ 23 สิงหาคม 2560 ย้อนหลัง 24 ชั่วโมง ที่ผ่านมา และข้อมูลคาดการณ์ปริมาณฝนจากการประมวลผลข้อมูลภาพ NWP-WRF Model กรมอุตุนิยมวิทยา (http://www2.tmd.go.th/wrf_tmd/images/domain2/asia_precipitation3h.html) ดังแสดงในตาราง

สถานีโทรมาตร	ที่ตั้ง	ปริมาณฝนตรวจวัดสะสม (ม.ม.)			ปริมาณฝนสะสมคาดการณ์ล่วงหน้า		
		เมื่อวาน	2 วัน	3 วัน	1 วัน	2 วัน	3 วัน
061206T น้ำแม่แจ่มที่บ้านทัพ	ต.ท่ามา อ.แม่แจ่ม จ.เชียงใหม่	0.00	2.50	29.50	30.45	52.95	75.45
062002T โรงเรียนบ้านโป่งน้ำร้อน	ต.โป่งน้ำร้อน อ.คลองลาน จ.กำแพงเพชร	0.00	6.00	6.00	19.37	34.37	49.37
060813T โรงเรียนวัดยั้งเมิน	ต.ยั้งเมิน อ.สะเมิง จ.เชียงใหม่	22.00	27.00	29.50	48.75	71.25	93.75
060710T โรงเรียนแม่ตะไคร้	ต.แม่ทาเหนือ อ.แม่ออน จ.เชียงใหม่	0.00	0.50	2.00	48.80	71.11	89.11

รายงานสถานการณ์น้ำลุ่มน้ำปิง วันที่ 23 สิงหาคม 2560

สถานีโทรมาตร	ที่ตั้ง	ปริมาณฝนตรวจวัดสะสม (ม.ม.)			ปริมาณฝนสะสมคาดการณ์ล่วงหน้า		
		เมื่อวาน	2 วัน	3 วัน	1 วัน	2 วัน	3 วัน
060906T โรงเรียนบ้านนาทราย	ต.นาทราย อ.ลี้ จ.ลำพูน	0.00	1.00	5.00	86.26	127.52	172.52
061902T โรงเรียนบ้านหนองกระทุ่ม	ต.โป่งแดง อ.เมือง จ.ตาก	0.00	12.00	45.00	42.76	70.39	92.50
061103T รพ.สต.บ้านแอนจัดสรร	ต.บ้านแอน อ.ดอยเต่า จ.เชียงใหม่	0.00	13.00	29.50	37.50	57.50	80.00
060814T น้ำแม่ขานที่บ้านท่าโป่ง	ต.บ้านแม่ อ.สันป่าตอง จ.เชียงใหม่	0.00	0.00	2.00	39.36	59.04	78.72
060711T โรงเรียนวัดห้วยแก้ว	ต.ห้วยแก้ว อ.แม่ออน จ.เชียงใหม่	0.50	6.50	32.50	47.88	76.15	90.57
060907T โรงเรียนบ้านปางแมลอบ	ต.ท่าแมลอบ อ.แม่ทา จ.ลำพูน	0.00	5.00	27.50	41.95	61.19	83.36
060205T โรงเรียนบ้านทุ่งขาวพวง	ต.ทุ่งขาวพวง อ.เชียงดาว จ.เชียงใหม่	0.00	5.50	29.50	37.50	60.00	82.50
060306T โรงเรียนพร้าวบูรพา	ต.เวียง อ.พร้าว จ.เชียงใหม่	0.50	5.00	26.00	37.50	60.50	80.50
061207T โรงเรียนบ้านแม่นาจร	ต.แม่นาจร อ.แม่แจ่ม จ.เชียงใหม่	0.00	6.00	27.50	33.18	54.19	75.70

หมายเหตุ : ปริมาณฝนสะสมคาดการณ์ ได้จากการประมวลผลและคำนวณข้อมูลภาพจาก NWP-WRF Model กรมอุตุนิยมวิทยา

3) สรุประดับน้ำรายวัน

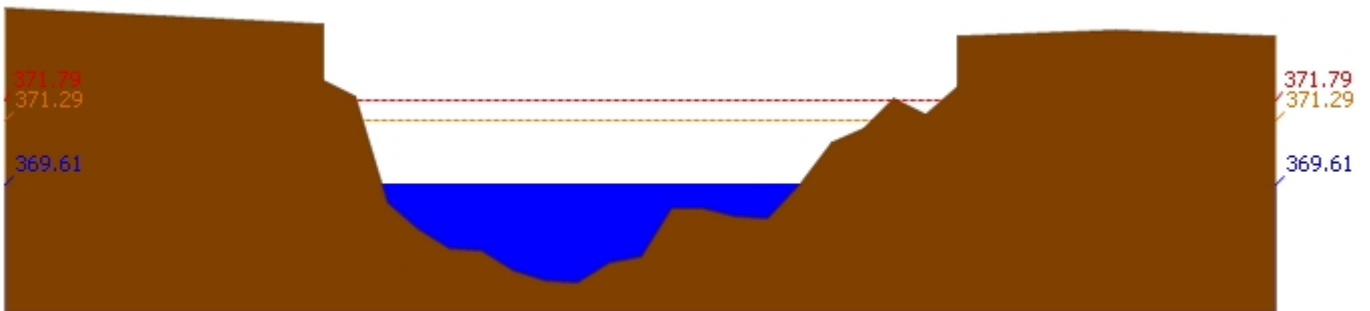
สรุปสถานการณ์น้ำในพื้นที่ลุ่มน้ำปิง จากข้อมูลตรวจวัดระดับน้ำของสถานีโทรมาตรโครงการพัฒนาระบบพยากรณ์และเตือนภัยทรัพยากรน้ำ กรมทรัพยากรน้ำ ณ เวลา 7:00 น. ของวันที่ 23 สิงหาคม 2560 และข้อมูลระดับน้ำคาดการณ์จากแบบจำลองทางคณิตศาสตร์ ดังแสดงในตาราง

สถานีโทรมาตร	ที่ตั้ง	ระดับเตือนภัย	ระดับน้ำตรวจวัด (ม.รทก)		ระดับน้ำคาดการณ์ล่วงหน้า			
			เมื่อวาน	วันนี้	1 วัน	2 วัน	3 วัน	แนวโน้ม
060905T น้ำแม่ลี้ที่อำเภอลี้	ต.ลี้ อ.ลี้ จ.ลำพูน	441.716	442.18	441.25				
060109T แม่น้ำปิงที่บ้านสบอ้อ	ต.แม่นะ อ.เชียงดาว จ.เชียงใหม่	371.294	369.45	369.61				
060305T น้ำแม่จืดที่บ้านโป่งบัวบาน	ต.แม่บึง อ.พร้าว จ.เชียงใหม่	402.476	399.05	398.86				
061206T น้ำแม่แจ่มที่บ้านทัพ	ต.ท่าผา อ.แม่แจ่ม จ.เชียงใหม่	465.415	464.64	464.63				
060709T น้ำแม่กวังที่ลำพูน	ต.เวียงยอง อ.เมือง จ.ลำพูน	293.774	291.88	291.44				
061901T คลองแม่ระกาที่บ้านวังชะโอน	ต.ท่าไม้ อ.พรานกระต่าย จ.กำแพงเพชร	92.706	92.18	92.14	95.07	95.06		เพิ่มขึ้น
061801T คลองวังเจ้าที่บ้านคลองลึก	ต.เชียงทอง อ.วังเจ้า จ.ตาก	112.434	111.58	112.05	104.30	104.32		ลดลง
062001T คลองสวนหมากที่บ้านน้ำโทง	ต.ท่าขุนราม อ.เมือง จ.กำแพงเพชร	83.383	81.60	81.30	75.13	75.13		ลดลง
060110T แม่น้ำปิงที่บ้านบางแก้ว	ต.บางแก้ว อ.บรรพตพิสัย จ.นครสวรรค์	40.374	38.40	38.35	40.52	40.52		เพิ่มขึ้น
060111T แม่น้ำปิงที่บ้านปากรองห้วยจี่	ต.ตากออก อ.บ้านตาก จ.ตาก	119.165	117.69	118.06	119.14	119.12		เพิ่มขึ้น
060814T น้ำแม่ขานที่บ้านท่าโป่ง	ต.บ้านแม่ อ.สันป่าตอง จ.เชียงใหม่	310.076	307.53	307.71				
061401T น้ำแม่หาดที่บ้านโป่งทุ่ง	ต.โป่งทุ่ง อ.ดอยเต่า จ.เชียงใหม่	311.128	308.84	308.89				
061503T น้ำแม่ตันที่บ้านดอย	ต.ยางเปียง อ.อมก๋อย จ.เชียงใหม่	790.355	788.38	788.23				

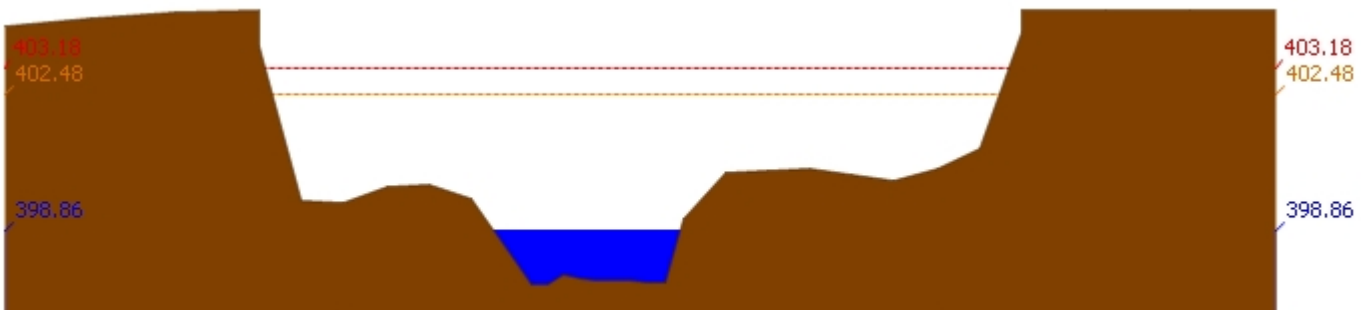
รายงานสถานการณ์น้ำลุ่มน้ำปิง วันที่ 23 สิงหาคม 2560

สถานีโทรมาตร	ที่ตั้ง	ระดับเตือนภัย	ระดับน้ำตรวจวัด (ม.รทก)		ระดับน้ำคาดการณ์ล่วงหน้า			
			เมื่อวาน	วันนี้	1 วัน	2 วัน	3 วัน	แนวโน้ม
061701T ห้วยแม่ทอที่อำเภอเมืองตาก	ต.แม่ทอ อ.เมืองตาก จ.ตาก	109.236	106.43	106.35	104.17	104.58		ลดลง

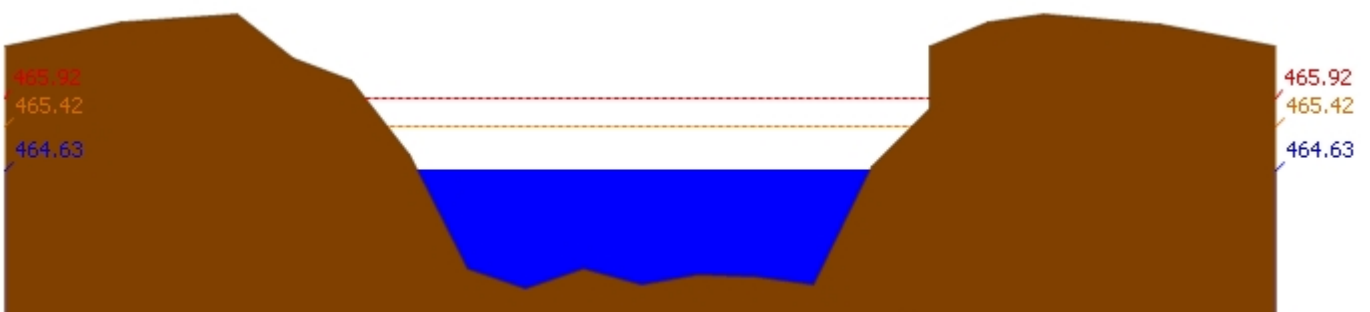
3.1) ระดับน้ำในลำน้ำ



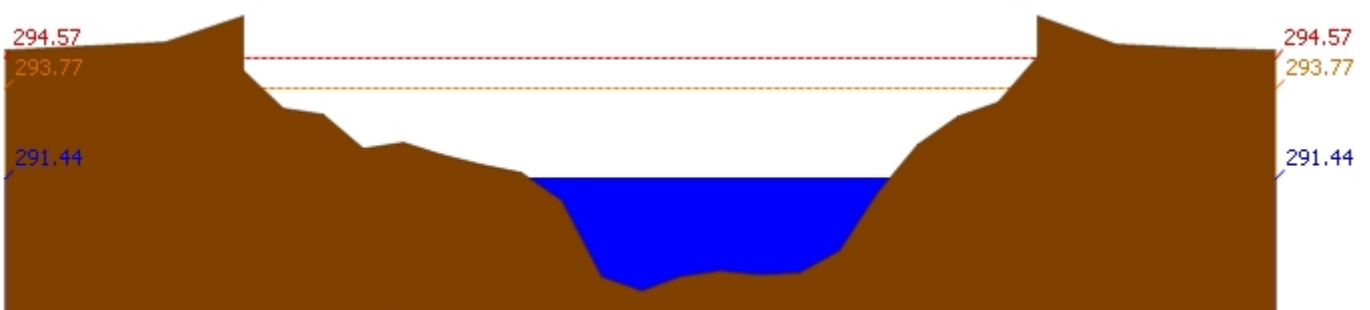
สถานี 060109T แม่ น้ำปิงที่บ้านสบอ้อ ต.แม่ปะ อ.เชียงดาว จ.เชียงใหม่ ระดับน้ำ 369.61 ม.รทก.



สถานี 060305T น้ำแม่จืดที่บ้านโป่งบัวบาน ต.แม่ป๋อง อ.พร้าว จ.เชียงใหม่ ระดับน้ำ 398.86 ม.รทก.

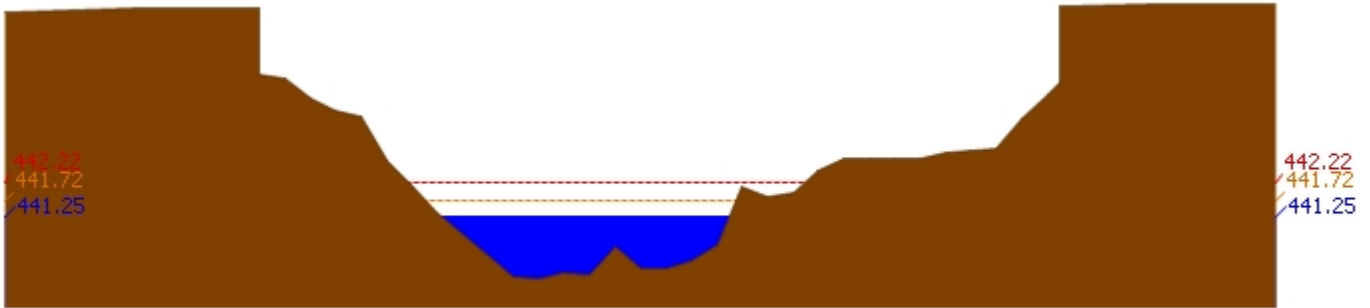


สถานี 061206T น้ำแม่แจ่มที่บ้านทัพ ต.ท่าผา อ.แม่แจ่ม จ.เชียงใหม่ ระดับน้ำ 464.63 ม.รทก.

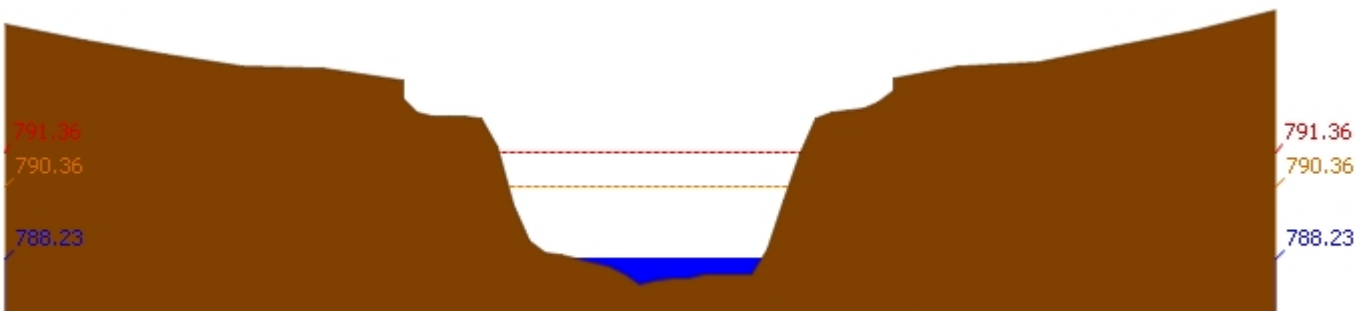


สถานี 060709T น้ำแม่กวงที่ลำพูน ต.เวียงยอง อ.เมือง จ.ลำพูน ระดับน้ำ 291.44 ม.รทก.

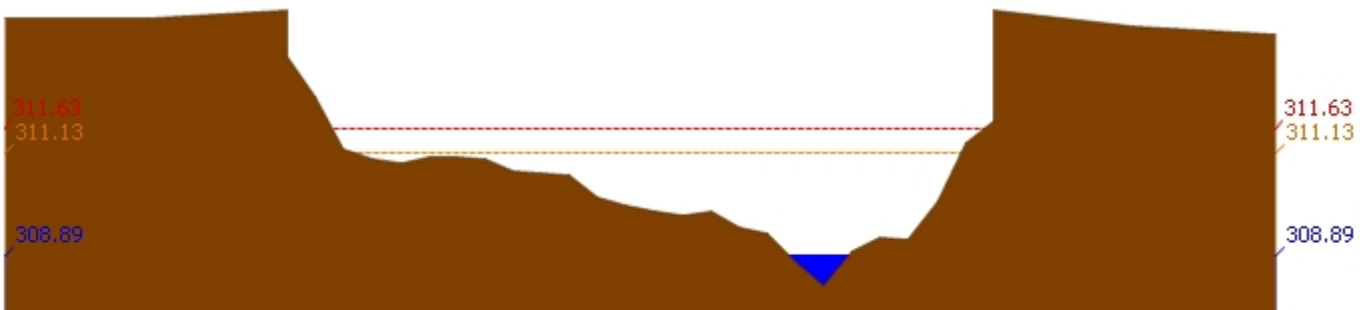
รายงานสถานการณ์น้ำลุ่มน้ำปิง วันที่ 23 สิงหาคม 2560



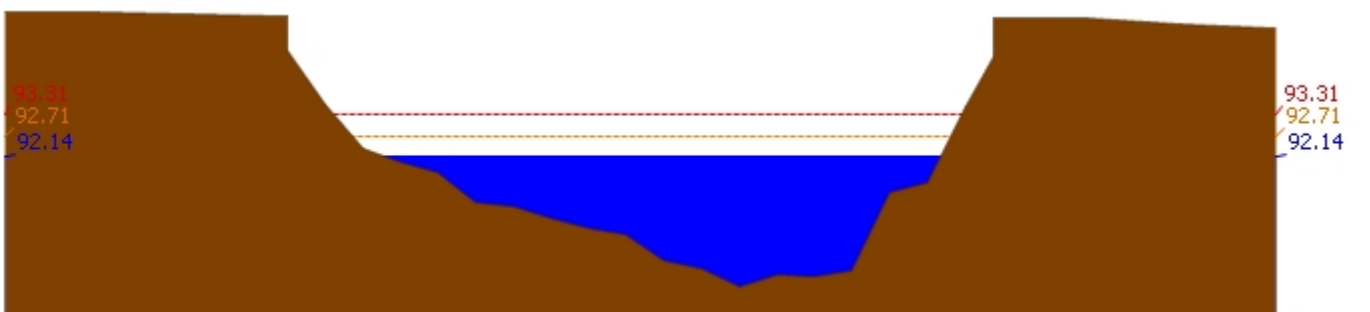
สถานี 060905T น้ำแม่ลี้ที่อำเภอลี้ ต.ลี้ อ.ลี้ จ.ลำพูน ระดับน้ำ 441.25 ม.รทก.



สถานี 061503T น้ำแม่ต้นที่บ้านคอย ต.ยางเปียง อ.อมก๋อย จ.เชียงใหม่ ระดับน้ำ 788.23 ม.รทก.

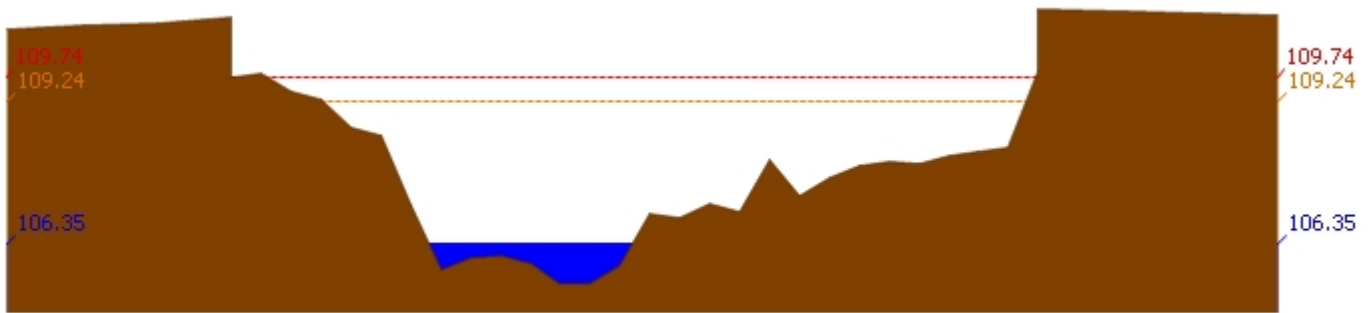


สถานี 061401T น้ำแม่หาดที่บ้านโป่งทุ่ง ต.โป่งทุ่ง อ.คอยเต่า จ.เชียงใหม่ ระดับน้ำ 308.89 ม.รทก.

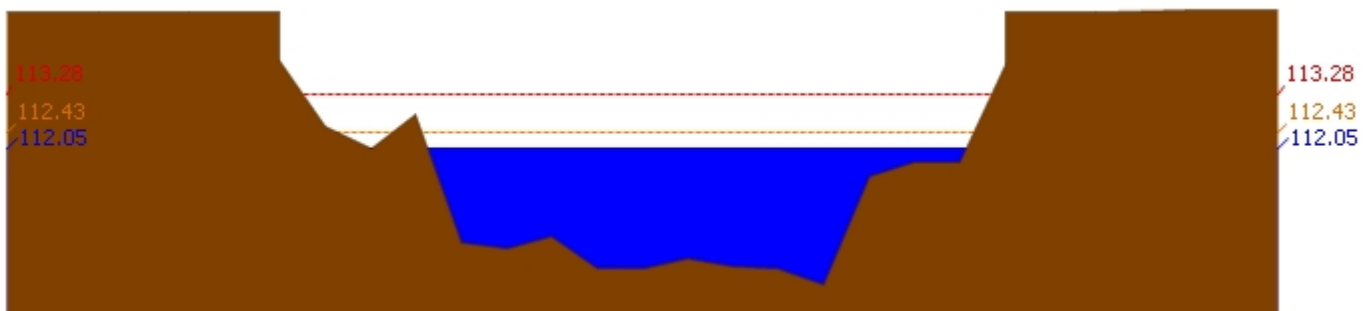


สถานี 061901T คลองแม่ระกาที่บ้านวังชะโอน ต.ท่าไม้ อ.พรานกระต่าย จ.กำแพงเพชร ระดับน้ำ 92.14 ม.รทก.

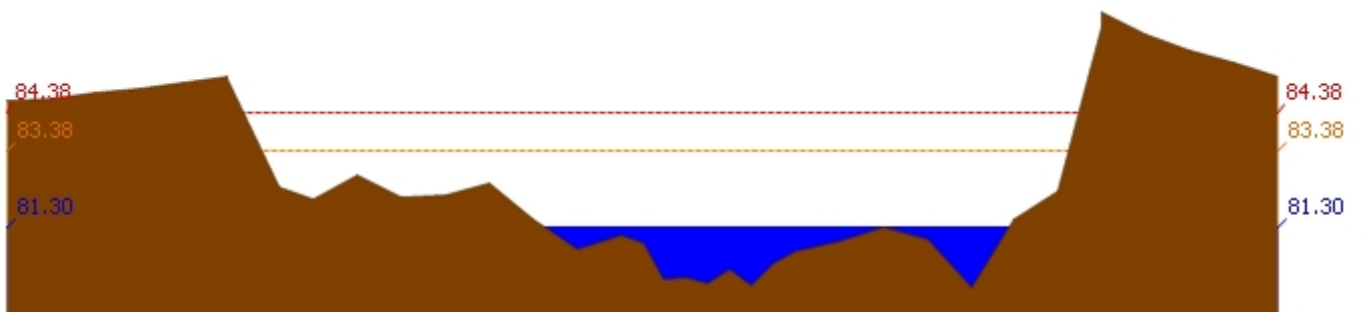
รายงานสถานการณ์น้ำลุ่มน้ำปิง วันที่ 23 สิงหาคม 2560



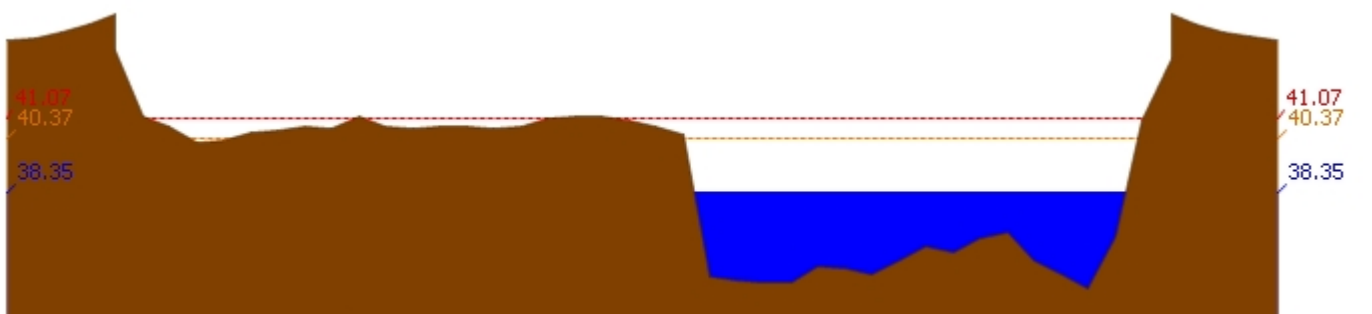
สถานี 061701T ห้วยแม่ท้อที่อำเภอเมืองตาก ต.แม่ท้อ อ.เมืองตาก จ.ตาก ระดับน้ำ 106.35 ม.รทก.



สถานี 061801T คลองวังเจ้าที่บ้านคลองลึก ต.เชียงทอง อ.วังเจ้า จ.ตาก ระดับน้ำ 112.05 ม.รทก.

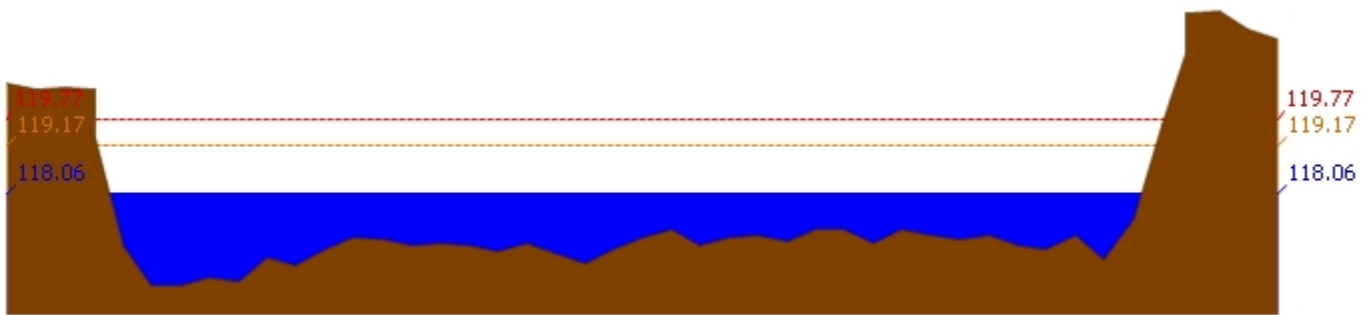


สถานี 062001T คลองสวนหมากที่บ้านน้ำไทรง ต.ท่าขุนราม อ.เมือง จ.กำแพงเพชร ระดับน้ำ 81.30 ม.รทก.

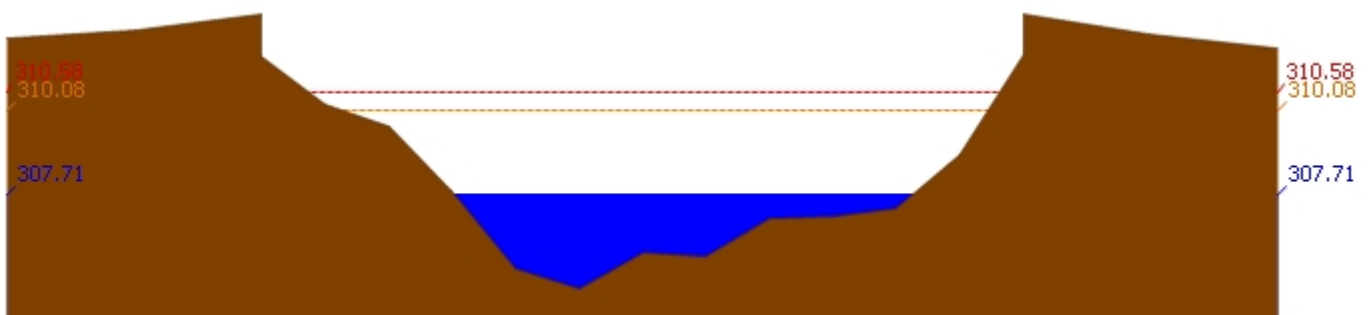


สถานี 060110T แม่น้ำปิงที่บ้านบางแก้ว ต.บางแก้ว อ.บรรพตพิสัย จ.นครสวรรค์ ระดับน้ำ 38.35 ม.รทก.

รายงานสถานการณ์น้ำลุ่มน้ำปิง วันที่ 23 สิงหาคม 2560

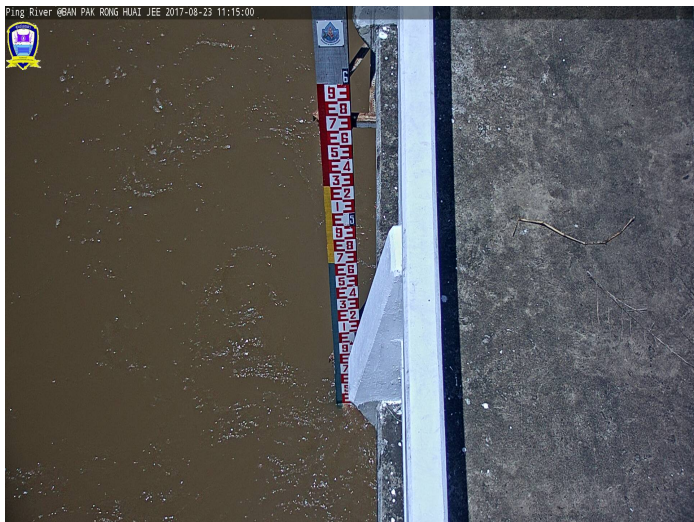


สถานี 060111T แม่น้ำปิงที่บ้านปากร่องห้วยจี่ ต.ตากออก อ.บ้านตาก จ.ตาก ระดับน้ำ 118.06 ม.รทก.



สถานี 060814T น้ำแม่ขานที่บ้านท่าโป่ง ต.บ้านแม อ.สันป่าตอง จ.เชียงใหม่ ระดับน้ำ 307.71 ม.รทก.

3.2) ภาพสถานการณ์น้ำจากกล้อง CCTV



แม่น้ำปิงที่บ้านปากร่องห้วยจี่ ต.ตากออก อ.บ้านตาก จ.ตาก



แม่น้ำปิงที่บ้านบางแก้ว ต.บางแก้ว อ.บรรพตพิสัย จ.นครสวรรค์

4) สรุปสถานการณ์

สถานการณ์ในลุ่มน้ำปิง อยู่ในภาวะปกติ