



## สรุปสถานการณ์น้ำภาคตะวันออก

รายงานสถานการณ์ ณ วันที่ ๓ มีนาคม ๒๕๖๐

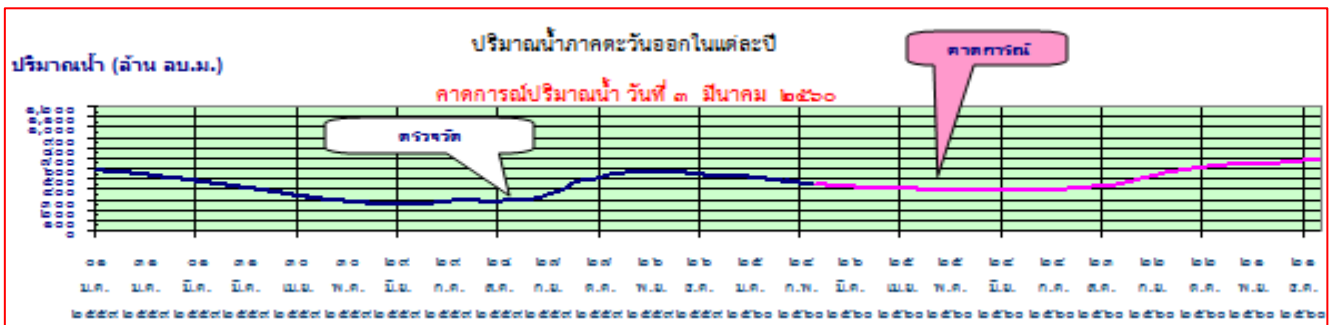
๑) ปริมาณน้ำกักเก็บในอ่างเก็บน้ำ จำนวน ๑๑ อ่าง เท่ากับ ๗๖๑.๕๕ ล้านลบ.ม. โดยมีปริมาณน้ำกักเก็บในอ่างเก็บน้ำปัจจุบัน เท่ากับ ๔๔๔.๒๗ ล้าน ลบ.ม. หรือคิดเป็น ๕๘.๓๑% ของปริมาณน้ำกักเก็บทั้งหมด และเมื่อเทียบกับปีที่แล้ว ได้ข้อมูล ดังนี้

รายการ	หน่วย		
	ล้าน ลบ.ม.	%	ปี ๖๐ เทียบกับ ปี ๕๙ มากกว่า (+)/น้อยกว่า (-) (%)
ปริมาณน้ำกักเก็บฯ วันที่ ๓ มี.ค. ๕๙	๔๗๒.๑๓	๖๖.๐๔%	-๗.๗๓%
ปริมาณน้ำกักเก็บฯ วันที่ ๓ มี.ค. ๖๐	๔๔๔.๒๗	๕๘.๓๑%	

๒) ปริมาณความต้องการน้ำเฉลี่ยต่อวัน (คิดจากปริมาณการใช้น้ำ) : ตั้งแต่ ๑ ม.ค. ๒๕๖๐ จนถึงปัจจุบัน มีค่าสะสมเท่ากับ ๒๒๘,๖๕๗ ลบ.ม. ขณะที่ตั้งแต่ ๑ ม.ค. ๒๕๕๙ จนถึงปัจจุบัน มีค่าสะสมเท่ากับ ๑๘๗,๒๙๓ ลบ.ม. โดยแยกเป็นพื้นที่ ดังนี้

พื้นที่	ปริมาณความต้องการน้ำปี ๒๕๕๙ ต่อวัน (ลบ.ม.)	ปริมาณความต้องการน้ำ ตั้งแต่ ๑ ม.ค - ๓ มี.ค.๕๙ ต่อวัน (ลบ.ม.)	ปริมาณความต้องการน้ำ ตั้งแต่ ๑ ม.ค - ๓ มี.ค.๖๐ ต่อวัน (ลบ.ม.)	ปริมาณความต้องการน้ำ ปี ๖๐ เทียบกับ ปี ๕๙ ต่อวัน (ลบ.ม.)(%)
I) สัตหีบ-บ้านฉาง-มาบตาพุด	๑๘๖,๗๖๗	๓๑,๐๐๓	๔๒,๒๙๘	+๑๑,๒๙๖ (+๓๖.๔๓%)
II) ชลบุรี-แหลมฉบัง	๑๙๙,๙๓๑	๓๓,๖๑๒	๕๒,๐๔๗	+๑๘,๔๓๕ (+๕๔.๘๕%)
III) พัทยา	๓๑,๖๐๐	๓,๘๘๐	๑๐,๔๗๗	+๖,๕๙๗ (+๑๗๐.๐๓%)
IV) บ่อวิน	๖๓๐,๙๑๓	๑๑๘,๗๙๘	๑๒๓,๘๓๖	+๕,๐๓๗ (+๔.๒๔%)
รวม	๑,๐๔๙,๒๑๒	๑๘๗,๒๙๓	๒๒๘,๖๕๗	+๔๑,๓๖๔(+๒๒.๐๙%)

๓) ปริมาณน้ำคาดการณ์ปลายปี (อาศัยข้อมูลปริมาณน้ำและการใช้น้ำในอดีต) สามารถคาดการณ์ ปริมาณน้ำโดยเฉลี่ยปลายเดือน ธ.ค. ๒๕๖๐ ได้เท่ากับ ๖๘๔.๔๐ ล้าน ลบ.ม. ซึ่งมีปริมาณน้ำมากกว่าปริมาณน้ำโดยเฉลี่ยปลายเดือน ธ.ค. ๒๕๕๙ (๕๘๓.๗๓ ล้าน ลบ.ม.) อยู่เท่ากับ ๑๐๐.๖๗ ล้าน ลบ.ม.



ที่มาข้อมูล : ศูนย์ประมวลวิเคราะห์สถานการณ์น้ำ และสำนักชลประทานที่ ๙ กรมชลประทาน

# สถานการณ์น้ำในพื้นที่ภาคตะวันออก

ณ วันที่ 3 มีนาคม 2560

มก

อ่างเก็บน้ำ	ความจุที่ระดับกักเก็บ		ปริมาณน้ำในอ่างทั้งหมด		ปริมาณน้ำใช้การได้			ปริมาณน้ำไหลลงอ่าง	ระบายและสูบน้ำออก	จำนวนวันที่ใช้การได้				ปริมาณฝน	พื้นที่
	ล้าน ลบ.ม.	ล้าน ลบ.ม.	ล้าน ลบ.ม.	% รนก.	ล้าน ลบ.ม.	% รนก.	ก้นอ่าง			น้ำในอ่าง	น้ำก้นอ่าง	รวม	ถึงวันที่		
หนองปลาไหล	163.75	13.50	101.8	62%	88.26	59%	7.00	0.02	0.31	365	42	407	31 ธ.ค. 60	-	408.00
ดอกกราย	79.41	3.00	58.0	73%	54.97	72%	1.00	0.09	0.14	365	7	372	31 ธ.ค. 60	-	291.00
คลองใหญ่	45.47	3.00	24.2	53%	21.21	50%	1.00	0.02	-	-	-	-	-	-	-
ประแสร์	295.00	20.00	150.5	51%	130.48	47%	4.50	-	0.92	-	-	-	-	-	-
<b>รวมปริมาณน้ำ ZONE I &amp; IV</b>	<b>583.63</b>	<b>39.50</b>	<b>334.42</b>	<b>57%</b>	<b>294.92</b>	<b>54%</b>	<b>13.50</b>	<b>0.125</b>	<b>1.370</b>	<b>249</b>	<b>11</b>	<b>261</b>	<b>18 พ.ย. 60</b>	<b>0.0</b>	
บางพระ	117.00	12.06	79.1	68%	67.04	64%	7.00	-	0.29	271	28	300	27 ธ.ค. 60	-	130.00
หนองค้อ	21.40	1.00	11.9	56%	10.95	54%	0.50	-	0.06	314	14	328	31 ธ.ค. 60	-	51.00
<b>รวมปริมาณน้ำ ZONE II</b>	<b>138.40</b>	<b>13.06</b>	<b>91.05</b>	<b>66%</b>	<b>77.99</b>	<b>62%</b>	<b>7.50</b>	<b>-</b>	<b>0.344</b>	<b>277</b>	<b>27</b>	<b>303</b>	<b>31 ธ.ค. 60</b>	<b>0.0</b>	
มาบประชัน	16.60	0.72	8.5	51%	7.75	49%	0.30	0.006	0.05	159	6	165	14 ส.ค. 60	-	37.00
หนองกลางดง	7.65	0.28	2.5	33%	2.25	31%	-	0.004	0.00	365	-	365	31 ธ.ค. 60	-	18.50
ซากนอก	7.03	0.40	3.9	55%	3.45	52%	0.15	-	0.01	365	25	390	31 ธ.ค. 60	-	17.60
ห้วยขมิ้น	4.80	0.25	1.3	28%	1.09	24%	-	-	0.00	365	-	365	31 ธ.ค. 60	-	11.00
ห้วยสะพาน	3.84	0.30	2.6	68%	2.31	65%	0.10	-	0.00	365	25	390	31 ธ.ค. 60	-	14.00
<b>รวมปริมาณน้ำ ZONE III</b>	<b>39.92</b>	<b>1.95</b>	<b>18.80</b>	<b>47%</b>	<b>16.85</b>	<b>44%</b>	<b>0.55</b>	<b>0.010</b>	<b>0.064</b>	<b>258</b>	<b>8</b>	<b>266</b>	<b>24 พ.ย. 60</b>	<b>0.0</b>	
<b>รวมปริมาณน้ำ ทั้งสิ้น</b>	<b>761.95</b>	<b>54.51</b>	<b>444.27</b>	<b>58%</b>	<b>389.76</b>	<b>55%</b>	<b>21.55</b>	<b>0.135</b>	<b>1.778</b>	<b>255</b>	<b>14</b>	<b>269</b>	<b>26 พ.ย. 60</b>	<b>0.0</b>	

(จำนวนวันที่ใช้การได้ = ปริมาณน้ำใช้การได้ของวันนี้ / ปริมาณน้ำระบายและสูบน้ำออกเฉลี่ยในรอบ 7 วัน)

อ่างเก็บน้ำ	ปริมาณฝน (มม.)							
	25 ก.พ. 60	26 ก.พ. 60	27 ก.พ. 60	28 ก.พ. 60	1 มี.ค. 60	2 มี.ค. 60	3 มี.ค. 60	สะสม
หนองปลาไหล (1 มม.=0.122)	-	-	-	-	-	-	-	-
ดอกกราย (1 มม.=0.087)	-	-	3.20	-	-	-	-	3.20
คลองใหญ่	-	-	-	-	-	-	-	-
ประแสร์	23.90	-	-	-	-	-	-	23.90
<b>รวม ZONE I</b>	<b>23.9</b>	<b>0.0</b>	<b>3.2</b>	<b>0.0</b>	<b>0.0</b>	<b>0.0</b>	<b>0.0</b>	<b>27.1</b>
บางพระ (1 มม.=0.039)	-	-	-	-	-	-	-	-
หนองค้อ (1 มม.=0.015)	-	-	-	-	-	-	-	-
<b>รวม ZONE II</b>	<b>0.0</b>	<b>0.0</b>	<b>0.0</b>	<b>0.0</b>	<b>0.0</b>	<b>0.0</b>	<b>0.0</b>	<b>0.0</b>
มาบประชัน (1 มม.=0.011)	-	-	-	-	-	-	-	-
หนองกลางดง (1 มม.=0.006)	-	-	-	-	-	-	-	-
ซากนอก (1 มม.=0.005)	-	-	-	-	-	-	-	-
ห้วยขมิ้น (1 มม.=0.003)	-	-	-	-	-	-	-	-
ห้วยสะพาน (1 มม.=0.004)	-	-	-	-	-	-	-	-
<b>รวม ZONE III</b>	<b>0.0</b>	<b>0.0</b>	<b>0.0</b>	<b>0.0</b>	<b>0.0</b>	<b>0.0</b>	<b>0.0</b>	<b>0.0</b>
<b>รวม ทั้งสิ้น</b>	<b>23.9</b>	<b>0.0</b>	<b>3.2</b>	<b>0.0</b>	<b>0.0</b>	<b>0.0</b>	<b>0.0</b>	<b>27.1</b>



หมายเหตุ : สถานการณ์น้ำในพื้นที่ภาคตะวันออกวันนี้ มีปริมาณน้ำในอ่างทั้งหมด มากกว่า 150 ล้าน ลบ.ม. อยู่ในเกณฑ์ปกติ



ศูนย์ป้องกันวิกฤติน้ำ กรมทรัพยากรน้ำ

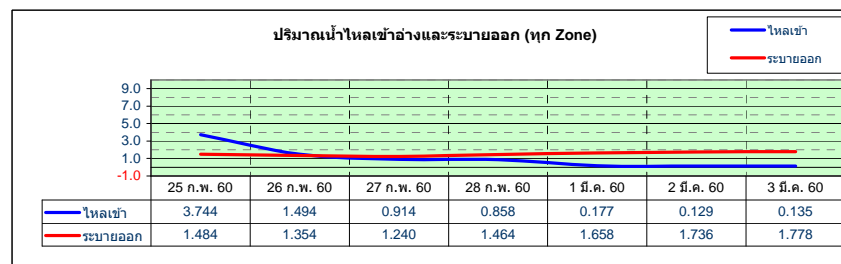
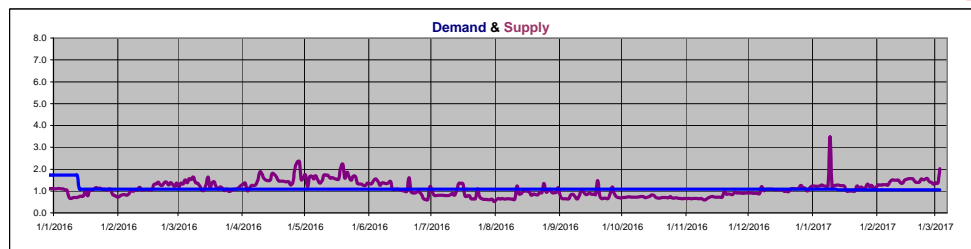
[www.dwr.go.th](http://www.dwr.go.th)

# สถานการณ์น้ำในพื้นที่ภาคตะวันออก ณ ปี 2558

ณ. วันที่ 3 มีนาคม 2560

หน่วย : ล้าน ลบ.ม.

อ่างเก็บน้ำ, ล้าน ลบ.ม. ความจุที่ระดับกักเก็บ Dead storage	หนองปลาไหล	ตลิ่งทราย	คลองใหญ่	ประแสร์	รวมปริมาณ ZONE I+IV	บางพระ	หนองค้อ	รวมปริมาณ ZONE II	มาบประชัน	หนองกลางดง	ชากนอ	ห้วยขุนจิต	ห้วยสะพาน	รวมปริมาณ ZONE III	รวมปริมาณ ทั้งสิ้น
ปริมาณฝนสะสมในรอบ 7 วันล่าสุดที่แล้ว (มม.)	-	-	-	-	-	-	-	-	-	-	-	-	-	-	-
ปริมาณฝนสะสมในรอบ 7 วันถึงปัจจุบัน (มม.)	-	3.20	62.50	23.90	-	-	-	-	-	-	-	-	-	-	-
ปริมาณน้ำไหลลงอ่างสะสมในรอบ 7 วันถึงปัจจุบัน	1.382	1.478	0.696	2.400	5.956	0.560	0.282	0.842	0.487	0.042	0.090	0.019	0.015	0.653	7.451
ระบายและสูบน้ำออกสะสมในรอบ 7 วันถึงปัจจุบัน	1.160	1.002	-	6.120	8.283	1.730	0.244	1.974	0.342	0.028	0.042	0.017	0.028	0.457	10.714
น้ำไหลลงอ่าง - ระบายออก (มากกว่า +, น้อยกว่า -)	0.222	0.476	0.696	-3.720	-2.327	-1.170	0.038	-1.132	0.145	0.014	0.048	0.002	-0.013	0.196	-3.263
<b>ปริมาณน้ำในอ่างทั้งหมด</b>															
25 ก.พ. 60	102.255	59.824	24.380	156.640	343.099	80.457	11.945	92.402	8.676	2.520	3.886	1.352	2.669	19.103	454.604
26 ก.พ. 60	102.090	59.726	24.446	156.360	342.622	80.457	11.911	92.368	8.676	2.543	-	1.352	2.669	19.126	454.116
27 ก.พ. 60	102.420	59.529	24.380	155.520	341.849	80.307	11.911	92.218	8.635	2.543	3.874	1.360	2.661	19.073	453.140
28 ก.พ. 60	102.585	59.235	24.380	154.400	340.600	80.006	12.082	92.088	8.593	2.543	3.886	1.360	2.654	19.036	451.724
1 มี.ค. 60	102.420	58.844	24.295	153.000	338.559	79.706	12.082	91.788	8.552	2.532	3.874	1.360	2.646	18.964	449.311
2 มี.ค. 60	102.090	58.358	24.295	151.600	336.343	79.405	12.014	91.419	8.511	2.532	3.862	1.340	2.624	18.869	446.631
3 มี.ค. 60	101.760	57.971	24.211	150.480	334.422	79.104	11.945	91.049	8.469	2.532	3.850	1.336	2.609	18.796	444.267
<b>ปริมาณน้ำใช้การได้</b>															
25 ก.พ. 60	88.755	56.824	21.380	136.640	303.599	68.397	10.945	79.342	7.956	2.240	3.486	1.102	2.369	17.153	400.094
26 ก.พ. 60	88.590	56.726	21.446	136.360	303.122	68.397	10.911	79.308	7.956	2.263	3.486	1.102	2.369	17.176	399.606
27 ก.พ. 60	88.920	56.529	21.380	135.520	302.349	68.247	10.911	79.158	7.915	2.263	3.474	1.110	2.361	17.123	398.630
28 ก.พ. 60	89.085	56.235	21.380	134.400	301.100	67.946	11.082	79.028	7.873	2.263	3.486	1.110	2.354	17.086	397.214
1 มี.ค. 60	88.920	55.844	21.295	133.000	299.059	67.646	11.082	78.728	7.832	2.252	3.474	1.110	2.346	17.014	394.801
2 มี.ค. 60	88.590	55.358	21.295	131.600	296.843	67.345	11.014	78.359	7.791	2.252	3.462	1.090	2.324	16.919	392.121
3 มี.ค. 60	88.260	54.971	21.211	130.480	294.922	67.044	10.945	77.989	7.749	2.252	3.450	1.086	2.309	16.846	389.757
<b>ปริมาณน้ำไหลลงอ่าง</b>															
25 ก.พ. 60	0.359	0.553	0.260	1.820	2.992	0.237	0.038	0.275	0.398	-	0.066	0.002	0.011	0.477	3.744
26 ก.พ. 60	0.076	0.354	0.166	0.580	1.176	0.234	-	0.234	0.046	0.026	0.006	0.002	0.004	0.084	1.494
27 ก.พ. 60	0.492	0.267	0.029	-	0.788	0.089	0.018	0.107	0.005	0.004	-	0.010	-	0.019	0.914
28 ก.พ. 60	0.377	0.161	0.103	-	0.641	-	0.189	0.189	0.004	0.004	0.018	0.002	-	0.028	0.858
1 มี.ค. 60	0.056	0.057	0.019	-	0.132	-	0.037	0.037	0.005	-	-	0.003	-	0.008	0.177
2 มี.ค. 60	-	-	0.102	-	0.102	-	-	0.000	0.023	0.004	-	-	-	0.027	0.129
3 มี.ค. 60	0.022	0.086	0.017	-	0.125	-	-	0.000	0.006	0.004	-	-	-	0.010	0.135
<b>ปริมาณน้ำไหลลงอ่างสะสมในรอบ 7 วัน</b>	<b>1.382</b>	<b>1.478</b>	<b>0.696</b>	<b>2.400</b>	<b>5.956</b>	<b>0.560</b>	<b>0.282</b>	<b>0.842</b>	<b>0.487</b>	<b>0.042</b>	<b>0.090</b>	<b>0.019</b>	<b>0.015</b>	<b>0.653</b>	<b>7.451</b>
<b>ระบายและสูบน้ำออก</b>															
25 ก.พ. 60	0.213	0.144	-	0.790	1.147	0.237	0.038	0.275	0.046	0.004	0.006	0.002	0.004	0.062	1.484
26 ก.พ. 60	0.213	0.144	-	0.670	1.027	0.234	0.031	0.265	0.046	0.004	0.006	0.002	0.004	0.062	1.354
27 ก.พ. 60	0.107	0.144	-	0.670	0.920	0.240	0.018	0.258	0.046	0.004	0.006	0.002	0.004	0.062	1.240
28 ก.พ. 60	0.107	0.143	-	0.890	1.140	0.243	0.019	0.262	0.046	0.004	0.006	0.002	0.004	0.062	1.464
1 มี.ค. 60	0.107	0.143	-	1.060	1.310	0.248	0.037	0.285	0.046	0.004	0.006	0.003	0.004	0.063	1.658
2 มี.ค. 60	0.107	0.143	-	1.120	1.369	0.242	0.043	0.285	0.065	0.004	0.006	0.003	0.004	0.082	1.736
3 มี.ค. 60	0.307	0.142	-	0.920	1.370	0.286	0.058	0.344	0.047	0.004	0.006	0.003	0.004	0.064	1.778
<b>ระบายและสูบน้ำออกสะสมในรอบ 7 วัน</b>	<b>1.160</b>	<b>1.002</b>	<b>0.000</b>	<b>6.120</b>	<b>8.283</b>	<b>1.730</b>	<b>0.244</b>	<b>1.974</b>	<b>0.342</b>	<b>0.028</b>	<b>0.042</b>	<b>0.017</b>	<b>0.028</b>	<b>0.457</b>	<b>10.714</b>



## สรุปสถานการณ์น้ำภาคตะวันออก

ณ.วันที่ 3 มีนาคม 2560

1 ปริมาณน้ำกักเก็บ จำนวน 11 อ่าง (เต็มอ่าง)	=	761.95	ล้าน ลบ.ม.		
2 ปริมาณน้ำปลาย เดือน ธ.ค. 2558 โดยเฉลี่ย	=	529.13	ล้าน ลบ.ม.	=	69.44 %
3 ปริมาณน้ำเมื่อวันที่					
1 มีนาคม 2560	=	449.31	ล้าน ลบ.ม.	=	58.97 %
2 มีนาคม 2560	=	446.63	ล้าน ลบ.ม.	=	58.62 %
3 มีนาคม 2560	=	444.27	ล้าน ลบ.ม.	=	58.31 %
} (ของปริมาณการกักเก็บทั้ง 11 อ่าง)					
4 ปริมาณน้ำคาดการณ์ปลายเดือน ธ.ค. 2560 โดยเฉลี่ย	=	684.40	ล้าน ลบ.ม.	=	89.82 % (ของปริมาณการกักเก็บทั้ง 11 อ่าง)
เทียบกับปลายเดือน ธ.ค. 2559 โดยเฉลี่ย	มากกว่าอยู่เท่ากับ	155.27	ล้าน ลบ.ม.	=	20.38 % (ของปริมาณการกักเก็บทั้ง 11 อ่าง)
5 ปริมาณความต้องการน้ำทั้งหมด ปี 2559	=	384.01	ล้าน ลบ.ม.	=	50.40 % (ของปริมาณการกักเก็บทั้ง 11 อ่าง)
ปริมาณความต้องการน้ำทั้งหมดตั้งแต่ 1 ม.ค.ถึงปัจจุบัน	=	83.46	ล้าน ลบ.ม.	=	10.95 % (ของปริมาณการกักเก็บทั้ง 11 อ่าง)
6 ปริมาณน้ำกันอ่างที่ใช้การไม่ได้ จำนวน 11 อ่าง	=	54.51	ล้าน ลบ.ม.		
รวมปริมาณความต้องการน้ำทั้งหมด	=	137.97	ล้าน ลบ.ม.	=	18.11 % (ของปริมาณการกักเก็บทั้ง 11 อ่าง)
7 ปริมาณน้ำเมื่อวันที่					
3 มีนาคม 2560	=	444.27	ล้าน ลบ.ม.	=	58.31 % (ของปริมาณการกักเก็บทั้ง 11 อ่าง)
ปริมาณน้ำปัจจุบันเทียบกับปริมาณความต้องการน้ำทั้งหมดข้อ 6	มากกว่าอยู่เท่ากับ	306.30	ล้าน ลบ.ม.	=	40.20 % (ของปริมาณการกักเก็บทั้ง 11 อ่าง)



ศูนย์ป้องกันวิกฤติน้ำ กรมทรัพยากรน้ำ  
www.dwr.go.th

## สรุปการคาดการณ์สถานการณ์น้ำภาคตะวันออก

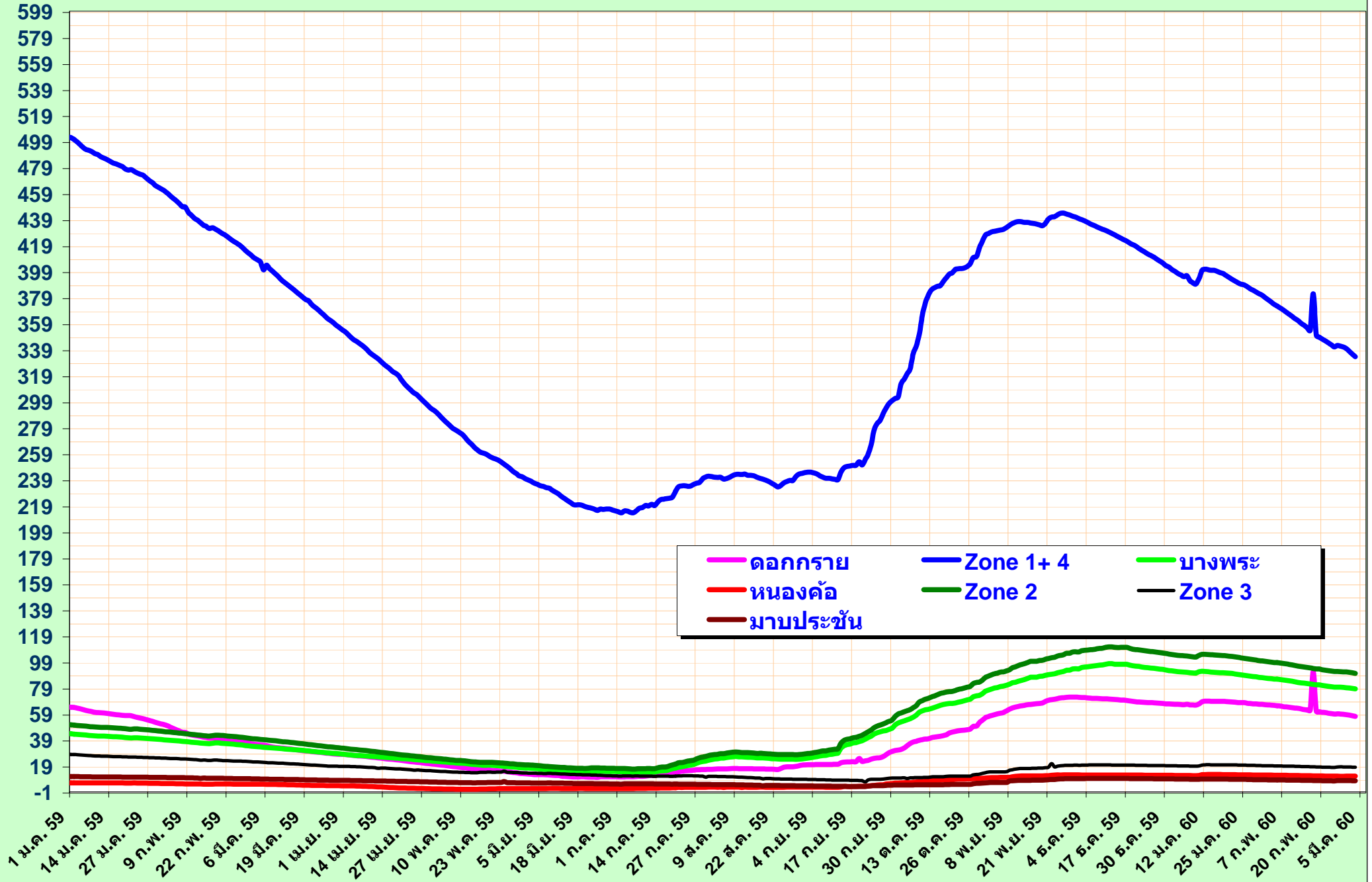
ณ.วันที่ 3 มีนาคม 2560

<b>1 ข้อมูลปริมาณน้ำที่ผ่านมา (11 อ่าง)</b>		<u>ปี 2559</u>	
ปริมาณน้ำในอ่าง ณ.วันที่ 31 มกราคม 2559		535.8	ล้าน ลบ.ม. 70.3%
ปริมาณน้ำในอ่าง ณ.วันที่ 29 กุมภาพันธ์ 2559		478.4	ล้าน ลบ.ม. 62.8%
ปริมาณน้ำในอ่าง ณ.วันที่ 31 มีนาคม 2559		408.4	ล้าน ลบ.ม. 53.6%
ปริมาณน้ำในอ่าง ณ.วันที่ 30 เมษายน 2559		336.1	ล้าน ลบ.ม. 44.1%
ปริมาณน้ำในอ่าง ณ.วันที่ 31 พฤษภาคม 2559		275.8	ล้าน ลบ.ม. 36.2%
ปริมาณน้ำในอ่าง ณ.วันที่ 30 มิถุนายน 2559		245.9	ล้าน ลบ.ม. 32.3%
ปริมาณน้ำในอ่าง ณ.วันที่ 31 กรกฎาคม 2559		282.3	ล้าน ลบ.ม. 37.0%
ปริมาณน้ำในอ่าง ณ.วันที่ 31 สิงหาคม 2559		283.1	ล้าน ลบ.ม. 37.1%
ปริมาณน้ำในอ่าง ณ.วันที่ 30 กันยายน 2559		366.4	ล้าน ลบ.ม. 48.1%
ปริมาณน้ำในอ่าง ณ.วันที่ 31 ตุลาคม 2559		530.4	ล้าน ลบ.ม. 69.6%
ปริมาณน้ำในอ่าง ณ.วันที่ 30 พฤศจิกายน 2559		569.7	ล้าน ลบ.ม. 74.8%
ปริมาณน้ำในอ่าง ณ.วันที่ 31 ธันวาคม 2559		529.1	ล้าน ลบ.ม. 69.4%
<b>2 คาดการณ์สถานการณ์น้ำ (11 อ่าง)</b>		<u>ปี 2560</u>	
ปริมาณน้ำในอ่าง ณ.วันที่ 31 มกราคม 2560		502.2	ล้าน ลบ.ม. 65.9%
ปริมาณน้ำในอ่าง ณ.วันที่ 28 กุมภาพันธ์ 2560		451.7	ล้าน ลบ.ม. 59.3%
ปริมาณน้ำในอ่าง ณ.วันที่ 31 มีนาคม 2560		414.5	ล้าน ลบ.ม. 54.4%
ปริมาณน้ำในอ่าง ณ.วันที่ 30 เมษายน 2560		398.6	ล้าน ลบ.ม. 52.3%
ปริมาณน้ำในอ่าง ณ.วันที่ 31 พฤษภาคม 2560		388.0	ล้าน ลบ.ม. 50.9%
ปริมาณน้ำในอ่าง ณ.วันที่ 30 มิถุนายน 2560		382.8	ล้าน ลบ.ม. 50.2%
ปริมาณน้ำในอ่าง ณ.วันที่ 31 กรกฎาคม 2560		395.5	ล้าน ลบ.ม. 51.9%
ปริมาณน้ำในอ่าง ณ.วันที่ 31 สิงหาคม 2560		438.1	ล้าน ลบ.ม. 57.5%
ปริมาณน้ำในอ่าง ณ.วันที่ 30 กันยายน 2560		555.5	ล้าน ลบ.ม. 72.9%
ปริมาณน้ำในอ่าง ณ.วันที่ 31 ตุลาคม 2560		627.7	ล้าน ลบ.ม. 82.4%
ปริมาณน้ำในอ่าง ณ.วันที่ 30 พฤศจิกายน 2560		640.3	ล้าน ลบ.ม. 84.0%
ปริมาณน้ำในอ่าง ณ.วันที่ 31 ธันวาคม 2560		684.4	ล้าน ลบ.ม. 89.8%
<b>3 ข้อมูลปริมาณน้ำในอดีต (11 อ่าง)</b>		<u>ปี 2558</u>	<u>ปี 2548</u> (9 อ่าง ไม่รวมประจวบคีรีขันธ์และคลองใหญ่)
ปริมาณน้ำในอ่าง ณ.วันที่ 31 มกราคม 2558		502.3	ล้าน ลบ.ม. 65.9%
ปริมาณน้ำในอ่าง ณ.วันที่ 28 กุมภาพันธ์ 2558		449.7	ล้าน ลบ.ม. 59.0%
ปริมาณน้ำในอ่าง ณ.วันที่ 31 มีนาคม 2558		394.6	ล้าน ลบ.ม. 51.8%
ปริมาณน้ำในอ่าง ณ.วันที่ 30 เมษายน 2558		356.8	ล้าน ลบ.ม. 46.8%
ปริมาณน้ำในอ่าง ณ.วันที่ 31 พฤษภาคม 2558		327.0	ล้าน ลบ.ม. 42.9%
ปริมาณน้ำในอ่าง ณ.วันที่ 30 มิถุนายน 2558		309.7	ล้าน ลบ.ม. 40.6%
ปริมาณน้ำในอ่าง ณ.วันที่ 31 กรกฎาคม 2558		273.9	ล้าน ลบ.ม. 35.9%
ปริมาณน้ำในอ่าง ณ.วันที่ 31 สิงหาคม 2558		290.5	ล้าน ลบ.ม. 38.1%
ปริมาณน้ำในอ่าง ณ.วันที่ 30 กันยายน 2558		501.2	ล้าน ลบ.ม. 65.8%
ปริมาณน้ำในอ่าง ณ.วันที่ 31 ตุลาคม 2558		638.3	ล้าน ลบ.ม. 83.8%
ปริมาณน้ำในอ่าง ณ.วันที่ 30 พฤศจิกายน 2558		626.8	ล้าน ลบ.ม. 82.3%
ปริมาณน้ำในอ่าง ณ.วันที่ 31 ธันวาคม 2558		583.7	ล้าน ลบ.ม. 76.6%
			170.3 ล้าน ลบ.ม. 22.3%
			141.9 ล้าน ลบ.ม. 18.6%
			113.0 ล้าน ลบ.ม. 14.8%
			93.1 ล้าน ลบ.ม. 12.2%
			73.3 ล้าน ลบ.ม. 9.6%
			55.1 ล้าน ลบ.ม. 7.2%
			42.1 ล้าน ลบ.ม. 5.5%
			32.4 ล้าน ลบ.ม. 4.3%
			104.1 ล้าน ลบ.ม. 13.7%
			174.0 ล้าน ลบ.ม. 22.8%
			242.6 ล้าน ลบ.ม. 31.8%
			252.2 ล้าน ลบ.ม. 33.1%
<b>4 เปรียบเทียบปริมาณน้ำระหว่างปี</b>		<u>ปี 2560-2559</u>	<u>ปี 2560-2548</u> (9 อ่าง ไม่รวมประจวบคีรีขันธ์และคลองใหญ่)
เปรียบเทียบปริมาณน้ำ มกราคม	=	-33.5	ล้าน ลบ.ม.
เปรียบเทียบปริมาณน้ำ กุมภาพันธ์	=	-26.7	ล้าน ลบ.ม.
เปรียบเทียบปริมาณน้ำ มีนาคม	=	6.1	ล้าน ลบ.ม.
เปรียบเทียบปริมาณน้ำ เมษายน	=	62.5	ล้าน ลบ.ม.
เปรียบเทียบปริมาณน้ำ พฤษภาคม	=	112.2	ล้าน ลบ.ม.
เปรียบเทียบปริมาณน้ำ มิถุนายน	=	136.9	ล้าน ลบ.ม.
เปรียบเทียบปริมาณน้ำ กรกฎาคม	=	113.2	ล้าน ลบ.ม.
เปรียบเทียบปริมาณน้ำ สิงหาคม	=	155.1	ล้าน ลบ.ม.
เปรียบเทียบปริมาณน้ำ กันยายน	=	189.1	ล้าน ลบ.ม.
เปรียบเทียบปริมาณน้ำ ตุลาคม	=	97.2	ล้าน ลบ.ม.
เปรียบเทียบปริมาณน้ำ พฤศจิกายน	=	70.6	ล้าน ลบ.ม.
เปรียบเทียบปริมาณน้ำ ธันวาคม	=	155.3	ล้าน ลบ.ม.
			332.0 ล้าน ลบ.ม.
			309.8 ล้าน ลบ.ม.
			301.5 ล้าน ลบ.ม.
			305.6 ล้าน ลบ.ม.
			314.7 ล้าน ลบ.ม.
			327.7 ล้าน ลบ.ม.
			353.4 ล้าน ลบ.ม.
			405.7 ล้าน ลบ.ม.
			451.4 ล้าน ลบ.ม.
			453.7 ล้าน ลบ.ม.
			397.7 ล้าน ลบ.ม.
			432.2 ล้าน ลบ.ม.

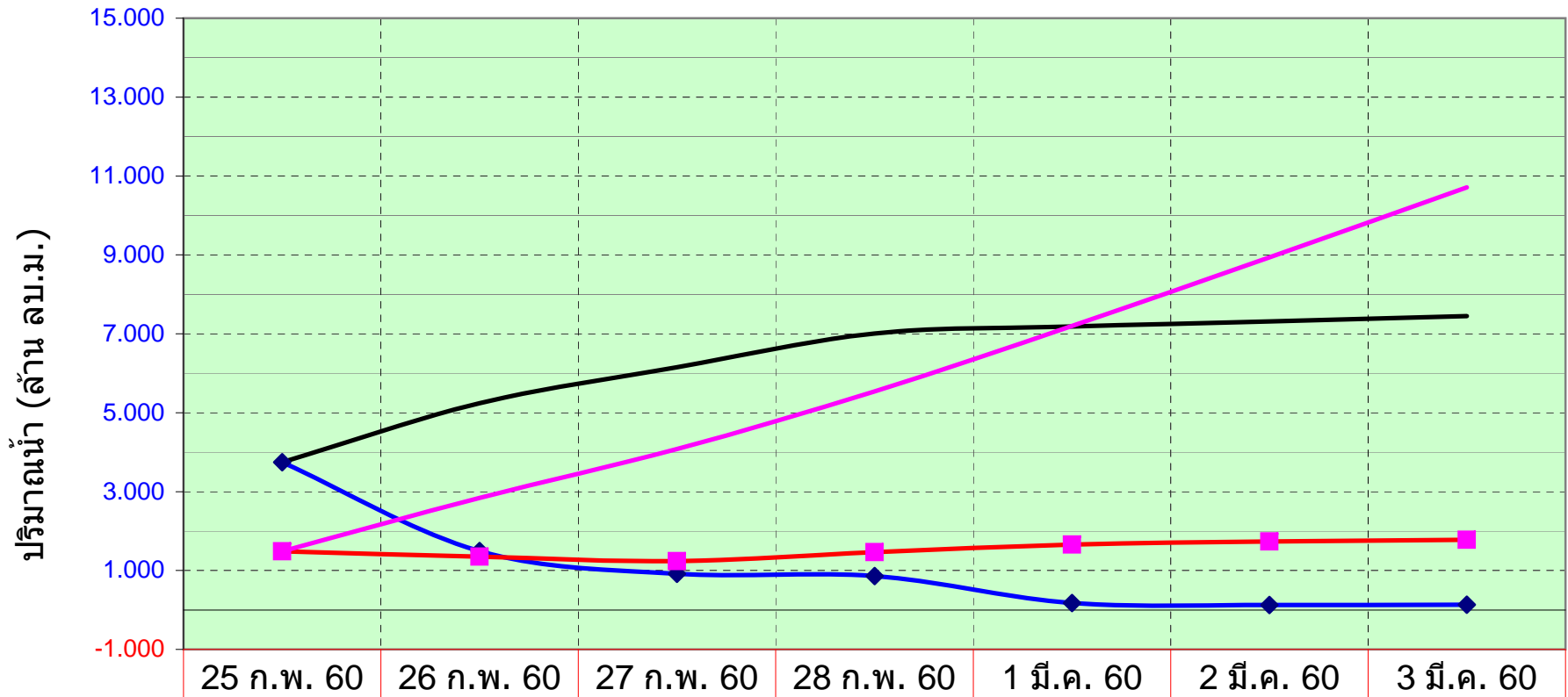




# ปริมาณน้ำในอ่างเก็บน้ำ (ล้าน ลบ.ม.)



ปริมาณน้ำไหลเข้าอ่างและระบายออก รวมทุกพื้นที่



◆ ไหลเข้า	3.744	1.494	0.914	0.858	0.177	0.129	0.135
■ ระบายออก	1.484	1.354	1.240	1.464	1.658	1.736	1.778
— เข้าสะสม	3.744	5.238	6.152	7.010	7.187	7.316	7.451
— ออกสะสม	1.484	2.837	4.078	5.542	7.199	8.936	10.714

# ปริมาณน้ำไหลเข้าอ่าง และ ระบายออก รวมทุกพื้นที่

