

รายงานสถานการณ์น้ำลุ่มน้ำเจ้าพระยา

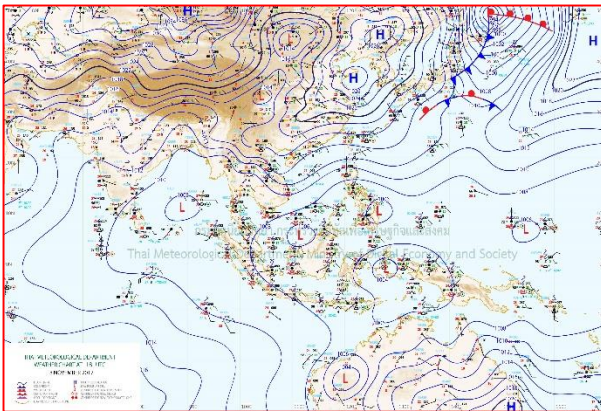
วันที่ 9 พฤศจิกายน 2560

1) สภาพภูมิอากาศ

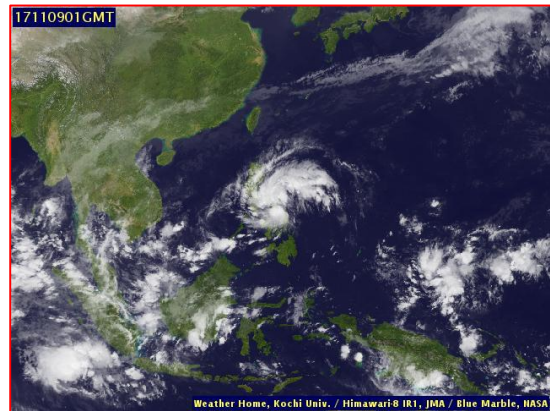
ลักษณะอากาศทั่วไป (ที่มา: กรมอุตุนิยมวิทยา)

พยากรณ์อากาศ 24 ชั่วโมงข้างหน้า ประเทศไทยตอนบนมีอุณหภูมิสูงขึ้น กับมีหมอกในตอนเช้า โดยมีฝนเล็กน้อยบางแห่ง ส่วนบริเวณภาคใต้ยังคงมีฝนตกต่อเนื่อง และมีฝนตกหนักบางแห่ง ขอให้ประชาชนบริเวณดังกล่าวระวังอันตรายจากฝนตกหนัก รวมทั้งฝนตกสะสมที่อาจทำให้เกิดน้ำท่วมฉับพลัน น้ำป่าไหลหลาก ไปด้วย ผู้ที่จะเดินทางไปบริเวณภาคใต้ขอให้ตรวจสอบสภาพอากาศก่อนเดินทาง สำหรับคลื่นลมบริเวณอ่าวไทยมีคลื่นสูงประมาณ 2 เมตร ชาวเรือควรเดินเรือด้วยความระมัดระวัง

สภาพอากาศภาคกลาง มีเมฆมากกับมีหมอกในตอนเช้า โดยมีฝนร้อยละ 10 ของพื้นที่ อุณหภูมิต่ำสุด 23-25 องศาเซลเซียส อุณหภูมิสูงสุด 29-32 องศาเซลเซียส ลมตะวันออกเฉียงเหนือ ความเร็ว 15-30 กม./ชม. ในช่วงวันที่ 8-13 พ.ย. มีหมอกในตอนเช้า อุณหภูมิจะสูงขึ้นเล็กน้อย โดยมีฝนเล็กน้อยบางแห่งอุณหภูมิต่ำสุด 23-25 องศาเซลเซียส อุณหภูมิสูงสุด 30-33 องศาเซลเซียส ส่วนในวันที่ 14 พ.ย. อากาศเย็นกับมีลมแรง อุณหภูมิจะลดลง 1-3 องศาเซลเซียส โดยมีฝนเล็กน้อยบางแห่ง อุณหภูมิต่ำสุด 19-22 องศาเซลเซียส อุณหภูมิสูงสุด 30-32 องศาเซลเซียส ลมตะวันออกเฉียงเหนือ ความเร็ว 15-30 กม./ชม.



แผนที่อากาศ วันที่ 9 พ.ย. 2560 เวลา 07.00 น.



ภาพถ่ายจากดาวเทียม วันที่ 9 พ.ย. 2560

2) สถานการณ์ฝน

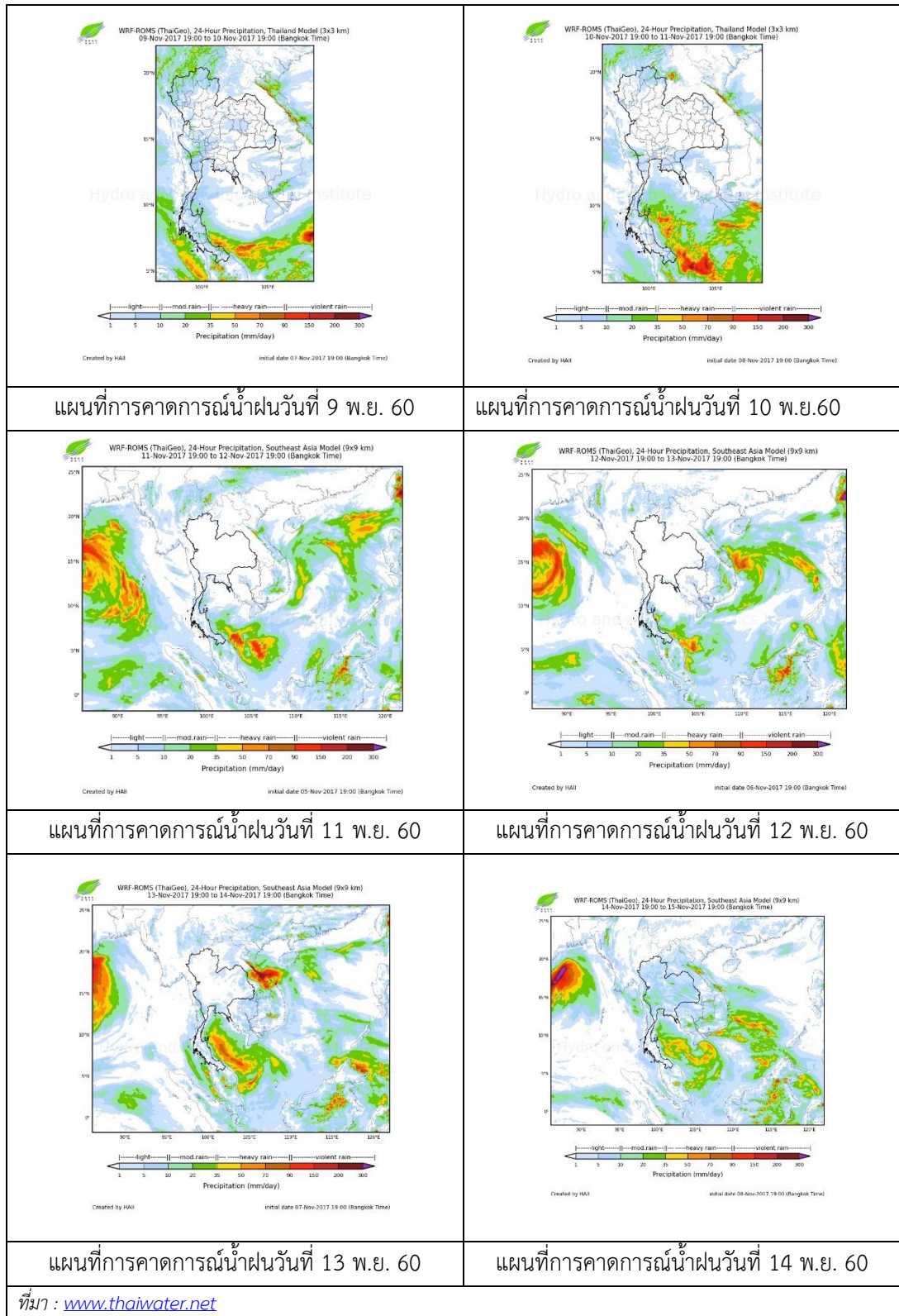
จากข้อมูลสถานการณ์ฝนในพื้นที่ลุ่มน้ำเจ้าพระยาของวันที่ วันที่ 9 พฤศจิกายน 2560 จากกรมทรัพยากรน้ำ กรมอุตุนิยมวิทยา กรมชลประทาน และสถาบันสารสนเทศทรัพยากรน้ำและการเกษตร (องค์การมหาชน) พบว่ามีฝนตกในพื้นที่จังหวัดนครปฐม สมุทรปราการ และกรุงเทพฯ

ข้อมูลสถานการณ์ฝนในพื้นที่ลุ่มน้ำเจ้าพระยา ณ วันที่ 9 พฤศจิกายน 2560 เวลา 07.00 น.

ลำดับ	สถานี	9 พ.ย. 60
1	อ.เมือง จ.สมุทรปราการ	“ฝ”
2	อ.กำแพงแสน จ.นครปฐม	0.1
3	สนามบินดอนเมือง	“ฝ”
4	สำนักงานตลิ่งชัน	“ฝ”

หมายเหตุ “ฝ” คือ ฝนวัดปริมาณไม่ได้ (ต่ำกว่า 0.1 มิลลิเมตร)

สถานการณ์น้ำฝน



3) ข้อมูลปริมาณน้ำในลำน้ำ

ลุ่มน้ำเจ้าพระยา ปัจจุบันมีพื้นที่ประสบอุทกภัย 7 จังหวัด ได้แก่ จังหวัดนครสวรรค์ ชัยนาท สิงห์บุรี อ่างทอง ปทุมธานี อุทัยธานีและอยุธยา โดยระดับน้ำส่วนใหญ่ลดลงจากเมื่อวาน

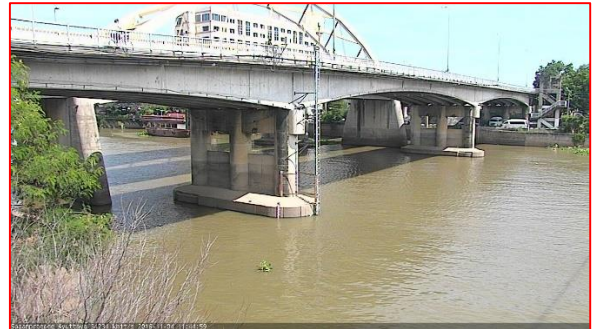
สถานการณ์น้ำท่า (7 พ.ย. – 9 พ.ย. 2560 ที่มา: กรมชลประทาน)

สถานี	แม่น้ำ	อำเภอ	จังหวัด	ระดับ	อังคาร	พุธ	พฤหัสบดี
				ตลิ่ง			
				ปริมาตรน้ำ (ลบ.ม./วิ.)	7 พ.ย.	8 พ.ย.	9 พ.ย.
C.2	เจ้าพระยา	เมือง	นครสวรรค์	26.20	24.06	23.96	23.88
				3,590	2465	2406	2358
C.13	เขื่อน เจ้าพระยา	สรรพยา	ชัยนาท	17.21	16.69	16.72	16.70
				2,840	2147	2050	1950
C.3	เจ้าพระยา	เมือง	สิงห์บุรี	11.70	11.51	11.29	11.13
				2,340	2140	2008	1957
C.35	เจ้าพระยา	พระนครศรีอยุธยา	พระนครศรีอยุธยา	4.58	4.70	4.60	4.51
				1,155	1215	1185	1158
C.36	คลองบาง หลวง	บางบาล	พระนครศรีอยุธยา	4.00	5.70	5.57	5.46
				404	725	669	677
C.37	คลอง บางบาน	บางบาล	พระนครศรีอยุธยา	3.80	4.85	4.75	4.68
				134	224	216	210

สถานีสะพานพระพุทธยอดฟ้า ต.วัดกัลยาณ์ อ.ธนบุรี
จ.กรุงเทพฯ (ลุ่มน้ำเจ้าพระยา)



สถานีสะพานปรีดี-ธำรง ต.หัวรอ อ.พระนครศรีอยุธยา
จ.พระนครศรีอยุธยา (ลุ่มน้ำเจ้าพระยา)



สถานีโคกจันทร์ - ต.โพธิ์นางดำ อ.สรรพยา
จ.ชัยนาท (ลุ่มน้ำเจ้าพระยา)



สถานีบ้านยางมณี ต.องครักษ์ อ.โพธิ์ทอง
จ.อ่างทอง (ลุ่มน้ำเจ้าพระยา)



ปริมาณน้ำในลำน้ำของคลองต่างๆ ในพื้นที่ลุ่มน้ำเจ้าพระยา

4) สรุป

สถานการณ์ในลุ่มน้ำเจ้าพระยามีพื้นที่ประสบอุทกภัย 7 จังหวัด ได้แก่ จังหวัดนครสวรรค์ ชัยนาท สิงห์บุรี อ่างทอง ปทุมธานี อุทัยธานีและอยุธยา โดยระดับน้ำเขื่อนเจ้าพระยามีปริมาณน้ำไหลผ่าน 1,950 ลบ.ม./วินาที ระดับน้ำเหนือเขื่อน + 16.70 ม.รทก. ระดับน้ำท้ายเขื่อน +14.35 ม.รทก.