



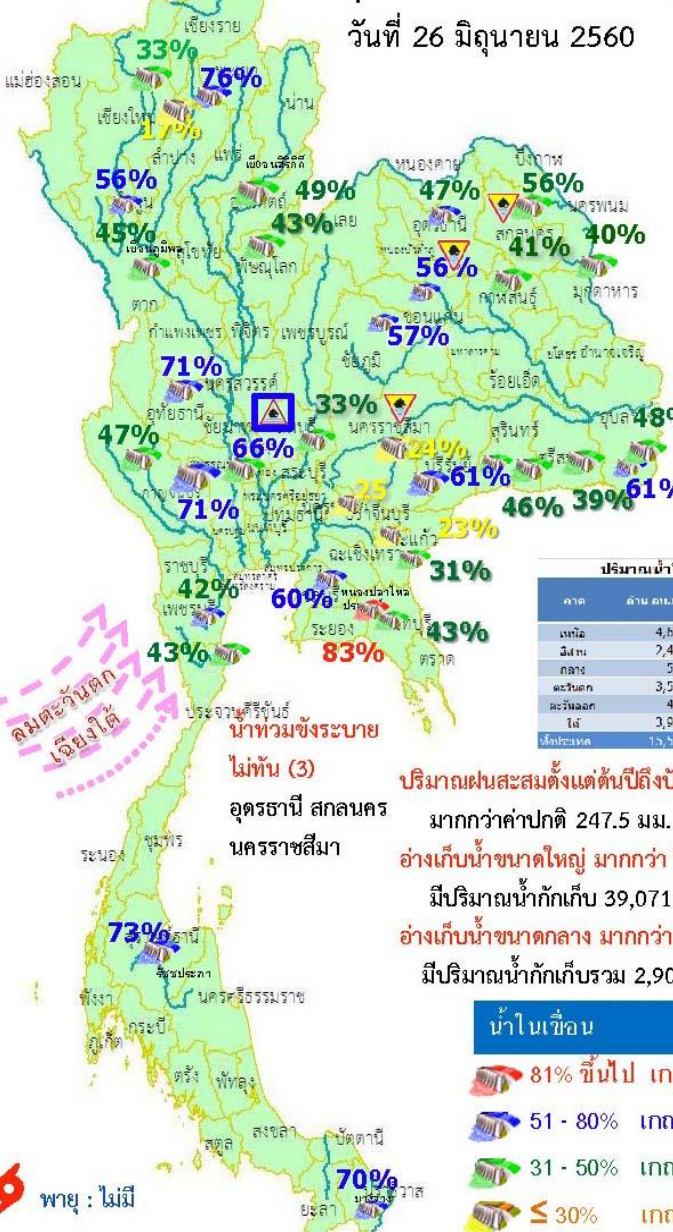
สรุปสถานการณ์น้ำ

26 มิถุนายน 2560

สำนักงานเลขาธิการ
คณะกรรมการทรัพยากรน้ำแห่งชาติ

สรุปสถานการณ์น้ำ

วันที่ 26 มิถุนายน 2560



น้ำเสีย (-)
น้ำเค็มรุก
ขาดแคลนน้ำ (-)
น้ำระบายไม่ทัน(3)
น้ำท่วม (1)
ลพบุรี
น้ำหลาก (-)
ดินสไลด์ (-)
วาตภัย (-)

ปริมาณน้ำเพื่อการ 26 มิ.ย. 2560

ภาค	จำนวน	%	สถานะ	ค่าเฉลี่ย 59 (ล้านลบ.ม.)
เหนือ	4,586	7%	แดง	3,443
อีสาน	2,404	3%	ส้ม	1,660
กลาง	528	1%	เหลือง	308
ตะวันออก	3,534	27%	เขียว	1,710
ใต้	487	3%	น้ำใส	260
ทั่วประเทศ	17,544	33%	น้ำใส	781

ปริมาณฝนสะสมตั้งแต่ต้นปีถึงปัจจุบันรวม 732.6 มม. มากกว่าค่าปกติ 247.5 มม. 51%
อ่างเก็บน้ำขนาดใหญ่ มากกว่า ปีที่แล้ว 11%
มีปริมาณน้ำกักเก็บ 39,071 ล้าน ลบ.ม. (55%)
อ่างเก็บน้ำขนาดกลาง มากกว่า ปีที่แล้ว 31%
มีปริมาณน้ำกักเก็บรวม 2,902 ล้าน ลบ.ม. (65%)

น้ำในเขื่อน

- 81% ขึ้นไป เกณฑ์น้ำดีมาก 1 แห่ง
- 51 - 80% เกณฑ์น้ำดี 13 แห่ง
- 31 - 50% เกณฑ์น้ำพอใช้ 16 แห่ง
- ≤ 30% เกณฑ์น้ำน้อย 4 แห่ง

1. ปริมาณฝนสะสมตั้งแต่ต้นปี 2560 ถึงวันที่ 18 มิถุนายน 60 รวม 732.6 มม. มากกว่าค่าเฉลี่ย 247.5 มม. (51%)
2. อ่างเก็บน้ำขนาดใหญ่มีปริมาณน้ำเก็บกักรวม 39,071 ล้าน ลบ.ม. (55%) มากกว่าปีที่แล้ว 11% (8,261 ล้าน ลบ.ม.)
3. อ่างเก็บน้ำขนาดกลาง มีปริมาณน้ำเก็บกักรวม 2,902 ล้าน ลบ.ม. (65%) มากกว่าปีที่แล้ว 31% (1,376 ล้าน ลบ.ม.)
4. พื้นที่ที่ต้องให้ความสนใจเรื่องน้ำ
 - 4.1 พื้นที่น้ำท่วม 1 จังหวัด ลพบุรี
 - 4.2 พื้นที่น้ำหลาก - จังหวัด
 - 4.2.1 ขาดแคลนน้ำอุปโภค-บริโภค - จังหวัด
 - 4.2.2 ขาดแคลนน้ำเกษตร - จังหวัด
 - 4.3 น้ำเค็มรุก - จังหวัด
 - 4.4 คุณภาพน้ำ
 - 4.4.1 น้ำเสียเนื่องจากสิ่งปฏิกูล - จังหวัด
 - 4.4.2 น้ำเสียเนื่องจากน้ำท่วมขัง - จังหวัด

พายุ : ไม่มี

สถานการณ์การเก็บกักน้ำในเขื่อนขนาดใหญ่ มีปริมาณน้ำสูงกว่าเกณฑ์กักเก็บน้ำสูงสุด 9 เขื่อน

เขื่อนกiewคอกหมา	ลำปาง	76%
เขื่อนสิรินธร	อุบลราชธานี	48%
เขื่อนอุบลรัตน์	ขอนแก่น	56%
เขื่อนน้ำพุง	สกลนคร	40%
เขื่อนลำพระเพลิง	นครราชสีมา	61%
เขื่อนป่าสักชลสิทธิ์	ลพบุรี สระบุรี	33%
เขื่อนทับเสลา	อุทัยธานี	71%
เขื่อนกระเสียว	สุพรรณบุรี	66%
เขื่อนหนองปลาไหล	ระยอง	83%

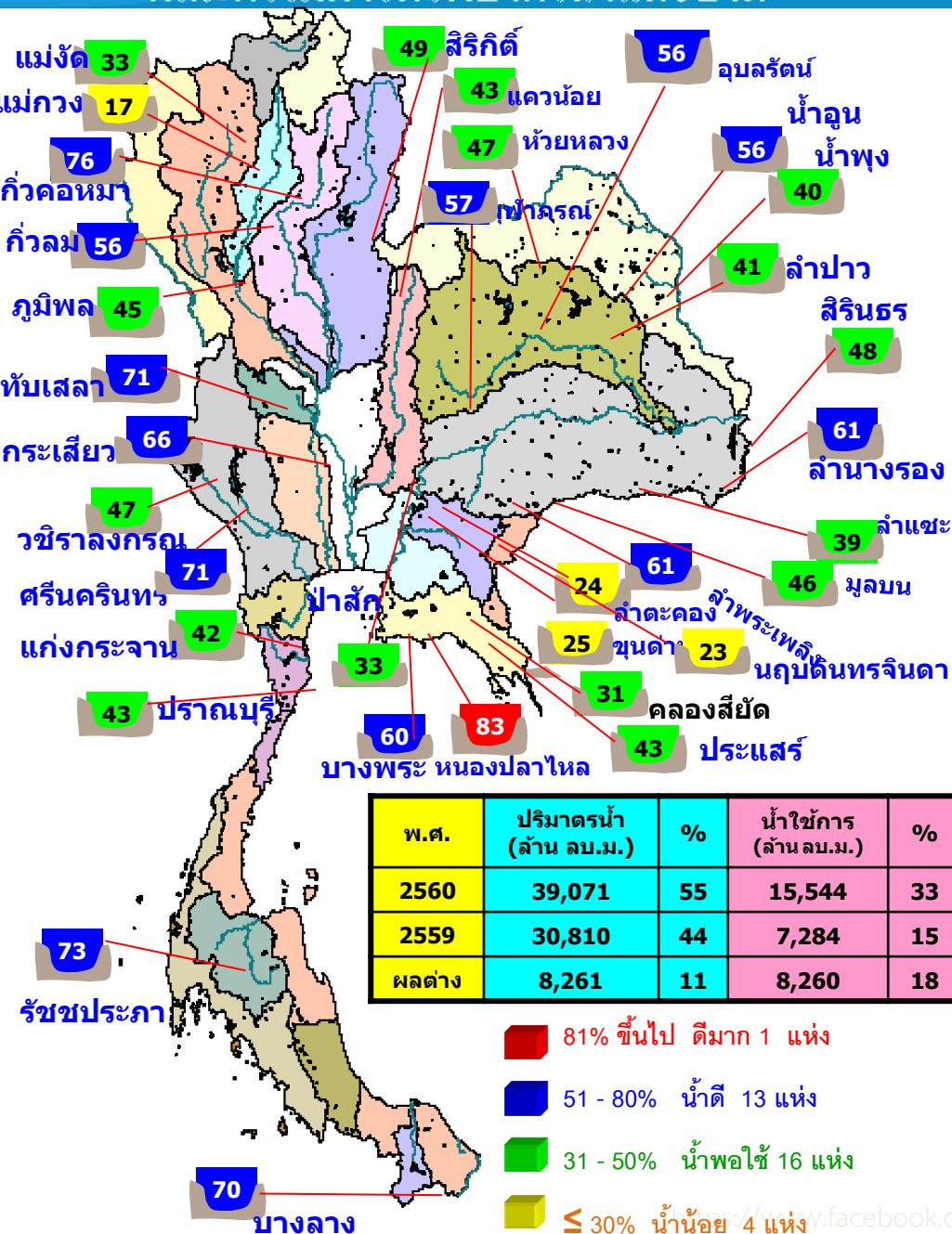
มีปริมาณน้ำต่ำกว่าเกณฑ์กักเก็บน้ำต่ำสุด 1 เขื่อน

แม่กวางอุดมธารา	เชียงใหม่	17%
-----------------	-----------	-----

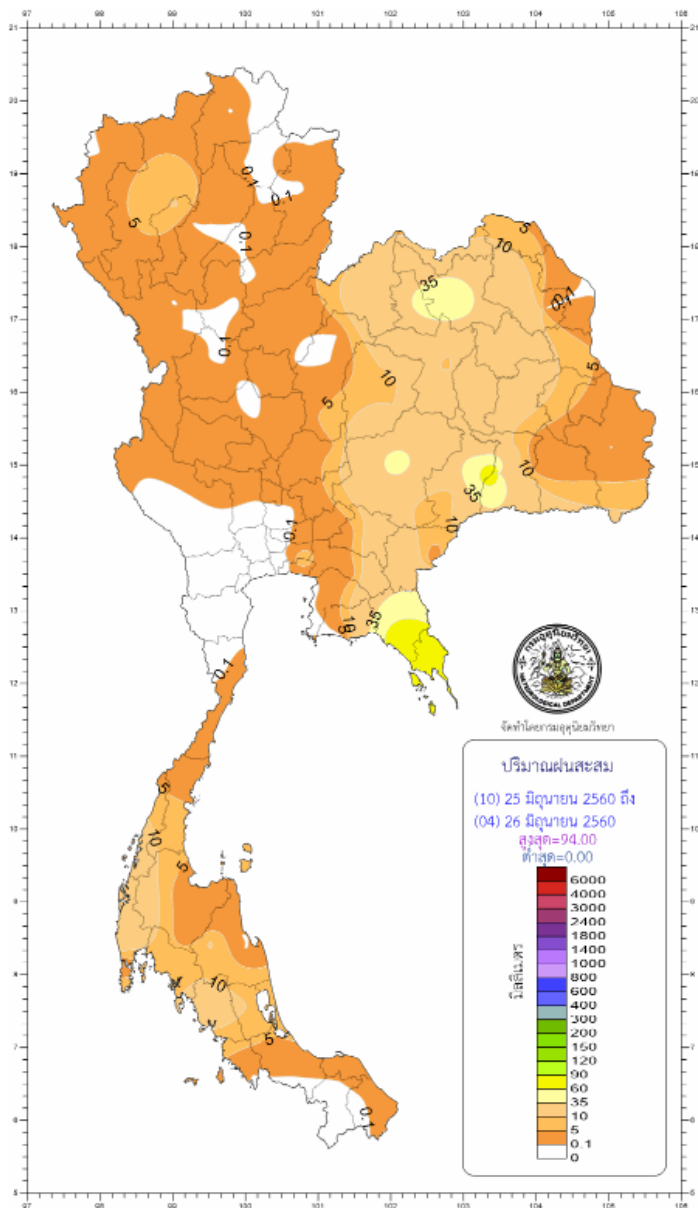
สภาพน้ำและการระบายน้ำ กฟผ
รายงาน ณ วันที่ 26 มิถุนายน 2560

เขื่อน	A	B	C	D	E	F	G
	ปริมาณน้ำไหลเข้าอ่าง (ล้าน ลบ.ม.)	แผนระบายน้ำ (ล้าน ลบ.ม.)	ระบายน้ำผ่านเครื่องจักรสูบน้ำ (ล้าน ลบ.ม.)	ปริมาณน้ำที่สำรองใช้งานได้ (ล้าน ลบ.ม.)	ปริมาณน้ำที่สำรองใช้งานไม่ได้คิดเป็น %	ใช้งานได้ (วิน)	ไม่ได้จนถึงวันที่
1 เขื่อนภูมิพล	5.69	5.00	6.04	2243.96	23.22	372	3 กค. 2561
2 เขื่อนสิริกิติ์	2.26	14.00	14.98	1774.85	26.65	118	21 ตค. 2560
3 เขื่อนศรีนครินทร์	1.10	8.00	8.34	2402.15	32.11	288	9 เมย. 2561
4 เขื่อนวชิราลงกรณ	11.16	8.00	9.14	1127.51	19.28	123	26 ตค. 2560
5 เขื่อนรัชชประภา	13.42	5.00	16.59	2773.60	64.69	167	9 ตค. 2560
6 เขื่อนบางลาง	4.89	5.00	10.30	739.83	62.80	72	5 กย. 2560
7 เขื่อนอุบลรัตน์	8.73	10.00	11.01	778.72	42.10	71	4 กย. 2560
8 เขื่อนน้ำพุง	0.37	0.30	0.38	57.21	36.48	151	23 พย. 2560
9 เขื่อนสิรินธร	5.00	8.00	8.91	117.05	10.31	13	8 กค. 2560
10 เขื่อนจุฬาภรณ์	0.57	0.20	0.22	56.12	44.35	255	7 มิค. 2561
11 เขื่อนป่าสักชลสิทธิ์	1.72	1.35	1.35	312.86	32.69	232	13 กพ. 2561
12 เขื่อนแควน้อยบำรุงแดน	5.71	3.02	2.39	368.52	41.13	122	25 ตค. 2560
รวม	60.62	67.87	89.65	12,752			

แหล่งข้อมูล : การไฟฟ้าฝ่ายผลิตแห่งประเทศไทย

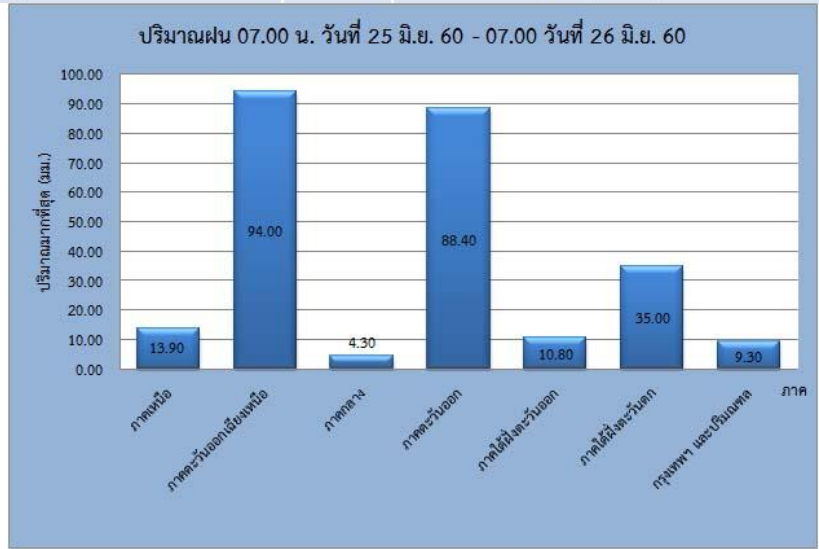


ปริมาณฝน 24 ชั่วโมง ที่ผ่านมา

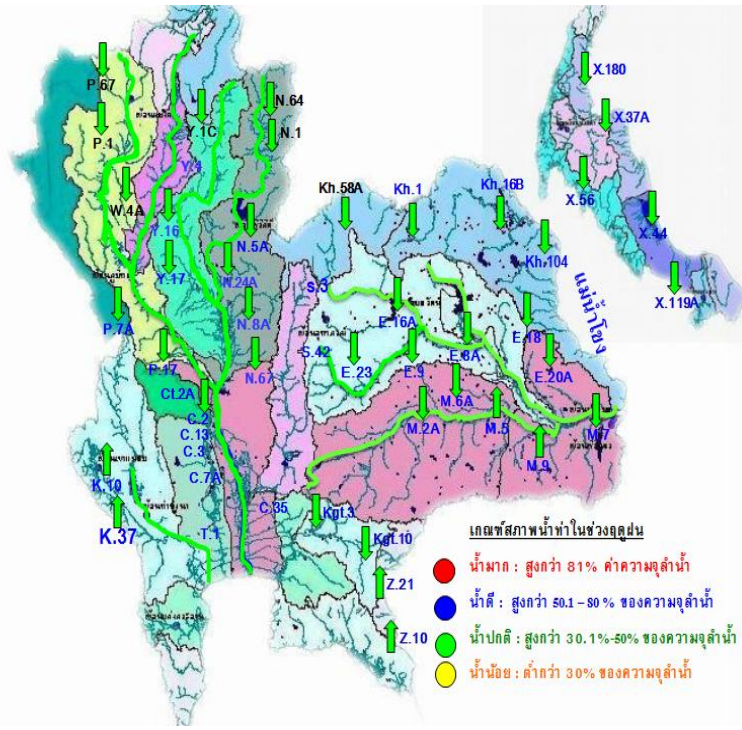


สรุปปริมาณฝนในรอบ 24 ชั่วโมง
(เวลา 07.00 น. วันที่ 25 มิถุนายน 2560 ถึงเวลา 07.00 น. วันที่ 26 มิถุนายน 2560)
ข้อมูลจาก : <https://www.tmd.go.th/climate/climate.php?FileID=1> เวลา 08.00 น.

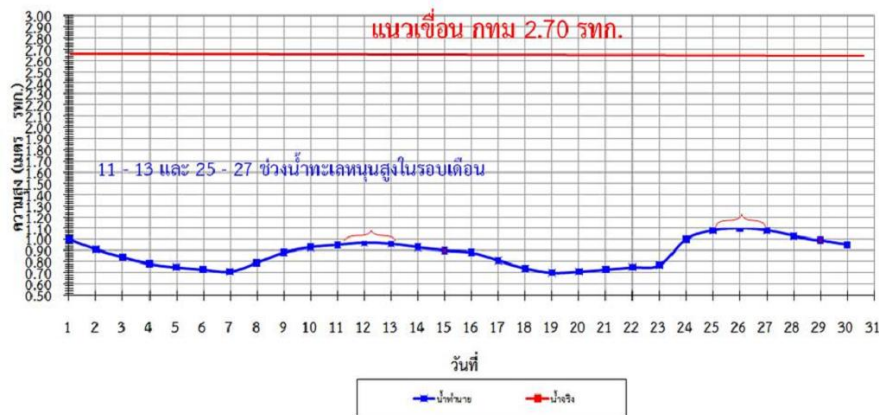
ภาค	ปริมาณมากที่สุด (มม.)	
ภาคเหนือ	13.90	ที่ จ.เชียงราย
ภาคตะวันออกเฉียงเหนือ	94.00	ที่ อ.เมือง จ.สุรินทร์
ภาคกลาง	4.30	ที่ สถานีบัวชุม อ.ชัยบาดาล จ.ลพบุรี
ภาคตะวันออก	88.40	ที่ อ.คลองใหญ่ จ.ตราด
ภาคใต้ฝั่งตะวันออก	10.80	ที่ อ.ฉวาง จ.นครศรีธรรมราช
ภาคใต้ฝั่งตะวันตก	35.00	ที่ อ.ตะกั่วป่า จ.พังงา
กรุงเทพฯ และปริมณฑล	9.30	ที่ สถานีสนามบินสุวรรณภูมิ จ.สมุทรปราการ



น้ำในลำน้ำและความเค็มในแม่น้ำเจ้าพระยา



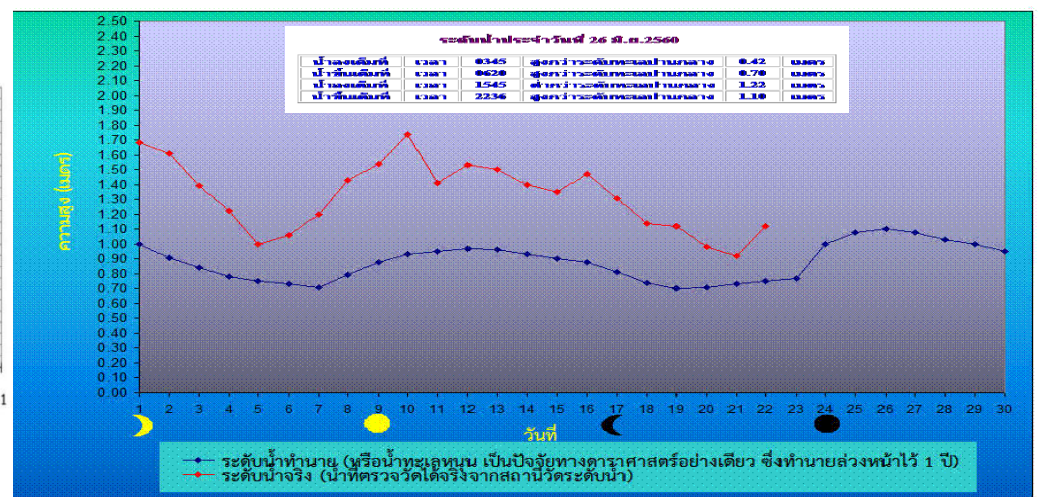
เปรียบเทียบระดับน้ำขึ้นสูงสุดรายวัน ประจำเดือน มิถุนายน พ.ศ.2560
บริเวณกองบัญชาการกองทัพเรือ



โครงการระบบเฝ้าระวังคุณภาพน้ำแบบ Real Time
การประสานตรวจ

สถานี	ระยะทาง	วันที่	เวลา	กรด-ด่าง pH	ความเค็ม Salinity (g/l)	ความขุ่น Turbidity (NTU)	ความนำไฟฟ้า Conductivity (µS/cm)	สารละลาย TDS (mg/l)	คลอโรฟิลล์ Chlorophyll (µg/l)	ออกซิเจนในน้ำ DO (mg/l)	
แม่น้ำเจ้าพระยา											
วัดโพธิ์แดงเหนือ	111	26/06/2560	08:40	6.95	0.11	126.50	266	150	7.40	3.85	
วัดไผ่ล้อม	102	26/06/2560	08:40	6.98	0.11	136.20	259	150	-	4.01	
ลำแล	96	26/06/2560	08:40	7.20	0.11	133.30	267	150	6.80	3.94	
วัดระฆัง	91	26/06/2560	08:40	7.21	0.11	121.90	271	160	9.30	-	
รพ. ศิริราช	50	26/06/2560	08:40	-	-	-	-	-	-	-	
คลองลัดโพธิ์	35	26/06/2560	08:40	-	0.17	-	398	230	-	-	
การทำเรือ	27	26/06/2560	08:40	-	0.16	-	381	-	-	-	
โรงไฟฟ้าพระนครใต้	12	26/06/2560	08:40	-	0.21	-	504	291	-	-	
คลองประปาฝั่งตะวันออก											
โรงงานผลิตน้ำบางเขน		26/06/2560	08:40	8.43	0.12	96.50	290	170	8.20	4.28	
คลองประปาฝั่งตะวันตก รับน้ำจากเขื่อนแมกโลง จ.กาญจนบุรี											
เขื่อนแมกโลง		26/06/2560	08:40	-	-	-	-	-	-	-	
ท่าม่วง		26/06/2560	08:40	7.79	0.11	4.50	260	153	-	5.00	
คลองประปา กม.54		26/06/2560	08:40	7.90	0.11	8.00	257	150	-	7.54	
บางเลน กม.35		26/06/2560	08:40	-	-	-	-	-	-	-	
คลองประปา กม.14		26/06/2560	08:40	7.98	0.11	11.90	262	150	-	6.71	

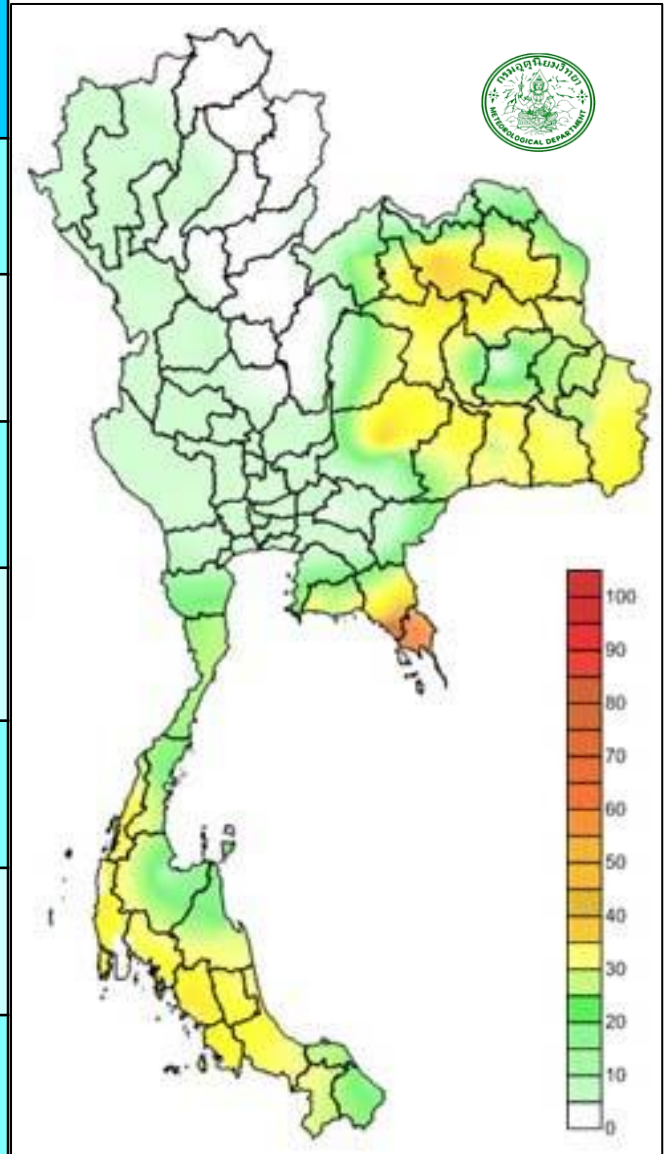
ข้อมูลจากเครื่องวัดคุณภาพน้ำ เป็นข้อมูลเพื่อใช้ในการเฝ้าระวังคุณภาพน้ำดื่มสำหรับการผลิตน้ำประปาของกรมการประปานครหลวง
เกณฑ์ลำแล : ความเค็ม < 0.25 g/l, ความนำไฟฟ้า < 500 µS/cm, ออกซิเจนในน้ำ > 2 mg/l, กรด-ด่าง ระหว่าง 5-9
เกณฑ์สะพานพระนั่งเกล้า และ รพ.ศิริราช : ความเค็ม < 1.80 g/l (อ้างอิงฝ่ายคุณภาพน้ำ)
เกณฑ์สำรับการเกษตร : ความเค็ม < 2 g/l, ความนำไฟฟ้า < 4,000 µS/cm



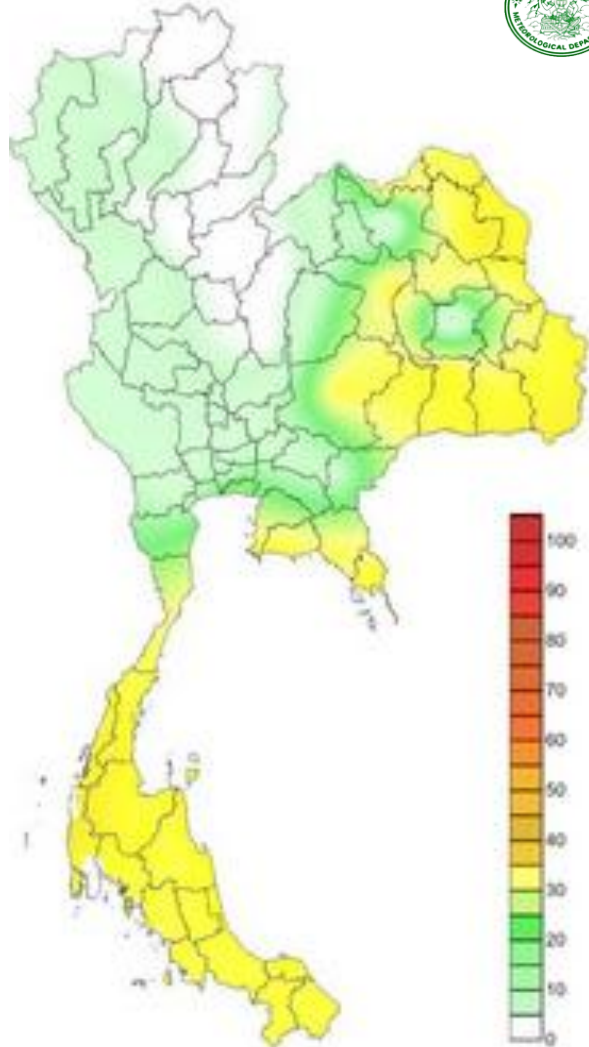
คาดการณ์ ฝนและอากาศ 24 ชั่วโมงข้างหน้า

วันที่ 26 มิ.ย. 60 ประเทศไทยยังคงมีฝนฟ้าคะนองต่อเนื่องและมีฝนตกหนักบางแห่งบริเวณภาคตะวันออกเฉียงเหนือ ภาคตะวันออก และภาคใต้ (หนองคาย บึงกาฬ สกลนคร นครพนม มุกดาหาร ขอนแก่น กาฬสินธุ์ อัญญาเจริญ อุบลราชธานี ศรีสะเกษ สุรินทร์ บุรีรัมย์ และนครราชสีมา ระยอง จันทบุรี และตราด ชุมพร สุราษฎร์ธานี นครศรีธรรมราช พัทลุง สงขลา ยะลา ปัตตานี และนราธิวาส ระนอง พังงา ภูเก็ต กระบี่ ตรัง สตูล และกทม. ในช่วงบ่ายถึงค่ำ) คลื่นลมบริเวณทะเลอันดามันตอนบน และอ่าวไทยตอนบนมีกำลังปานกลาง ชาวเรือควรเดินเรือด้วยความระมัดระวัง

ภาค	% ฝน	เทียบกับเมื่อวาน
ภาคเหนือ	40	เท่ากับเมื่อวาน
ภาคทว. เฉียงเหนือ	60	เท่ากับเมื่อวาน
ภาคกลาง	60	เท่ากับเมื่อวาน
ภาคตะวันออกเฉียง	60	เท่ากับเมื่อวาน
ภาคใต้ฝั่งตะวันออก	60	น้อยกว่าเมื่อวาน
ภาคใต้ฝั่งตะวันตก	70	น้อยกว่าเมื่อวาน
กทม.และปริมณฑล	60	เท่ากับเมื่อวาน



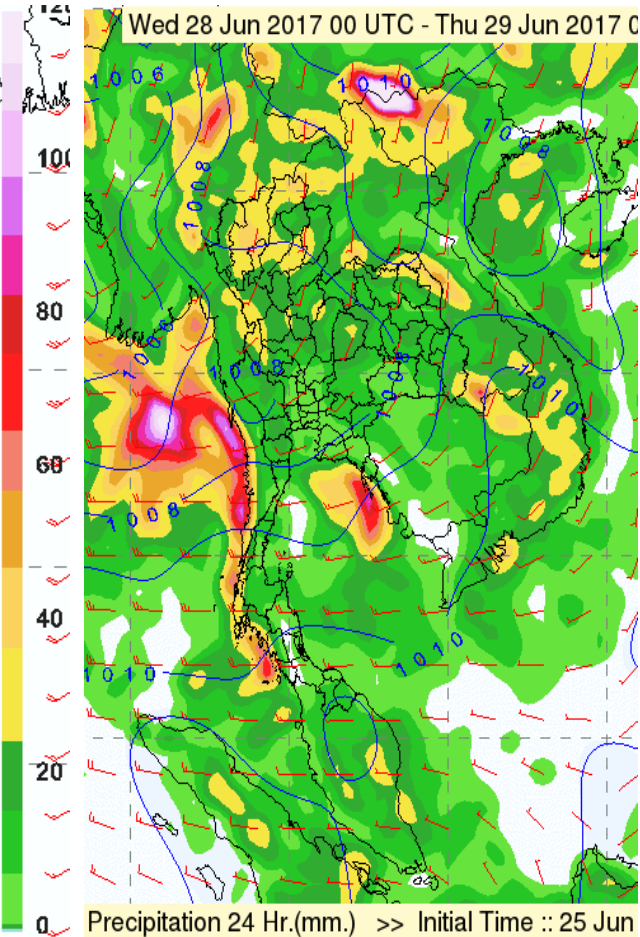
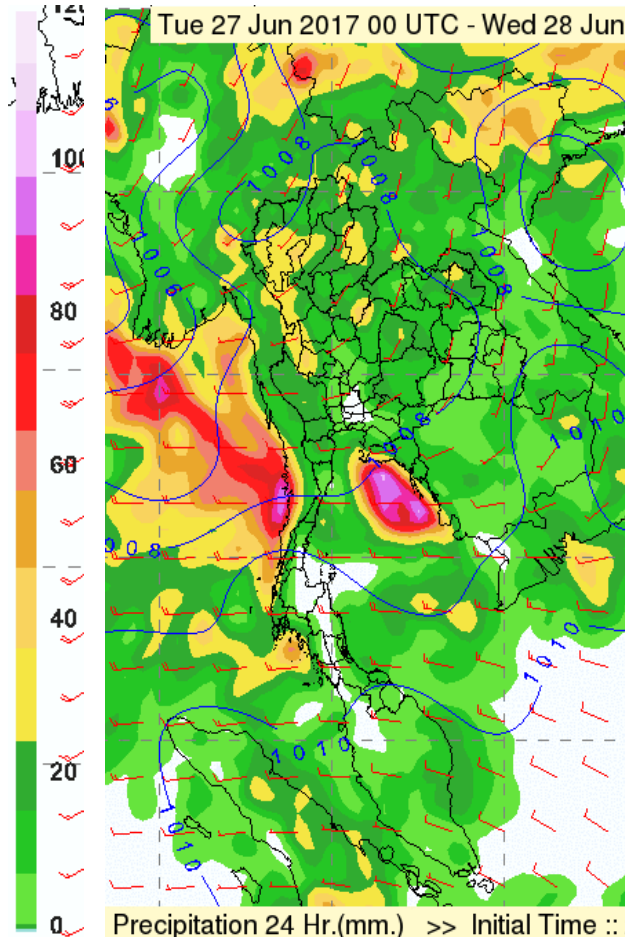
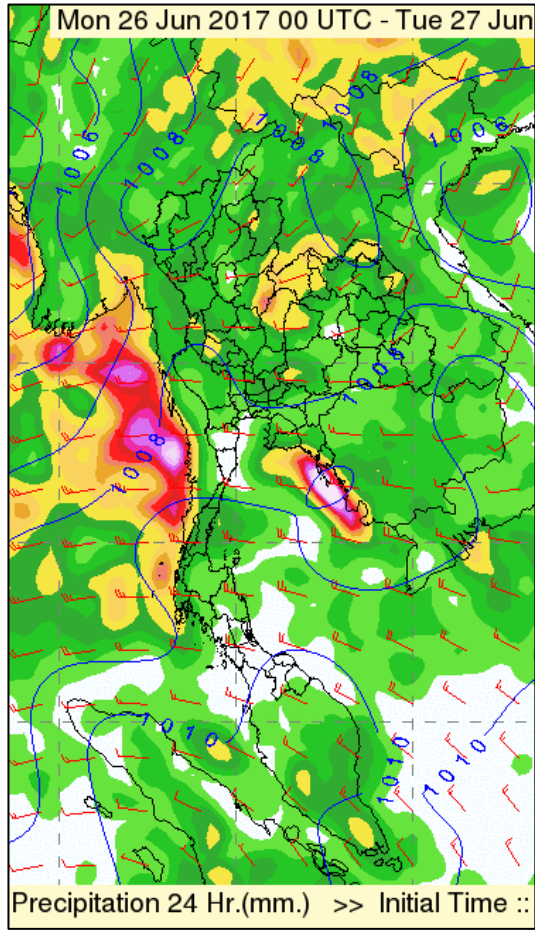
คาดการณ์อุณหภูมิอากาศและฝน



คาดการณ์ฝนสะสม 24 ชม.(มิลลิเมตร)

ภาค	ลักษณะอากาศ พื้นที่จังหวัด	% ฝน	เทียบกับเมื่อวาน
ภาคเหนือ	มีฝนฟ้าคะนอง ส่วนมากบริเวณจังหวัดแม่ฮ่องสอน เชียงใหม่ ลำพูน ลำปาง ตาก กำแพงเพชร และพิษณุโลก อุณหภูมิ 24-35 องศาC	40	เท่ากับเมื่อวาน
ภาคตะวันออกเฉียงเหนือ	มีฝนฟ้าคะนอง และมีฝนตกหนักบางแห่ง ส่วนมากบริเวณจังหวัดหนองคาย บึงกาฬ สกลนคร นครพนม มุกดาหาร ขอนแก่น กาฬสินธุ์ อัญญาเจริญ อุบลราชธานี ศรีสะเกษ สุรินทร์ บุรีรัมย์ และนครราชสีมา อุณหภูมิ 24-35 องศาC	60	เท่ากับเมื่อวาน
ภาคกลาง	มีฝนฟ้าคะนอง บริเวณจังหวัดราชบุรีและกาญจนบุรี อุณหภูมิ 24-35 องศาC	60	เท่ากับเมื่อวาน
ภาคตะวันออก	มีฝนฟ้าคะนอง และมีฝนตกหนักบางแห่ง ส่วนมากบริเวณจังหวัดระยอง จันทบุรี และตราด 24-35 องศาC ทะเลมีคลื่นสูงประมาณ 1-2 ม.	60	เท่ากับเมื่อวาน
ภาคใต้ฝั่งตะวันออก	มีฝนฟ้าคะนอง และมีฝนตกหนักบางแห่งส่วนมากบริเวณจังหวัดชุมพร สุราษฎร์ธานี นครศรีธรรมราช พัทลุง สงขลา ยะลา ปัตตานี และนราธิวาส อุณหภูมิ 23-34 องศาC ทะเลมีคลื่นสูงประมาณ 1 เมตร	60	น้อยกว่าเมื่อวาน
ภาคใต้ฝั่งตะวันตก	มีฝนฟ้าคะนอง และมีฝนตกหนักบางแห่ง ส่วนมากบริเวณจังหวัดระนอง พังงา ภูเก็ต กระบี่ ตรัง และสตูล อุณหภูมิ 21-32 องศาC ทะเลมีคลื่นสูงประมาณ 1-2เมตร	70	น้อยกว่าเมื่อวาน
กทม.และปริมณฑล	มีฝนฟ้าคะนอง ส่วนมากในช่วงบ่ายถึงค่ำ อุณหภูมิ 26-36 องศาC	60	เท่ากับเมื่อวาน

คาดการณ์ ฝนและอากาศ 3 วันข้างหน้า



วันที่ 26 มิ.ย. 60 ประเทศไทยยังคงมีฝนฟ้าคะนองต่อเนื่องและมีฝนตกหนักบางแห่งบริเวณภาคตะวันออกเฉียงเหนือ ภาคตะวันออก และภาคใต้คลื่นลมบริเวณทะเลอันดามันตอนบน และอ่าวไทยตอนบนมีกำลังปานกลาง ชาวเรือควรเดินเรือด้วยความระมัดระวัง

วันที่ 27 - 28 มิ.ย. 60 ประเทศไทยจะมีปริมาณฝนเพิ่มขึ้น และมีฝนตกหนักบางพื้นที่ สำหรับบริเวณทะเลอันดามันตอนบน มีคลื่นสูงประมาณ 2 เมตร ประชาชนควรระวังอันตรายจากฝนตกหนักและฝนที่ตกสะสม เพิ่มความระมัดระวังในการสัญจร ชาวเรือบริเวณทะเลอันดามันตอนบนควรเดินเรือด้วยความระมัดระวัง

พื้นที่ประสบอุทกภัย น้ำป่าไหลหลาก ดินโคลนถล่ม น้ำท่วมขังรอการระบาย ปี 2557 – 2560 ข้อมูลวันที่ 25 มิถุนายน 2557-2560

ปี 2557



■ น้ำท่วม 1 จังหวัด
ชุมพร

ปี 2558



ปี 2559



ปี 2560



■ น้ำท่วม 1 จังหวัด
ลพบุรี
■ น้ำหลาก - จังหวัด

■ น้ำรอการระบาย 3 จังหวัด
อุดรธานี สกลนคร นครราชสีมา

