

# รายงานสถานการณ์น้ำลุ่มน้ำทะเลสาบสงขลา

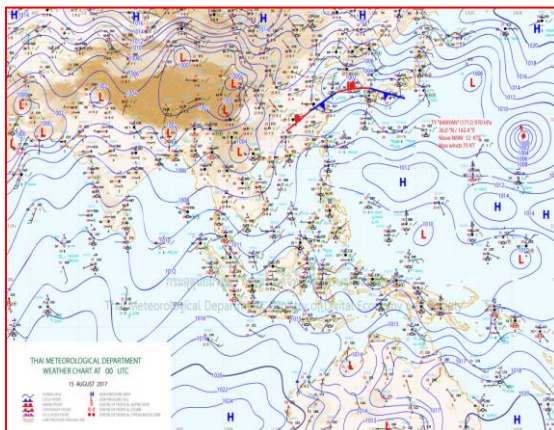
## วันที่ 15 สิงหาคม 2560

### 1) สภาพภูมิอากาศ

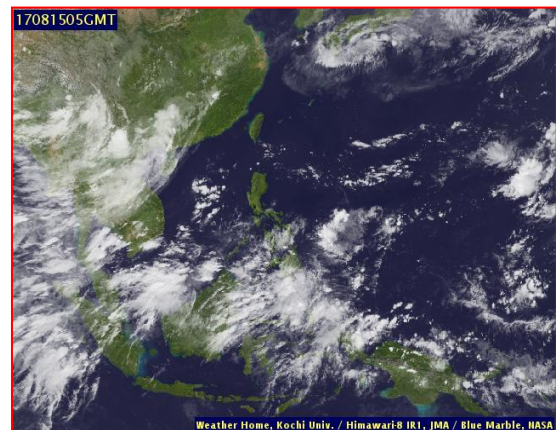
ลักษณะอากาศทั่วไป (ที่มา: กรมอุตุนิยมวิทยา)

พยากรณ์อากาศ 24 ชั่วโมงข้างหน้า ภาคใต้ทั้งสองฝั่ง โดยเฉพาะตั้งแต่จังหวัดนครศรีธรรมราชลงไป มีฝนตกชุกหนาแน่นกับมีฝนตกหนักถึงหนักมากบางพื้นที่ ส่วนภาคเหนือ บริเวณจังหวัดแม่ฮ่องสอน เชียงใหม่ เชียงราย พะเยา น่าน และตาก ภาคตะวันออกเฉียงเหนือ บริเวณจังหวัดหนองบัวลำภู อุดรธานี หนองคาย และบึงกาฬ ภาคตะวันออก บริเวณจังหวัดระยอง จันทบุรี และตราด มีฝนพึมพามากขึ้นกับมีฝนตกหนักบางพื้นที่ ขอให้ประชาชนในบริเวณพื้นที่เสี่ยงภัยระวังอันตรายจากฝนตกหนัก ฝนที่ตกสะสมและน้ำท่วมฉับพลัน น้ำไหลหลากไว้ด้วย สำหรับกรุงเทพมหานครและปริมณฑล ใน 24 ชั่วโมงข้างหน้า ยังคงมีฝนตกหนักได้บางพื้นที่ ส่วนคลื่นลมบริเวณทะเลอันดามัน มีกำลังแรงขึ้น โดยมีคลื่นสูง 2-3 เมตร ขอให้ชาวเรือบริเวณทะเลอันดามันควรเดินเรือด้วยความระมัดระวัง และเรือเล็กควรงดออกจากฝั่งในระยะ 2-3 วันนี้

สภาพอากาศภาคใต้ฝั่งตะวันออก มีเมฆเป็นส่วนมาก กับมีฝนฟ้าคะนอง ร้อยละ 70 ของพื้นที่ และมีฝนตกหนักบางแห่ง บริเวณจังหวัดนครศรีธรรมราช พัทลุง สงขลา ปัตตานี ยะลา และนราธิวาส อุณหภูมิต่ำสุด 22-26 องศาเซลเซียส อุณหภูมิสูงสุด 33-35 องศาเซลเซียส ผลคาดการณ์ปริมาณน้ำฝนล่วงหน้า 1-7 วัน มีฝนฟ้าคะนองร้อยละ 40-60 ของพื้นที่ ตลอดช่วง และมีฝนตกหนักบางพื้นที่ ลมตะวันตกเฉียงใต้ ความเร็ว 20 - 35 กม./ชม. ทะเลมีคลื่นสูง 1-2 เมตร ห่างฝั่งทะเลคลื่นสูงประมาณ 2 เมตร อุณหภูมิต่ำสุด 23-26 องศาเซลเซียส อุณหภูมิสูงสุด 32-34 องศาเซลเซียส



แผนที่อากาศ วันที่ 15 ส.ค. 2560 เวลา 07.00 น.



ภาพถ่ายจากดาวเทียม วันที่ 15 ส.ค. 2560

## 2) สถานการณ์ฝน

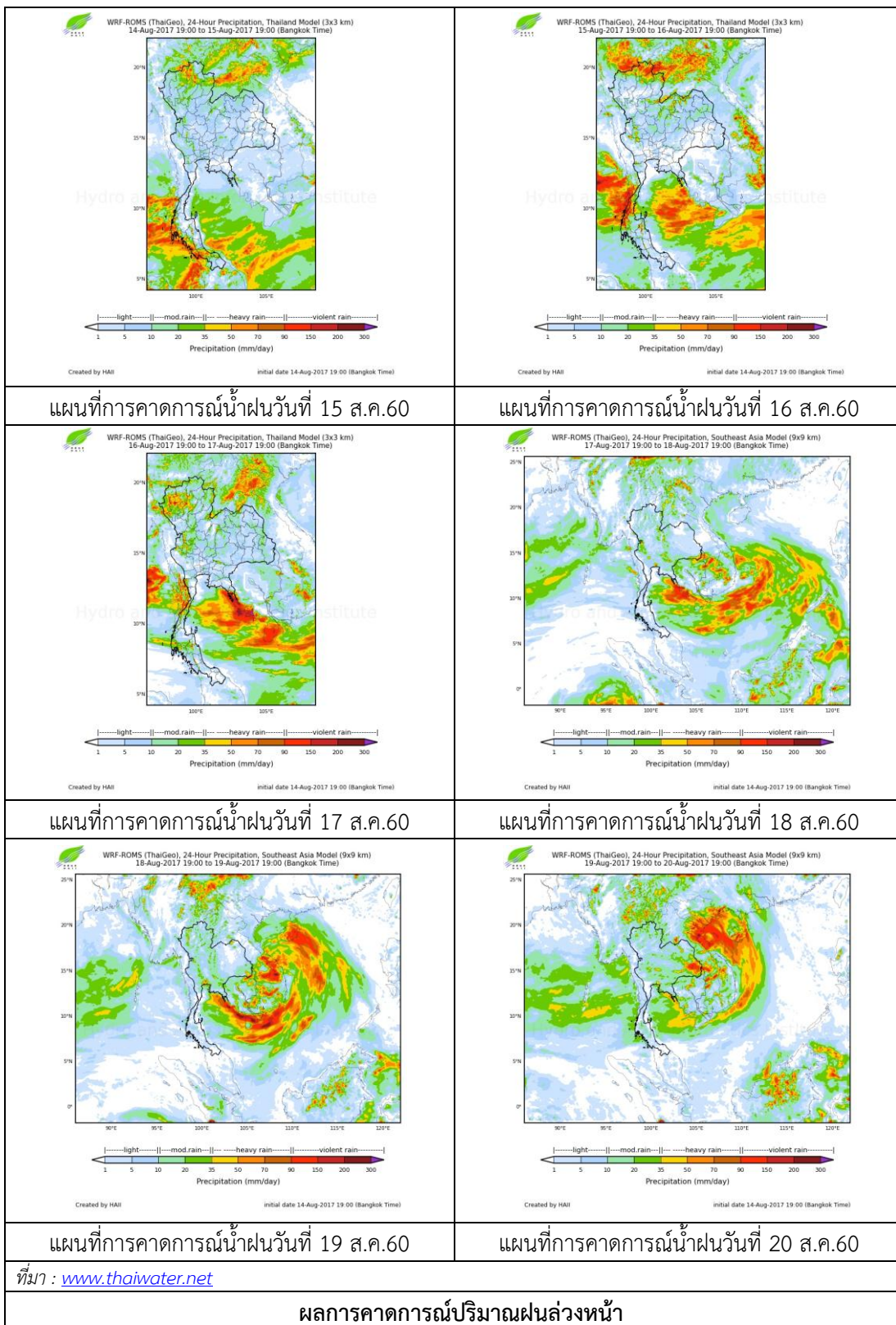
จากข้อมูลสถานการณ์ฝนในพื้นที่ลุ่มน้ำทะเลสาบสงขลาของวันที่ 15 สิงหาคม 2560 จากกรมทรัพยากรน้ำ กรมอุตุนิยมวิทยา กรมชลประทาน และสถาบันสารสนเทศทรัพยากรน้ำและการเกษตร (องค์การมหาชน) พบว่า มีฝนตกในพื้นที่ บริเวณอำเภอศรีบรรพต ป่าบอน กงหรา ศรีนครินทร์ ตะโหมด บางแก้ว และอำเภอเมือง จังหวัดพัทลุง บริเวณอำเภอสะเดา คลองหอยโข่ง หาดใหญ่ บางกล่ำ รัตภูมิ สทิงพระ และอำเภอเมือง จังหวัดสงขลา ปริมาณฝน “ฝ” – 38.6 มิลลิเมตร

ข้อมูลสถานการณ์ฝนในพื้นที่ลุ่มน้ำทะเลสาบสงขลา ณ วันที่ 15 สิงหาคม 2560 เวลา 07.00 น.

ลำดับ	สถานี	ปริมาณฝน (มม.)
1	อ.ศรีบรรพต จ.พัทลุง	“ฝ”
2	อ.ป่าบอน จ.พัทลุง	34.2
3	อ.กงหรา จ.พัทลุง	38.6
4	อ.ศรีนครินทร์ จ.พัทลุง	20.0
5	อ.ตะโหมด จ.พัทลุง	23.0
6	อ.บางแก้ว จ.พัทลุง	17.5
7	ศูนย์อุทกวิทยา อ.เมือง จ.พัทลุง	7.3
8	ต.พังงา อ.สะเดา จ.สงขลา	7.5
9	บ้านบางศาลา อ.คลองหอยโข่ง จ.สงขลา	3.0
10	สำนักงานเกษตรอ.หาดใหญ่ จ.สงขลา	16.4
11	อ.บางกล่ำ จ.สงขลา	10.5
12	อ.รัตภูมิ จ.สงขลา	21.3
13	อ.สทิงพระ จ.สงขลา	0.5
14	ต.บ่อยาง อ.เมือง จ.สงขลา	34.1

หมายเหตุ “ฝ” คือ ฝนวัดปริมาณไม่ได้ (ต่ำกว่า 0.1 มิลลิเมตร)

สถานการณ์น้ำฝน



3) ข้อมูลปริมาณน้ำในลำน้ำ

ลุ่มน้ำทะเลสาบสงขลา ปัจจุบันสถานการณ์น้ำในลำน้ำโดยทั่วไปยังคงอยู่ในภาวะปกติ (ระดับน้ำต่ำกว่าระดับตลิ่งต่ำสุด) ระดับน้ำในลำน้ำส่วนใหญ่มีแนวโน้มลดลงและเพิ่มขึ้นในบางพื้นที่

**สถานการณ์น้ำท่า** (11 - 15 ส.ค. 2560 ที่มา : กรมชลประทาน)

สถานี	แม่น้ำ	อำเภอ	จังหวัด	ระดับตลิ่ง	ศุกร์	เสาร์	อาทิตย์	จันทร์	อังคาร
				ปริมาณน้ำ(ลบ.ม./วิ.)	11 ส.ค.	12 ส.ค.	13 ส.ค.	14 ส.ค.	15 ส.ค.
X.170	คลองลำ	ศรีนครินทร์	พัทลุง	25.20	20.20	20.19	20.19	20.45	20.22
				580.00	3.80	3.60	3.60	10.50	4.24
X.265	คลองนุ้ย	เมือง	พัทลุง	8.00	6.89	6.84	6.61	6.51	6.68
				7.00	*	*	*	*	*
X.174	คลองหวะ	หาดใหญ่	สงขลา	8.88	4.51	4.50	4.51	4.56	4.55
				388.00	0.75	0.70	0.75	1.00	0.95
X.173A	คลองอู่ตะเภา	สะเดา	สงขลา	15.90	11.20	11.32	12.66	13.22	12.90
				258.00	18.00	19.70	44.38	57.50	49.90
X.90	คลองอู่ตะเภา	คลองหอยโข่ง	สงขลา	8.00	3.24	2.72	3.77	3.77	3.39
				580.00	45.60	24.80	70.50	70.50	51.60
X.44	คลองอู่ตะเภา	หาดใหญ่	สงขลา	7.40	0.28	0.73	1.27	1.77	1.81
				582.00	6.80	15.90	32.80	53.50	55.50

หมายเหตุ \* หมายถึง ไม่มีข้อมูล

ข้อมูลระดับน้ำจากระบบตรวจวัดสภาพทางไกลอัตโนมัติลุ่มน้ำทะเลสาบสงขลา กรมทรัพยากรน้ำ ประจำวันที่ 15 สิงหาคม 2560

**ข้อมูลระดับน้ำ** (13 - 15 ส.ค. 2560 ที่มา : กรมทรัพยากรน้ำ)

สถานี	ตำบล	อำเภอ	จังหวัด	ระดับตลิ่ง (ต่ำสุด)	อาทิตย์	จันทร์	อังคาร	แนวโน้ม (เพิ่ม/ลด)
					13 ส.ค.	14 ส.ค.	15 ส.ค.	
คลองอู่ตะเภาตอนบน	พังงา	สะเดา	สงขลา	19.87	13.50	14.10	13.74	ลดลง
คลองอู่ตะเภาตอนล่าง	หาดใหญ่	หาดใหญ่	สงขลา	8.93	1.47	1.88	1.89	เพิ่มขึ้น
คลองรัตภูมิ	กำแพงเพชร	รัตภูมิ	สงขลา	22.62	14.64	14.15	13.77	ลดลง
คลองตะโหมด(ท่าเขียด)	แม่ขรี	ตะโหมด	พัทลุง	27.94	22.08	22.14	22.08	ลดลง
คลองนาท่อม	ร่วมเมือง	เมือง	พัทลุง	28.85	20.29	20.46	20.30	ลดลง
คลองท่าแนะ	เขาย่า	ศรีบรรพต	พัทลุง	37.56	34.35	34.54	34.64	เพิ่มขึ้น

ปริมาณน้ำในลำน้ำของคลองต่างๆ ในพื้นที่ลุ่มน้ำทะเลสาบสงขลา วันที่ 15 สิงหาคม 2560



สถานีคลองอู่ตะเภาตอนล่าง - ต.หาดใหญ่ อ.หาดใหญ่ จ.สงขลา  
(ลุ่มน้ำทะเลสาบสงขลา)



สถานีคลองตะโหมด (ท่าเขียด) - ต.แม่ขรี อ.ตะโหมด จ.พัทลุง  
(ลุ่มน้ำทะเลสาบสงขลา)



สถานีลำป่า - ต.ลำป่า อ.เมือง จ.พัทลุง  
(ลุ่มน้ำทะเลสาบสงขลา)

4) สรุป

สถานการณ์น้ำในลุ่มน้ำทะเลสาบสงขลาประจำวันที่ 15 สิงหาคม 2560 อยู่ในภาวะปกติ และระดับน้ำในลำน้ำส่วนใหญ่มีแนวโน้มลดลงและเพิ่มขึ้นในบางพื้นที่