



สรุปสถานการณ์น้ำภาคตะวันออก

รายงานสถานการณ์ ณ วันที่ ๑๘ สิงหาคม ๒๕๖๐

๑) ปริมาณน้ำกักเก็บในอ่างเก็บน้ำ จำนวน ๑๑ อ่าง เท่ากับ ๗๖๑.๙๕ ล้านลบ.ม. (ปี๕๙ เท่ากับ ๗๑๔.๙๕ ล้านลบ.ม.) โดยมีปริมาณน้ำกักเก็บในอ่างเก็บน้ำปัจจุบัน เท่ากับ ๕๑๖.๓๗ ล้าน ลบ.ม. หรือคิดเป็น ๖๗.๗๗% ของปริมาณน้ำกักเก็บฯทั้งหมด และเมื่อเทียบกับปีที่แล้ว ได้ข้อมูล ดังนี้

รายการ	หน่วย		
	ล้าน ลบ.ม.	%	ปี ๖๐ เทียบกับ ปี ๕๙ มากกว่า (+)/น้อยกว่า (-) (%)
ปริมาณน้ำกักเก็บฯ วันที่ ๑๘ ส.ค.๕๙	๗๑๔.๙๕	๑๐๐%	+๓๑.๐๗%
ปริมาณน้ำกักเก็บฯ วันที่ ๑๘ ส.ค. ๖๐	๕๑๖.๓๗	๖๗.๗๗%	

๒) ปริมาณความต้องการน้ำเฉลี่ยต่อวัน (คิดจากปริมาณการใช้น้ำ) : ตั้งแต่ ๑ ม.ค. ๒๕๖๐ จนถึงปัจจุบัน มีค่าสะสมเท่ากับ ๙๕๙,๔๘๙ ลบ.ม. ขณะที่ตั้งแต่ ๑ ม.ค. ๒๕๕๙ จนถึงปัจจุบัน มีค่าสะสมเท่ากับ ๗๓๑,๖๐๗ ลบ.ม. โดยแยกเป็นพื้นที่ ดังนี้

พื้นที่	ปริมาณความต้องการน้ำปี ๒๕๕๙ ต่อวัน (ลบ.ม.)	ปริมาณความต้องการน้ำ ตั้งแต่ ๑ ม.ค - ๑๘ ส.ค.๕๙ ต่อวัน (ลบ.ม.)	ปริมาณความต้องการน้ำ ตั้งแต่ ๑ ม.ค - ๑๘ ส.ค. ๖๐ ต่อวัน (ลบ.ม.)	ปริมาณความต้องการน้ำ ปี ๖๐ เทียบกับ ปี ๕๙ ต่อวัน (ลบ.ม.)(%)
I) สัตหีบ-บ้านฉาง-มาบตาพุด	๑๘๖,๗๖๗	๑๖๙,๐๙๖	๒๕๕,๐๓๖	+๘๕,๙๔๑ (+๕๐.๘๒%)
II) ชลบุรี-แหลมฉบัง	๑๙๙,๙๓๑	๑๑๘,๒๘๗	๒๓๒,๓๖๗	๑๑๔,๐๘๐ (+๙๖.๔๔%)
III) พัทยา	๓๑.๖๐๐	๑๕,๓๗๗	๓๗,๗๕๒	+๒๒,๓๗๕ (+๑๔๕.๕๑%)
IV) บ่อวิน	๖๓๐,๙๓๓	๕๒๘,๘๔๘	๔๓๔,๓๓๔	+๕,๔๘๗ (+๐.๘๘%)
รวม	๑,๐๔๙,๒๑๒	๗๓๑,๖๐๗	๙๕๙,๔๘๙	+๒๒๗,๘๘๒ (+๓๑.๑๕%)

๓) ปริมาณน้ำคาดการณ์ปลายปี (อาศัยข้อมูลปริมาณน้ำและการใช้น้ำในอดีต) สามารถคาดการณ์ ปริมาณน้ำโดยเฉลี่ยปลายเดือน ธ.ค. ๒๕๖๐ ได้เท่ากับ ๗๘๒.๐๕ ล้าน ลบ.ม. ซึ่งมีปริมาณน้ำมากกว่าปริมาณน้ำโดยเฉลี่ยปลายเดือน ธ.ค. ๒๕๕๙ (๕๘๓.๗๓ ล้าน ลบ.ม.) อยู่เท่ากับ ๒๕๒.๓๓ ล้าน ลบ.ม.



ที่มาข้อมูล : ศูนย์ประมวลวิเคราะห์สถานการณ์น้ำ และสำนักชลประทานที่ ๙ กรมชลประทาน

สถานการณ์น้ำในพื้นที่ภาคตะวันออก

ณ วันที่ 18 สิงหาคม 2560

สค

อ่างเก็บน้ำ	ความจุที่ระดับกักเก็บ		ปริมาณน้ำในอ่างทั้งหมด		ปริมาณน้ำใช้การได้		ปริมาณน้ำไหลลงอ่าง	ระบายและสูบน้ำออก	จำนวนวันที่ใช้การได้				ปริมาณฝน	พื้นที่	
	ล้าน ลบ.ม.	ล้าน ลบ.ม.	ล้าน ลบ.ม.	% รนก.	ล้าน ลบ.ม.	% รนก.			ก้นอ่าง	น้ำในอ่าง	น้ำก้นอ่าง	รวม			ถึงวันที่
หนองปลาไหล	163.75	13.50	121.9	74%	108.35	72%	7.00	0.69	0.11	245	16	261	5 พ.ค. 61	-	408.00
ดอกกราย	79.41	3.00	54.6	69%	51.56	67%	1.00	0.21	-	365	17	382	3 ก.ย. 61	-	291.00
คลองใหญ่	45.47	3.00	29.8	66%	26.82	63%	1.00	0.05	0.09	-	-	-	-	-	-
ประแสร์	295.00	20.00	179.3	61%	159.25	58%	4.50	2.54	1.99	-	-	-	-	1.80	-
รวมปริมาณน้ำ ZONE I & IV	583.63	39.50	385.49	66%	345.99	64%	13.50	3.482	2.193	142	6	147	12 ม.ค. 61	1.8	
บางพระ	117.00	12.06	88.9	76%	76.86	73%	7.00	0.743	0.30	253	23	276	20 พ.ค. 61	-	130.00
หนองค้อ	21.40	1.00	17.4	81%	16.38	80%	0.50	0.233	0.11	149	5	154	19 ม.ค. 61	-	51.00
รวมปริมาณน้ำ ZONE II	138.40	13.06	106.30	77%	93.24	74%	7.50	0.976	0.413	225	18	243	18 เม.ย. 61	0.0	
มาบประชัน	16.60	0.72	9.0	54%	8.31	52%	0.30	-	0.03	332	12	344	28 ก.ค. 61	-	37.00
หนองกลางดง	7.65	0.28	6.2	82%	5.96	81%	-	-	0.01	365	-	365	18 ส.ค. 61	-	18.50
ซากนอก	7.03	0.40	4.8	68%	4.37	66%	0.15	0.007	0.01	365	21	386	8 ก.ย. 61	-	17.60
ห้วยขมิ้น	4.80	0.25	1.7	36%	1.49	33%	-	0.003	0.00	365	-	365	18 ส.ค. 61	-	11.00
ห้วยสะพาน	3.84	0.30	2.8	73%	2.51	71%	0.10	0.004	0.00	365	25	390	12 ก.ย. 61	-	14.00
รวมปริมาณน้ำ ZONE III	39.92	1.95	24.58	62%	22.63	60%	0.55	0.014	0.046	365	12	377	30 ส.ค. 61	0.0	
รวมปริมาณน้ำ ทั้งสิ้น	761.95	54.51	516.37	68%	461.86	65%	21.55	4.472	2.652	159	7	167	31 ม.ค. 61	1.8	

(จำนวนวันที่ใช้การได้ = ปริมาณน้ำใช้การได้ของวันนี้ / ปริมาณน้ำระบายและสูบน้ำออกเฉลี่ยในรอบ 7 วัน)

อ่างเก็บน้ำ	ปริมาณฝน (มม.)							
	12 ส.ค. 60	13 ส.ค. 60	14 ส.ค. 60	15 ส.ค. 60	16 ส.ค. 60	17 ส.ค. 60	18 ส.ค. 60	สะสม
หนองปลาไหล (1 มม.=0.122)	-	-	-	-	-	-	-	-
ดอกกราย (1 มม.=0.087)	-	-	-	-	-	-	-	-
คลองใหญ่	-	-	-	-	-	-	-	-
ประแสร์	13.40	15.20	1.53	0.80	-	1.20	1.80	33.93
รวม ZONE I	13.4	15.2	1.5	0.8	0.0	1.2	1.8	33.9
บางพระ (1 มม.=0.039)	-	-	-	-	-	-	-	-
หนองค้อ (1 มม.=0.015)	-	-	-	-	-	-	-	-
รวม ZONE II	0.0	0.0	0.0	0.0	0.0	0.0	0.0	0.0
มาบประชัน (1 มม.=0.011)	-	-	-	-	-	-	-	-
หนองกลางดง (1 มม.=0.006)	-	-	-	-	-	-	-	-
ซากนอก (1 มม.=0.005)	-	-	-	-	-	-	-	-
ห้วยขมิ้น (1 มม.=0.003)	-	-	-	-	-	-	-	-
ห้วยสะพาน (1 มม.=0.004)	-	-	-	-	-	-	-	-
รวม ZONE III	0.0	0.0	0.0	0.0	0.0	0.0	0.0	0.0
รวม ทั้งสิ้น	13.4	15.2	1.5	0.8	0.0	1.2	1.8	33.9



หมายเหตุ : สถานการณ์น้ำในพื้นที่ภาคตะวันออกวันนี้ มีปริมาณน้ำในอ่างทั้งหมด มากกว่า 150 ล้าน ลบ.ม. อยู่ในเกณฑ์ปกติ



ศูนย์ป้องกันวิกฤติน้ำ กรมทรัพยากรน้ำ

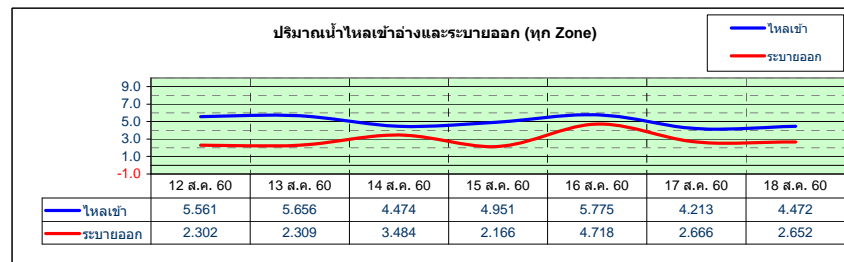
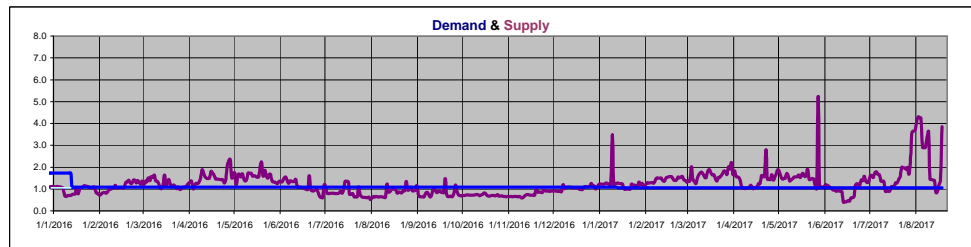
www.dwr.go.th

สถานการณ์น้ำในพื้นที่ภาคตะวันออก ณ ปี 2560

ณ. วันที่ 18 สิงหาคม 2560

หน่วย : ล้าน ลบ.ม.

อ่างเก็บน้ำ, ล้าน ลบ.ม	หนองปลาไหล	ตลิ่งทราย	คลองใหญ่	ประแสร์	รวมปริมาณ ZONE I+IV	บางพระ	หนองค้อ	รวมปริมาณ ZONE II	มาบประชัน	หนองกลางดง	ชากนอ	ห้วยซุนจิต	ห้วยสะพาน	รวมปริมาณ ZONE III	รวมปริมาณ ทั้งสิ้น
ความจุที่ระดับกักเก็บ	163.75	79.41	45.47	295.00	16.50	117.00	21.40	13.06	16.60	7.65	7.03	4.80	3.84	1.95	31.51
Dead storage	13.50	3.00	3.00	20.00	16.50	12.06	1.00	13.06	0.72	0.28	0.40	0.25	0.30	1.95	31.51
ปริมาณฝนสะสมในรอบ 7 วันล่าสุดที่แล้ว (มม.)	-	-	-	-	-	-	-	-	-	-	-	-	-	-	-
ปริมาณฝนสะสมในรอบ 7 วันถึงปัจจุบัน (มม.)	-	-	62.50	33.93	31.101	2.566	1.208	3.774	0.127	0.006	0.056	0.018	0.020	0.227	35.102
ปริมาณน้ำไหลลงอ่างสะสมในรอบ 7 วันถึงปัจจุบัน	5.787	1.722	1.542	22.050	31.101	2.566	1.208	3.774	0.127	0.006	0.056	0.018	0.020	0.227	35.102
ระบายและสูบน้ำออกสะสมในรอบ 7 วันถึงปัจจุบัน	3.096	0.423	1.636	11.930	17.085	2.130	0.767	2.897	0.175	0.042	0.049	0.021	0.028	0.315	20.297
น้ำไหลลงอ่าง - ระบายออก (มากกว่า +, น้อยกว่า -)	2.691	1.299	-0.094	10.120	14.016	0.436	0.441	0.877	-0.048	-0.036	0.007	-0.003	-0.008	-0.088	14.805
ปริมาณน้ำในอ่างทั้งหมด															
12 ส.ค. 60	120.039	56.155	29.279	171.900	377.373	88.774	16.940	105.714	9.111	6.344	4.802	1.744	2.820	24.821	507.908
13 ส.ค. 60	120.039	55.778	29.915	174.000	379.732	88.774	16.940	105.714	9.111	6.332	-	1.738	2.812	24.795	510.241
14 ส.ค. 60	119.858	55.402	30.097	175.750	381.107	88.627	16.900	105.527	9.070	6.320	4.830	1.738	2.805	24.763	511.397
15 ส.ค. 60	119.858	55.121	30.097	177.500	382.576	88.627	17.100	105.727	9.049	6.308	4.830	1.738	2.805	24.730	513.033
16 ส.ค. 60	121.126	54.934	30.097	178.550	384.707	88.480	17.260	105.740	9.090	6.284	4.788	1.738	2.805	24.705	515.152
17 ส.ค. 60	121.669	54.748	29.915	178.900	385.232	88.480	17.260	105.740	9.070	6.260	4.774	1.738	2.805	24.647	515.619
18 ส.ค. 60	121.850	54.562	29.823	179.250	385.485	88.921	17.380	106.301	9.028	6.236	4.774	1.738	2.805	24.581	516.367
ปริมาณน้ำใช้การได้															
12 ส.ค. 60	106.539	53.155	26.279	151.900	337.873	76.714	15.940	92.654	8.391	6.064	4.402	1.494	2.520	22.871	453.398
13 ส.ค. 60	106.539	52.778	26.915	154.000	340.232	76.714	15.940	92.654	8.391	6.052	4.402	1.488	2.512	22.845	455.731
14 ส.ค. 60	106.358	52.402	27.097	155.750	341.607	76.567	15.900	92.467	8.350	6.040	4.430	1.488	2.505	22.813	456.887
15 ส.ค. 60	106.358	52.121	27.097	157.500	343.076	76.567	16.100	92.667	8.329	6.028	4.430	1.488	2.505	22.780	458.523
16 ส.ค. 60	107.626	51.934	27.097	158.550	345.207	76.420	16.260	92.680	8.370	6.004	4.388	1.488	2.505	22.755	460.642
17 ส.ค. 60	108.169	51.748	26.915	158.900	345.732	76.420	16.260	92.680	8.350	5.980	4.374	1.488	2.505	22.697	461.109
18 ส.ค. 60	108.350	51.562	26.823	159.250	345.985	76.861	16.380	93.241	8.308	5.956	4.374	1.488	2.505	22.631	461.857
ปริมาณน้ำไหลลงอ่าง															
12 ส.ค. 60	1.044	0.553	0.135	3.080	4.812	0.586	0.109	0.695	0.041	0.006	-	0.003	0.004	0.054	5.561
13 ส.ค. 60	0.517	0.126	0.771	3.780	5.194	0.300	0.112	0.412	0.043	-	0.007	-	-	0.050	5.656
14 ส.ค. 60	0.280	0.167	0.319	3.430	4.196	0.165	0.073	0.238	0.035	-	0.007	-	0.003	0.040	4.474
15 ส.ค. 60	0.477	0.252	0.136	3.440	4.305	0.306	0.305	0.611	0.021	-	0.007	0.003	0.004	0.035	4.951
16 ส.ค. 60	1.756	0.206	0.136	3.240	5.338	0.163	0.267	0.430	-	-	-	0.003	0.004	0.007	5.775
17 ส.ค. 60	1.023	0.211	-	2.540	3.774	0.303	0.109	0.412	0.020	0.020	-	0.003	0.004	0.027	4.213
18 ส.ค. 60	0.690	0.207	0.045	2.540	3.482	0.743	0.233	0.976	-	-	0.007	0.003	0.004	0.014	4.472
ปริมาณน้ำไหลลงอ่างสะสมในรอบ 7 วัน	5.787	1.722	1.542	22.050	31.101	2.566	1.208	3.774	0.127	0.006	0.056	0.018	0.020	0.227	35.102
ระบายและสูบน้ำออก															
12 ส.ค. 60	0.110	0.141	0.093	1.490	1.834	0.298	0.109	0.407	0.041	0.006	0.007	0.003	0.004	0.061	2.302
13 ส.ค. 60	0.110	0.141	0.093	1.490	1.834	0.300	0.112	0.412	0.043	0.006	0.007	0.003	0.004	0.063	2.309
14 ส.ค. 60	1.272	0.141	0.093	1.490	2.996	0.312	0.113	0.425	0.043	0.006	0.007	0.003	0.004	0.063	3.484
15 ส.ค. 60	0.110	-	0.093	1.490	1.693	0.306	0.105	0.411	0.042	0.006	0.007	0.003	0.004	0.062	2.166
16 ส.ค. 60	1.274	-	1.078	1.990	4.342	0.310	0.107	0.417	-0.061	0.006	0.007	0.003	0.004	-0.041	4.718
17 ส.ค. 60	0.110	-	0.093	1.990	2.193	0.303	0.109	0.412	0.041	0.006	0.007	0.003	0.004	0.061	2.666
18 ส.ค. 60	0.110	-	0.093	1.990	2.193	0.301	0.112	0.413	0.026	0.006	0.007	0.003	0.004	0.046	2.652
ระบายและสูบน้ำออกสะสมในรอบ 7 วัน	3.096	0.423	1.636	11.930	17.085	2.130	0.767	2.897	0.175	0.042	0.049	0.021	0.028	0.315	20.297



สรุปสถานการณ์น้ำภาคตะวันออก

ณ.วันที่ 18 สิงหาคม 2560

1 ปริมาณน้ำกักเก็บ จำนวน 11 อ่าง (เต็มอ่าง)	=	761.95	ล้าน ลบ.ม.		
2 ปริมาณน้ำปลาย เดือน ธ.ค. 2559 โดยเฉลี่ย	=	529.13	ล้าน ลบ.ม.	=	69.44 %
3 ปริมาณน้ำเมื่อวันที่					
16 สิงหาคม 2560	=	515.15	ล้าน ลบ.ม.	=	67.61 %
17 สิงหาคม 2560	=	515.62	ล้าน ลบ.ม.	=	67.67 %
18 สิงหาคม 2560	=	516.37	ล้าน ลบ.ม.	=	67.77 %
} (ของปริมาณการกักเก็บทั้ง 11 อ่าง)					
4 ปริมาณน้ำคาดการณ์ปลายเดือน ธ.ค. 2560 โดยเฉลี่ย	=	782.05	ล้าน ลบ.ม.	=	102.64 % (ของปริมาณการกักเก็บทั้ง 11 อ่าง)
เทียบกับปลายเดือน ธ.ค. 2559 โดยเฉลี่ย	มากกว่าผู้เท่ากับ	252.93	ล้าน ลบ.ม.	=	33.19 % (ของปริมาณการกักเก็บทั้ง 11 อ่าง)
5 ปริมาณความต้องการน้ำทั้งหมด ปี 2559	=	384.01	ล้าน ลบ.ม.	=	50.40 % (ของปริมาณการกักเก็บทั้ง 11 อ่าง)
ปริมาณความต้องการน้ำทั้งหมดตั้งแต่ 1 ม.ค.ถึงปัจจุบัน	=	350.21	ล้าน ลบ.ม.	=	45.96 % (ของปริมาณการกักเก็บทั้ง 11 อ่าง)
6 ปริมาณน้ำก้นอ่างที่ใช้การไม่ได้ จำนวน 11 อ่าง	=	54.51	ล้าน ลบ.ม.	=	7.13 % (ของปริมาณการกักเก็บทั้ง 11 อ่าง)
รวมปริมาณความต้องการน้ำทั้งหมด	=	404.72	ล้าน ลบ.ม.	=	53.12 % (ของปริมาณการกักเก็บทั้ง 11 อ่าง)
7 ปริมาณน้ำเมื่อวันที่					
18 สิงหาคม 2560	=	516.37	ล้าน ลบ.ม.	=	67.77 % (ของปริมาณการกักเก็บทั้ง 11 อ่าง)
ปริมาณน้ำปัจจุบันเทียบกับปริมาณความต้องการน้ำทั้งหมดข้อ 6	มากกว่าผู้เท่ากับ	111.64	ล้าน ลบ.ม.	=	14.65 % (ของปริมาณการกักเก็บทั้ง 11 อ่าง)



ศูนย์ป้องกันวิกฤติน้ำ กรมทรัพยากรน้ำ
www.dwr.go.th

สรุปการคาดการณ์สถานการณ์น้ำภาคตะวันออก

ณ.วันที่ 18 สิงหาคม 2560

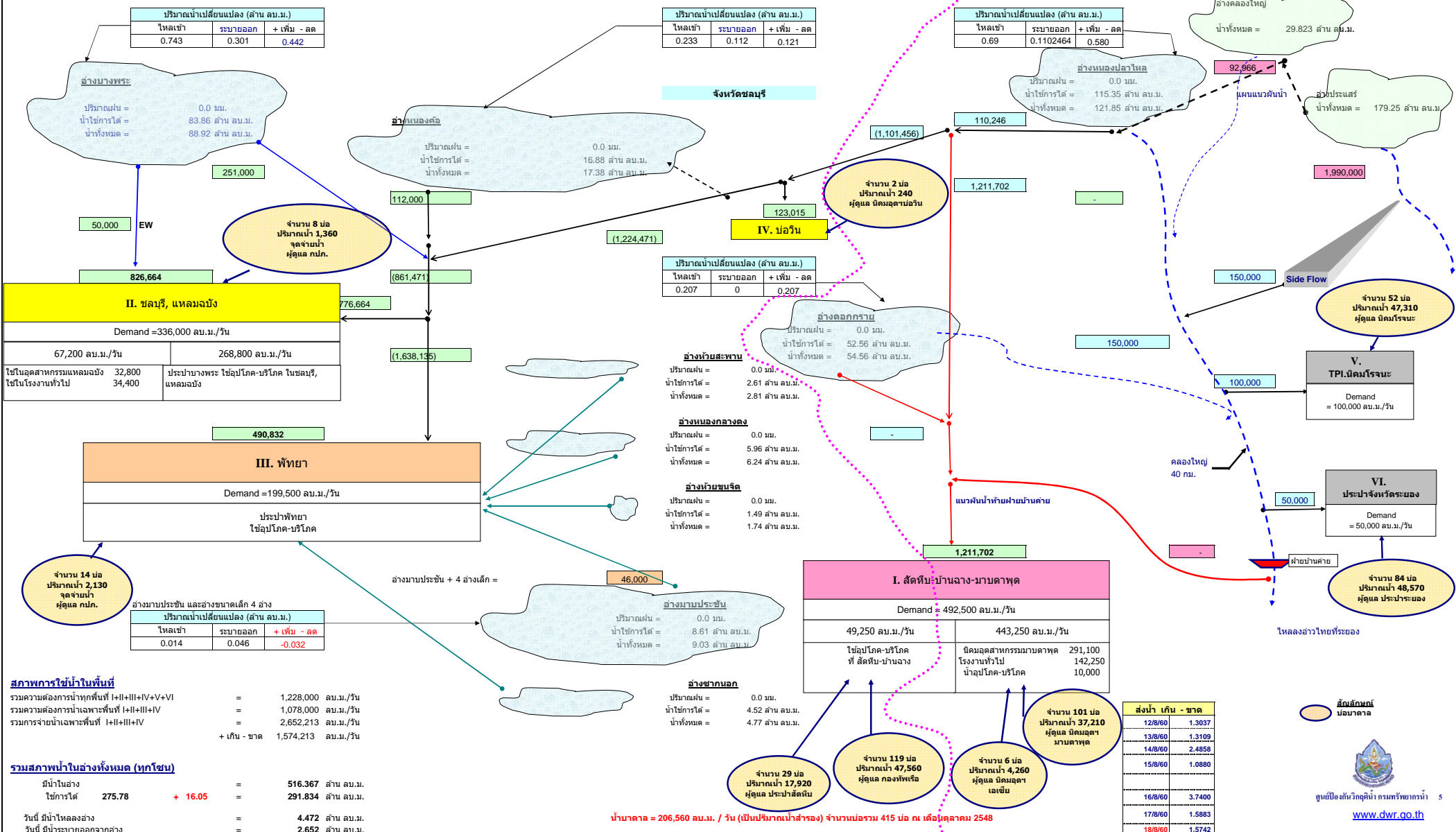
1 ข้อมูลปริมาณน้ำที่ผ่านมา (11 อ่าง)	ปี 2559			
ปริมาณน้ำในอ่าง ณ.วันที่ 31 มกราคม 2559	535.8	ล้าน ลบ.ม.	70.3%	
ปริมาณน้ำในอ่าง ณ.วันที่ 29 กุมภาพันธ์ 2559	478.4	ล้าน ลบ.ม.	62.8%	
ปริมาณน้ำในอ่าง ณ.วันที่ 31 มีนาคม 2559	408.4	ล้าน ลบ.ม.	53.6%	
ปริมาณน้ำในอ่าง ณ.วันที่ 30 เมษายน 2559	336.1	ล้าน ลบ.ม.	44.1%	
ปริมาณน้ำในอ่าง ณ.วันที่ 31 พฤษภาคม 2559	275.8	ล้าน ลบ.ม.	36.2%	
ปริมาณน้ำในอ่าง ณ.วันที่ 30 มิถุนายน 2559	245.9	ล้าน ลบ.ม.	32.3%	
ปริมาณน้ำในอ่าง ณ.วันที่ 31 กรกฎาคม 2559	282.3	ล้าน ลบ.ม.	37.0%	
ปริมาณน้ำในอ่าง ณ.วันที่ 31 สิงหาคม 2559	283.1	ล้าน ลบ.ม.	37.1%	
ปริมาณน้ำในอ่าง ณ.วันที่ 30 กันยายน 2559	366.4	ล้าน ลบ.ม.	48.1%	
ปริมาณน้ำในอ่าง ณ.วันที่ 31 ตุลาคม 2559	530.4	ล้าน ลบ.ม.	69.6%	
ปริมาณน้ำในอ่าง ณ.วันที่ 30 พฤศจิกายน 2559	569.7	ล้าน ลบ.ม.	74.8%	
ปริมาณน้ำในอ่าง ณ.วันที่ 31 ธันวาคม 2559	529.1	ล้าน ลบ.ม.	69.4%	
2 คาดการณ์สถานการณ์น้ำ (11 อ่าง)	ปี 2560			(ปี 2548 คือปีวิกฤต)
ปริมาณน้ำในอ่าง ณ.วันที่ 31 มกราคม 2560	502.2	ล้าน ลบ.ม.	65.9%	
ปริมาณน้ำในอ่าง ณ.วันที่ 28 กุมภาพันธ์ 2560	451.7	ล้าน ลบ.ม.	59.3%	
ปริมาณน้ำในอ่าง ณ.วันที่ 31 มีนาคม 2560	393.0	ล้าน ลบ.ม.	51.6%	
ปริมาณน้ำในอ่าง ณ.วันที่ 30 เมษายน 2560	372.5	ล้าน ลบ.ม.	48.9%	
ปริมาณน้ำในอ่าง ณ.วันที่ 31 พฤษภาคม 2560	432.8	ล้าน ลบ.ม.	56.8%	
ปริมาณน้ำในอ่าง ณ.วันที่ 30 มิถุนายน 2560	459.0	ล้าน ลบ.ม.	60.2%	
ปริมาณน้ำในอ่าง ณ.วันที่ 31 กรกฎาคม 2560	498.6	ล้าน ลบ.ม.	65.4%	
ปริมาณน้ำในอ่าง ณ.วันที่ 31 สิงหาคม 2560	535.8	ล้าน ลบ.ม.	70.3%	
ปริมาณน้ำในอ่าง ณ.วันที่ 30 กันยายน 2560	653.2	ล้าน ลบ.ม.	85.7%	
ปริมาณน้ำในอ่าง ณ.วันที่ 31 ตุลาคม 2560	725.3	ล้าน ลบ.ม.	95.2%	
ปริมาณน้ำในอ่าง ณ.วันที่ 30 พฤศจิกายน 2560	737.9	ล้าน ลบ.ม.	96.8%	
ปริมาณน้ำในอ่าง ณ.วันที่ 31 ธันวาคม 2560	782.1	ล้าน ลบ.ม.	102.6%	
3 ข้อมูลปริมาณน้ำในอดีต (11 อ่าง)	ปี 2558		ปี 2548	(9 อ่าง ไม่รวมประจวบคีรีขันธ์และคลองใหญ่)
ปริมาณน้ำในอ่าง ณ.วันที่ 31 มกราคม 2558	502.3	ล้าน ลบ.ม.	65.9%	170.3 ล้าน ลบ.ม. 22.3%
ปริมาณน้ำในอ่าง ณ.วันที่ 28 กุมภาพันธ์ 2558	449.7	ล้าน ลบ.ม.	59.0%	141.9 ล้าน ลบ.ม. 18.6%
ปริมาณน้ำในอ่าง ณ.วันที่ 31 มีนาคม 2558	394.6	ล้าน ลบ.ม.	51.8%	113.0 ล้าน ลบ.ม. 14.8%
ปริมาณน้ำในอ่าง ณ.วันที่ 30 เมษายน 2558	356.8	ล้าน ลบ.ม.	46.8%	93.1 ล้าน ลบ.ม. 12.2%
ปริมาณน้ำในอ่าง ณ.วันที่ 31 พฤษภาคม 2558	327.0	ล้าน ลบ.ม.	42.9%	73.3 ล้าน ลบ.ม. 9.6%
ปริมาณน้ำในอ่าง ณ.วันที่ 30 มิถุนายน 2558	309.7	ล้าน ลบ.ม.	40.6%	55.1 ล้าน ลบ.ม. 7.2%
ปริมาณน้ำในอ่าง ณ.วันที่ 31 กรกฎาคม 2558	273.9	ล้าน ลบ.ม.	35.9%	42.1 ล้าน ลบ.ม. 5.5%
ปริมาณน้ำในอ่าง ณ.วันที่ 31 สิงหาคม 2558	290.5	ล้าน ลบ.ม.	38.1%	32.4 ล้าน ลบ.ม. 4.3% *
ปริมาณน้ำในอ่าง ณ.วันที่ 30 กันยายน 2558	501.2	ล้าน ลบ.ม.	65.8%	104.1 ล้าน ลบ.ม. 13.7%
ปริมาณน้ำในอ่าง ณ.วันที่ 31 ตุลาคม 2558	638.3	ล้าน ลบ.ม.	83.8%	174.0 ล้าน ลบ.ม. 22.8%
ปริมาณน้ำในอ่าง ณ.วันที่ 30 พฤศจิกายน 2558	626.8	ล้าน ลบ.ม.	82.3%	242.6 ล้าน ลบ.ม. 31.8%
ปริมาณน้ำในอ่าง ณ.วันที่ 31 ธันวาคม 2558	583.7	ล้าน ลบ.ม.	76.6%	252.2 ล้าน ลบ.ม. 33.1%
4 เปรียบเทียบปริมาณน้ำระหว่างปี	ปี 2560-2559		ปี 2560-2548	(9 อ่าง ไม่รวมประจวบคีรีขันธ์และคลองใหญ่)
เปรียบเทียบปริมาณน้ำ มกราคม	=	-33.5	ล้าน ลบ.ม.	332.0 ล้าน ลบ.ม.
เปรียบเทียบปริมาณน้ำ กุมภาพันธ์	=	-26.7	ล้าน ลบ.ม.	309.8 ล้าน ลบ.ม.
เปรียบเทียบปริมาณน้ำ มีนาคม	=	-15.5	ล้าน ลบ.ม.	280.0 ล้าน ลบ.ม.
เปรียบเทียบปริมาณน้ำ เมษายน	=	36.4	ล้าน ลบ.ม.	279.5 ล้าน ลบ.ม.
เปรียบเทียบปริมาณน้ำ พฤษภาคม	=	157.0	ล้าน ลบ.ม.	359.5 ล้าน ลบ.ม.
เปรียบเทียบปริมาณน้ำ มิถุนายน	=	213.1	ล้าน ลบ.ม.	403.9 ล้าน ลบ.ม.
เปรียบเทียบปริมาณน้ำ กรกฎาคม	=	216.3	ล้าน ลบ.ม.	456.5 ล้าน ลบ.ม.
เปรียบเทียบปริมาณน้ำ สิงหาคม	=	252.7	ล้าน ลบ.ม.	503.4 ล้าน ลบ.ม.
เปรียบเทียบปริมาณน้ำ กันยายน	=	286.8	ล้าน ลบ.ม.	549.1 ล้าน ลบ.ม.
เปรียบเทียบปริมาณน้ำ ตุลาคม	=	194.9	ล้าน ลบ.ม.	551.3 ล้าน ลบ.ม.
เปรียบเทียบปริมาณน้ำ พฤศจิกายน	=	168.2	ล้าน ลบ.ม.	495.4 ล้าน ลบ.ม.
เปรียบเทียบปริมาณน้ำ ธันวาคม	=	252.9	ล้าน ลบ.ม.	529.9 ล้าน ลบ.ม.

สถานการณ์น้ำในพื้นที่ภาคตะวันออก

ณ วันที่ 18 สิงหาคม 2560

หน่วย : ลบ.ม./วัน

* คัดกรองไม่มีน้ำไหลเข้าอ่างและระบายออกตามสภาพใช้งานปกติ



น้ำมาศาล = 206,560 ลบ.ม. / วัน (เป็นปริมาณน้ำสำรอง) จำนวนบ่อรวม 415 บ่อ ณ เดือนตุลาคม 2548

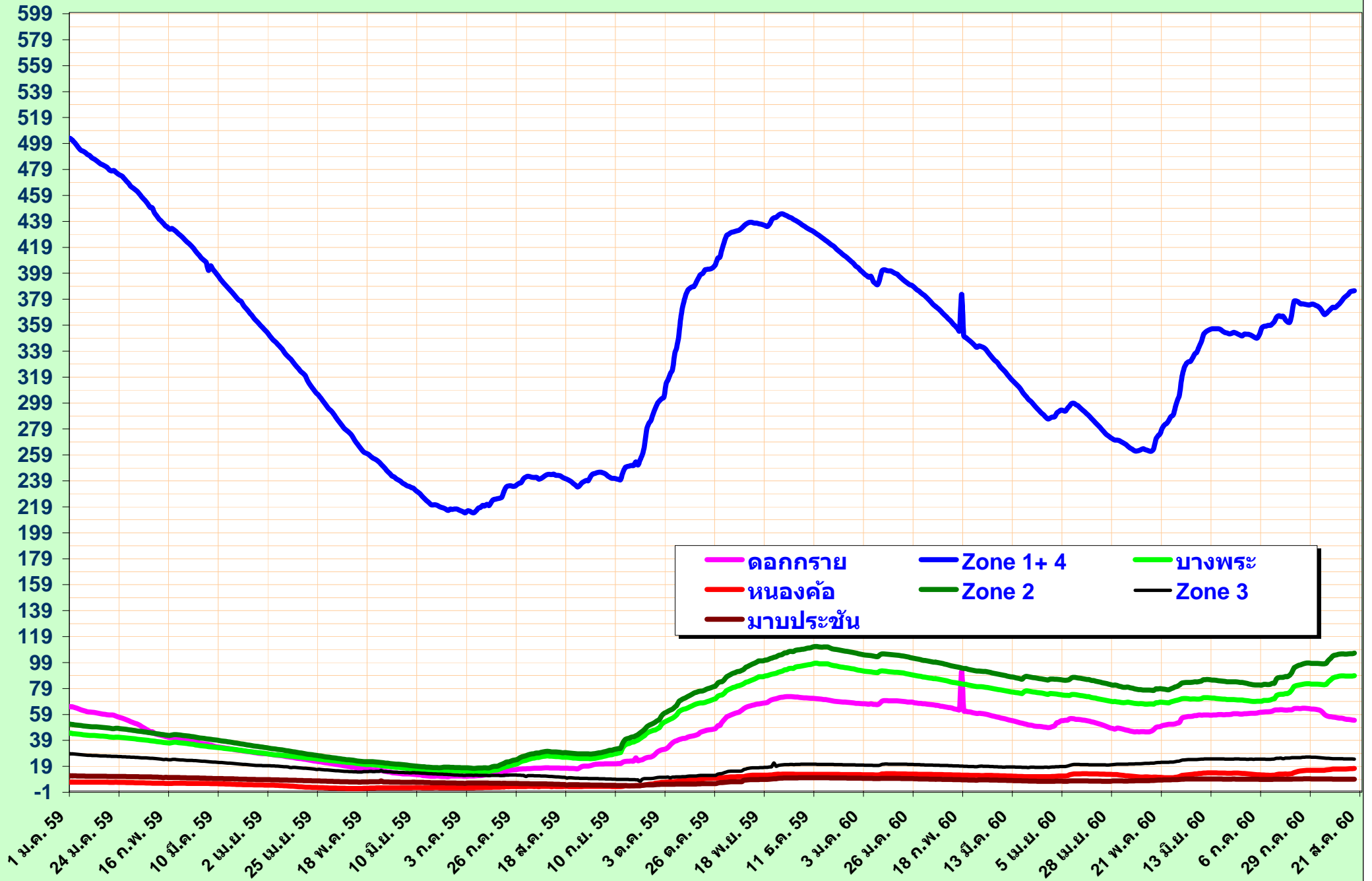
สัญลักษณ์
บ่อน้ำบาดาล



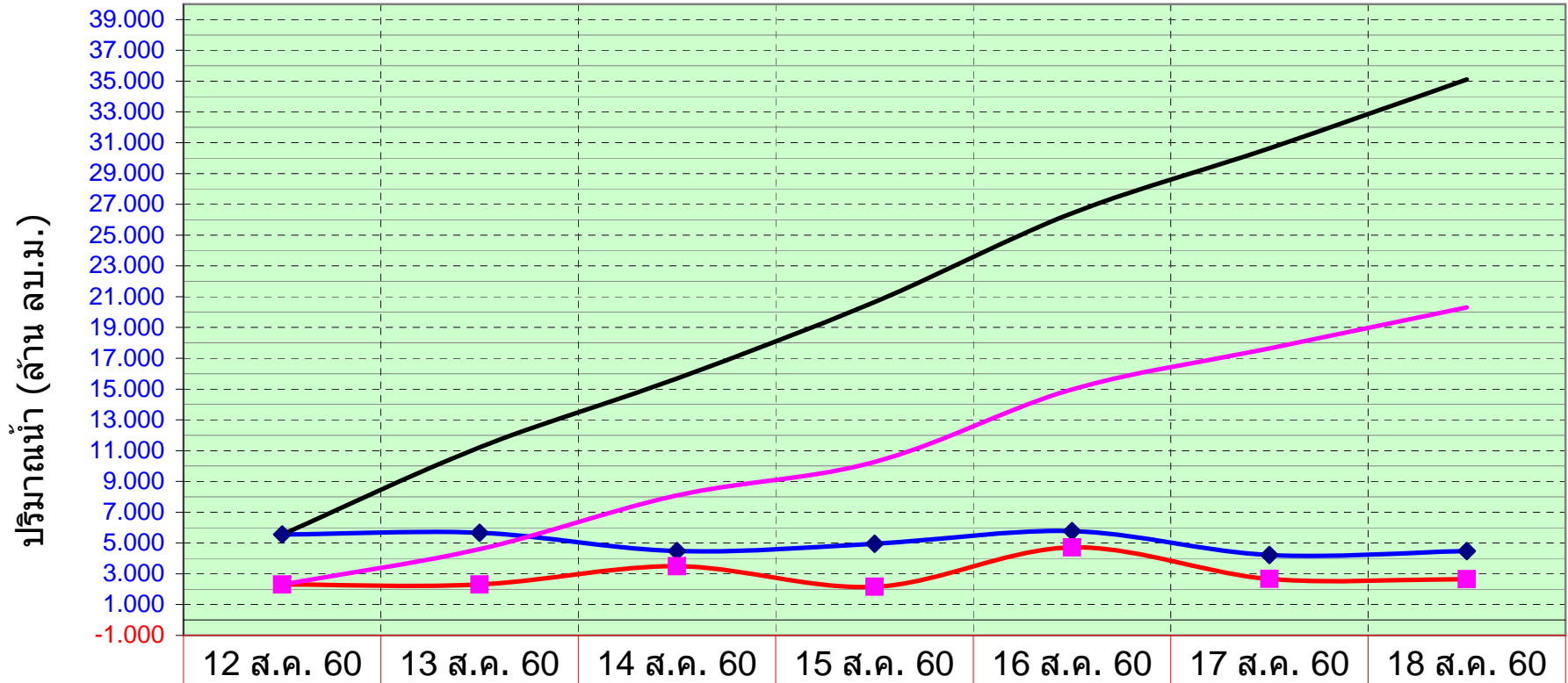
ศูนย์ป้องกันวิกฤติน้ำ กรมทรัพยากรน้ำ 5

www.dwr.go.th

ปริมาณน้ำในอ่างเก็บน้ำ (ล้าน ลบ.ม.)



ปริมาณน้ำไหลเข้าอ่างและระบายออก รวมทุกพื้นที่



◆ ไหลเข้า	5.561	5.656	4.474	4.951	5.775	4.213	4.472
■ ระบายออก	2.302	2.309	3.484	2.166	4.718	2.666	2.652
— เข้าสะสม	5.561	11.217	15.691	20.642	26.417	30.630	35.102
— ออกสะสม	2.302	4.611	8.094	10.260	14.978	17.645	20.297

ปริมาณน้ำไหลเข้าอ่าง และ ระบายออก รวมทุกพื้นที่

