

# รายงานสถานการณ์น้ำลุ่มน้ำเจ้าพระยา

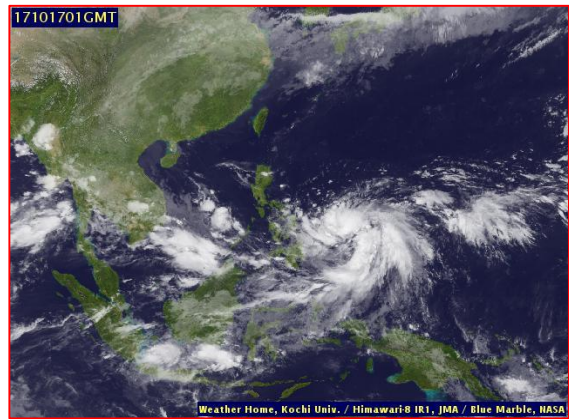
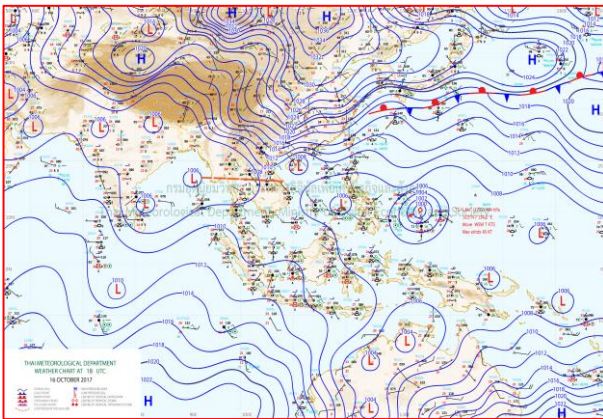
## วันที่ 17 ตุลาคม 2560

### 1) สภาพภูมิอากาศ

ลักษณะอากาศทั่วไป (ที่มา: กรมอุตุนิยมวิทยา)

พยากรณ์อากาศ 24 ชั่วโมงข้างหน้า ประเทศไทยมีฝนตกต่อเนื่อง และมีฝนตกหนักบางพื้นที่บริเวณภาคเหนือ ภาคตะวันออกเฉียงเหนือ ภาคกลาง และภาคตะวันออก รวมทั้งกรุงเทพมหานครและปริมณฑล ขอให้ประชาชนบริเวณดังกล่าวระวังอันตรายจากฝนตกหนักและฝนที่ตกสะสมไว้ด้วย ส่วนคลื่นลมในทะเลอันดามันและอ่าวไทย มีกำลังแรงขึ้นโดยมีคลื่นสูงประมาณ 2 เมตร

**สภาพอากาศภาคกลาง** มีฝนฟ้าคะนอง ร้อยละ 60 ของพื้นที่ และมีฝนตกหนักบางแห่ง บริเวณจังหวัดกาญจนบุรี อุทัยธานี นครสวรรค์ ลพบุรี และสระบุรี อุณหภูมิต่ำสุด 23-25 องศาเซลเซียส อุณหภูมิสูงสุด 33-34 องศาเซลเซียส ลมตะวันออกเฉียงใต้ ความเร็ว 15-30 กม./ชม. ในช่วงวันที่ 16-18 ต.ค. ฝนฟ้าคะนองร้อยละ 60-70 ของพื้นที่ กับมีฝนตกหนักบางแห่ง ส่วนในช่วงวันที่ 19-22 ต.ค. ฝนฟ้าคะนองร้อยละ 40-60 ของพื้นที่ อุณหภูมิต่ำสุด 22-26 องศาเซลเซียส อุณหภูมิสูงสุด 31-34 องศาเซลเซียส ลมตะวันออกเฉียงใต้ ความเร็ว 10-30 กม./ชม.



แผนที่อากาศ วันที่ 17 ต.ค. 2560 เวลา 07.00 น.

ภาพถ่ายจากดาวเทียม วันที่ 17 ต.ค. 2560

### 2) สถานการณ์ฝน

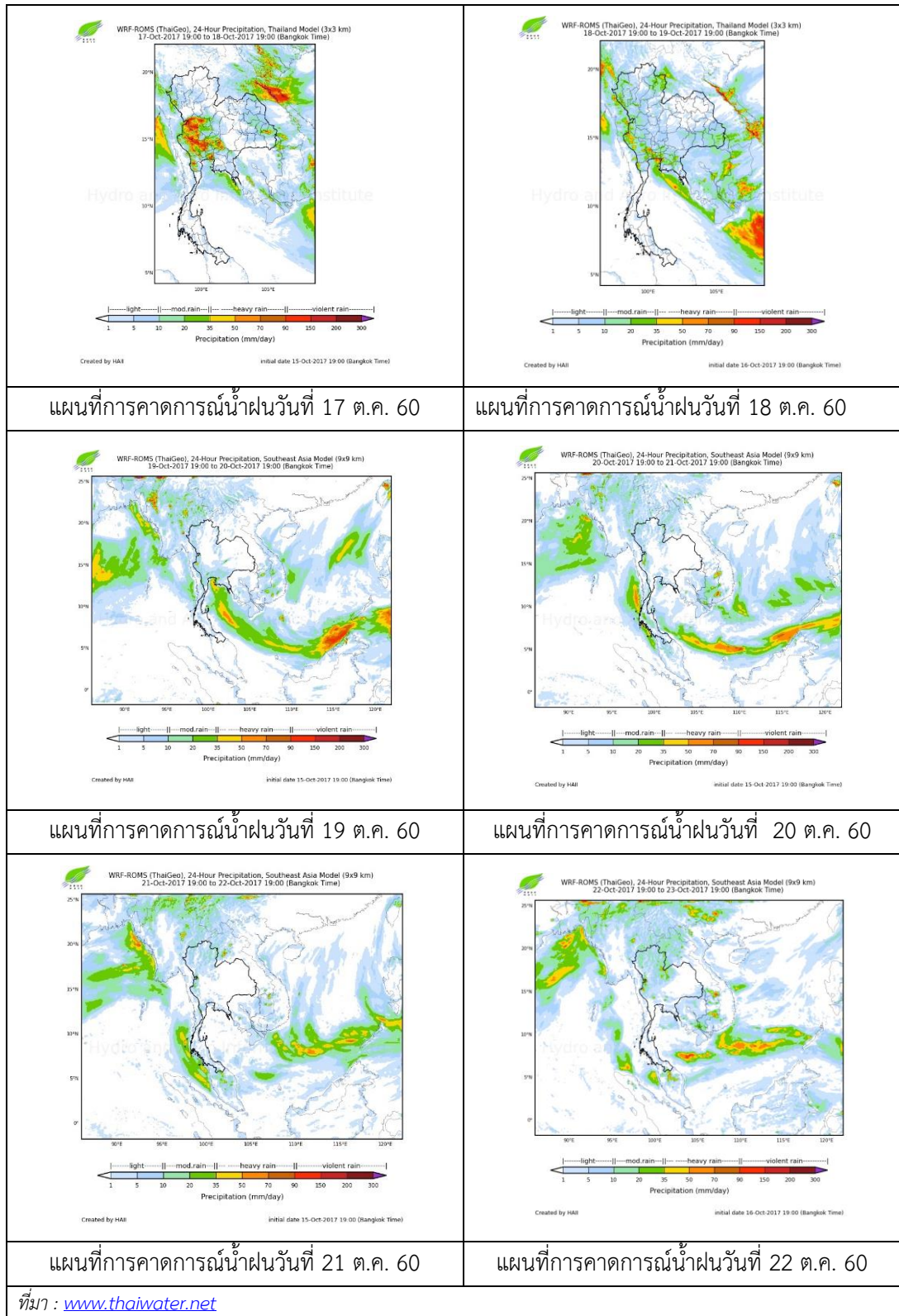
จากข้อมูลสถานการณ์ฝนในพื้นที่ลุ่มน้ำเจ้าพระยาของวันที่ วันที่ 17 ตุลาคม 2560 จากกรมทรัพยากรน้ำ กรมอุตุนิยมวิทยา กรมชลประทาน และสถาบันสารสนเทศทรัพยากรน้ำและการเกษตร (องค์การมหาชน) พบว่ามีฝนตกในพื้นที่จังหวัดนครสวรรค์ นนทบุรี ปทุมธานี และกรุงเทพฯ

ข้อมูลสถานการณ์ฝนในพื้นที่ลุ่มน้ำเจ้าพระยา ณ วันที่ 17 ตุลาคม 2560 เวลา 07.00 น.

ลำดับ	สถานี	17 ต.ค. 60
1	อ.ชุมบด จ.นครสวรรค์	28.0
2	อ.คลองหลวง จ.ปทุมธานี	13.5
3	อ.บางบัวทอง จ.นนทบุรี	13.5
4	สำนักงานเขตคลองเตย	49.0
5	รร.วัดสามง่าม	42.3
6	รร.วัดสุทธิสะอาด	42.5
7	สำนักงานเขตหนองจอก	20.0
8	สำนักงานเขตมีนบุรี	18.8

หมายเหตุ “ฝน” คือ ฝนวัดปริมาณไม่ได้ (ต่ำกว่า 0.1 มิลลิเมตร)

สถานการณ์น้ำฝน



## 3) ข้อมูลปริมาณน้ำในลำน้ำ

ลุ่มน้ำเจ้าพระยา ปัจจุบันมีพื้นที่ประสบอุทกภัย 5 จังหวัด ได้แก่ จังหวัดนครสวรรค์ ชัยนาท สิงห์บุรี อ่างทอง และอยุธยา โดยระดับน้ำส่วนใหญ่ลดลงจากเมื่อวานเล็กน้อย

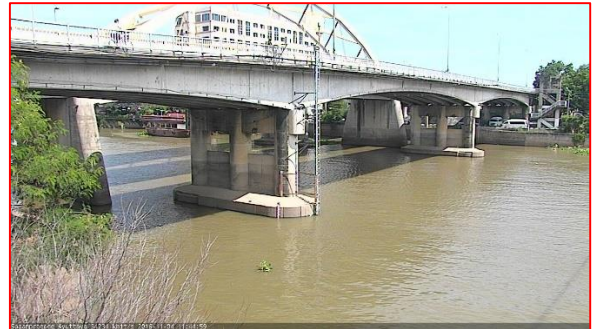
**สถานการณ์น้ำท่า** (15 – 17 ต.ค. 2560 ที่มา: กรมชลประทาน)

สถานี	แม่น้ำ	อำเภอ	จังหวัด	ระดับ	อาทิตย	จันทร์	อังคาร
				ตลิ่ง			
				ปริมา ณน้ำ (ลบ. ม./วิ.)	15 ต.ค.	16 ต.ค.	17 ต.ค.
C.2	เจ้าพระยา	เมือง	นครสวรรค์	26.20	24.72	24.81	24.81
				3,590	2804	2849	2849
C.13	เขื่อน เจ้าพระยา	สรรพยา	ชัยนาท	15.77	16.80	16.86	16.93
				2,840	2616	2598	2598
C.3	เจ้าพระยา	เมือง	สิงห์บุรี	11.70	12.46	12.47	12.45
				2,340	2584	2594	2580
C.35	เจ้าพระยา	พระนคร ศรีอยุธยา	พระนคร ศรีอยุธยา	4.58	5.10	5.11	5.09
				1,155	1331	1338	1330
C.36	คลองบาง หลวง	บางบาล	พระนคร ศรีอยุธยา	4.00	6.14	6.17	6.16
				404	816	822	820
C.37	คลอง บางบาน	บางบาล	พระนคร ศรีอยุธยา	3.80	5.11	5.16	5.19
				134	245	249	252

สถานีสะพานพระพุทธยอดฟ้า ต.วัดกัลยาณ์ อ.ธนบุรี  
จ.กรุงเทพฯ (ลุ่มน้ำเจ้าพระยา)



สถานีสะพานปรีดี-ธำรง ต.หัวรอ อ.พระนครศรีอยุธยา  
จ.พระนครศรีอยุธยา (ลุ่มน้ำเจ้าพระยา)



สถานีโคกจันทร์ - ต.โพธิ์นางดำ อ.สรรพยา  
จ.ชัยนาท (ลุ่มน้ำเจ้าพระยา)



สถานีบ้านยางมณี ต.องครักษ์ อ.โพธิ์ทอง  
จ.อ่างทอง (ลุ่มน้ำเจ้าพระยา)



ปริมาณน้ำในลำน้ำของคลองต่างๆ ในพื้นที่ลุ่มน้ำเจ้าพระยา

#### 4) สรุป

สถานการณ์ในลุ่มน้ำเจ้าพระยามีพื้นที่ประสบอุทกภัย 5 จังหวัด ได้แก่ จังหวัดนครสวรรค์ ชัยนาท สิงห์บุรี อ่างทอง และอยุธยา โดยระดับน้ำเขื่อนเจ้าพระยามีปริมาณน้ำไหลผ่าน 2,598 ลบ.ม./วินาที ระดับน้ำเหนือเขื่อน + 16.93 ม.รทก. ระดับน้ำท้ายเขื่อน +15.81 ม.รทก.