

สรุปสถานการณ์น้ำ

27 พฤศจิกายน 2560

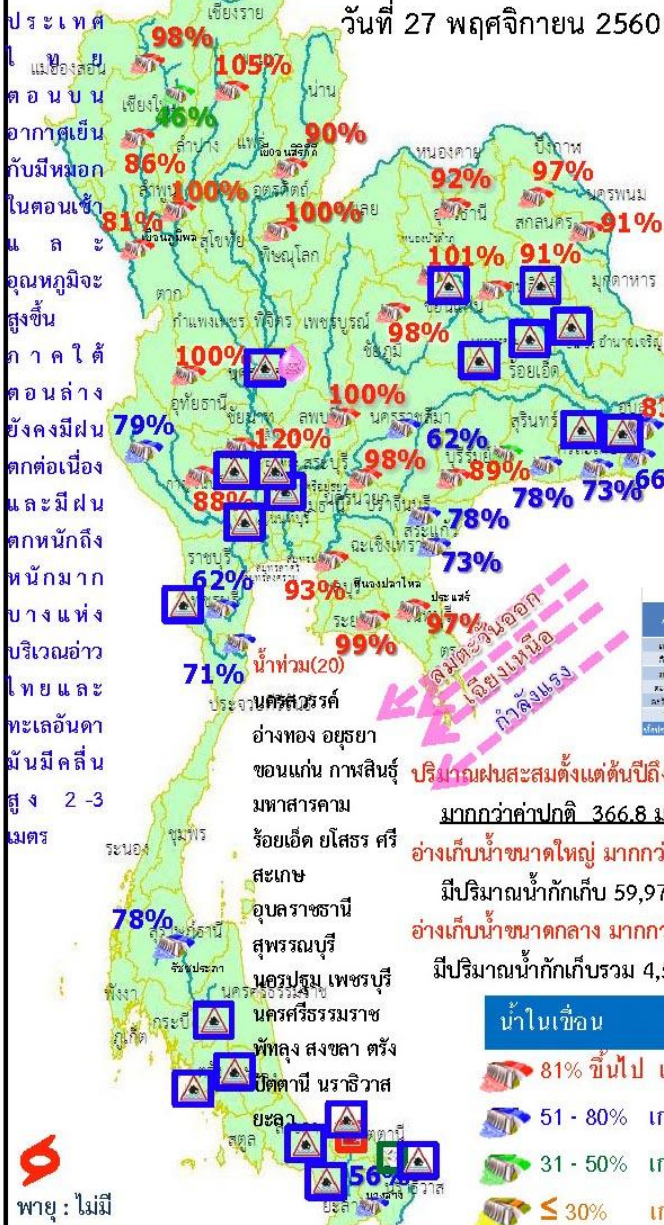




นัยสำคัญ: 27 พฤศจิกายน 2560

สรุปสถานการณ์น้ำ

วันที่ 27 พฤศจิกายน 2560



- น้ำเค็มรุก
- ข่าวขาดแคลนน้ำ (-)
- น้ำเสีย (1)
- นครสวรรค์
- น้ำระบายไม่ทัน (-)
- น้ำท่วม (20)
- น้ำหลาก (1)
- ปัตตานี
- ดินสไลด์ (-)
- วาทภัย (1)
- นราธิวาส

ปริมาณน้ำใช้การ 27 พ.ย. 2560

ภาค	จำนวนลบ.ม.	%	สถานะ	ค่าเฉลี่ยปี 2559 (ล้านลบ.ม.)
เหนือ	14,436	80	ปกติ	4,680
กลาง	5,919	88	ลดลง	1,204
ตะวันออก	1,319	168	ปกติ	42
ตะวันตก	9,287	70	เพิ่มขึ้น	2,091
ใต้	1,222	65	ปกติ	126
ทั้งหมด	30,436	77	เฉลี่ย	9,302

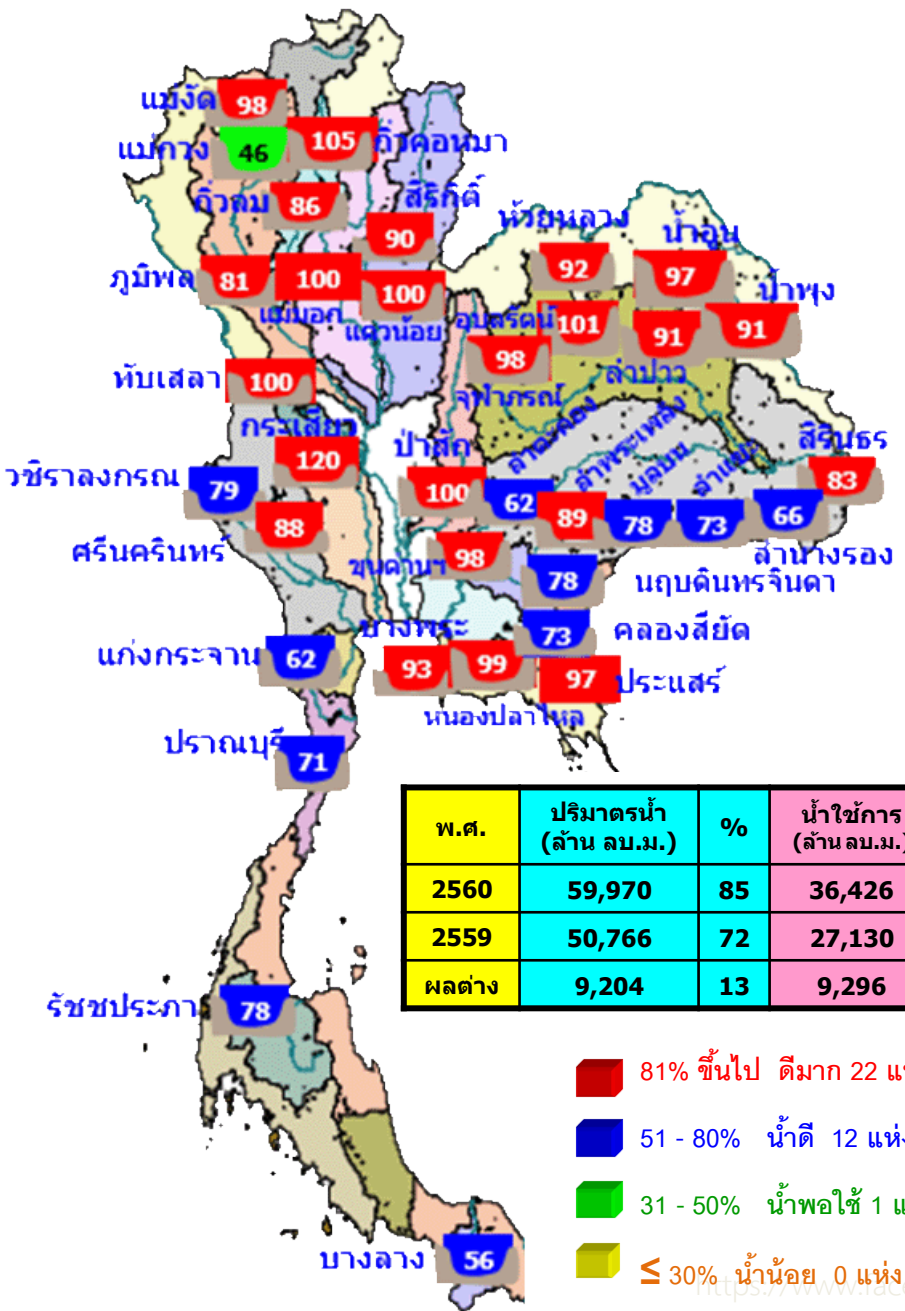
- ปริมาณฝนสะสมตั้งแต่ต้นปี 2560 ถึงวันที่ 23 พฤศจิกายน 60 รวม 1889.5 มม. มากกว่าค่าเฉลี่ย 366.8 มม. (24%)
- อ่างเก็บน้ำขนาดใหญ่มีปริมาณน้ำเก็บกักรวม 59,970 ล้าน ลบ.ม. (85%) มากกว่าปีที่แล้ว 13% (9,204 ล้าน ลบ.ม.)
- อ่างเก็บน้ำขนาดกลาง มีปริมาณน้ำเก็บกักรวม 4,580 ล้าน ลบ.ม. (89%) มากกว่าปีที่แล้ว 24% (1,227 ล้าน ลบ.ม.)
- พื้นที่ที่ต้องให้ความสนใจเรื่องน้ำ
 - พื้นที่น้ำท่วม 20 จังหวัด นครสวรรค์ อ่างทอง ออยุธยา ขอนแก่น กาฬสินธุ์ มหาสารคาม ร้อยเอ็ด ยโสธร ศรีสะเกษ อุบลราชธานี สุพรรณบุรี นครปฐม เพชรบุรี นครศรีธรรมราช พัทลุง สงขลา ตรัง ปัตตานี นราธิวาส ยะลา
 - พื้นที่ระบายไม่ทัน - จังหวัด
 - พื้นที่น้ำหลาก 1 จังหวัด ปัตตานี
 - ขาดแคลนน้ำ
 - ขาดแคลนน้ำอุปโภค-บริโภค - จังหวัด
 - ขาดแคลนน้ำเกษตร - จังหวัด
 - น้ำเค็มรุก - จังหวัด
 - คุณภาพน้ำ
 - น้ำเสียเนื่องจากสิ่งปฏิกูล - จังหวัด
 - น้ำเสียเนื่องจากน้ำท่วมขัง 1 จังหวัด นครสวรรค์



27 พฤศจิกายน 2560

สถานการณ์การเก็บกักน้ำในเขื่อนขนาดใหญ่

มีปริมาณน้ำสูงกว่าเกณฑ์กักเก็บน้ำสูงสุด 8 เขื่อน



พ.ศ.	ปริมาณน้ำ (ล้าน ลบ.ม.)	%	น้ำใช้การ (ล้าน ลบ.ม.)	%
2560	59,970	85	36,426	77
2559	50,766	72	27,130	57
ผลต่าง	9,204	13	9,296	20

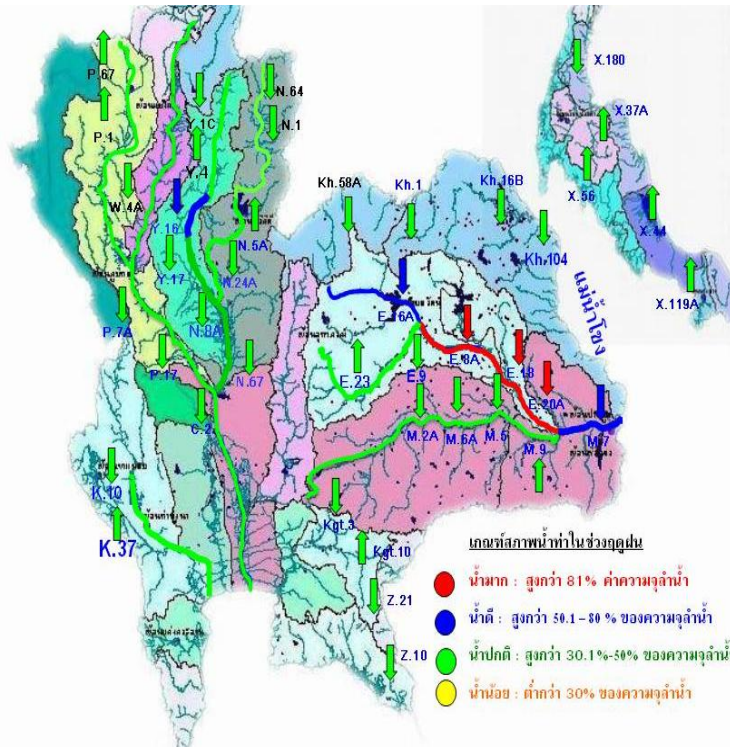
- 81% ขึ้นไป ดีมาก 22 แห่ง
- 51 - 80% น้ำดี 12 แห่ง
- 31 - 50% น้ำพอใช้ 1 แห่ง
- ≤ 30% น้ำน้อย 0 แห่ง

1.กiewคอกหมา	ลำปาง	105%
2.เขื่อนน้ำอูน	สกลนคร	97%
3.เขื่อนจุฬาภรณ์	ชัยภูมิ	98%
4.เขื่อนอุบลรัตน์	ขอนแก่น	101%
5.ทับเสลา	อุทัยธานี	100%
6.กระเสียว	สุพรรณบุรี	120%
7.ป่าสักชลสิทธิ์	ลพบุรี	100%
8.ขุนด่านปราการชล	นครนายก	98%

สภาพน้ำและการระบายน้ำ กพผ
รายงาน ณ วันที่ 27 พฤศจิกายน 2560

เขื่อน	ปริมาณน้ำไหลเข้าอ่าง		ระบายน้ำผ่านเครื่องรวมลดการสูญเสีย		ปริมาณน้ำที่สามารถใช้งานได้		ปริมาณน้ำที่สามารถใช้งานได้เป็น %	ใช้งานได้ (วัน) DIC	ใช้ได้นจนถึงวันที่
	A	B	C	D	E	F			
1 เขื่อนภูมิพล	8.09	4.00	5.48	7157.58	74.08	1,306	24 มี.ย. 2564		
2 เขื่อนสิริกิติ์	5.05	4.20	5.10	5673.16	85.18	1,112	12 ธ.ค. 2563		
3 เขื่อนศรีนครินทร์	2.71	5.00	6.50	5323.60	71.17	819	23 ก.พ. 2563		
4 เขื่อนวชิราลงกรณ	4.49	7.00	8.08	3960.21	67.72	490	31 มี.ค. 2562		
5 เขื่อนรัชชประภา	3.96	2.00	2.64	3054.57	71.25	1,157	26 มี.ค. 2564		
6 เขื่อนบางลาง	34.08	2.84	3.09	563.07	47.80	182	27 พ.ค. 2561		
7 เขื่อนอุบลรัตน์	0.00	11.00	9.68	1869.66	101.08	193	7 มี.ย. 2561		
8 เขื่อนน้ำพอง	0.00	0.60	0.75	140.28	89.47	187	1 มี.ย. 2561		
9 เขื่อนสิรินธร	0.85	0.00	0.90	804.99	70.92	894	8 พ.ค. 2563		
10 เขื่อนจุฬาภรณ์	0.25	0.00	0.13	123.89	97.91	953	6 ก.ค. 2563		
11 เขื่อนป่าสักชลสิทธิ์	3.50	3.50	3.50	957.00	100.00	273	26 ส.ค. 2561		
12 เขื่อนแควน้อยบำรุงแดน	1.79	2.16	2.21	897.53	100.17	406	6 มิ.ย. 2562		
รวม	78.37	92.82	105.99	12,496					

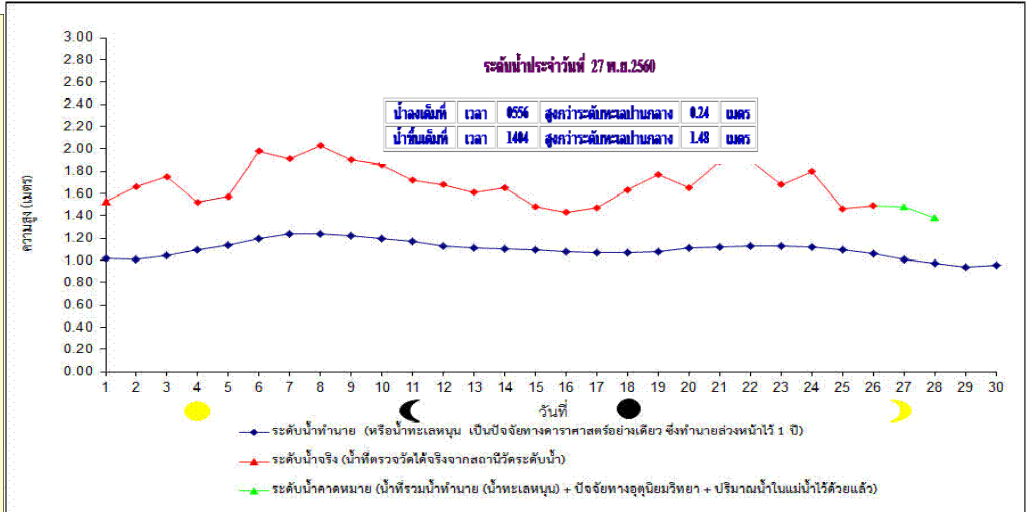
แหล่งข้อมูล : การไฟฟ้าฝ่ายผลิตแห่งประเทศไทย



โครงการระบบฟาร์มวังคุณภาพน้ำแบบ Real Time
การประปาส่วนหลวง

สถานี	ระยะทาง	วันที่	เวลา	กรด-ด่าง pH	ความเค็ม Salinity (g/l)	ความขุ่น Turbidity (NTU)	ความนำไฟฟ้า Conductivity (µS/cm)	สารละลาย TDS (mg/l)	คลอโรฟิลล์ Chlorophyll (µg/l)	ออกซิเจนในน้ำ DO (mg/l)
แม่น้ำเจ้าพระยา										
วัดไหล้อม	102	27/11/2560	12:40	▲	-	0.13 ▲	37.50	293	180 ▼	-
ลำแคว	96	27/11/2560	12:40	▲	7.24	0.14 ▼	17.90 ▼	308	190 ▲	5.90
วัดมะขาม	91	27/11/2560	12:40	▼	7.12	0.13 ▲	33.10	285	170	8.70
คลองลัดโพธิ์	35	27/11/2560	12:40	-	-	0.12	-	289	170	-
โรงไฟฟ้าพระนครใต้	12	27/11/2560	12:40	-	▲	0.14	-	323 ▲	193	-
คลองประปาฝั่งตะวันออก										
โรงงานผลิตน้ำบางเขน		27/11/2560	12:50		7.12	0.12 ▼	27.90	279	170 ▼	5.80 ▼
คลองประปาฝั่งตะวันตก รับน้ำจากเขื่อนแม่กลอง จากอุบลราชธานี										
เขื่อนแม่กลอง		27/11/2560	12:40		7.38	0.11 ▼	43.20	249	160	- ▼
ท่าม่วง		27/11/2560	12:40		7.25	0.11 ▼	-	250	156	- ▼
คลองประปา กม.54		27/11/2560	10:40		7.55	0.12 ▲	28.90	257	160	- ▲
บางเลน กม.35		27/11/2560	09:00		7.91	0.11 ▼	-	245	150	- ▼
คลองประปา กม.14		27/11/2560	12:40		7.79	0.11 ▼	-	250	160	- ▼
หอดสอบระบบ										
แม่น้ำแควน้อย		27/11/2560	12:40		7.77 ▼	0.10 ▲	44.71	229	142 ▲	- ▲

ข้อมูลจากเครื่องวัดคุณภาพน้ำ เป็นข้อมูลเพื่อใช้ในการเฝ้าระวังคุณภาพน้ำดิบสำหรับการผลิตน้ำประปาของการประปาส่วนหลวง
เกณฑ์ลำแคว : ความเค็ม <0.25 g/l, ความนำไฟฟ้า <500 µS/cm, ออกซิเจนในน้ำ >2 mg/l, กรด-ด่าง ระหว่าง 5-9
เกณฑ์สะพานพระนั่งเกล้า และ รพ.ศิริราช : ความเค็ม <1.80 g/l (อ้างอิงฝ่ายคุณภาพน้ำ)
เกณฑ์สำหรับการเกษตร : ความเค็ม <2 g/l, ความนำไฟฟ้า <4,000 µS/cm

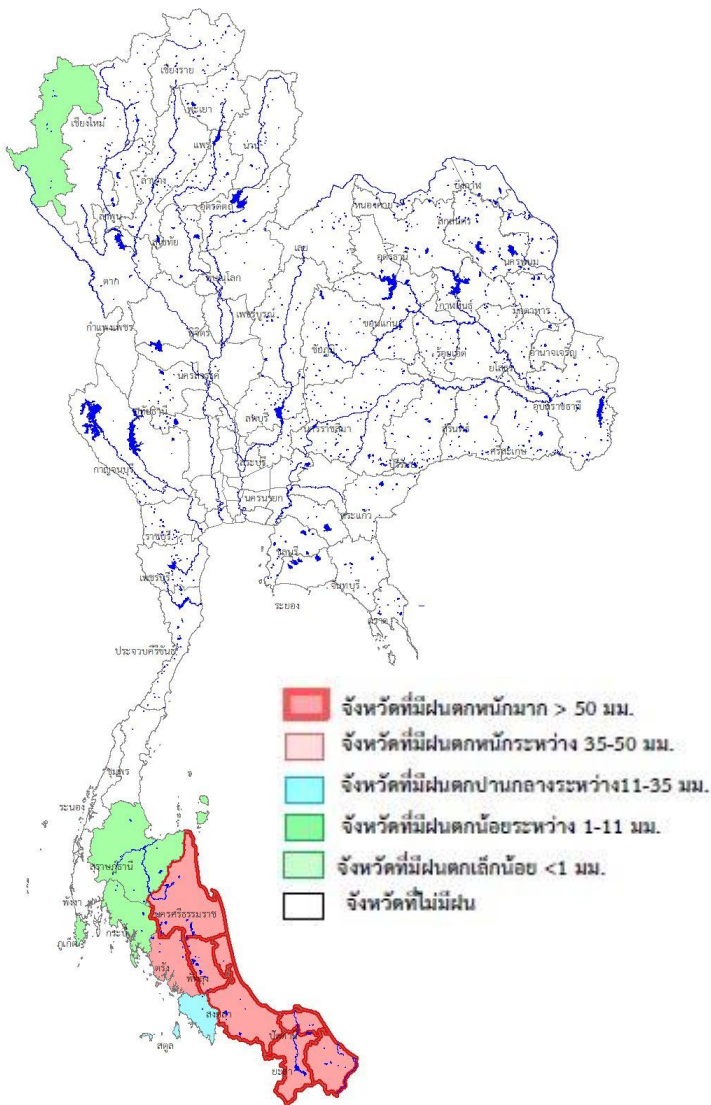




ฝน 24 ชั่วโมง ณ เวลา 07น.

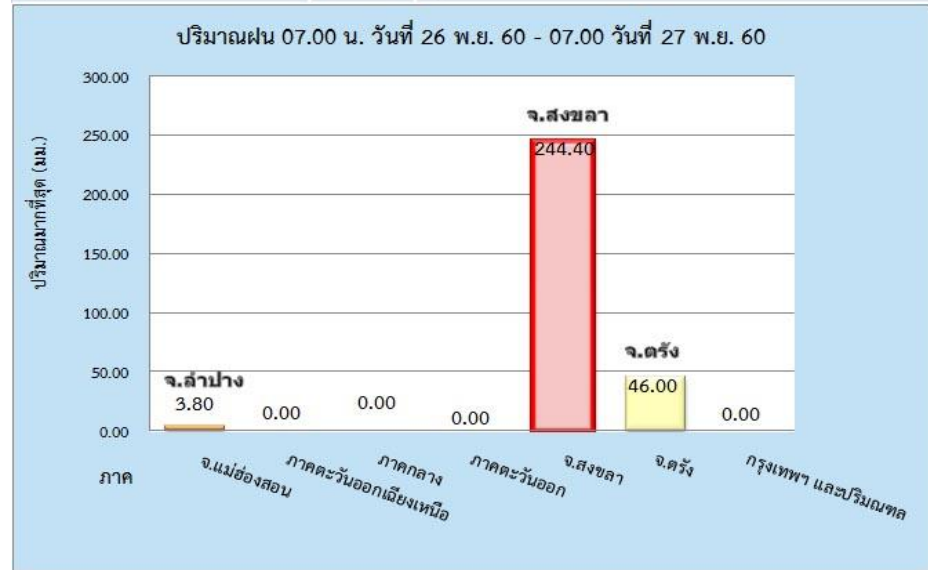
27 พฤศจิกายน 2560

ปริมาณฝน 24 ชั่วโมง ที่ผ่านมา



สรุปปริมาณฝนในรอบ 24 ชั่วโมง
 เวลา 07.00 น. วันที่ 26 พ.ย. 2560 ถึงเวลา 07.00 น. วันที่ 27 พ.ย. 2560
 ข้อมูลจาก : กรมอุตุนิยมวิทยา เวลา 09.00 น.

ภาค	ปริมาณมากที่สุด (มม.)	
ภาคเหนือ	3.80	จ.แม่ฮ่องสอน
ภาคตะวันออกเฉียงเหนือ	0.00	ภาคตะวันออกเฉียงเหนือ
ภาคกลาง	0.00	ภาคกลาง
ภาคตะวันออก	0.00	ภาคตะวันออก
ภาคใต้ฝั่งตะวันออก	244.40	จ.สงขลา
ภาคใต้ฝั่งตะวันตก	46.00	จ.ตรัง
กรุงเทพฯ และปริมณฑล	0.00	กรุงเทพฯ และปริมณฑล

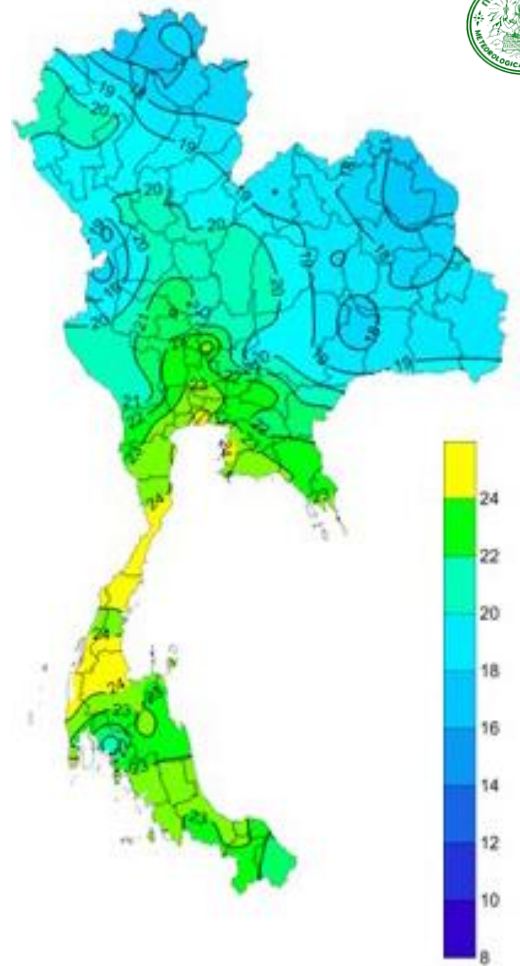




เวลา 06 น.

คาดการณ์อุณหภูมิอากาศและฝน 27 พฤศจิกายน 2560

คาดการณ์อุณหภูมิต่ำสุด (องศาเซลเซียส)



ประเทศไทยตอนบนอากาศเย็นกับมีหมอกในตอนเช้า และอุณหภูมิจะสูงขึ้นภาคใต้ตอนล่างยังคงมีฝนตกต่อเนื่องและมีฝนตกหนักถึงหนักมากบางแห่ง บริเวณอ่าวไทยและทะเลอันดามันมีคลื่นสูง 2-3 เมตร

ภาค	ลักษณะอากาศ พื้นที่จังหวัด	% ฝน	เทียบกับเมื่อวาน
ภาคเหนือ	อากาศเย็นกับมีหมอกในตอนเช้า อุณหภูมิ 16-33 องศาC บริเวณยอดดอยมีอากาศหนาว อุณหภูมิต่ำสุด 9-15 องศาC	-	เท่ากับเมื่อวาน
ภาคตะวันออกเฉียงเหนือ	อากาศเย็นกับมีหมอกในตอนเช้า และอุณหภูมิจะสูงขึ้น อุณหภูมิ 16-31 องศาC บริเวณยอดภูมีอากาศหนาว อุณหภูมิต่ำสุด 10-15 องศาC	-	เท่ากับเมื่อวาน
ภาคกลาง	อากาศเย็นกับมีหมอกในตอนเช้า และอุณหภูมิจะสูงขึ้น อุณหภูมิ 20-32 องศาC	-	เท่ากับเมื่อวาน
ภาคตะวันออก	อากาศเย็นกับมีหมอกในตอนเช้า และอุณหภูมิจะสูงขึ้น อุณหภูมิ 21-33 องศาC ทะเลมีคลื่นสูงประมาณ 2 ม. ขึ้นไป	-	เท่ากับเมื่อวาน
ภาคใต้ฝั่งตะวันออก	มีฝนฟ้าคะนอง โดยมีฝนตกหนักถึงหนักมากหลายพื้นที่ บริเวณจังหวัดนครศรีธรรมราช พัทลุง สงขลา ปัตตานี ยะลา และนราธิวาส อุณหภูมิ 21-32 องศาC ทะเลมีคลื่นสูงประมาณ 2-3 ม. ขึ้นไป	60	น้อยกว่าเมื่อวาน
ภาคใต้ฝั่งตะวันตก	มีฝนฟ้าคะนอง และมีฝนตกหนักบางแห่งส่วนมากบริเวณ จังหวัดพังงา ภูเก็ต กระบี่ ตรัง และสตูล อุณหภูมิ 20-34 องศาC ทะเลมีคลื่นสูง 2 ม. ขึ้นไป	60	น้อยกว่าเมื่อวาน
กทม.และปริมณฑล	มีหมอกในตอนเช้า อุณหภูมิ 23-33 องศาC	-	เท่ากับเมื่อวาน