



สรุปสถานการณ์น้ำ

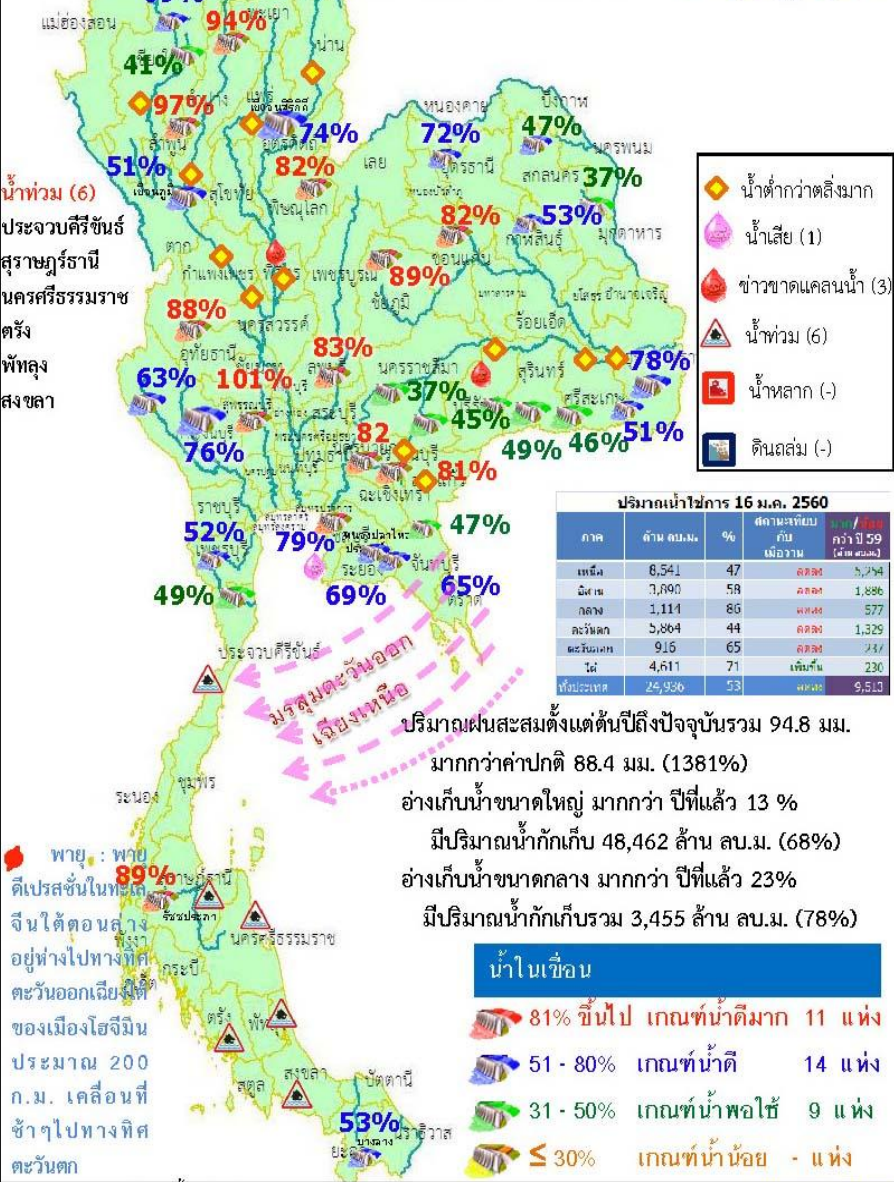
16 มกราคม 2560

สำนักงานเลขาธิการ

คณะกรรมการทรัพยากรน้ำแห่งชาติ

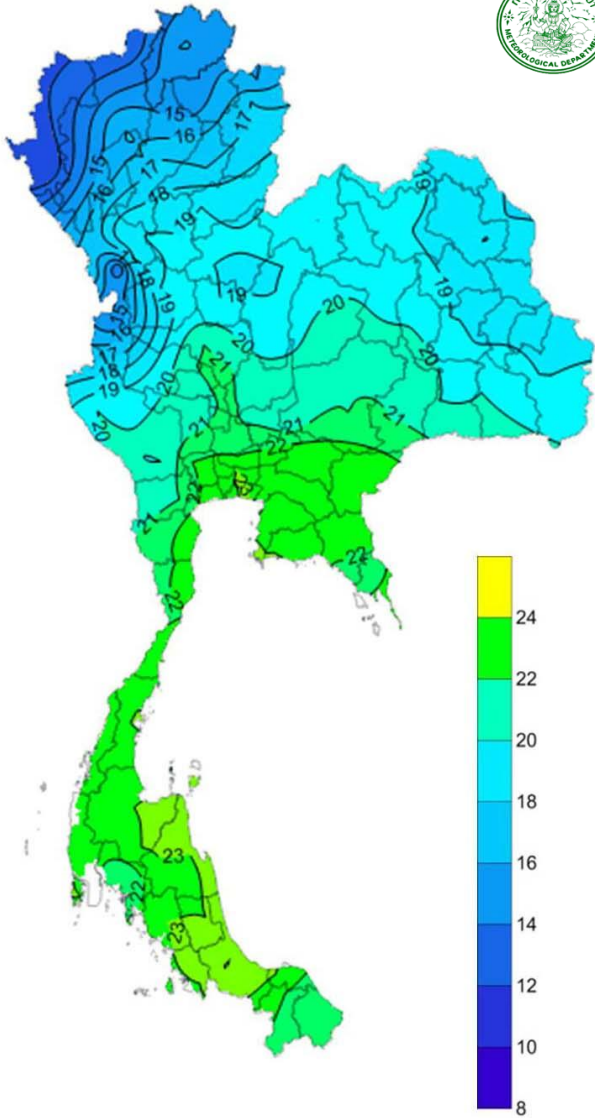
สรุปสถานการณ์น้ำ

วันที่ 16 มกราคม 2560



- 1.ปริมาณฝนสะสมตั้งแต่ต้นปี 2560 ถึงวันที่ 11 มกราคม 60 รวม 94.8 มม. มากกว่าค่าเฉลี่ย 88.4 มม. (1381%)
- 2.อ่างเก็บน้ำขนาดใหญ่มีปริมาณน้ำเก็บกัก 48,462 ล้าน ลบ.ม. (68%) มากกว่าปีที่แล้ว 13% (9,534 ล้าน ลบ.ม.)
- 3.อ่างเก็บน้ำขนาดกลาง มีปริมาณน้ำเก็บกักรวม 3,455 ล้าน ลบ.ม. (78%) มากกว่าปีที่แล้ว 23% (989 ล้าน ลบ.ม.)
- 4.น้ำท่วม 6 จังหวัด ประจวบคีรีขันธ์ สุราษฎร์ธานี นครศรีธรรมราช พัทลุง สงขลา ตรัง
- 4.2 ขาดแคลนน้ำ
 - 4.2.1 ขาดแคลนน้ำเกษตร 3 จังหวัด คือ เชียงราย พิจิตร บุรีรัมย์
- 4.3 คุณภาพน้ำ
 - 4.3.1 น้ำเสียเนื่องจากสิ่งปฏิกูล 1 จังหวัด คือ ชลบุรี
- 5.สถานะน้ำในแม่น้ำสำคัญหลักส่วนใหญ่อยู่ในสภาวะน้ำน้อย
 - ที่อยู่ในสภาวะน้ำปกติ แม่น้ำน่านที่ จ.อุ้มผาง จ.นครสวรรค์ แม่น้ำโกลก ที่ จ.นราธิวาส
 - ที่น้ำน้อย ได้แก่ แม่น้ำปิง ที่ จ.เชียงใหม่ จ.กำแพงเพชร และ อ.บรรพตพิสัย จ.นครสวรรค์ แม่น้ำวัง ที่ จ.ตาก แม่น้ำยม ที่ จ.แพร่ แม่น้ำน่านที่ จ.น่าน และ ที่ อ.เมือง จ.พิษณุโลก แม่น้ำมูล ที่ จ.บุรีรัมย์ และอุบลราชธานี แม่น้ำบางปะกง ที่ จ.ปราจีนบุรี แม่น้ำท่าตะเภา ที่ จ.ชุมพร
 - ที่น้ำมาก ได้แก่ -
 - ที่น้ำท่วม ได้แก่ แม่น้ำตาปี ที่ จ.สุราษฎร์ธานี แม่น้ำตรัง ที่ จ.ตรัง

คาดการณ์อุณหภูมิและอากาศ



อุณหภูมิต่ำสุด 24 ซม.(องศาเซลเซียส)

ภาค	ลักษณะอากาศ พื้นที่จังหวัด	%ฝน	เทียบกับ เมื่อวาน
ภาคเหนือ	อากาศเย็นถึงหนาว กับมีหมอกในตอนเช้า อุณหภูมิจะลดลง 1-2 องศา บริเวณยอดดอยอากาศหนาวถึงหนาวจัด อุณหภูมิ 4-33 องศาC	-	เท่ากับ เมื่อวาน
ภาคตะวันออกเฉียงเหนือ	อากาศเย็น กับมีหมอกในตอนเช้า อุณหภูมิจะลดลง 1-2 องศา บริเวณยอดภูอากาศเย็นถึงหนาว อุณหภูมิ 11-32 องศาC	-	น้อยกว่า เมื่อวาน
ภาคกลาง	อากาศเย็น กับมีหมอกในตอนเช้า อุณหภูมิจะลดลง 1-2 องศา อุณหภูมิ 20-33 องศาC	-	น้อยกว่า เมื่อวาน
ภาคตะวันออก	อากาศเย็น กับมีหมอกในตอนเช้ามีฝนคะนอง อุณหภูมิ 22-34 องศาC ทะเลมีคลื่นสูง 1 เมตร	20	เท่ากับ เมื่อวาน
ภาคใต้ฝั่งตะวันออก	มีฝนฟ้าคะนอง และมีฝนหนักบางแห่ง บริเวณจังหวัด ชุมพร สุราษฎร์ธานี นครศรีธรรมราช พัทลุง และสงขลา อุณหภูมิ 21-33องศาC ทะเลมีคลื่นสูง 1-2 ม.	40	มากกว่า เมื่อวาน
ภาคใต้ฝั่งตะวันตก	มีฝนฟ้าคะนองบริเวณจังหวัดกระบี่ ตรัง และสตูล อุณหภูมิ 21-34 องศาC ทะเลมีคลื่นสูง 1 เมตร	30	มากกว่า เมื่อวาน
กทม.และปริมณฑล	อากาศเย็น กับมีหมอกในตอนเช้า อุณหภูมิ 22-33 องศาC	-	น้อยกว่า เมื่อวาน

สถานการณ์การเก็บกักน้ำ

ในเขื่อนขนาดใหญ่

มีปริมาณน้ำต่ำกว่าเกณฑ์กักเก็บน้ำต่ำสุด 5 เขื่อน

มีปริมาณเพิ่มขึ้นจากเมื่อวาน 1 เขื่อน

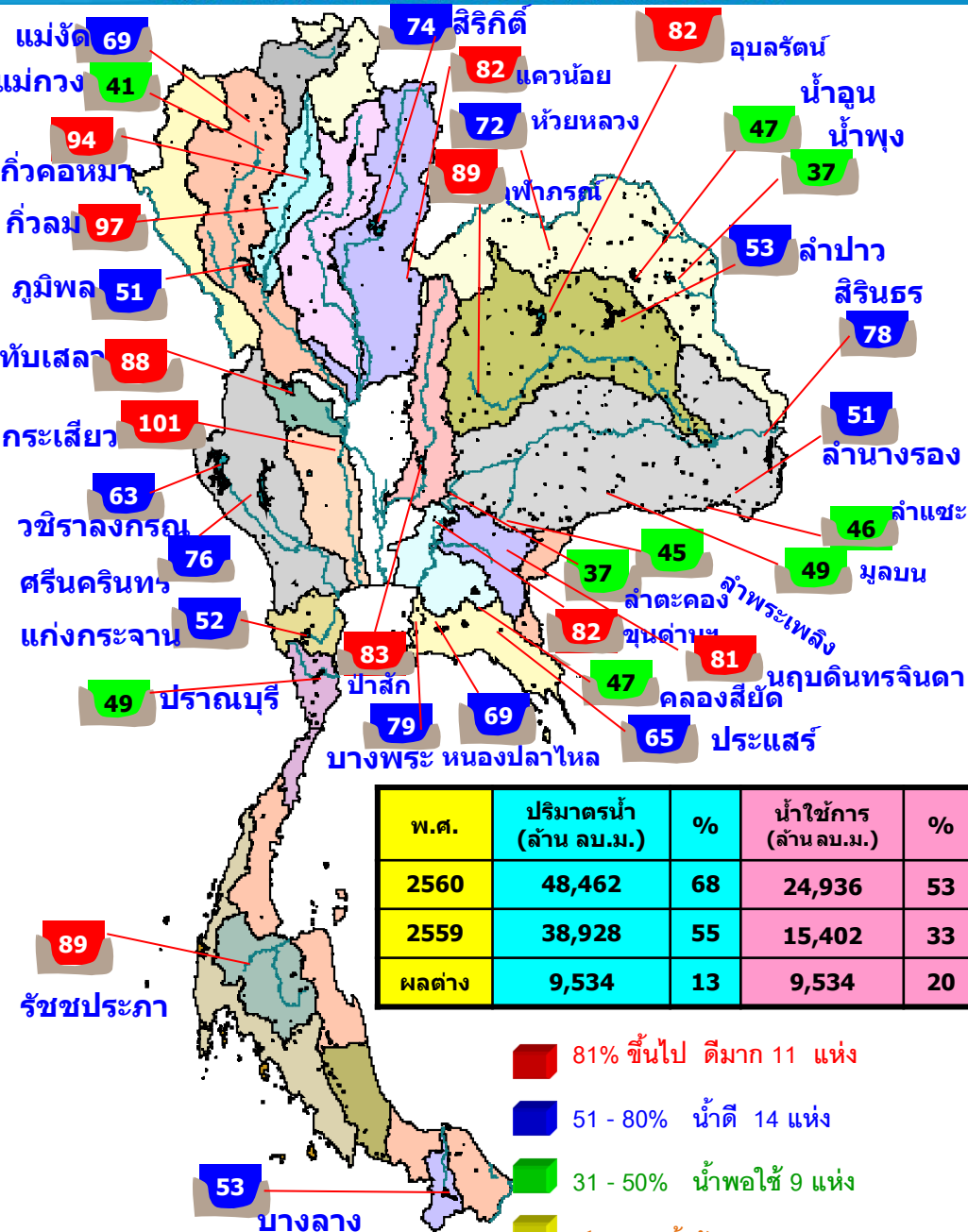
บางหลวง	ยะลา	53%
---------	------	-----

มีปริมาณเท่ากับเมื่อวาน 2 เขื่อน

เขื่อนน้ำพุง	สกลนคร	36%
เขื่อนศรีนครินทร์	กาญจนบุรี	76%

มีปริมาณลดลงจากเมื่อวาน 2 เขื่อน

เขื่อนภูมิพล	ตาก	51%
แม่กวางอุดมธารา	เชียงใหม่	41%

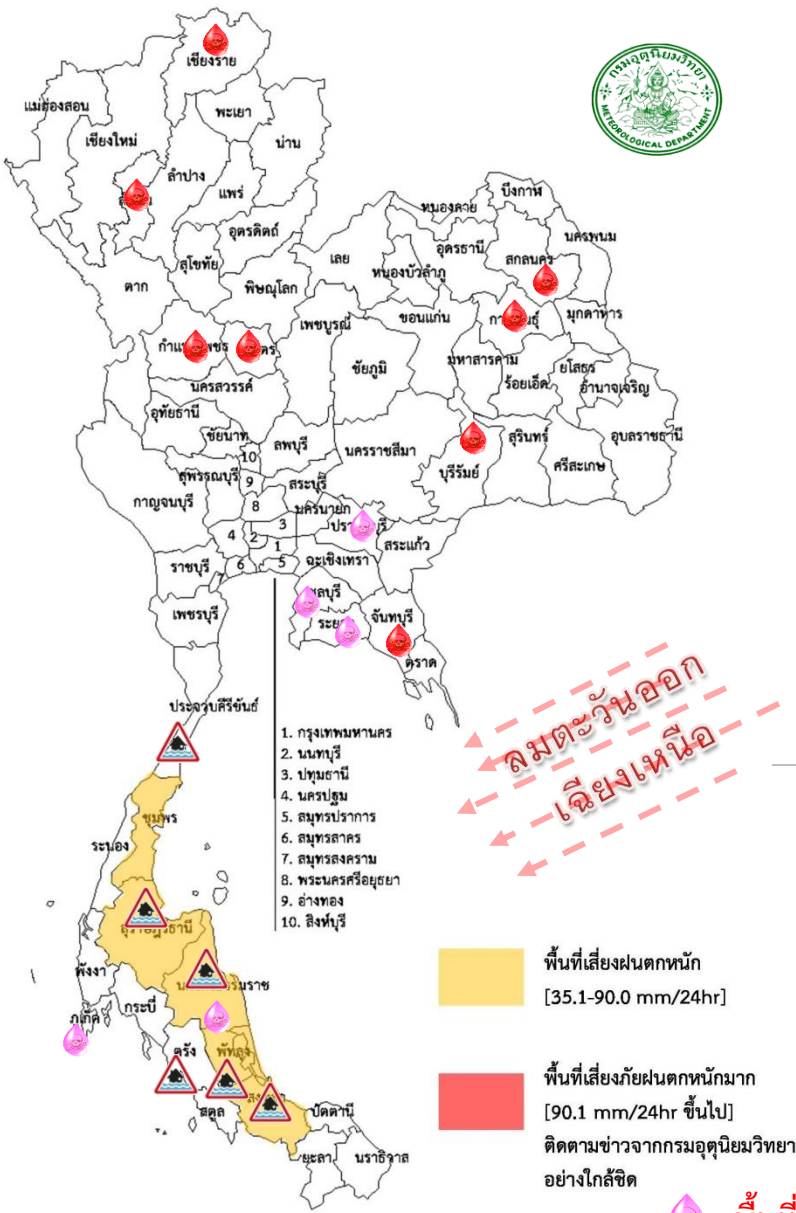


สภาพน้ำและการระบายน้ำ กฟผ.
รายงาน ณ วันที่ 16 มกราคม 2560

เขื่อน	ปริมาณน้ำไหลเข้าอ่าง		รวมปริมาณน้ำที่ระบายออก		ปริมาณน้ำที่สมารถใช้งานได้	ปริมาณน้ำที่สมารถใช้งานได้เป็น %	ใช้งานได้ (วัน)	ใช้ได้จนถึงวันที่
	A (ล้าน ลบ.ม.)	B (ล้าน ลบ.ม.)	C (ล้าน ลบ.ม.)	D (ล้าน ลบ.ม.)				
1 เขื่อนภูมิพล	4.72	11.00	12.07	3108.16	32.17	258	26 กย. 2560	
2 เขื่อนสิริกิติ์	8.02	25.00	26.04	4162.68	62.50	160	24 มี.ย. 2560	
3 เขื่อนศรีนครินทร์	5.83	6.00	6.23	3284.52	43.91	527	26 มี.ย. 2561	
4 เขื่อนวชิราลงกรณ	2.02	10.00	11.09	2570.69	43.96	232	4 กย. 2560	
5 เขื่อนรัชชประภา	3.88	0.00	0.60	3645.58	85.03	6,076	4 กย. 2576	
6 เขื่อนบางลาง	3.11	0.00	0.15	492.98	41.85	3,287	15 ม.ค. 2569	
7 เขื่อนอุบลรัตน์	3.42	9.00	9.67	1393.81	75.36	144	8 มี.ย. 2560	
8 เขื่อนน้ำพุง	0.12	0.00	0.12	51.33	32.74	428	19 มี.ค. 2561	
9 เขื่อนสิรินธร	0.00	0.00	2.42	688.77	60.68	285	27 ต.ค. 2560	
10 เขื่อนจันทกรณ	0.00	0.00	0.02	107.75	85.16	5,388	17 ต.ค. 2574	
11 เขื่อนป่าสักชลสิทธิ์	0.00	6.50	6.50	789.00	82.45	121	16 พ.ค. 2560	
12 เขื่อนแควน้อยบำรุงแดน**	1.46	2.59	2.59	728.00	81.25	281	23 ต.ค. 2560	
รวม	32.58	70.09	77.50	21,023				

แหล่งข้อมูล : การไฟฟ้าฝ่ายผลิตแห่งประเทศไทย

พื้นที่เสี่ยงจะมีฝนตกหนักถึงหนักมาก



พื้นที่ที่ต้องให้ความสนใจเป็นพิเศษ

- วันที่ 16 ม.ค.60 ประเทศไทยตอนบน มีอากาศเย็นกับมีหมอกในตอนเช้าและอุณหภูมิลดลงอีก 1-2 องศาเซลเซียส ภาคใต้จะเริ่มมีฝนเพิ่มขึ้นและมีฝนหนักบางแห่งในระยะนี้ คลื่นลมบริเวณอ่าวไทยจะมีกำลังแรง โดยมีคลื่นสูง 1-2 เมตร
- วันที่ 17 - 18 ม.ค. 60 ประเทศไทยตอนบน มีอากาศเย็น ภาคใต้มีฝนเพิ่มขึ้นและมีฝนตกหนักบางแห่ง ส่วนคลื่นลมบริเวณอ่าวไทยจะมีกำลังแรงขึ้น โดยมีคลื่นสูง 2-3 เมตร
- วันที่ 19 - 21 ม.ค. 60 ประเทศไทยตอนบนมีอากาศหนาวเย็นอย่างต่อเนื่อง โดยอุณหภูมิลดลงอีก 3-5 องศาเซลเซียส ภาคใต้มีฝนเพิ่มขึ้นและมีฝนตกหนักบางแห่ง คลื่นลมบริเวณอ่าวไทยจะมีกำลังแรงขึ้น โดยมีคลื่นสูง 2-3 เมตร

ลมตะวันออก
เฉียดเหนือ

น้ำท่วม 6 จังหวัด ประจวบคีรีขันธ์ สุราษฎร์ธานี นครศรีธรรมราช พัทลุง สงขลา ตรัง

น้ำหลาก - จังหวัด

ดินถล่ม - จังหวัด

เสี่ยงขาดแคลนน้ำ 8 จังหวัด เชียงราย ลำพูน พิจิตร กำแพงเพชร สกลนคร กาฬสินธุ์ บุรีรัมย์ จันทบุรี

พื้นที่เฝ้าระวังน้ำคุณภาพน้ำ 5 จังหวัด ปราจีนบุรี ชลบุรี ระยอง ภูเก็ต นครศรีธรรมราช

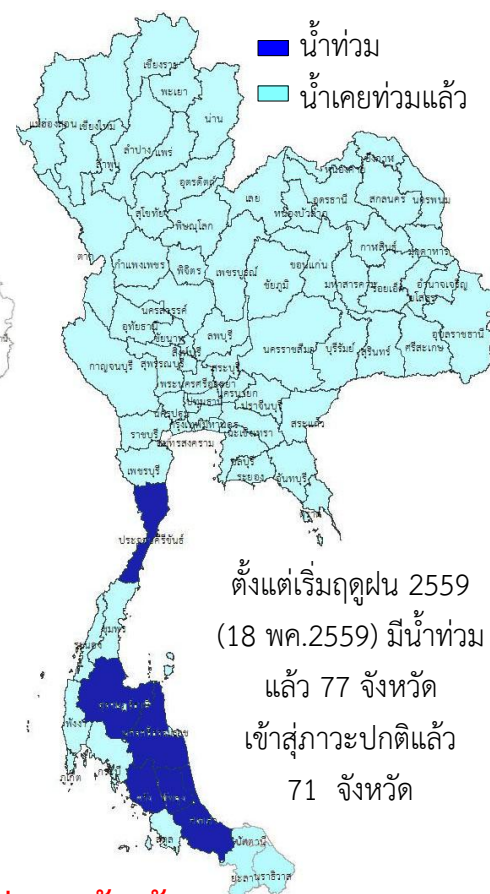
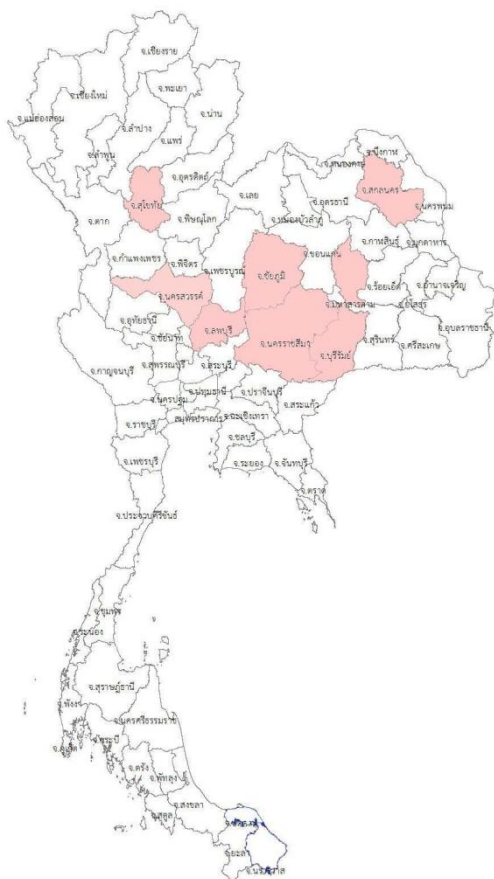
พื้นที่น้ำท่วม น้ำท่วมขัง น้ำป่าไหลหลากและดินโคลนถล่มจากข่าว ข้อมูลวันที่ 15 ม.ค. ปี 2557 - 2560

ปี 2557

ปี 2558

ปี 2559

ปี 2560



■ น้ำท่วม
■ น้ำเคยท่วมแล้ว

ตั้งแต่เริ่มฤดูฝน 2559 (18 พค.2559) มีน้ำท่วมแล้ว 77 จังหวัด เข้าสู่ภาวะปกติแล้ว 71 จังหวัด

■ น้ำท่วม 1 จังหวัด นราธิวาส
■ น้ำแล้ง 4 จังหวัด

■ น้ำท่วม 0 จังหวัด
■ น้ำแล้ง 8 จังหวัด

■ น้ำท่วม 0 จังหวัด
■ น้ำแล้ง 0 จังหวัด

น้ำท่วม 6 จังหวัด
ประจวบคีรีขันธ์ สุราษฎร์ธานี นครศรีธรรมราช พัทลุง สงขลา ตรัง

สิงห์บุรี ขอนแก่น มหาสารคาม บุรีรัมย์

สุโขทัย, นครสวรรค์, ลพบุรี, สกลนคร, มหาสารคาม, นครราชสีมา, บุรีรัมย์, ชัยภูมิ

