

# รายงานสถานการณ์น้ำลุ่มน้ำโขง ชี มูล

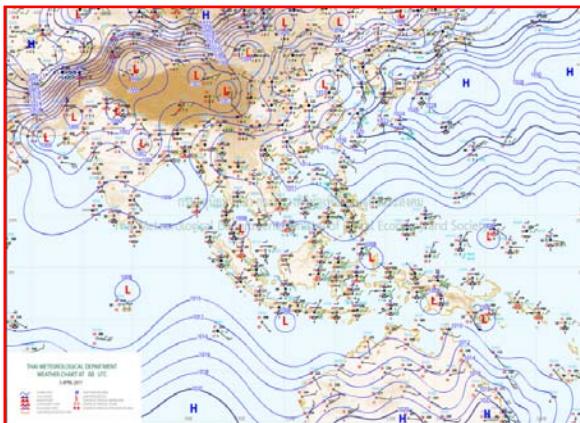
## วันที่ 5 เมษายน 2560

### 1) สภาพภูมิอากาศ

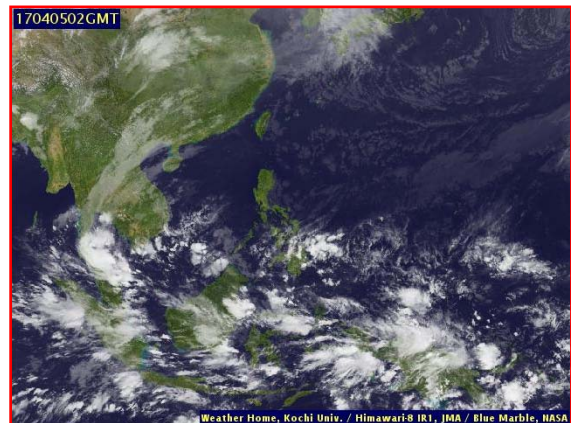
ลักษณะอากาศทั่วไป (ที่มา: กรมอุตุนิยมวิทยา)

พยากรณ์อากาศ 24 ชั่วโมงข้างหน้า ประเทศไทยตอนบนมีฝนฟ้าคะนองบางแห่งกับมีลมกระโชกแรง ส่วนภาคใต้มีฝนตกหนักหลายพื้นที่ และมีฝนตกหนักมากบางแห่ง ขอให้ประชาชนบริเวณดังกล่าวระวังอันตรายจากฝนตกหนักและฝนที่ตกสะสมที่อาจทำให้เกิดน้ำท่วมฉับพลัน น้ำป่าไหลหลาก และติดตามข่าวพยากรณ์อากาศจากกรมอุตุนิยมวิทยาอย่างใกล้ชิดไว้ด้วย สำหรับคลื่นลมบริเวณอ่าวไทยตอนล่างมีคลื่นสูงประมาณ 2 เมตร บริเวณที่มีฝนฟ้าคะนองคลื่นสูงมากกว่า 2 เมตร ขอให้ชาวเรือเดินเรือด้วยความระมัดระวัง

สภาพอากาศภาคตะวันออกเฉียงเหนือ มีเมฆเป็นส่วนมาก กับมีฝนฟ้าคะนอง ร้อยละ 30 ของพื้นที่ และมีลมกระโชกแรง ส่วนมากบริเวณจังหวัดเลย หนองบัวลำภู อุดรธานี หนองคาย ขอนแก่น นครราชสีมา บุรีรัมย์ สุรินทร์ และศรีสะเกษ อุณหภูมิต่ำสุด 20-24 องศาเซลเซียส อุณหภูมิสูงสุด 32-34 องศาเซลเซียส ลมตะวันออกเฉียงใต้ ความเร็ว 10-30 กม./ชม.



แผนที่อากาศ วันที่ 5 เม.ย. 2560 เวลา 07.00 น.



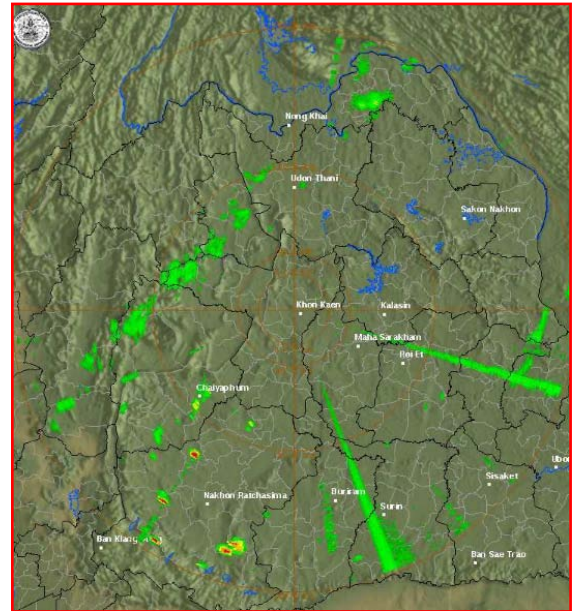
ภาพถ่ายจากดาวเทียม วันที่ 5 เม.ย. 2560

### 2) สถานการณ์ฝน

จากข้อมูลสถานการณ์ฝนในพื้นที่ลุ่มน้ำโขง ชี มูลของวันที่ 5 เมษายน 2560 จากกรมทรัพยากรน้ำ กรมอุตุนิยมวิทยากรมชลประทาน และสถาบันสารสนเทศทรัพยากรน้ำและการเกษตร (องค์การมหาชน) พบว่ามีฝนตกเล็กน้อย



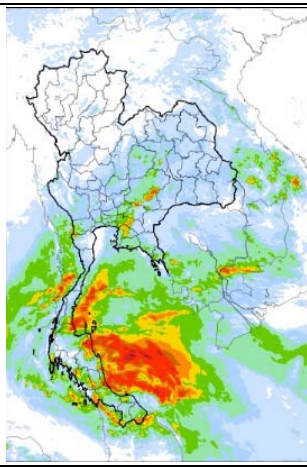
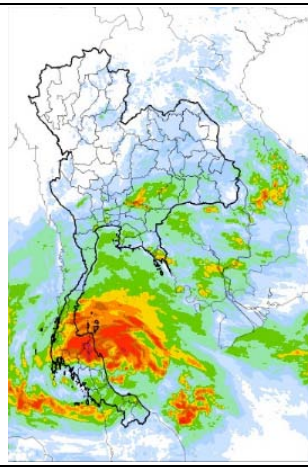
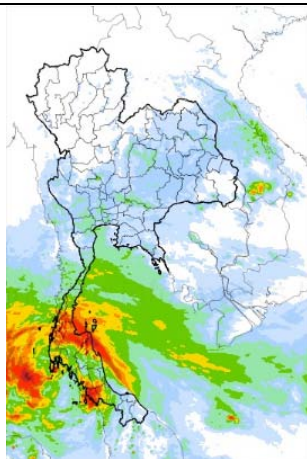
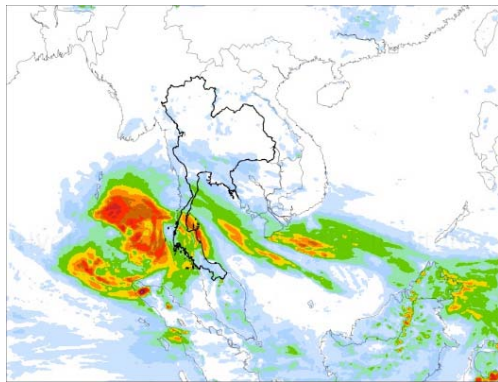
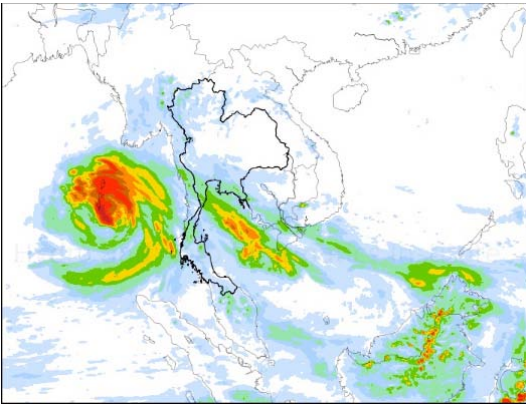
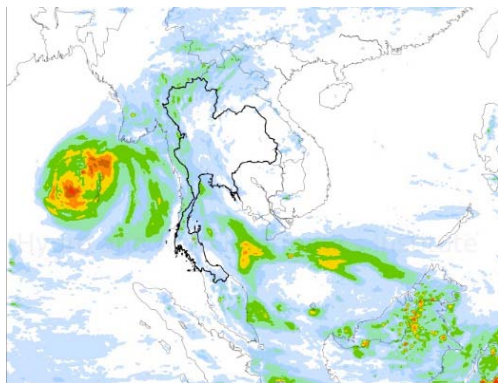
สถานีสกลนคร เวลา 13.30 น.



สถานีขอนแก่น เวลา 13.30 น.

ภาพเรดาร์ตรวจอากาศ ณ วันที่ 5 เมษายน 2560 (ที่มา :กรมอุตุนิยมวิทยา)

สถานการณ์น้ำฝน

	
<p>แผนที่การคาดการณ์น้ำฝนวันที่ 5 เม.ย. 60</p>	<p>แผนที่การคาดการณ์น้ำฝนวันที่ 6 เม.ย. 60</p>
	
<p>แผนที่การคาดการณ์น้ำฝนวันที่ 7 เม.ย. 60</p>	<p>แผนที่การคาดการณ์น้ำฝนวันที่ 8 เม.ย. 60</p>
	
<p>แผนที่การคาดการณ์น้ำฝนวันที่ 9 เม.ย. 60</p>	<p>แผนที่การคาดการณ์น้ำฝนวันที่ 10 เม.ย. 60</p>
<p>ที่มา : <a href="http://www.thaiwater.net">www.thaiwater.net</a></p>	
<p>ผลการคาดการณ์ปริมาณฝนล่วงหน้า</p>	

## 3) ข้อมูลปริมาณน้ำในลำน้ำ

ลุ่มน้ำโขง ชี มูล ปัจจุบันสถานการณ์น้ำในลำน้ำ โดยทั่วไปยังคงอยู่ในภาวะปกติ ระดับน้ำในลำน้ำส่วนใหญ่มีแนวโน้มเพิ่มขึ้น

สถานการณ์น้ำท่า (1 - 5 เม.ย. 2560 ที่มา: กรมชลประทาน)

สถานี	แม่น้ำ	อำเภอ	จังหวัด	ระดับตลิ่ง	เสวรี	อาทิตย์	จันทร์	อังคาร	พุธ
				ปริมาณน้ำ (ลบ.ม./วิ.)	1 เม.ย.	2 เม.ย.	3 เม.ย.	4 เม.ย.	5 เม.ย.
Kh.97	โขง-บน	เชียง คาน	เลย	19.00	6.04	6.35	6.47	6.37	6.28
				-	-	-	-	-	-
Kh.1	โขง-บน	เมือง	หนองคาย	13.00	3.00	3.08	3.38	3.60	3.60
				-	-	-	-	-	-
Kh.100	โขง-ล่าง	เมือง	บึงกาฬ	14.00	3.83	3.70	3.75	3.91	4.10
				-	-	-	-	-	-
Kh.16B	โขง-ล่าง	เมือง	นครพนม	13.00	2.50	2.52	2.48	2.38	2.43
				-	-	-	-	-	-
Kh.104	โขง-ล่าง	เมือง	มุกดาหาร	13.00	2.86	2.88	2.86	2.78	2.73
				-	-	-	-	-	-
E.23	ชี	เมือง	ชัยภูมิ	11.50	2.89	2.89	2.88	2.87	2.87
				500	-	-	-	-	-
E.16A	ชี	เมือง	ขอนแก่น	9.30	3.15	3.15	3.20	3.15	3.15
				600	-	-	-	-	-
E.8A	ชี	เมือง	มหาสารคาม	10.60	4.06	4.09	3.97	4.09	4.04
				990	-	-	-	-	-
E.18	ชี	ทุ่งเขา หลวง	ร้อยเอ็ด	9.50	2.79	3.06	3.41	3.20	2.64
				1,003	29.6	44.8	77.2	56.0	23.6
E.20A	ชี	มหาชัย ชนะ	ยโสธร	10.0	4.07	4.06	4.23	4.47	4.53
				1,154	40.6	39.8	54.3	101.6	119.0
M.2A	มูล	เฉลิมพระ เกียรติ	นครราชสีมา	6.20	0.48	0.48	1.04	1.68	1.70
				157	0.00	0.00	0.00	0.00	0.00
M.6A	มูล	สตึก	บุรีรัมย์	6.00	0.52	0.51	0.51	0.51	0.50
				440	0.00	0.00	0.00	0.00	0.00
M.4	มูล	ท่าตูม	สุรินทร์	6.30	0.78	0.77	0.73	0.69	0.65
				494	-	-	-	-	-
M.5	มูล	ราชโศภ	ศรีสะเกษ	8.10	0.68	0.95	0.97	1.12	1.15
				903	1.72	2.80	2.88	3.48	3.60
M.7	มูล	เมือง	อุบลราชธานี	7.00	1.87	1.87	1.90	2.00	2.00
				2,300	69.60	69.60	72.00	81.00	81.00

สถานีห้วยหลวง ต.หม่ม อ.เมือง  
จ.อุดรธานี(ลุ่มน้ำโขง)



สถานีบ้านตาลปากน้ำ ต.ไชยบุรี อ.ท่าอุเทน  
จ.นครพนม (ลุ่มน้ำโขง)



9

สถานีบ้านเหล่ากชุมต.คอนหัน อ.เมือง  
จ.ขอนแก่น(ลุ่มน้ำชี)



สถานีสตีกต.สตีกอ.สตีก  
จ.บุรีรัมย์ (ลุ่มน้ำมูล)

