



สรุปสถานการณ์น้ำภาคตะวันออก

รายงานสถานการณ์ ณ วันที่ ๔ พฤศจิกายน ๒๕๕๙

- ๑) ปริมาณน้ำกักเก็บในอ่างเก็บน้ำ จำนวน ๑๑ อ่าง เท่ากับ ๗๖๑.๙๕ ล้านลบ.ม. (ปี ๒๕๕๘ เท่ากับ ๗๐๑.๕๗ ล้านลบ.ม.) โดยมีปริมาณน้ำกักเก็บในอ่างเก็บน้ำปัจจุบัน เท่ากับ ๕๓๗.๖๗ ล้าน ลบ.ม. หรือคิดเป็น ๗๐.๕๖% ของปริมาณน้ำกักเก็บฯทั้งหมด และเมื่อเทียบกับปีที่แล้ว ได้ข้อมูล ดังนี้

รายการ	หน่วย		
	ล้าน ลบ.ม.	%	ปี ๕๙ เทียบกับ ปี ๕๘ มากกว่า (+)/น้อยกว่า (-) (%)
ปริมาณน้ำกักเก็บฯ วันที่ ๔ พ.ย. ๕๘	๖๓๗.๖๕	๙๐.๘๙%	-๒๐.๓๒%
ปริมาณน้ำกักเก็บฯ วันที่ ๔ พ.ย. ๕๙	๕๓๗.๖๗	๗๐.๕๖%	

- ๒) ปริมาณความต้องการน้ำเฉลี่ยต่อวัน (คิดจากปริมาณการใช้น้ำ) : ตั้งแต่ ๑ ม.ค. ๒๕๕๙ จนถึงปัจจุบัน มีค่าสะสมเท่ากับ ๘๙๖,๐๗๙ ลบ.ม. ขณะที่ตั้งแต่ ๑ ม.ค. ๒๕๕๘ จนถึงปัจจุบัน มีค่าสะสมเท่ากับ ๙๔๔,๔๙๘ ลบ.ม. โดยแยกเป็นพื้นที่ ดังนี้

พื้นที่	ปริมาณความต้องการน้ำปี ๒๕๕๘ ต่อวัน (ลบ.ม.)	ปริมาณความต้องการน้ำ ตั้งแต่ ๑ ม.ค - ๔ พ.ย.๕๘ ต่อวัน (ลบ.ม.)	ปริมาณความต้องการน้ำ ตั้งแต่ ๑ ม.ค - ๔ พ.ย.๕๙ ต่อวัน (ลบ.ม.)	ปริมาณความต้องการน้ำ ปี ๕๙ เทียบกับ ปี ๕๘ ต่อวัน (ลบ.ม.)(%)
I) สัตหีบ-บ้านฉาง-มาบตาพุด	๒๐๙,๖๕๕	๑๘๐,๐๕๘	๑๗๓,๕๘๔	-๖,๔๗๔ (-๓.๖๐%)
II) ชลบุรี-แหลมฉบัง	๒๔๔,๓๐๖	๒๑๔,๒๒๑	๑๕๙,๖๙๐	-๕๔,๕๓๑ (-๒๕.๕๖%)
III) พัทยา	๒๘,๐๘๕	๒๓,๗๑๒	๒๒,๖๕๗	- ๑,๐๕๕ (-๔.๔๕%)
IV) บ่อวิน	๖๐๔,๑๙๒	๕๒๖,๕๐๗	๕๔๐,๑๔๘	+๑๓,๖๔๒ (+๒.๕๙%)
รวม	๑,๐๘๖,๒๓๘	๙๔๔,๕๙๘	๘๙๖,๐๗๙	-๔๘,๕๑๙ (-๕.๑๓%)

- ๓) ปริมาณน้ำคาดการณ์ปลายปี (อาศัยข้อมูลปริมาณน้ำและการใช้น้ำในอดีต) สามารถคาดการณ์ ปริมาณน้ำโดยเฉลี่ยปลายเดือน ธ.ค. ๒๕๕๙ ได้เท่ากับ ๖๑๗.๓๖ ล้าน ลบ.ม. ซึ่งมีปริมาณน้ำมากกว่าปริมาณน้ำโดยเฉลี่ยปลายเดือน ธ.ค. ๒๕๕๘ (๕๘๓.๗๓ ล้าน ลบ.ม.) อยู่เท่ากับ ๓๓.๖๓ ล้าน ลบ.ม.



ที่มาข้อมูล : ศูนย์ประมวลวิเคราะห์สถานการณ์น้ำ และสำนักชลประทานที่ ๙ กรมชลประทาน

สถานการณ์น้ำในพื้นที่ภาคตะวันออก

ณ วันที่ 4 พฤศจิกายน 2559

พย

อ่างเก็บน้ำ	ความจุที่ระดับกักเก็บ		ปริมาณน้ำในอ่างทั้งหมด		ปริมาณน้ำใช้การได้		ปริมาณน้ำไหลลงอ่าง	ระบายและสูบลอก	จำนวนวันที่ใช้การได้				ปริมาณฝน	พื้นที่	
	ล้าน ลบ.ม.	ล้าน ลบ.ม.	ล้าน ลบ.ม.	% รนก.	ล้าน ลบ.ม.	% รนก.			ก้นอ่าง	น้ำในอ่าง	น้ำก้นอ่าง	รวม			ถึงวันที่
หนองปลาไหล	163.75	13.50	97.6	60%	84.13	56%	7.00	0.07	-	154	13	167	20 เม.ย. 60	-	408.00
ดอกกราย	79.41	3.00	59.8	75%	56.82	74%	1.00	0.77	-	189	3	193	15 พ.ค. 60	-	291.00
คลองใหญ่	45.47	3.00	38.0	84%	35.03	82%	1.00	0.45	-	-	-	-	-	-	-
ประแสร์	295.00	20.00	235.8	80%	215.76	78%	4.50	0.32	0.44	-	-	-	-	-	-
รวมปริมาณน้ำ ZONE I & IV	583.63	39.50	431.25	74%	391.75	72%	13.50	1.606	0.440	366	31	397	5 ธ.ค. 60	0.0	
บางพระ	117.00	12.06	80.2	69%	68.10	65%	7.00	0.060	0.17	366	54	420	28 ธ.ค. 60	-	130.00
หนองค้อ	21.40	1.00	11.0	51%	9.96	49%	0.50	0.041	0.04	265	13	278	9 ส.ค. 60	-	51.00
รวมปริมาณน้ำ ZONE II	138.40	13.06	91.11	66%	78.05	62%	7.50	0.101	0.209	366	45	411	19 ธ.ค. 60	0.0	
มาบประชัน	16.60	0.72	7.1	43%	6.38	40%	0.30	0.026	0.01	277	13	290	21 ส.ค. 60	-	37.00
หนองกลางดง	7.65	0.28	2.0	26%	1.71	23%	-	-	0.00	366	-	366	5 พ.ย. 60	-	18.50
ซากนอกล	7.03	0.40	2.6	37%	2.20	33%	0.15	-	0.00	366	38	404	12 ธ.ค. 60	-	17.60
ห้วยขมิ้น	4.80	0.25	1.2	25%	0.93	20%	-	0.002	0.00	366	-	366	5 พ.ย. 60	-	11.00
ห้วยสะพาน	3.84	0.30	2.4	63%	2.14	60%	0.10	0.003	0.00	366	39	405	13 ธ.ค. 60	-	14.00
รวมปริมาณน้ำ ZONE III	39.92	1.95	15.30	38%	13.35	35%	0.55	0.031	0.020	366	16	382	20 พ.ย. 60	0.0	
รวมปริมาณน้ำ ทั้งสิ้น	761.95	54.51	537.67	71%	483.16	68%	21.55	1.738	0.669	366	34	400	8 ธ.ค. 60	0.0	

(จำนวนวันที่ใช้การได้ = ปริมาณน้ำใช้การได้ของวันนี้ / ปริมาณน้ำระบายและสูบลอกเฉลี่ยในรอบ 7 วัน)

อ่างเก็บน้ำ	ปริมาณฝน (มม.)							
	29 ต.ค. 59	30 ต.ค. 59	31 ต.ค. 59	1 พ.ย. 59	2 พ.ย. 59	3 พ.ย. 59	4 พ.ย. 59	สะสม
หนองปลาไหล (1 มม.=0.122)	-	21.20	-	-	-	-	-	21.20
ดอกกราย (1 มม.=0.087)	-	18.10	-	-	-	-	-	18.10
คลองใหญ่	-	22.00	-	-	-	-	-	22.00
ประแสร์	7.90	14.80	2.10	-	5.00	-	-	29.80
รวม ZONE I	7.9	76.1	2.1	0.0	5.0	0.0	0.0	91.1
บางพระ (1 มม.=0.039)	-	-	-	6.80	-	-	-	6.80
หนองค้อ (1 มม.=0.015)	-	-	3.10	3.00	-	-	-	6.10
รวม ZONE II	0.0	0.0	3.1	9.8	0.0	0.0	0.0	12.9
มาบประชัน (1 มม.=0.011)	-	-	10.20	-	14.80	1.30	-	26.30
หนองกลางดง (1 มม.=0.006)	-	-	50.00	-	-	-	-	50.00
ซากนอกล (1 มม.=0.005)	-	-	7.60	-	-	-	-	7.60
ห้วยขมิ้น (1 มม.=0.003)	-	-	30.20	-	-	-	-	30.20
ห้วยสะพาน (1 มม.=0.004)	-	-	-	-	-	-	-	-
รวม ZONE III	0.0	0.0	98.0	0.0	14.8	1.3	0.0	114.1
รวม ทั้งสิ้น	7.9	76.1	103.2	9.8	19.8	1.3	0.0	218.1



หมายเหตุ : สถานการณ์น้ำในพื้นที่ภาคตะวันออกวันนี้ มีปริมาณน้ำในอ่างทั้งหมด มากกว่า 150 ล้าน ลบ.ม. อยู่ในเกณฑ์ปกติ



ศูนย์ป้องกันวิกฤติน้ำ กรมทรัพยากรน้ำ

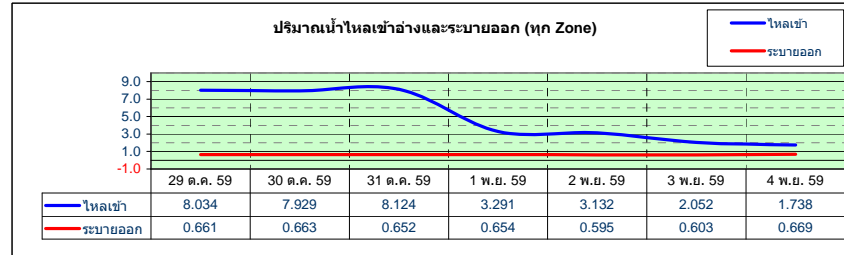
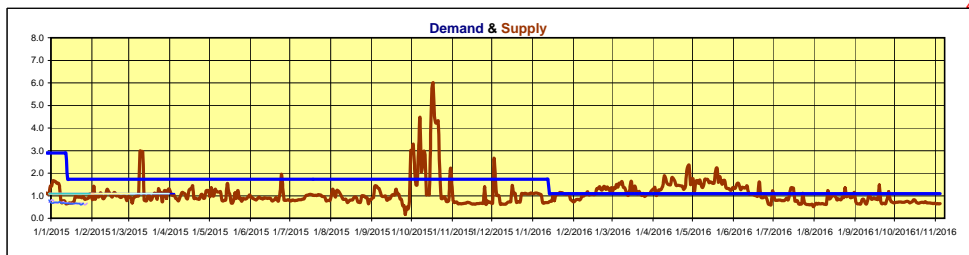
www.dwr.go.th

สถานการณ์น้ำในพื้นที่ภาคตะวันออก ณ ปี 2558

ณ. วันที่ 4 พฤศจิกายน 2559

หน่วย : ล้าน ลบ.ม.

อ่างเก็บน้ำ, ล้าน ลบ.ม. ความจุที่ระดับกักเก็บ Dead storage	หนองปลาไหล	ตลิ่งทราย	คลองใหญ่	ประแสร์	รวมปริมาณ ZONE I+IV	บางพระ	หนองค้อ	รวมปริมาณ ZONE II	มาบประชัน	หนองกลางดง	ชากนอ	ห้วยขุนจิต	ห้วยสะพาน	รวมปริมาณ ZONE III	รวมปริมาณ ทั้งสิ้น
	163.75	79.41	45.47	295.00	16.50	117.00	21.40	13.06	16.60	7.65	7.03	4.80	3.84	1.95	31.51
ปริมาณฝนสะสมในรอบ 7 วันล่าสุดที่แล้ว (มม.)	-	-	-	-	-	-	-	-	-	-	-	-	-	-	-
ปริมาณฝนสะสมในรอบ 7 วันถึงปัจจุบัน (มม.)	-	18.10	62.50	29.80	28.106	6.80	6.10	3.897	26.30	50.00	7.60	30.20	-	2.297	34.300
ปริมาณน้ำไหลลงอ่างสะสมในรอบ 7 วันถึงปัจจุบัน	6.896	10.559	5.651	5.000	28.106	2.844	1.053	3.897	0.826	0.405	0.476	0.286	-	2.297	34.300
ระบายและสูบน้ำออกสะสมในรอบ 7 วันถึงปัจจุบัน	-	-	-	3.080	3.080	0.912	0.263	1.175	0.161	0.021	0.028	0.014	0.018	0.242	4.497
น้ำไหลลงอ่าง - ระบายออก (มากกว่า +, น้อยกว่า -)	6.896	10.559	5.651	1.920	25.026	1.932	0.790	2.722	0.665	0.384	0.448	0.272	0.286	2.055	29.803
ปริมาณน้ำในอ่างทั้งหมด															
29 ต.ค. 59	91.198	53.182	37.217	236.480	418.077	74.107	10.192	84.299	6.488	1.631	2.215	0.940	2.180	13.454	515.830
30 ต.ค. 59	93.343	55.028	38.340	236.480	423.191	75.324	10.422	85.746	6.628	1.680	-	1.004	2.299	14.121	523.058
31 ต.ค. 59	95.159	56.915	38.959	236.840	427.873	77.294	10.594	87.888	6.820	1.894	2.546	1.120	2.299	14.679	530.440
1 พ.ย. 59	95.984	57.778	38.752	236.480	428.994	78.200	10.737	88.937	6.943	1.966	2.583	1.140	2.437	15.069	533.000
2 พ.ย. 59	96.809	58.552	38.546	236.480	430.387	78.954	10.921	89.875	7.065	1.990	2.610	1.160	2.437	15.262	535.524
3 พ.ย. 59	97.304	59.235	38.237	236.120	430.896	79.706	10.955	90.661	7.083	1.990	2.610	1.180	2.437	15.300	536.857
4 พ.ย. 59	97.634	59.824	38.032	235.760	431.250	80.157	10.955	91.112	7.100	1.985	2.601	1.180	2.437	15.303	537.665
ปริมาณน้ำใช้การได้															
29 ต.ค. 59	77.698	50.182	34.217	216.480	378.577	62.047	9.192	71.239	5.768	1.351	1.815	0.690	1.880	11.504	461.320
30 ต.ค. 59	79.843	52.028	35.340	216.480	383.691	63.264	9.422	72.686	5.908	1.400	2.110	0.754	1.999	12.171	468.548
31 ต.ค. 59	81.659	53.915	35.959	216.840	388.373	65.234	9.594	74.828	6.100	1.614	2.146	0.870	1.999	12.729	475.930
1 พ.ย. 59	82.484	54.778	35.752	216.480	389.494	66.140	9.737	75.877	6.223	1.686	2.183	0.890	2.137	13.119	478.490
2 พ.ย. 59	83.309	55.552	35.546	216.480	390.887	66.894	9.921	76.815	6.345	1.710	2.210	0.910	2.137	13.312	481.014
3 พ.ย. 59	83.804	56.235	35.237	216.120	391.396	67.646	9.955	77.601	6.363	1.710	2.210	0.930	2.137	13.350	482.347
4 พ.ย. 59	84.134	56.824	35.032	215.760	391.750	68.097	9.955	78.052	6.380	1.705	2.201	0.930	2.137	13.353	483.155
ปริมาณน้ำไหลลงอ่าง															
29 ต.ค. 59	2.093	2.939	0.972	1.730	7.734	-	0.067	0.067	0.079	0.031	0.060	0.034	0.029	0.233	8.034
30 ต.ค. 59	1.901	2.001	1.699	0.650	6.251	0.701	0.273	0.974	0.165	0.052	0.299	0.066	0.122	0.704	7.929
31 ต.ค. 59	1.553	2.026	1.265	1.010	5.854	1.471	0.204	1.675	0.217	0.217	0.040	0.118	0.003	0.595	8.124
1 พ.ย. 59	0.527	1.031	0.460	0.290	2.308	0.383	0.172	0.555	0.149	0.075	0.041	0.022	0.141	0.428	3.291
2 พ.ย. 59	0.549	0.937	0.457	0.680	2.623	0.060	0.219	0.279	0.146	0.027	0.032	0.022	0.003	0.230	3.132
3 พ.ย. 59	0.208	0.852	0.320	0.350	1.730	0.169	0.077	0.246	0.044	0.003	0.004	0.022	0.003	0.076	2.052
4 พ.ย. 59	0.065	0.773	0.448	0.320	1.606	0.060	0.041	0.101	0.026	-	-	0.002	0.003	0.031	1.738
ปริมาณน้ำไหลลงอ่างสะสมในรอบ 7 วัน	6.896	10.559	5.651	5.000	28.106	2.844	1.053	3.897	0.826	0.405	0.476	0.286	0.304	2.297	34.300
ระบายและสูบน้ำออก															
29 ต.ค. 59	-	-	-	0.440	0.440	0.144	0.039	0.183	0.026	0.003	0.004	0.002	0.003	0.038	0.661
30 ต.ค. 59	-	-	-	0.440	0.440	0.142	0.044	0.186	0.025	0.003	0.004	0.002	0.003	0.037	0.663
31 ต.ค. 59	-	-	-	0.440	0.440	0.144	0.032	0.176	0.024	0.003	0.004	0.002	0.003	0.036	0.652
1 พ.ย. 59	-	-	-	0.440	0.440	0.146	0.029	0.175	0.027	0.003	0.004	0.002	0.003	0.039	0.654
2 พ.ย. 59	-	-	-	0.440	0.440	0.084	0.035	0.119	0.024	0.003	0.004	0.002	0.003	0.036	0.595
3 พ.ย. 59	-	-	-	0.440	0.440	0.084	0.043	0.127	0.027	0.003	0.004	0.002	0.003	0.036	0.603
4 พ.ย. 59	-	-	-	0.440	0.440	0.168	0.041	0.209	0.008	0.003	0.004	0.002	0.003	0.020	0.669
ระบายและสูบน้ำออกสะสมในรอบ 7 วัน	0.000	0.000	0.000	3.080	3.080	0.912	0.263	1.175	0.161	0.021	0.028	0.014	0.018	0.242	4.497



สรุปสถานการณ์น้ำภาคตะวันออก

ณ.วันที่ 4 พฤศจิกายน 2559

1 ปริมาณน้ำกักเก็บ จำนวน 11 อ่าง (เต็มอ่าง)	=	761.95	ล้าน ลบ.ม.		
2 ปริมาณน้ำปลาย เดือน ธ.ค. 2558 โดยเฉลี่ย	=	583.73	ล้าน ลบ.ม.	=	76.61 %
3 ปริมาณน้ำเมื่อวันที่					
2 พฤศจิกายน 2559	=	535.52	ล้าน ลบ.ม.	=	70.28 %
3 พฤศจิกายน 2559	=	536.86	ล้าน ลบ.ม.	=	70.46 %
4 พฤศจิกายน 2559	=	537.67	ล้าน ลบ.ม.	=	70.56 %
} (ของปริมาณการกักเก็บทั้ง 11 อ่าง)					
4 ปริมาณน้ำคาดการณ์ปลายเดือน ธ.ค. 2559 โดยเฉลี่ย	=	617.36	ล้าน ลบ.ม.	=	81.02 % (ของปริมาณการกักเก็บทั้ง 11 อ่าง)
เทียบกับปลายเดือน ธ.ค. 2558 โดยเฉลี่ย	มากกว่าอยู่เท่ากับ	33.63	ล้าน ลบ.ม.		4.41 % (ของปริมาณการกักเก็บทั้ง 11 อ่าง)
5 ปริมาณความต้องการน้ำทั้งหมด ปี 2558	=	684.45	ล้าน ลบ.ม.		89.83 % (ของปริมาณการกักเก็บทั้ง 11 อ่าง)
6 ปริมาณความต้องการน้ำทั้งหมดตั้งแต่ 1 ม.ค.ถึงปัจจุบัน	=	327.07	ล้าน ลบ.ม.	=	42.93 % (ของปริมาณการกักเก็บทั้ง 11 อ่าง)
6 ปริมาณน้ำก้นอ่างที่ใช้การไม่ได้ จำนวน 11 อ่าง	=	54.51	ล้าน ลบ.ม.		
รวมปริมาณความต้องการน้ำทั้งหมด	=	381.58	ล้าน ลบ.ม.	=	50.08 % (ของปริมาณการกักเก็บทั้ง 11 อ่าง)
7 ปริมาณน้ำเมื่อวันที่					
4 พฤศจิกายน 2559	=	537.67	ล้าน ลบ.ม.	=	70.56 % (ของปริมาณการกักเก็บทั้ง 11 อ่าง)
ปริมาณน้ำปัจจุบันเทียบกับปริมาณความต้องการน้ำทั้งหมดข้อ 6	มากกว่าอยู่เท่ากับ	156.09	ล้าน ลบ.ม.		20.49 % (ของปริมาณการกักเก็บทั้ง 11 อ่าง)



ศูนย์ป้องกันวิกฤติน้ำ กรมทรัพยากรน้ำ
www.dwr.go.th

สรุปการคาดการณ์สถานการณ์น้ำภาคตะวันออก

ณ.วันที่ 4 พฤศจิกายน 2559

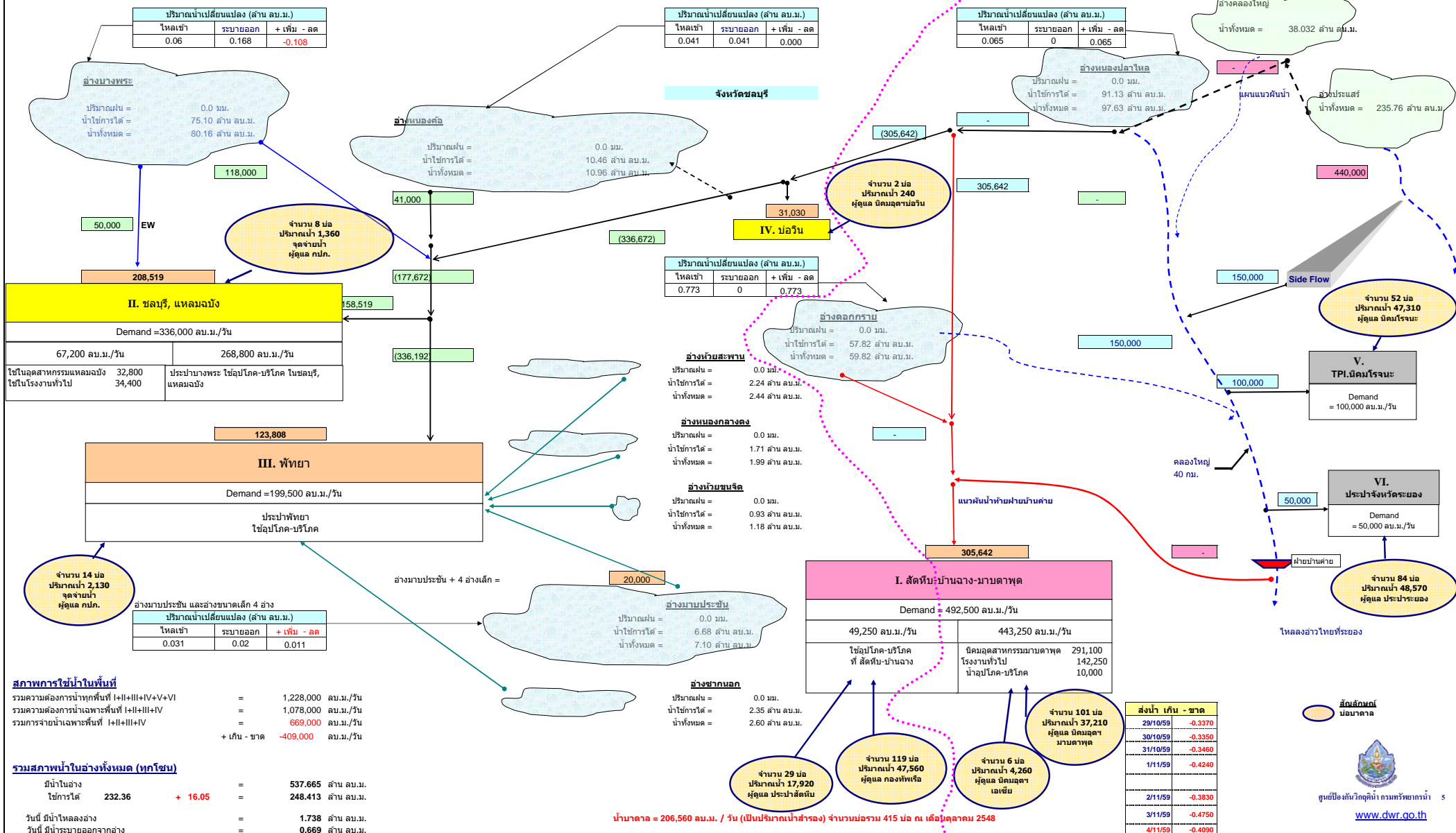
1 ข้อมูลปริมาณน้ำที่ผ่านมา (11 อ่าง)		<u>ปี 2558</u>		
ปริมาณน้ำในอ่าง ณ.วันที่ 31 มกราคม 2558		502.3	ล้าน ลบ.ม. 65.9%	
ปริมาณน้ำในอ่าง ณ.วันที่ 28 กุมภาพันธ์ 2558		449.7	ล้าน ลบ.ม. 59.0%	
ปริมาณน้ำในอ่าง ณ.วันที่ 31 มีนาคม 2558		394.6	ล้าน ลบ.ม. 51.8%	
ปริมาณน้ำในอ่าง ณ.วันที่ 30 เมษายน 2558		356.8	ล้าน ลบ.ม. 46.8%	
ปริมาณน้ำในอ่าง ณ.วันที่ 31 พฤษภาคม 2558		327.0	ล้าน ลบ.ม. 42.9%	
ปริมาณน้ำในอ่าง ณ.วันที่ 30 มิถุนายน 2558		309.7	ล้าน ลบ.ม. 40.6%	
ปริมาณน้ำในอ่าง ณ.วันที่ 31 กรกฎาคม 2558		273.9	ล้าน ลบ.ม. 35.9%	
ปริมาณน้ำในอ่าง ณ.วันที่ 31 สิงหาคม 2558		290.5	ล้าน ลบ.ม. 38.1%	
ปริมาณน้ำในอ่าง ณ.วันที่ 30 กันยายน 2558		501.2	ล้าน ลบ.ม. 65.8%	
ปริมาณน้ำในอ่าง ณ.วันที่ 31 ตุลาคม 2558		638.3	ล้าน ลบ.ม. 83.8%	
ปริมาณน้ำในอ่าง ณ.วันที่ 30 พฤศจิกายน 2558		626.8	ล้าน ลบ.ม. 82.3%	
ปริมาณน้ำในอ่าง ณ.วันที่ 31 ธันวาคม 2558		583.7	ล้าน ลบ.ม. 76.6%	
2 คาดการณ์สถานการณ์น้ำ (11 อ่าง)		<u>ปี 2559</u>		
ปริมาณน้ำในอ่าง ณ.วันที่ 31 มกราคม 2559		535.8	ล้าน ลบ.ม. 70.3%	
ปริมาณน้ำในอ่าง ณ.วันที่ 29 กุมภาพันธ์ 2559		478.4	ล้าน ลบ.ม. 62.8%	
ปริมาณน้ำในอ่าง ณ.วันที่ 31 มีนาคม 2559		408.4	ล้าน ลบ.ม. 53.6%	
ปริมาณน้ำในอ่าง ณ.วันที่ 30 เมษายน 2559		336.1	ล้าน ลบ.ม. 44.1%	
ปริมาณน้ำในอ่าง ณ.วันที่ 31 พฤษภาคม 2559		275.8	ล้าน ลบ.ม. 36.2%	
ปริมาณน้ำในอ่าง ณ.วันที่ 30 มิถุนายน 2559		245.9	ล้าน ลบ.ม. 32.3%	
ปริมาณน้ำในอ่าง ณ.วันที่ 31 กรกฎาคม 2559		282.3	ล้าน ลบ.ม. 37.0%	
ปริมาณน้ำในอ่าง ณ.วันที่ 31 สิงหาคม 2559		283.1	ล้าน ลบ.ม. 37.1%	
ปริมาณน้ำในอ่าง ณ.วันที่ 30 กันยายน 2559		366.4	ล้าน ลบ.ม. 48.1%	
ปริมาณน้ำในอ่าง ณ.วันที่ 31 ตุลาคม 2559		530.4	ล้าน ลบ.ม. 69.6%	
ปริมาณน้ำในอ่าง ณ.วันที่ 30 พฤศจิกายน 2559		559.3	ล้าน ลบ.ม. 73.4%	
ปริมาณน้ำในอ่าง ณ.วันที่ 31 ธันวาคม 2559		617.4	ล้าน ลบ.ม. 81.0%	
(ปี 2548 คือปีวิกฤติ)				
3 ข้อมูลปริมาณน้ำในอดีต (11 อ่าง)		<u>ปี 2557</u>	<u>ปี 2548</u> (9 อ่าง ไม่รวมประจวบคีรีขันธ์และคลองใหญ่)	
ปริมาณน้ำในอ่าง ณ.วันที่ 31 มกราคม 2557		568.5	ล้าน ลบ.ม. 74.6%	
ปริมาณน้ำในอ่าง ณ.วันที่ 28 กุมภาพันธ์ 2557		517.7	ล้าน ลบ.ม. 67.9%	
ปริมาณน้ำในอ่าง ณ.วันที่ 31 มีนาคม 2557		452.8	ล้าน ลบ.ม. 59.4%	
ปริมาณน้ำในอ่าง ณ.วันที่ 30 เมษายน 2557		402.4	ล้าน ลบ.ม. 52.8%	
ปริมาณน้ำในอ่าง ณ.วันที่ 31 พฤษภาคม 2557		364.7	ล้าน ลบ.ม. 47.9%	
ปริมาณน้ำในอ่าง ณ.วันที่ 30 มิถุนายน 2557		319.8	ล้าน ลบ.ม. 42.0%	
ปริมาณน้ำในอ่าง ณ.วันที่ 31 กรกฎาคม 2557		288.1	ล้าน ลบ.ม. 37.8%	
ปริมาณน้ำในอ่าง ณ.วันที่ 31 สิงหาคม 2557		314.3	ล้าน ลบ.ม. 41.3%	
ปริมาณน้ำในอ่าง ณ.วันที่ 30 กันยายน 2557		422.2	ล้าน ลบ.ม. 55.4%	
ปริมาณน้ำในอ่าง ณ.วันที่ 31 ตุลาคม 2557		558.6	ล้าน ลบ.ม. 73.3%	
ปริมาณน้ำในอ่าง ณ.วันที่ 30 พฤศจิกายน 2557		602.8	ล้าน ลบ.ม. 79.1%	
ปริมาณน้ำในอ่าง ณ.วันที่ 31 ธันวาคม 2557		561.7	ล้าน ลบ.ม. 73.7%	
			170.3	ล้าน ลบ.ม. 22.3%
			141.9	ล้าน ลบ.ม. 18.6%
			113.0	ล้าน ลบ.ม. 14.8%
			93.1	ล้าน ลบ.ม. 12.2%
			73.3	ล้าน ลบ.ม. 9.6%
			55.1	ล้าน ลบ.ม. 7.2%
			42.1	ล้าน ลบ.ม. 5.5%
			32.4	ล้าน ลบ.ม. 4.3%
			104.1	ล้าน ลบ.ม. 13.7%
			174.0	ล้าน ลบ.ม. 22.8%
			242.6	ล้าน ลบ.ม. 31.8%
			252.2	ล้าน ลบ.ม. 33.1%
4 เปรียบเทียบปริมาณน้ำระหว่างปี		<u>ปี 2559-2558</u>	<u>ปี 2559-2548</u> (9 อ่าง ไม่รวมประจวบคีรีขันธ์และคลองใหญ่)	
เปรียบเทียบปริมาณน้ำ มกราคม	=	33.5	ล้าน ลบ.ม.	
เปรียบเทียบปริมาณน้ำ กุมภาพันธ์	=	28.7	ล้าน ลบ.ม.	
เปรียบเทียบปริมาณน้ำ มีนาคม	=	13.8	ล้าน ลบ.ม.	
เปรียบเทียบปริมาณน้ำ เมษายน	=	-20.6	ล้าน ลบ.ม.	
เปรียบเทียบปริมาณน้ำ พฤษภาคม	=	-51.2	ล้าน ลบ.ม.	
เปรียบเทียบปริมาณน้ำ มิถุนายน	=	-63.8	ล้าน ลบ.ม.	
เปรียบเทียบปริมาณน้ำ กรกฎาคม	=	8.4	ล้าน ลบ.ม.	
เปรียบเทียบปริมาณน้ำ สิงหาคม	=	-7.4	ล้าน ลบ.ม.	
เปรียบเทียบปริมาณน้ำ กันยายน	=	-134.8	ล้าน ลบ.ม.	
เปรียบเทียบปริมาณน้ำ ตุลาคม	=	-107.9	ล้าน ลบ.ม.	
เปรียบเทียบปริมาณน้ำ พฤศจิกายน	=	-67.6	ล้าน ลบ.ม.	
เปรียบเทียบปริมาณน้ำ ธันวาคม	=	33.6	ล้าน ลบ.ม.	
			365.5	ล้าน ลบ.ม.
			336.5	ล้าน ลบ.ม.
			295.4	ล้าน ลบ.ม.
			243.1	ล้าน ลบ.ม.
			202.5	ล้าน ลบ.ม.
			190.8	ล้าน ลบ.ม.
			240.2	ล้าน ลบ.ม.
			250.7	ล้าน ลบ.ม.
			262.3	ล้าน ลบ.ม.
			356.5	ล้าน ลบ.ม.
			316.7	ล้าน ลบ.ม.
			365.2	ล้าน ลบ.ม.

สถานการณ์น้ำในพื้นที่ภาคตะวันออก

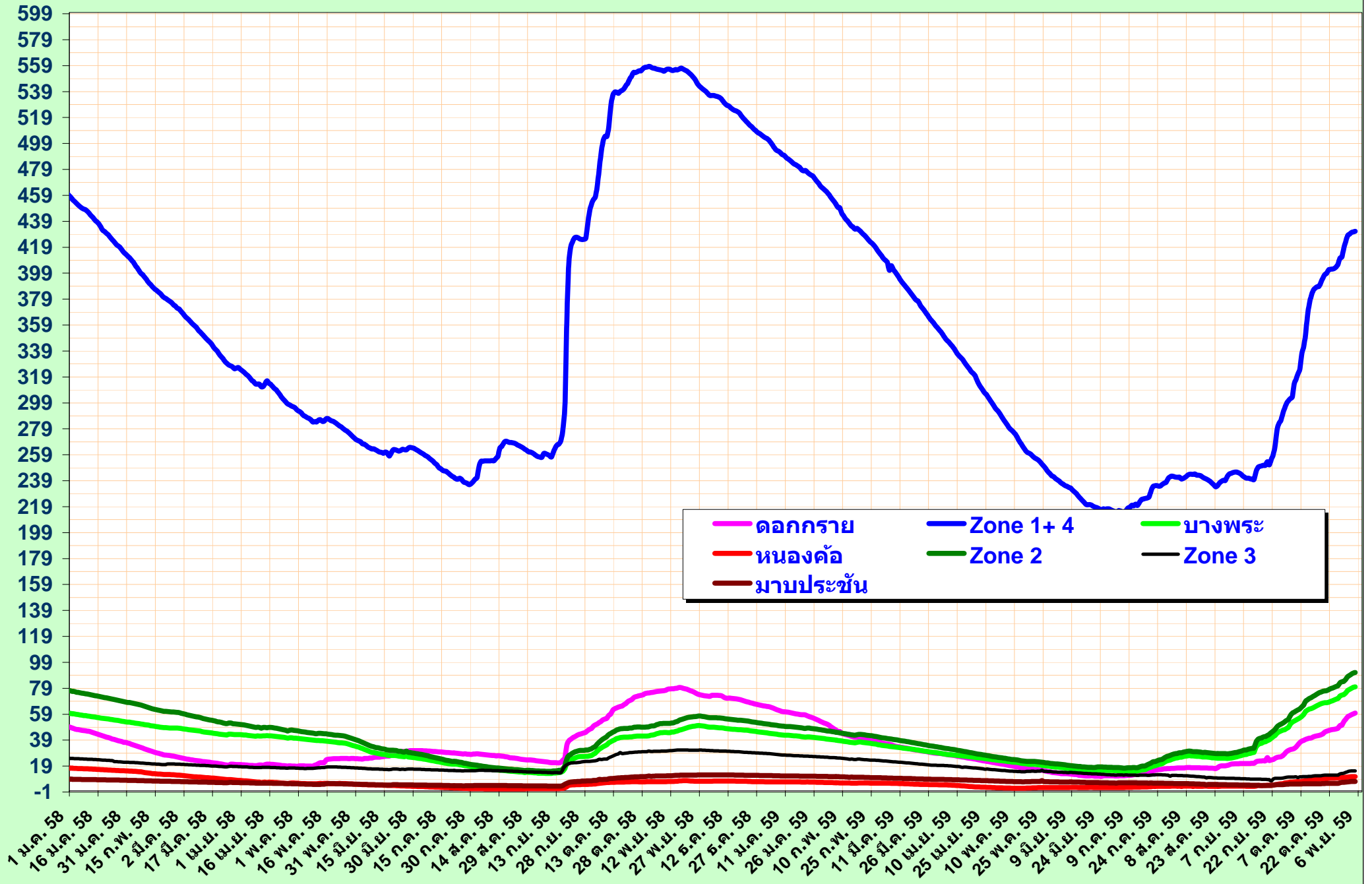
ณ วันที่ 4 พฤศจิกายน 2559

หน่วย : ลบ.ม./วัน

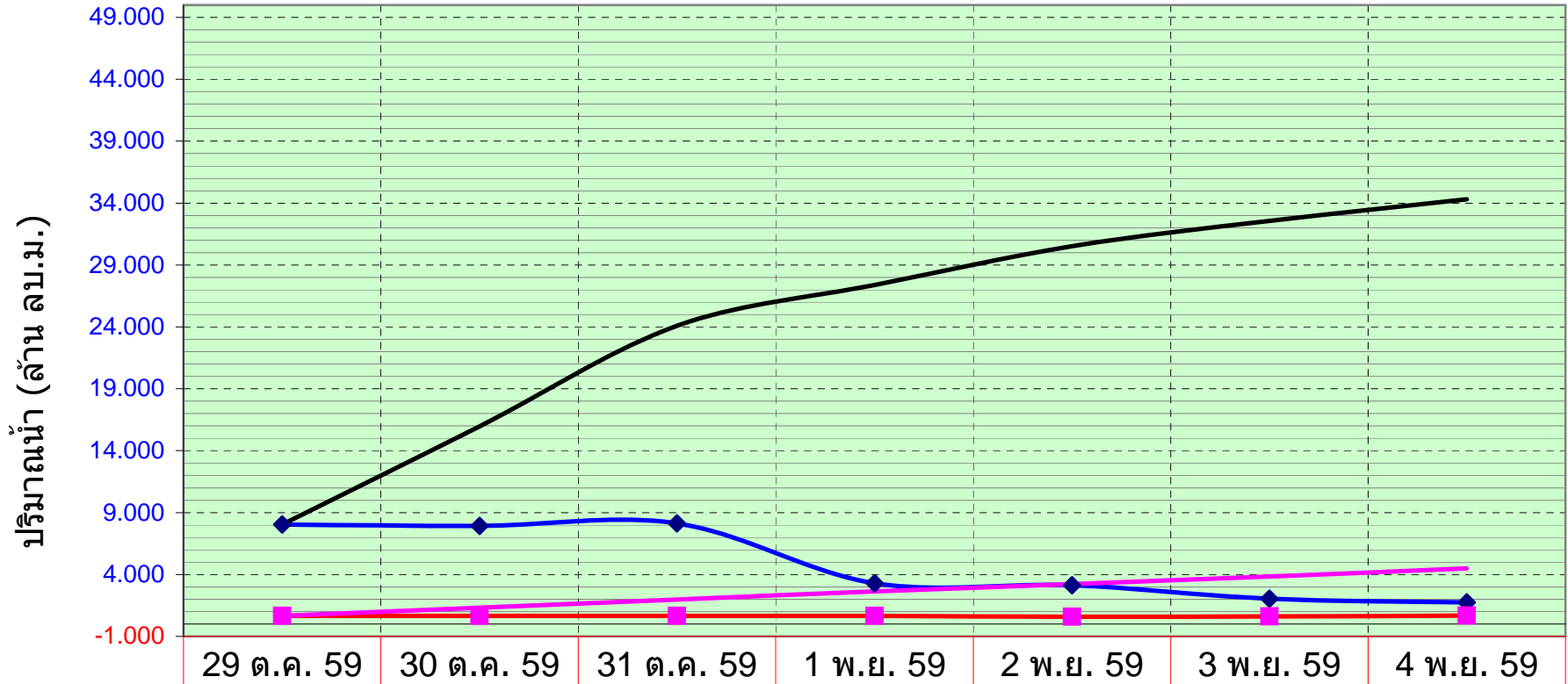
* คัดกรณีนี้นำไหลเข้าอ่างและระบายออกตามสภาพใช้งานปกติ



ปริมาณน้ำในอ่างเก็บน้ำ (ล้าน ลบ.ม.)



ปริมาณน้ำไหลเข้าอ่างและระบายออก รวมทุกพื้นที่



◆ ไหลเข้า	8.034	7.929	8.124	3.291	3.132	2.052	1.738
■ ระบายออก	0.661	0.663	0.652	0.654	0.595	0.603	0.669
— เข้าสะสม	8.034	15.963	24.087	27.378	30.510	32.562	34.300
— ออกสะสม	0.661	1.324	1.976	2.630	3.225	3.828	4.497

ปริมาณน้ำไหลเข้าอ่าง และ ระบายออก รวมทุกพื้นที่

