

รายงานสถานการณ์น้ำลุ่มน้ำโขง ชี มูล

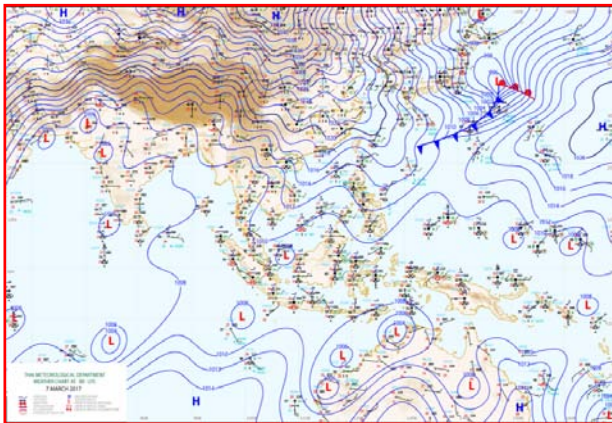
วันที่ 7 มีนาคม 2560

1) สภาพภูมิอากาศ

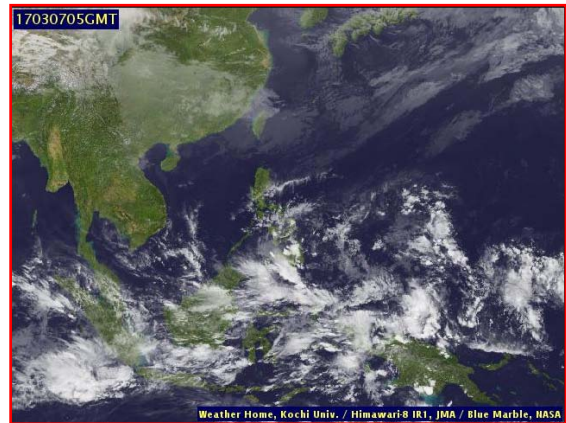
ลักษณะอากาศทั่วไป (ที่มา: กรมอุตุนิยมวิทยา)

พยากรณ์อากาศ 24 ชั่วโมงข้างหน้า บริเวณประเทศไทยตอนบนมีอากาศร้อนในตอนกลางวัน โดยมีพายุฝนฟ้าคะนองและลมกระโชกแรงบริเวณภาคเหนือ ภาคตะวันออกเฉียงเหนือ ภาคตะวันออก และภาคกลาง ขอให้ประชาชนบริเวณดังกล่าวหลีกเลี่ยงการอยู่ในที่โล่งแจ้ง ใต้ต้นไม้ใหญ่ และใกล้ป้ายโฆษณาที่ไม่แข็งแรงไว้ด้วย

สภาพอากาศภาคตะวันออกเฉียงเหนือ ทางตอนบนของภาคอากาศเย็นและมีอากาศร้อนในตอนกลางวัน โดยมีพายุฝนฟ้าคะนอง ร้อยละ 30 ของพื้นที่ และลมกระโชกแรงบางแห่งส่วนมากบริเวณจังหวัด อุบลราชธานี บุรีรัมย์ สุรินทร์ ศรีสะเกษ นครราชสีมา ชัยภูมิ และขอนแก่น อุณหภูมิต่ำสุด 18-24 องศาเซลเซียส อุณหภูมิสูงสุด 35-37 องศาเซลเซียส ลมตะวันออกเฉียง ความเร็ว 10-25 กม./ชม.



แผนที่อากาศ วันที่ 7 มี.ค. 2560 เวลา 07.00 น.



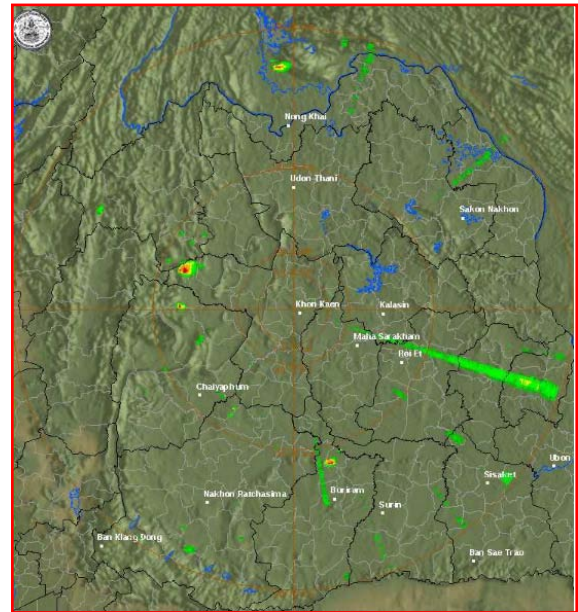
ภาพถ่ายจากดาวเทียม วันที่ 7 มี.ค. 2560

2) สถานการณ์ฝน

จากข้อมูลสถานการณ์ฝนในพื้นที่ลุ่มน้ำโขง ชี มูลของวันที่ 7 มีนาคม 2560 จากกรมทรัพยากรน้ำ กรมอุตุนิยมวิทยากรมชลประทาน และสถาบันสารสนเทศทรัพยากรน้ำและการเกษตร (องค์การมหาชน) พบว่าไม่มีฝนตก หรือฝนตกเล็กน้อย




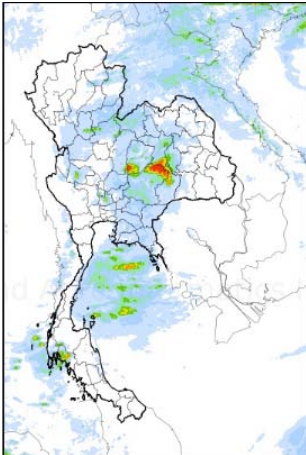
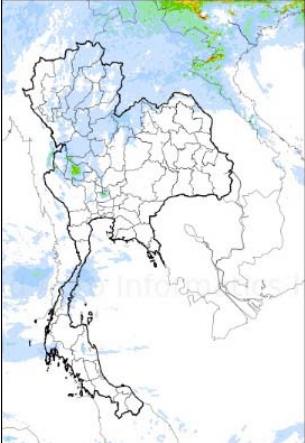
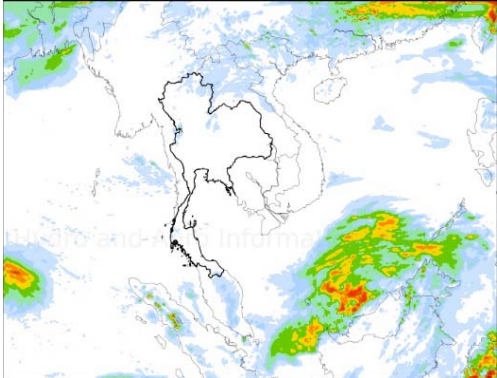
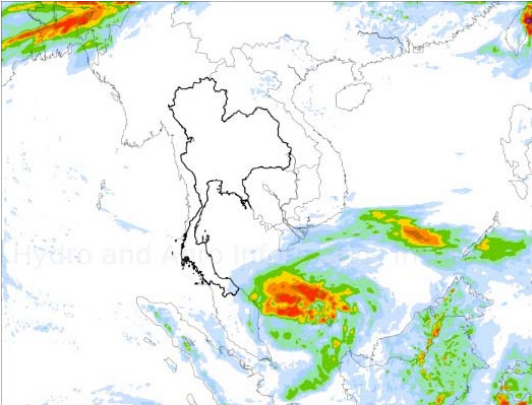
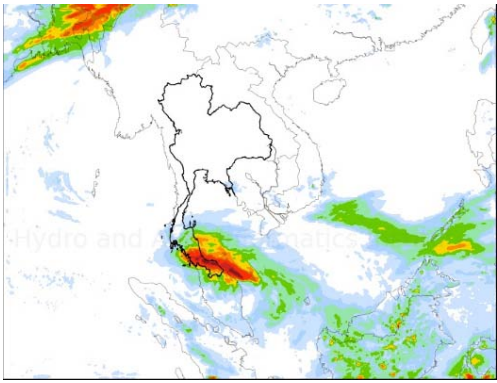
สถานีสกลนคร เวลา 13.30 น.



สถานีขอนแก่น เวลา 13.30 น.

ภาพเรดาร์ตรวจอากาศ ณ วันที่ 7 มีนาคม 2560 (ที่มา :กรมอุตุนิยมวิทยา)

สถานการณ์น้ำฝน

| | |
|---|--|
|  |  |
| <p>แผนที่การคาดการณ์น้ำฝนวันที่ 7 มี.ค. 60</p> | <p>แผนที่การคาดการณ์น้ำฝนวันที่ 8 มี.ค. 60</p> |
|  |  |
| <p>แผนที่การคาดการณ์น้ำฝนวันที่ 9 มี.ค. 60</p> | <p>แผนที่การคาดการณ์น้ำฝนวันที่ 10 มี.ค. 60</p> |
|  |  |
| <p>แผนที่การคาดการณ์น้ำฝนวันที่ 11 มี.ค. 60</p> | <p>แผนที่การคาดการณ์น้ำฝนวันที่ 12 มี.ค. 60</p> |
| <p>ที่มา : www.thaiwater.net</p> | |
| <p>ผลการคาดการณ์ปริมาณฝนล่วงหน้า</p> | |

3) ข้อมูลปริมาณน้ำในลำน้ำ

ลุ่มน้ำโขง ชี มูล ปัจจุบันสถานการณ์น้ำในลำน้ำ โดยทั่วไปยังคงอยู่ในภาวะปกติ ระดับน้ำในลำน้ำส่วนใหญ่มีแนวโน้มเพิ่มขึ้น

สถานการณ์น้ำท่า (3 - 7 มี.ค. 2560 ที่มา: กรมชลประทาน)

| สถานี | แม่น้ำ | อำเภอ | จังหวัด | ระดับตลิ่ง | สุกร | เสาร์ | อาทิตย์ | จันทร์ | อังคาร |
|--------|----------|---------------------|-------------|--------------------------|------------|------------|------------|------------|------------|
| | | | | ปริมาณน้ำ (ลบ.ม./วิ.) | 3 มี.ค. | 4 มี.ค. | 5 มี.ค. | 6 มี.ค. | 7 มี.ค. |
| Kh.97 | โขง-บน | เชียง คาน | เลย | 19.00 | 6.40 | 6.40 | 6.40 | 6.40 | 6.40 |
| | | | | - | - | - | - | - | - |
| Kh.1 | โขง-บน | เมือง | หนองคาย | 13.00 | 3.42 | 3.56 | 3.58 | 3.58 | 3.58 |
| | | | | - | - | - | - | - | - |
| Kh.100 | โขง-ล่าง | เมือง | บึงกาฬ | 14.00 | 3.58 | 3.81 | 3.93 | 4.01 | 4.01 |
| | | | | - | - | - | - | - | - |
| Kh.16B | โขง-ล่าง | เมือง | นครพนม | 13.00 | 2.32 | 2.28 | 2.25 | 2.20 | 2.42 |
| | | | | - | - | - | - | - | - |
| Kh.104 | โขง-ล่าง | เมือง | มุกดาหาร | 13.00 | 2.66 | 2.51 | 2.54 | 2.66 | 2.71 |
| | | | | - | - | - | - | - | - |
| E.23 | ชี | เมือง | ชัยภูมิ | 11.50 | 2.81 | 2.81 | 2.83 | 2.84 | 2.82 |
| | | | | 500 | - | 0.0 | - | - | - |
| E.16A | ชี | เมือง | ขอนแก่น | 9.30 | 3.10 | 3.10 | 3.10 | 3.20 | 3.20 |
| | | | | 600 | - | - | - | - | - |
| E.8A | ชี | เมือง | มหาสารคาม | 10.60 | 4.50 | 4.50 | 4.60 | 4.43 | 4.41 |
| | | | | 990 | - | - | - | - | - |
| E.18 | ชี | ทุ่งเขา หลวง | ร้อยเอ็ด | 9.50 | 1.85 | 1.75 | 1.68 | 1.68 | 1.75 |
| | | | | 1,003 | 4.5 | 3.8 | 3.4 | 3.4 | 3.8 |
| E.20A | ชี | มหาชัย ชนะ | ยโสธร | 10.0 | 3.97 | 3.95 | 3.93 | 3.91 | 3.88 |
| | | | | 1,154 | 32.9 | 31.5 | 30.1 | 28.7 | 27.0 |
| M.2A | มูล | เฉลิมพระ เกียรติ | นครราชสีมา | 6.20 | 0.42 | 0.40 | 0.39 | 0.38 | 0.37 |
| | | | | 157 | 0.00 | 0.00 | 0.00 | 0.00 | 0.00 |
| M.6A | มูล | สตึก | บุรีรัมย์ | 6.00 | 0.65 | 0.63 | 0.62 | 0.60 | 0.58 |
| | | | | 440 | 0.00 | 0.00 | 0.00 | 0.00 | 0.00 |
| M.4 | มูล | ท่าตูม | สุรินทร์ | 6.30 | - | - | - | - | - |
| | | | | 494 | - | - | - | - | - |
| M.5 | มูล | ราษีไศล | ศรีสะเกษ | 8.10 | 1.04 | 1.03 | 1.03 | 1.02 | 1.02 |
| | | | | 903 | 3.16 | 3.12 | 3.12 | 3.08 | 3.08 |
| M.7 | มูล | เมือง | อุบลราชธานี | 7.00 | 1.75 | 1.71 | 1.68 | 1.64 | 1.70 |
| | | | | 2,300 | 60.50 | 57.70 | 55.80 | 53.40 | 57.00 |

สถานีห้วยหลวง ต.หม่ม อ.เมือง
จ.อุดรธานี(ลุ่มน้ำโขง)



สถานีบ้านตาลปากน้ำ ต.ไชยบุรี อ.ท่าอุเทน
จ.นครพนม (ลุ่มน้ำโขง)



สถานีบ้านเหล่านกชุมต.คอนหัน อ.เมือง
จ.ขอนแก่น(ลุ่มน้ำชี)



สถานีสตีกต.สตีกอ.สตีก
จ.บุรีรัมย์ (ลุ่มน้ำมูล)

