



สรุปสถานการณ์น้ำ

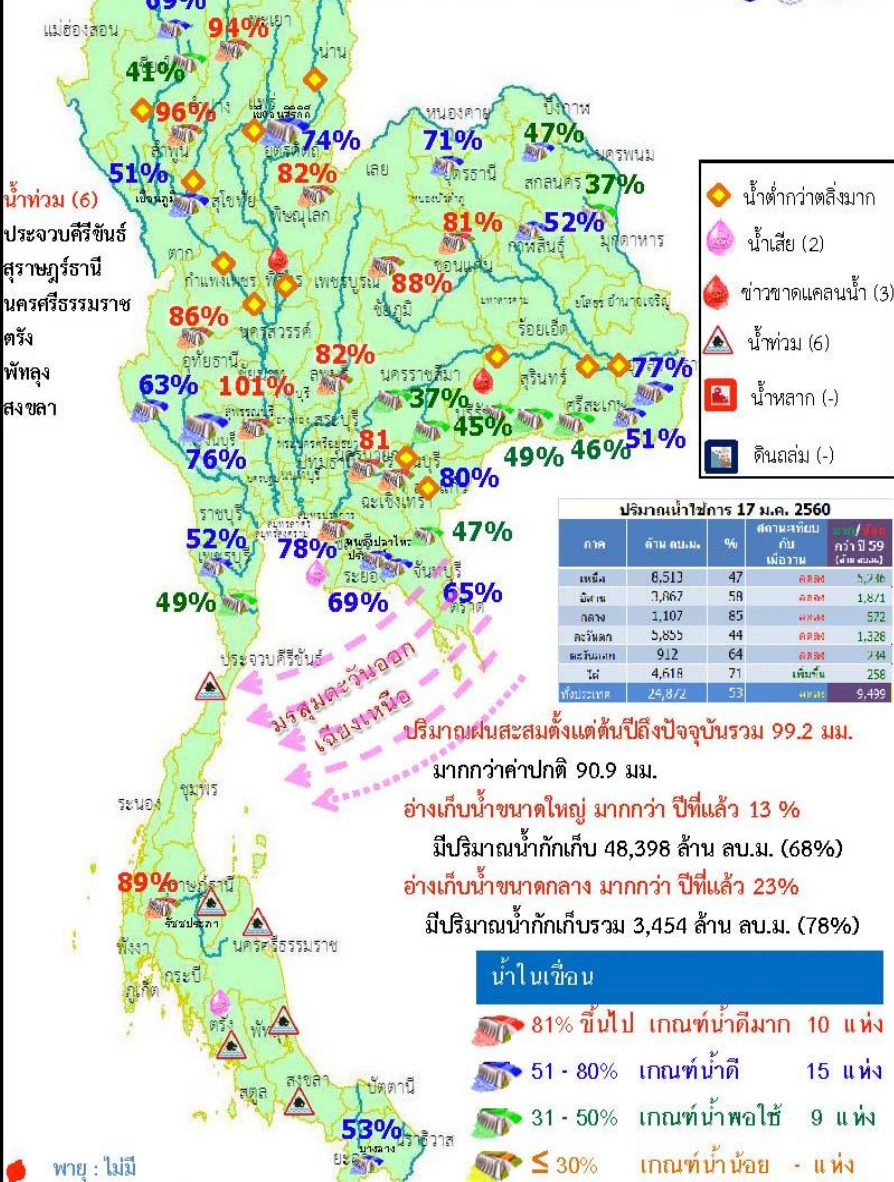
17 มกราคม 2560

สำนักงานเลขาธิการ

คณะกรรมการทรัพยากรน้ำแห่งชาติ

สรุปสถานการณ์น้ำ

วันที่ 17 มกราคม 2560



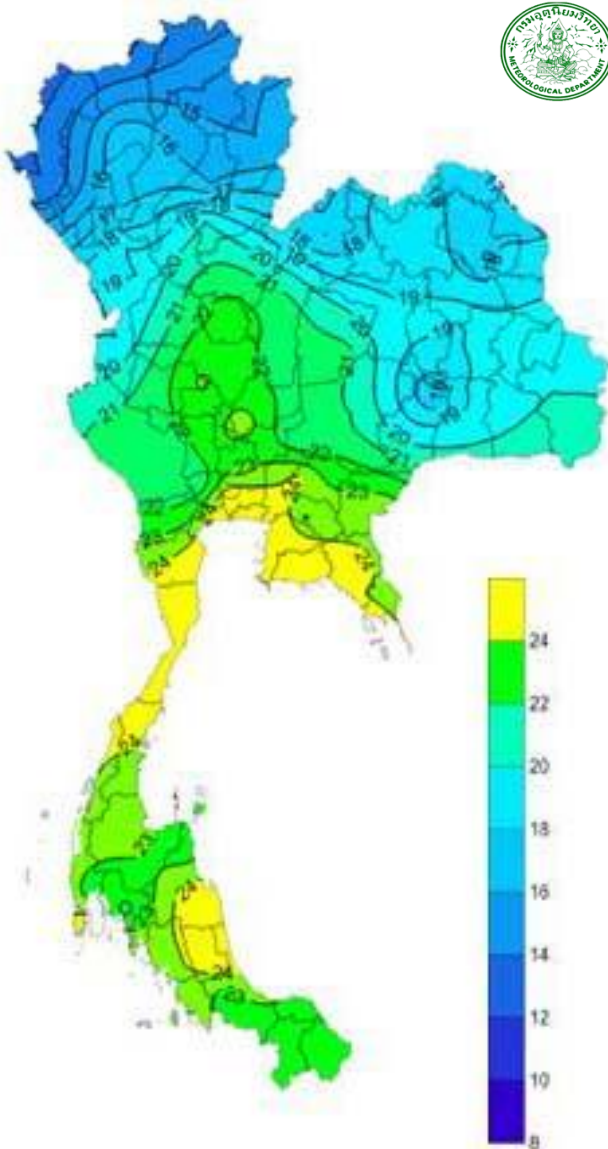
- ปริมาณฝนสะสมตั้งแต่ต้นปี 2560 ถึงวันที่ 15 มกราคม 60 รวม 99.2 มม. มากกว่าค่าเฉลี่ย 90.9 มม.
- อ่างเก็บน้ำขนาดใหญ่มีปริมาณน้ำเก็บกักรวม 48,398 ล้าน ลบ.ม. (68%) มากกว่าปีที่แล้ว 13% (9,525 ล้าน ลบ.ม.)
- อ่างเก็บน้ำขนาดกลาง มีปริมาณน้ำเก็บกักรวม 3,454 ล้าน ลบ.ม. (78%) มากกว่าปีที่แล้ว 23% (998 ล้าน ลบ.ม.)
- น้ำท่วม 6 จังหวัด ประจวบคีรีขันธ์ สุราษฎร์ธานี นครศรีธรรมราช พัทลุง สงขลา ตรัง
 - ขาดแคลนน้ำ
 - ขาดแคลนน้ำเกษตร 3 จังหวัด คือ เชียงราย พิจิตร บุรีรัมย์
- คุณภาพน้ำ
 - น้ำเสียเนื่องจากสิ่งปฏิกูล 1 จังหวัด คือ ชลบุรี
 - น้ำเสียเนื่องจากน้ำท่วมขัง 1 จังหวัด คือ ตรัง
- สถานะน้ำในแม่น้ำสำคัญหลักส่วนใหญ่อยู่ในสถานะน้ำน้อย ที่อยู่ในสถานะน้ำปกติ ได้แก่ แม่น้ำน่านที่ จ.ชุมแสง จ.นครสวรรค์ แม่น้ำโกลกที่ จ.นราธิวาส

ที่น้ำน้อย ได้แก่ แม่น้ำปิง ที่ จ.เชียงใหม่ จ.กำแพงเพชร และ อ.บรรพตพิสัย จ.นครสวรรค์ แม่น้ำวัง ที่ จ.ตาก แม่น้ำยม ที่ จ.แพร่ แม่น้ำน่านที่ จ.น่าน และที่ อ.เมือง จ.พิษณุโลก แม่น้ำมูล ที่ จ.บุรีรัมย์ และอุบลราชธานี แม่น้ำบางปะกง ที่ จ.ปราจีนบุรี แม่น้ำท่าตะเภา ที่ จ.ชุมพร

ที่น้ำมาก ได้แก่ แม่น้ำตาปี ที่ จ.สุราษฎร์ธานี

ที่น้ำท่วม ได้แก่ -

คาดการณ์อุณหภูมิและอากาศ



อุณหภูมิต่ำสุด 24 ซม.(องศาเซลเซียส)

ภาค	ลักษณะอากาศ พื้นที่จังหวัด	%ฝน	เทียบกับ เมื่อวาน
ภาคเหนือ	อากาศเย็นถึงหนาว กับมีหมอกในตอนเช้า อุณหภูมิเปลี่ยนแปลงเล็กน้อยบริเวณยอดดอยอากาศหนาวถึงหนาวจัด อุณหภูมิ 4-34 องศาC	-	เท่ากับ เมื่อวาน
ภาคตะวันออกเฉียงเหนือ	อากาศเย็น กับมีหมอกบางในตอนเช้า อุณหภูมิเปลี่ยนแปลงเล็กน้อย บริเวณยอดภูอากาศเย็นถึงหนาว อุณหภูมิ 11-34 องศาC	-	เท่ากับ เมื่อวาน
ภาคกลาง	อากาศเย็น กับมีหมอกบางในตอนเช้า อุณหภูมิเปลี่ยนแปลงเล็กน้อย อุณหภูมิ 21-34 องศาC	-	เท่ากับ เมื่อวาน
ภาคตะวันออก	มีฝน อุณหภูมิ 23-35 องศาC ทะเลมีคลื่นสูง 1-2 เมตร	20	เท่ากับ เมื่อวาน
ภาคใต้ฝั่งตะวันออก	มีฝนฟ้าคะนอง และมีฝนหนักบางแห่ง บริเวณจังหวัด ประจวบคีรีขันธ์ ชุมพร สุราษฎร์ธานี นครศรีธรรมราช พัทลุง และสงขลา อุณหภูมิ 21-33 องศาC ทะเลมีคลื่นสูง 2-3 เมตร	60	มากกว่า เมื่อวาน
ภาคใต้ฝั่งตะวันตก	มีฝนฟ้าคะนองบริเวณจังหวัดกระบี่ ตรัง และสตูล อุณหภูมิ 22-33 องศาC ทะเลมีคลื่นสูง 1-2 เมตร	30	เท่ากับ เมื่อวาน
กทม.และปริมณฑล	มีฝน อุณหภูมิ 22-34 องศาC	10	มากกว่า เมื่อวาน

สถานการณ์การเก็บกักน้ำ

ในเขื่อนขนาดใหญ่

มีปริมาณน้ำต่ำกว่าเกณฑ์กักเก็บน้ำต่ำสุด 5 เขื่อน

มีปริมาณเพิ่มขึ้นจากเมื่อวาน 1 เขื่อน

บางหลวง	ยะลา	53%
---------	------	-----

มีปริมาณเท่ากับเมื่อวาน 1 เขื่อน

เขื่อนศรีนครินทร์	กาญจนบุรี	76%
-------------------	-----------	-----

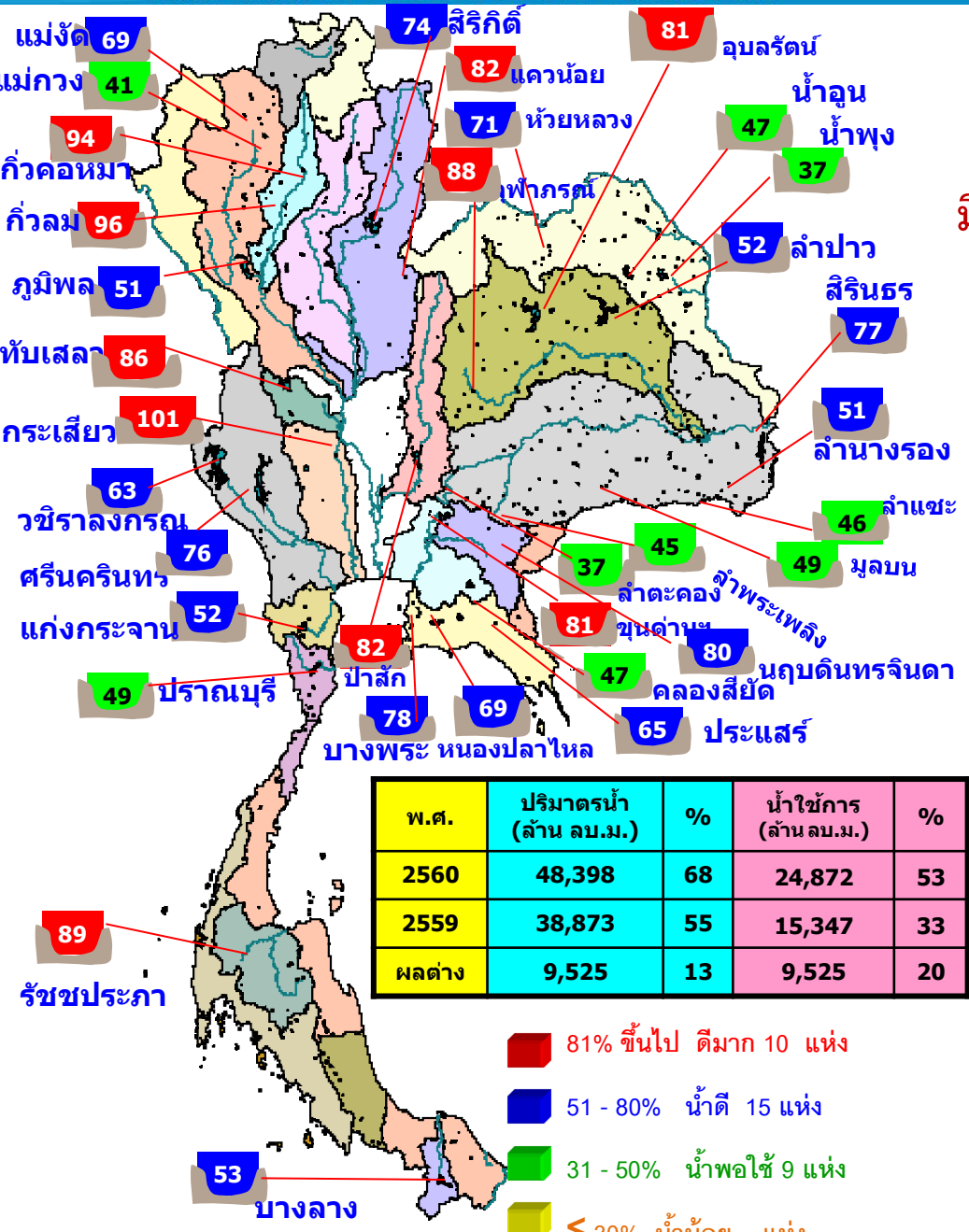
มีปริมาณลดลงจากเมื่อวาน 2 เขื่อน

เขื่อนภูมิพล	ตาก	51%
แม่กวางอุดมธารา	เชียงใหม่	41%
เขื่อนน้ำพุง	สกลนคร	36%

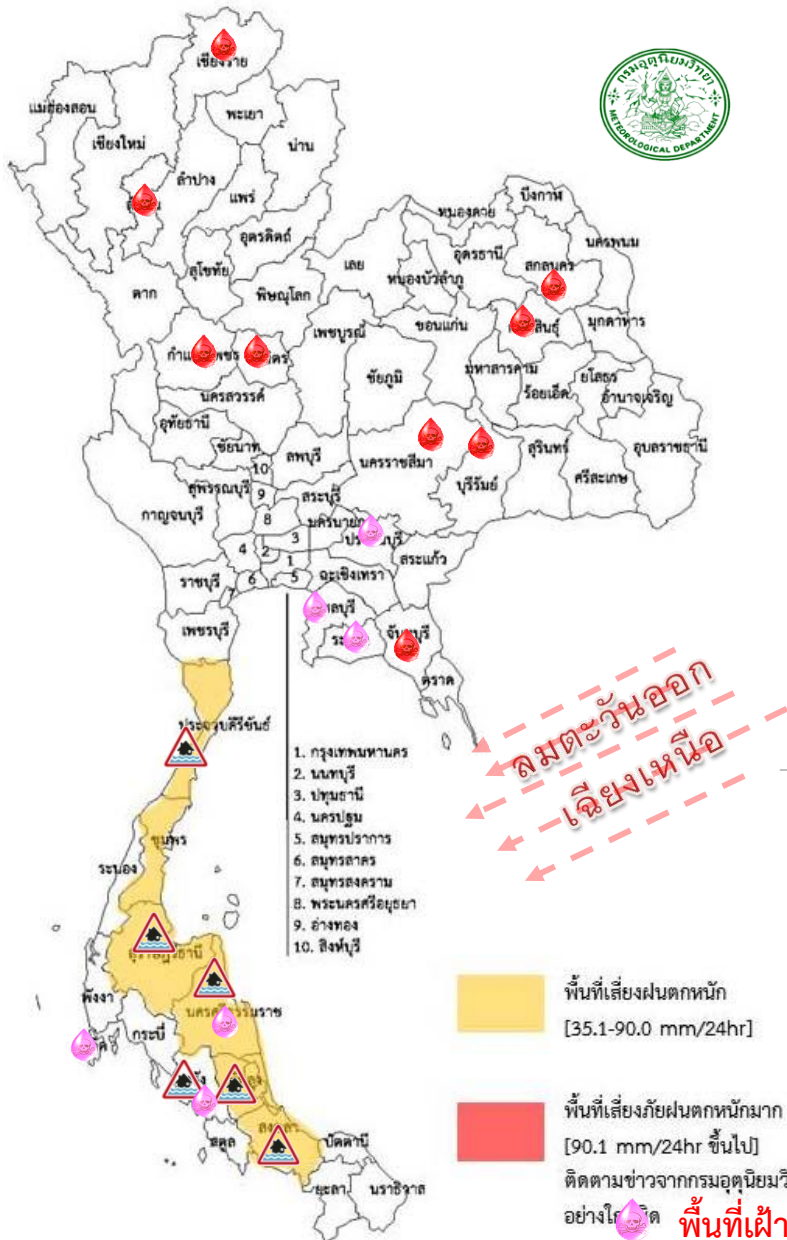
สภาพน้ำและการระบายน้ำ กฟผ.
รายงาน ณ วันที่ 17 มกราคม 2560

เขื่อน	A	B	C	D	E	F	G
	ปริมาณน้ำไหลเข้าอ่าง (ล้าน ลบ.ม.)	แอมพรบายน้ำ (ล้าน ลบ.ม.)	ปริมาณน้ำท่าตามเครื่องรวมอัตราการใช้ (ล้าน ลบ.ม.)	ปริมาณน้ำที่สามารถใช้งานได้ (ล้าน ลบ.ม.)	ปริมาณน้ำที่สามารถใช้งานได้คิดเป็น %	ใช้งานได้ (วัน) D/C	ไม่ได้จนถึงวันที่
1 เขื่อนภูมิพล	4.73	11.00	12.07	3101.09	32.10	257	30 กย. 2560
2 เขื่อนสิริกิติ์	7.91	25.00	25.91	4144.77	62.23	160	25 มี.ย. 2560
3 เขื่อนศรีนครินทร์	2.59	6.00	2.99	3284.52	43.91	1,099	20 ม.ค. 2563
4 เขื่อนวชิราลงกรณ	0.00	10.00	11.05	2558.87	43.76	232	5 กย. 2560
5 เขื่อนรัชชประภา	3.88	0.00	0.60	3648.98	85.11	6,082	11 กพ. 2576
6 เขื่อนบางลาง	3.12	0.00	0.15	496.00	42.10	3,307	5 กพ. 2569
7 เขื่อนอุบลรัตน์	0.00	8.00	9.28	1383.68	74.81	149	14 มี.ย. 2560
8 เขื่อนน้ำพุง	0.00	0.00	0.12	51.22	32.66	427	19 มี.ค. 2561
9 เขื่อนสิรินธร	0.00	0.00	2.94	683.84	60.25	233	6 กย. 2560
10 เขื่อนจันทรมาน	0.03	0.00	0.02	107.04	84.60	5,352	12 กย. 2574
11 เขื่อนป่าสักชลสิทธิ์	1.77	6.49	6.49	783.75	81.89	121	17 พ.ค. 2560
12 เขื่อนแควน้อยบำรุงแดน**	0.66	2.59	2.59	726.00	81.03	280	23 ต.ค. 2560
รวม	24.69	69.08	74.21	20,970			

แหล่งข้อมูล : การไฟฟ้าฝ่ายผลิตแห่งประเทศไทย



พื้นที่เสี่ยงจะมีฝนตกหนักถึงหนักมาก



พื้นที่ที่ต้องให้ความสนใจเป็นพิเศษ

- วันที่ 17 ม.ค.60 ประเทศไทยตอนบน มีอากาศเย็นกับมีหมอกในตอนเช้า ภาคใต้จะมีฝนเพิ่มขึ้นและมีฝนหนักบางแห่ง ส่วนคลื่นลมบริเวณอ่าวไทยจะมีกำลังแรงขึ้น โดยมีคลื่นสูง 2-3 เมตร
- วันที่ 18 - 22 ม.ค. 60 ประเทศไทยตอนบนมีอากาศหนาวเย็นอย่างต่อเนื่อง โดยอุณหภูมิลดลงอีก 3-5 องศาเซลเซียส ภาคใต้มีฝนเพิ่มขึ้นและมีฝนตกหนักบางแห่ง คลื่นลมบริเวณอ่าวไทยจะมีกำลังแรงขึ้น โดยมีคลื่นสูง 2-3 เมตร เนื่องจาก บริเวณความกดอากาศสูงกำลังค่อนข้างแรงอีกระลอกจากประเทศจีนจะแผ่เสริมลงมาปกคลุมประเทศไทยตอนบน มรสุมตะวันออกเฉียงเหนือที่พัดปกคลุมภาคใต้และอ่าวไทยมีกำลังแรงขึ้นอีก

ลมตะวันออกเฉียงเหนือ

น้ำท่วม 6 จังหวัด ประจวบคีรีขันธ์ สุราษฎร์ธานี นครศรีธรรมราช พัทลุง สงขลา ตรัง

น้ำหลาก - จังหวัด

ดินถล่ม - จังหวัด

เสี่ยงขาดแคลนน้ำ 9 จังหวัด เชียงราย ลำพูน พิจิตร กำแพงเพชร สกลนคร กาฬสินธุ์ นครราชสีมา บุรีรัมย์ จันทบุรี

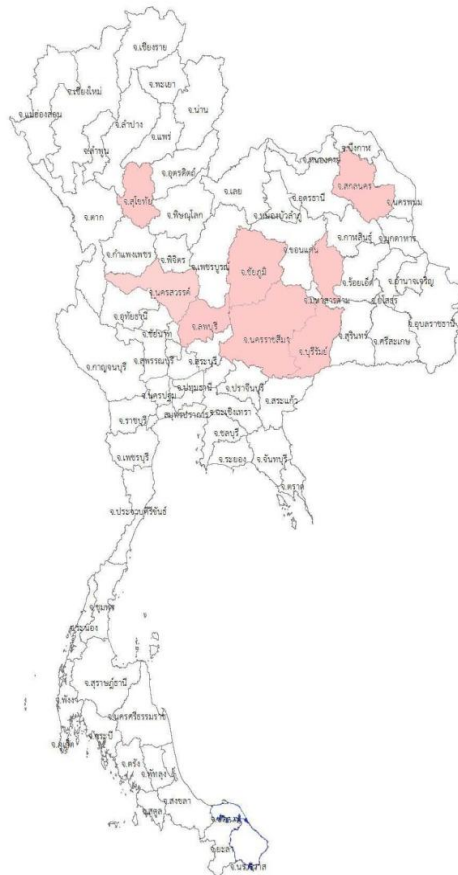
พื้นที่เฝ้าระวังน้ำคุณภาพน้ำ 6 จังหวัด ปราจีนบุรี ชลบุรี ระยอง ภูเก็ต ตรัง นครศรีธรรมราช

พื้นที่น้ำท่วม น้ำท่วมขัง น้ำป่าไหลหลากและดินโคลนถล่มจากข่าว ข้อมูลวันที่ 16 ม.ค. ปี 2557 - 2560

ปี 2557



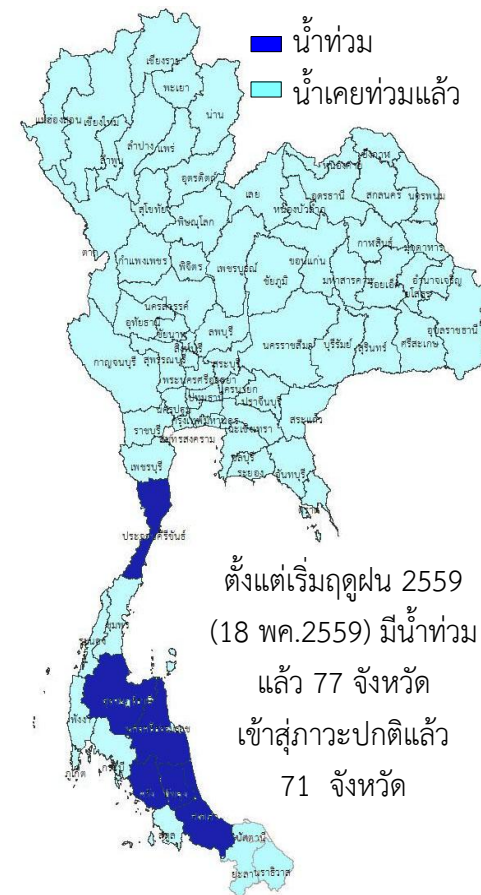
ปี 2558



ปี 2559



ปี 2560



ตั้งแต่เริ่มฤดูฝน 2559
(18 พค.2559) มีน้ำท่วม
แล้ว 77 จังหวัด
เข้าสู่ภาวะปกติแล้ว
71 จังหวัด

■ น้ำท่วม 1 จังหวัด นราธิวาส
■ น้ำแล้ง 4 จังหวัด

สิงห์บุรี ขอนแก่น
มหาสารคาม บุรีรัมย์

■ น้ำท่วม 0 จังหวัด

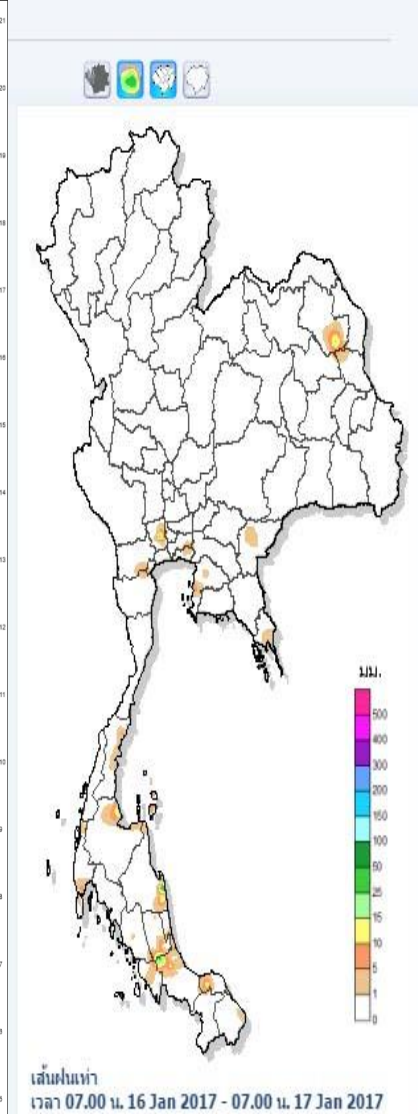
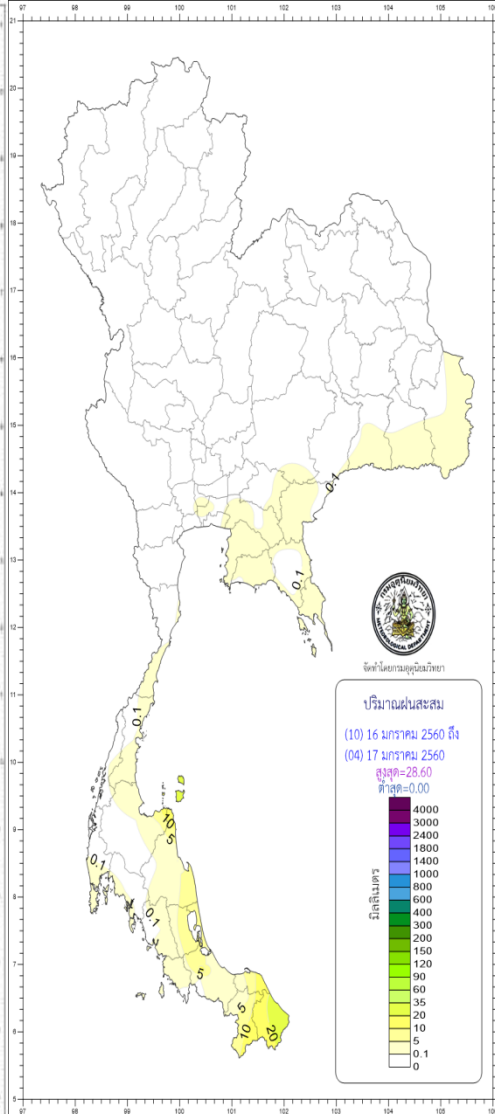
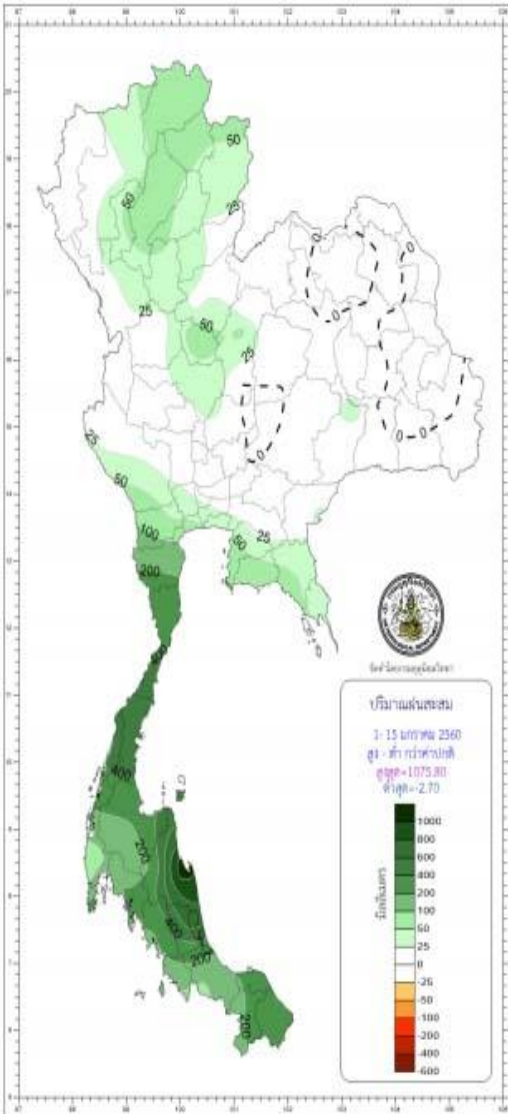
■ น้ำแล้ง 8 จังหวัด สุโขทัย, นครสวรรค์, ลพบุรี, สกลนคร,
มหาสารคาม, นครราชสีมา, บุรีรัมย์, ชัยภูมิ

■ น้ำหลาก 1 จังหวัด พัทลุง
■ น้ำแล้ง 0 จังหวัด

■ น้ำท่วม 6 จังหวัด

ประจวบคีรีขันธ์ สุราษฎร์ธานี
นครศรีธรรมราช พัทลุง สงขลา ตรัง

ปริมาณฝน



เหตุการณ์ฟ้าคะนองและเตือนภัย

จังหวัด	สถานี	15m	30m	1h	24h
		>=20มม.	>=40มม.	>=60มม.	>=90มม.

ไม่มีเหตุการณ์สำคัญ

ปริมาณฝนสะสมสูงสุด

ข้อมูลปริมาณน้ำฝนสูงสุด

ฝนสะสมเมื่อวาน 7.00 น. - 7.00 น.		ฝนสะสมวันนี้ 7.00 น. - ชม บัจุบัน	
อบต. ชิงโค	43.0	อบต. ขานานาก	59.5
อบต. บ้านนา	31.0	อบต. เขาพระ	31.5
อบต. ป่าลัมพัฒนา	16.5	อบต. แทสมบัว	28.5
อบต. ทนองตรุด	14.5	อบต. นาดาล	18.5
อบต. โป่งน้ำร้อน	14.0	อบต. ทราชชา	18.0

Download
ข้อมูลท้องถิ่น