



สรุปสถานการณ์น้ำภาคตะวันออก

รายงานสถานการณ์ ณ วันที่ ๘ กรกฎาคม ๒๕๕๙

- ๑) ปริมาณน้ำกักเก็บในอ่างเก็บน้ำ จำนวน ๑๑ อ่าง เท่ากับ ๗๖๑.๙๕ ล้านลบ.ม. (ปี ๒๕๕๘ เท่ากับ ๗๐๑.๕๗ ล้านลบ.ม.) โดยมีปริมาณน้ำกักเก็บในอ่างเก็บน้ำปัจจุบัน เท่ากับ ๒๔๗.๖๕ ล้าน ลบ.ม. หรือคิดเป็น ๓๒.๖๕% ของปริมาณน้ำกักเก็บฯทั้งหมด และเมื่อเทียบกับปีที่แล้ว ได้ข้อมูล ดังนี้

รายการ	หน่วย		
	ล้าน ลบ.ม.	%	ปี ๕๙ เทียบกับ ปี ๕๘ มากกว่า (+)/น้อยกว่า (-) (%)
ปริมาณน้ำกักเก็บฯ วันที่ ๘ ก.ค. ๕๘	๒๙๘.๙๙	๔๒.๖๒%	-๑๐.๑๑%
ปริมาณน้ำกักเก็บฯ วันที่ ๘ ก.ค. ๕๙	๒๔๗.๖๕	๓๒.๕๐%	

- ๒) ปริมาณความต้องการน้ำเฉลี่ยต่อวัน (คิดจากปริมาณการใช้น้ำ) : ตั้งแต่ ๑ ม.ค. ๒๕๕๙ จนถึงปัจจุบัน มีค่าสะสมเท่ากับ ๖๔๕,๐๑๒ ลบ.ม. ขณะที่ตั้งแต่ ๑ ม.ค. ๒๕๕๘ จนถึงปัจจุบัน มีค่าสะสมเท่ากับ ๕๑๑,๗๓๓ ลบ.ม. โดยแยกเป็นพื้นที่ ดังนี้

พื้นที่	ปริมาณความต้องการน้ำปี ๒๕๕๘ ต่อวัน (ลบ.ม.)	ปริมาณความต้องการน้ำ ตั้งแต่ ๑ ม.ค - ๘ ก.ค.๕๘ ต่อวัน (ลบ.ม.)	ปริมาณความต้องการน้ำ ตั้งแต่ ๑ ม.ค - ๘ ก.ค.๕๙ ต่อวัน (ลบ.ม.)	ปริมาณความต้องการน้ำ ปี ๕๙ เทียบกับ ปี ๕๘ ต่อวัน (ลบ.ม.)(%)
I) สัตหีบ-บ้านฉาง-มาบตาพุด	๒๐๙,๖๕๕	๑๓๙,๘๒๗	๑๖๒,๙๖๔	+๒๓,๑๓๗ (+๑๖.๕๕%)
II) ชลบุรี-แหลมฉบัง	๒๔๔,๓๐๖	๑๔๕,๓๙๙	๑๐๐,๓๖๒	-๔๕,๐๓๘ (-๓๐.๙๘%)
III) พัทยา	๒๘.๐๘๕	๑๔,๔๒๒	๑๒,๙๓๒	- ๑,๔๙๐ (-๑๐.๒๖%)
IV) บ่อวิน	๖๐๔,๑๙๒	๒๑๒,๐๘๕	๓๖๘,๗๕๔	+๑๕๖,๖๖๙ (+๒๖.๘๗%)
รวม	๑,๐๘๖,๒๓๘	๕๑๑,๗๓๓	๖๔๕,๐๑๒	+๑๓๓,๒๗๘ (+๒๖.๐๔%)

- ๓) ปริมาณน้ำคาดการณ์ปลายปี (อาศัยข้อมูลปริมาณน้ำและการใช้น้ำในอดีต) สามารถคาดการณ์ ปริมาณน้ำโดยเฉลี่ยปลายเดือน ธ.ค. ๒๕๕๙ ได้เท่ากับ ๖๑๘.๗๓ ล้าน ลบ.ม. ซึ่งมีปริมาณน้ำมากกว่าปริมาณน้ำโดยเฉลี่ยปลายเดือน ธ.ค. ๒๕๕๘ (๕๘๓.๗๓ ล้าน ลบ.ม.) อยู่เท่ากับ ๓๕.๐ ล้าน ลบ.ม.



ที่มาข้อมูล : ศูนย์ประมวลวิเคราะห์สถานการณ์น้ำ และสำนักชลประทานที่ ๙ กรมชลประทาน

สถานการณ์น้ำในพื้นที่ภาคตะวันออก

ณ วันที่ 8 กรกฎาคม 2559

กค

อ่างเก็บน้ำ	ความจุที่ระดับกักเก็บ		ปริมาณน้ำในอ่างทั้งหมด		ปริมาณน้ำใช้การได้		ปริมาณน้ำไหลลงอ่าง	ระบายและสูบน้ำออก	จำนวนวันที่ใช้การได้				ปริมาณฝน	พื้นที่	
	ล้าน ลบ.ม.	ล้าน ลบ.ม.	ล้าน ลบ.ม.	% รนค.	ล้าน ลบ.ม.	% รนค.			ก้นอ่าง	นำในอ่าง	นำก้นอ่าง	รวม			ถึงวันที่
หนองปลาไหล	163.75	13.50	50.8	31%	37.31	25%	7.00	1.21	0.56	122	23	144	29 พ.ย. 59	27.00	408.00
ดอกกราย	79.41	3.00	11.9	15%	8.88	12%	1.00	0.34	-	30	3	33	9 ส.ค. 59	7.10	291.00
คลองใหญ่	45.47	3.00	28.9	64%	25.92	61%	1.00	-	0.18	-	-	-	-	19.50	-
ประแสร์	295.00	20.00	126.3	43%	106.32	39%	4.50	0.88	0.44	-	-	-	-	16.60	-
รวมปริมาณน้ำ ZONE I & IV	583.63	39.50	217.93	37%	178.43	33%	13.50	2.428	1.183	216	16	233	31 ธ.ค. 59	70.2	
บางพระ	117.00	12.06	15.1	13%	3.04	3%	7.00	0.111	0.11	24	54	78	23 ก.ย. 59	1.60	130.00
หนองค้อ	21.40	1.00	2.5	12%	1.55	8%	0.50	0.034	0.02	64	21	85	30 ก.ย. 59	-	51.00
รวมปริมาณน้ำ ZONE II	138.40	13.06	17.65	13%	4.59	4%	7.50	0.145	0.134	30	49	79	25 ก.ย. 59	1.6	
มาบประชัน	16.60	0.72	6.1	37%	5.42	34%	0.30	0.033	0.03	220	12	233	31 ธ.ค. 59	-	37.00
หนองกลางดง	7.65	0.28	2.9	38%	2.62	36%	-	-	-	105	-	105	20 ต.ค. 59	-	18.50
ชากนอ	7.03	0.40	1.4	19%	0.97	15%	0.15	-	-	39	6	45	21 ส.ค. 59	-	17.60
ห้วยขมิ้น	4.80	0.25	0.4	9%	0.17	4%	-	-	-	8	-	8	16 ก.ค. 59	-	11.00
ห้วยสะพาน	3.84	0.30	1.3	33%	0.95	27%	0.10	0.002	-	63	7	70	16 ก.ย. 59	-	14.00
รวมปริมาณน้ำ ZONE III	39.92	1.95	12.08	30%	10.13	27%	0.55	0.035	0.025	366	22	388	31 ธ.ค. 59	0.0	
รวมปริมาณน้ำทั้งสิ้น	761.95	54.51	247.65	33%	193.14	27%	21.55	2.608	1.342	193	21	214	31 ธ.ค. 59	71.8	

(จำนวนวันที่ใช้การได้ = ปริมาณน้ำใช้การได้ของวันนี้ / ปริมาณระบายและสูบน้ำออกเฉลี่ยในรอบ 7 วัน)

อ่างเก็บน้ำ	ปริมาณฝน (มม.)							
	2 ก.ค. 59	3 ก.ค. 59	4 ก.ค. 59	5 ก.ค. 59	6 ก.ค. 59	7 ก.ค. 59	8 ก.ค. 59	สะสม
หนองปลาไหล (1 มม.=0.122)	-	85.30	-	-	7.10	43.30	27.00	162.70
ดอกกราย (1 มม.=0.087)	-	71.80	-	0.80	3.10	24.80	7.10	107.60
คลองใหญ่	-	52.00	-	-	10.00	56.20	19.50	137.70
ประแสร์	-	2.00	-	-	9.10	60.50	16.60	88.20
รวม ZONE I	0.0	211.1	0.0	0.8	29.3	184.8	70.2	496.2
บางพระ (1 มม.=0.039)	-	-	-	1.40	4.40	33.20	1.60	40.60
หนองค้อ (1 มม.=0.015)	-	-	-	1.00	6.80	24.30	-	32.10
รวม ZONE II	0.0	0.0	0.0	2.4	11.2	57.5	1.6	72.7
มาบประชัน (1 มม.=0.011)	-	-	-	1.20	2.80	22.30	-	26.30
หนองกลางดง (1 มม.=0.006)	-	-	-	-	-	6.40	-	6.40
ชากนอ (1 มม.=0.005)	-	-	-	-	2.90	17.90	-	20.80
ห้วยขมิ้น (1 มม.=0.003)	-	-	-	-	2.00	2.20	-	4.20
ห้วยสะพาน (1 มม.=0.004)	-	-	-	-	1.50	6.60	-	8.10
รวม ZONE III	0.0	0.0	0.0	1.2	9.2	55.4	0.0	65.8
รวมทั้งสิ้น	0.0	211.1	0.0	4.4	49.7	297.7	71.8	634.7



หมายเหตุ : สถานการณ์น้ำในพื้นที่ภาคตะวันออกวันนี้ มีปริมาณน้ำในอ่างทั้งหมด มากกว่า 150 ล้าน ลบ.ม. อยู่ในเกณฑ์ปกติ



ศูนย์ป้องกันวิกฤติน้ำ กรมทรัพยากรน้ำ

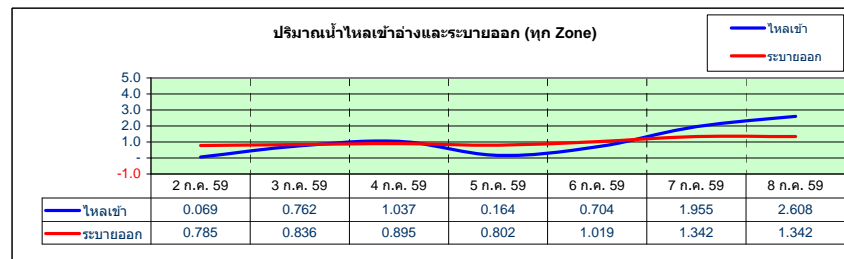
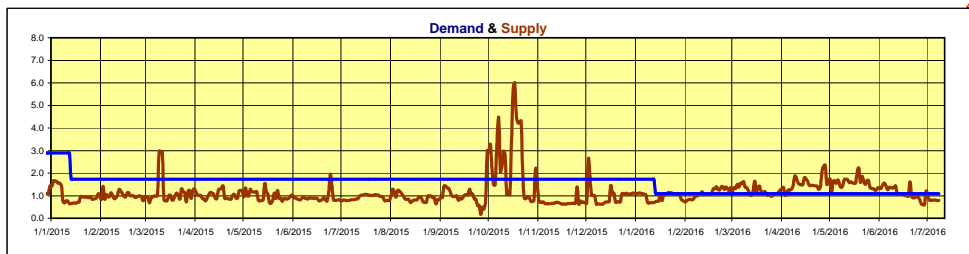
www.dwr.go.th

สถานการณ์น้ำในพื้นที่ภาคตะวันออก ณ ปี 2558

ณ. วันที่ 8 กรกฎาคม 2559

หน่วย : ล้าน ลบ.ม.

อ่างเก็บน้ำ, ล้าน ลบ.ม. ความจุที่ระดับกักเก็บ	หนองปลาไหล	ตลิ่งทราย	คลองใหญ่	ประแสร์	รวมปริมาณ ZONE I+IV	บางพระ	หนองค้อ	รวมปริมาณ ZONE II	مامประชัน	หนองกลางดง	ชากนอ	ห้วยขุนจิต	ห้วยสะพาน	รวมปริมาณ ZONE III	รวมปริมาณ ทั้งสิ้น	
																Dead storage
ปริมาณฝนสะสมในรอบ 7 วันล่าสุดที่แล้ว (มม.)	-	-	-	-	-	-	-	-	-	-	-	-	-	-	-	
ปริมาณฝนสะสมในรอบ 7 วันถึงปัจจุบัน (มม.)	-	107.60	62.50	88.20	6.602	40.60	32.10	0.363	0.218	6.40	20.80	4.20	8.10	0.334	7.299	
ปริมาณน้ำไหลลงอ่างสะสมในรอบ 7 วันถึงปัจจุบัน	1.658	1.104	-	3.840	6.602	0.198	0.165	0.363	0.218	-	-	-	-	0.334	7.299	
ระบายและสูบน้ำออกสะสมในรอบ 7 วันถึงปัจจุบัน	2.149	-	0.549	3.080	5.778	0.902	0.169	1.071	0.172	-	-	-	-	0.172	7.021	
น้ำไหลลงอ่าง - ระบายออก (มากกว่า +, น้อยกว่า -)	-0.491	1.104	-0.549	0.760	0.824	-0.704	-0.004	-0.708	0.046	-	0.016	-	0.100	0.162	0.278	
ปริมาณน้ำในอ่างทั้งหมด																
2 ก.ค. 59	50.466	11.333	26.525	126.040	214.364	15.494	2.411	17.905	5.910	3.000	1.375	0.496	1.180	11.961	244.230	
3 ก.ค. 59	51.158	11.433	27.226	126.040	215.857	15.451	2.431	17.882	6.137	2.984	-	0.486	1.180	12.192	245.931	
4 ก.ค. 59	50.812	11.534	27.402	126.040	215.788	15.321	2.401	17.722	6.155	2.968	1.399	0.472	1.216	12.210	245.720	
5 ก.ค. 59	50.466	11.534	27.314	125.480	214.794	15.104	2.421	17.525	6.137	2.952	1.393	0.460	1.207	12.149	244.468	
6 ก.ค. 59	49.889	11.466	27.667	125.480	214.502	15.017	2.441	17.458	6.120	2.936	1.381	0.448	1.189	12.074	244.034	
7 ก.ค. 59	50.004	11.635	28.299	126.040	215.978	15.104	2.512	17.616	6.137	2.920	1.381	0.424	1.252	12.114	245.708	
8 ก.ค. 59	50.812	11.875	28.918	126.320	217.925	15.104	2.546	17.650	6.137	2.904	1.370	0.416	1.252	12.079	247.654	
ปริมาณน้ำใช้การได้																
2 ก.ค. 59	36.966	8.333	23.525	106.040	174.864	3.434	1.411	4.845	5.190	2.720	0.975	0.246	0.880	10.011	189.720	
3 ก.ค. 59	37.658	8.433	24.226	106.040	176.357	3.391	1.431	4.822	5.417	2.704	1.005	0.236	0.880	10.242	191.421	
4 ก.ค. 59	37.312	8.534	24.402	106.040	176.288	3.261	1.401	4.662	5.435	2.688	0.999	0.222	0.916	10.260	191.210	
5 ก.ค. 59	36.966	8.534	24.314	105.480	175.294	3.044	1.421	4.465	5.417	2.672	0.993	0.210	0.907	10.199	189.958	
6 ก.ค. 59	36.389	8.466	24.667	105.480	175.002	2.957	1.441	4.398	5.400	2.656	0.981	0.198	0.889	10.124	189.524	
7 ก.ค. 59	36.504	8.635	25.299	106.040	176.478	3.044	1.512	4.556	5.417	2.640	0.981	0.174	0.952	10.164	191.198	
8 ก.ค. 59	37.312	8.875	25.918	106.320	178.425	3.044	1.546	4.590	5.417	2.624	0.970	0.166	0.952	10.129	193.144	
ปริมาณน้ำไหลลงอ่าง																
2 ก.ค. 59	-	0.069	-	-	0.069	-	-	0.000	-	-	-	-	-	-	0.069	
3 ก.ค. 59	-	0.016	-	0.600	0.616	-	0.020	0.020	0.108	-	0.016	-	0.002	0.126	0.762	
4 ก.ค. 59	0.111	0.242	-	0.600	0.953	-	-	0.000	0.050	-	-	-	0.034	0.084	1.037	
5 ก.ค. 59	-	0.151	-	-	0.151	-	-	0.000	0.013	-	-	-	-	0.013	0.164	
6 ก.ค. 59	-	0.064	-	0.600	0.664	-	0.040	0.040	-	-	-	-	-	-	0.704	
7 ก.ค. 59	0.339	0.222	-	1.180	1.721	0.087	0.071	0.158	0.014	-	-	-	0.062	0.076	1.955	
8 ก.ค. 59	1.208	0.340	-	0.880	2.428	0.111	0.034	0.145	0.033	-	-	-	0.002	0.035	2.608	
ปริมาณน้ำไหลลงอ่างสะสมในรอบ 7 วัน	1.658	1.104	-	3.840	6.602	0.198	0.165	0.363	0.218	-	0.016	-	0.100	0.334	7.299	
ระบายและสูบน้ำออก																
2 ก.ค. 59	0.187	-	-	0.440	0.627	0.109	0.025	0.134	0.024	-	-	-	-	0.024	0.785	
3 ก.ค. 59	0.235	-	-	0.440	0.675	0.110	0.025	0.135	0.026	-	-	-	-	0.026	0.836	
4 ก.ค. 59	0.270	-	-	0.440	0.710	0.136	0.025	0.161	0.024	-	-	-	-	0.024	0.895	
5 ก.ค. 59	0.152	-	-	0.440	0.592	0.162	0.024	0.186	0.024	-	-	-	-	0.024	0.802	
6 ก.ค. 59	0.187	-	0.182	0.440	0.809	0.162	0.024	0.186	0.024	-	-	-	-	0.024	1.019	
7 ก.ค. 59	0.559	-	0.183	0.440	1.182	0.112	0.023	0.135	0.025	-	-	-	-	0.025	1.342	
8 ก.ค. 59	0.559	-	0.184	0.440	1.183	0.111	0.023	0.134	0.025	-	-	-	-	0.025	1.342	
ระบายและสูบน้ำออกสะสมในรอบ 7 วัน	2.149	0.000	0.549	3.080	5.778	0.902	0.169	1.071	0.172	-	-	-	-	0.172	7.021	



สรุปสถานการณ์น้ำภาคตะวันออก

ณ.วันที่ 8 กรกฎาคม 2559

1 ปริมาณน้ำกักเก็บ จำนวน 11 อ่าง (เต็มอ่าง)	=	761.95	ล้าน ลบ.ม.		
2 ปริมาณน้ำปล่อย เดือน ธ.ค. 2558 โดยเฉลี่ย	=	583.73	ล้าน ลบ.ม.	=	76.61 %
3 ปริมาณน้ำเมื่อวันที่					
6 กรกฎาคม 2559	=	244.03	ล้าน ลบ.ม.	=	32.03 %
7 กรกฎาคม 2559	=	245.71	ล้าน ลบ.ม.	=	32.25 %
8 กรกฎาคม 2559	=	247.65	ล้าน ลบ.ม.	=	32.50 %
} (ของปริมาณการกักเก็บทั้ง 11 อ่าง)					
4 ปริมาณน้ำคาดการณ์ปล่อยเดือน ธ.ค. 2559 โดยเฉลี่ย	=	618.73	ล้าน ลบ.ม.	=	81.20 % (ของปริมาณการกักเก็บทั้ง 11 อ่าง)
เทียบกับปล่อยเดือน ธ.ค. 2558 โดยเฉลี่ย	มากกว่าอยู่เท่ากับ	35.00	ล้าน ลบ.ม.	=	4.59 % (ของปริมาณการกักเก็บทั้ง 11 อ่าง)
5 ปริมาณความต้องการน้ำทั้งหมด ปี 2558	=	684.45	ล้าน ลบ.ม.	=	89.83 % (ของปริมาณการกักเก็บทั้ง 11 อ่าง)
6 ปริมาณความต้องการน้ำทั้งหมดตั้งแต่ 1 ม.ค.ถึงปัจจุบัน	=	235.43	ล้าน ลบ.ม.	=	30.90 % (ของปริมาณการกักเก็บทั้ง 11 อ่าง)
7 ปริมาณน้ำกักเก็บที่ไซการโมได้ จำนวน 11 อ่าง	=	54.51	ล้าน ลบ.ม.	=	7.13 % (ของปริมาณการกักเก็บทั้ง 11 อ่าง)
รวมปริมาณความต้องการน้ำทั้งหมด	=	289.94	ล้าน ลบ.ม.	=	38.05 % (ของปริมาณการกักเก็บทั้ง 11 อ่าง)
8 ปริมาณน้ำเมื่อวันที่					
8 กรกฎาคม 2559	=	247.65	ล้าน ลบ.ม.	=	32.50 % (ของปริมาณการกักเก็บทั้ง 11 อ่าง)
ปริมาณน้ำปัจจุบันเทียบกับปริมาณความต้องการน้ำทั้งหมดข้อ 6	มากกว่าอยู่เท่ากับ	-42.29	ล้าน ลบ.ม.	=	-5.55 % (ของปริมาณการกักเก็บทั้ง 11 อ่าง)



ศูนย์ป้องกันวิกฤติน้ำ กรมทรัพยากรน้ำ
www.dwr.go.th

สรุปการคาดการณ์สถานการณ์น้ำภาคตะวันออก

ณ.วันที่ 8 กรกฎาคม 2559

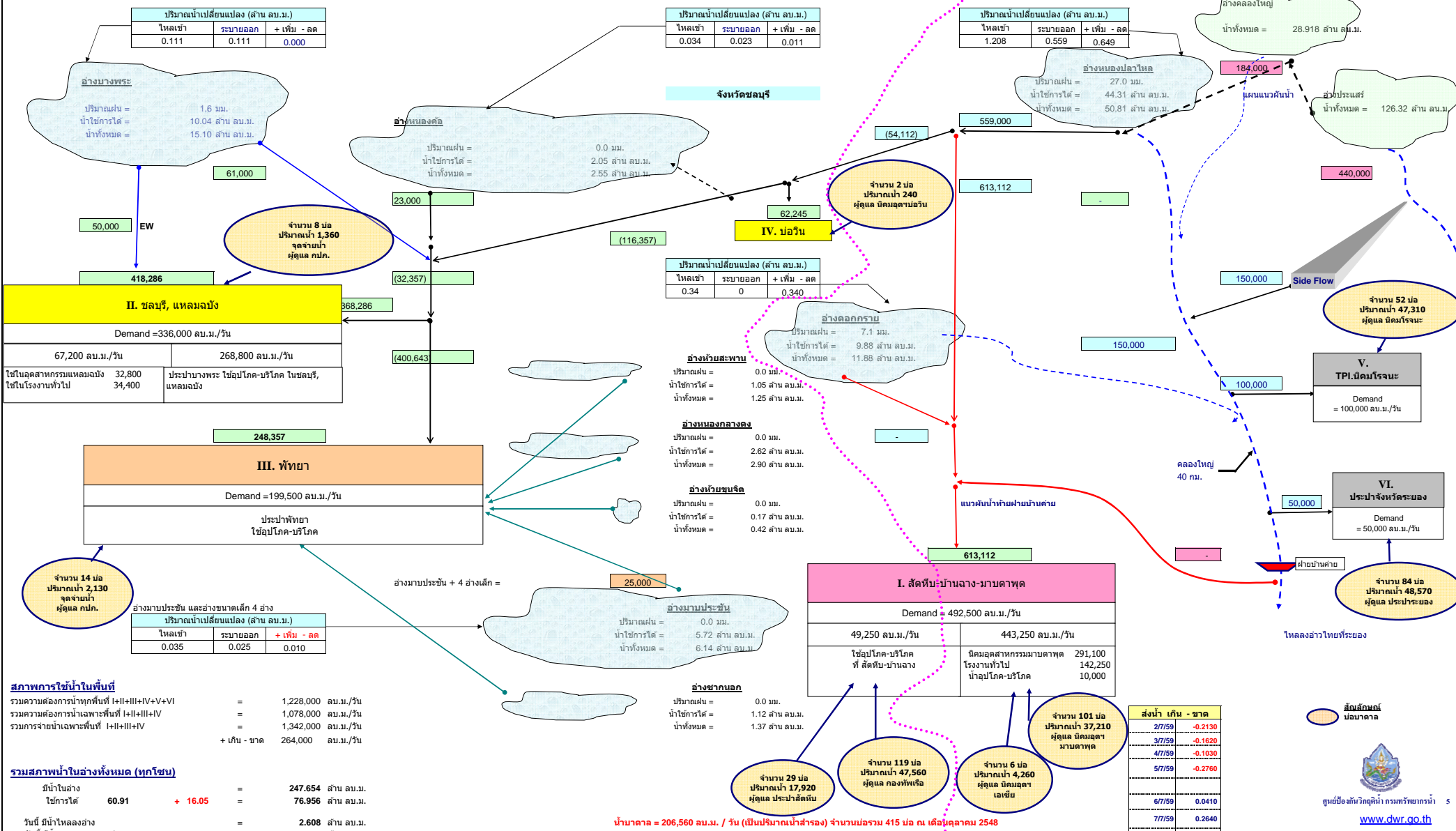
1 ข้อมูลปริมาณน้ำที่ผ่านมา (11 อ่าง)	ปี 2558	
ปริมาณน้ำในอ่าง ณ.วันที่ 31 มกราคม 2558	502.3	ล้าน ลบ.ม. 65.9%
ปริมาณน้ำในอ่าง ณ.วันที่ 28 กุมภาพันธ์ 2558	449.7	ล้าน ลบ.ม. 59.0%
ปริมาณน้ำในอ่าง ณ.วันที่ 31 มีนาคม 2558	394.6	ล้าน ลบ.ม. 51.8%
ปริมาณน้ำในอ่าง ณ.วันที่ 30 เมษายน 2558	356.8	ล้าน ลบ.ม. 46.8%
ปริมาณน้ำในอ่าง ณ.วันที่ 31 พฤษภาคม 2558	327.0	ล้าน ลบ.ม. 42.9%
ปริมาณน้ำในอ่าง ณ.วันที่ 30 มิถุนายน 2558	309.7	ล้าน ลบ.ม. 40.6%
ปริมาณน้ำในอ่าง ณ.วันที่ 31 กรกฎาคม 2558	273.9	ล้าน ลบ.ม. 35.9%
ปริมาณน้ำในอ่าง ณ.วันที่ 31 สิงหาคม 2558	290.5	ล้าน ลบ.ม. 38.1%
ปริมาณน้ำในอ่าง ณ.วันที่ 30 กันยายน 2558	501.2	ล้าน ลบ.ม. 65.8%
ปริมาณน้ำในอ่าง ณ.วันที่ 31 ตุลาคม 2558	638.3	ล้าน ลบ.ม. 83.8%
ปริมาณน้ำในอ่าง ณ.วันที่ 30 พฤศจิกายน 2558	626.8	ล้าน ลบ.ม. 82.3%
ปริมาณน้ำในอ่าง ณ.วันที่ 31 ธันวาคม 2558	583.7	ล้าน ลบ.ม. 76.6%
2 คาดการณ์สถานการณ์น้ำ (11 อ่าง)	ปี 2559	
ปริมาณน้ำในอ่าง ณ.วันที่ 31 มกราคม 2559	535.8	ล้าน ลบ.ม. 70.3%
ปริมาณน้ำในอ่าง ณ.วันที่ 29 กุมภาพันธ์ 2559	478.4	ล้าน ลบ.ม. 62.8%
ปริมาณน้ำในอ่าง ณ.วันที่ 31 มีนาคม 2559	408.4	ล้าน ลบ.ม. 53.6%
ปริมาณน้ำในอ่าง ณ.วันที่ 30 เมษายน 2559	336.1	ล้าน ลบ.ม. 44.1%
ปริมาณน้ำในอ่าง ณ.วันที่ 31 พฤษภาคม 2559	275.8	ล้าน ลบ.ม. 36.2%
ปริมาณน้ำในอ่าง ณ.วันที่ 30 มิถุนายน 2559	245.9	ล้าน ลบ.ม. 32.3%
ปริมาณน้ำในอ่าง ณ.วันที่ 31 กรกฎาคม 2559	266.6	ล้าน ลบ.ม. 35.0%
ปริมาณน้ำในอ่าง ณ.วันที่ 31 สิงหาคม 2559	321.7	ล้าน ลบ.ม. 42.2%
ปริมาณน้ำในอ่าง ณ.วันที่ 30 กันยายน 2559	451.2	ล้าน ลบ.ม. 59.2%
ปริมาณน้ำในอ่าง ณ.วันที่ 31 ตุลาคม 2559	535.9	ล้าน ลบ.ม. 70.3%
ปริมาณน้ำในอ่าง ณ.วันที่ 30 พฤศจิกายน 2559	560.6	ล้าน ลบ.ม. 73.6%
ปริมาณน้ำในอ่าง ณ.วันที่ 31 ธันวาคม 2559	618.7	ล้าน ลบ.ม. 81.2%
3 ข้อมูลปริมาณน้ำในอดีต (11 อ่าง)	ปี 2557	ปี 2548 (9 อ่าง ไม่รวมประจวบคีรีขันธ์และคลองใหญ่)
ปริมาณน้ำในอ่าง ณ.วันที่ 31 มกราคม 2557	568.5	ล้าน ลบ.ม. 74.6%
ปริมาณน้ำในอ่าง ณ.วันที่ 28 กุมภาพันธ์ 2557	517.7	ล้าน ลบ.ม. 67.9%
ปริมาณน้ำในอ่าง ณ.วันที่ 31 มีนาคม 2557	452.8	ล้าน ลบ.ม. 59.4%
ปริมาณน้ำในอ่าง ณ.วันที่ 30 เมษายน 2557	402.4	ล้าน ลบ.ม. 52.8%
ปริมาณน้ำในอ่าง ณ.วันที่ 31 พฤษภาคม 2557	364.7	ล้าน ลบ.ม. 47.9%
ปริมาณน้ำในอ่าง ณ.วันที่ 30 มิถุนายน 2557	319.8	ล้าน ลบ.ม. 42.0%
ปริมาณน้ำในอ่าง ณ.วันที่ 31 กรกฎาคม 2557	288.1	ล้าน ลบ.ม. 37.8%
ปริมาณน้ำในอ่าง ณ.วันที่ 31 สิงหาคม 2557	314.3	ล้าน ลบ.ม. 41.3%
ปริมาณน้ำในอ่าง ณ.วันที่ 30 กันยายน 2557	422.2	ล้าน ลบ.ม. 55.4%
ปริมาณน้ำในอ่าง ณ.วันที่ 31 ตุลาคม 2557	558.6	ล้าน ลบ.ม. 73.3%
ปริมาณน้ำในอ่าง ณ.วันที่ 30 พฤศจิกายน 2557	602.8	ล้าน ลบ.ม. 79.1%
ปริมาณน้ำในอ่าง ณ.วันที่ 31 ธันวาคม 2557	561.7	ล้าน ลบ.ม. 73.7%
ปริมาณน้ำในอ่าง ณ.วันที่ 31 ธันวาคม 2548	170.3	ล้าน ลบ.ม. 22.3%
ปริมาณน้ำในอ่าง ณ.วันที่ 31 ธันวาคม 2548	141.9	ล้าน ลบ.ม. 18.6%
ปริมาณน้ำในอ่าง ณ.วันที่ 31 ธันวาคม 2548	113.0	ล้าน ลบ.ม. 14.8%
ปริมาณน้ำในอ่าง ณ.วันที่ 31 ธันวาคม 2548	93.1	ล้าน ลบ.ม. 12.2%
ปริมาณน้ำในอ่าง ณ.วันที่ 31 ธันวาคม 2548	73.3	ล้าน ลบ.ม. 9.6%
ปริมาณน้ำในอ่าง ณ.วันที่ 31 ธันวาคม 2548	55.1	ล้าน ลบ.ม. 7.2%
ปริมาณน้ำในอ่าง ณ.วันที่ 31 ธันวาคม 2548	42.1	ล้าน ลบ.ม. 5.5%
ปริมาณน้ำในอ่าง ณ.วันที่ 31 ธันวาคม 2548	32.4	ล้าน ลบ.ม. 4.3%
ปริมาณน้ำในอ่าง ณ.วันที่ 31 ธันวาคม 2548	104.1	ล้าน ลบ.ม. 13.7%
ปริมาณน้ำในอ่าง ณ.วันที่ 31 ธันวาคม 2548	174.0	ล้าน ลบ.ม. 22.8%
ปริมาณน้ำในอ่าง ณ.วันที่ 31 ธันวาคม 2548	242.6	ล้าน ลบ.ม. 31.8%
ปริมาณน้ำในอ่าง ณ.วันที่ 31 ธันวาคม 2548	252.2	ล้าน ลบ.ม. 33.1%
4 เปรียบเทียบปริมาณน้ำระหว่างปี	ปี 2559-2558	ปี 2559-2548 (9 อ่าง ไม่รวมประจวบคีรีขันธ์และคลองใหญ่)
เปรียบเทียบปริมาณน้ำ มกราคม	= 33.5	ล้าน ลบ.ม. 365.5
เปรียบเทียบปริมาณน้ำ กุมภาพันธ์	= 28.7	ล้าน ลบ.ม. 336.5
เปรียบเทียบปริมาณน้ำ มีนาคม	= 13.8	ล้าน ลบ.ม. 295.4
เปรียบเทียบปริมาณน้ำ เมษายน	= -20.6	ล้าน ลบ.ม. 243.1
เปรียบเทียบปริมาณน้ำ พฤษภาคม	= -51.2	ล้าน ลบ.ม. 202.5
เปรียบเทียบปริมาณน้ำ มิถุนายน	= -63.8	ล้าน ลบ.ม. 190.8
เปรียบเทียบปริมาณน้ำ กรกฎาคม	= -7.3	ล้าน ลบ.ม. 224.5
เปรียบเทียบปริมาณน้ำ สิงหาคม	= 31.2	ล้าน ลบ.ม. 289.3
เปรียบเทียบปริมาณน้ำ กันยายน	= -50.0	ล้าน ลบ.ม. 347.1
เปรียบเทียบปริมาณน้ำ ตุลาคม	= -102.4	ล้าน ลบ.ม. 361.9
เปรียบเทียบปริมาณน้ำ พฤศจิกายน	= -66.2	ล้าน ลบ.ม. 318.1
เปรียบเทียบปริมาณน้ำ ธันวาคม	= 35.0	ล้าน ลบ.ม. 366.6

สถานการณ์น้ำในพื้นที่ภาคตะวันออก

ณ วันที่ 8 กรกฎาคม 2559

หน่วย : ลบ.ม./วัน

* คัดกรตไม่มีน้ำไหลเข้าอ่างและระบายออกตามสภาพใช้งานปกติ



สภาพการใช้น้ำในพื้นที่

รวมความต้องการน้ำทุกพื้นที่ I+II+III+IV+V+VI	=	1,228,000	ลบ.ม./วัน
รวมความต้องการน้ำเฉพาะพื้นที่ I+II+III+IV	=	1,078,000	ลบ.ม./วัน
รวมการจ่ายน้ำเฉพาะพื้นที่ I+II+III+IV	=	1,342,000	ลบ.ม./วัน
+ เก็บ - ขาด		264,000	ลบ.ม./วัน

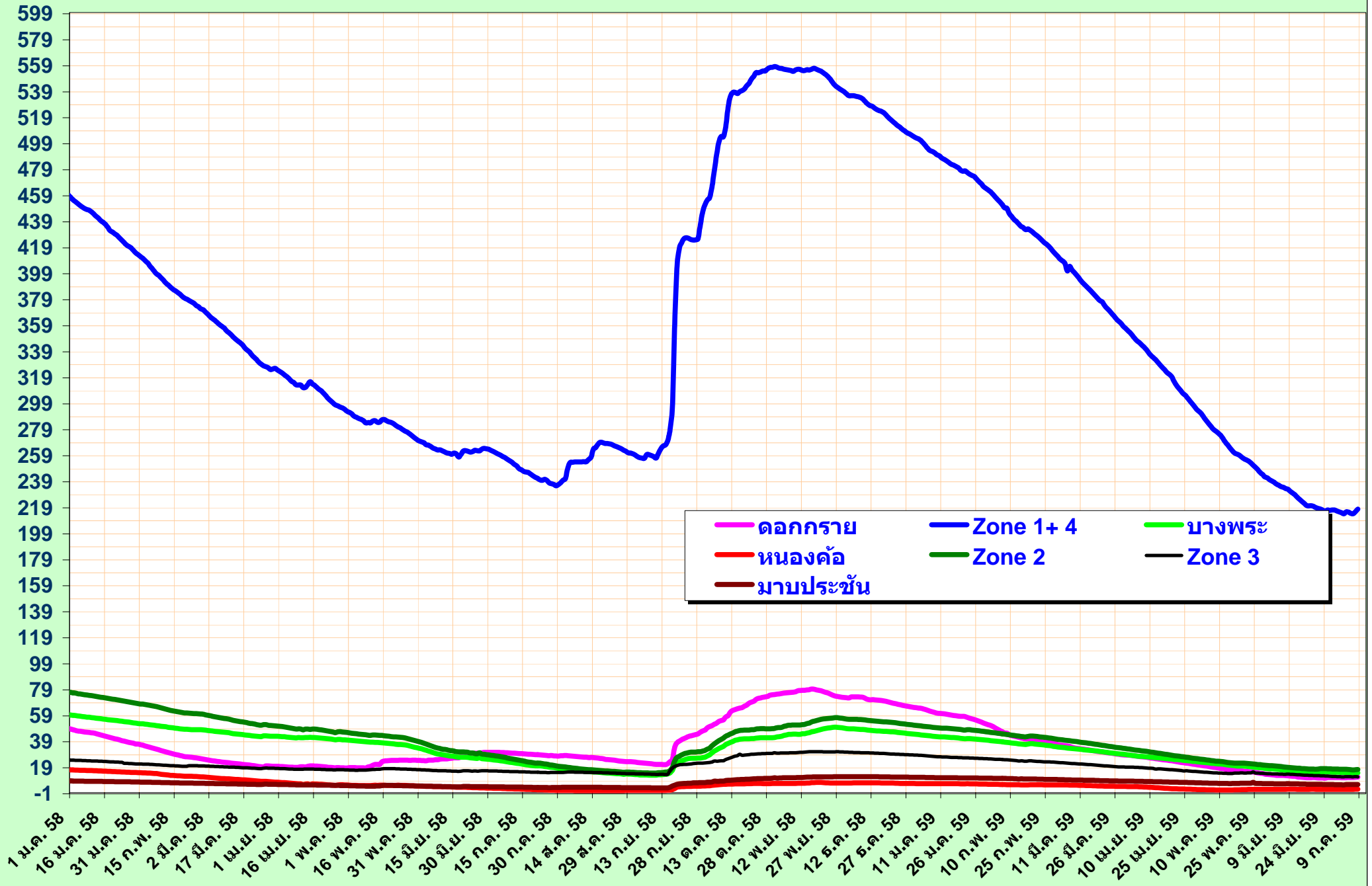
รวมสภาพน้ำในอ่างทั้งหมด (ทุกโซน)

มีน้ำในอ่าง	=	247.654	ล้าน ลบ.ม.
ใช้การได้ 60.91 + 16.05	=	76.956	ล้าน ลบ.ม.
วันที่ มีน้ำไหลลงอ่าง	=	2.608	ล้าน ลบ.ม.
วันที่ มีน้ำระบายออกจากอ่าง	=	1.342	ล้าน ลบ.ม.

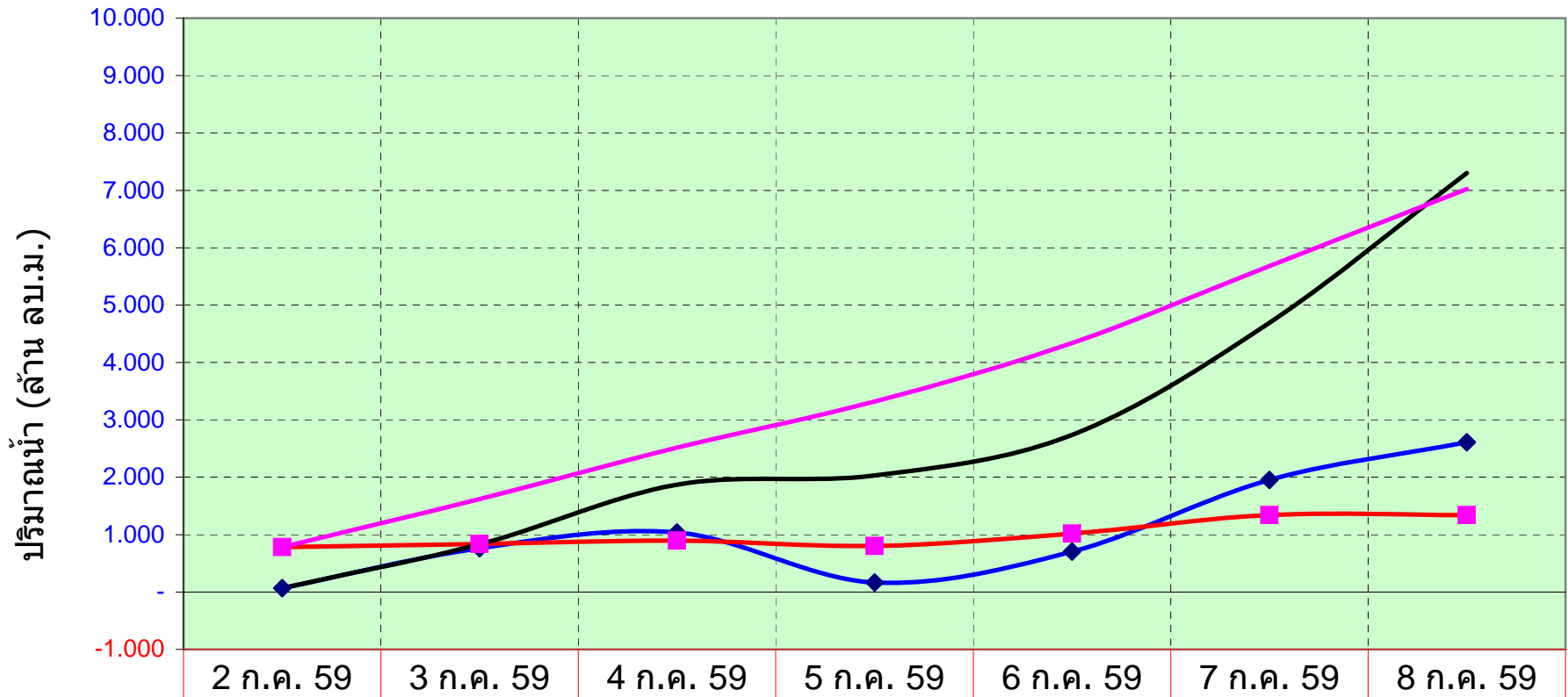
น้ำขาด = 206,560 ลบ.ม. / วัน (เป็นปริมาณน้ำสำรอง) จำนวนมอรวร 415 มล ก. เดือนตุลาคม 2548

สง่า เกิน - ขาด	
27/59	-0.2130
37/59	-0.1620
47/59	-0.1030
57/59	-0.2760
67/59	0.0410
77/59	0.2640
87/59	0.2640

ปริมาณน้ำในอ่างเก็บน้ำ (ล้าน ลบ.ม.)



ปริมาณน้ำไหลเข้าอ่างและระบายออก รวมทุกพื้นที่



◆ ไหลเข้า	0.069	0.762	1.037	0.164	0.704	1.955	2.608
■ ระบายออก	0.785	0.836	0.895	0.802	1.019	1.342	1.342
— เข้าสะสม	0.069	0.831	1.868	2.032	2.736	4.691	7.299
— ออกสะสม	0.785	1.621	2.516	3.318	4.337	5.679	7.021

ปริมาณน้ำไหลเข้าอ่าง และ ระบายออก รวมทุกพื้นที่

