

รายงานสถานการณ์น้ำลุ่มน้ำเจ้าพระยา

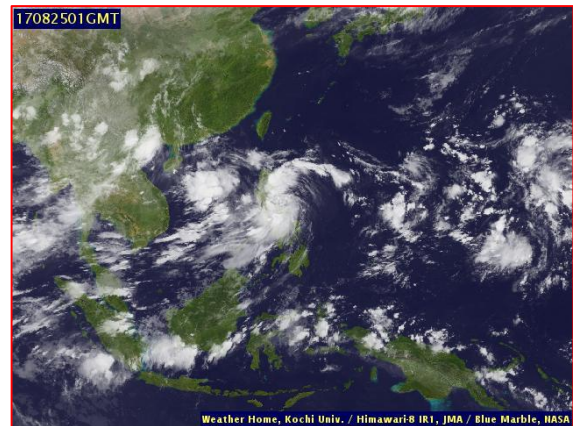
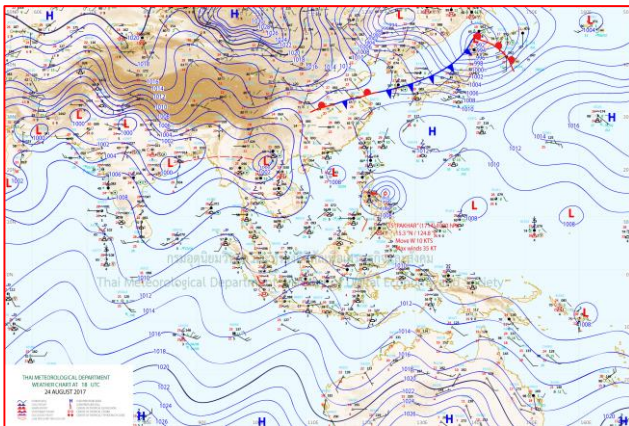
วันที่ 25 สิงหาคม 2560

1) สภาพภูมิอากาศ

ลักษณะอากาศทั่วไป (ที่มา: กรมอุตุนิยมวิทยา)

พยากรณ์อากาศ 24 ชั่วโมงข้างหน้า ประเทศไทยมีฝนลดลง แต่ภาคกลางตอนบนและภาคตะวันออก ยังคงมีฝนมากกว่าบริเวณอื่นๆ สำหรับกรุงเทพมหานครและปริมณฑลมีฝนส่วนมากในระหว่างบ่ายถึงค่ำ สำหรับทะเลอันดามันมีคลื่นสูง 1-2 เมตร

สภาพอากาศภาคกลาง มีฝนฟ้าคะนอง ร้อยละ 40 ของพื้นที่ ส่วนมากบริเวณจังหวัดกาญจนบุรี ราชบุรี สุพรรณบุรี อุทัยธานี และนครสวรรค์ อุณหภูมิต่ำสุด 24-26 องศาเซลเซียส อุณหภูมิสูงสุด 33-35 องศาเซลเซียส ลมตะวันตกเฉียงใต้ ความเร็ว 10-30 กม./ชม. ส่วนในช่วงวันที่ 22-25 ส.ค. มีฝนฟ้าคะนองร้อยละ 40-60 ของพื้นที่ อุณหภูมิต่ำสุด 22-25 องศาเซลเซียส อุณหภูมิสูงสุด 30-35 องศาเซลเซียส ลมตะวันตกเฉียงใต้ ความเร็ว 10-30 กม./ชม.



แผนที่อากาศ วันที่ 25 ส.ค. 2560 เวลา 07.00 น.

ภาพถ่ายจากดาวเทียม วันที่ 25 ส.ค. 2560

2) สถานการณ์ฝน

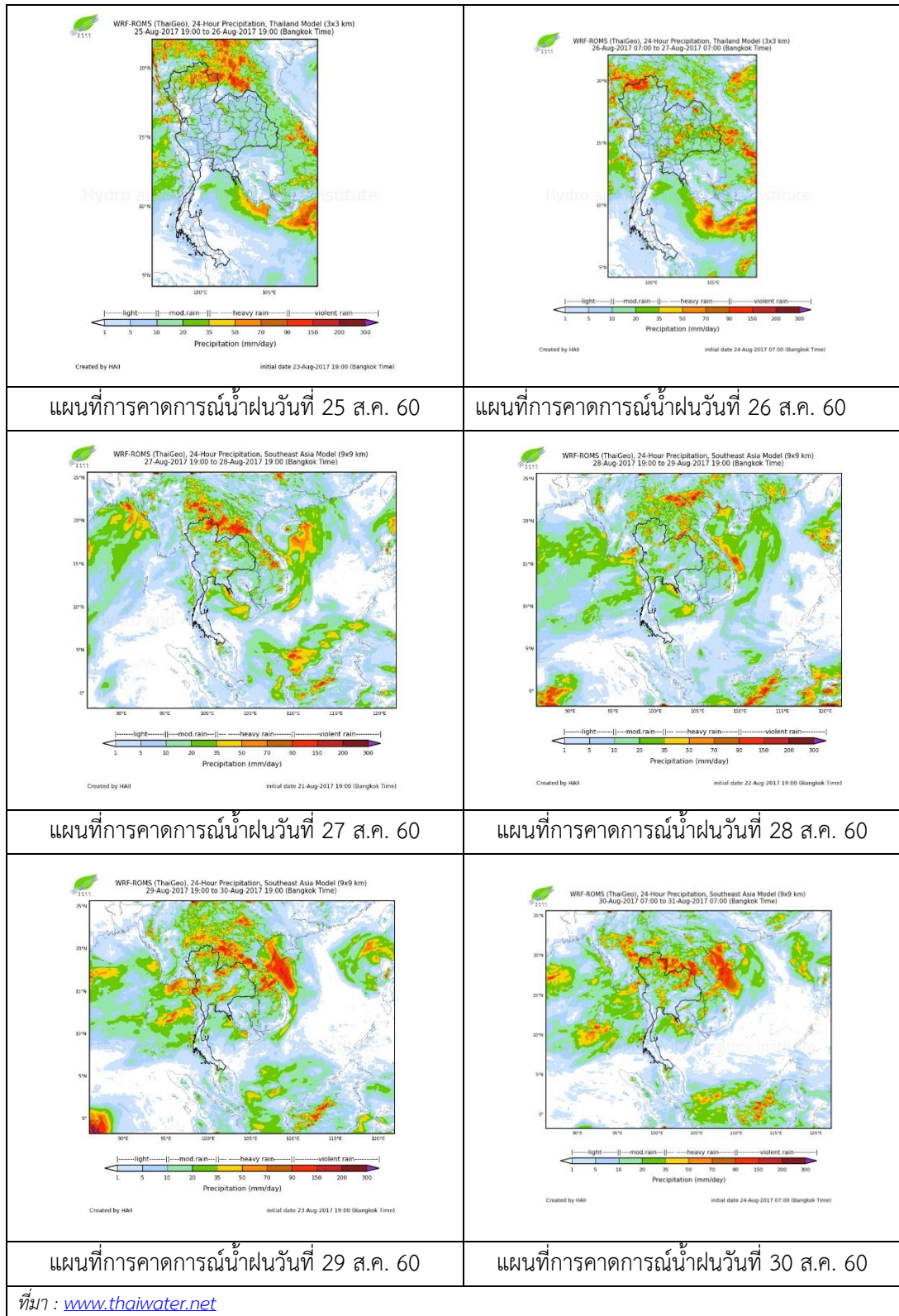
จากข้อมูลสถานการณ์ฝนในพื้นที่ลุ่มน้ำเจ้าพระยาของวันที่ วันที่ 25 สิงหาคม 2560 จากกรมทรัพยากรน้ำ กรมอุตุนิยมวิทยา กรมชลประทาน และสถาบันสารสนเทศทรัพยากรน้ำและการเกษตร (องค์การมหาชน) พบว่ามีฝนตกในพื้นที่จังหวัดนครสวรรค์ ชัยนาท อยุธยา สมุทรปราการ ปทุมธานี นนทบุรี และ กรุงเทพฯ

ข้อมูลสถานการณ์ฝนในพื้นที่ลุ่มน้ำเจ้าพระยา ณ วันที่ 25 สิงหาคม 2560 เวลา 07.00 น.

ลำดับ	สถานี	25 ส.ค. 60
1	อ.ท่าตะโก จ.นครสวรรค์	15.5
2	อ.เก้าเลี้ยว จ.นครสวรรค์	26.0
3	อ.ท่าเรือ จ.อยุธยา	2.4
4	สถานพักฟื้นสววงคินิวาส จ.สมุทรปราการ	2.2
5	อ.มโนรมย์ จ.ชัยนาท	34.6
6	อ.ไทรน้อย จ.นนทบุรี	23.7
7	อ.ธัญบุรี จ.ปทุมธานี	9.5
8	สำนักงานเขตคลองเตย	15.6
9	สำนักงานเขตมีนบุรี	12.2

หมายเหตุ “ฝน” คือ ฝนวัดปริมาณไม่ได้ (ต่ำกว่า 0.1 มิลลิเมตร)

สถานการณ์น้ำฝน



3) ข้อมูลปริมาณน้ำในลำน้ำ

ลุ่มน้ำเจ้าพระยา ปัจจุบันสถานการณ์น้ำในลำน้ำยังคงมีน้ำท่วมในพื้นที่ จ.นครสวรรค์ ชัยนาท อยุธยา อุทัยธานี อ่างทอง สระบุรี และ นนทบุรี โดยระดับน้ำส่วนใหญ่เพิ่มขึ้นจากเมื่อวานเล็กน้อย

สถานการณ์น้ำท่า (23 ส.ค. -25 ส.ค. 2560 ที่มา: กรมชลประทาน)

สถานี	แม่น้ำ	อำเภอ	จังหวัด	ระดับ	พุธ	พฤหัสบดี	ศุกร์
				ตลิ่ง			
				ปริมาณ	23	24	25
				น้ำ	ส.ค.	ส.ค.	ส.ค.
				(ลบ.			
				ม./ว.)			
C.2	เจ้าพระยา	เมือง	นครสวรรค์	26.20	22.84	22.85	22.86
				3,590	1818	1822	1826
C.13	เขื่อน	สรรพยา	ชัยนาท	15.77	15.80	15.81	15.83
	เจ้าพระยา			2,840	1498	1498	1498
C.3	เจ้าพระยา	เมือง	สิงห์บุรี	11.70	10.40	10.48	10.38
				2,340	1494	1518	1488
C.35	เจ้าพระยา	พระนคร	พระนคร	4.58	4.02	4.05	4.10
		ศรีอยุธยา	ศรีอยุธยา	1,155	1016	1025	1039
C.36	คลองบาง	บางบาล	พระนคร	4.00	5.07	5.12	5.16
	หลวง		ศรีอยุธยา	404	601	610	617
C.37	คลอง	บางบาล	พระนคร	3.80	4.11	4.18	4.24
	บางบาน		ศรีอยุธยา	134	168	173	177

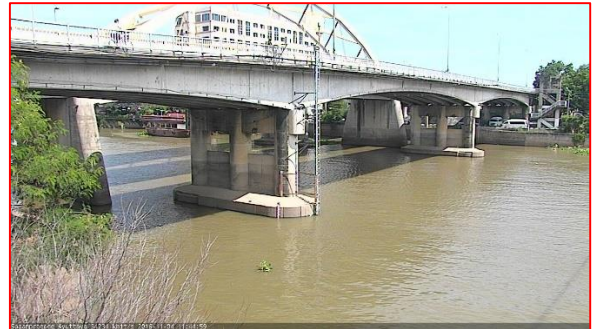
ข้อมูลระดับน้ำ 25 ส.ค. 60 ที่มา: กรมทรัพยากรน้ำ)

สถานี	ตำบล	อำเภอ	จังหวัด	ระดับตลิ่ง	พุธ	พฤหัสบดี	ศุกร์	แนวโน้ม
					23	24	25	
				(ต่ำสุด)	ส.ค.	ส.ค.	ส.ค.	
วัดทรงสวย	หนองน้อย	วัดสิงห์	ชัยนาท	16.45	5.93	5.88	6.11	เพิ่มขึ้น
วัดโคกจันทร์	โพนางดำ	สรรพยา	ชัยนาท	14.93	12.74	12.85	12.72	ลดลง
อ่างทอง	บางแก้ว	เมือง	อ่างทอง	8.46	6.00	6.00	6.00	ทรงตัว
สะพานพุทธยอดฟ้า	วัดกัลยาณ์	ธนบุรี	กทม.	2.90	0.06	0.21	0.78	เพิ่มขึ้น

สถานีสะพานพระพุทธยอดฟ้า ต.วัดกัลยาณ์ อ.ธนบุรี
จ.กรุงเทพฯ (ลุ่มน้ำเจ้าพระยา)



สถานีสะพานปรีดี-ธำรง ต.หัวรอ อ.พระนครศรีอยุธยา
จ.พระนครศรีอยุธยา (ลุ่มน้ำเจ้าพระยา)



สถานีโคกจันทร์ - ต.โพธิ์นางดำ อ.สรรพยา
จ.ชัยนาท (ลุ่มน้ำเจ้าพระยา)



สถานีบ้านยางมณี ต.องครักษ์ อ.โพธิ์ทอง
จ.อ่างทอง (ลุ่มน้ำเจ้าพระยา)



ปริมาณน้ำในลำน้ำของคลองต่างๆ ในพื้นที่ลุ่มน้ำเจ้าพระยา

4) สรุป

สถานการณ์น้ำลุ่มน้ำเจ้าพระยามีพื้นที่ที่ประสบอุทกภัยในพื้นที่ จ.นครสวรรค์ ชัยนาท อยุธยา อุทัยธานี อ่างทอง สระบุรี และ นนทบุรี โดยระดับน้ำเขื่อนเจ้าพระยามีปริมาณน้ำไหลผ่าน 1498 ลบ.ม./วินาที ระดับน้ำเหนือเขื่อน + 15.83 ม.รทก. ระดับน้ำท้ายเขื่อน +13.60 ม.รทก.