



รายงานการเฝ้าระวังติดตามสถานการณ์น้ำ ๒๔ ชั่วโมง

ศูนย์ป้องกันวิกฤติน้ำ กรมทรัพยากรน้ำ กระทรวงทรัพยากรธรรมชาติและสิ่งแวดล้อม
โทรศัพท์ ๐ ๒๒๕๘ ๖๖๓๑ โทรสาร ๐ ๒๒๕๘ ๖๖๒๙ <http://www.dwr.go.th>

รายงานฉบับที่ ๕๙๗/๒๕๕๙

เวลา ๑๕.๐๐ น.

วันที่ ๓๐ ตุลาคม ๒๕๕๙

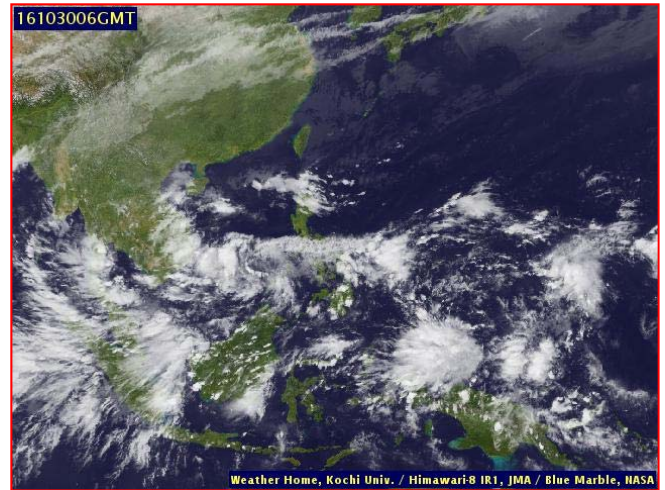
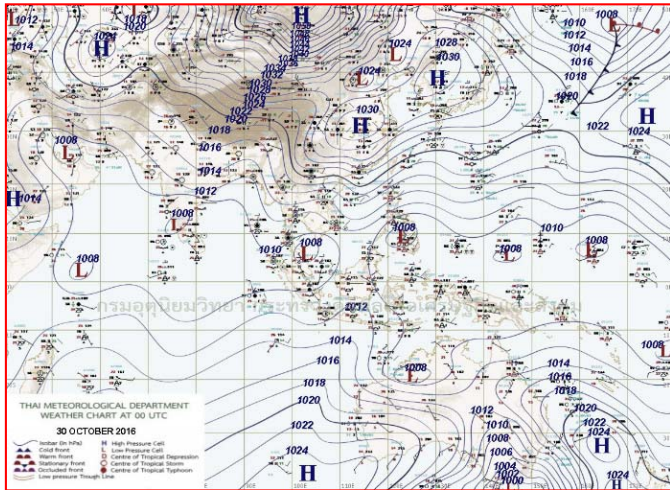
เรื่อง รายงานการเฝ้าระวังติดตามสถานการณ์น้ำ ๒๔ ชั่วโมง

เรียนร.ม.ท.ส. เลขานุการ ร.ม.ท.ส.ปท.ท.ส. รอง ปท.ท.ส. อท.น. รอง อท.น. และหน่วยงานที่เกี่ยวข้อง

กรมทรัพยากรน้ำขอรายงานการเฝ้าระวังและติดตามสถานการณ์น้ำ ประจำวันที่ ๓๐ ตุลาคม ๒๕๕๙ ดังนี้

๑. สภาพอากาศ ณ เวลา ๑๒.๐๐ น. (ที่มา: กรมอุตุนิยมวิทยา)

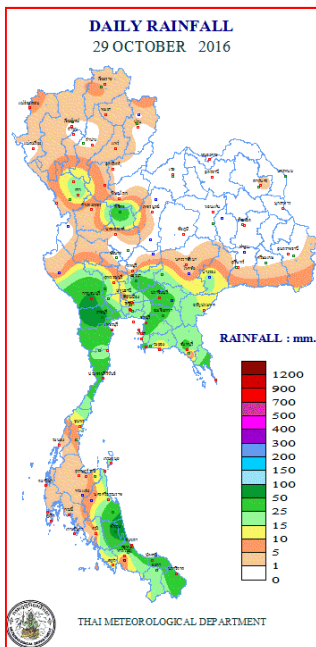
พยากรณ์อากาศ ๒๔ ชั่วโมงข้างหน้า ภาคตะวันออกและภาคใต้ยังคงมีฝนตกชุก กับมีฝนตกหนักบางแห่ง ขอให้ประชาชนบริเวณดังกล่าวระวังอันตรายจากฝนตกหนักซึ่งอาจทำให้เกิดน้ำท่วมฉับพลันน้ำป่าไหลหลากได้ในระยะนี้ สำหรับภาคเหนือตอนบน ภาคตะวันออกเฉียงเหนือ และภาคกลางตอนบนมีฝนน้อย กับมีอากาศเย็นในตอนเช้า ส่วนกรุงเทพมหานครและปริมณฑลยังมีฝนตกต่อเนื่องและมีฝนตกหนักบางแห่ง



แผนที่อากาศ วันที่ ๓๐ ต.ค. ๒๕๕๙ เวลา ๐๗.๐๐ น.

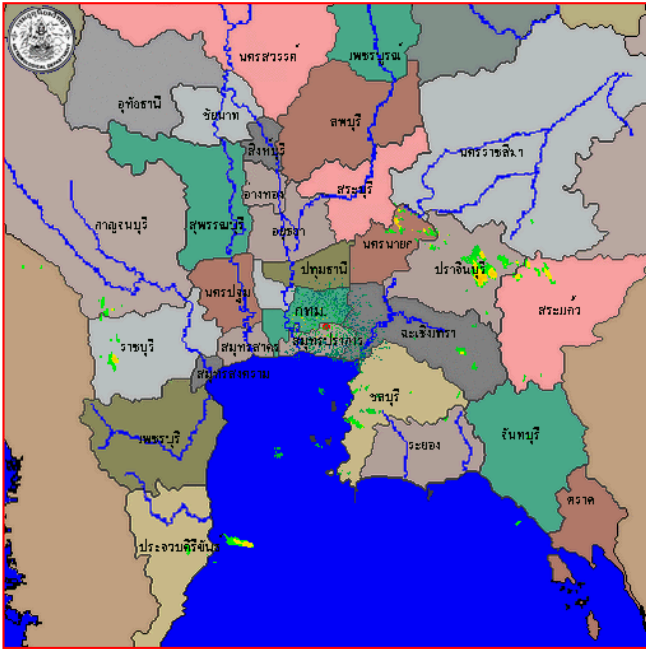
ภาพถ่ายจากดาวเทียม วันที่ ๓๐ ต.ค. ๒๕๕๙ เวลา ๑๓.๐๐ น.

๒. ปริมาณฝนสะสม ณ เวลา ๐๗.๐๐ น. (เมื่อวาน) - ๐๗.๐๐ น. (วันนี้) (ที่มา: กรมอุตุนิยมวิทยา)

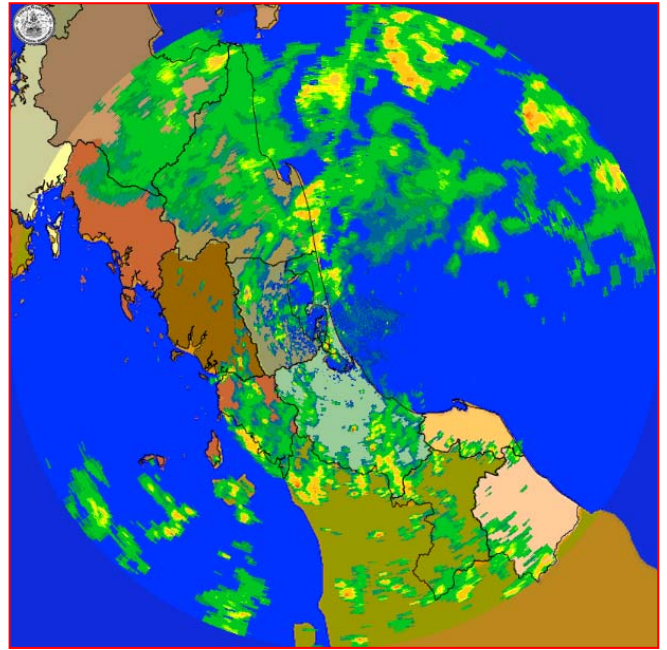


จุดตรวจวัด	ปริมาณฝน (มม.)
จ.ชลบุรี (เกาะสีชัง)	๖๐.๙
จ.กาญจนบุรี	๕๗.๘
จ.พิจิตร (สภ.ช.)	๔๕.๗
จ.พระนครศรีอยุธยา	๓๗.๘
จ.นครศรีธรรมราช (สภ.ช.)	๓๓.๘
จ.เพชรบุรี	๓๒.๖
จ.สุพรรณบุรี (อู่ทอง สภ.ช.)	๓๒.๔

๓. เรดาร์ตรวจอากาศ ณ วันที่ ๓๐ ตุลาคม ๒๕๕๙ (ที่มา: กรมอุตุนิยมวิทยา)



สถานีสุวรรณภูมิ เวลา ๑๓.๓๐ น.



สถานีสงขลา เวลา ๑๔.๐๐ น.

จากเรดาร์ตรวจอากาศ จะพบว่ามีกกลุ่มเมฆฝนกระจายบริเวณภาคเหนือ ภาคกลาง และภาคใต้

๔. สถานการณ์น้ำในอ่างเก็บน้ำขนาดใหญ่ ณ วันที่ ๓๐ ตุลาคม ๒๕๕๙ (ที่มา: กรมชลประทาน)

สภาพน้ำในอ่างเก็บน้ำขนาดใหญ่ ปริมาณน้ำในอ่างฯ ๔๘,๘๘๙ ล้าน ลบ.ม. คิดเป็นร้อยละ ๖๙ (ปริมาณน้ำใช้การได้ ๒๕,๓๗๒ ล้าน ลบ.ม. คิดเป็นร้อยละ ๕๔) ปริมาณน้ำในอ่างฯ เทียบกับปี ๒๕๕๘ (๔๑,๑๒๖ ล้าน ลบ.ม. คิดเป็นร้อยละ ๕๘) มากกว่าปี ๒๕๕๘ จำนวน ๗,๗๖๓ ล้าน ลบ.ม. ปริมาณน้ำไหลลงอ่างฯ จำนวน ๑๙๔.๔๖ ล้าน ลบ.ม. ปริมาณน้ำระบายจำนวน ๖๐.๑๕ ล้าน ลบ.ม. สามารถรับน้ำได้อีก ๒๑,๘๑๕ ล้าน ลบ.ม.

อ่างเก็บน้ำ	ปริมาณน้ำในอ่าง		ปริมาณน้ำใช้การได้		ปริมาณน้ำไหลลงอ่าง		ปริมาณน้ำระบาย		ปริมาณน้ำรับได้อีก (ล้าน ม. ^๓) (ความจุที่ รนส.- ปริมาณน้ำปัจจุบัน)
	ปริมาณ (ล้าน ม. ^๓)	% น้ำเก็บกัก	ปริมาณ (ล้าน ม. ^๓)	% น้ำใช้การ	วันนี้ (ล้าน ม. ^๓)	เมื่อวาน (ล้าน ม. ^๓)	วันนี้ (ล้าน ม. ^๓)	เมื่อวาน (ล้าน ม. ^๓)	
๑.ภูมิพล	๖,๗๕๙	๕๐	๒,๙๕๙	๓๑	๒๐.๐๙	๓๑.๗๔	๑.๐๐	๑.๐๐	๖,๗๐๓
๒.สิริกิติ์	๗,๖๔๖	๘๐	๔,๗๙๖	๗๒	๑๑.๘๙	๑๔.๐๗	๔.๑๔	๓.๙๙	๒,๙๙๔
๓.จุฬาภรณ์	๑๕๑	๙๒	๑๑๔	๙๐	๐.๕๕	๐.๔๔	๐.๐๐	๐.๕๒	๕๖
๔.อุบลรัตน์	๒,๑๔๕	๘๘	๑,๕๖๔	๘๕	๑๓.๒๔	๑๖.๔๘	๕.๐๐	๕.๐๐	๒๘๖
๕.ลำปาว	๑,๑๓๑	๕๗	๑,๐๓๑	๕๕	๒.๐๓	๒.๐๒	๔.๑๓	๔.๑๖	๑,๓๑๙
๖.สิรินธร	๑,๖๕๗	๘๔	๘๒๖	๗๓	๓.๑๙	๙.๓๙	๒.๓๑	๐.๗๒	๓๐๙
๗.ป่าสักชลสิทธิ์	๙๗๘	๑๐๒	๙๗๕	๑๐๒	๕.๕๖	๑๐.๔๗	๑.๗๖	๑.๗๖	- ๑๘
๘.ศรีนครินทร์	๑๓,๓๔๕	๗๕	๓,๐๘๐	๔๑	๕๓.๓๑	๒๙.๒๔	๕.๐๐	๕.๐๐	๕,๕๐๕
๙.วชิราลงกรณ	๕,๗๐๕	๖๔	๒,๖๙๓	๔๖	๒๖.๘๙	๑๔.๘๒	๕.๑๑	๕.๐๓	๕,๒๕๕
๑๐.ขุนด่านปราการชล	๒๑๗	๙๗	๒๑๒	๙๗	๒.๐๓	๑.๖๓	๐.๒๙	๐.๐๔	๙
๑๑.รัชชประภา	๔,๘๔๑	๘๖	๓,๔๙๐	๘๑	๑๑.๗๘	๑๖.๑๓	๙.๗๑	๑๕.๗๑	๑,๗๗๙
๑๒.บางบาล	๓๖๙	๒๕	๙๓	๘	๒.๓๗	๐.๖๕	๑.๕๗	๑.๕๕	๑,๓๐๕

๕. สถานการณ์น้ำในประเทศ ณ วันที่ ๒๕ - ๒๙ ตุลาคม ๒๕๕๙ (ที่มา: กรมชลประทาน)

สถานี	แม่น้ำ	อำเภอ	จังหวัด	ระดับ ตลิ่ง (ม. รทก.)	ระดับน้ำ (ม.รทก.)					แนวโน้ม
					พุด	พฤษภ	ศุกร์	เสาร์	อาทิตย์	
					๒๖ ต.ค.	๒๗ ต.ค.	๒๘ ต.ค.	๒๙ ต.ค.	๓๐ ต.ค.	
P.๑	ปิง	เมือง	เชียงใหม่	๓.๗๐	๑.๔๕	๑.๔๕	๑.๔๑	๑.๓๙	๑.๖๒	เพิ่มขึ้น
W.๑C	วัง	เมือง	ลำปาง	๕.๒๐	๐.๘๐	๑.๐๔	๐.๖๙	๐.๑๗	๐.๒๒	เพิ่มขึ้น
Y.๔	ยม	เมือง	สุโขทัย	๗.๔๕	๓.๑๘	๓.๑๔	๔.๑๔	๔.๐๕	๓.๙๗	ลดลง
N.๗A	น่าน	เมือง	พิจิตร	๑๐.๗๘	๔.๐๓	๔.๓๑	๔.๔๐	๔.๓๕	๔.๔๖	เพิ่มขึ้น
C.๑๓	เจ้าพระยา	สรรพยา	ชัยนาท	๑๖.๓๔	๑๖.๕๕	๑๖.๗๐	๑๖.๗๐	๑๖.๗๐	๑๖.๗๕	เพิ่มขึ้น
M.๖A	มูล	สตึก	บุรีรัมย์	๕.๔๐	๖.๔๘	๖.๔๕	๖.๔๑	๖.๓๘	๖.๓๕	ล้นตลิ่ง
M.๗	มูล	เมือง	อุบลราชธานี	๗.๐๐	๖.๑๓	๖.๑๖	๖.๑๖	๖.๑๓	๖.๐๙	ลดลง
M.๑๙๑	ลำตะคอง	เมือง	นครราชสีมา	๓.๐๐	๐.๙๘	๑.๐๙	๑.๑๒	๑.๑๐	๑.๑๗	เพิ่มขึ้น
M.๑๕๙	ลำชี	จอมพระ	สุรินทร์	๑๑.๓๐	๕.๕๑	๕.๓๒	๕.๒๑	๕.๑๕	๕.๒๒	เพิ่มขึ้น
M.๙๕	ลำเสียวใหญ่	สุวรรณภูมิ	ร้อยเอ็ด	๓.๒๐	๓.๒๐	๓.๑๕	๓.๑๑	๓.๐๖	๓.๐๒	ลดลง
X.๖๔	คลองท่ามะ	ท่ามะ	ชุมพร	๑๗.๑๓	๘.๑๒	๘.๐๕	๘.๐๕	๘.๖๘	๘.๒๑	ลดลง
X.๑๔๙	คลองกลาย	นบพิตำ	นครศรีธรรมราช	๓๓.๙๖	๒๙.๐๑	๒๙.๐๒	๒๙.๒๓	๒๙.๐๕	๒๙.๒๕	เพิ่มขึ้น
X.๒๗๔	แม่น้ำโก-ลก	แว้ง	นราธิวาส	๒๒.๔๐	๑๘.๓๕	๑๙.๒๓	๑๘.๕๖	๑๘.๙๕	๑๘.๙๖	เพิ่มขึ้น
X.๓๗A	แม่น้ำตาปี	พระแสง	สุราษฎร์ธานี	๑๐.๗๖	๑๐.๑๓	๑๐.๑๐	๑๐.๐๓	๙.๘๙	๙.๖๗	ลดลง

*** ยังไม่ได้รับรายงาน

๖. สถานการณ์น้ำในพื้นที่ลุ่มน้ำโขง ณ วันที่ ๓๐ ตุลาคม ๒๕๕๙ (ที่มา:MRC: Mekong River Commission)

สถานี	ระดับตลิ่ง(เมตร)	ระดับน้ำ (เมตร)	ต่ำกว่าระดับตลิ่ง (เมตร)	แนวโน้ม
อ.เชียงแสน จ.เชียงราย	๑๒.๘๐	๓.๘๓	๘.๙๗	เพิ่มขึ้น
อ.เชียงคาน จ.เลย	๑๖.๐๐	๗.๐๙	๘.๙๑	ลดลง
อ.เมือง จ.หนองคาย	๑๒.๒๐	๔.๕๓	๗.๖๗	ลดลง
อ.เมือง จ.นครพนม	๑๒.๕๐	๓.๘๐	๘.๗๐	เพิ่มขึ้น
อ.เมือง จ.มุกดาหาร	๑๒.๐๐	๓.๗๔	๘.๒๖	เพิ่มขึ้น
อ.โขงเจียม จ.อุบลราชธานี	๑๔.๕๐	๕.๑๖	๙.๓๔	ลดลง

๖. สถานการณ์เตือนภัย Early Warning ณ วันที่ ๓๐ ตุลาคม ๒๕๕๙ (ที่มา: สำนักวิจัย พัฒนาและอุทกวิทยา กรมทรัพยากรน้ำ)

[เวลา ๑๕.๐๐ น.(เมื่อวาน) - ๐๘.๐๐ น.(วันนี้)]

การแจ้งเตือน	สถานี	การแจ้งเตือน
เตือนสีแดง (อพยพ)	-	-
เตือนสีเหลือง (เตือนภัย)	บ้านวังไคร้ ต.วังไคร้ อ.ท่ายาง จ.เพชรบุรี	ปริมาณระดับน้ำ ๓.๑๓ เมตร ระดับวิกฤต ๔.๕ เมตร
เตือนสีเขียว (เฝ้าระวัง)		

*ได้รับข้อมูลจากทาง Social Media โดยโปรแกรม Line ศูนย์อุทกภัย ทน.

๗. เหตุการณ์วิกฤตน้ำปัจจุบัน ณ วันที่ ๓๐ ตุลาคม ๒๕๕๙ [เวลา ๑๕.๐๐ น.(เมื่อวาน) - ๐๘.๐๐ น.(วันนี้)]

ไม่มีสถานการณ์

๘. สถานการณ์อุทกภัย ณ วันที่ ๒๙ ตุลาคม ๒๕๕๙ (ที่มา : กรมป้องกันและบรรเทาสาธารณภัย)

จังหวัดที่ยังคงประกาศเขตการให้ความช่วยเหลือผู้ประสบภัยพิบัติกรณีฉุกเฉิน (อุทกภัย) จำนวน ๒๐ จังหวัด ๑๐๒ อำเภอ ๖๑๗ ตำบล ๔,๑๔๘ หมู่บ้าน (จ.พะเยา อุทัยธานี ชัยนาท กำแพงเพชร นครสวรรค์ พิษณุโลก สุโขทัย พิจิตร พระนครศรีอยุธยา ตาก บึงกาฬ สกลนคร ระยอง ระนอง ชัยภูมิ อ่างทอง สระบุรี สิงห์บุรี ลพบุรี และ จ.เพชรบุรี) จังหวัดที่ยุติประกาศฯ แล้ว ๓๐ จังหวัด ๑๗๗ อำเภอ ๖๑๗ ตำบล ๓,๕๑๑ หมู่บ้าน

ปัจจุบันยังคงมีสถานการณ์น้ำไหลหลาก น้ำเอ่อล้นตลิ่ง และดินสไลด์รวม ๕ จังหวัด (จ.นครสวรรค์ อ่างทอง พระนครศรีอยุธยา พิจิตร และ จ.กระบี่) ๒๐ อำเภอ ๑๓๘ ตำบล ๖๖๕ หมู่บ้าน

๙. การคาดหมายลักษณะอากาศ ๗ วันข้างหน้า (ระหว่างวันที่ ๓๐ ตุลาคม - ๕ พฤศจิกายน ๒๕๕๙)

ในช่วงวันที่ ๓๐ ต.ค.-๕ พ.ย. บริเวณภาคเหนือ ภาคตะวันออกเฉียงเหนือ ภาคกลาง และภาคตะวันออก ของประเทศไทย มีฝนลดลงกับมีอากาศเย็นในตอนเช้า สำหรับบริเวณภาคใต้ยังคงมีฝนตกต่อเนื่อง ตลอดช่วง และมีฝนตกหนักบางแห่ง โดยเฉพาะในช่วงวันที่ ๓๐-๓๑ ต.ค. บริเวณภาคใต้ฝั่งตะวันออกจะมีฝนตกหนักถึงหนักมากบางแห่ง

จึงเรียนมาเพื่อโปรดทราบ

นายวรศาสน์ อภัยพงษ์
อธิบดีกรมทรัพยากรน้ำ