

รายงานสถานการณ์น้ำลุ่มน้ำเจ้าพระยา

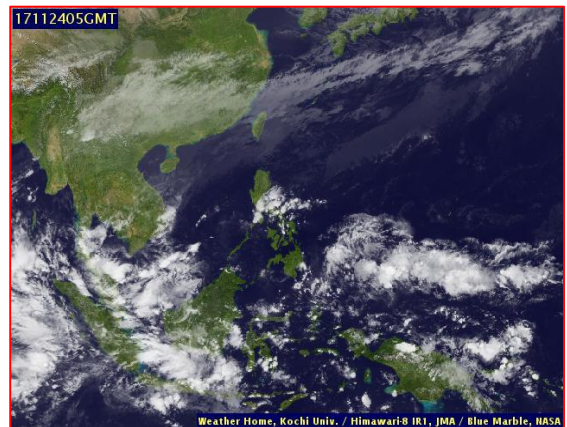
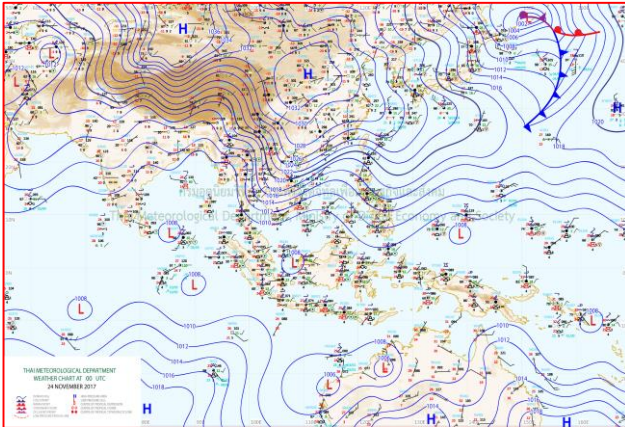
วันที่ 24 พฤศจิกายน 2560

1) สภาพภูมิอากาศ

ลักษณะอากาศทั่วไป (ที่มา: กรมอุตุนิยมวิทยา)

พยากรณ์อากาศ 24 ชั่วโมงข้างหน้า ประเทศไทยตอนบน มีอากาศหนาวเย็นกับมีลมแรง และอุณหภูมิจะลดลง 2-4 องศาเซลเซียส โดยจะมีฝนฟ้าคะนองบางแห่งในบริเวณภาคเหนือตอนบน ขอให้ประชาชนบริเวณดังกล่าวดูแลรักษาสุขภาพเนื่องจากสภาพอากาศที่หนาวเย็นไว้ด้วย สำหรับภาคใต้ตอนล่างมีฝนตกต่อเนื่องและมีฝนตกหนักบางแห่ง ขอให้ประชาชนบริเวณดังกล่าวระมัดระวังอันตรายจากฝนตกสะสม ที่อาจทำให้เกิดน้ำท่วมฉับพลันและน้ำป่าไหลหลากไว้ด้วย ส่วนบริเวณอ่าวไทยและทะเลอันดามันมีคลื่นสูง 2-3 เมตร ขอให้ชาวเรือเดินเรือด้วยความระมัดระวัง และเรือเล็กบริเวณอ่าวไทยควรงดออกจากฝั่งในช่วงวันที่ 24-28 พ.ย. 60 ส่วนประชาชนที่อาศัยบริเวณชายฝั่งภาคใต้ฝั่งตะวันออก ขอให้ระวังอันตรายจากคลื่นที่ซัดเข้าหาฝั่งไว้ด้วย

สภาพอากาศภาคกลาง อากาศเย็นกับมีลมแรง และอุณหภูมิลดลง 1-3 องศาเซลเซียส อุณหภูมิต่ำสุด 20-22 องศาเซลเซียส อุณหภูมิสูงสุด 30-33 องศาเซลเซียส ลมตะวันออกเฉียงเหนือ ความเร็ว 15-35 กม./ชม.



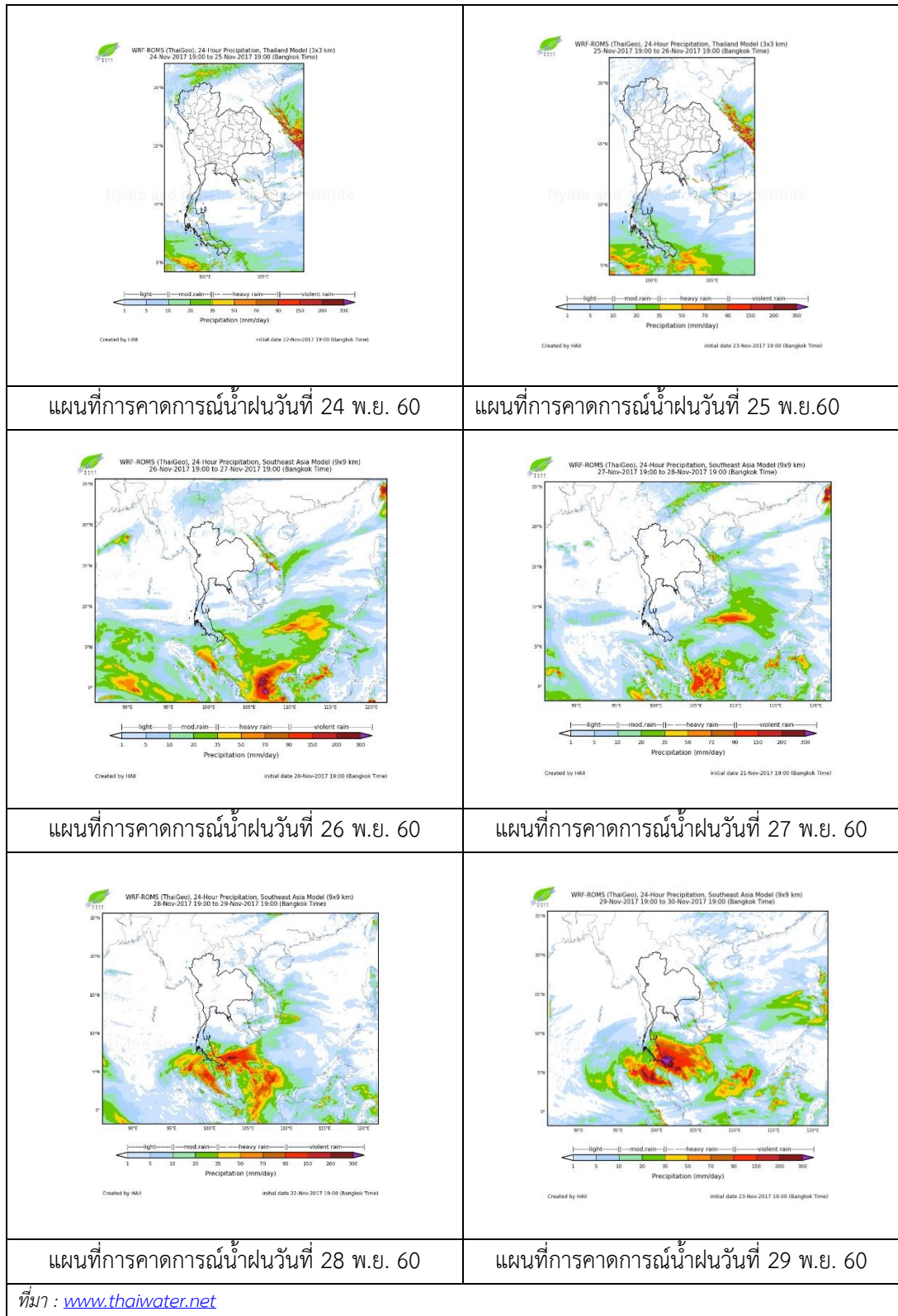
แผนที่อากาศ วันที่ 24 พ.ย. 2560 เวลา 07.00 น.

ภาพถ่ายจากดาวเทียม วันที่ 24 พ.ย. 2560

2) สถานการณ์ฝน

จากข้อมูลสถานการณ์ฝนในพื้นที่ลุ่มน้ำเจ้าพระยาของวันที่ วันที่ 24 พฤศจิกายน 2560 จากกรมทรัพยากรน้ำ กรมอุตุนิยมวิทยา กรมชลประทาน และสถาบันสารสนเทศทรัพยากรน้ำและการเกษตร (องค์การมหาชน) พบว่าไม่มีฝนตกในพื้นที่ลุ่มน้ำเจ้าพระยา

สถานการณ์น้ำฝน



3) ข้อมูลปริมาณน้ำในลำน้ำ

ลุ่มน้ำเจ้าพระยา ปัจจุบันมีพื้นที่ประสบอุทกภัย 7 จังหวัด ได้แก่ จังหวัดนครสวรรค์ ชัยนาท สิงห์บุรี อ่างทอง ปทุมธานี อุทัยธานี และอยุธยา โดยระดับน้ำส่วนใหญ่ลดลงจากเมื่อวาน

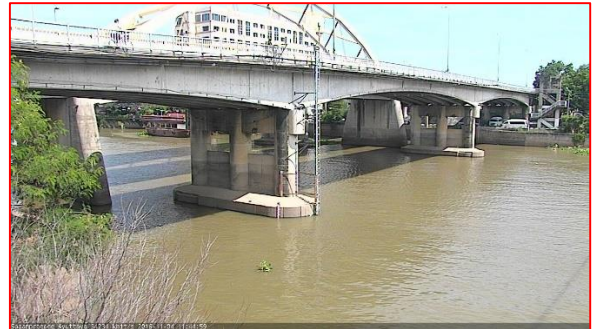
สถานการณ์น้ำท่า (22 พ.ย. – 24 พ.ย. 2560 ที่มา: กรมชลประทาน)

สถานี	แม่น้ำ	อำเภอ	จังหวัด	ระดับ	พุด	พุดหัด	ศุกร์
				ตลิ่ง			
				ปริมา ณน้ำ (ลบ. ม./วิ.)	22 พ.ย.	23 พ.ย.	24 พ.ย.
C.2	เจ้าพระยา	เมือง	นครสวรรค์	26.20	22.02	21.82	21.60
				3,590	1476	1398	1310
C.13	เขื่อน เจ้าพระยา	สรรพยา	ชัยนาท	17.21	16.89	16.90	16.89
				2,840	1106	1025	955
C.3	เจ้าพระยา	เมือง	สิงห์บุรี	11.70	8.88	8.52	8.26
				2,340	1108	964	912
C.35	เจ้าพระยา	พระนคร ศรีอยุธยา	พระนคร ศรีอยุธยา	4.58	3.40	3.29	3.16
				1,155	845	818	785
C.36	คลองบาง หลวง	บางบาล	พระนคร ศรีอยุธยา	4.00	4.24	4.09	3.94
				404	456	434	411
C.37	คลอง บางบาน	บางบาล	พระนคร ศรีอยุธยา	3.80	3.61	3.48	3.36
				134	136	128	121

สถานีสะพานพระพุทธยอดฟ้า ต.วัดกัลยาณ์ อ.ธนบุรี
จ.กรุงเทพฯ (ลุ่มน้ำเจ้าพระยา)



สถานีสะพานปรีดี-ธำรง ต.หัวรอ อ.พระนครศรีอยุธยา
จ.พระนครศรีอยุธยา (ลุ่มน้ำเจ้าพระยา)



สถานีโคกจันทร์ - ต.โพธิ์นางดำ อ.สรรพยา
จ.ชัยนาท (ลุ่มน้ำเจ้าพระยา)



สถานีบ้านยางมณี ต.องครักษ์ อ.โพธิ์ทอง
จ.อ่างทอง (ลุ่มน้ำเจ้าพระยา)



ปริมาณน้ำในลำน้ำของคลองต่างๆ ในพื้นที่ลุ่มน้ำเจ้าพระยา

4) สรุป

สถานการณ์ในลุ่มน้ำเจ้าพระยามีพื้นที่ประสบอุทกภัย 7 จังหวัด ได้แก่ จังหวัดนครสวรรค์ ชัยนาท สิงห์บุรี อ่างทอง ปทุมธานี อุทัยธานี และอยุธยา โดยระดับน้ำเขื่อนเจ้าพระยามีปริมาณน้ำไหลผ่าน 955 ลบม./วินาที ระดับน้ำเหนือเขื่อน + 16.89 ม.รทก. ระดับน้ำท้ายเขื่อน +11.28 ม.รทก.