

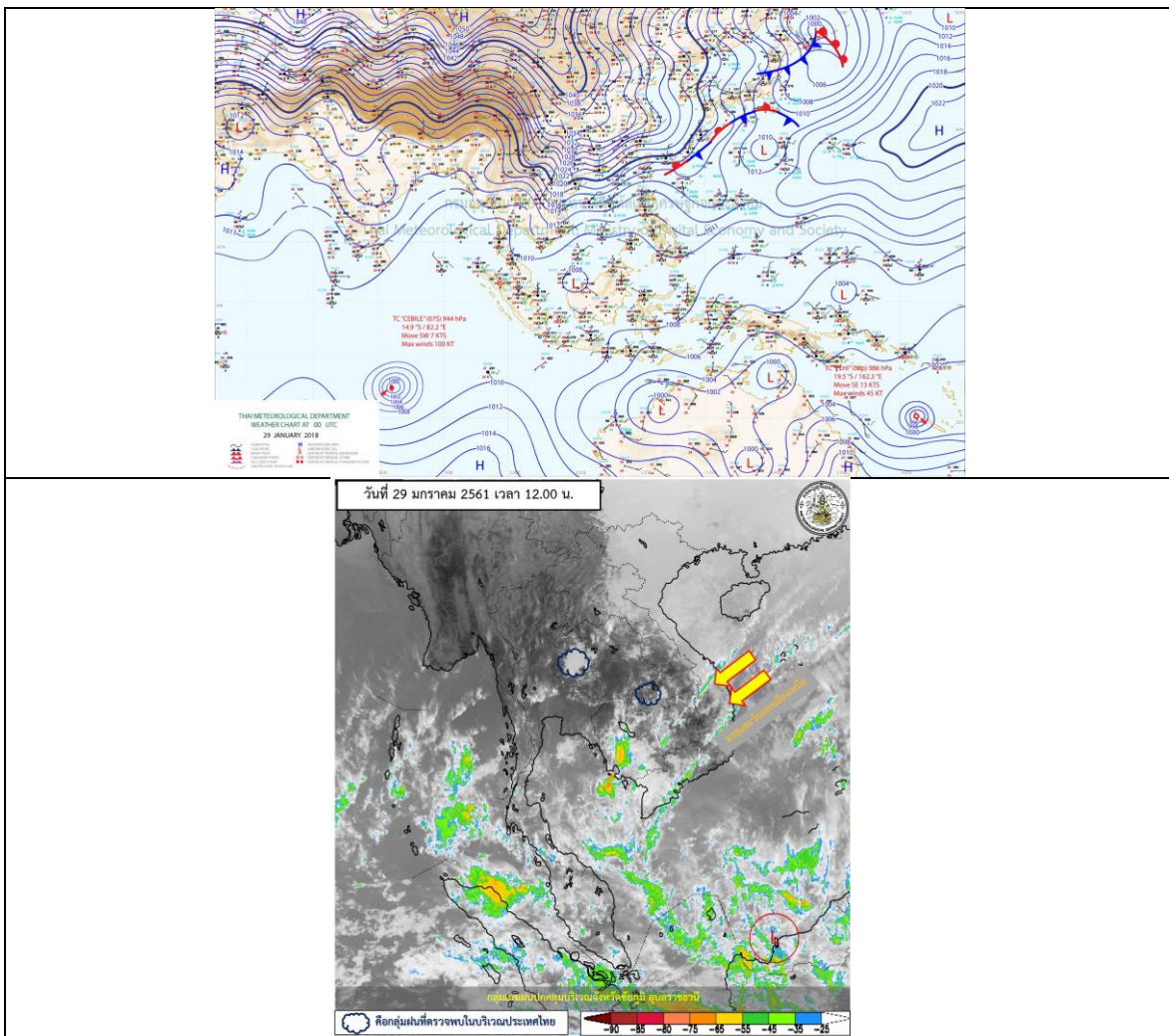
## รายงานสถานการณ์น้ำและคาดการณ์น้ำในพื้นที่ ลุ่มน้ำโขง-ซี-มูล วันที่ 29 มกราคม 2561

### 1. พยากรณ์อากาศ

ตารางที่ 1 พยากรณ์อากาศ วันที่ 29 มกราคม 2561

ภาคตะวันออกเฉียงเหนือ	อากาศเย็นกับมีลมแรง อุณหภูมิจะลดลง 6-8 องศาเซลเซียส
	โดยมีฝนฟ้าคะนอง ร้อยละ 30 ของพื้นที่ ส่วนมากบริเวณจังหวัดเลย หนองคาย อุดรธานี
	บึงกาฬ สกลนคร นครพนม ชัยภูมิ และขอนแก่น
	อุณหภูมิต่ำสุด 16-21 องศาเซลเซียส อุณหภูมิสูงสุด 28-33 องศาเซลเซียส บริเวณยอดภูมีอากาศเย็นถึงหนาว อุณหภูมิต่ำสุด 12-16 องศาเซลเซียส

ที่มา : [https://www.tmd.go.th/daily\\_forecast.php](https://www.tmd.go.th/daily_forecast.php)



รูปที่ 1 พยากรณ์อากาศ วันที่ 29 ม.ค. 2561



## 2. สรุประดับน้ำรายวัน

วันที่ 2 สรุปสถานการณ์น้ำของพื้นที่ลุ่มน้ำโขง ชี มูล ประจำวันที่ 29-ม.ค.-61

หน่วยเขต: แนวเขื่อนปริมาณน้ำจากระดับน้ำในและต้นเขื่อนคาดการณ์ล่วงหน้า 5 วัน

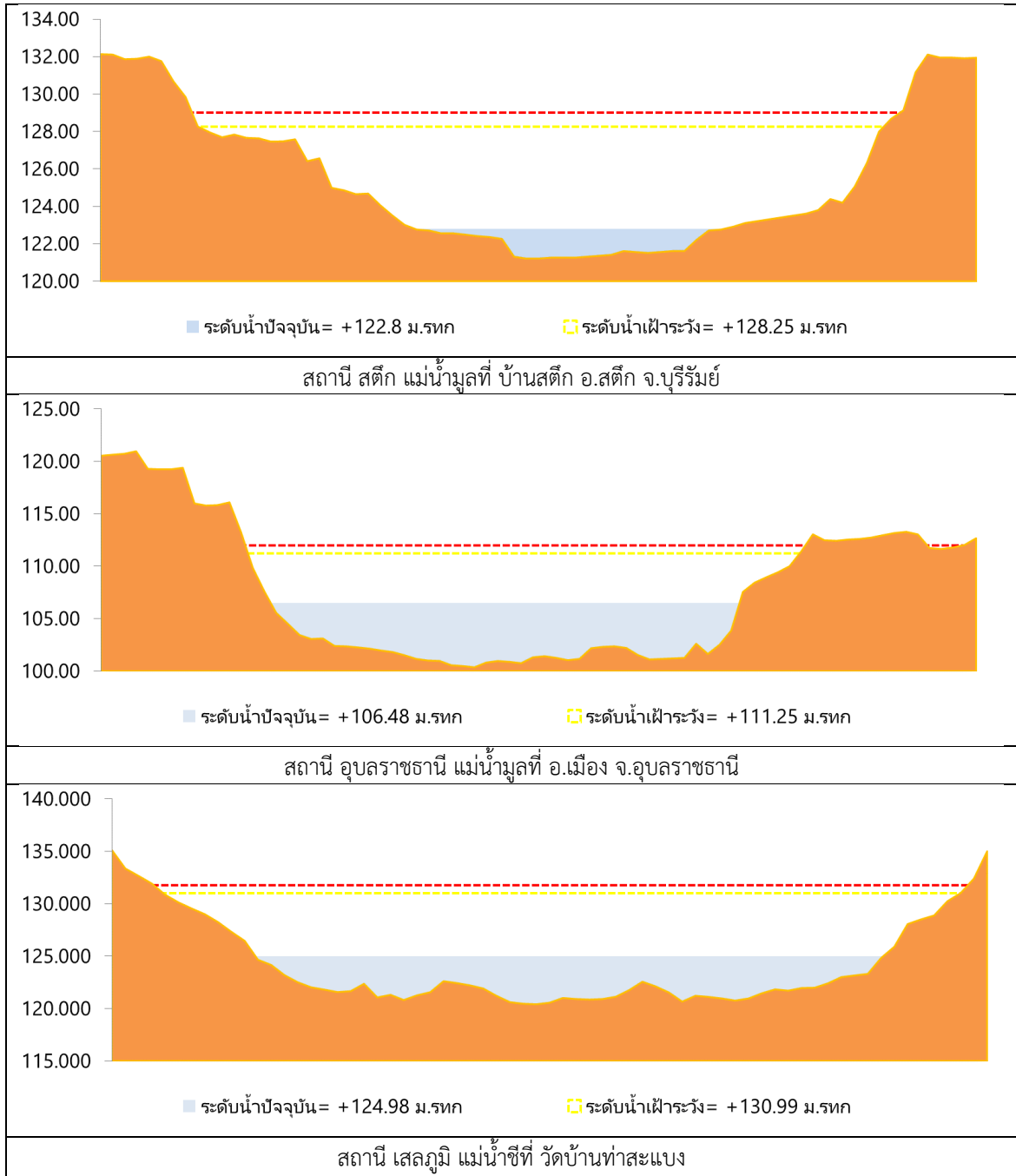
ลำดับที่	สถานี	ชื่อ	จุดสอบ (ม.รทก.)		ระดับน้ำตรวจวัด (ม.รทก.)							แนวโน้ม			
			ค่า HI	ค่า HHI	29-ม.ค.-61	28-ม.ค.-61	27-ม.ค.-61	26-ม.ค.-61	25-ม.ค.-61	24-ม.ค.-61	23-ม.ค.-61	29-ม.ค.-61	30-ม.ค.-61	31-ม.ค.-61	1-ก.พ.-61
1	น้ำดี	บ้านบางศรีเมือง อ.เมือง จ.นครราชสีมา	137.65	138.00	131.44	131.29	131.23	131.22	131.40	131.40	131.22	131.40	131.39	131.39	ไม่แน่ชัด
2	น้ำดี	กบเจ็ดเสมียน อ.เมือง จ.นครราชสีมา	121.25	122.00	116.38	116.44	116.40	116.34	116.30	116.30	116.34	116.30	116.29	116.29	เพิ่มเล็กน้อย
3	น้ำดี	วัดบ้านท่าช้าง อ.เมือง จ.นครราชสีมา	130.99	131.74	125.54	125.33	125.06	125.02	124.99	125.02	124.99	124.99	124.98	124.98	เพิ่มเล็กน้อย
4	น้ำดี	อ.โคกสูง อ.เมือง จ.นครราชสีมา	148.95	149.70	141.32	141.35	140.62	140.61	140.60	140.61	140.61	140.60	140.59	140.59	เพิ่มเล็กน้อย
5	น้ำดี	บ้านดัก อ.สตึก จ.บุรีรัมย์	128.25	129.00	123.44	123.44	123.80	123.04	122.81	123.04	123.04	122.81	122.80	122.80	เพิ่มเล็กน้อย
6	น้ำดี	อ.เมือง จ.อุบลราชธานี	111.25	112.00	107.23	107.28	107.07	106.85	106.49	107.25	106.85	106.49	106.48	106.48	เพิ่มเล็กน้อย

หมายเหตุ: - HI ระดับน้ำสูงสุดเมื่อพิจารณา

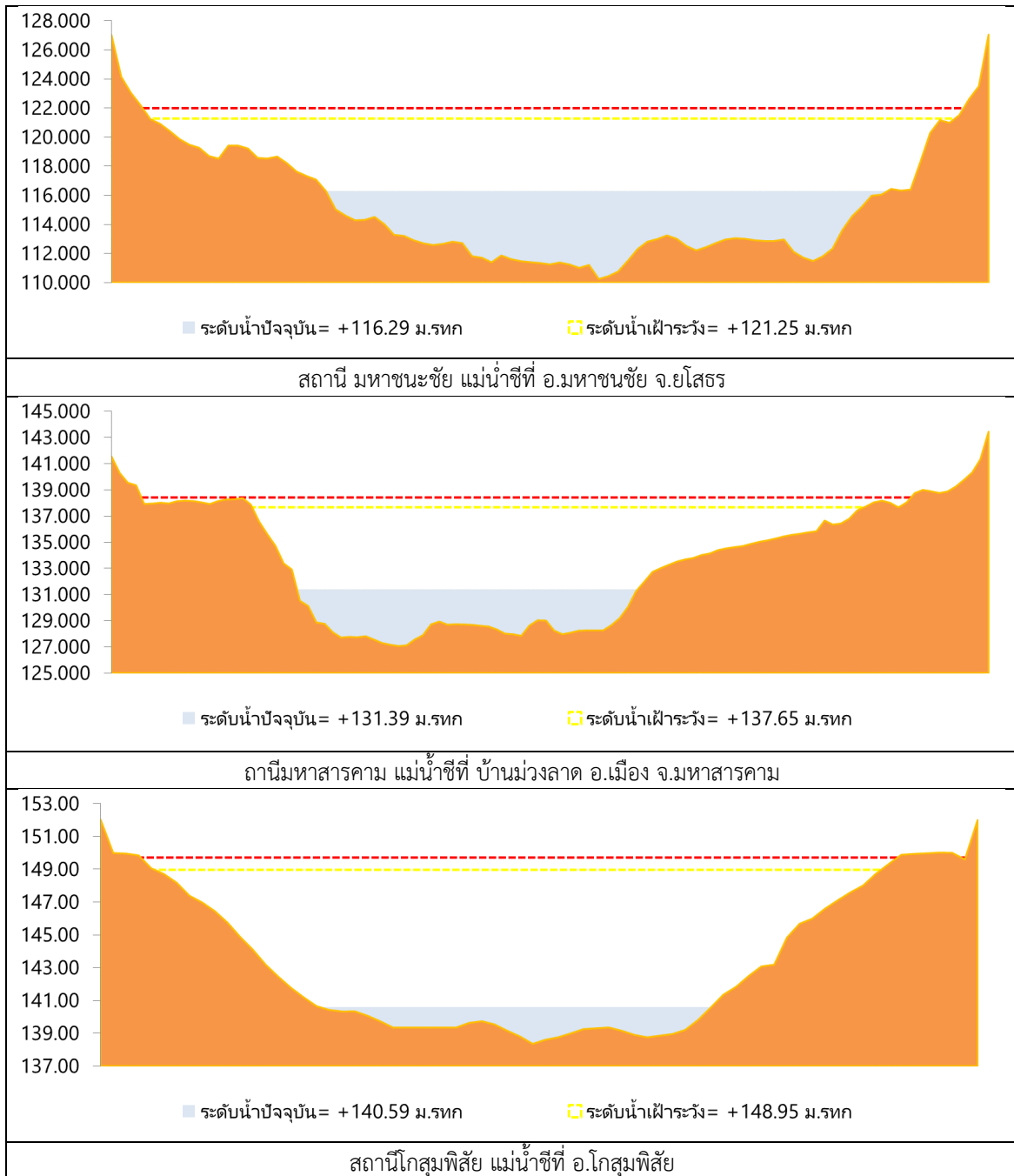
- HHI ระดับน้ำสูงสุดเมื่อพิจารณา



## 2.1 ระดับน้ำในลำน้ำ



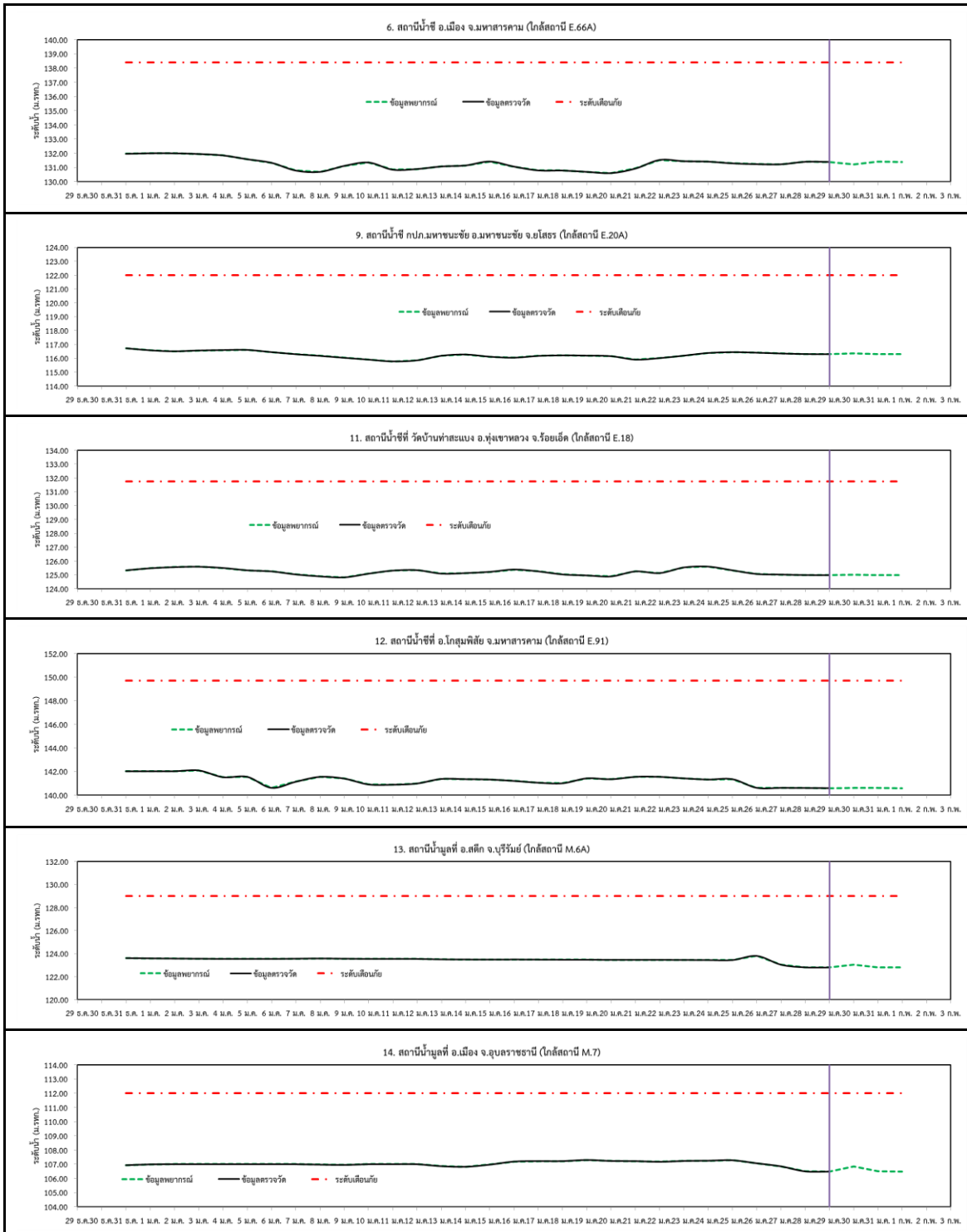
รูปที่ 2 กราฟระดับน้ำในลำน้ำ



รูปที่ 2 กราฟระดับน้ำในลำน้ำ (ต่อ)



### 3. ผลการวิเคราะห์สถานการณ์น้ำ



รูปที่ 3 กราฟระดับน้ำย้อนหลัง 30 วัน และค่าพยากรณ์



#### 4. สรุปสถานการณ์ ระดับน้ำอยู่ในเกณฑ์ปกติ