

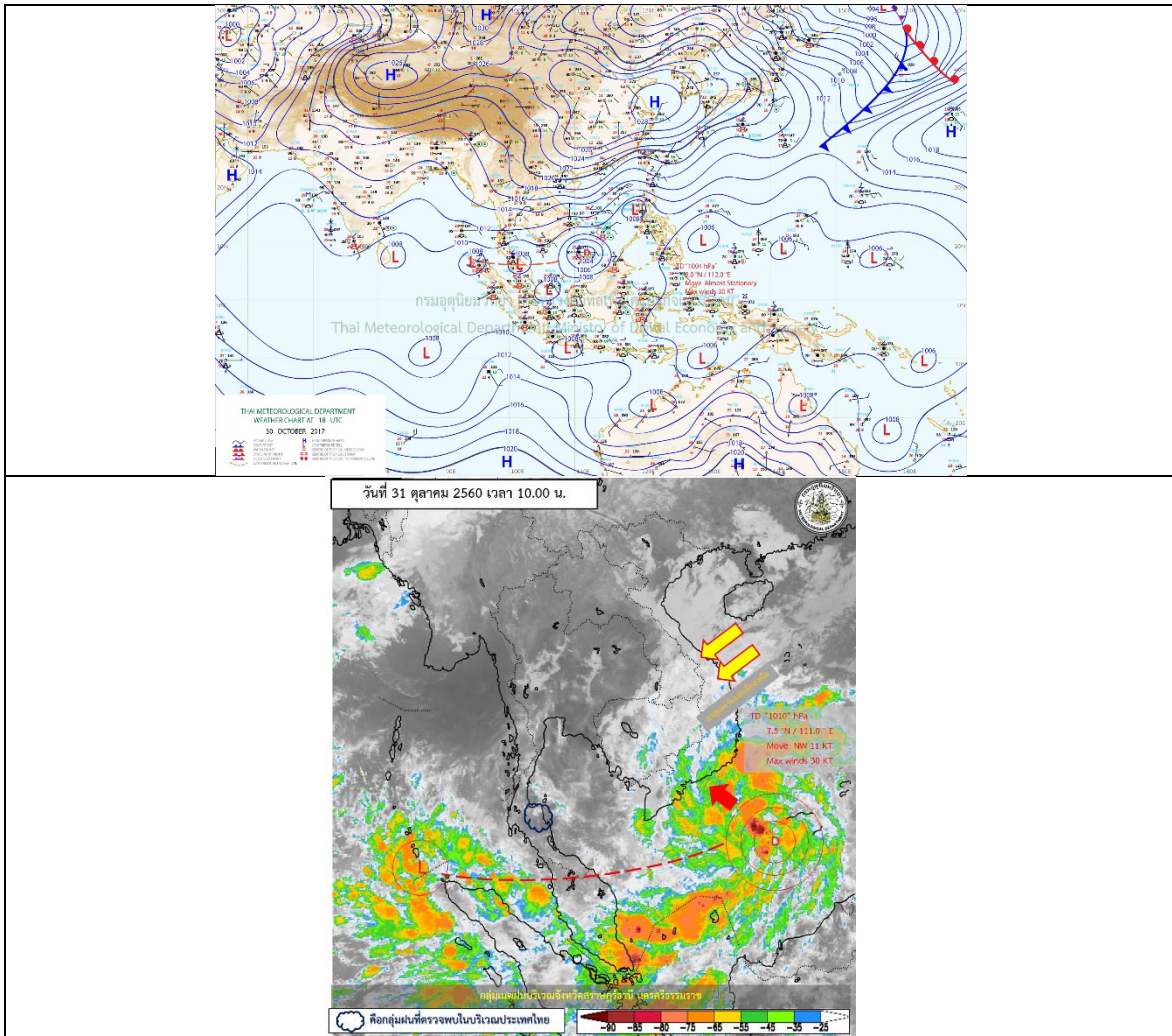
## รายงานสถานการณ์น้ำและคาดการณ์น้ำในพื้นที่ ลุ่มน้ำโขง-ซี-มูลวันที่ 31 ตุลาคม 2560

### 1. พยากรณ์อากาศ

ตารางที่ 1 พยากรณ์อากาศ วันที่ 31 ตุลาคม 2560

ภาคตะวันออกเฉียงเหนือ	อากาศเย็นถึงหนาว อุณหภูมิจะลดลงอีก 1-2 องศาเซลเซียส กับมีลมแรง บริเวณยอดภูมีอากาศหนาว อุณหภูมิต่ำสุด 11-13 องศาเซลเซียส
	อุณหภูมิต่ำสุด 14-20 องศาเซลเซียส
	อุณหภูมิสูงสุด 30-32 องศาเซลเซียส
	ลมตะวันออกเฉียงเหนือ ความเร็ว 15-30 กม./ชม.

ที่มา: [https://www.tmd.go.th/daily\\_forecast.php](https://www.tmd.go.th/daily_forecast.php)



รูปที่ 1 พยากรณ์อากาศ วันที่ 31 ต.ค. 2560



2. สรุประดับน้ำรายวัน

ตารางที่ 2 สรุปสถานการณ์น้ำของพื้นที่ลุ่มน้ำโขง ชี มูล ประจำวันที่ 31-ค.ค.-60

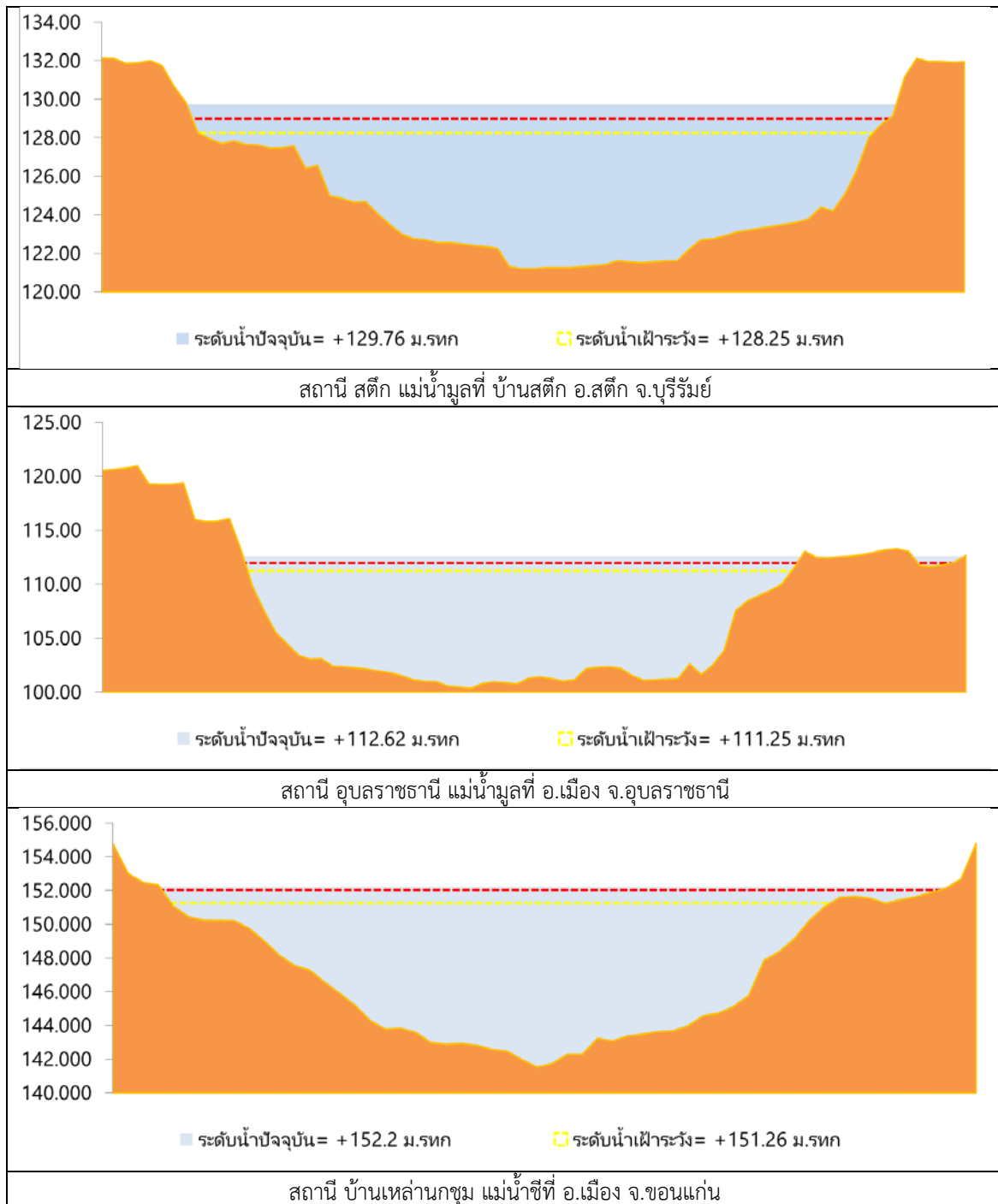
หมายเหตุ: แนวโน้มของปริมาณน้ำที่เพิ่มขึ้นและลดลงของระดับน้ำในสถานีวัดน้ำ

ลำดับที่	สถานี	ชื่อ	ค่า HI	ระดับน้ำตรวจวัด (ม.รทก.)			ระดับน้ำคาดการณ์ (ม.รทก.)			แนวโน้ม					
				ค่า HI	25-ค.ค.-60	26-ค.ค.-60	27-ค.ค.-60	28-ค.ค.-60	29-ค.ค.-60		30-ค.ค.-60	31-ค.ค.-60	1-พ.ค.-60	2-พ.ค.-60	3-พ.ค.-60
1	น้ำโขง	อ.เชียงขวัญ จ.กาฬสินธุ์	146.59	147.94	140.50	140.51	140.52	140.53	140.49	140.50	140.51	140.35	140.39	140.43	ลดลงจากวันก่อน
2	น้ำชี	บ้านม่วงสอ อ.เมือง จ.มหาสารคาม	137.65	138.40	139.38	139.57	139.58	139.59	139.50	139.58	139.57	136.39	136.28	136.21	ลดลง
3	น้ำชี	บ้านหนองฮี อ.พนมไพร จ.บุรีรัมย์	210.05	210.80	203.42	203.39	203.38	203.40	203.41	203.42	203.39	201.21	201.03	200.95	ลดลง
4	น้ำชี	บ้านคันท่า อ.มหาสารคาม	140.06	140.81	140.53	140.56	140.55	140.57	140.52	140.53	140.56	140.42	140.34	140.28	ลดลง
5	น้ำชี	บ้านม่วงสอ อ.เมือง จ.มหาสารคาม	121.25	122.00	122.36	122.37	122.38	122.39	122.38	122.36	122.37	120.02	119.78	119.57	ลดลง
6	น้ำชี	อ.เมือง จ.ขอนแก่น	151.26	152.01	152.18	152.20	152.21	152.23	152.17	152.18	152.20	149.92	149.91	149.94	ลดลงจากวันก่อน
7	น้ำชี	บ้านม่วงสอ อ.เมือง จ.ขอนแก่น	130.99	131.74	131.92	131.94	131.90	131.89	131.97	131.92	131.94	129.08	128.98	129.07	ลดลงจากวันก่อน
8	น้ำชี	อ.โกสุมพิสัย	140.95	140.70	140.76	140.77	140.78	140.79	140.75	140.76	140.77	146.95	147.07	147.16	ลดลงจากวันก่อน
9	น้ำมูล	บ้านคันท่า อ.สตึก จ.บุรีรัมย์	128.25	129.00	129.74	129.76	129.70	129.72	129.75	129.74	129.76	129.28	129.31	129.26	ไม่แน่ชัด
10	น้ำมูล	อ.เมือง จ.อุบลราชธานี	111.25	112.00	112.60	112.62	112.63	112.64	112.60	112.60	112.62	110.83	110.93	111.02	ลดลงจากวันก่อน

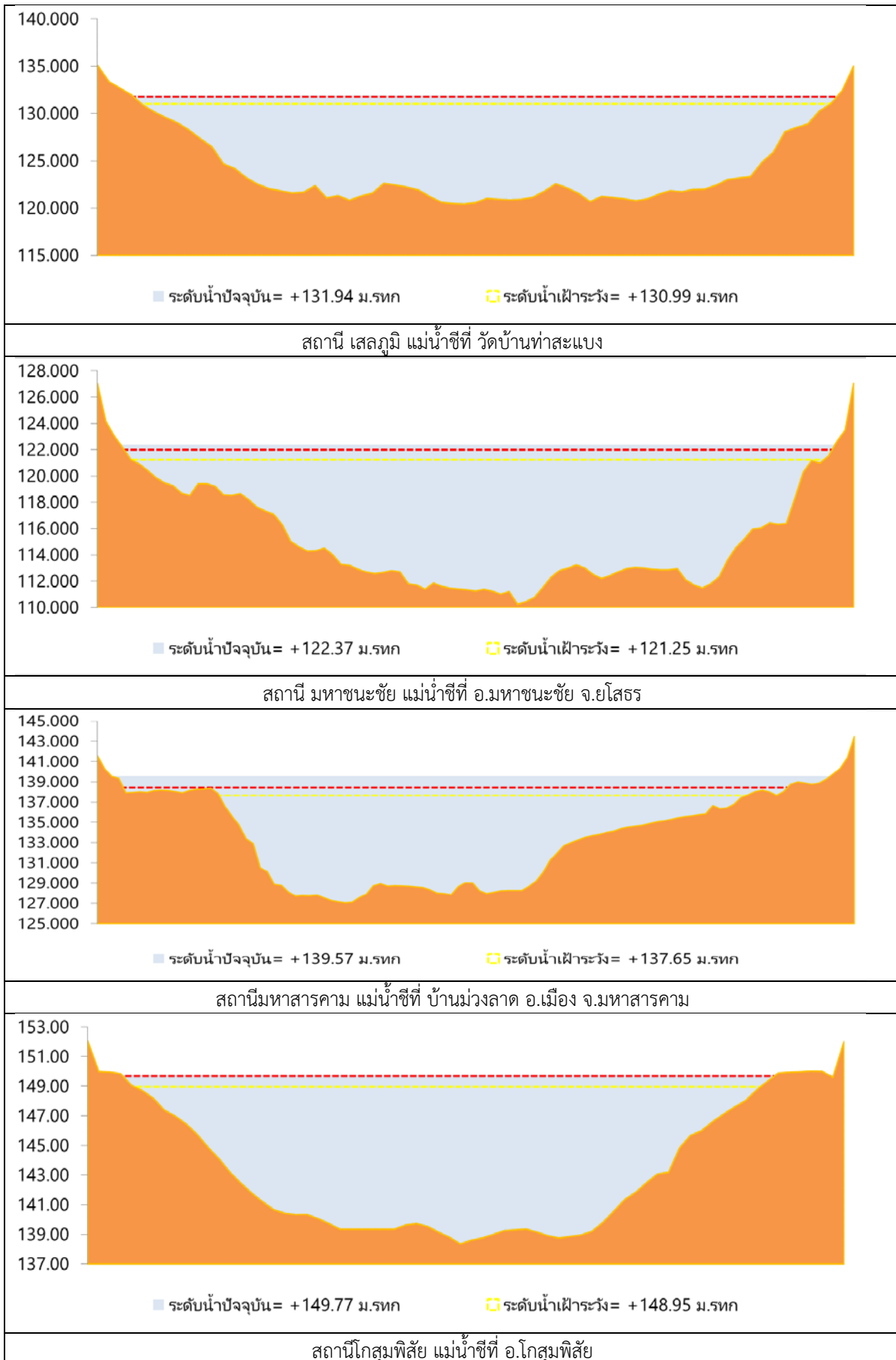
หมายเหตุ : - H: สถานีตรวจวัดน้ำในลำน้ำ  
- HI: สถานีตรวจวัดน้ำในฝาย



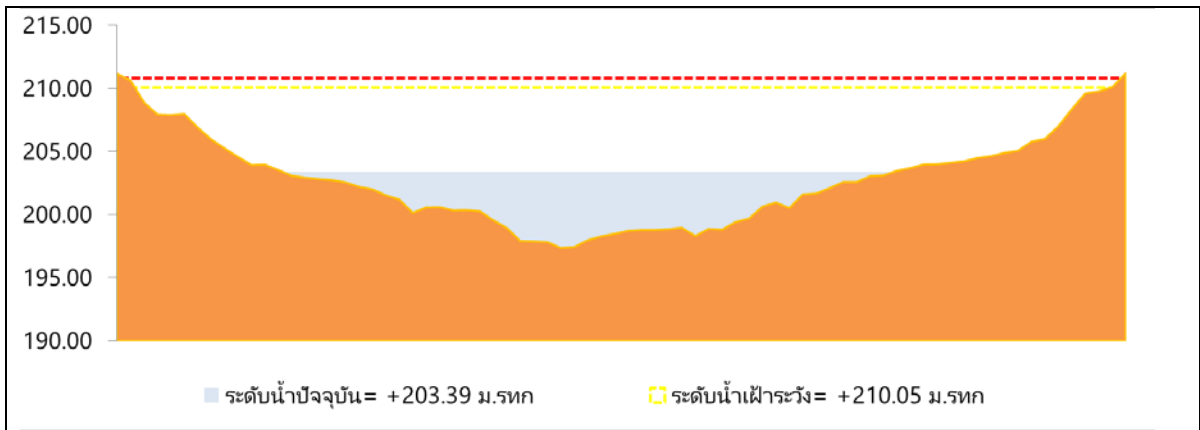
## 2.1 ระดับน้ำในลำน้ำ



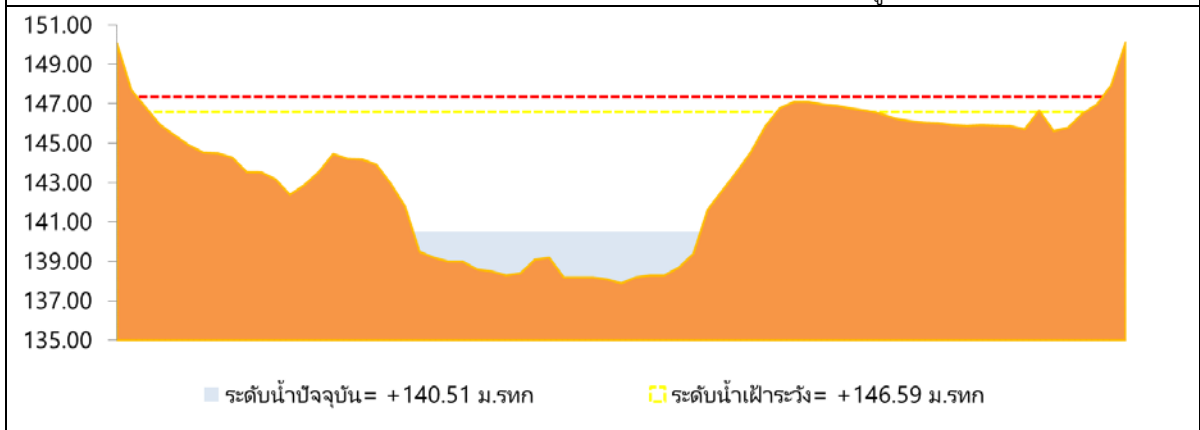
รูปที่ 2 กราฟระดับน้ำในลำน้ำ



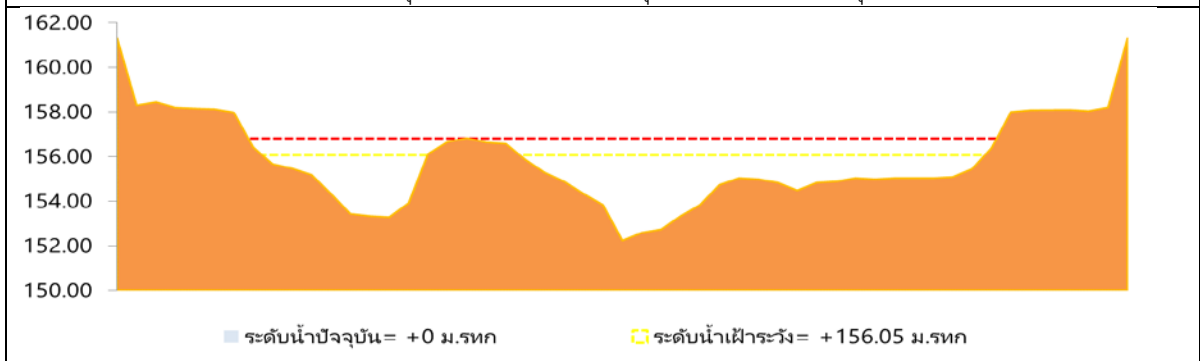




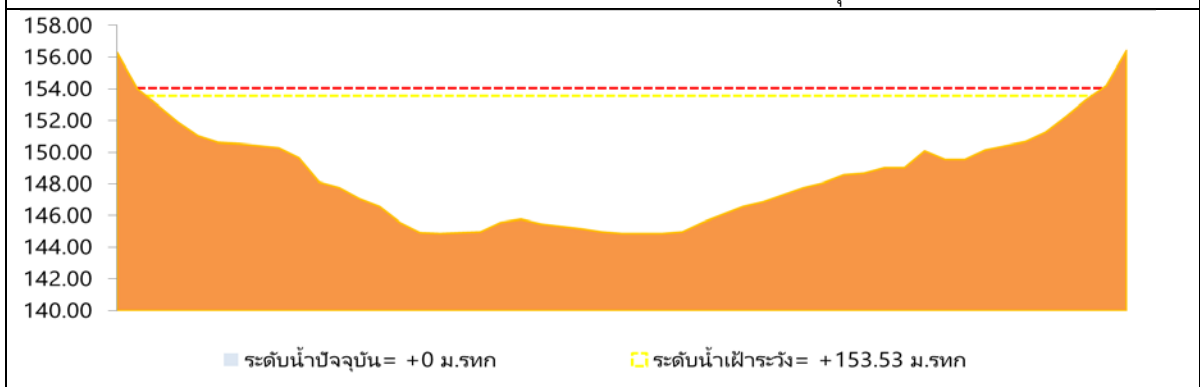
สถานีน้ำชี แม่น้ำชีที่บ้านหนองอ้อ อ.หนองบัวระเหว จ.ชัยภูมิ



สถานีกุฉินารายณ์ แม่น้ำชีที่ อ.กุฉินารายณ์ จ.กาฬสินธุ์



สถานีลำปลายมาศ ที่บ้านหนองแสง อ.ลำปลายมาศ จ.บุรีรัมย์

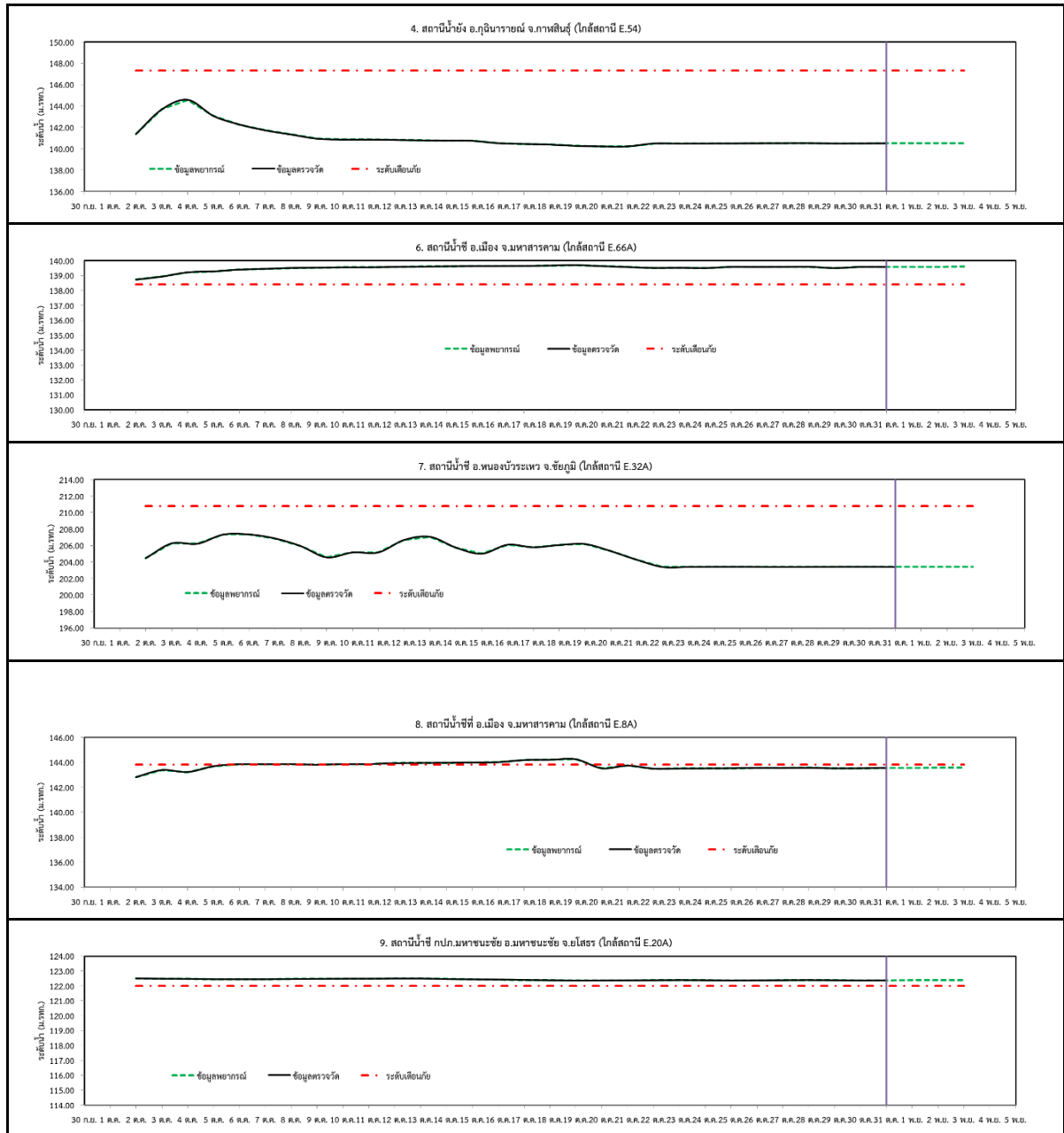


สถานีแม่น้ำสงคราม แม่น้ำสงครามที่บ้านท่าห้วยหลวง อ.เพ็ญ จ.อุดรธานี

รูปที่ 2 กราฟระดับน้ำในลำน้ำ (ต่อ)



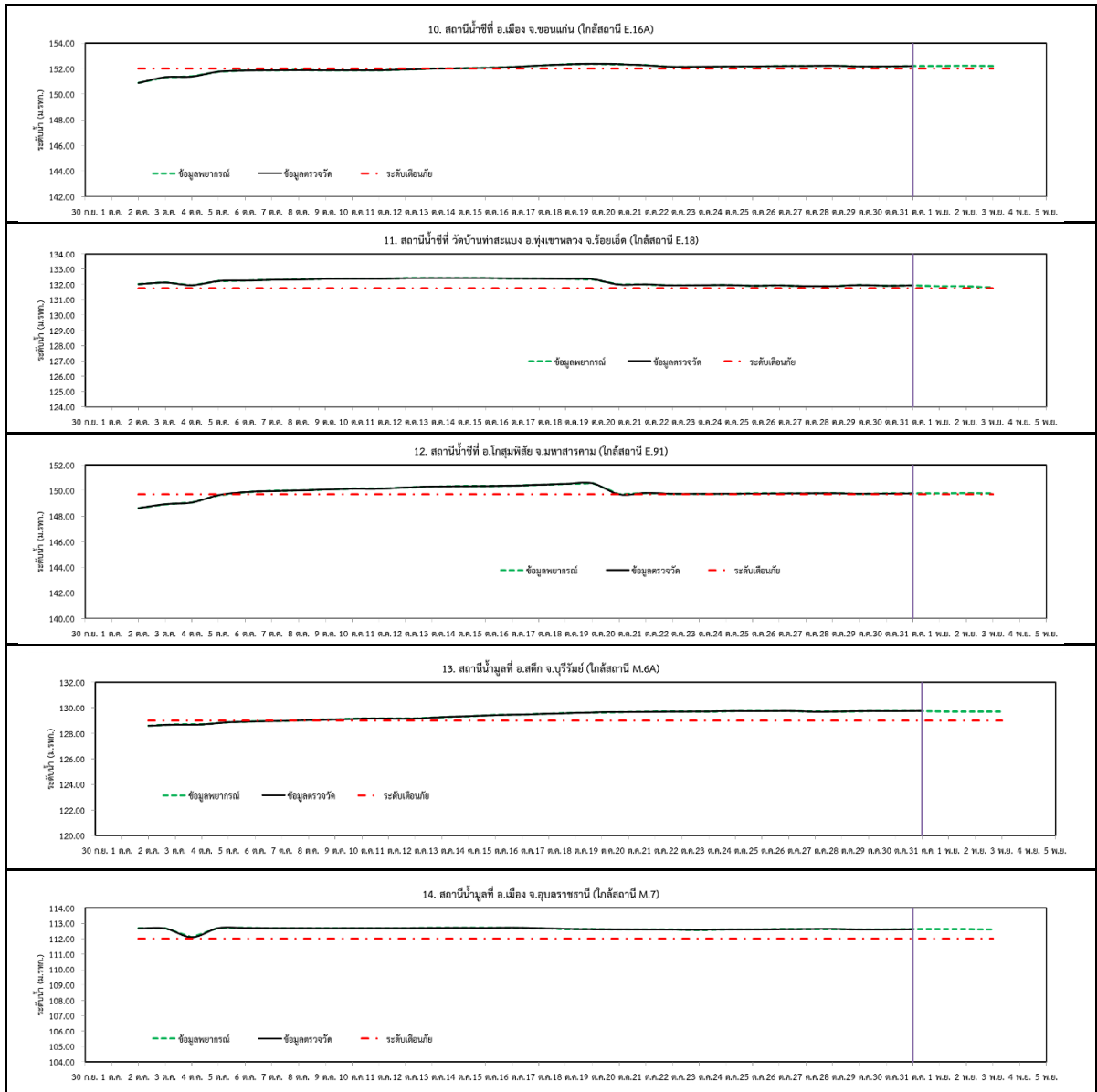
### 3. ผลการวิเคราะห์สถานการณ์น้ำ



รูปที่ 3 กราฟระดับน้ำย้อนหลัง 30 วัน และค่าพยากรณ์



โครงการเพิ่มประสิทธิภาพระบบพยากรณ์และเตือนภัยทรัพยากร  
สรุปลสถานการณ์น้ำของพื้นที่ลุ่มน้ำโขง ชี มูล



รูปที่ 3 กราฟระดับน้ำย้อนหลัง 30 วัน และค่าพยากรณ์(ต่อ)



#### 4.สรุปสถานการณ์

1) ระดับน้ำอยู่ในเกณฑ์ปกติ ได้แก่

- อ.เพ็ญ จ.อุดรธานี
- อ.เมือง จ.หนองคาย
- อ.เมือง จ.นครพนม
- อ.กุฉินารายณ์ จ.กาฬสินธุ์
- อ.ลำปลายมาศ จ.บุรีรัมย์
- อ.หนองบัวระเหว จ.ชัยภูมิ

2) ระดับน้ำอยู่ในเกณฑ์เสี่ยง

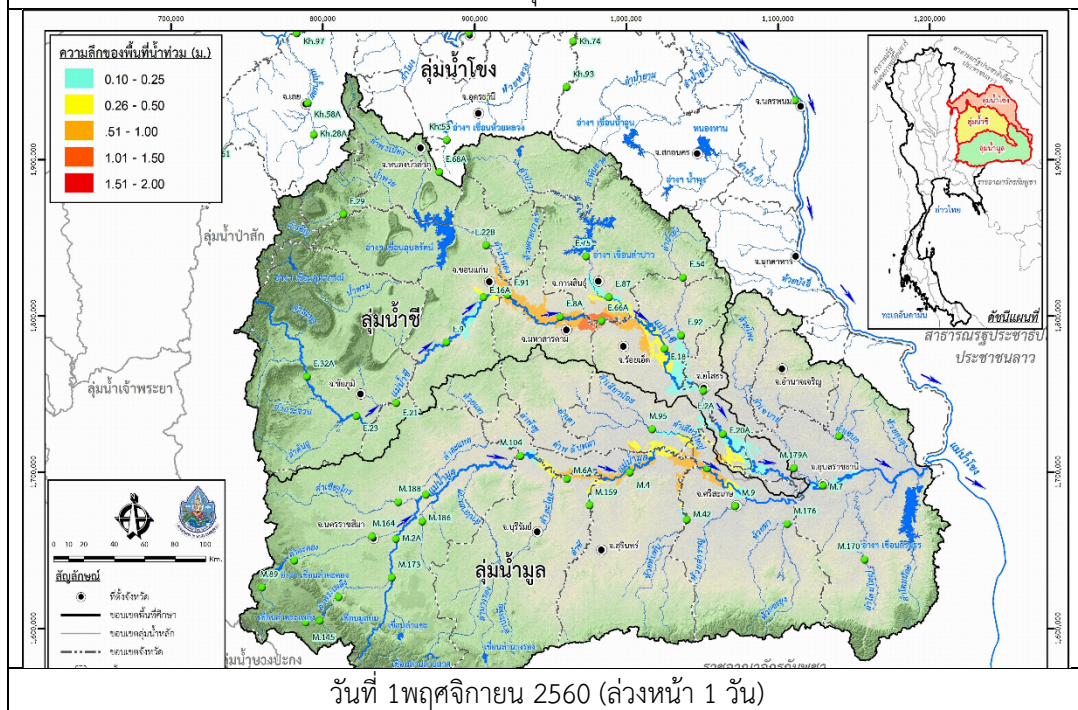
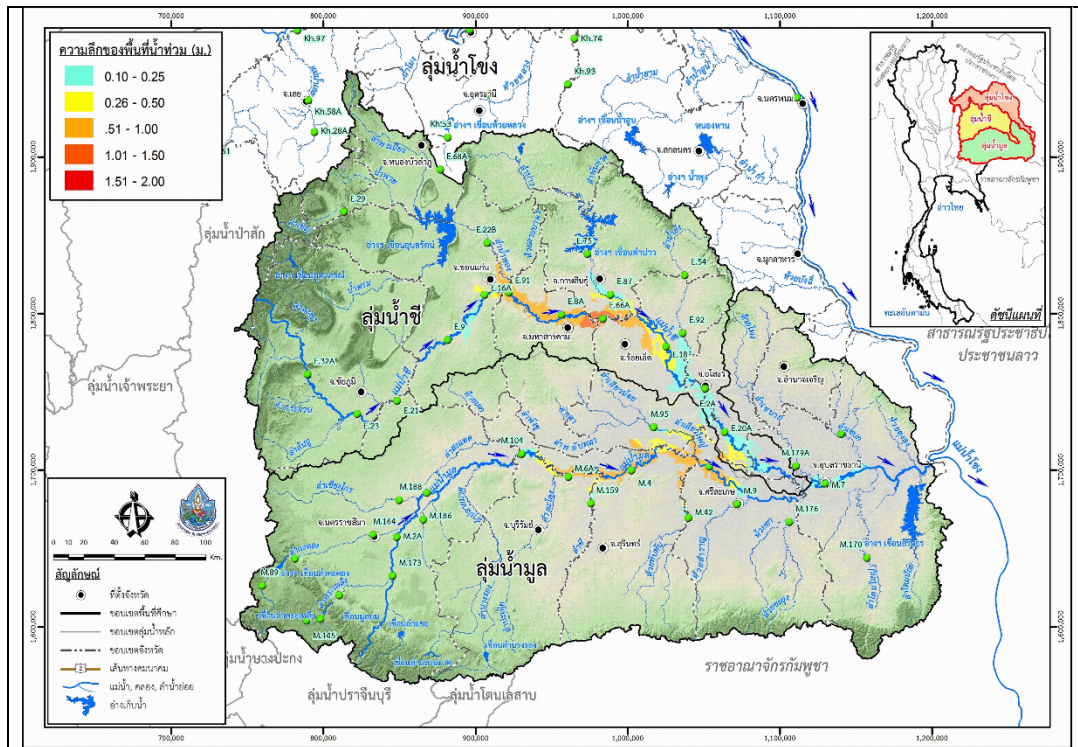
- อ.เมือง จ.มหาสารคาม

3) ระดับน้ำอยู่ในเกณฑ์วิกฤติ

- อ.มหาชนะชัย จ.ยโสธร
- อ.พิมาย จ.นครราชสีมา
- อ.ทุ่งเขาหลวง จ.ร้อยเอ็ด
- อ.เฉลิมพระเกียรติ จ.นครราชสีมา
- อ.สตึก จ.บุรีรัมย์ -
- อ.โชคชัย จ.นครราชสีมา
- อ.จังหาร จ.ร้อยเอ็ด -
- อ.โกสุมพิสัย จ.มหาสารคาม
- อ.เมือง จ.ยโสธร
- อ.เมือง จ.หนองบัวลำพู
- อ.น้ำพอง จ.ขอนแก่น
- อ.กมลาไสย จ.กาฬสินธุ์
- อ.หนองวัวซอ จ.อุดรธานี
- อ.เมือง จ.ชัยภูมิ
- อ.ห้วยทับทัน จ.ศรีสะเกษ
- อ.สุวรรณภูมิ จ.ร้อยเอ็ด
- อ.เมือง จ.สุรินทร์
- อ.จอมพระ จ.สุรินทร์
- อ.กระสัง จ.บุรีรัมย์
- อ.ลำปลายมาศ จ.บุรีรัมย์
- อ.โนนสูง จ.นครราชสีมา
- อ.เมือง จ.อุบลราชธานี
- อ.ราษีไศล จ.ศรีสะเกษ
- อ.ท่าตูม จ.สุรินทร์
- อ.คูเมือง จ.บุรีรัมย์
- อ.เมือง จ.อุบลราชธานี



โครงการเพิ่มประสิทธิภาพระบบพยากรณ์และเตือนภัยทรัพยากร  
สรุปลสถานการณ์น้ำของพื้นที่ลุ่มน้ำโขง ซี มูล

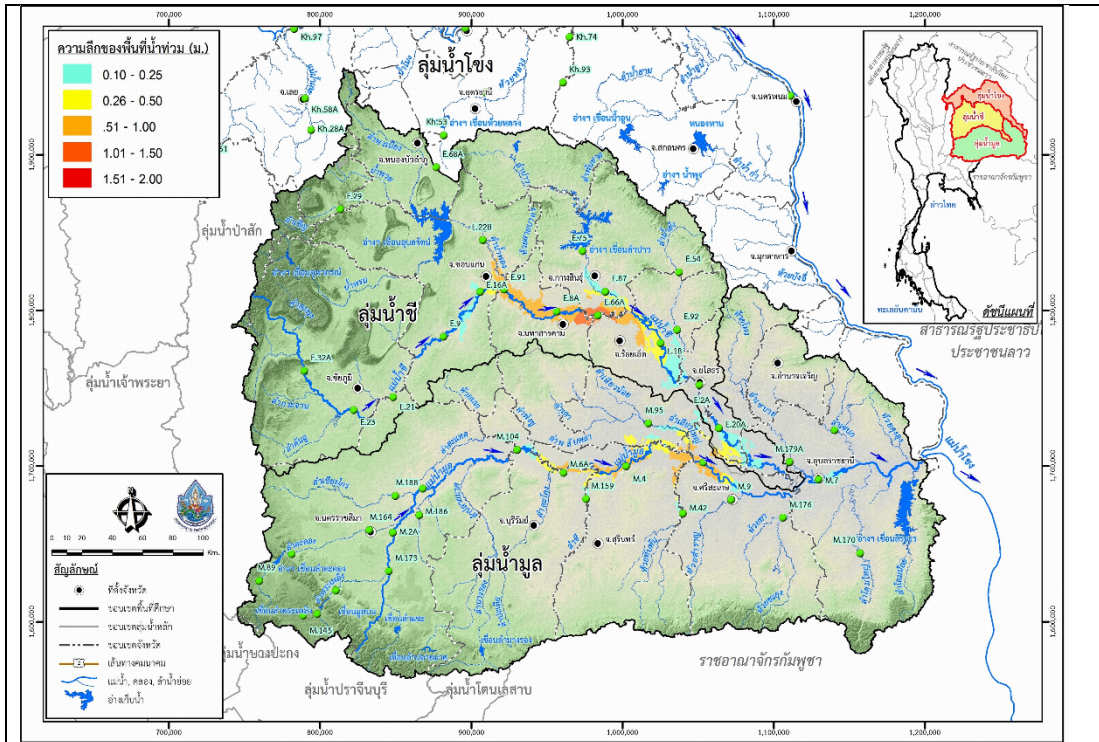


รูปที่ 4 แผนที่น้ำท่วมลุ่มน้ำซีมูล

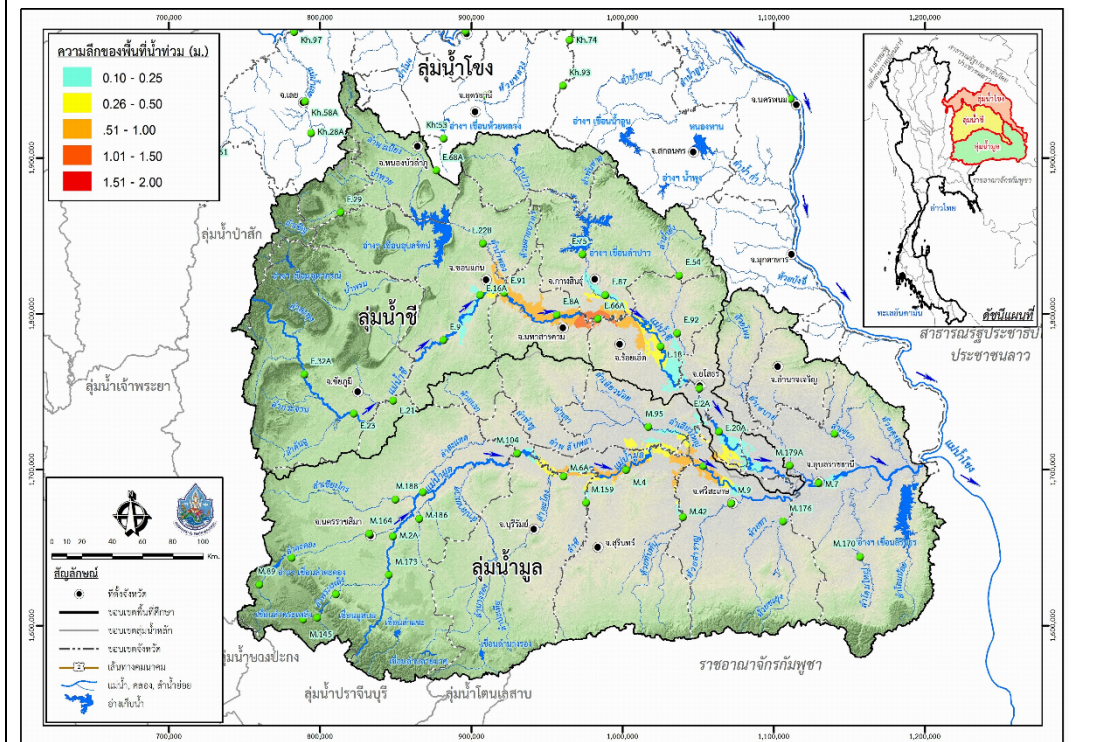




โครงการเพิ่มประสิทธิภาพระบบพยากรณ์และเตือนภัยทรัพยากร  
สรุปลสถานการณ์น้ำของพื้นที่ลุ่มน้ำโขง ซี มูล



วันที่ 2 พฤศจิกายน 2560 (ล่องหน้า 2 วัน)



วันที่ 3 พฤศจิกายน 2560 (ล่องหน้า 3 วัน)

รูปที่ 4 แผนที่น้ำท่วมลุ่มน้ำชีมูล (ต่อ)



