



สรุปสถานการณ์น้ำภาคตะวันออก

รายงานสถานการณ์ ณ วันที่ ๒๕ สิงหาคม ๒๕๖๐

๑) ปริมาณน้ำกักเก็บในอ่างเก็บน้ำ จำนวน ๑๑ อ่าง เท่ากับ ๗๖๑.๙๕ ล้านลบ.ม. (ปี๕๙ เท่ากับ ๗๑๔.๙๕ ล้านลบ.ม.) โดยมีปริมาณน้ำกักเก็บในอ่างเก็บน้ำปัจจุบัน เท่ากับ ๕๑๔.๐๘ ล้าน ลบ.ม. หรือคิดเป็น ๖๗.๔๗% ของปริมาณน้ำกักเก็บฯทั้งหมด และเมื่อเทียบกับปีที่แล้ว ได้ข้อมูล ดังนี้

รายการ	หน่วย		
	ล้าน ลบ.ม.	%	ปี ๖๐ เทียบกับ ปี ๕๙ มากกว่า (+)/น้อยกว่า (-) (%)
ปริมาณน้ำกักเก็บฯ วันที่ ๒๕ ส.ค.๕๙	๒๗๕.๘๖	๓๖.๒๐%	} +๓๑.๒๖%
ปริมาณน้ำกักเก็บฯ วันที่ ๒๕ ส.ค. ๖๐	๕๑๔.๐๘	๖๗.๔๗%	

๒) ปริมาณความต้องการน้ำเฉลี่ยต่อวัน (คิดจากปริมาณการใช้) : ตั้งแต่ ๑ ม.ค. ๒๕๖๐ จนถึงปัจจุบัน มีค่าสะสมเท่ากับ ๑,๐๑๑,๕๖๗ ลบ.ม. ขณะที่ตั้งแต่ ๑ ม.ค. ๒๕๕๙ จนถึงปัจจุบัน มีค่าสะสมเท่ากับ ๗๕๐,๑๑๓ ลบ.ม. โดยแยกเป็นพื้นที่ ดังนี้

พื้นที่	ปริมาณความต้องการน้ำปี ๒๕๕๙ ต่อวัน (ลบ.ม.)	ปริมาณความต้องการน้ำ ตั้งแต่ ๑ ม.ค - ๒๕ ส.ค.๕๙ ต่อวัน (ลบ.ม.)	ปริมาณความต้องการน้ำ ตั้งแต่ ๑ ม.ค - ๒๕ ส.ค. ๖๐ ต่อวัน (ลบ.ม.)	ปริมาณความต้องการน้ำ ปี ๖๐ เทียบกับ ปี ๕๙ ต่อวัน (ลบ.ม.)(%)
I) สัตหีบ-บ้านฉาง-มาบตาพุด	๑๘๖,๗๖๗	๑๗๐,๒๓๒	๒๕๘,๘๕๙	+๘๘,๖๒๗ (+๕๒.๐๖%)
II) ชลบุรี-แหลมฉบัง	๑๙๙,๙๓๑	๑๒๑,๒๘๔	๒๔๐,๐๐๕	๑๑๘,๗๒๑ (+๕๙.๘๙%)
III) พัทยา	๓๑.๖๐๐	๑๕,๗๕๗	๓๘,๖๗๐	+๒๒,๙๑๓ (+๑๔๕.๔๒%)
IV) บ่อวิน	๖๓๐,๙๓๓	๔๕๒,๘๓๙	๔๗๔,๐๓๓	+๓๑,๑๙๔ (+๗.๐๔%)
รวม	๑,๐๔๙,๒๑๒	๗๕๐,๑๑๓	๑,๐๑๑,๕๖๗	+๒๖๑,๔๕๔ (+๓๔.๘๖%)

๓) ปริมาณน้ำคาดการณ์ปลายปี (อาศัยข้อมูลปริมาณน้ำและการใช้น้ำในอดีต) สามารถคาดการณ์ ปริมาณน้ำโดยเฉลี่ยปลายเดือน ธ.ค. ๒๕๖๐ ได้เท่ากับ ๗๗๐.๗๕ ล้าน ลบ.ม. ซึ่งมีปริมาณน้ำมากกว่าปริมาณน้ำโดยเฉลี่ยปลายเดือน ธ.ค. ๒๕๕๙ (๕๘๓.๗๓ ล้าน ลบ.ม.) อยู่เท่ากับ ๒๘๗.๐๒ ล้าน ลบ.ม.



ที่มาข้อมูล : ศูนย์ประมวลวิเคราะห์สถานการณ์น้ำ และสำนักชลประทานที่ ๙ กรมชลประทาน

สถานการณ์น้ำในพื้นที่ภาคตะวันออก

ณ วันที่ 25 สิงหาคม 2560

สด

อ่างเก็บน้ำ	ความจุที่ระดับกักเก็บ		ปริมาณน้ำในอ่างทั้งหมด		ปริมาณน้ำใช้การได้		ปริมาณน้ำไหลลงอ่าง	ระบายและสูบน้ำออก	จำนวนวันที่ใช้การได้				ปริมาณฝน	พื้นที่	
	ล้าน ลบ.ม.	ล้าน ลบ.ม.	ล้าน ลบ.ม.	% รนก.	ล้าน ลบ.ม.	% รนก.			ก้นอ่าง	นำในอ่าง	นำก้นอ่าง	รวม			ถึงวันที่
หนองปลาไหล	163.75	13.50	120.9	74%	107.45	72%	7.00	0.53	0.32	365	35	400	29 ก.ย. 61	-	408.00
ดอกกราย	79.41	3.00	52.8	67%	49.82	65%	1.00	0.08	-	166	3	169	10 ก.พ. 61	-	291.00
คลองใหญ่	45.47	3.00	30.7	68%	27.73	65%	1.00	0.14	0.09	-	-	-	-	-	-
ประแสร์	295.00	20.00	178.9	61%	158.90	58%	4.50	1.49	1.99	-	-	-	-	11.30	-
รวมปริมาณน้ำ ZONE I & IV	583.63	39.50	383.39	66%	343.89	63%	13.50	2.238	2.402	152	6	157	29 ม.ค. 61	11.3	
บางพระ	117.00	12.06	89.4	76%	77.30	74%	7.00	0.178	0.33	253	23	275	27 พ.ค. 61	-	130.00
หนองค้อ	21.40	1.00	17.4	81%	16.38	80%	0.50	0.083	0.12	177	5	183	23 ก.พ. 61	-	51.00
รวมปริมาณน้ำ ZONE II	138.40	13.06	106.74	77%	93.68	75%	7.50	0.261	0.448	235	19	254	6 พ.ค. 61	0.0	
มาบประชัน	16.60	0.72	8.8	53%	8.10	51%	0.30	0.006	0.03	286	11	297	18 มิ.ย. 61	-	37.00
หนองกลางดง	7.65	0.28	5.9	77%	5.63	76%	-	-	0.01	365	-	365	25 ส.ค. 61	-	18.50
ซากนอกล	7.03	0.40	4.7	66%	4.26	64%	0.15	-	0.01	365	23	388	16 ก.ย. 61	-	17.60
ห้วยขมิ้น	4.80	0.25	1.8	37%	1.51	33%	-	0.003	0.00	365	-	365	25 ส.ค. 61	-	11.00
ห้วยสะพาน	3.84	0.30	2.8	73%	2.49	70%	0.10	0.004	0.00	365	25	390	19 ก.ย. 61	-	14.00
รวมปริมาณน้ำ ZONE III	39.92	1.95	23.94	60%	21.99	58%	0.55	0.013	0.045	365	11	376	5 ก.ย. 61	0.0	
รวมปริมาณน้ำ ทั้งสิ้น	761.95	54.51	514.08	67%	459.57	65%	21.55	2.512	2.895	169	8	177	18 ก.พ. 61	11.3	

(จำนวนวันที่ใช้การได้ = ปริมาณน้ำใช้การได้ของวันนี้ / ปริมาณน้ำระบายและสูบน้ำออกเฉลี่ยในรอบ 7 วัน)

อ่างเก็บน้ำ	ปริมาณฝน (มม.)							
	19 ส.ค. 60	20 ส.ค. 60	21 ส.ค. 60	22 ส.ค. 60	23 ส.ค. 60	24 ส.ค. 60	25 ส.ค. 60	สะสม
หนองปลาไหล (1 มม.=0.122)	-	-	-	-	-	-	-	-
ดอกกราย (1 มม.=0.087)	-	-	-	-	-	-	-	-
คลองใหญ่	-	-	-	-	-	-	-	-
ประแสร์	-	-	-	-	-	52.40	11.30	63.70
รวม ZONE I	0.0	0.0	0.0	0.0	0.0	52.4	11.3	63.7
บางพระ (1 มม.=0.039)	-	-	-	-	-	-	-	-
หนองค้อ (1 มม.=0.015)	-	-	-	5.50	-	-	-	5.50
รวม ZONE II	0.0	0.0	0.0	5.5	0.0	0.0	0.0	5.5
มาบประชัน (1 มม.=0.011)	-	-	-	-	-	-	-	-
หนองกลางดง (1 มม.=0.006)	-	-	-	-	-	-	-	-
ซากนอกล (1 มม.=0.005)	-	-	-	-	-	-	-	-
ห้วยขมิ้น (1 มม.=0.003)	-	-	-	-	-	-	-	-
ห้วยสะพาน (1 มม.=0.004)	-	-	-	-	-	-	-	-
รวม ZONE III	0.0	0.0	0.0	0.0	0.0	0.0	0.0	0.0
รวม ทั้งสิ้น	0.0	0.0	0.0	5.5	0.0	52.4	11.3	69.2



หมายเหตุ : สถานการณ์น้ำในพื้นที่ภาคตะวันออกวันนี้ มีปริมาณน้ำในอ่างทั้งหมด มากกว่า 150 ล้าน ลบ.ม. อยู่ในเกณฑ์ปกติ



ศูนย์ป้องกันวิกฤติน้ำ กรมทรัพยากรน้ำ

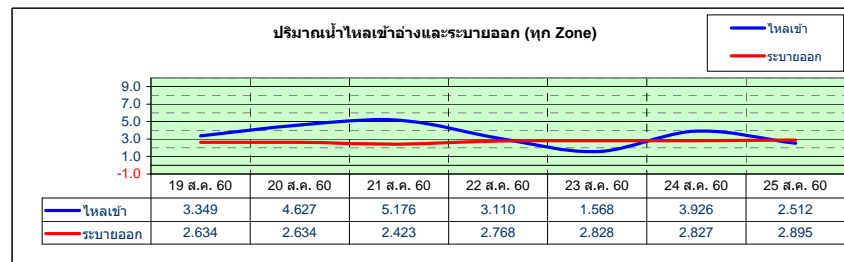
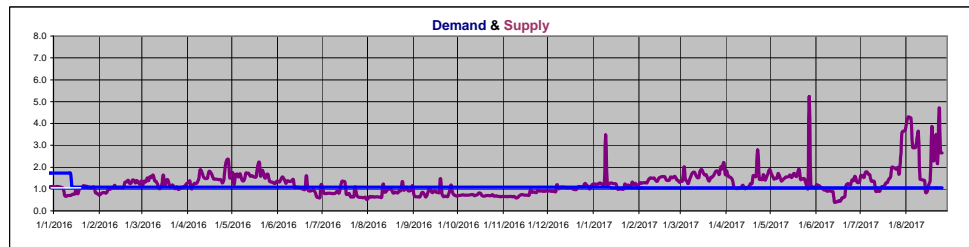
www.dwr.go.th

สถานการณ์น้ำในพื้นที่ภาคตะวันออก ณ ปี 2560

ณ. วันที่ 25 สิงหาคม 2560

หน่วย : ล้าน ลบ.ม.

อ่างเก็บน้ำ, ล้าน ลบ.ม. ความจุที่ระดับกักเก็บ	หนองปลาไหล	ตลิ่งทราย	คลองใหญ่	ประแสร์	รวมปริมาณ ZONE I+IV	บางพระ	หนองค้อ	รวมปริมาณ ZONE II	มาบประชัน	หนองกลางดง	ชากนอ	ห้วยขุนจิต	ห้วยสะพาน	รวมปริมาณ ZONE III	รวมปริมาณ ทั้งสิ้น
ปริมาณฝนสะสมในรอบ 7 วันล่าสุดที่แล้ว (มม.)	-	-	-	-	-	-	-	-	-	-	-	-	-	-	-
ปริมาณฝนสะสมในรอบ 7 วันถึงปัจจุบัน (มม.)	-	-	62.50	52.40	-	-	5.50	-	0.025	-	-	-	-	-	-
ปริมาณน้ำไหลลงอ่างสะสมในรอบ 7 วันถึงปัจจุบัน	2,940	0,910	1,861	14,980	20,691	2,584	0,646	3,230	0,025	-	0,262	0,040	0,020	0,347	24,268
ระบายและสูบน้ำออกสะสมในรอบ 7 วันถึงปัจจุบัน	1,395	-	0,560	13,930	15,885	2,142	0,646	2,788	0,198	0,042	0,046	0,021	0,028	0,335	19,008
น้ำไหลลงอ่าง - ระบายออก (มากกว่า +, น้อยกว่า -)	1,544	0,910	1,301	1,050	4,805	0,442	-	0,442	-0,173	-0,042	0,216	0,019	-0,008	0,012	5,259
ปริมาณน้ำในอ่างทั้งหมด															
19 ส.ค. 60	121,669	54,284	29,823	179,250	385,026	89,068	17,380	106,448	9,007	6,200	4,760	1,738	2,797	24,502	515,976
20 ส.ค. 60	121,669	54,007	29,915	179,950	385,541	89,509	17,380	106,889	8,966	6,164	-	1,757	2,789	24,422	516,852
21 ส.ค. 60	121,850	53,823	30,189	181,700	387,562	89,655	17,380	107,035	8,945	6,116	4,732	1,757	2,789	24,339	518,936
22 ส.ค. 60	122,050	53,548	30,362	181,000	386,960	89,509	17,420	106,929	8,904	6,068	4,718	1,757	2,789	24,236	518,125
23 ส.ค. 60	121,669	53,273	30,638	179,250	384,830	89,362	17,420	106,782	8,863	6,020	4,420	1,757	2,789	23,849	515,461
24 ส.ค. 60	121,126	53,090	30,730	179,600	384,546	89,509	17,420	106,929	8,842	5,972	4,676	1,757	2,789	24,036	515,511
25 ส.ค. 60	120,945	52,817	30,730	178,900	383,392	89,362	17,380	106,742	8,821	5,912	4,662	1,757	2,789	23,941	514,075
ปริมาณน้ำใช้การได้															
19 ส.ค. 60	108,169	51,284	26,823	159,250	345,526	77,008	16,380	93,388	8,287	5,920	4,360	1,488	2,497	22,552	461,466
20 ส.ค. 60	108,169	51,007	26,915	159,950	346,041	77,449	16,380	93,829	8,246	5,884	4,346	1,507	2,489	22,472	462,342
21 ส.ค. 60	108,350	50,823	27,189	161,700	348,062	77,595	16,380	93,975	8,225	5,836	4,332	1,507	2,489	22,389	464,426
22 ส.ค. 60	108,550	50,548	27,362	161,000	347,460	77,449	16,420	93,869	8,184	5,788	4,318	1,507	2,489	22,286	463,615
23 ส.ค. 60	108,169	50,273	27,638	159,250	345,330	77,302	16,420	93,722	8,143	5,740	4,020	1,507	2,489	21,899	460,951
24 ส.ค. 60	107,626	50,090	27,730	159,600	345,046	77,449	16,420	93,869	8,122	5,692	4,276	1,507	2,489	22,086	461,001
25 ส.ค. 60	107,445	49,817	27,730	158,900	343,892	77,302	16,380	93,682	8,101	5,632	4,262	1,507	2,489	21,991	459,565
ปริมาณน้ำไหลลงอ่าง															
19 ส.ค. 60	0,353	0,119	0,136	2,190	2,798	0,462	0,079	0,541	0,007	-	-	0,003	-	0,010	3,349
20 ส.ค. 60	0,547	0,102	0,227	2,890	3,766	0,748	0,091	0,839	-	-	-	0,022	-	0,022	4,627
21 ส.ค. 60	0,078	0,202	0,410	3,940	4,630	0,452	0,081	0,533	0,006	-	-	0,003	0,004	0,013	5,176
22 ส.ค. 60	0,891	0,117	0,309	1,490	2,807	0,165	0,130	0,295	0,001	-	-	0,003	0,004	0,008	3,110
23 ส.ค. 60	0,372	0,102	0,413	0,440	1,327	0,162	0,072	0,234	-	-	-	0,003	0,004	0,007	1,568
24 ส.ค. 60	0,168	0,188	0,229	2,540	3,125	0,417	0,110	0,527	0,005	-	0,262	0,003	0,004	0,024	3,926
25 ส.ค. 60	0,531	0,080	0,137	1,490	2,238	0,178	0,083	0,261	0,006	-	-	0,003	0,004	0,013	2,512
ปริมาณน้ำไหลลงอ่างสะสมในรอบ 7 วัน	2,940	0,910	1,861	14,980	20,691	2,584	0,646	3,230	0,025	-	0,262	0,040	0,020	0,347	24,268
ระบายและสูบน้ำออก															
19 ส.ค. 60	0,110	-	0,093	1,990	2,193	0,315	0,079	0,394	0,027	0,006	0,007	0,003	0,004	0,047	2,634
20 ส.ค. 60	0,110	-	0,093	1,990	2,193	0,305	0,091	0,396	0,025	0,006	0,007	0,003	0,004	0,045	2,634
21 ส.ค. 60	-	-	-	1,990	1,990	0,306	0,081	0,387	0,026	0,006	0,007	0,003	0,004	0,046	2,423
22 ส.ค. 60	0,221	-	0,093	1,990	2,304	0,312	0,090	0,402	0,042	0,006	0,007	0,003	0,004	0,062	2,768
23 ส.ค. 60	0,318	-	0,094	1,990	2,402	0,309	0,072	0,381	0,026	0,006	0,006	0,003	0,004	0,045	2,828
24 ส.ค. 60	0,318	-	0,094	1,990	2,402	0,270	0,110	0,380	0,026	0,006	0,006	0,003	0,004	0,045	2,827
25 ส.ค. 60	0,318	-	0,094	1,990	2,402	0,325	0,123	0,448	0,026	0,006	0,006	0,003	0,004	0,045	2,895
ระบายและสูบน้ำออกสะสมในรอบ 7 วัน	1,395	0,000	0,560	13,930	15,885	2,142	0,646	2,788	0,198	0,042	0,046	0,021	0,028	0,335	19,008



สรุปสถานการณ์น้ำภาคตะวันออก

ณ.วันที่ 25 สิงหาคม 2560

1 ปริมาณน้ำกักเก็บ จำนวน 11 อ่าง (เต็มอ่าง)	=	761.95	ล้าน ลบ.ม.		
2 ปริมาณน้ำปลาย เดือน ธ.ค. 2559 โดยเฉลี่ย	=	529.13	ล้าน ลบ.ม.	=	69.44 %
3 ปริมาณน้ำเมื่อวันที่					
23 สิงหาคม 2560	=	515.46	ล้าน ลบ.ม.	=	67.65 %
24 สิงหาคม 2560	=	515.51	ล้าน ลบ.ม.	=	67.66 %
25 สิงหาคม 2560	=	514.08	ล้าน ลบ.ม.	=	67.47 %
} (ของปริมาณการกักเก็บทั้ง 11 อ่าง)					
4 ปริมาณน้ำคาดการณ์ปลายเดือน ธ.ค. 2560 โดยเฉลี่ย	=	770.75	ล้าน ลบ.ม.	=	101.15 % (ของปริมาณการกักเก็บทั้ง 11 อ่าง)
เทียบกับปลายเดือน ธ.ค. 2559 โดยเฉลี่ย	มากกว่าผู้เท่ากับ	241.62	ล้าน ลบ.ม.	=	31.71 % (ของปริมาณการกักเก็บทั้ง 11 อ่าง)
5 ปริมาณความต้องการน้ำทั้งหมด ปี 2559	=	384.01	ล้าน ลบ.ม.	=	50.40 % (ของปริมาณการกักเก็บทั้ง 11 อ่าง)
ปริมาณความต้องการน้ำทั้งหมดตั้งแต่ 1 ม.ค.ถึงปัจจุบัน	=	369.22	ล้าน ลบ.ม.	=	48.46 % (ของปริมาณการกักเก็บทั้ง 11 อ่าง)
6 ปริมาณน้ำก้นอ่างที่ใช้การไม่ได้ จำนวน 11 อ่าง	=	54.51	ล้าน ลบ.ม.	=	7.15 % (ของปริมาณการกักเก็บทั้ง 11 อ่าง)
รวมปริมาณความต้องการน้ำทั้งหมด	=	423.73	ล้าน ลบ.ม.	=	55.61 % (ของปริมาณการกักเก็บทั้ง 11 อ่าง)
7 ปริมาณน้ำเมื่อวันที่					
25 สิงหาคม 2560	=	514.08	ล้าน ลบ.ม.	=	67.47 % (ของปริมาณการกักเก็บทั้ง 11 อ่าง)
ปริมาณน้ำปัจจุบันเทียบกับปริมาณความต้องการน้ำทั้งหมดข้อ 6	มากกว่าผู้เท่ากับ	90.34	ล้าน ลบ.ม.	=	11.86 % (ของปริมาณการกักเก็บทั้ง 11 อ่าง)



ศูนย์ป้องกันวิกฤติน้ำ กรมทรัพยากรน้ำ
www.dwr.go.th

สรุปการคาดการณ์สถานการณ์น้ำภาคตะวันออก

ณ.วันที่ 25 สิงหาคม 2560

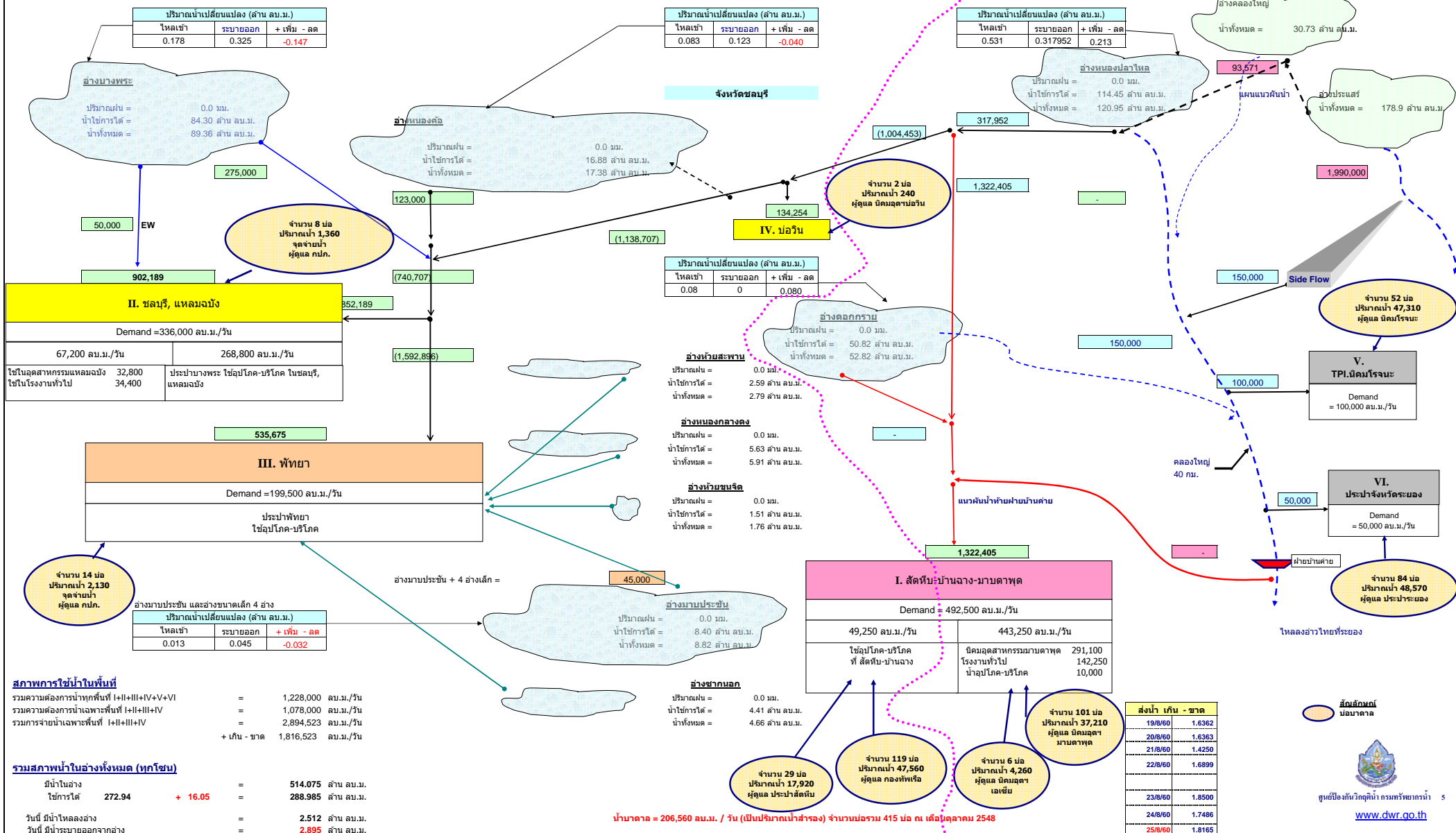
1 ข้อมูลปริมาณน้ำที่ผ่านมา (11 อ่าง)	ปี 2559				
ปริมาณน้ำในอ่าง ณ.วันที่ 31 มกราคม 2559	535.8	ล้าน ลบ.ม.	70.3%		
ปริมาณน้ำในอ่าง ณ.วันที่ 29 กุมภาพันธ์ 2559	478.4	ล้าน ลบ.ม.	62.8%		
ปริมาณน้ำในอ่าง ณ.วันที่ 31 มีนาคม 2559	408.4	ล้าน ลบ.ม.	53.6%		
ปริมาณน้ำในอ่าง ณ.วันที่ 30 เมษายน 2559	336.1	ล้าน ลบ.ม.	44.1%		
ปริมาณน้ำในอ่าง ณ.วันที่ 31 พฤษภาคม 2559	275.8	ล้าน ลบ.ม.	36.2%		
ปริมาณน้ำในอ่าง ณ.วันที่ 30 มิถุนายน 2559	245.9	ล้าน ลบ.ม.	32.3%		
ปริมาณน้ำในอ่าง ณ.วันที่ 31 กรกฎาคม 2559	282.3	ล้าน ลบ.ม.	37.0%		
ปริมาณน้ำในอ่าง ณ.วันที่ 31 สิงหาคม 2559	283.1	ล้าน ลบ.ม.	37.1%		
ปริมาณน้ำในอ่าง ณ.วันที่ 30 กันยายน 2559	366.4	ล้าน ลบ.ม.	48.1%		
ปริมาณน้ำในอ่าง ณ.วันที่ 31 ตุลาคม 2559	530.4	ล้าน ลบ.ม.	69.6%		
ปริมาณน้ำในอ่าง ณ.วันที่ 30 พฤศจิกายน 2559	569.7	ล้าน ลบ.ม.	74.8%		
ปริมาณน้ำในอ่าง ณ.วันที่ 31 ธันวาคม 2559	529.1	ล้าน ลบ.ม.	69.4%		
2 คาดการณ์สถานการณ์น้ำ (11 อ่าง)	ปี 2560				
ปริมาณน้ำในอ่าง ณ.วันที่ 31 มกราคม 2560	502.2	ล้าน ลบ.ม.	65.9%		(ปี 2548 คือปีวิกฤต)
ปริมาณน้ำในอ่าง ณ.วันที่ 28 กุมภาพันธ์ 2560	451.7	ล้าน ลบ.ม.	59.3%		
ปริมาณน้ำในอ่าง ณ.วันที่ 31 มีนาคม 2560	393.0	ล้าน ลบ.ม.	51.6%		
ปริมาณน้ำในอ่าง ณ.วันที่ 30 เมษายน 2560	372.5	ล้าน ลบ.ม.	48.9%		
ปริมาณน้ำในอ่าง ณ.วันที่ 31 พฤษภาคม 2560	432.8	ล้าน ลบ.ม.	56.8%		
ปริมาณน้ำในอ่าง ณ.วันที่ 30 มิถุนายน 2560	459.0	ล้าน ลบ.ม.	60.2%		
ปริมาณน้ำในอ่าง ณ.วันที่ 31 กรกฎาคม 2560	498.6	ล้าน ลบ.ม.	65.4%		
ปริมาณน้ำในอ่าง ณ.วันที่ 31 สิงหาคม 2560	524.5	ล้าน ลบ.ม.	68.8%		
ปริมาณน้ำในอ่าง ณ.วันที่ 30 กันยายน 2560	641.9	ล้าน ลบ.ม.	84.2%		
ปริมาณน้ำในอ่าง ณ.วันที่ 31 ตุลาคม 2560	714.0	ล้าน ลบ.ม.	93.7%		
ปริมาณน้ำในอ่าง ณ.วันที่ 30 พฤศจิกายน 2560	726.6	ล้าน ลบ.ม.	95.4%		
ปริมาณน้ำในอ่าง ณ.วันที่ 31 ธันวาคม 2560	770.7	ล้าน ลบ.ม.	101.2%		
3 ข้อมูลปริมาณน้ำในอดีต (11 อ่าง)	ปี 2558			ปี 2548	(9 อ่าง ไม่รวมประจวบคีรีขันธ์และคลองใหญ่)
ปริมาณน้ำในอ่าง ณ.วันที่ 31 มกราคม 2558	502.3	ล้าน ลบ.ม.	65.9%	170.3	ล้าน ลบ.ม. 22.3%
ปริมาณน้ำในอ่าง ณ.วันที่ 28 กุมภาพันธ์ 2558	449.7	ล้าน ลบ.ม.	59.0%	141.9	ล้าน ลบ.ม. 18.6%
ปริมาณน้ำในอ่าง ณ.วันที่ 31 มีนาคม 2558	394.6	ล้าน ลบ.ม.	51.8%	113.0	ล้าน ลบ.ม. 14.8%
ปริมาณน้ำในอ่าง ณ.วันที่ 30 เมษายน 2558	356.8	ล้าน ลบ.ม.	46.8%	93.1	ล้าน ลบ.ม. 12.2%
ปริมาณน้ำในอ่าง ณ.วันที่ 31 พฤษภาคม 2558	327.0	ล้าน ลบ.ม.	42.9%	73.3	ล้าน ลบ.ม. 9.6%
ปริมาณน้ำในอ่าง ณ.วันที่ 30 มิถุนายน 2558	309.7	ล้าน ลบ.ม.	40.6%	55.1	ล้าน ลบ.ม. 7.2%
ปริมาณน้ำในอ่าง ณ.วันที่ 31 กรกฎาคม 2558	273.9	ล้าน ลบ.ม.	35.9%	42.1	ล้าน ลบ.ม. 5.5%
ปริมาณน้ำในอ่าง ณ.วันที่ 31 สิงหาคม 2558	290.5	ล้าน ลบ.ม.	38.1%	32.4	ล้าน ลบ.ม. 4.3%
ปริมาณน้ำในอ่าง ณ.วันที่ 30 กันยายน 2558	501.2	ล้าน ลบ.ม.	65.8%	104.1	ล้าน ลบ.ม. 13.7%
ปริมาณน้ำในอ่าง ณ.วันที่ 31 ตุลาคม 2558	638.3	ล้าน ลบ.ม.	83.8%	174.0	ล้าน ลบ.ม. 22.8%
ปริมาณน้ำในอ่าง ณ.วันที่ 30 พฤศจิกายน 2558	626.8	ล้าน ลบ.ม.	82.3%	242.6	ล้าน ลบ.ม. 31.8%
ปริมาณน้ำในอ่าง ณ.วันที่ 31 ธันวาคม 2558	583.7	ล้าน ลบ.ม.	76.6%	252.2	ล้าน ลบ.ม. 33.1%
4 เปรียบเทียบปริมาณน้ำระหว่างปี	ปี 2560-2559			ปี 2560-2548	(9 อ่าง ไม่รวมประจวบคีรีขันธ์และคลองใหญ่)
เปรียบเทียบปริมาณน้ำ มกราคม	=	-33.5	ล้าน ลบ.ม.	332.0	ล้าน ลบ.ม.
เปรียบเทียบปริมาณน้ำ กุมภาพันธ์	=	-26.7	ล้าน ลบ.ม.	309.8	ล้าน ลบ.ม.
เปรียบเทียบปริมาณน้ำ มีนาคม	=	-15.5	ล้าน ลบ.ม.	280.0	ล้าน ลบ.ม.
เปรียบเทียบปริมาณน้ำ เมษายน	=	36.4	ล้าน ลบ.ม.	279.5	ล้าน ลบ.ม.
เปรียบเทียบปริมาณน้ำ พฤษภาคม	=	157.0	ล้าน ลบ.ม.	359.5	ล้าน ลบ.ม.
เปรียบเทียบปริมาณน้ำ มิถุนายน	=	213.1	ล้าน ลบ.ม.	403.9	ล้าน ลบ.ม.
เปรียบเทียบปริมาณน้ำ กรกฎาคม	=	216.3	ล้าน ลบ.ม.	456.5	ล้าน ลบ.ม.
เปรียบเทียบปริมาณน้ำ สิงหาคม	=	241.4	ล้าน ลบ.ม.	492.1	ล้าน ลบ.ม.
เปรียบเทียบปริมาณน้ำ กันยายน	=	275.5	ล้าน ลบ.ม.	537.7	ล้าน ลบ.ม.
เปรียบเทียบปริมาณน้ำ ตุลาคม	=	183.6	ล้าน ลบ.ม.	540.0	ล้าน ลบ.ม.
เปรียบเทียบปริมาณน้ำ พฤศจิกายน	=	156.9	ล้าน ลบ.ม.	484.1	ล้าน ลบ.ม.
เปรียบเทียบปริมาณน้ำ ธันวาคม	=	241.6	ล้าน ลบ.ม.	518.6	ล้าน ลบ.ม.

สถานการณ์น้ำในพื้นที่ภาคตะวันออก

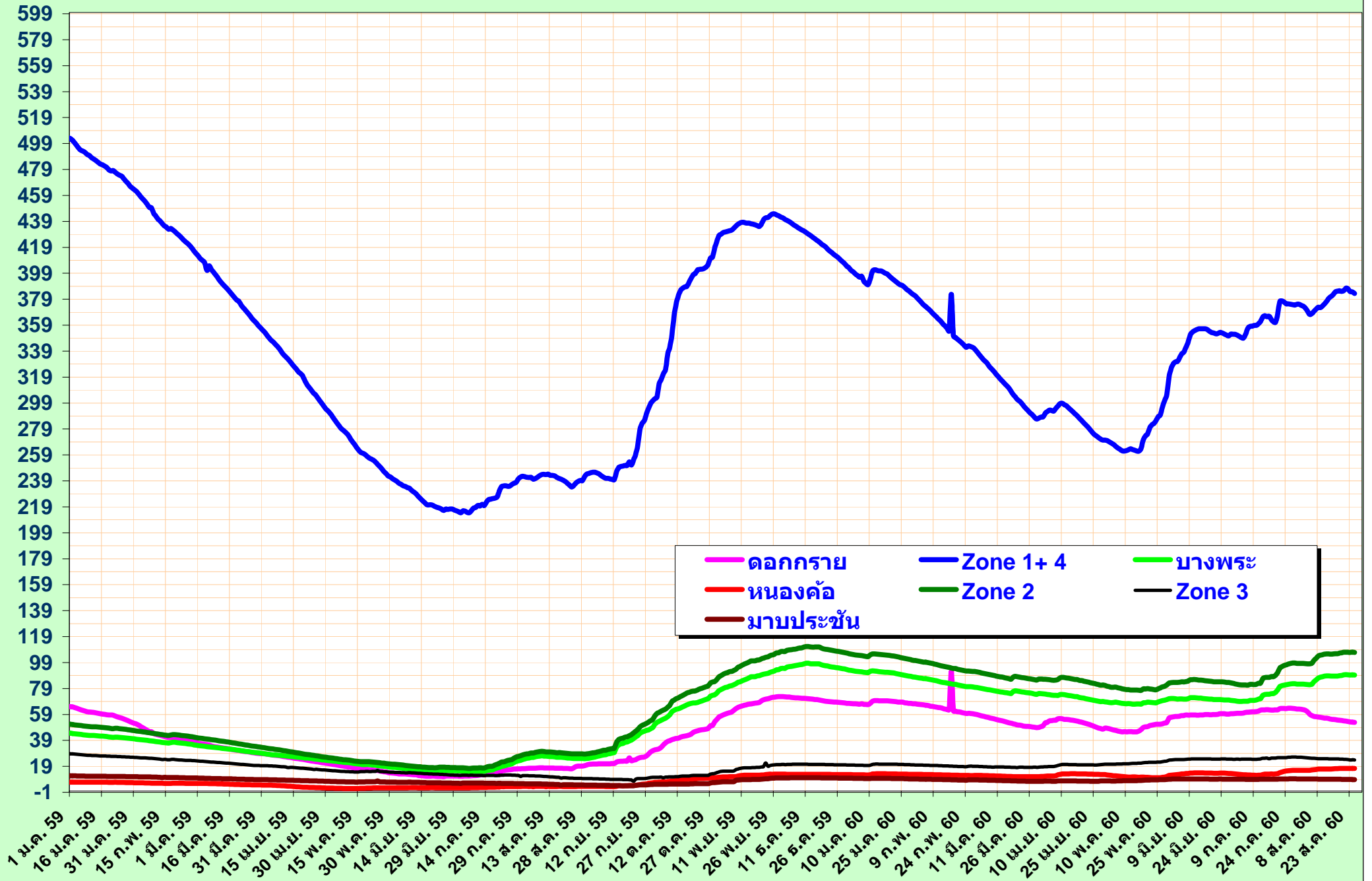
ณ วันที่ 25 สิงหาคม 2560

หน่วย : ลบ.ม./วัน

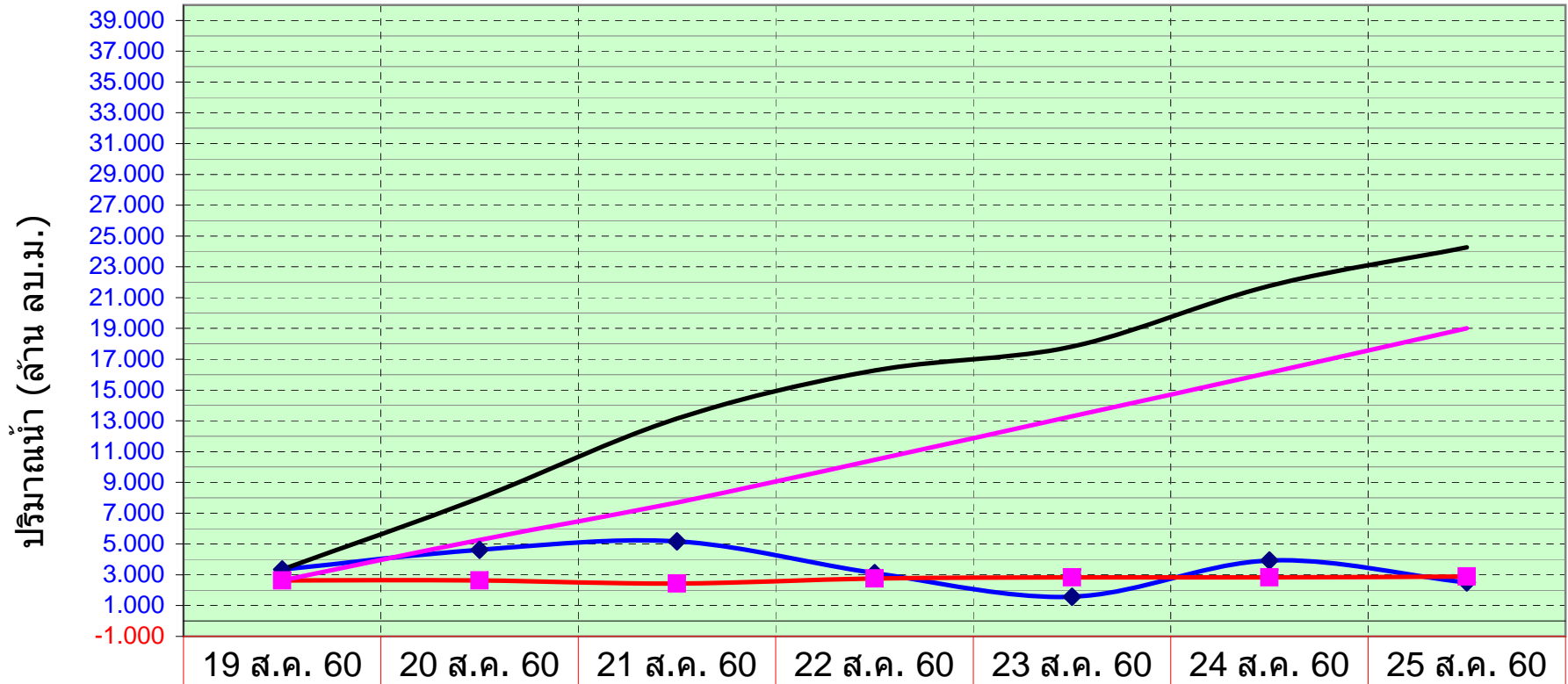
* คัดกรณีมีน้ำไหลเข้าอ่างและระบายออกตามสภาพใช้งานปกติ



ปริมาณน้ำในอ่างเก็บน้ำ (ล้าน ลบ.ม.)



ปริมาณน้ำไหลเข้าอ่างและระบายออก รวมทุกพื้นที่



	19 ส.ค. 60	20 ส.ค. 60	21 ส.ค. 60	22 ส.ค. 60	23 ส.ค. 60	24 ส.ค. 60	25 ส.ค. 60
◆ ไหลเข้า	3.349	4.627	5.176	3.110	1.568	3.926	2.512
■ ระบายออก	2.634	2.634	2.423	2.768	2.828	2.827	2.895
— เข้าสะสม	3.349	7.976	13.152	16.262	17.830	21.756	24.268
— ออกสะสม	2.634	5.269	7.692	10.459	13.287	16.114	19.008

ปริมาณน้ำไหลเข้าอ่าง และ ระบายออก รวมทุกพื้นที่

