

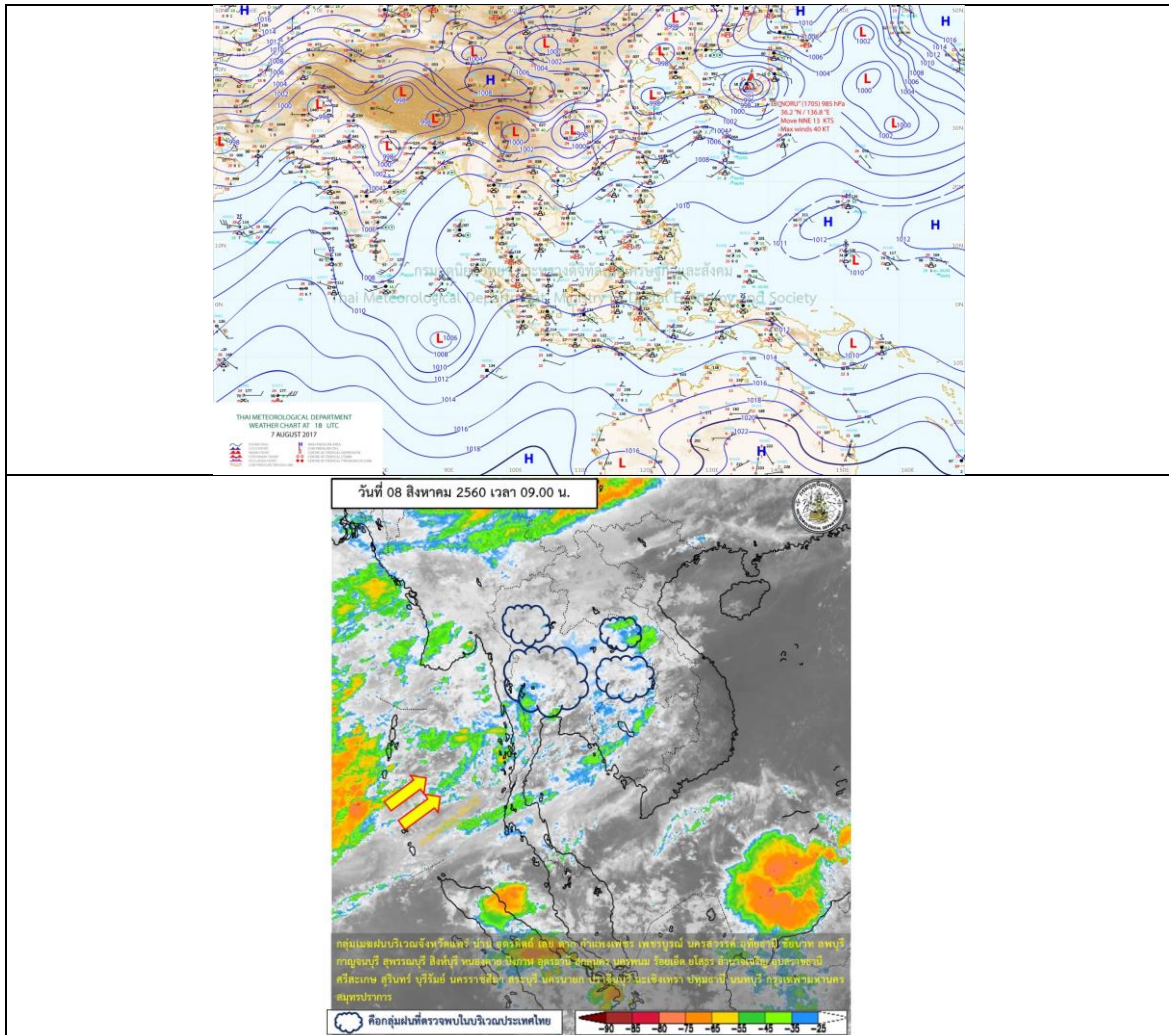
รายงานสถานการณ์น้ำและคาดการณ์น้ำในพื้นที่ ลุ่มน้ำโขง-ซี-มูล วันที่ 9 สิงหาคม 2560

1. พยากรณ์อากาศ

ตารางที่ 1 พยากรณ์อากาศ วันที่ 9 ส.ค. 2560

ภาคตะวันออกเฉียงเหนือ	มีฝนฟ้าคะนอง ร้อยละ 60 ของพื้นที่
	ส่วนมากบริเวณจังหวัดเลย บึงกาฬ นครพนม สกลนคร มุกดาหาร อำนาจเจริญ กาฬสินธุ์
	ยโสธร สุรินทร์ ศรีสะเกษ และอุบลราชธานี
	อุณหภูมิต่ำสุด 23-25 องศาเซลเซียส อุณหภูมิสูงสุด 29-32 องศาเซลเซียส ลมตะวันตกเฉียงใต้ ความเร็ว 10-30 กม./ชม.

ที่มา : https://www.tmd.go.th/daily_forecast.php



รูปที่ 1 พยากรณ์อากาศ วันที่ 9 ส.ค. 2560



2. สรุประดับน้ำรายวัน

หมวดหมู่: แนวโน้มปริมาณจากกระแสน้ำวันและระดับน้ำคาดการณ์ล่วงหน้า 3 วัน

9-สค-60

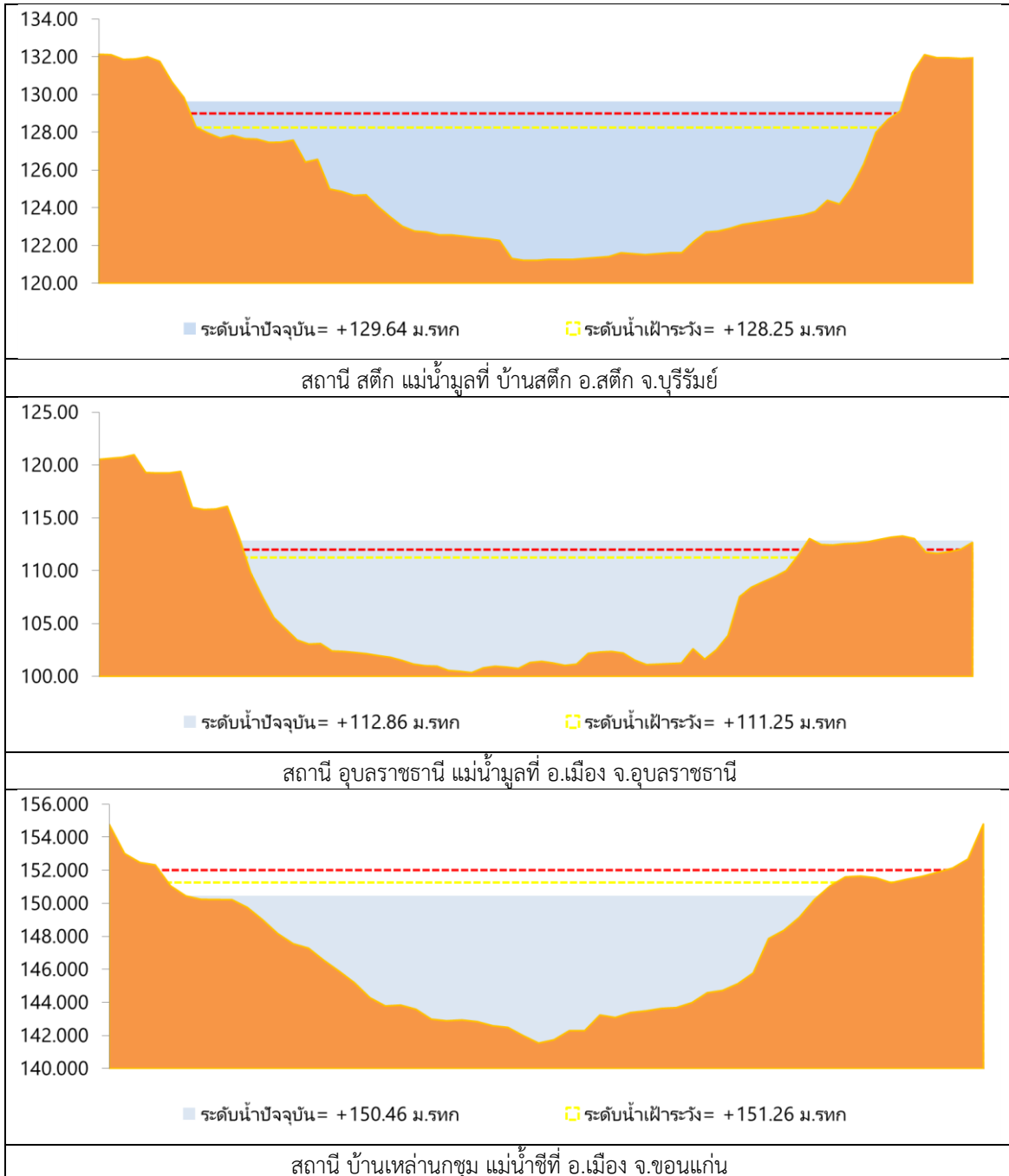
ลำดับที่	สถานี	ที่ตั้ง	ค่า H (ม.ทก.)		ระดับน้ำจากวัด (ม.ทก.)									ระดับน้ำจากmdl (ม.ทก.)			แนวโน้ม	
			ค่า H	ค่า HHI	3-ส.ค.-60	4-ส.ค.-60	5-ส.ค.-60	6-ส.ค.-60	7-ส.ค.-60	8-ส.ค.-60	9-ส.ค.-60	10-ส.ค.-60	11-ส.ค.-60	12-ส.ค.-60	12-ส.ค.-60	แนวโน้ม		
1	น้ำโขง หนองคาย		166.03	165.85	162.72	162.72	162.72	162.72	162.71	162.70	162.73	158.04	158.08	158.10	ลดลงเล็กน้อย			
2	น้ำโขง นครพนม		142.46	145.38	141.17	141.18	141.18	141.18	141.18	141.18	141.18	134.65	134.63	134.64	ลดลงเล็กน้อย			
3	น้ำชี อ.ปทุมรัตน์ จ.กาฬสินธุ์	ใกล้สถานี E-54	146.59	147.34	145.37	143.14	142.40	142.54	142.66	142.34	141.88	140.35	140.39	140.43	ลดลงเล็กน้อย			
4	น้ำชี บ้านไร่จ. อ.เมือง จ.มหาสารคาม	ใกล้สถานี E-66A	137.65	138.40	138.73	138.88	138.85	138.77	138.71	138.72	138.70	136.39	136.28	136.21	ลดลง			
5	น้ำชี บ้านดอน อ.หนองบัวระเหว จ.ชัยภูมิ	ใกล้สถานี E-32A	210.05	210.80	200.84	200.92	200.40	203.82	204.42	204.20	202.56	201.21	201.03	200.95	ลดลง			
6	น้ำชี บ้านคันทก จ.มหาสารคาม	ใกล้สถานี E-8A	146.06	143.81	143.53	143.51	143.52	143.46	143.40	143.32	143.24	140.42	140.34	140.28	ลดลง			
7	น้ำชี กบ.มท.มท.ชัย	ใกล้สถานี E-20A	121.25	122.00	121.77	122.16	122.57	122.81	122.97	123.04	123.04	120.02	119.78	119.57	ลดลง			
8	น้ำชี อ.เมือง จ.ขอนแก่น	ใกล้สถานี E-16A	151.26	152.01	151.13	151.03	150.91	150.79	150.70	150.58	150.46	149.92	149.91	149.94	ลดลงเล็กน้อย			
9	น้ำชี วัดบ้านท่ามะพร้าว	ใกล้สถานี E-18	130.99	131.74	131.95	132.08	132.22	132.39	132.57	132.68	132.68	129.08	128.98	129.07	ลดลงเล็กน้อย			
10	น้ำชี อ.โกสุมพิสัย	ใกล้สถานี E-91	146.95	149.70	149.85	149.77	149.65	149.51	149.38	149.21	149.06	146.95	147.07	147.16	ลดลงเล็กน้อย			
11	น้ำมูล บ้านคึก อ.สหัสจ. อ.ศรีชัย	ใกล้สถานี M-6A	128.25	129.00	129.91	129.91	129.91	130.01	129.95	129.81	129.64	129.28	129.31	129.26	ไม่แน่ชัด			
12	น้ำมูล อ.เมือง จ.อุบลราชธานี	ใกล้สถานี M-7	111.25	112.00	112.57	112.57	112.57	112.66	112.78	112.83	112.86	110.83	110.93	111.02	ลดลงเล็กน้อย			

หมายเหตุ: - 1. ระดับน้ำสูงเป็นเมตรผิวน้ำ

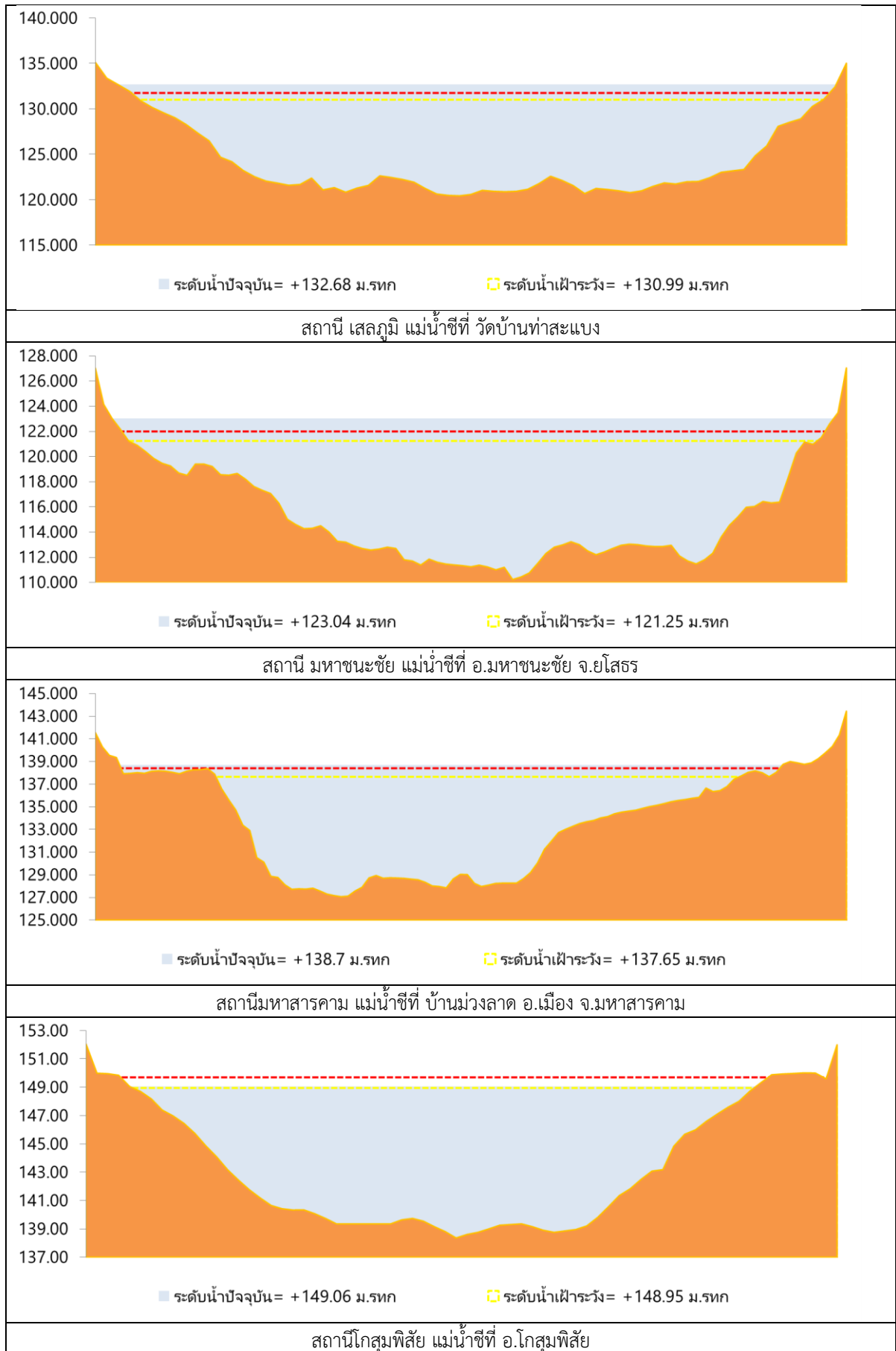
- 2. HHI: ระดับน้ำสูงเป็นเมตรที่วัด

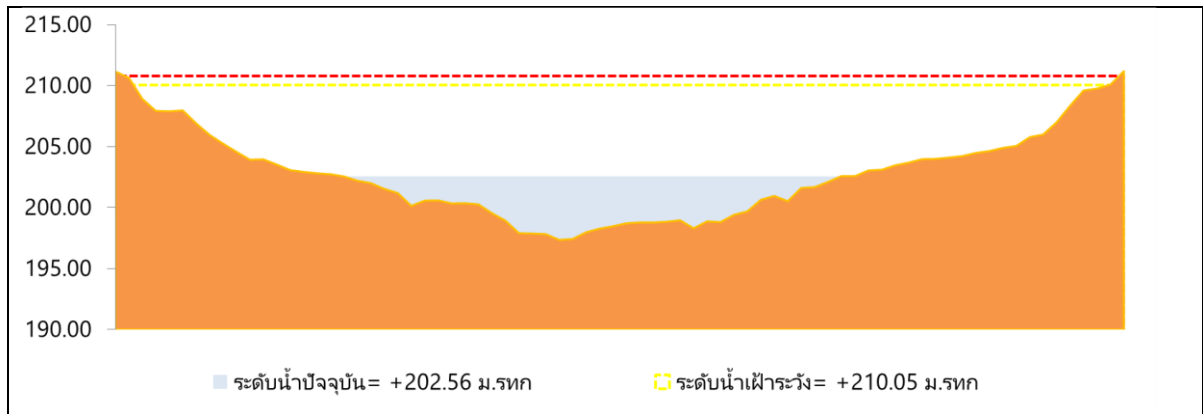


2.1 ระดับน้ำในลำน้ำ

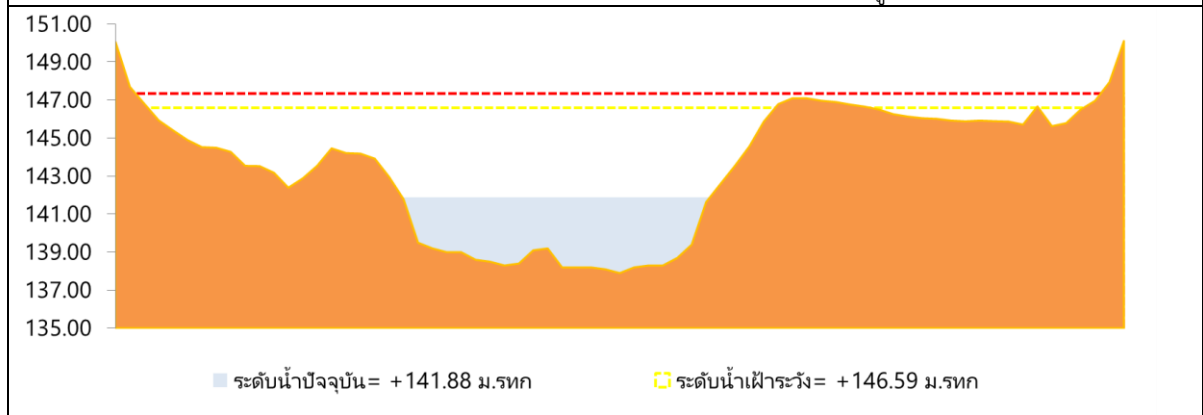


รูปที่ 2 กราฟระดับน้ำในลำน้ำ

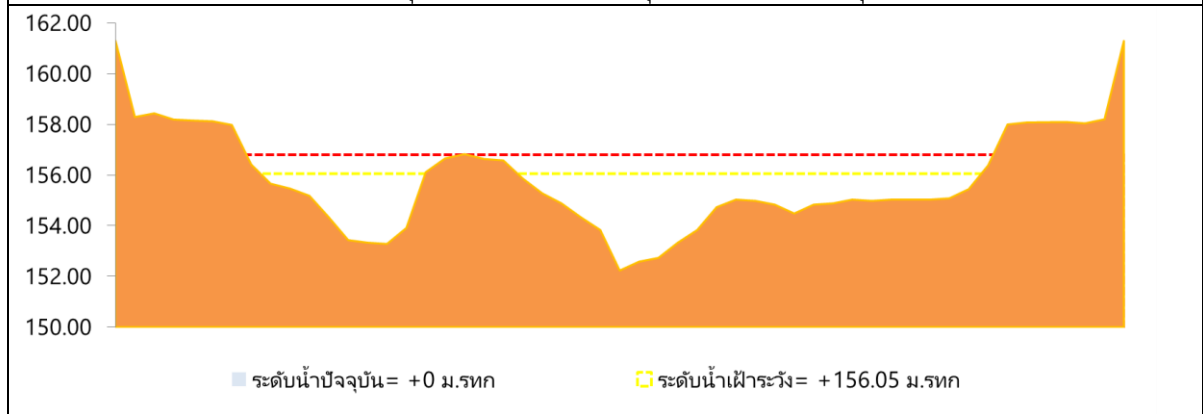




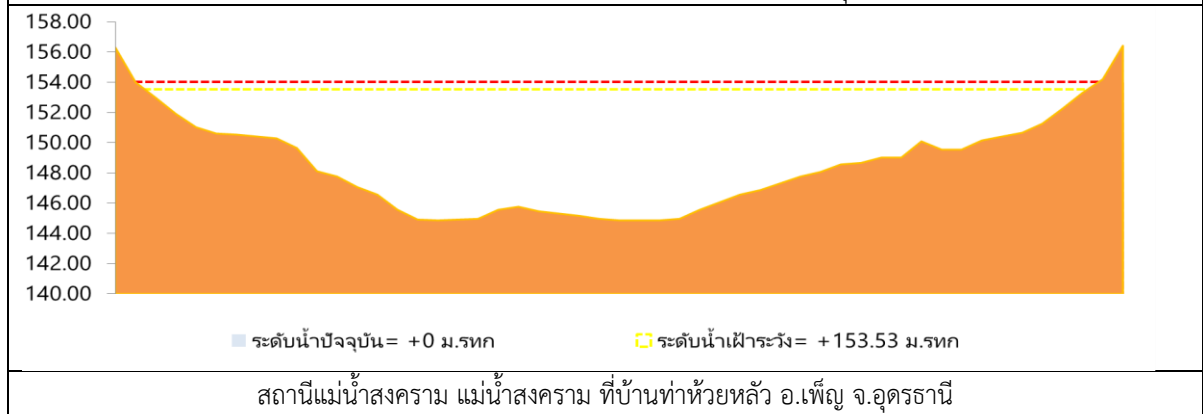
สถานีน้ำชี แม่น้ำชีที่บ้านหนองอ้อ อ.หนองบัวระเหว จ.ชัยภูมิ



สถานีกุฉินารายณ์ แม่น้ำชีที่ อ.กุฉินารายณ์ จ.กาฬสินธุ์



สถานีลำปลายมาศ ที่บ้านหนองแสง อ.ลำปลายมาศ จ.บุรีรัมย์

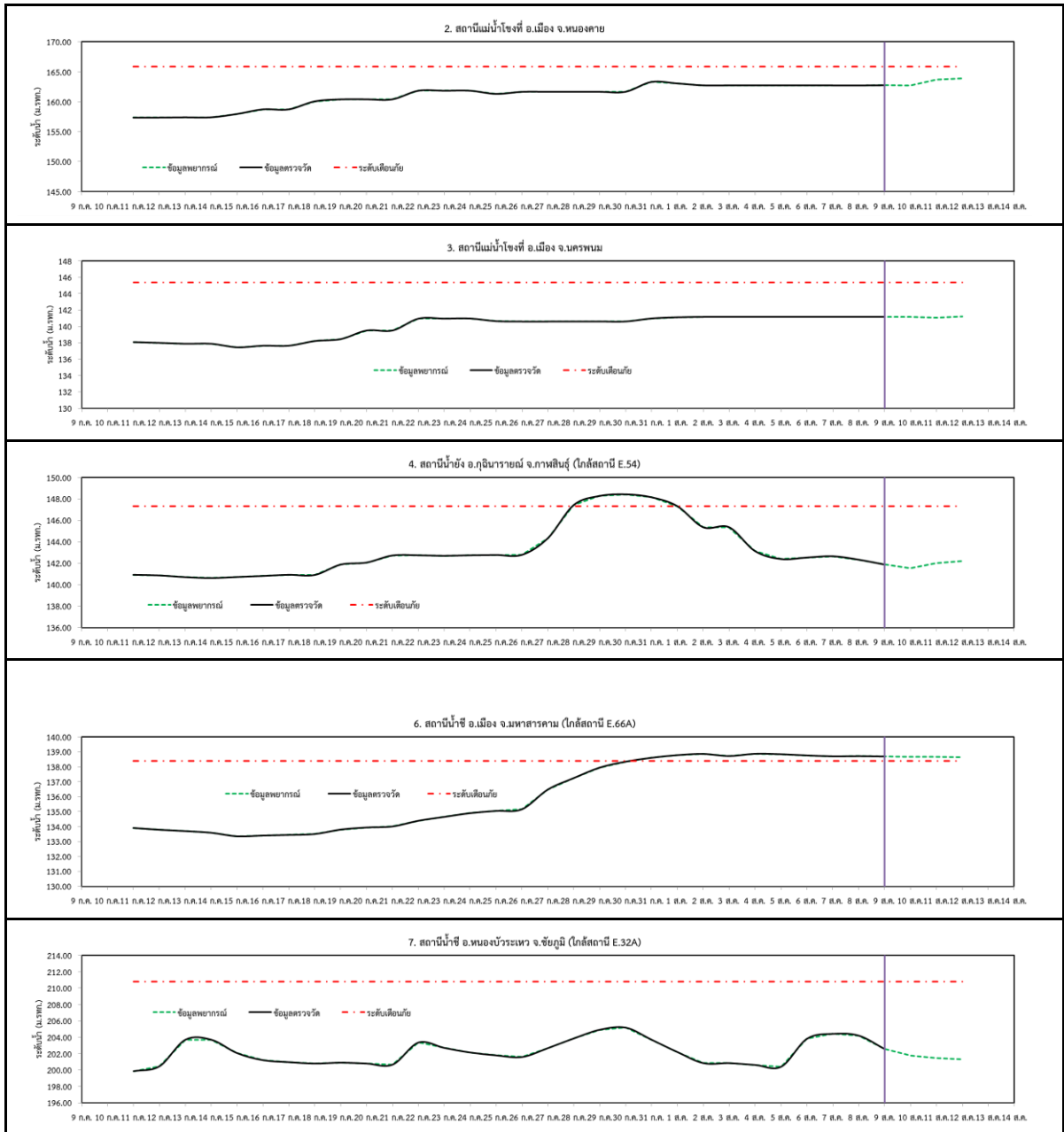


สถานีแม่น้ำสงคราม แม่น้ำสงครามที่บ้านท่าห้วยหลัว อ.เพ็ญ จ.อุดรธานี

รูปที่ 2 กราฟระดับน้ำในลำน้ำ (ต่อ)



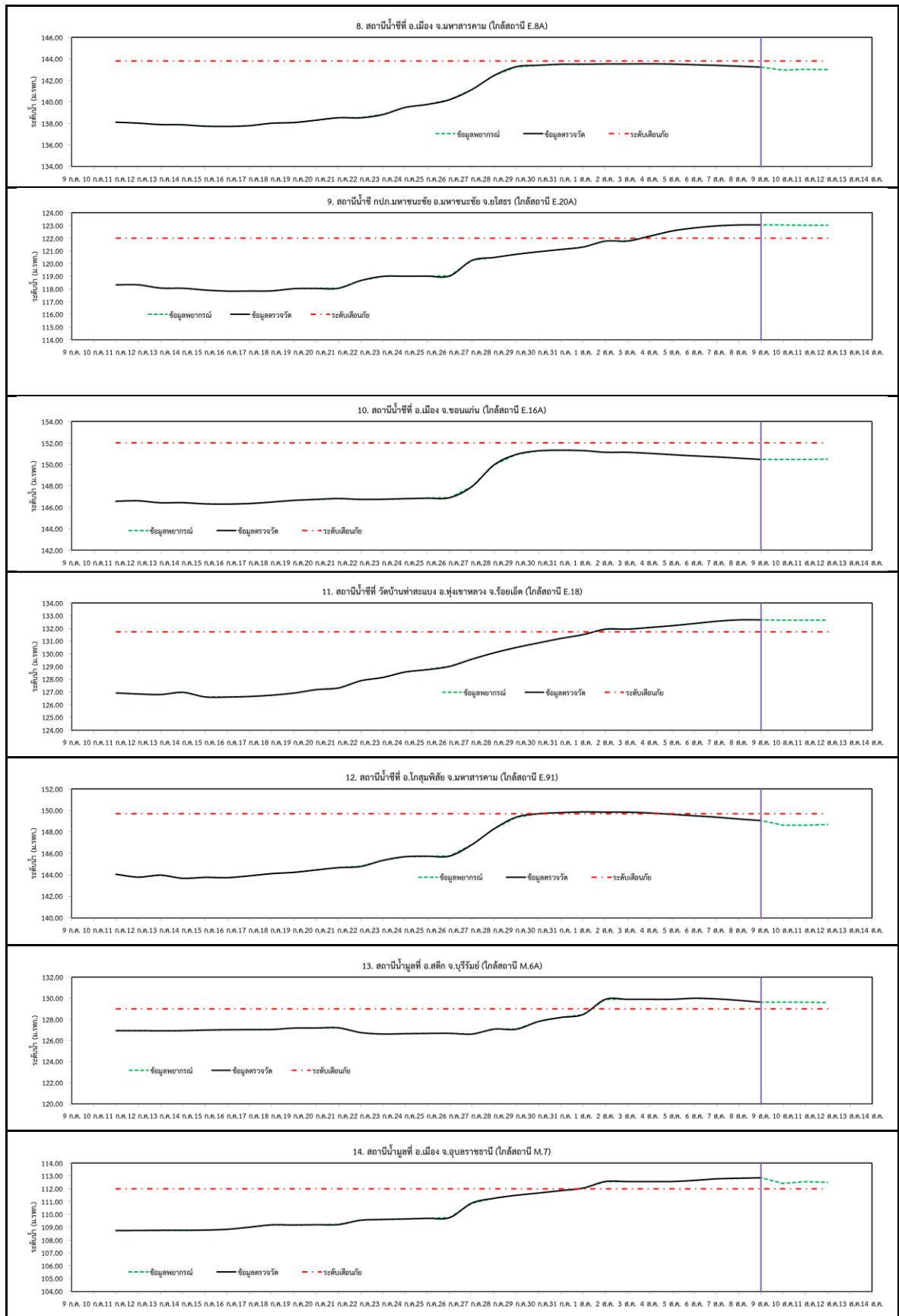
3. ผลการวิเคราะห์สถานการณ์น้ำ



รูปที่ 3 กราฟระดับน้ำย้อนหลัง 30 วัน และค่าพยากรณ์



โครงการเพิ่มประสิทธิภาพระบบพยากรณ์และเตือนภัยทรัพยากรน้ำ
สรุปลสถานการณ์น้ำของพื้นที่ลุ่มน้ำโขง ซี มูล



รูปที่ 3 กราฟระดับน้ำย้อนหลัง 30 วัน และค่าพยากรณ์ (ต่อ)

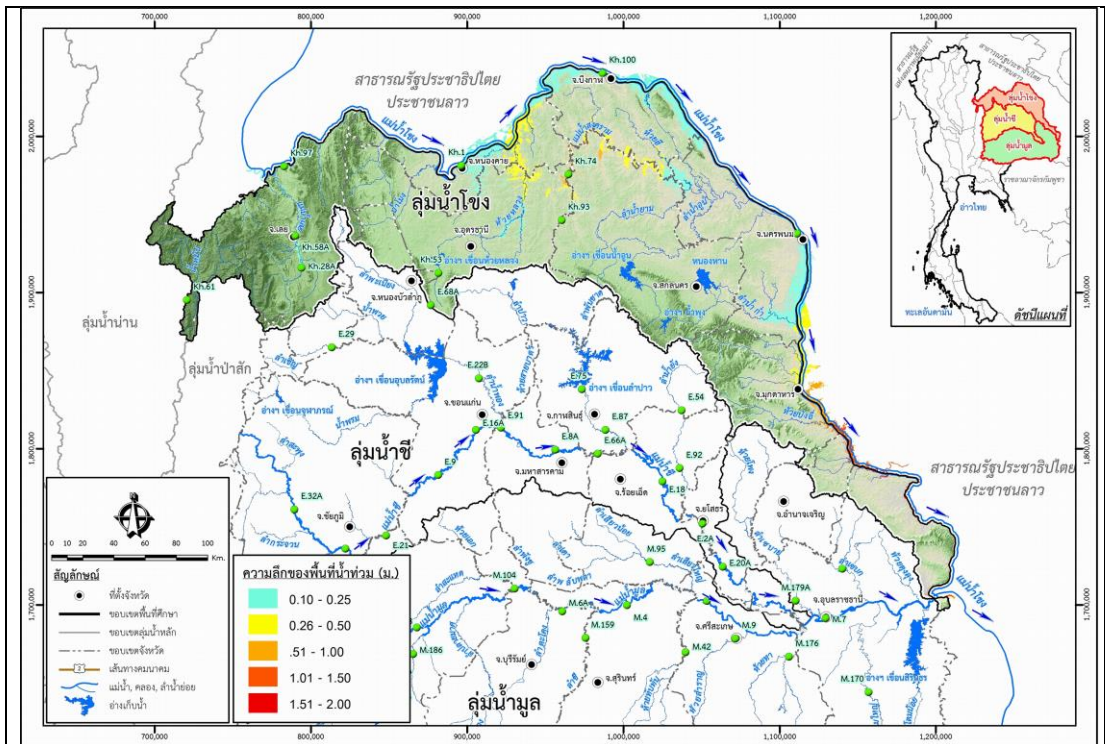


4. สรุปสถานการณ์

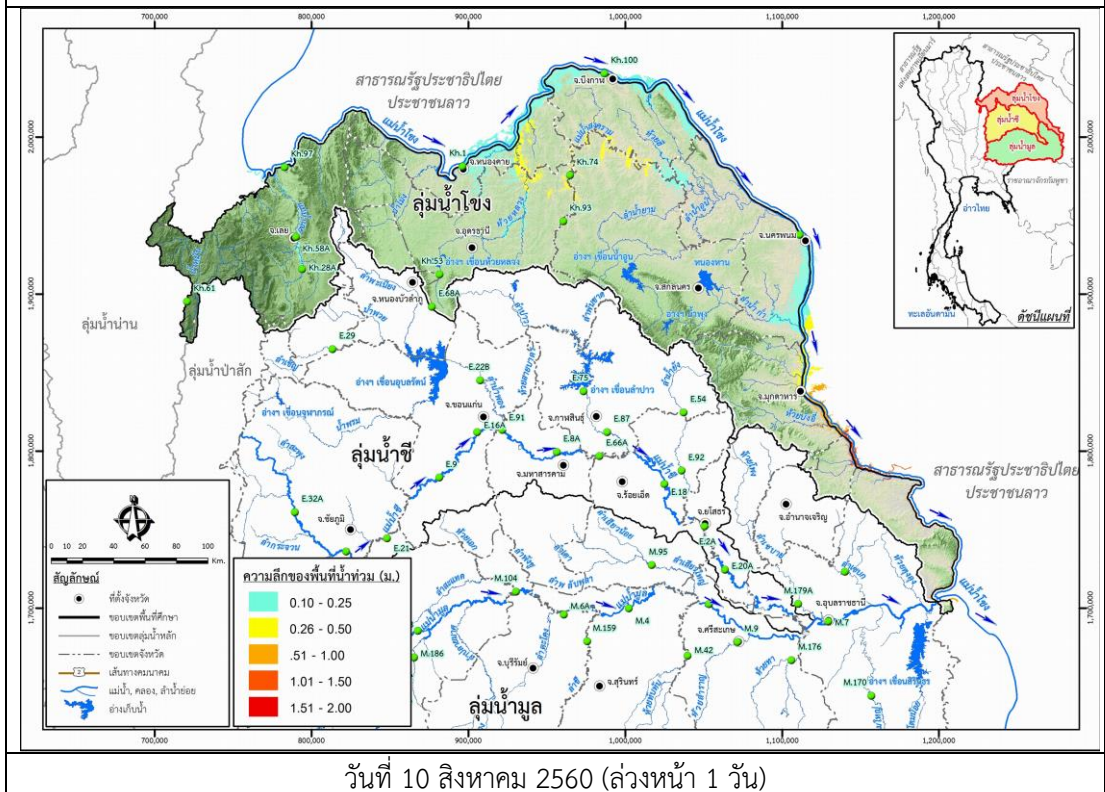
- 1) ระดับน้ำอยู่ในเกณฑ์ปกติ ได้แก่
 - อ.เพ็ญ จ.อุดรธานี
 - อ.เมือง จ.หนองคาย
 - อ.เมือง จ.นครพนม
 - อ.กุฉินารายณ์ จ.กาฬสินธุ์
 - อ.ลำปลายมาศ จ.บุรีรัมย์
 - อ.หนองบัวระเหว จ.ชัยภูมิ
 - อ.เมือง จ.ขอนแก่น
- 2) ระดับน้ำอยู่ในเกณฑ์เสี่ยง
 - อ.เมือง จ.มหาสารคาม
 - อ.โกสุมพิสัย จ.มหาสารคาม
- 3) ระดับน้ำอยู่ในเกณฑ์วิกฤติ
 - อ.เมือง จ.มหาสารคาม
 - อ.มหาชนะชัย จ.ยโสธร
 - อ.ทุ่งเขาหลวง จ.ร้อยเอ็ด
 - อ.สตึก จ.บุรีรัมย์
 - อ.เมือง จ.อุบลราชธานี



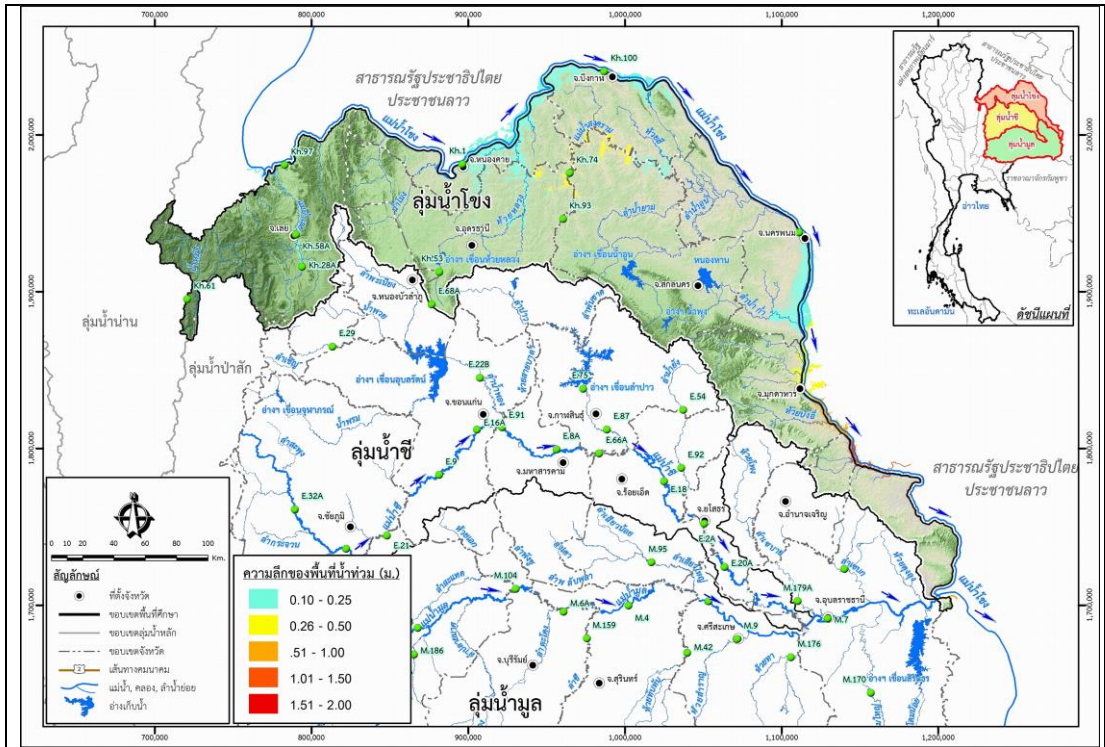
โครงการเพิ่มประสิทธิภาพระบบพยากรณ์และเตือนภัยทรัพยากรน้ำ
สรุปสถานการณ์น้ำของพื้นที่ลุ่มน้ำโขง ซี มูล



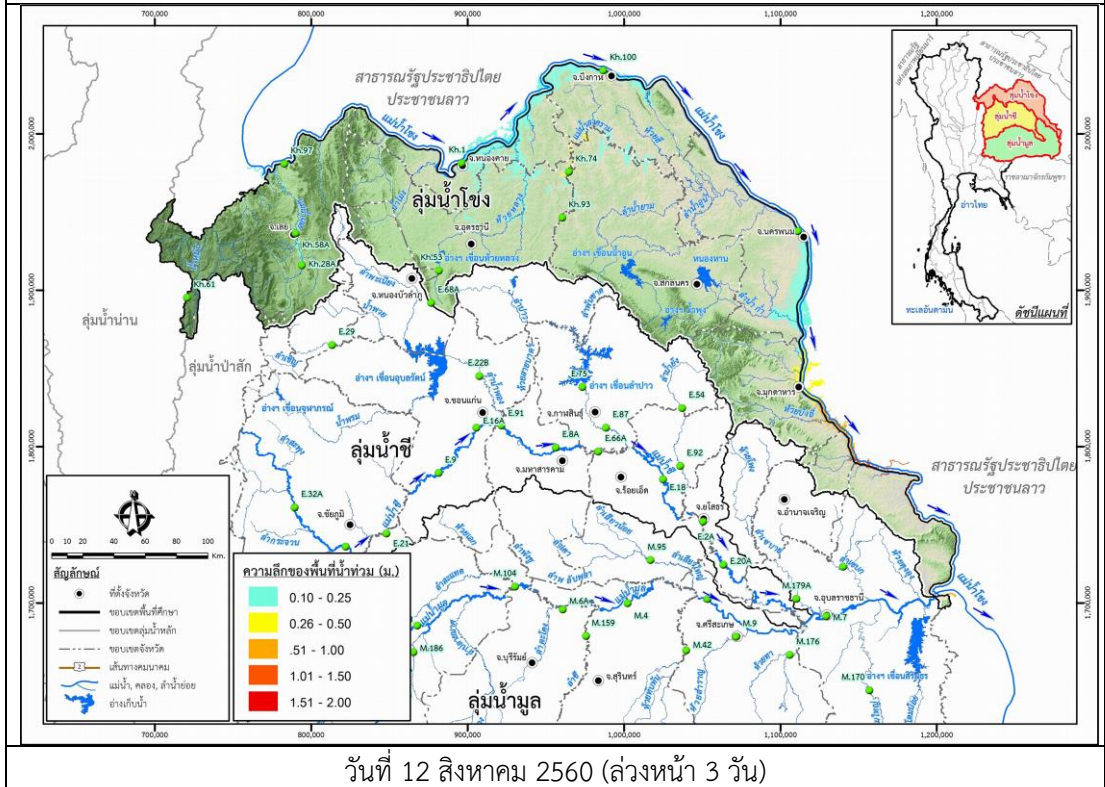
วันที่ 9 สิงหาคม 2560



รูปที่ 4 แผนที่น้ำท่วมลุ่มน้ำโขง

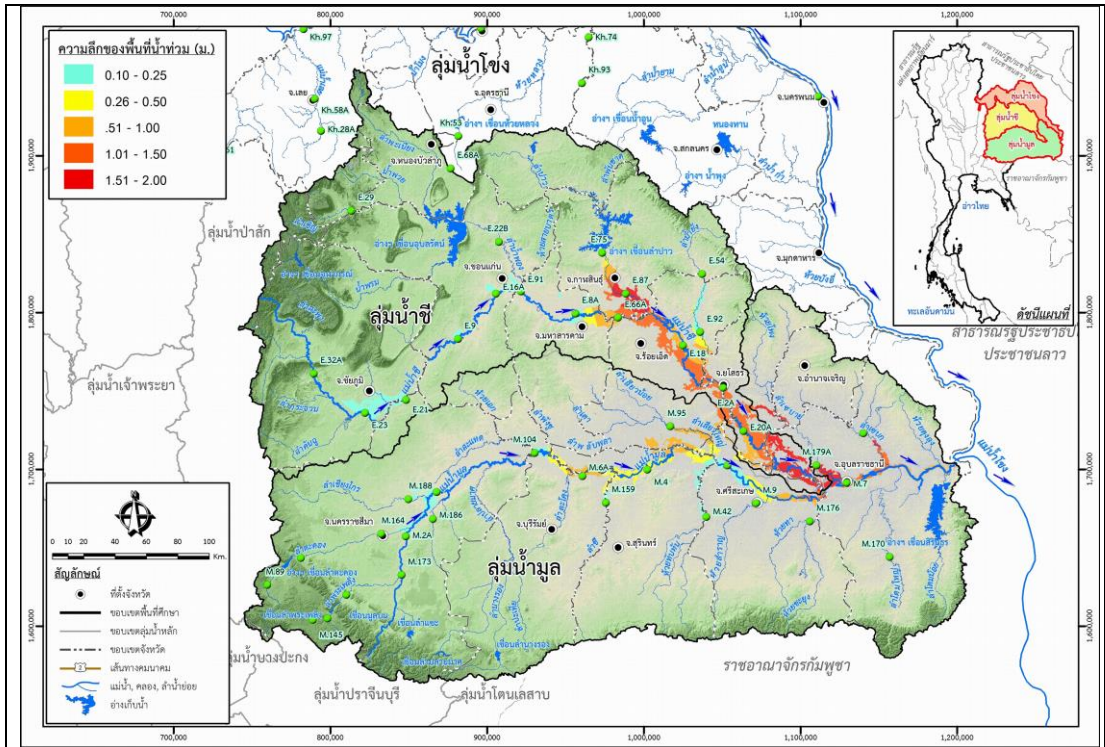


วันที่ 11 สิงหาคม 2560 (ล่องหน้า 2 วัน)

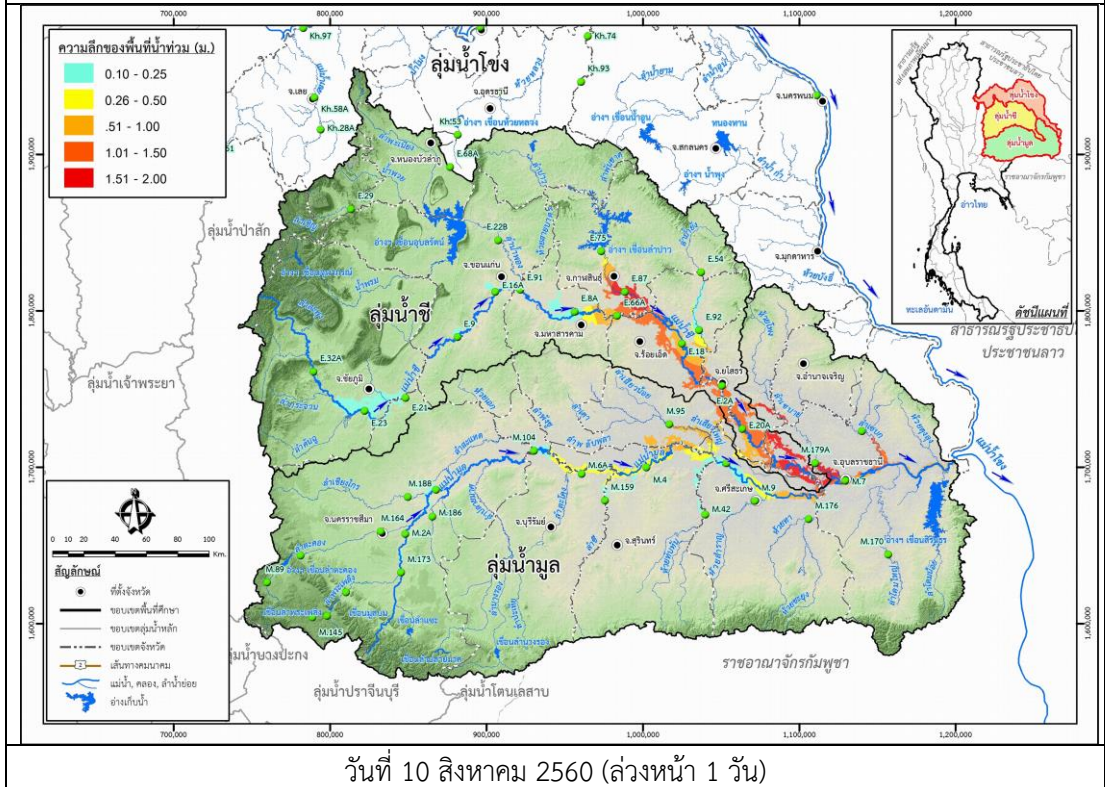


วันที่ 12 สิงหาคม 2560 (ล่องหน้า 3 วัน)

รูปที่ 4 แผนที่น้ำท่วมลุ่มน้ำโขง (ต่อ)

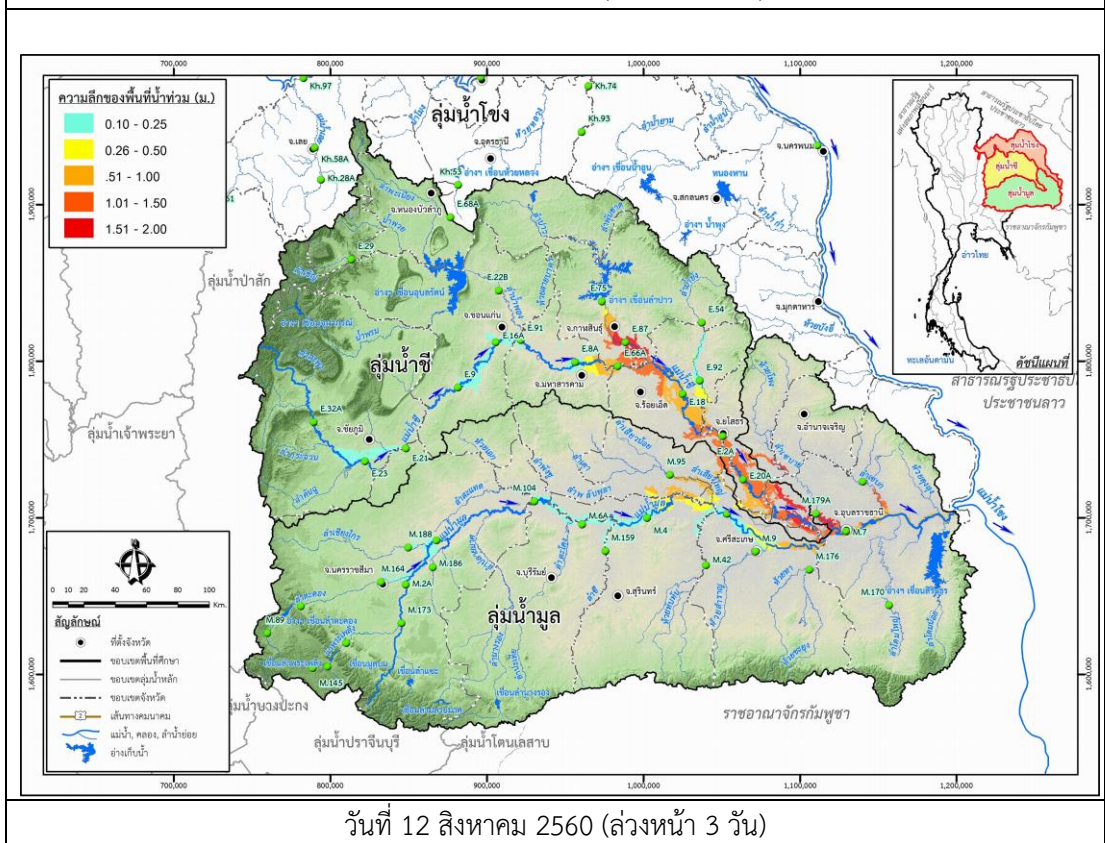
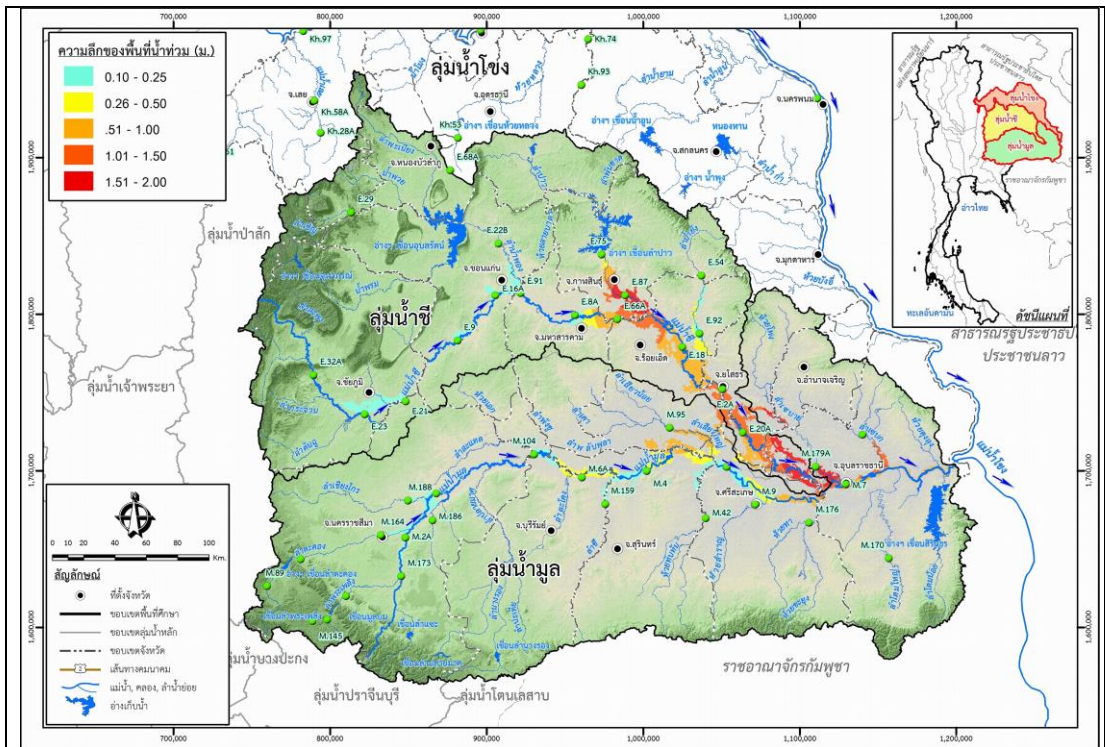


วันที่ 9 สิงหาคม 2560



วันที่ 10 สิงหาคม 2560 (ล่วงหน้า 1 วัน)

รูปที่ 5 แผนที่น้ำท่วมลุ่มน้ำซีมูล



รูปที่ 5 แผนที่น้ำท่วมลุ่มน้ำชีมูล (ต่อ)