



# รายงานการเฝ้าระวังติดตามสถานการณ์น้ำ ๒๔ ชั่วโมง

ศูนย์ป้องกันวิกฤติน้ำ กรมทรัพยากรน้ำ กระทรวงทรัพยากรธรรมชาติและสิ่งแวดล้อม  
โทรศัพท์ ๐ ๒๒๕๘ ๖๖๓๑ โทรสาร ๐ ๒๒๕๘ ๖๖๒๙ <http://www.dwr.go.th>

รายงานฉบับที่ ๗๑๙/๒๕๕๙

เวลา ๑๕.๐๐ น.

วันที่ ๓๑ ธันวาคม ๒๕๕๙

เรื่อง รายงานการเฝ้าระวังติดตามสถานการณ์น้ำ ๒๔ ชั่วโมง

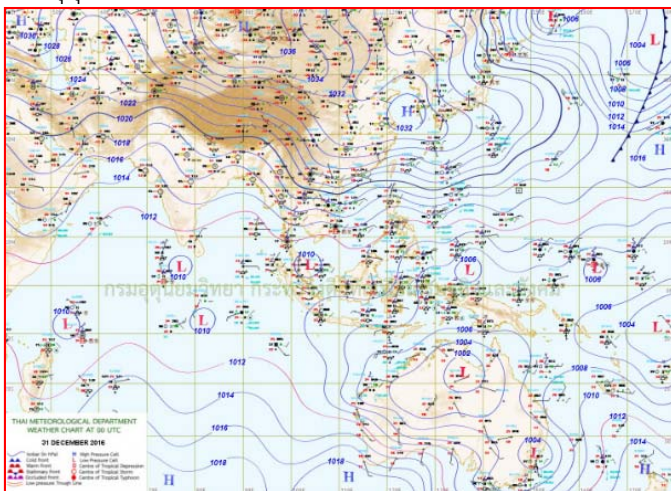
เรียน รมว.ทส. เลขานุการ รมว.ทส. ปกท.ทส. รอง ปกท.ทส. อทท. รอง อทท. และหน่วยงานที่เกี่ยวข้อง

กรมทรัพยากรน้ำขอรายงานการเฝ้าระวังและติดตามสถานการณ์น้ำ ประจำวันที่ ๓๑ ธันวาคม ๒๕๕๙ ดังนี้

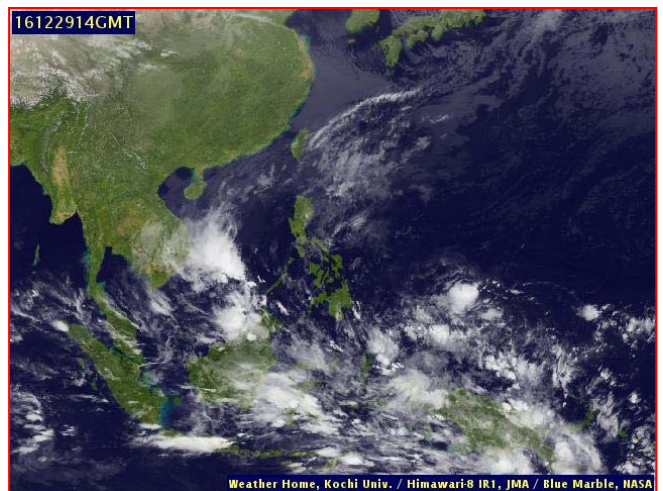
## ๑. สภาพอากาศ ณ เวลา ๑๒.๐๐ น. (ที่มา: กรมอุตุนิยมวิทยา)

พยากรณ์อากาศ ๒๔ ชั่วโมงข้างหน้า ประเทศไทยตอนบนมีอากาศหนาวเย็นโดยทั่วไป ขอให้ประชาชนบริเวณดังกล่าวดูแลสุขภาพเนื่องจากสภาพอากาศที่หนาวเย็น ส่วนคลื่นลมบริเวณอ่าวไทยมีกำลังแรง โดยมีคลื่นสูง ๒-๔ เมตร ขอให้ประชาชนที่อาศัยบริเวณชายฝั่งภาคใต้ฝั่งตะวันออกระวังอันตรายจากคลื่นลมแรงที่ซัดเข้าหาฝั่ง ส่วนชาวเรือเดินเรือด้วยความระมัดระวังและเรือเล็กบริเวณอ่าวไทยควรงดออกจากฝั่งจนถึงวันที่ ๔ มกราคม ๒๕๖๐ ไว้ด้วย

สำหรับในช่วงวันที่ ๓๑ ธันวาคม ๒๕๕๙ - ๓ มกราคม ๒๕๖๐ บริเวณภาคใต้จะมีฝนเพิ่มมากขึ้นกับมีฝนตกหนักถึงหนักมากบางแห่ง ขอให้ประชาชนระวังอันตรายจากฝนตกหนักถึงหนักมากไว้ด้วย และติดตามข่าวพยากรณ์อากาศจากกรมอุตุนิยมวิทยาอย่างใกล้ชิด

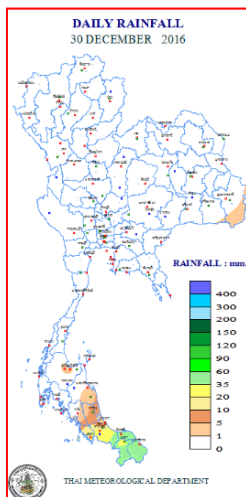


แผนที่อากาศ วันที่ ๓๑ ธ.ค. ๒๕๕๙ เวลา ๑๒.๐๐ น.



ภาพถ่ายจากดาวเทียม วันที่ ๒๙ ธ.ค. ๒๕๕๙ เวลา ๒๑.๐๐ น.

## ๒. ปริมาณฝนสะสม ณ เวลา ๑๗.๐๐ น. (เมื่อวาน) - ๑๗.๐๐ น. (วันนี้) (ที่มา: กรมอุตุนิยมวิทยา)

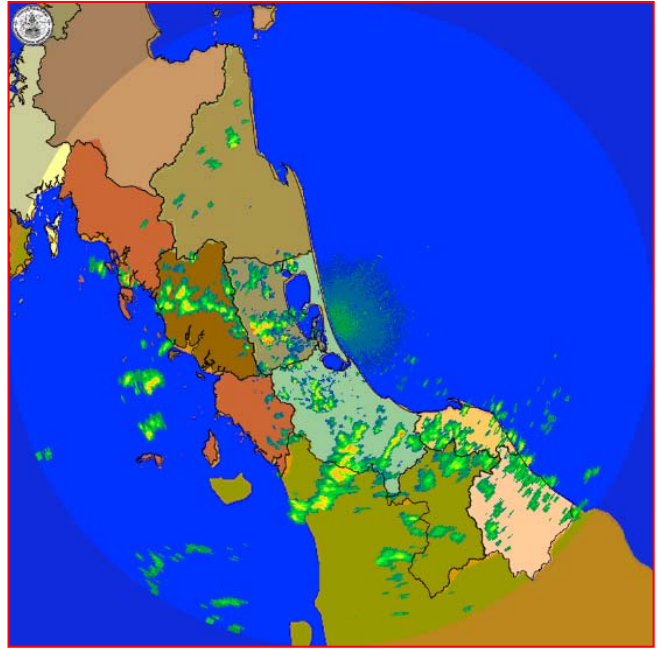


จุดตรวจวัด	ปริมาณฝน (มม.)
จ.ปัตตานี	๔๗.๐
จ.สงขลา (สะเดา)	๓๕.๖
จ.ยะลา (สภข.)	๓๐.๒
จ.สงขลา (หาดใหญ่)	๑๙.๐
จ.สตูล	๑๘.๑
จ.สงขลา (คองหัง สภข.)	๑๐.๔
จ.พัทลุง (สภข.)	๖.๘

๓. เรดาร์ตรวจอากาศ ณ วันที่ ๓๑ ธันวาคม ๒๕๕๙ (ที่มา: กรมอุตุนิยมวิทยา)



สถานีสุวรรณภูมิ เวลา ๑๔.๓๐ น.



สถานีสงขลา เวลา ๑๔.๓๐ น.

จากเรดาร์ตรวจอากาศ จะพบว่ามียกุ่มเมฆฝนกระจายบริเวณภาคตะวันออก และภาคใต้ตอนล่าง

๔. สถานการณ์น้ำในอ่างเก็บน้ำขนาดใหญ่ ณ วันที่ ๓๑ ธันวาคม ๒๕๕๙ (ที่มา: กรมชลประทาน)

สภาพน้ำในอ่างเก็บน้ำขนาดใหญ่ ปริมาณน้ำในอ่างฯ ๔๙,๒๒๘ ล้าน ลบ.ม. คิดเป็นร้อยละ ๗๐ (ปริมาณน้ำใช้การได้ ๒๕,๗๐๑ ล้าน ลบ.ม. คิดเป็นร้อยละ ๕๔) ปริมาณน้ำในอ่างฯ เทียบกับปี ๒๕๕๘ (๓๙,๗๕๒ ล้าน ลบ.ม. คิดเป็นร้อยละ ๕๖) มากกว่าปี ๒๕๕๘ จำนวน ๙,๔๗๖ ล้าน ลบ.ม. ปริมาณน้ำไหลลงอ่างฯ จำนวน ๑๕.๐๔ ล้าน ลบ.ม. ปริมาณน้ำระบายจำนวน ๘๕.๙๘ ล้าน ลบ.ม. สามารถรับน้ำได้อีก ๒๑,๕๒๙ ล้าน ลบ.ม.

อ่างเก็บน้ำ	ปริมาณน้ำในอ่าง		ปริมาณน้ำใช้การได้		ปริมาณน้ำไหลลงอ่าง		ปริมาณน้ำระบาย		ปริมาณน้ำรับได้อีก (ล้าน ม. <sup>๓</sup> ) (ความจุที่ รนส.- ปริมาณน้ำ ปัจจุบัน)
	ปริมาณ (ล้าน ม. <sup>๓</sup> )	% น้ำเก็บกัก	ปริมาณ (ล้าน ม. <sup>๓</sup> )	% น้ำใช้การ	วันนี้ (ล้าน ม. <sup>๓</sup> )	เมื่อวาน (ล้าน ม. <sup>๓</sup> )	วันนี้ (ล้าน ม. <sup>๓</sup> )	เมื่อวาน (ล้าน ม. <sup>๓</sup> )	
๑.ภูมิพล	๗,๐๓๖	๕๒	๓,๒๓๖	๓๓	๐.๐๐	๑.๓๙	๑๐.๐๐	๑๐.๐๐	๖,๔๒๖
๒.สิริกิติ์	๗,๓๑๓	๗๗	๔,๔๖๓	๖๗	๔.๕๓	๔.๖๐	๒๒.๐๖	๒๒.๑๕	๓,๓๒๗
๓.จุฬารัตน์	๑๕๔	๙๔	๑๑๗	๙๒	๐.๐๐	๐.๐๐	๐.๗๗	๑.๐๔	๕๓
๔.อุบลรัตน์	๒,๑๒๒	๘๗	๑,๕๔๑	๘๓	๐.๗๘	๑.๐๑	๙.๐๒	๙.๓๖	๓๐๙
๕.ลำปาง	๑,๐๙๑	๕๕	๙๙๑	๕๓	๐.๐๐	๐.๐๐	๓.๔๒	๓.๒๘	๑,๓๕๙
๖.สิรินธร	๑,๕๘๕	๘๑	๗๕๔	๖๖	๐.๐๐	๐.๐๐	๐.๐๐	๐.๐๐	๓๘๑
๗.ป่าสักชลสิทธิ์	๘๕๓	๘๙	๘๕๐	๘๙	๐.๐๐	๐.๐๐	๔.๓๗	๔.๓๘	๑๐๗
๘.ศรีนครินทร์	๑๓,๕๙๖	๗๗	๓,๓๓๑	๔๕	๐.๘๑	๑.๑๕	๗.๙๙	๗.๙๒	๕,๒๕๔
๙.วชิราลงกรณ	๕,๗๑๗	๖๕	๒,๗๐๕	๔๖	๐.๐๐	๐.๐๐	๘.๐๖	๘.๑๓	๕,๒๘๓
๑๐.ขุนด่านปราการชล	๒๐๙	๙๓	๒๐๕	๙๓	๐.๐๑	๐.๐๑	๑.๑๗	๑.๑๗	๑๗
๑๑.รัชชประภา	๔,๙๓๒	๘๗	๓,๕๘๐	๘๔	๑.๔๘	๒.๑๖	๒.๗๗	๑.๗๗	๑,๖๘๘
๑๒.บางบาล	๕๙๙	๔๑	๓๒๓	๒๗	๓.๖๓	๓.๖๒	๐.๐๐	๐.๐๐	๑,๐๗๕

**๕. สถานการณ์น้ำในประเทศ ณ วันที่ ๒๗ - ๓๑ ธันวาคม ๒๕๕๙ (ที่มา: กรมชลประทาน)**

สถานี	แม่น้ำ	อำเภอ	จังหวัด	ระดับตลิ่ง (ม.รทก.)	ระดับน้ำ (ม.รทก.)					แนวโน้ม
					อังคาร	พุธ	พฤหัสบดี	ศุกร์	เสาร์	
					๒๗ จ.ค.	๒๘ จ.ค.	๒๙ จ.ค.	๓๐ จ.ค.	๓๑ จ.ค.	
P.๑	ปิง	เมือง	เชียงใหม่	๓.๗๐	๑.๑๒	๑.๑๒	๑.๑๒	๑.๑๓	๑.๑๓	ทรงตัว
W.๑C	วัง	เมือง	ลำปาง	๕.๒๐	-๐.๐๕	-๐.๒๐	-๐.๒๕	-๐.๔๐	-๐.๔๖	ลดลง
Y.๔	ยม	เมือง	สุโขทัย	๗.๔๕	๑.๗๕	๑.๔๓	๑.๔๕	๑.๒๓	๑.๓๖	เพิ่มขึ้น
N.๗A	น่าน	เมือง	พิจิตร	๑๐.๗๘	๒.๘๖	๓.๐๑	๓.๐๗	๓.๑๒	๓.๑๘	เพิ่มขึ้น
C.๑๓	เจ้าพระยา	สรรพยา	ชัยนาท	๑๖.๓๔	๑๕.๑๗	๑๕.๐๖	๑๔.๙๘	๑๔.๙๔	๑๔.๙๖	เพิ่มขึ้น
M.๖A	มูล	สตึก	บุรีรัมย์	๖.๐๐	๑.๐๔	๑.๐๗	๑.๑๑	๑.๑๐	๑.๐๖	ลดลง
M.๗	มูล	เมือง	อุบลราชธานี	๗.๐๐	๒.๑๕	๒.๐๖	๑.๙๗	๑.๙๑	๑.๘๗	ลดลง
M.๑๙๑	ลำตะคอง	เมือง	นครราชสีมา	๓.๐๐	๐.๕๓	๐.๗๕	๐.๖๘	๐.๖๙	๐.๖๙	ทรงตัว
M.๑๕๙	ลำชี	จอมพระ	สุรินทร์	๑๑.๓๐	๑.๙๐	๑.๘๔	๑.๘๘	๑.๘๘	๑.๙๓	เพิ่มขึ้น
M.๙๕	ลำเสียวใหญ่	สุวรรณภูมิ	ร้อยเอ็ด	๓.๒๐	๒.๓๘	๒.๓๗	๒.๓๖	๒.๓๖	๒.๓๓	ลดลง
X.๖๔	คลองท่าแซะ	ท่าแซะ	ชุมพร	๑๗.๑๓	๘.๐๐	๘.๐๐	๘.๐๔	๘.๐๔	๘.๐๔	ทรงตัว
X.๑๔๙	คลองกลาย	นบพิตำ	นครศรีธรรมราช	๓๓.๙๖	๒๙.๒๖	๒๙.๒๔	๒๙.๒๐	๒๙.๑๙	๒๙.๑๘	ลดลง
X.๒๗๔	แม่น้ำโก-ลก	แว้ง	นราธิวาส	๒๒.๔๐	๑๙.๗๕	๑๙.๕๕	๑๙.๔๔	๑๙.๓๐	๒๑.๕๐	เพิ่มขึ้น
X.๓๗A	แม่น้ำตาปี	พระแสง	สุราษฎร์ธานี	๑๐.๗๖	๙.๐๕	๘.๗๐	๘.๒๙	๘.๐๖	๗.๗๙	ลดลง

\*\*\* ยังไม่ได้รับรายงาน

**๖. สถานการณ์น้ำในพื้นที่ลุ่มน้ำโขง ณ วันที่ ๓๐ ธันวาคม ๒๕๕๙ (ที่มา:MRC: Mekong River Commission )**

สถานี	ระดับตลิ่ง(เมตร)	ระดับน้ำ (เมตร)	ต่ำกว่าระดับตลิ่ง (เมตร)	แนวโน้ม
อ.เชียงแสน จ.เชียงราย	๑๒.๘๐	๓.๒๕	๙.๕๕	ทรงตัว
อ.เชียงคาน จ.เลย	๑๖.๐๐	๖.๓๐	๙.๗๐	ลดลง
อ.เมือง จ.หนองคาย	๑๒.๒๐	๓.๑๒	๙.๐๘	เพิ่มขึ้น
อ.เมือง จ.นครพนม	๑๒.๕๐	๒.๓๖	๑๐.๑๔	ทรงตัว
อ.เมือง จ.มุกดาหาร	๑๒.๐๐	๒.๕๓	๙.๔๗	เพิ่มขึ้น
อ.โขงเจียม จ.อุบลราชธานี	๑๔.๕๐	๒.๘๕	๑๑.๖๕	ลดลง

**๖. สถานการณ์เตือนภัย Early Warning ณ วันที่ ๓๑ ธันวาคม ๒๕๕๙ (ที่มา: สำนักวิจัย พัฒนาและอุทกวิทยา กรมทรัพยากรน้ำ)**

[เวลา ๐๘.๐๐ น. - ๑๕.๐๐ น. (วันนี้)]

การแจ้งเตือน	สถานี	การแจ้งเตือน
เตือนสีแดง (อพยพ)	-	-
เตือนสีเหลือง (เตือนภัย)	-	-
เตือนสีเขียว (เฝ้าระวัง)	-	-

\*ได้รับข้อมูลจากทาง Social Media โดยโปรแกรม Line ศูนย์อุทกภัย ทน.

**๗. สถานการณ์ธรณีพิบัติ ณ วันที่ ๓๑ ธันวาคม ๒๕๕๙ (ที่มา : กรมทรัพยากรธรณี)**

ไม่มีสถานการณ์ธรณีพิบัติภัย

**๘. เหตุการณ์วิกฤตน้ำปัจจุบัน ณ วันที่ ๓๑ ธันวาคม ๒๕๕๙ [เวลา ๐๘.๐๐ น. - ๑๕.๐๐ น. (วันนี้)]**

ไม่มีเหตุการณ์วิกฤตน้ำ

**๙. สถานการณ์อุทกภัย ณ วันที่ ๓๑ ธันวาคม ๒๕๕๙ (ที่มา : กรมป้องกันและบรรเทาสาธารณภัย)**

สถานการณ์อุทกภัย วาตภัย และน้ำป่าไหลหลาก ในพื้นที่ ๑๔ จังหวัดภาคใต้ และประจวบคีรีขันธ์

จังหวัดที่ได้รับผลกระทบ ๑๒ จังหวัด (ชุมพร สุราษฎร์ธานี นครศรีธรรมราช กระบี่ ตรัง พัทลุง สงขลา ยะลา ปัตตานี นราธิวาส ระนอง ประจวบคีรีขันธ์) ๑๐๔ อำเภอ ๖๘๙ ตำบล ๕,๐๔๘ หมู่บ้าน ๒๖๓,๗๑๐ ครัวเรือน ๗๘๙,๖๗๔ คน เสียชีวิต ๓๕ ราย (นครศรีธรรมราช ๑๒ ราย ปัตตานี ๕ ราย สุราษฎร์ธานี ๕ ราย สงขลา ๕ ราย พัทลุง ๖ ราย ประจวบคีรีขันธ์ ๑ ราย ตรัง ๑ ราย) บาดเจ็บสาหัส ๑ ราย (สงขลา)

ปัจจุบันยังคงได้รับผลกระทบจำนวน ๓ จังหวัด ๙ อำเภอ ๗๕ ตำบล ๖๐๗ หมู่บ้าน ได้แก่ จ.สุราษฎร์ธานี (อ.พุนพิน เมืองฯ) จ.นครศรีธรรมราช (อ.ปากพนัง หัวไทร เขียวใหญ่ เฉลิมพระเกียรติ ชะอวด) จ.พัทลุง (อ.เมืองฯ เขาชัยสน)

**๑๐. การคาดหมายลักษณะอากาศ ๗ วันข้างหน้า (ระหว่างวันที่ ๓๑ ธันวาคม ๒๕๕๙ - ๖ มกราคม ๒๕๖๐)**

ในช่วงวันที่ ๑- ๖ ม.ค. ๖๐ บริเวณประเทศไทยตอนบนมีอุณหภูมิสูงขึ้น ๒-๔ องศาเซลเซียสกับมีหมอกในตอนเช้า แต่ยังมีอากาศหนาวเย็นโดยทั่วไป โดยบริเวณภาคเหนือจะมีฝนตกหนักบางแห่ง ลมกระโชกแรง และลูกเห็บตกได้บางแห่ง

สำหรับภาคใต้ตอนล่างมีฝนเพิ่มขึ้นกับมีฝนตกหนักถึงหนักมากบางแห่ง ส่วนคลื่นลมบริเวณอ่าวไทยมีกำลังแรง โดยมีคลื่นสูง ๒-๔ เมตรในช่วงวันที่ ๓๑ ธ.ค. ๕๙ - ๔ ม.ค. ๖๐

จึงเรียนมาเพื่อโปรดทราบ

นายวรศาสน์ อภัยพงษ์  
อธิบดีกรมทรัพยากรน้ำ