

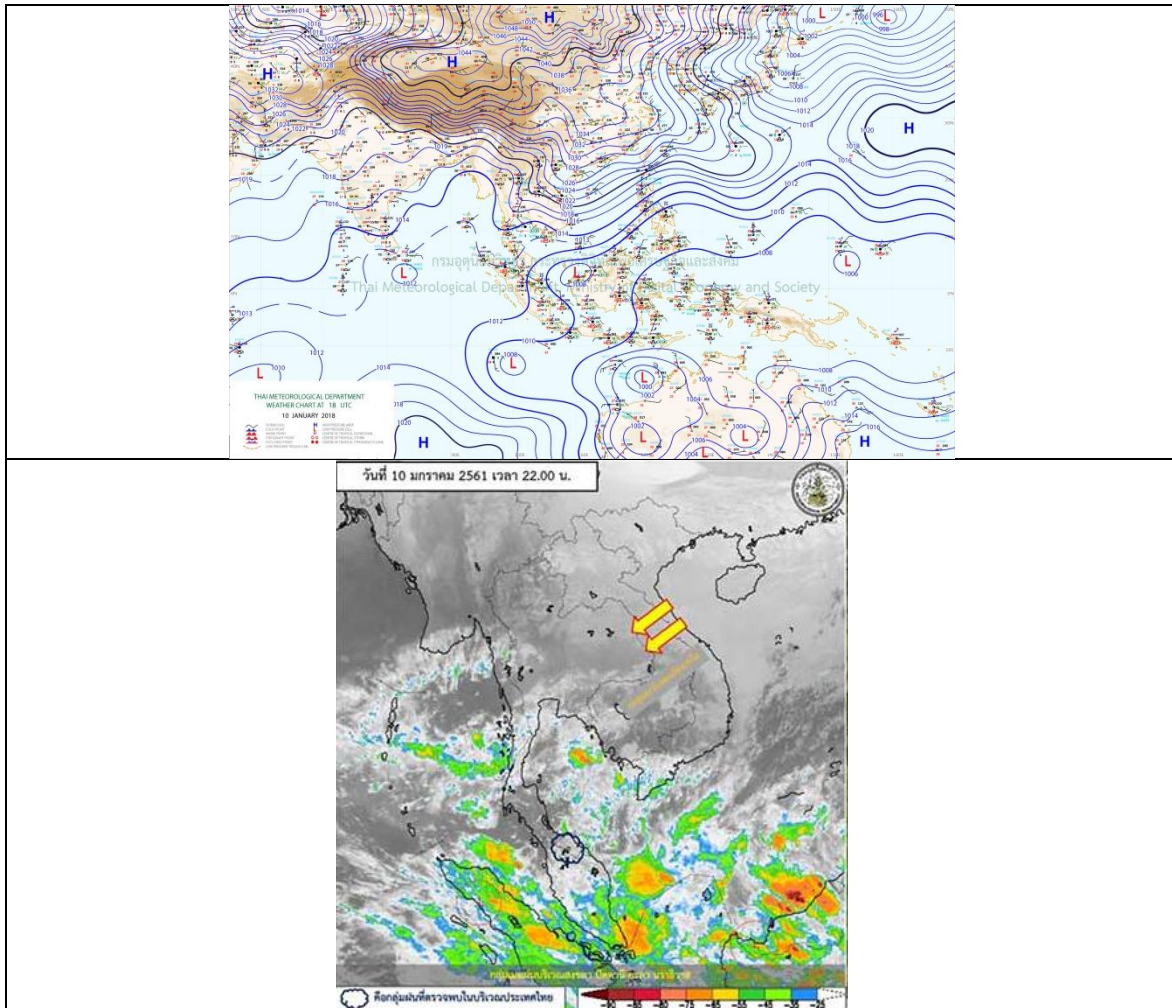
รายงานสถานการณ์น้ำและคาดการณ์น้ำในพื้นที่ ลุ่มน้ำโขง-ซี-มูล วันที่ 11 มกราคม 2561

1. พยากรณ์อากาศ

ตารางที่ 1 พยากรณ์อากาศ วันที่ 11 มกราคม 2561

ภาคตะวันออกเฉียงเหนือ	<p>ในช่วงวันที่ 11 - 13 ม.ค. 61 อากาศเย็นถึงหนาว อุณหภูมิจะลดลง 4-6 องศาเซลเซียสกับมีลมแรงอุณหภูมิต่ำสุด 13-17 องศาเซลเซียส อุณหภูมิสูงสุด 23-28 องศาเซลเซียสบริเวณยอดภูมีอากาศหนาวถึงหนาวจัด อุณหภูมิต่ำสุด 5-10 องศาเซลเซียส ลมตะวันออกเฉียงเหนือ ความเร็ว 15-35 กม./ชม.</p> <p>ในช่วงวันที่ 14 - 15 ม.ค. 61 อุณหภูมิจะสูงขึ้นอุณหภูมิสูงขึ้น 3-5 องศาเซลเซียส แต่ยังคงมีอากาศเย็นถึงหนาวกับมีหมอกในตอนเช้า อุณหภูมิต่ำสุด 20-23 องศาเซลเซียส อุณหภูมิสูงสุด 30-34 องศาเซลเซียส บริเวณยอดภูมีอากาศหนาว อุณหภูมิต่ำสุด 10-16 องศาเซลเซียส ลมตะวันออกเฉียงใต้ ความเร็ว 10-30 กม./</p>
-----------------------	---------------------------------------------------------------------------------------------------------------------------------------------------------------------------------------------------------------------------------------------------------------------------------------------------------------------------------------------------------------------------------------------------------------------------------------------------------------------------------------------------------------------------------------------------------------------------------------

ที่มา : https://www.tmd.go.th/daily_forecast.php



รูปที่ 1 พยากรณ์อากาศ วันที่ 11 ม.ค. 2561



2. สรุประดับน้ำรายวัน

ตารางที่ 2 สรุปสถานการณ์น้ำของพื้นที่ลุ่มน้ำโขง ซี มูล ประจำวันที่ 11-ม.ค.-61

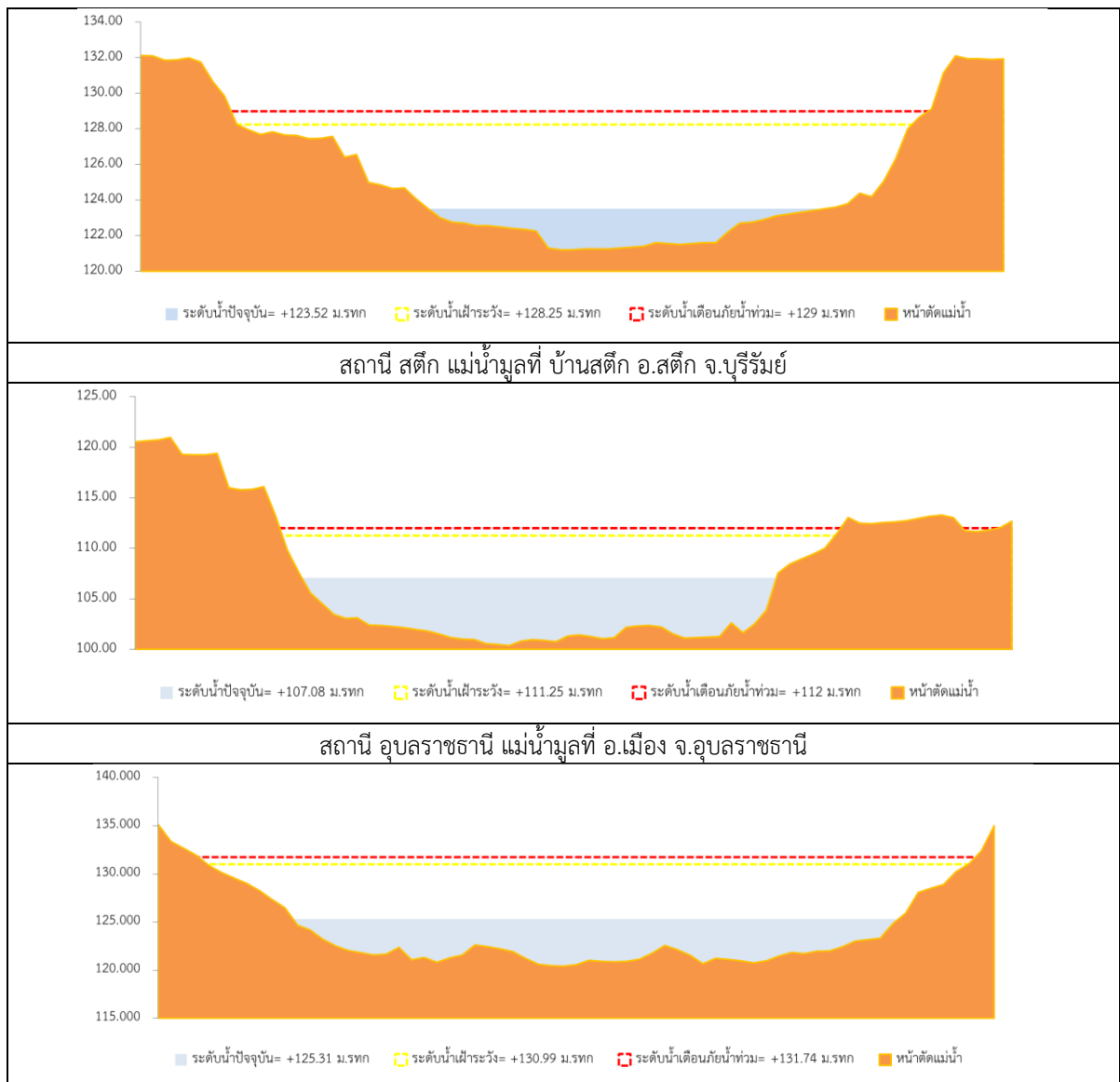
หมายเหตุ: แนวโน้มพิจารณาจากระดับน้ำวันนี้และระดับน้ำคาดการณ์ล่วงหน้า 3 วัน

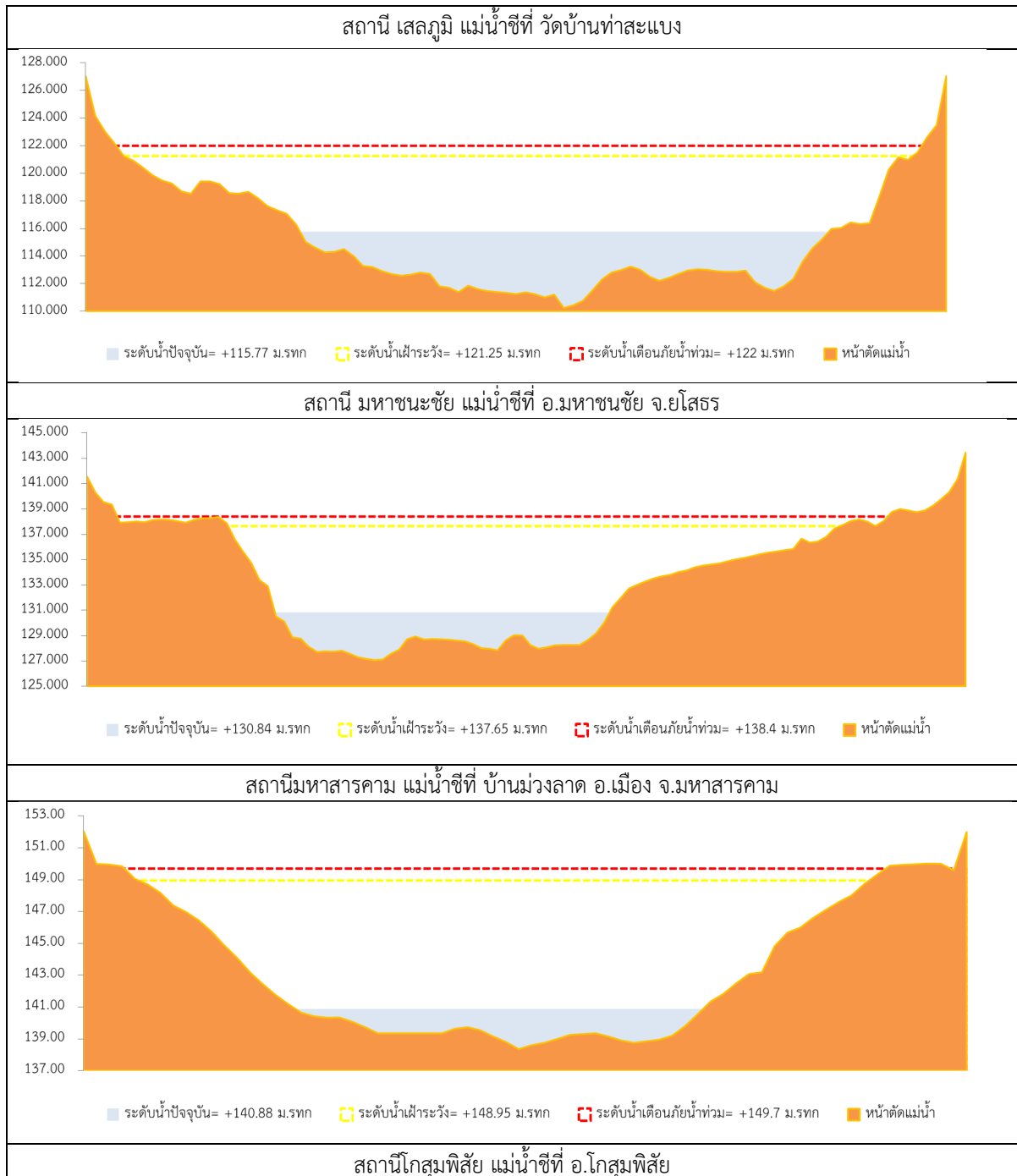
ลำดับที่	ลำน้ำ	ที่ตั้ง	ระดับน้ำเดือนกุมภาพันธ์ (ม.รทก.)		ระดับน้ำตรวจวัด (ม.รทก.)								ระดับน้ำคาดการณ์ (ม.รทก.)				แนวโน้ม
			ค่า HI	ค่า HHI	5-ม.ค.-61	6-ม.ค.-61	7-ม.ค.-61	8-ม.ค.-61	9-ม.ค.-61	10-ม.ค.-61	11-ม.ค.-61	12-ม.ค.-61	13-ม.ค.-61	14-ม.ค.-61			
1	น้ำชี	บ้านม่วงลาด อ.เมือง จ.มหาสารคาม โกลีตาณี	137.65	138.40	131.58	131.33	130.78	130.69	131.11	131.35	130.84	130.33	129.82	129.31	ลดลง		
2	น้ำชี	กบ.มท.หนองชัย โกลีตาณี E.20A	121.25	122.00	116.60	116.44	116.29	116.17	116.03	115.90	115.77	115.64	115.51	115.38	ลดลง		
3	น้ำชี	วัดบ้านท่าสะพาน โกลีตาณี E.18	130.99	131.74	125.33	125.25	125.03	124.89	124.82	125.09	125.31	125.53	125.75	125.97	เพิ่มขึ้น		
4	น้ำชี	อ.โกสุมพิสัย โกลีตาณี E.91	148.95	149.70	141.55	140.61	141.13	141.55	141.40	140.90	140.88	140.86	140.84	140.82	ลดลง		
5	น้ำมูล	บ้านสตึก อ.สตึก จ.บุรีรัมย์ โกลีตาณี M.6A	128.25	129.00	123.54	123.54	123.56	123.58	123.56	123.54	123.52	123.50	123.48	123.46	ลดลง		
6	น้ำมูล	อ.เมือง จ.อุบลราชธานี โกลีตาณี M.7	111.25	112.00	107.00	107.00	107.00	106.97	106.95	107.00	107.08	107.16	107.24	107.32	เพิ่มขึ้น		

หมายเหตุ: HI ระดับน้ำสูงอยู่ในเกณฑ์เฝ้าระวัง

- HHI ระดับน้ำสูงอยู่ในเกณฑ์วิกฤติ

2.1 ระดับน้ำในลำน้ำ

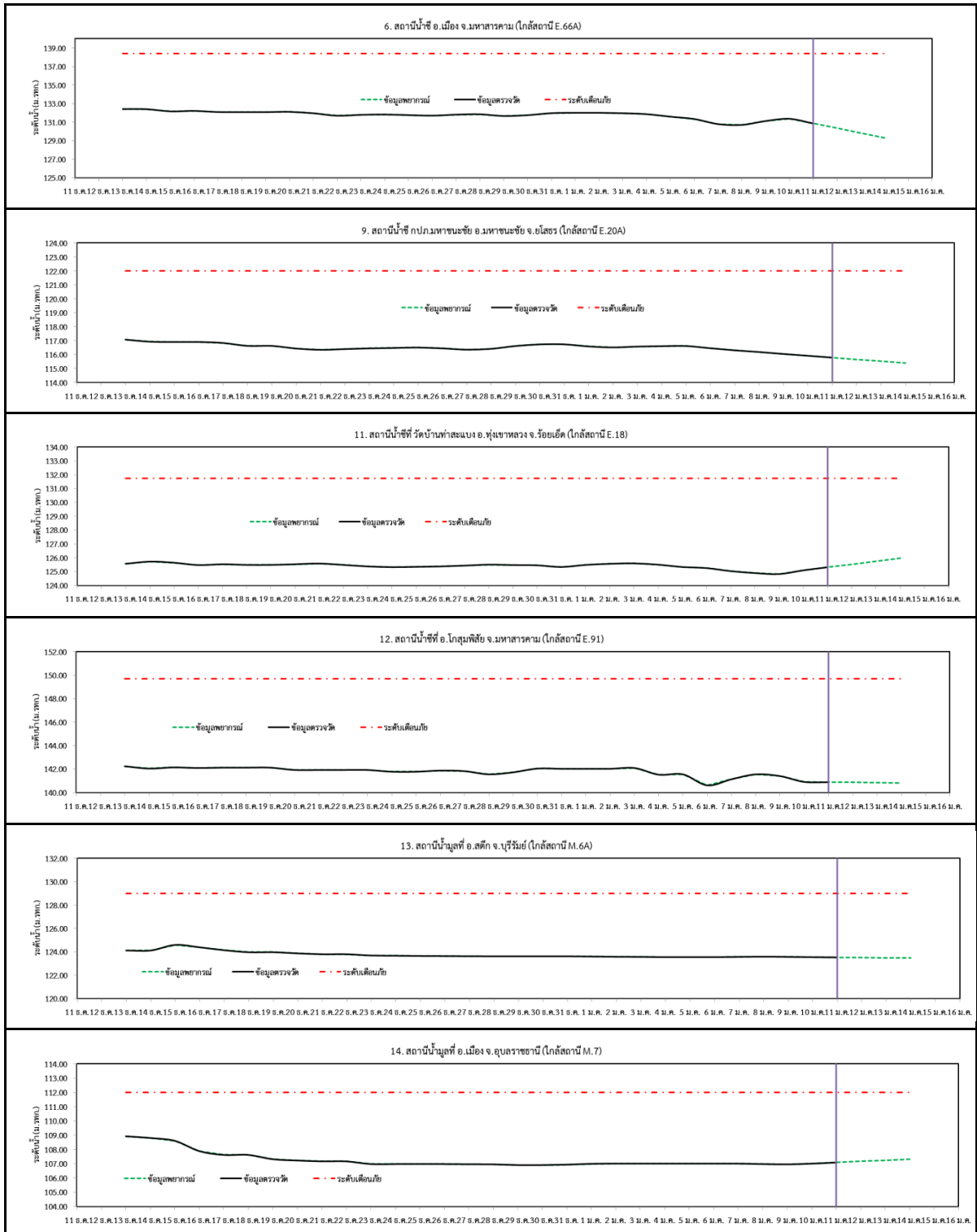




รูปที่ 2 กราฟระดับน้ำในลำน้ำ (ต่อ)



3. ผลการวิเคราะห์สถานการณ์น้ำ



รูปที่ 3 กราฟระดับน้ำย้อนหลัง 30 วัน และค่าพยากรณ์



4. สรุปสถานการณ์ ระดับน้ำอยู่ในเกณฑ์ปกติ