



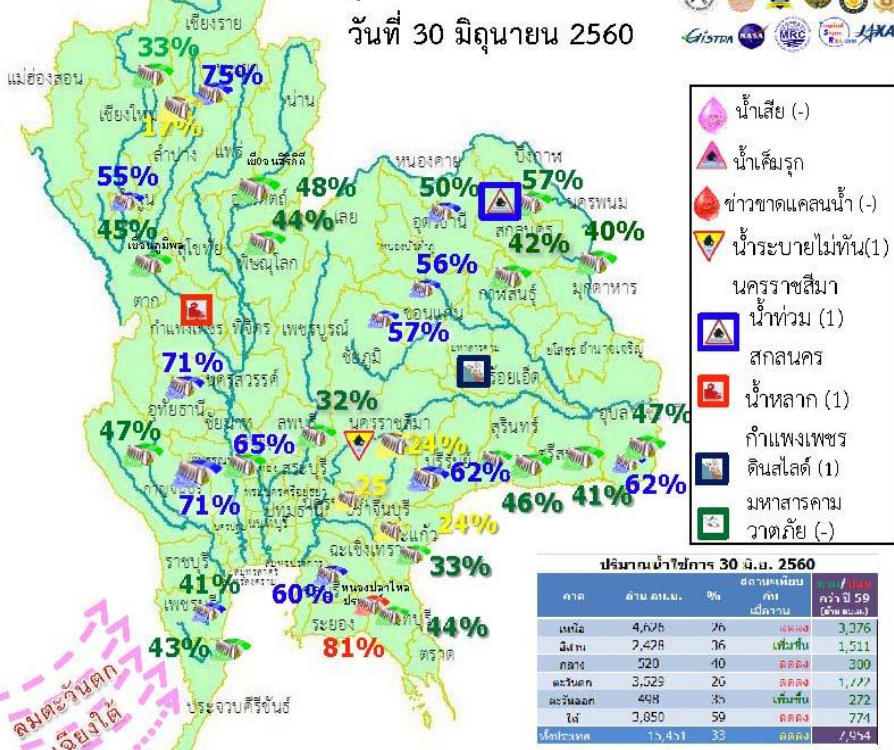
สรุปสถานการณ์น้ำ

30 มิถุนายน 2560

สำนักงานเลขาธิการ
คณะกรรมการทรัพยากรน้ำแห่งชาติ

สรุปสถานการณ์น้ำ

วันที่ 30 มิถุนายน 2560



น้ำเสีย (-)

น้ำเค็มรุก

ขาดแคลนน้ำ (-)

น้ำระบายไม่ทัน(1)

นครราชสีมา

น้ำท่วม (1)

สกลนคร

น้ำหลาก (1)

กำแพงเพชร

ดินสไลด์ (1)

มหาสารคาม

วาดภัย (-)

ปริมาณน้ำใช้การ 30 มิ.ย. 2560

ภาค	ล้าน ลบ.ม.	%	สถานะเทียบกับปีเดียวกัน	ค่าเฉลี่ย 59 ปี (ล้านลบ.ม.)
เหนือ	4,678	26	ลดลง	3,376
อีสาน	2,428	16	เพิ่มขึ้น	1,511
กลาง	520	40	ลดลง	309
ตะวันออก	3,529	26	ลดลง	1,122
ตะวันออก	498	35	เพิ่มขึ้น	272
ใต้	3,850	59	ลดลง	774
ทั้งหมด	15,493	33	ลดลง	7,934

ปริมาณฝนสะสมตั้งแต่ต้นปีถึงปัจจุบันรวม 775.1 มม.
 มากกว่าค่าปกติ 249.2 มม. 47%

อ่างเก็บน้ำขนาดใหญ่ มากกว่า ปีที่แล้ว 11%
 มีปริมาณน้ำกักเก็บ 38,978 ล้าน ลบ.ม. (55%)

อ่างเก็บน้ำขนาดกลาง มากกว่า ปีที่แล้ว 31%
 มีปริมาณน้ำกักเก็บรวม 2,932 ล้าน ลบ.ม. (66%)

น้ำในเขื่อน

- 81% ขึ้นไป เกณฑ์น้ำดีมาก 1 แห่ง
- 51 - 80% เกณฑ์น้ำดี 13 แห่ง
- 31 - 50% เกณฑ์น้ำพอใช้ 16 แห่ง
- ≤ 30% เกณฑ์น้ำน้อย 4 แห่ง

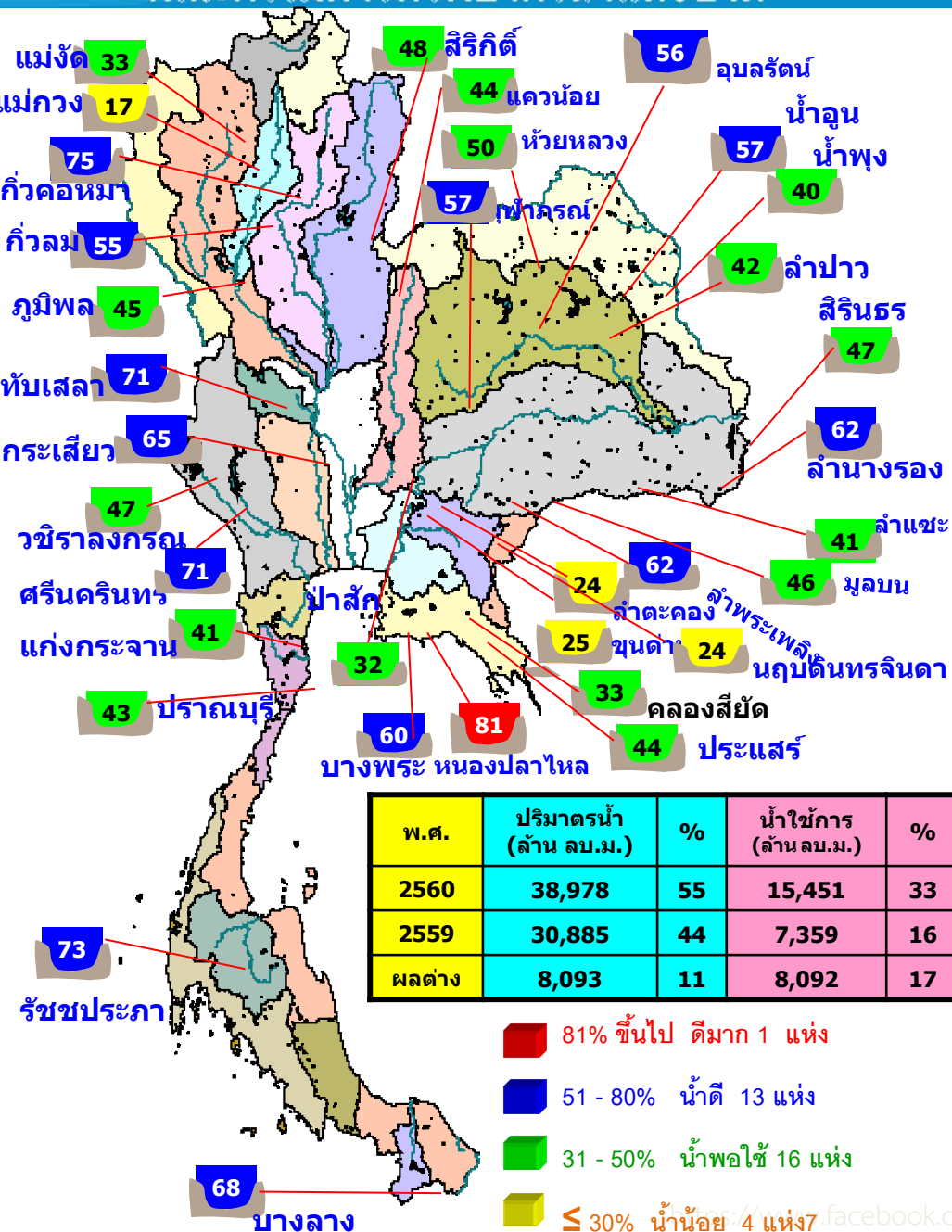
- ปริมาณฝนสะสมตั้งแต่ต้นปี 2560 ถึงวันที่ 25 มิถุนายน 60 รวม 775.1 มม. มากกว่าค่าเฉลี่ย 249.2 มม. (47%)
- อ่างเก็บน้ำขนาดใหญ่มีปริมาณน้ำเก็บกักรวม 38,978 ล้าน ลบ.ม. (55%) มากกว่าปีที่แล้ว 11% (8,093 ล้าน ลบ.ม.)
- อ่างเก็บน้ำขนาดกลาง มีปริมาณน้ำเก็บกักรวม 2,932 ล้าน ลบ.ม. (66%) มากกว่าปีที่แล้ว 31% (1,356 ล้าน ลบ.ม.)
- พื้นที่ที่ต้องให้ความสนใจเรื่องน้ำ
 - พื้นที่น้ำท่วม 1 จังหวัด สกลนคร
 - พื้นที่ระบายไม่ทัน 1 จังหวัด นครราชสีมา
 - พื้นที่น้ำหลาก 1 จังหวัด กำแพงเพชร
 - ขาดแคลนน้ำ
 - ขาดแคลนน้ำอุปโภค-บริโภค - จังหวัด
 - ขาดแคลนน้ำเกษตร - จังหวัด
 - น้ำเค็มรุก - จังหวัด
 - คุณภาพน้ำ
 - น้ำเสียเนื่องจากสิ่งปฏิกูล - จังหวัด
 - น้ำเสียเนื่องจากน้ำท่วมขัง - จังหวัด

สถานการณ์การเก็บกักน้ำในเขื่อนขนาดใหญ่ มีปริมาณน้ำสูงกว่าเกณฑ์กักเก็บน้ำสูงสุด 9 เขื่อน

เขื่อนกiewคอกหมา	ลำปาง	75%
เขื่อนสิรินธร	อุบลราชธานี	47%
เขื่อนอุบลรัตน์	ขอนแก่น	56%
เขื่อนน้ำพุง	สกลนคร	40%
เขื่อนลำพระเพลิง	นครราชสีมา	62%
เขื่อนป่าสักชลสิทธิ์	ลพบุรี สระบุรี	32%
เขื่อนทับเสลา	อุทัยธานี	71%
เขื่อนกระเสียว	สุพรรณบุรี	65%
เขื่อนหนองปลาไหล	ระยอง	81%

มีปริมาณน้ำต่ำกว่าเกณฑ์กักเก็บน้ำต่ำสุด 1 เขื่อน

แม่กวางอุดมธารา	เชียงใหม่	17%
-----------------	-----------	-----

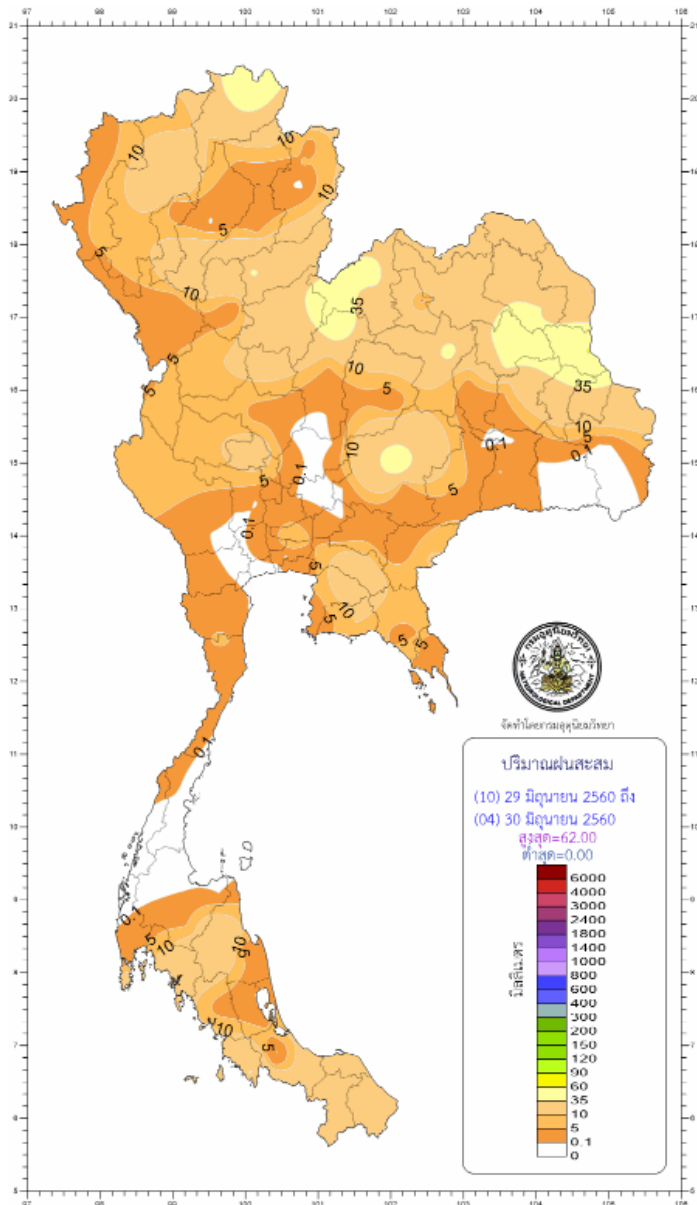


สภาพน้ำและการระบายน้ำ กฟผ

เขื่อน	รายงาน ณ วันที่ 30 มิถุนายน 2560					
	A	B	C	D	E	G
	ปริมาณน้ำไหลเข้าอ่าง (ล้าน ลบ.ม.)	แผนระบายน้ำ (ล้าน ลบ.ม.)	ระบายทำผ่านเครื่องรวมสิตร้าการสูญเสีย (ล้าน ลบ.ม.)	ปริมาณน้ำที่ สามารถใช้งานได้ (ล้าน ลบ.ม.)	ปริมาณน้ำที่ สามารถใช้งานได้คิดเป็น %	ใช้จนถึง (วัน) D/C
1 เขื่อนภูมิพล	1.08	10.00	11.00	2216.83	22.94	202 17 มค. 2561
2 เขื่อนสิริกิติ์	4.22	14.00	15.09	1735.50	26.06	115 22 ตค. 2560
3 เขื่อนศรีนครินทร์	4.16	8.00	4.63	2392.00	31.98	517 28 พย. 2561
4 เขื่อนวชิราลงกรณ	11.03	8.00	9.00	1139.78	19.49	127 3 พย. 2560
5 เขื่อนรัชชประภา	10.49	18.00	21.08	2742.29	63.96	130 6 พย. 2560
6 เขื่อนบางลาง	3.57	5.00	10.22	712.68	60.50	70 7 กย. 2560
7 เขื่อนอุบลรัตน์	14.44	13.00	11.80	781.45	42.25	66 3 กย. 2560
8 เขื่อนน้ำพุง	0.93	0.30	0.33	57.57	36.71	174 20 ตค. 2560
9 เขื่อนสิรินธร	2.92	8.00	4.98	91.70	8.08	18 17 กค. 2560
10 เขื่อนจฟภกรณ	0.96	0.30	0.33	57.44	45.39	174 20 ตค. 2560
11 เขื่อนป่าสักชลสิทธิ์	0.07	3.03	3.03	307.31	32.11	101 8 ตค. 2560
12 เขื่อนแควน้อยบำรุงแดน	3.74	3.82	2.77	369.92	41.29	97 4 ตค 2560
รวม	57.61	91.45	94.26	12,604		

แหล่งข้อมูล : การไฟฟ้าฝ่ายผลิตแห่งประเทศไทย

ปริมาณฝน 24 ชั่วโมง ที่ผ่านมา



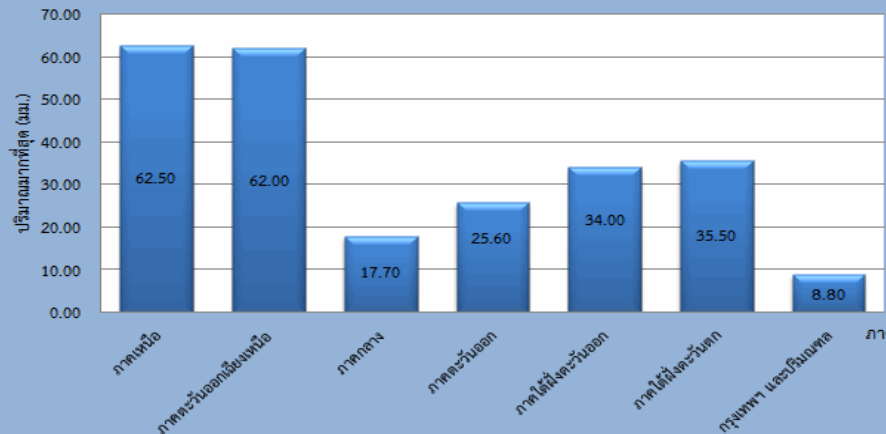
สรุปปริมาณฝนในรอบ 24 ชั่วโมง

(เวลา 07.00 น. วันที่ 29 มิถุนายน 2560 ถึงเวลา 07.00 น. วันที่ 30 มิถุนายน 2560)

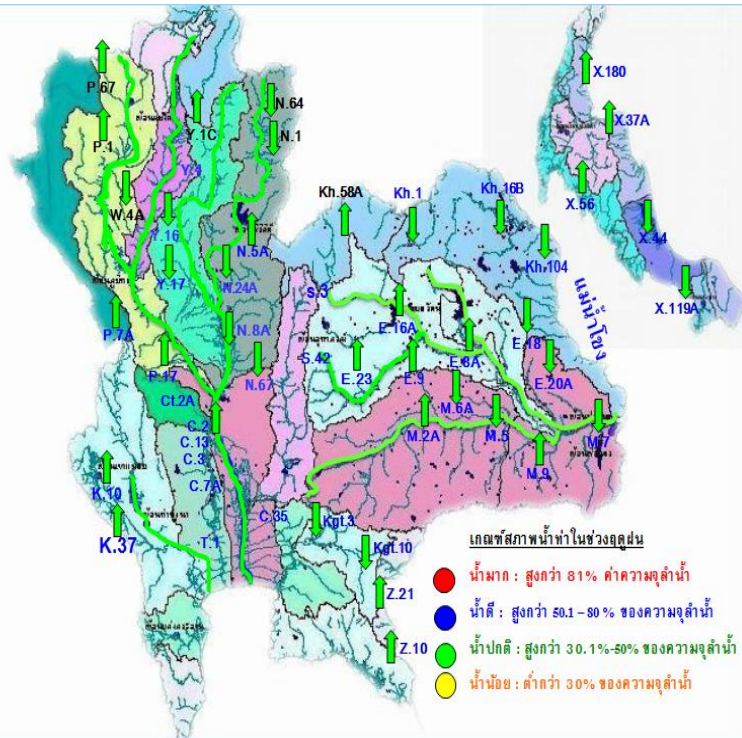
ข้อมูลจาก : <https://www.tmd.go.th/climate/climate.php?FileID=1> เวลา 08.00 น.

ภาค	ปริมาณมากที่สุด (มม.)	
ภาคเหนือ	62.50	ที่ จ.เชียงราย
ภาคตะวันออกเฉียงเหนือ	62.00	ที่ จ.มุกดาหาร
ภาคกลาง	17.70	ที่ จ.ชัยนาท
ภาคตะวันออก	25.60	ที่ จ.จันทบุรี
ภาคใต้ฝั่งตะวันออก	34.00	ที่ อ.ฉวาง จ.นครศรีธรรมราช
ภาคใต้ฝั่งตะวันตก	35.50	ที่ จ.สตูล
กรุงเทพฯ และปริมณฑล	8.80	ที่ เขตดอนเมือง กรุงเทพมหานคร

ปริมาณฝน 07.00 น. วันที่ 29 มิ.ย. 60 - 07.00 วันที่ 30 มิ.ย. 60



น้ำในลำน้ำและความเค็มในแม่น้ำเจ้าพระยา



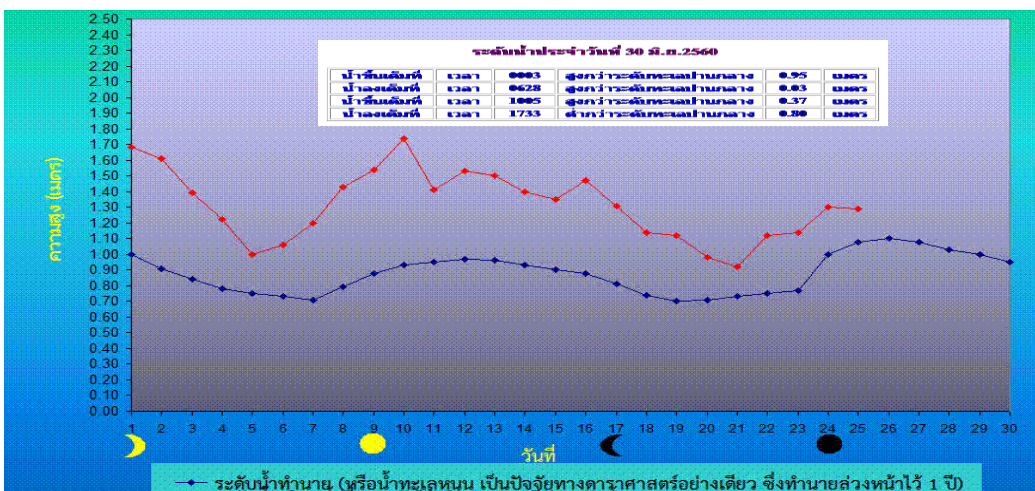
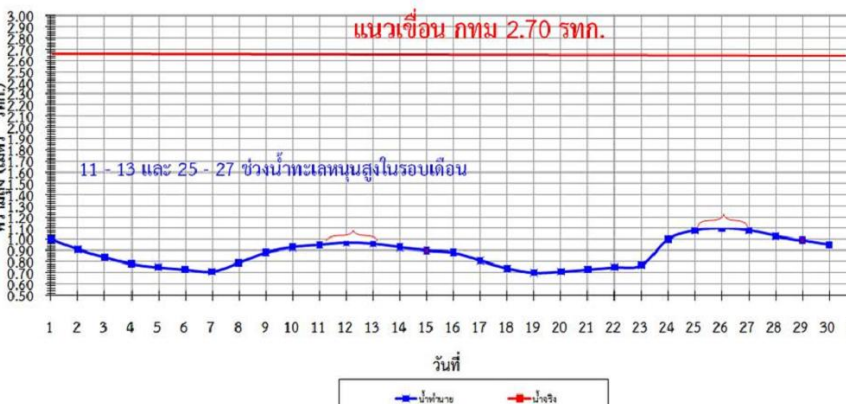
โครงการระบบเฝ้าระวังคุณภาพน้ำแบบ Real Time

การประสานตรวจ

สถานี	ระยะทาง	วันที่	เวลา	กรด-ด่าง pH	ความเค็ม Salinity (g/l)	ความขุ่น Turbidity (NTU)	ความนำไฟฟ้า Conductivity (µS/cm)	สารละลาย TDS (mg/l)	คลอโรฟิลล์ Chlorophyll (µg/l)	ออกซิเจนในน้ำ DO (mg/l)	
แม่น้ำเจ้าพระยา											
วัดบ้านแป้ง	130	30/06/2560	08:50	7.15	0.13	▲ 118.20	▲ 325	▲ 187	▲ 5.03	▼ 3.29	
วัดโพธิ์แดงเหนือ	111	30/06/2560	08:50	▼ 6.90	0.11	▼ 95.90	▼ 276	▼ 160	▼ 6.40	▼ 3.28	
วัดโสม	102	30/06/2560	08:50	▼ 6.95	0.13	▼ 100.60	▼ 305	▼ 180	▼ 4.80	▼ 3.48	
ศาล	96	30/06/2560	08:50	7.16	0.12	▼ 93.20	▼ 288	▼ 170	▲ 5.70	▲ 2.93	
วัดมะขาม	91	30/06/2560	08:50	7.21	0.13	▼ -	▼ 310	▼ 180	▼ 8.80	▲ -	
วัดโหรมาเหนือ	64	30/06/2560	08:50	7.09	0.12	▼ 93.94	▼ 295	▼ 170	▲ 3.40	▲ 1.30	
รพ. ศิริราช	50	30/06/2560	08:50	-	-	-	-	-	-	-	
คลองลาดโพธิ์	35	30/06/2560	08:50	-	0.17	-	▼ 407	▼ 240	-	-	
การทำเรือ	27	30/06/2560	08:50	-	0.16	-	▼ 381	▼ -	-	-	
โรงไฟฟ้าพระนครใต้	12	30/06/2560	08:50	-	▲ 0.50	-	▲ 1141	▲ 665	-	-	
คลองประปาฝั่งตะวันออก											
โรงงานผลิตน้ำบางเขน		30/06/2560	08:50	7.07	0.12	▲ 102.90	▲ 296	▲ 170	▼ 7.10	▼ 3.84	
คลองประปาฝั่งตะวันตก รับน้ำจากเขื่อนแมกหลวง จ.กาญจนบุรี											
เขื่อนแมกหลวง		30/06/2560	08:50	▲ 7.88	0.10	▼ 1.30	▼ 242	▼ 140	-	▲ 5.91	
ท่าม่วง		30/06/2560	08:50	▼ 7.30	0.10	▲ 13.70	▼ 243	▼ 142	-	▲ 4.91	
คลองประปา กม.54		30/06/2560	08:50	8.07	0.11	▲ 7.10	▼ 257	▼ 150	-	▲ 8.56	
บางเลน กม.35		30/06/2560	08:50	8.03	0.10	▼ 24.40	▼ 242	▼ 140	-	▼ 7.27	
คลองประปา กม.14		30/06/2560	08:50	▼ 7.87	0.11	▼ 5.60	▼ 255	▼ 150	-	▼ 6.24	

ข้อมูลจากเครื่องวัดคุณภาพน้ำ เป็นข้อมูลเพื่อใช้ในการเฝ้าระวังคุณภาพน้ำดื่มสำหรับการผลิตน้ำประปาของกรมประปาครหลวง
 เกณฑ์ศาล : ความเค็ม < 0.25 g/l, ความนำไฟฟ้า < 500 µS/cm, ออกซิเจนในน้ำ > 2 mg/l, กรด-ด่าง ระหว่าง 5-9
 เกณฑ์สะพานพระนั่งเกล้า และ รพ.ศิริราช : ความเค็ม < 1.80 g/l (อ้างอิงฝ่ายคุณภาพน้ำ)
 เกณฑ์สำรับกรมเกษตร : ความเค็ม < 2 g/l, ความนำไฟฟ้า < 4,000 µS/cm

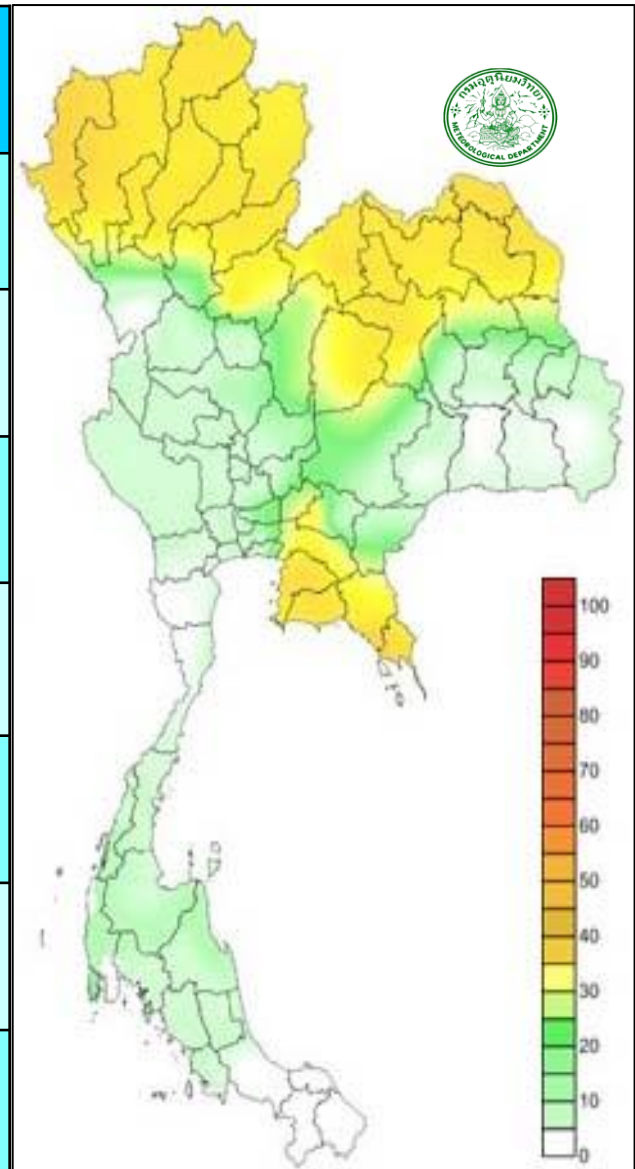
เปรียบเทียบระดับน้ำขึ้นสูงสุดรายวัน ประจำเดือน มิถุนายน พ.ศ.2560
 บริเวณกองบัญชาการกองทัพเรือ



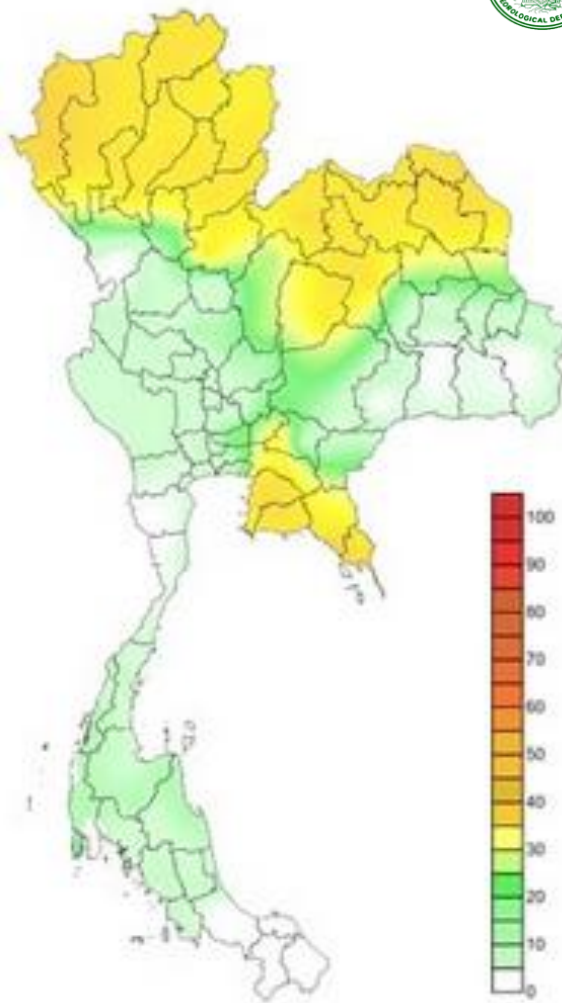
คาดการณ์ ฝนและอากาศ 24 ชั่วโมงข้างหน้า

วันที่ 30 มิ.ย. 60 ประเทศไทยยังคงมีฝนฟ้าคะนองต่อเนื่องและมีฝนตกหนักบางแห่งบริเวณภาคเหนือและภาคตะวันออกเฉียงเหนือตอนบน (แม่ฮ่องสอน เชียงใหม่ ลำพูน ลำปาง เชียงราย พะเยา แพร่ น่าน สุโขทัย อุตรดิตถ์ พิษณุโลก และเพชรบูรณ์ เลย หนองคาย บึงกาฬ หนองบัวลำภู อุตรธานี สกลนคร นครพนม ชัยภูมิ และขอนแก่น ฉะเชิงเทรา ชลบุรี ระยอง จันทบุรี และตราด) ประชาชนบริเวณดังกล่าวควรระวังอันตรายจากฝนที่ตกหนักและฝนที่ตกสะสม ทะเลอันดามันตอนบนมีคลื่นสูงประมาณ 2 เมตร ชาวเรือบริเวณทะเลอันดามันตอนบนควรเดินเรือด้วยความระมัดระวัง

ภาค	% ฝน	เทียบกับเมื่อวาน
ภาคเหนือ	60	เท่ากับเมื่อวาน
ภาคตว. เชียงเหนือ	60	เท่ากับเมื่อวาน
ภาคกลาง	40	เท่ากับเมื่อวาน
ภาคตะวันออกเฉียง	40	เท่ากับเมื่อวาน
ภาคใต้ฝั่งตะวันออก	30	น้อยกว่าเมื่อวาน
ภาคใต้ฝั่งตะวันตก	40	น้อยกว่าเมื่อวาน
กทม.และปริมณฑล	60	เท่ากับเมื่อวาน



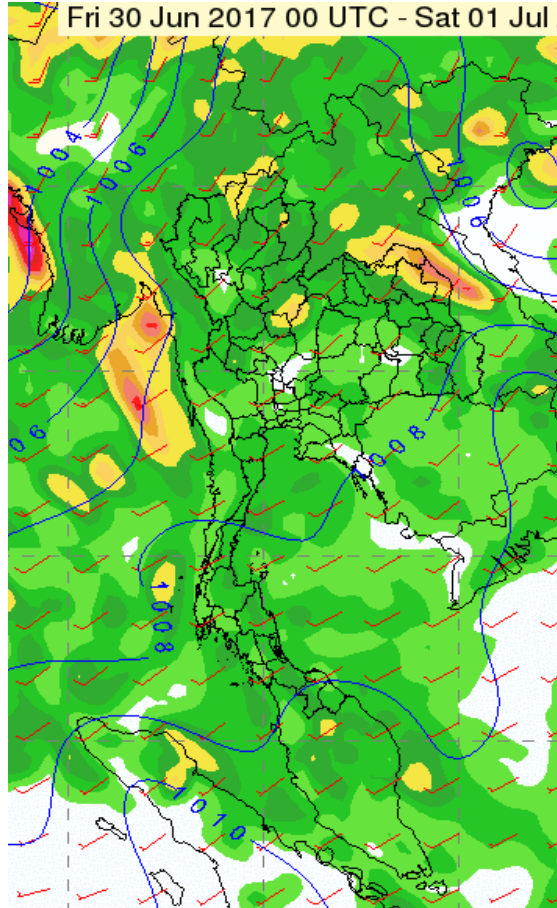
คาดการณ์อุณหภูมิอากาศและฝน



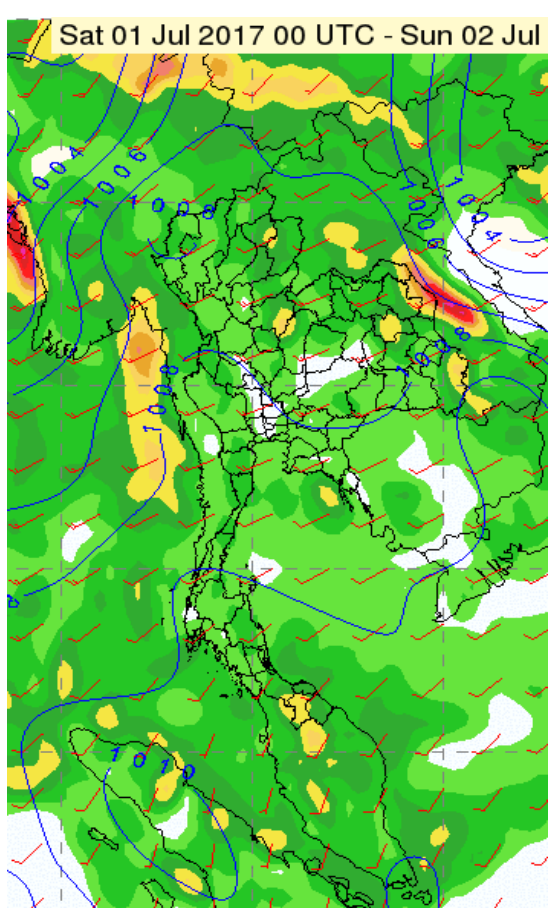
ภาค	ลักษณะอากาศ พื้นที่จังหวัด	% ฝน	เทียบกับเมื่อวาน
ภาคเหนือ	มีฝนฟ้าคะนอง และมีฝนตกหนักบางแห่ง บริเวณจังหวัด เชียงใหม่ ลำพูน ลำปาง เชียงราย พะเยา แพร่ น่าน สุโขทัย อุตรดิตถ์ และพิษณุโลก อุณหภูมิ 23-35 องศาC	60	เท่ากับเมื่อวาน
ภาคตะวันออกเฉียงเหนือ	มีฝนฟ้าคะนอง และมีฝนตกหนักบางแห่ง บริเวณจังหวัด เลย หนองคาย บึงกาฬ หนองบัวลำภู ชัยภูมิ และขอนแก่น อุณหภูมิ 23-34 องศาC	60	เท่ากับเมื่อวาน
ภาคกลาง	มีฝนฟ้าคะนอง บริเวณจังหวัดกาญจนบุรี สุพรรณบุรี อุทัยธานี ชัยนาท นครสวรรค์ ลพบุรี และสระบุรี อุณหภูมิ 24-35 องศาC	40	เท่ากับเมื่อวาน
ภาคตะวันออก	มีฝนฟ้าคะนอง บริเวณจังหวัดชลบุรี ระยอง จันทบุรี และตราด 24-34 องศาC ทะเลมีคลื่นสูงประมาณ 1-2 ม.	40	น้อยกว่าเมื่อวาน
ภาคใต้ฝั่งตะวันออก	มีฝนฟ้าคะนองส่วนมากบริเวณจังหวัดเพชรบุรี ประจวบคีรีขันธ์ ชุมพร สุราษฎร์ธานี และนครศรีธรรมราช อุณหภูมิ 24-35 องศาC ทะเลมีคลื่นสูงประมาณ 1 เมตร	30	น้อยกว่าเมื่อวาน
ภาคใต้ฝั่งตะวันตก	มีฝนฟ้าคะนอง บริเวณจังหวัดระนอง พังงา และภูเก็ต อุณหภูมิ 21-34 องศาC ทะเลมีคลื่นสูงประมาณ 1-2 ม.	40	น้อยกว่าเมื่อวาน
กทม.และปริมณฑล	มีฝนฟ้าคะนอง อุณหภูมิ 24-35 องศาC	60	เท่ากับเมื่อวาน

คาดการณ์ฝนสะสม 24 ชม.(มิลลิเมตร)

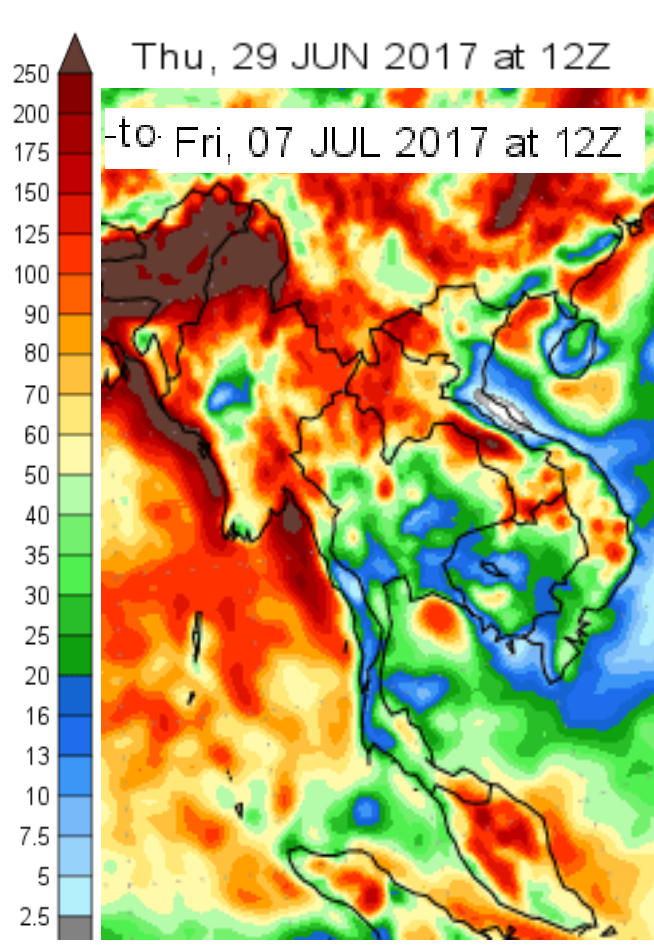
คาดการณ์ ฝนและอากาศ 3 วันข้างหน้า



Precipitation 24 Hr.(mm.) >> Initial Time



Precipitation 24 Hr.(mm.) >> Initial Time



วันที่ 30 มิ.ย. 60 ประเทศไทยยังคงมีฝนฟ้าคะนองต่อเนื่องและมีฝนตกหนักบางแห่งบริเวณภาคเหนือและภาคตะวันออกเฉียงเหนือตอนบนประชาชนบริเวณดังกล่าวควรระวังอันตรายจากฝนที่ตกหนักและฝนที่ตกสะสม ทะเลอันดามันตอนบนมีคลื่นสูงประมาณ 2 เมตร ชาวเรือบริเวณทะเลอันดามันตอนบนควรเดินเรือด้วยความระมัดระวัง

วันที่ 1 – 5 ก.ค. 60 ประเทศไทยจะมีฝนลดลง แต่ภาคเหนือตอนบนและภาคตะวันออกเฉียงเหนือตอนบนจะยังคงมีฝนตกหนักบางพื้นที่ คลื่นลมบริเวณทะเลอันดามันจะมีกำลังอ่อนลง

พื้นที่ประสบอุทกภัย น้ำป่าไหลหลาก ดินโคลนถล่ม น้ำท่วมขังรอการระบาย ปี 2557 – 2560 ข้อมูลวันที่ 29 มิถุนายน 2557-2560

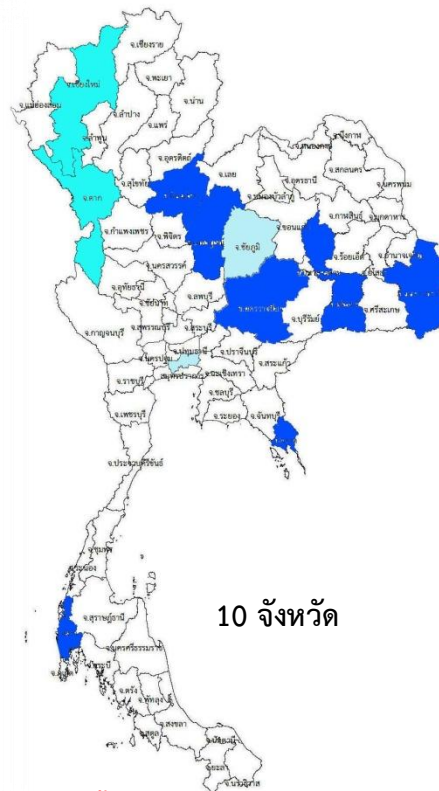
ปี 2557



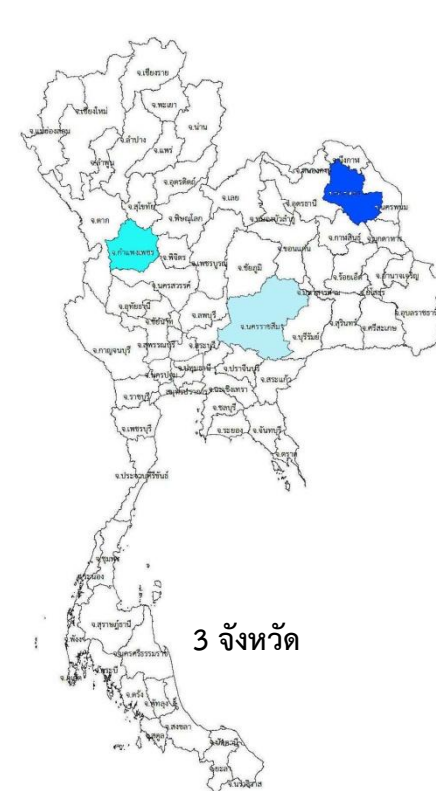
ปี 2558



ปี 2559



ปี 2560



- น้ำท่วม 7 จังหวัด
นครราชสีมา มหาสารคาม
อุบลราชธานี สุรินทร์ พิษณุโลก
ตราด พังงา
- น้ำหลาก 3 จังหวัด
เชียงใหม่ เพชรบูรณ์ ตาก
- น้ำรอการระบาย 2 จังหวัด
กทม. ชัยภูมิ
- น้ำท่วม 1 จังหวัด
สกลนคร
- น้ำหลาก 1 จังหวัด
กำแพงเพชร
- น้ำรอการระบาย 1 จังหวัด
นครราชสีมา

ที่มาข้อมูล : กรมป้องกันและบรรเทาสาธารณภัย (ปภ.)
: สื่อสังคมออนไลน์