

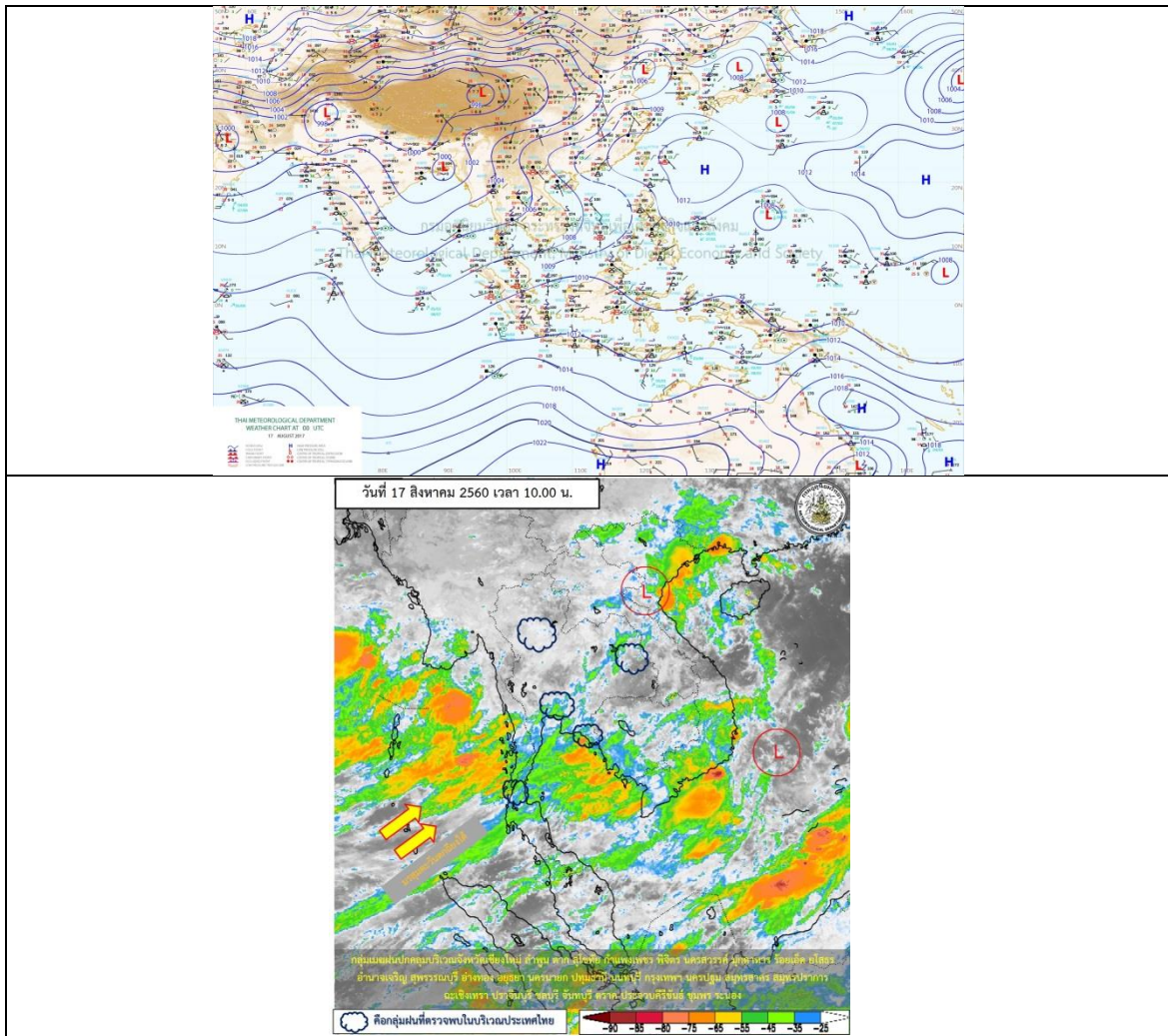
รายงานสถานการณ์น้ำและคาดการณ์น้ำในพื้นที่ ลุ่มน้ำโขง-ซี-มูล วันที่ 17 สิงหาคม 2560

1. พยากรณ์อากาศ

ตารางที่ 1 พยากรณ์อากาศ วันที่ 17 ส.ค. 2560

ภาคตะวันออกเฉียงเหนือ	มีฝนฟ้าคะนอง ร้อยละ 80 ของพื้นที่ และมีฝนตกหนักบางแห่ง
	บริเวณจังหวัดแม่ฮ่องสอน เชียงใหม่ เชียงราย ลำพูน ลำปาง
	พะเยา แพร่ น่าน เพชรบูรณ์ พิจิตร กำแพงเพชร และตาก
	อุณหภูมิต่ำสุด 23-25 องศาเซลเซียส
	อุณหภูมิสูงสุด 32-35 องศาเซลเซียส
	ลมตะวันตกเฉียงใต้ ความเร็ว 10-25 กม./ชม.

ที่มา : https://www.tmd.go.th/daily_forecast.php



รูปที่ 1 พยากรณ์อากาศ วันที่ 17 ส.ค. 2560



2. สรุประดับน้ำรายวัน

หมายเหตุ: กรณีไม่มีปริมาณจากกระแสน้ำขึ้นและระดับตดากแล้วจะเท่ากับ 0 วัน

ตารางที่ 2. สรุปลสถานการณ์น้ำของพื้นที่ลุ่มน้ำโขง ชี มูล ประจำวันที่ 17-สิงหาคม-60

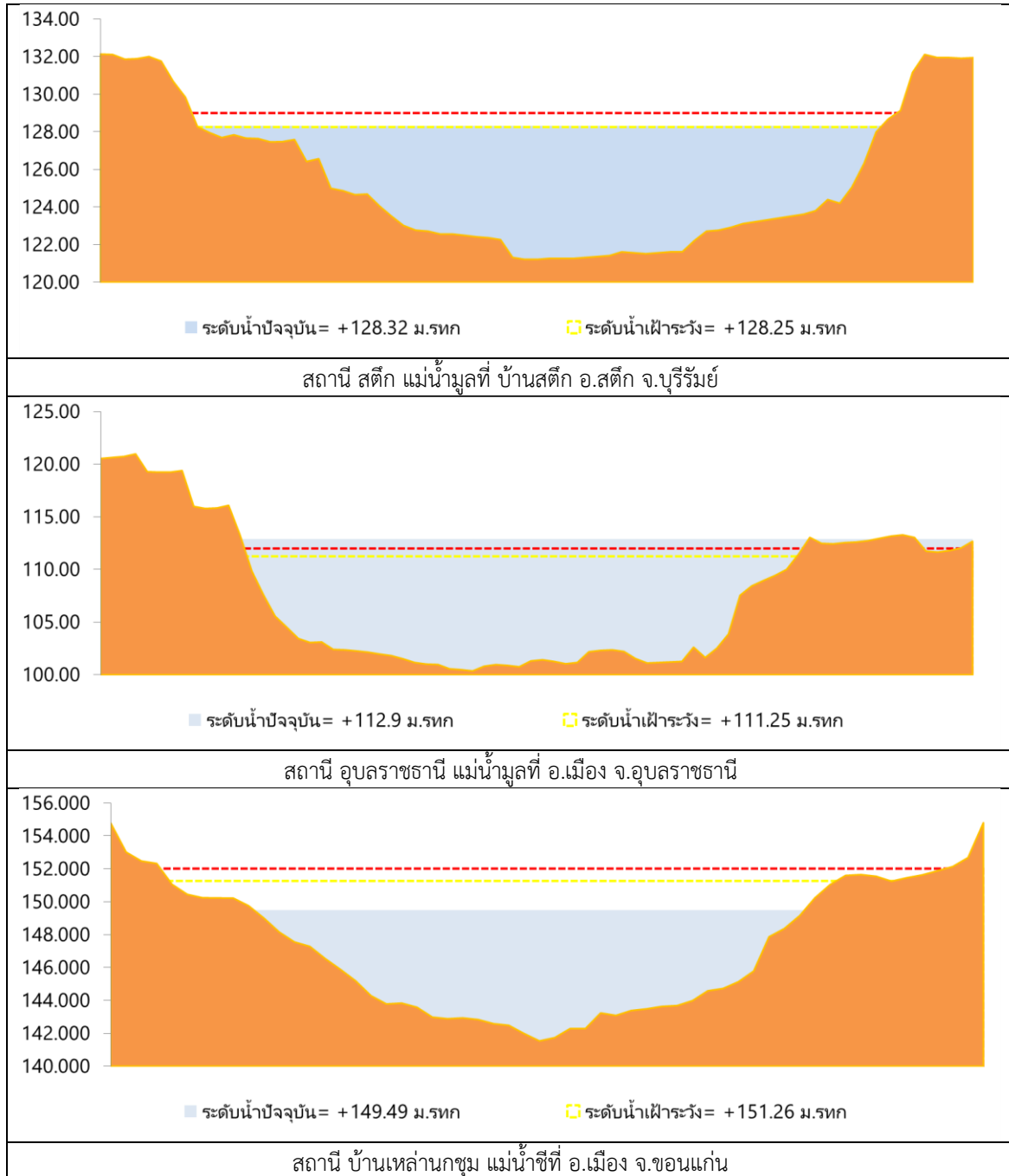
ลำดับที่	สถานี	พื้นที่	ปริมาณน้ำ (ม.คก.)		ระดับน้ำจากสถานี (ม.รทก.)							แนวโน้ม		
			ค่า HI	ค่า HPHI	11-สิงหาคม-60	12-สิงหาคม-60	13-สิงหาคม-60	14-สิงหาคม-60	15-สิงหาคม-60	16-สิงหาคม-60	17-สิงหาคม-60		18-สิงหาคม-60	19-สิงหาคม-60
1	น้ำโขง	หนองพาว	165.05	165.85	163.66	162.09	161.67	161.45	161.44	161.48	159.04	158.08	158.10	ลดลงจากวันก่อน ลดลงจากวันก่อน
2	น้ำโขง	นครพนม	146.46	145.38	141.07	140.63	140.40	139.69	139.56	139.63	134.65	134.63	134.64	ลดลงจากวันก่อน ลดลงจากวันก่อน
3	น้ำชี	อ.อุบลราชธานี งามาศิม	146.59	147.34	141.34	141.14	140.84	140.74	140.86	140.88	140.35	140.39	140.43	ลดลงจากวันก่อน ลดลงจากวันก่อน
4	น้ำชี	บ้านกรวด อ.เมือง จ.มหาสารคาม	137.65	138.40	139.13	139.00	138.89	138.74	138.69	138.79	136.39	136.28	136.21	ลดลง
5	น้ำชี	บ้านดอนอ้อ อ.หนองบัวระเหว จ.ชัยภูมิ	210.05	210.80	202.20	201.76	200.45	200.02	199.96	201.26	201.21	201.03	200.95	ลดลง
6	น้ำชี	บ้านโคก จ.มหาสารคาม	143.06	143.81	143.06	142.96	142.86	142.73	142.56	142.11	140.42	140.34	140.28	ลดลง
7	น้ำชี	กบ.มหาสารคาม	121.25	122.00	122.98	122.95	122.90	122.84	122.77	122.79	120.02	119.18	119.57	ลดลง
8	น้ำชี	อ.เมือง จ.ขอนแก่น	151.28	152.01	150.32	150.25	150.13	149.95	149.69	149.69	149.92	149.91	149.94	ไม่เสถียร
9	น้ำชี	ตัวบ้านดอน อ.ศีขรภูมิ	130.99	131.74	132.71	132.70	132.68	132.66	132.61	132.59	129.08	128.98	129.07	ลดลงจากวันก่อน ลดลงจากวันก่อน
10	น้ำชี	อ.อุบลราชธานี	148.99	149.70	148.76	148.71	148.46	148.09	147.70	147.06	146.95	147.07	147.16	เพิ่มขึ้นจากวันก่อน
11	น้ำมูล	บ้านคอก อ.คอก จ.อุบลราชธานี	128.35	129.00	129.29	129.44	129.95	129.78	128.62	128.32	129.28	129.31	129.26	เพิ่มขึ้นจากวันก่อน
12	น้ำมูล	อ.เมือง จ.อุบลราชธานี	111.25	112.00	112.96	113.01	113.04	113.01	112.96	112.90	110.83	110.93	111.02	ลดลงจากวันก่อน

หมายเหตุ: 14 รายวันข้อมูลไม่ครบถ้วน

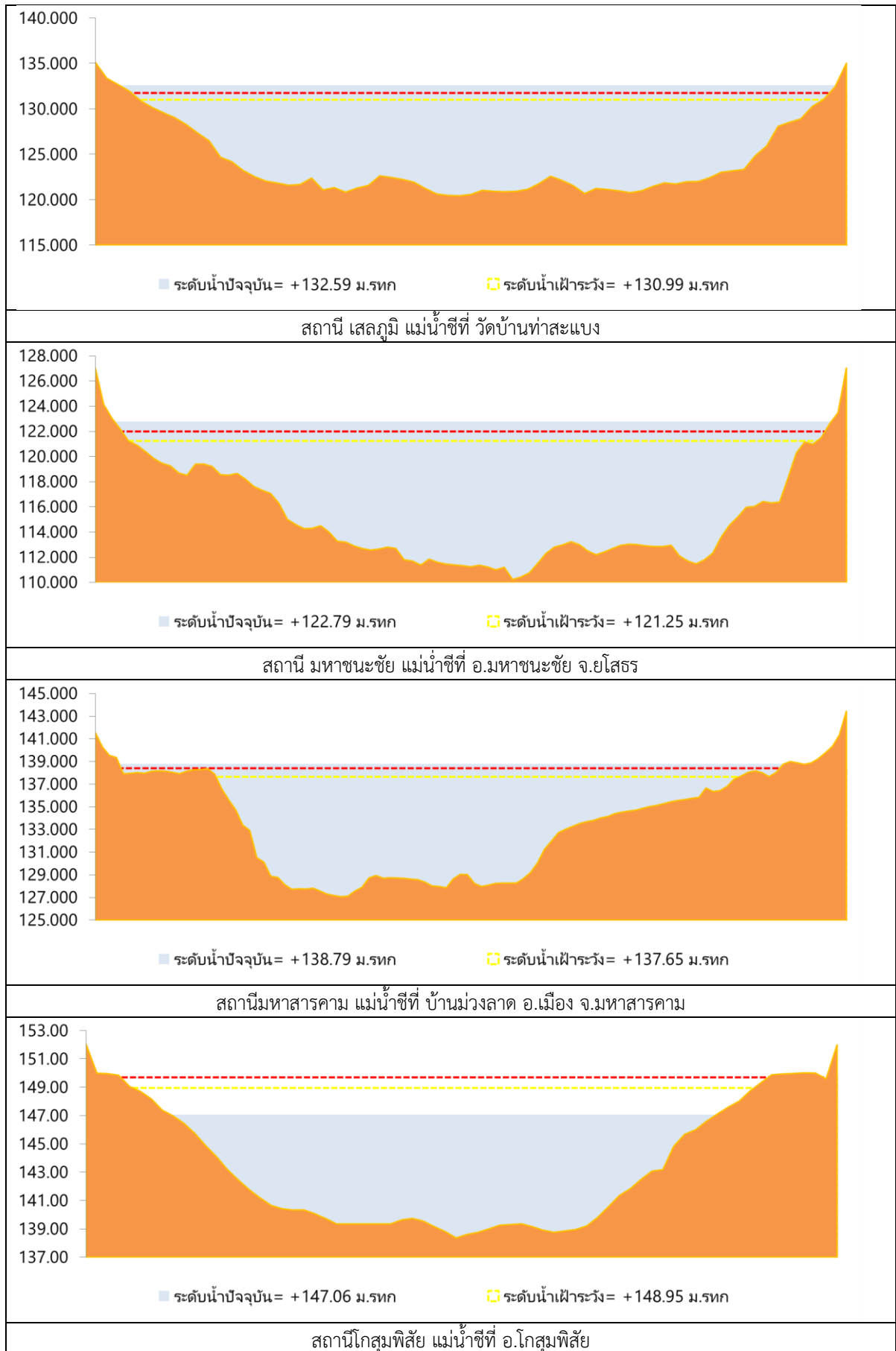
- หากสถานีข้อมูลเป็นสถานีวัด

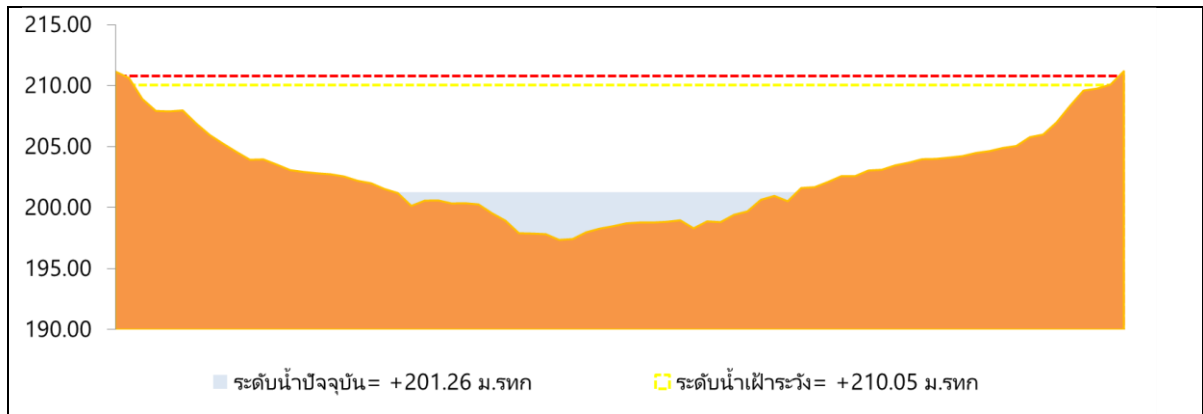


2.1 ระดับน้ำในลำน้ำ

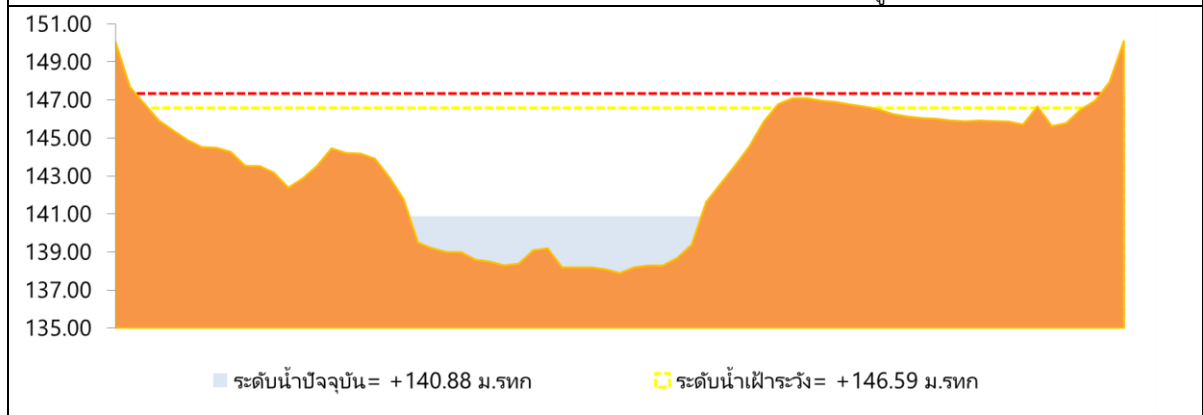


รูปที่ 2 กราฟระดับน้ำในลำน้ำ

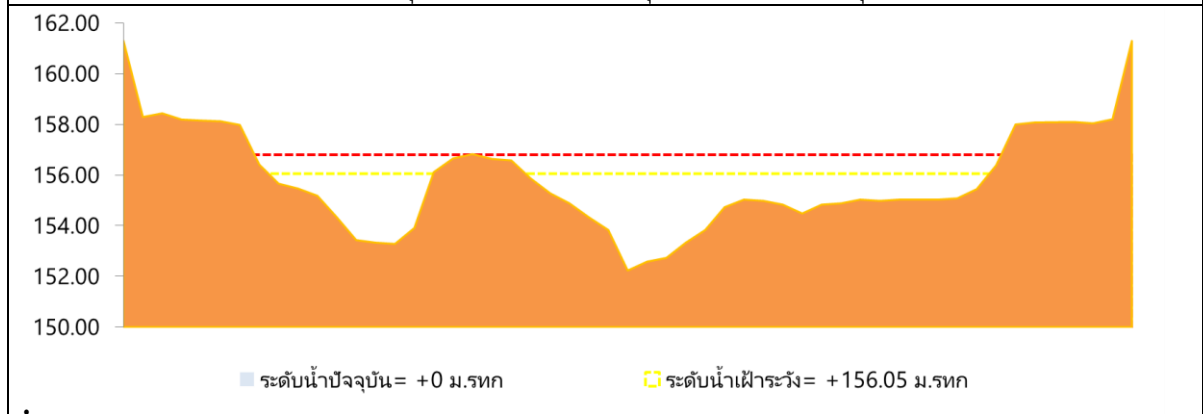




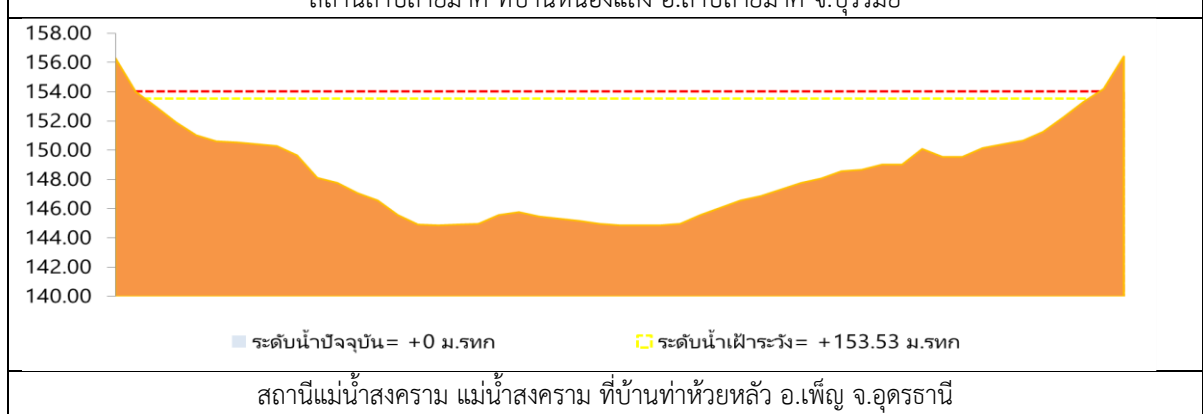
สถานีน้ำชี แม่น้ำชีที่ บ้านหนองอ้อ อ.หนองบัวระเหว จ.ชัยภูมิ



สถานีกุฉินารายณ์ แม่น้ำชีที่ อ.กุฉินารายณ์ จ.กาฬสินธุ์



สถานีลำปลายมาศ ที่บ้านหนองแสง อ.ลำปลายมาศ จ.บุรีรัมย์

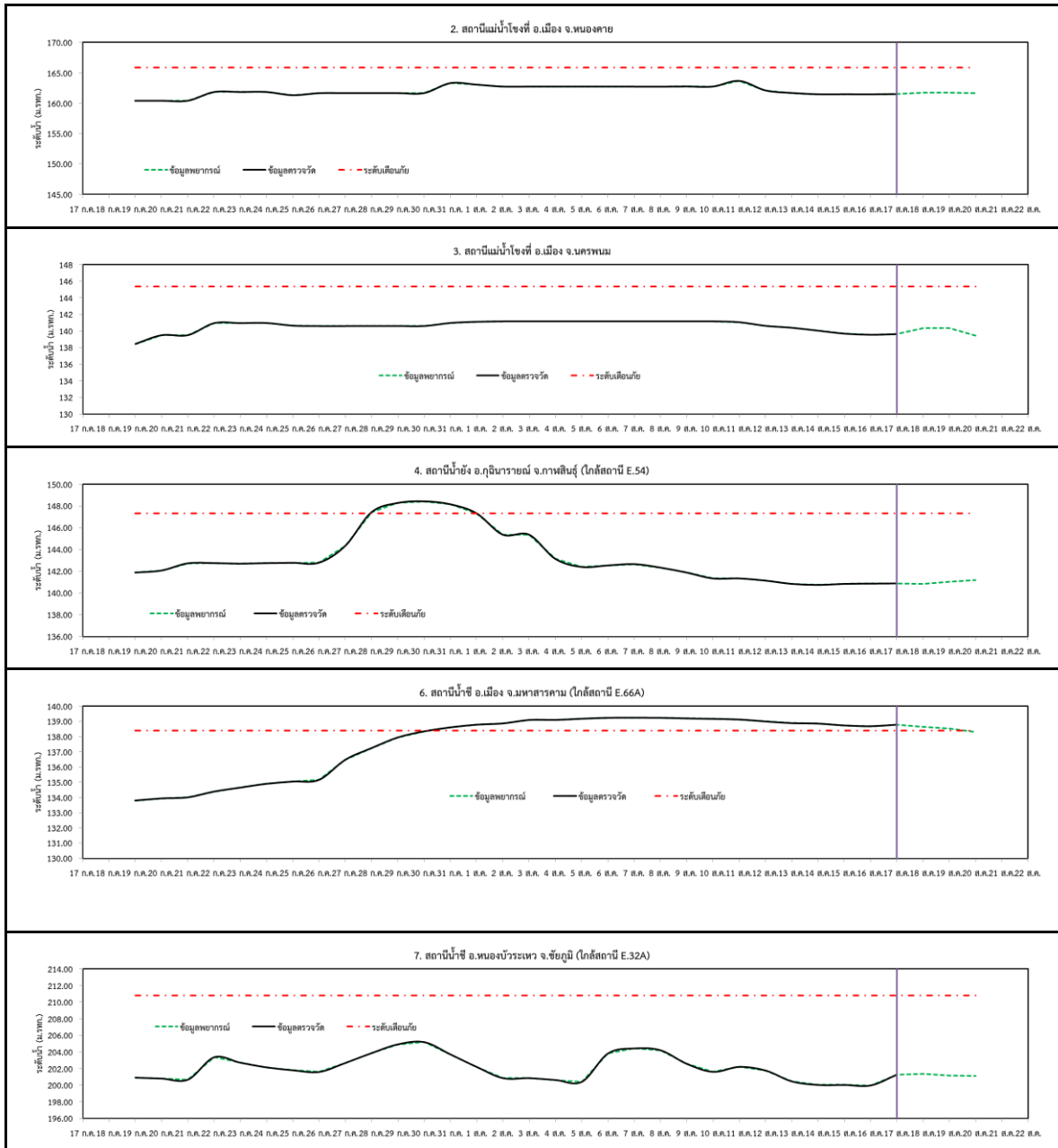


สถานีแม่น้ำสงคราม แม่น้ำสงคราม ที่บ้านท่าห้วยหลวง อ.เพ็ญ จ.อุดรธานี

รูปที่ 2 กราฟระดับน้ำในลำน้ำ (ต่อ)



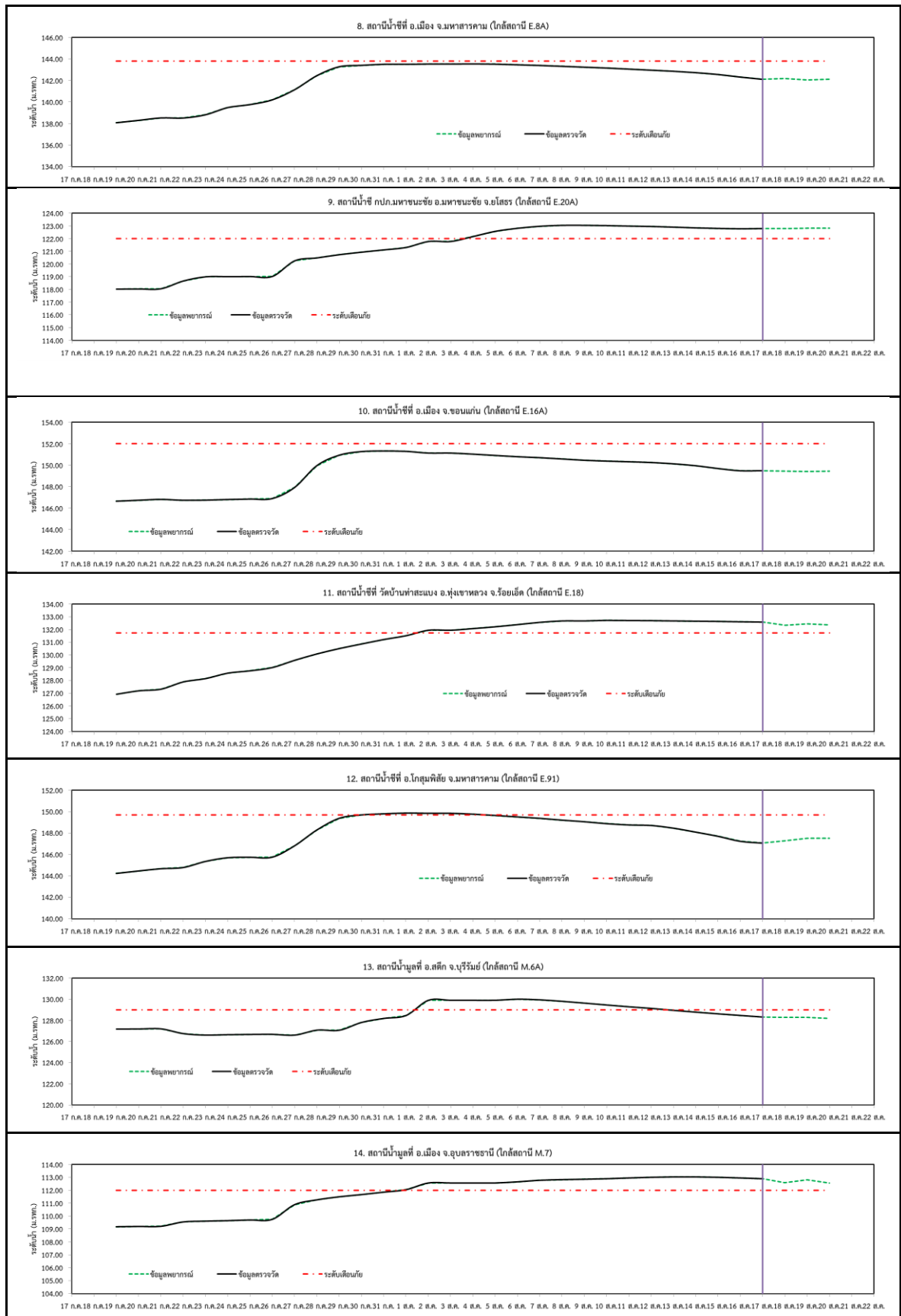
3. ผลการวิเคราะห์สถานการณ์น้ำ



รูปที่ 3 กราฟระดับน้ำย้อนหลัง 30 วัน และค่าพยากรณ์



โครงการเพิ่มประสิทธิภาพระบบพยากรณ์และเตือนภัยทรัพยากรน้ำ
สรุปสถานการณ์น้ำของพื้นที่ลุ่มน้ำโขง ชี มูล



รูปที่ 3 กราฟระดับน้ำย้อนหลัง 30 วัน และค่าพยากรณ์ (ต่อ)

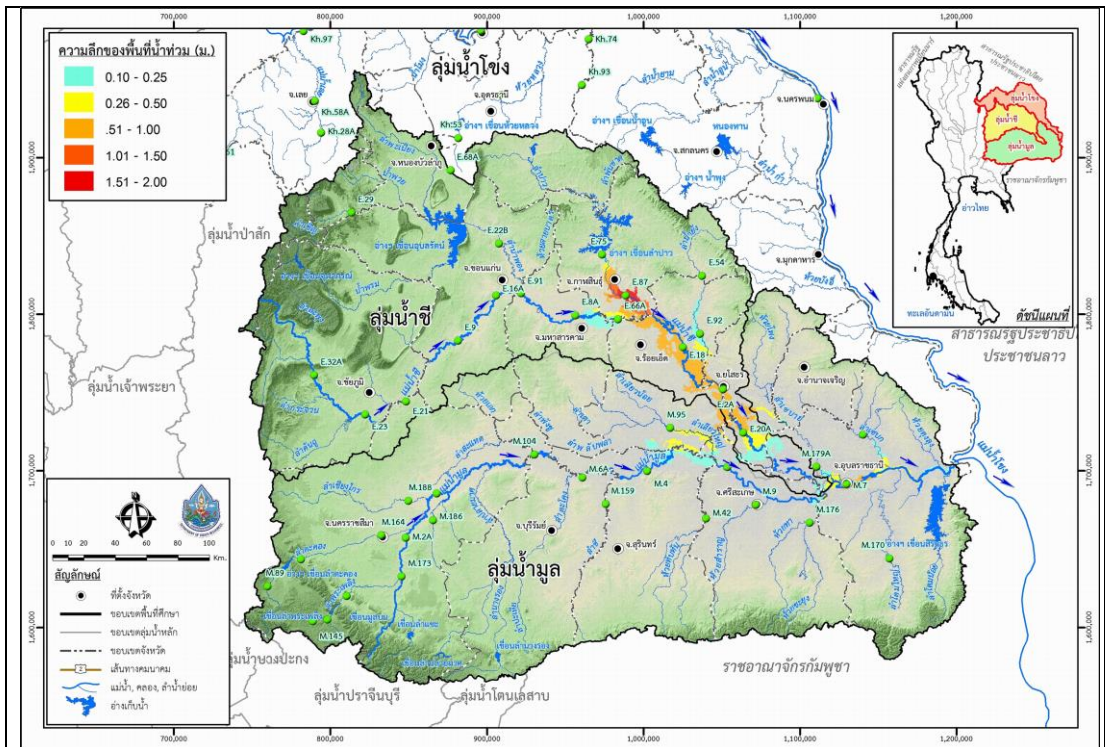


4. สรุปสถานการณ์

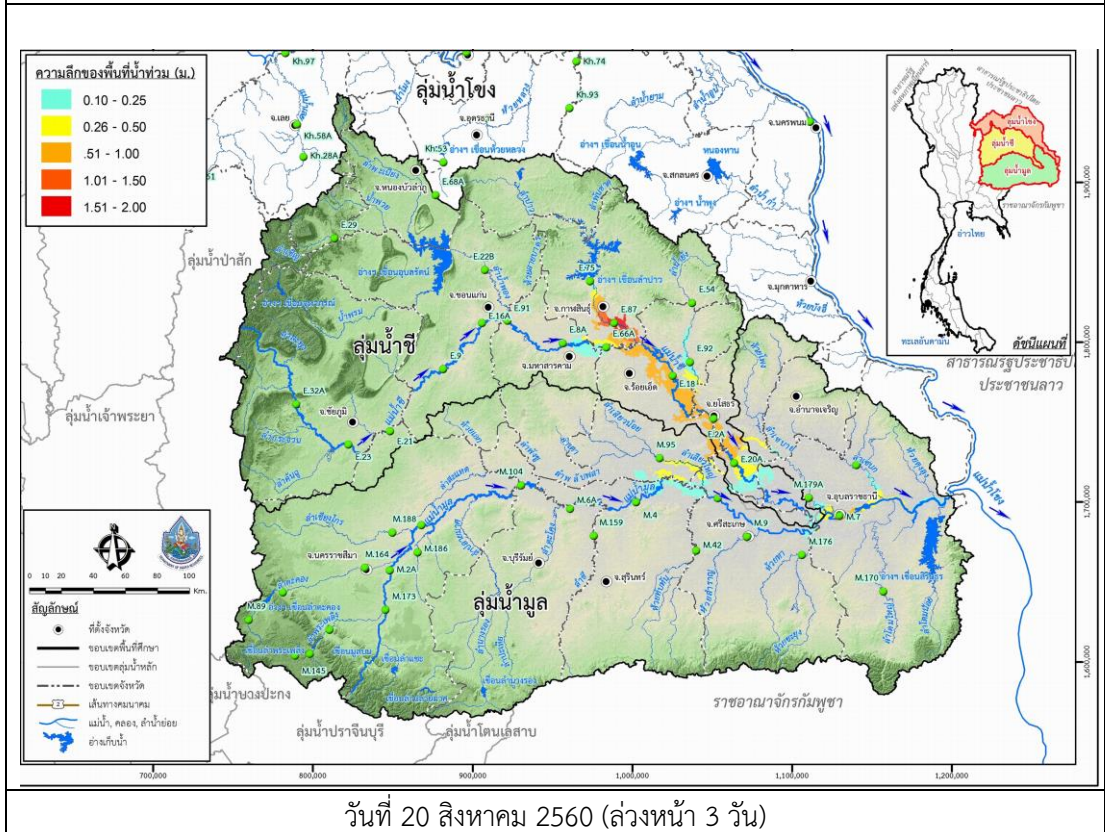
- 1) ระดับน้ำอยู่ในเกณฑ์ปกติ ได้แก่
 - อ.เพ็ญ จ.อุดรธานี
 - อ.เมือง จ.หนองคาย
 - อ.เมือง จ.นครพนม
 - อ.กุฉินารายณ์ จ.กาฬสินธุ์
 - อ.ลำปลายมาศ จ.บุรีรัมย์
 - อ.หนองบัวระเหว จ.ชัยภูมิ
 - อ.เมือง จ.มหาสารคาม
 - อ.เมือง จ.ขอนแก่น
 - อ.โกสุมพิสัย จ.มหาสารคาม
- 2) ระดับน้ำอยู่ในเกณฑ์เสี่ยง
 - อ.สตึก จ.บุรีรัมย์
- 3) ระดับน้ำอยู่ในเกณฑ์วิกฤติ
 - อ.เมือง จ.มหาสารคาม
 - อ.มหาชนะชัย จ.ยโสธร
 - อ.ทุ่งเขาหลวง จ.ร้อยเอ็ด
 - อ.เมือง จ.อุบลราชธานี



โครงการเพิ่มประสิทธิภาพระบบพยากรณ์และเตือนภัยทรัพยากรน้ำ
สรุปสถานการณ์น้ำของพื้นที่ลุ่มน้ำโขง ชี มูล



วันที่ 19 สิงหาคม 2560 (ล่วงหน้า 2 วัน)



วันที่ 20 สิงหาคม 2560 (ล่วงหน้า 3 วัน)

รูปที่ 4 แผนที่น้ำท่วมลุ่มน้ำชีมูล (ต่อ)