

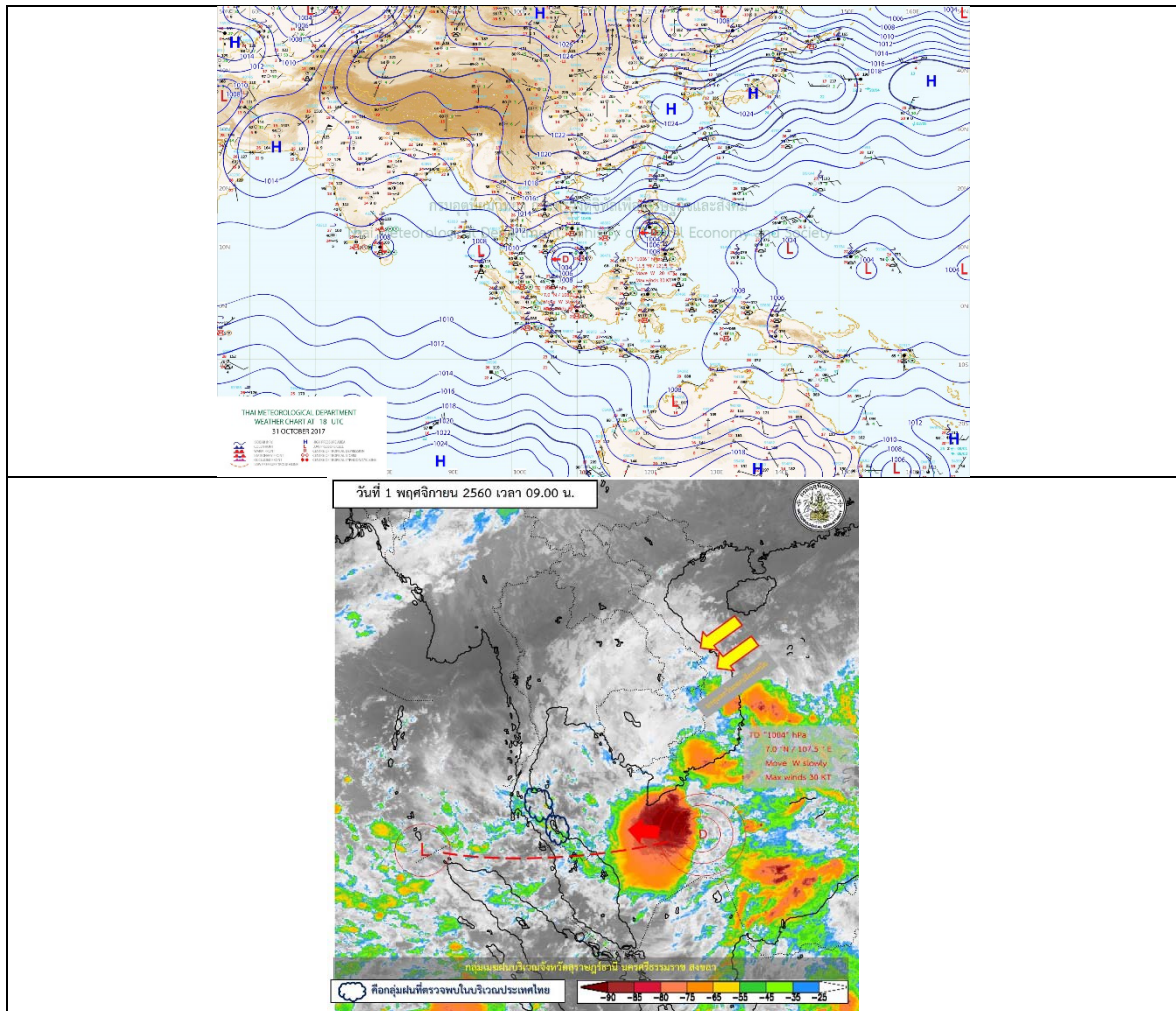
## รายงานสถานการณ์น้ำและคาดการณ์น้ำในพื้นที่ ลุ่มน้ำโขง-ซี-มูลวันที่ 1พฤศจิกายน 2560

### 1. พยากรณ์อากาศ

ตารางที่ 1 พยากรณ์อากาศ วันที่ 1พฤศจิกายน2560

ภาคตะวันออกเฉียงเหนือ	อากาศเย็นถึงหนาวอุณหภูมิจะเปลี่ยนแปลงเล็กน้อย กับมีลมแรงและฝนบางพื้นที่
	บริเวณยอดภูมียอดอากาศหนาว อุณหภูมิต่ำสุด 10-14 องศาเซลเซียส
	อุณหภูมิต่ำสุด 15-20 องศาเซลเซียส
	อุณหภูมิสูงสุด 30-32 องศาเซลเซียส ลมตะวันออกเฉียงเหนือ ความเร็ว 15-30 กม./ชม.

ที่มา: [https://www.tmd.go.th/daily\\_forecast.php](https://www.tmd.go.th/daily_forecast.php)



รูปที่ 1 พยากรณ์อากาศ วันที่ 1พ.ย.2560



## 2. สรุประดับน้ำรายวัน

ตารางที่ 2 สรุปสถานการณ์ของพื้นที่ลุ่มน้ำโขง ชี มูล ประจำวันที่ 1-พ.ย.-60

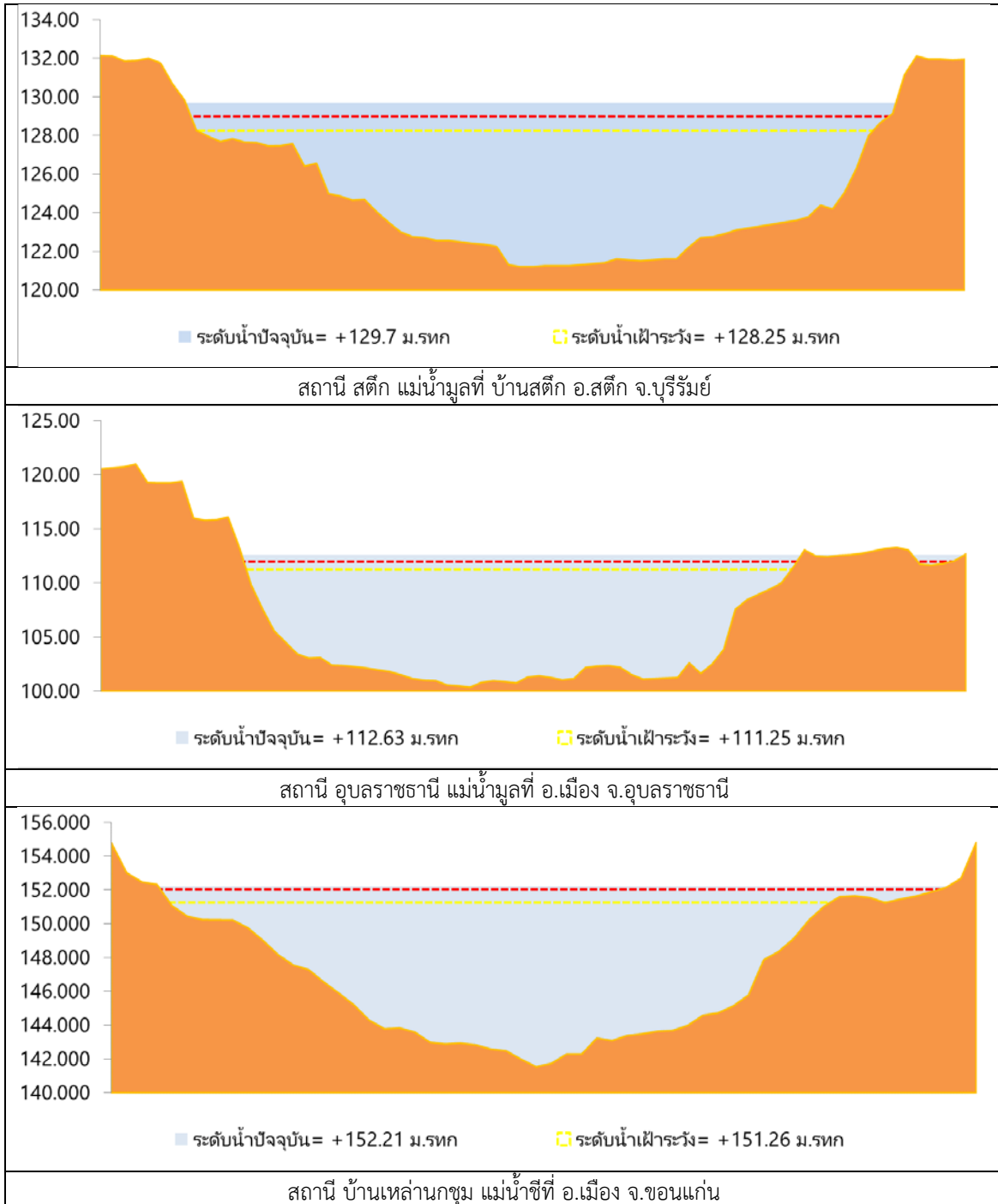
หมายเหตุ: แนวโน้มจากระบบพยากรณ์และระดับน้ำและระดับน้ำคาดการณ์ล่วงหน้า 3 วัน

ลำดับที่	สถานี	จุดวัด	ระดับน้ำ (ม.รทก.)		ระดับน้ำคาดการณ์ (ม.รทก.)											แนวโน้ม
			ค่า H	ค่า H/H	26-ต.ค.-60	27-ต.ค.-60	28-ต.ค.-60	29-ต.ค.-60	30-ต.ค.-60	31-ต.ค.-60	1-พ.ย.-60	2-พ.ย.-60	3-พ.ย.-60	4-พ.ย.-60		
1	น้ำโขง	อุบลราชธานี อากาศเย็น	146.59	147.34	140.51	140.52	140.53	140.49	140.50	140.51	140.52	140.53	140.59	140.63	ลดลงจากแนวโน้ม	
2	น้ำชี	บ้านม่วงสาก อ.เมือง จ.มหาสารคาม	137.65	138.40	139.57	139.58	139.59	139.50	139.58	139.57	139.58	136.28	136.21	ลดลง		
3	น้ำชี	บ้านหนองอี อ.หนองบัวระเหว	210.05	210.80	203.39	203.38	203.40	203.41	203.42	203.39	203.38	201.21	201.03	200.95	ลดลง	
4	น้ำชี	บ้านสีดา อ.มหาสารคาม	143.06	143.81	143.56	143.55	143.57	143.52	143.53	143.56	143.55	140.42	140.34	140.28	ลดลง	
5	น้ำชี	กบ่างทองชัย	121.25	122.00	122.37	122.38	122.39	122.38	122.36	122.37	122.38	120.02	119.78	119.57	ลดลง	
6	น้ำชี	อ.เมือง จ.ขอนแก่น	151.26	152.01	152.20	152.21	152.23	152.17	152.18	152.20	152.21	149.92	149.91	149.94	ลดลงจากแนวโน้ม	
7	น้ำชี	บ้านท่าขอนยาง	130.99	131.74	131.94	131.90	131.89	131.97	131.92	131.94	131.90	129.08	128.98	129.07	ลดลงจากแนวโน้ม	
8	น้ำชี	อ.โกสุมพิสัย	148.95	149.70	149.77	149.78	149.79	149.75	149.76	149.77	149.78	146.95	147.07	147.16	ลดลงจากแนวโน้ม	
9	น้ำชี	บ้านสีดา อ.สีดา จ.บุรีรัมย์	128.25	129.00	129.76	129.70	129.72	129.75	129.74	129.76	129.70	129.28	129.31	129.26	ไม่แน่ชัด	
10	น้ำชี	อ.เมือง จ.อุบลราชธานี	111.25	112.00	112.62	112.63	112.64	112.60	112.60	112.62	112.63	110.83	110.93	111.02	ลดลงจากแนวโน้ม	

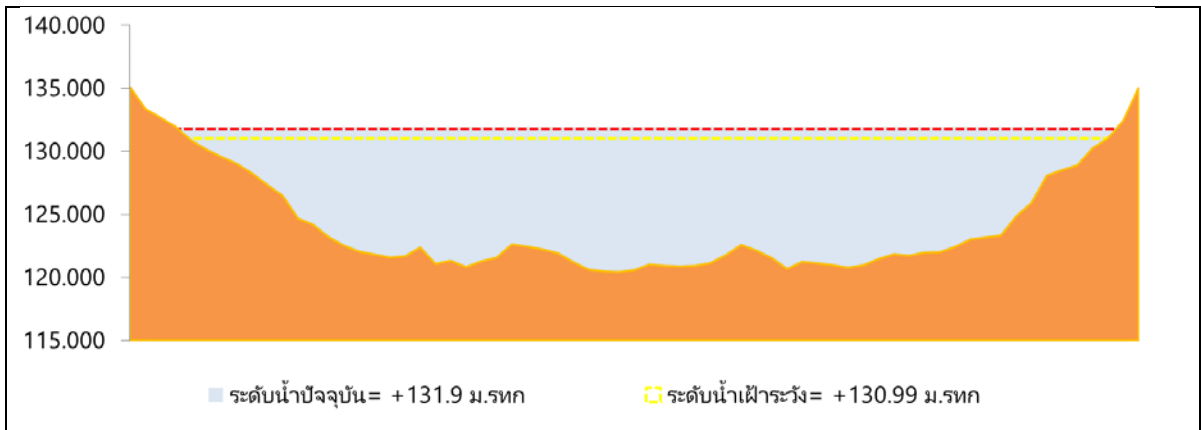
หมายเหตุ : H หมายถึงจุดเริ่มต้นวันวัด  
- HH หมายถึงจุดสิ้นสุดวันวัด



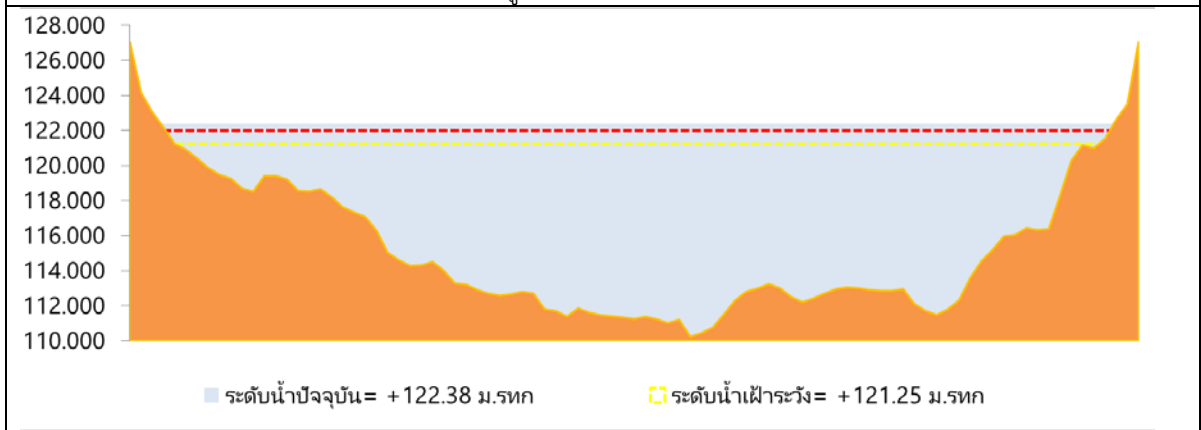
## 2.1 ระดับน้ำในลำน้ำ



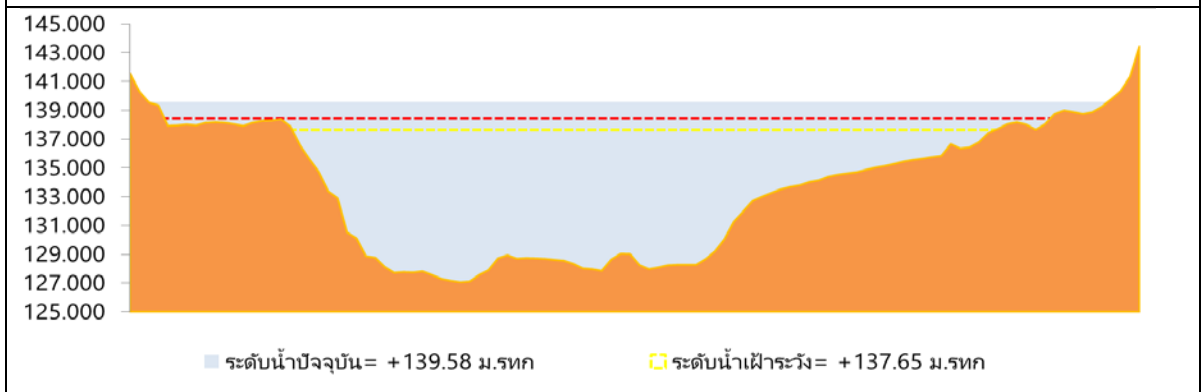
รูปที่ 2 กราฟระดับน้ำในลำน้ำ



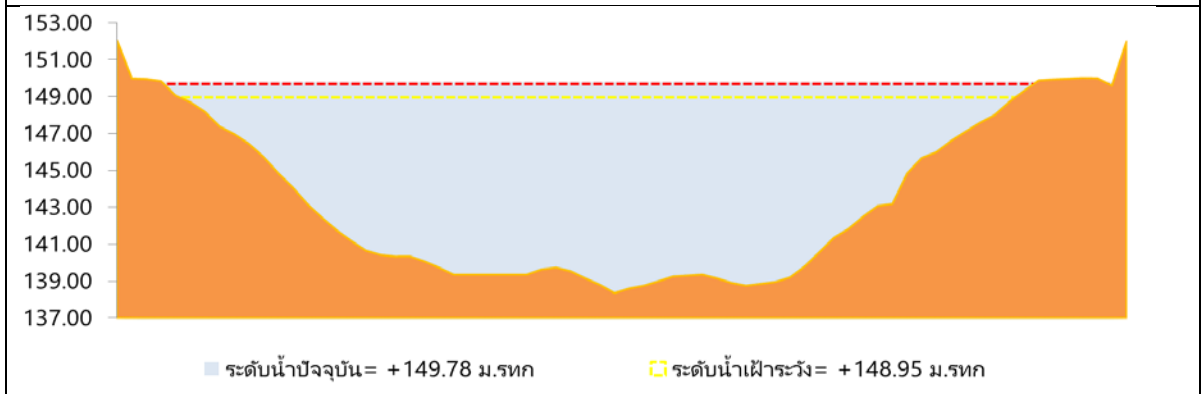
สถานี เสลภูมิ แม่น้ำชีที่ วัดบ้านท่าสะแบง



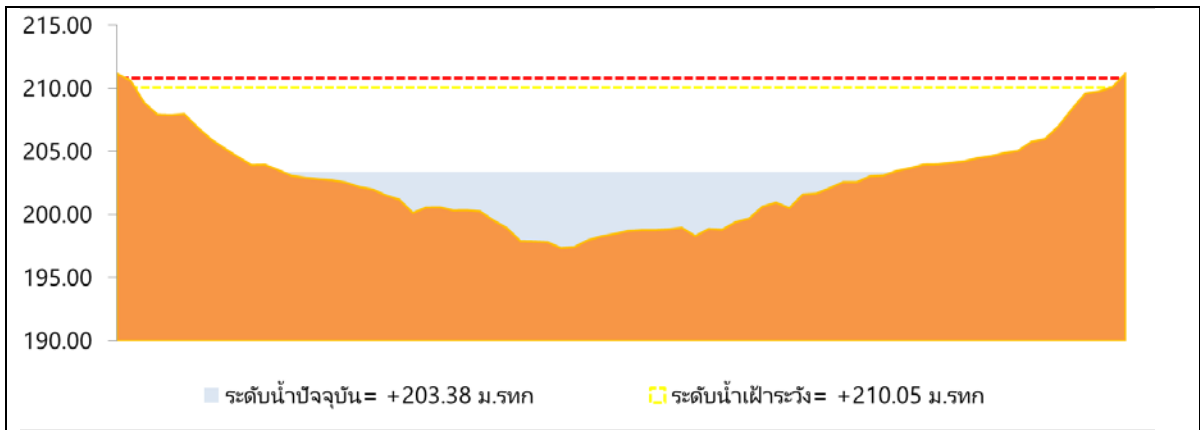
สถานี มหาชนะชัย แม่น้ำชีที่ อ.มหาชนะชัย จ.ยโสธร



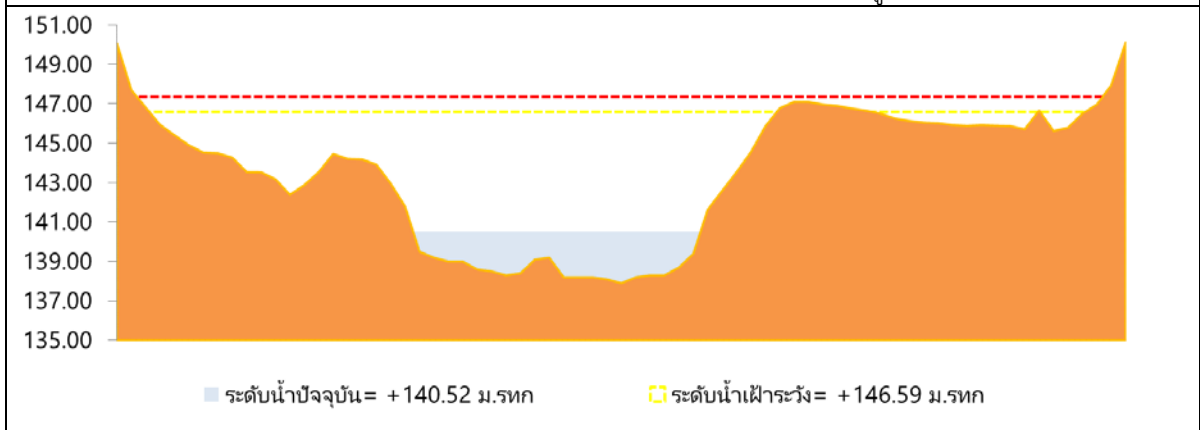
สถานีมหาสารคาม แม่น้ำชีที่ บ้านม่วงลาด อ.เมือง จ.มหาสารคาม



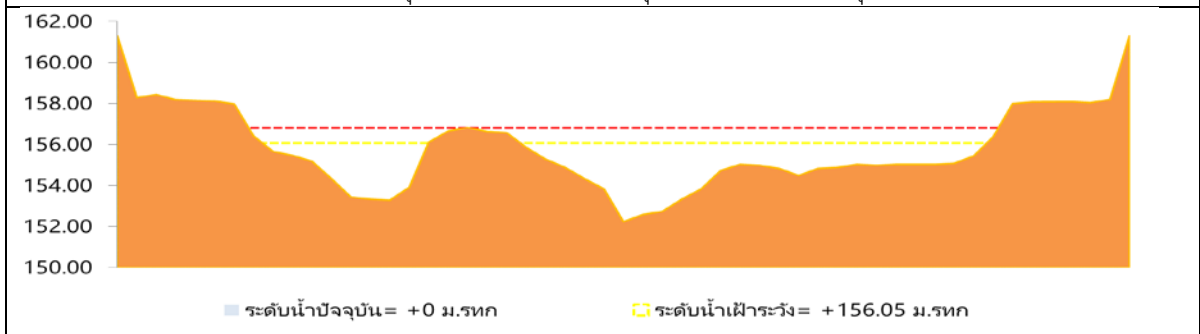
สถานีโกสุมพิสัย แม่น้ำชีที่ อ.โกสุมพิสัย



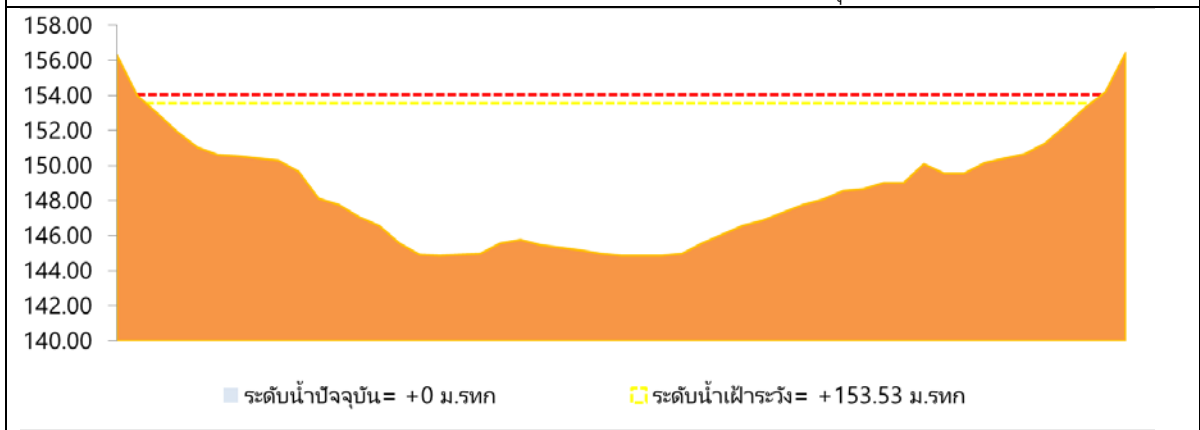
สถานีน้ำชี แม่น้ำชีที่บ้านหนองอ้อ อ.หนองบัวระเหว จ.ชัยภูมิ



สถานีกุฉินารายณ์ แม่น้ำชีที่ อ.กุฉินารายณ์ จ.กาฬสินธุ์



สถานีลำปลายมาศ ที่บ้านหนองแสงอ.ลำปลายมาศ จ.บุรีรัมย์

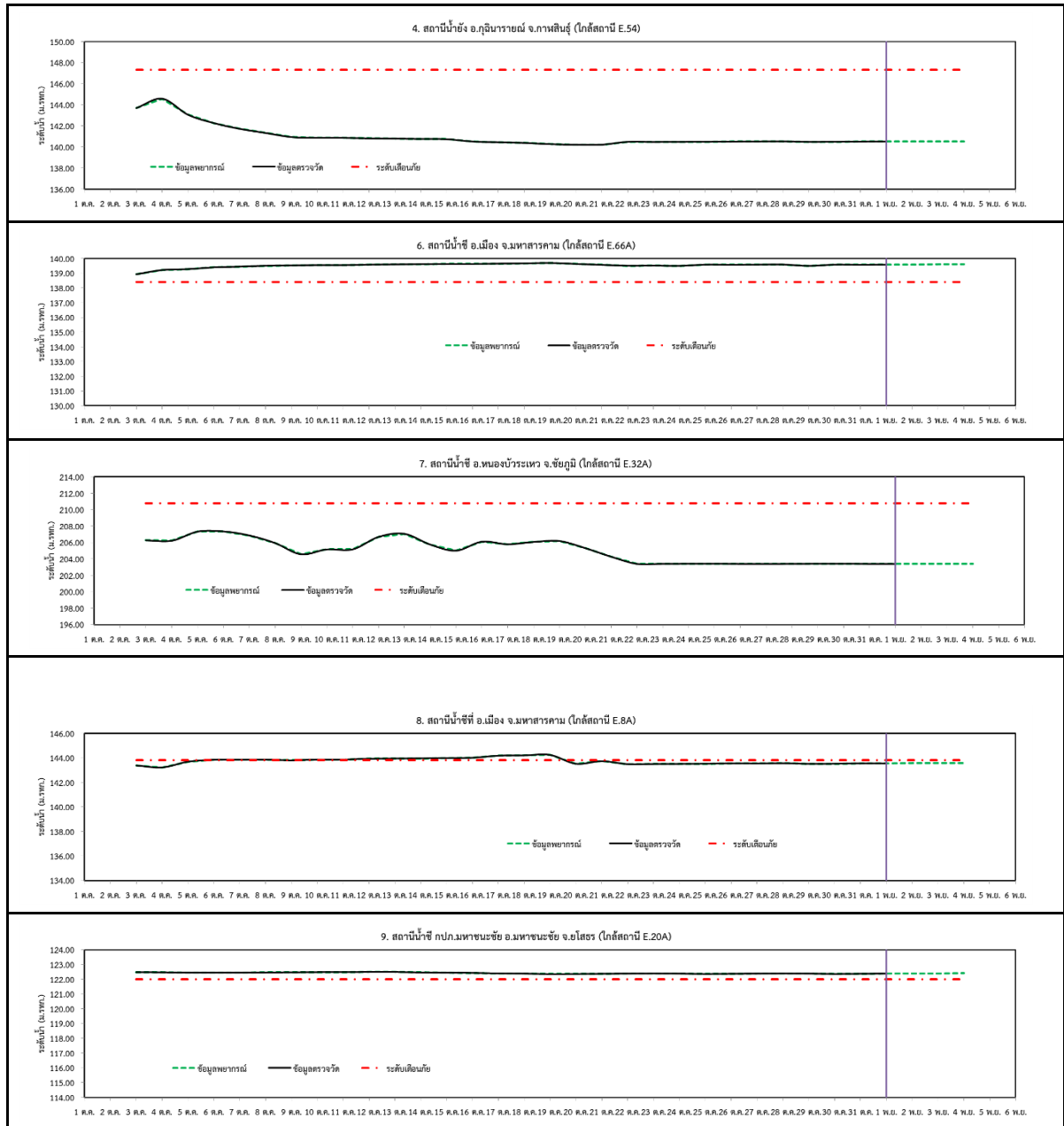


สถานีแม่น้ำสงคราม แม่น้ำสงครามที่บ้านท่าห้วยหลัว อ.เพ็ญ จ.อุดรธานี

รูปที่ 2 กราฟระดับน้ำในลำน้ำ (ต่อ)



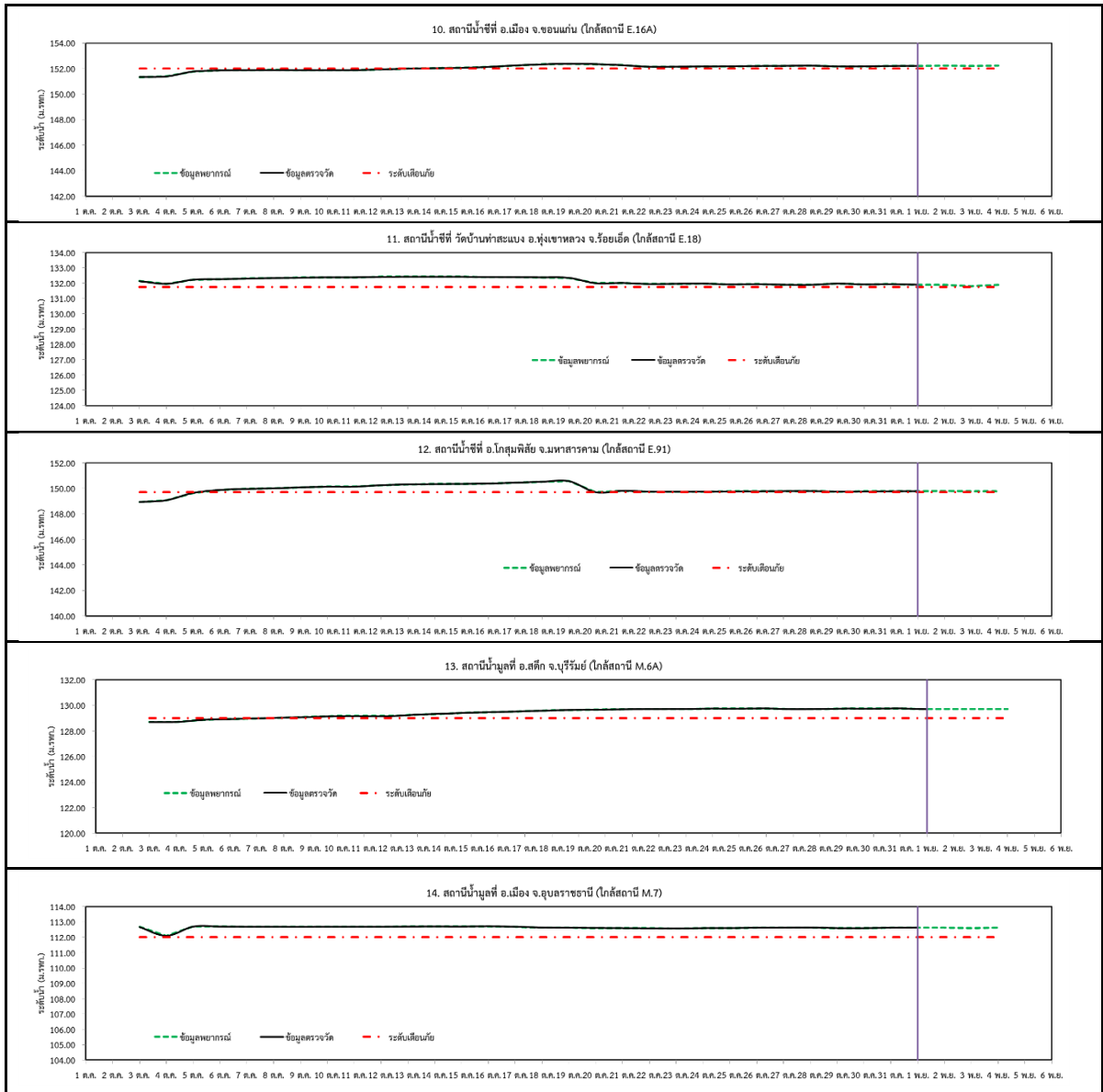
### 3.ผลการวิเคราะห์สถานการณ์น้ำ



รูปที่ 3 กราฟระดับน้ำย้อนหลัง 30 วัน และค่าพยากรณ์



โครงการเพิ่มประสิทธิภาพระบบพยากรณ์และเตือนภัยทรัพยากร  
สรุปลักษณะการดำเนินงานของพื้นที่ลุ่มน้ำโขง ซี มูล



รูปที่ 3 กราฟระดับน้ำย้อนหลัง 30 วัน และค่าพยากรณ์(ต่อ)



#### 4.สรุปสถานการณ์

1) ระดับน้ำอยู่ในเกณฑ์ปกติ ได้แก่

- อ.เพ็ญ จ.อุดรธานี
- อ.เมือง จ.หนองคาย
- อ.เมือง จ.นครพนม
- อ.กุฉินารายณ์ จ.กาฬสินธุ์
- อ.ลำปลายมาศ จ.บุรีรัมย์
- อ.หนองบัวระเหว จ.ชัยภูมิ

2) ระดับน้ำอยู่ในเกณฑ์เสี่ยง

- อ.เมือง จ.มหาสารคาม

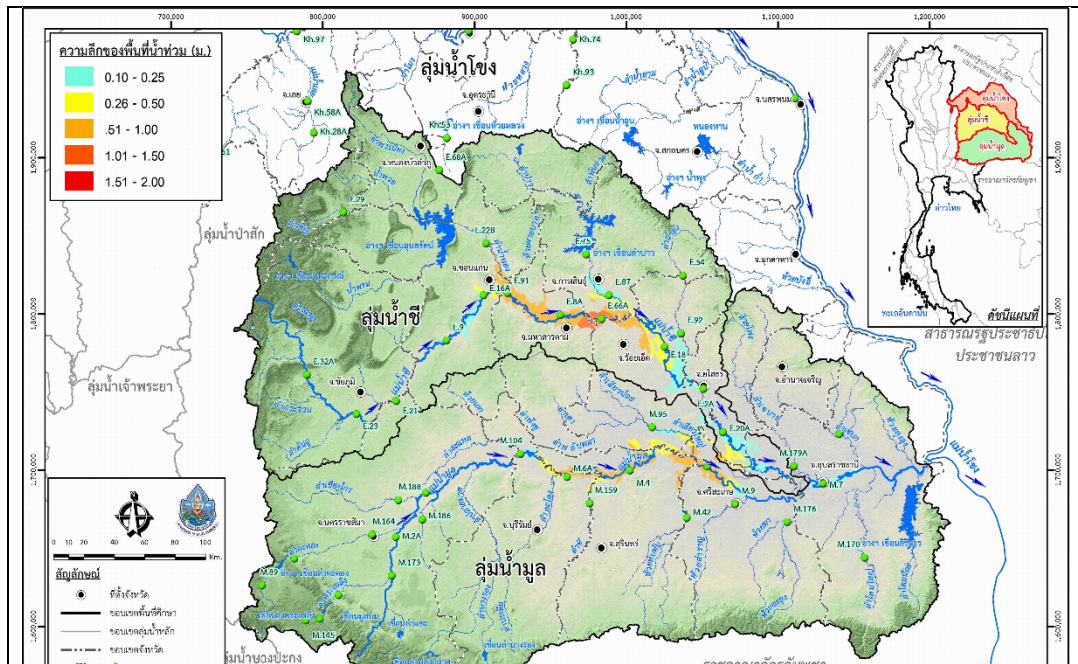
3) ระดับน้ำอยู่ในเกณฑ์วิกฤติ

- อ.มหาชนะชัย จ.ยโสธร
- อ.พิมาย จ.นครราชสีมา
- อ.ทุ่งเขาหลวง จ.ร้อยเอ็ด
- อ.เฉลิมพระเกียรติ จ.นครราชสีมา
- อ.สตึก จ.บุรีรัมย์ -
- อ.โชคชัย จ.นครราชสีมา
- อ.จังหาร จ.ร้อยเอ็ด -
- อ.โกสุมพิสัย จ.มหาสารคาม
- อ.เมือง จ.ยโสธร
- อ.เมือง จ.หนองบัวลำพู
- อ.น้ำพอง จ.ขอนแก่น
- อ.กมลาไสย จ.กาฬสินธุ์
- อ.หนองวัวซอ จ.อุดรธานี
- อ.เมือง จ.ชัยภูมิ
- อ.ห้วยทับทัน จ.ศรีสะเกษ
- อ.สุวรรณภูมิ จ.ร้อยเอ็ด
- อ.เมือง จ.สุรินทร์
- อ.จอมพระ จ.สุรินทร์
- อ.กระสัง จ.บุรีรัมย์
- อ.ลำปลายมาศ จ.บุรีรัมย์
- อ.โนนสูง จ.นครราชสีมา
- อ.เมือง จ.อุบลราชธานี
- อ.ราษีไศล จ.ศรีสะเกษ
- อ.ท่าตูม จ.สุรินทร์
- อ.คูเมือง จ.บุรีรัมย์
- อ.เมือง จ.อุบลราชธานี

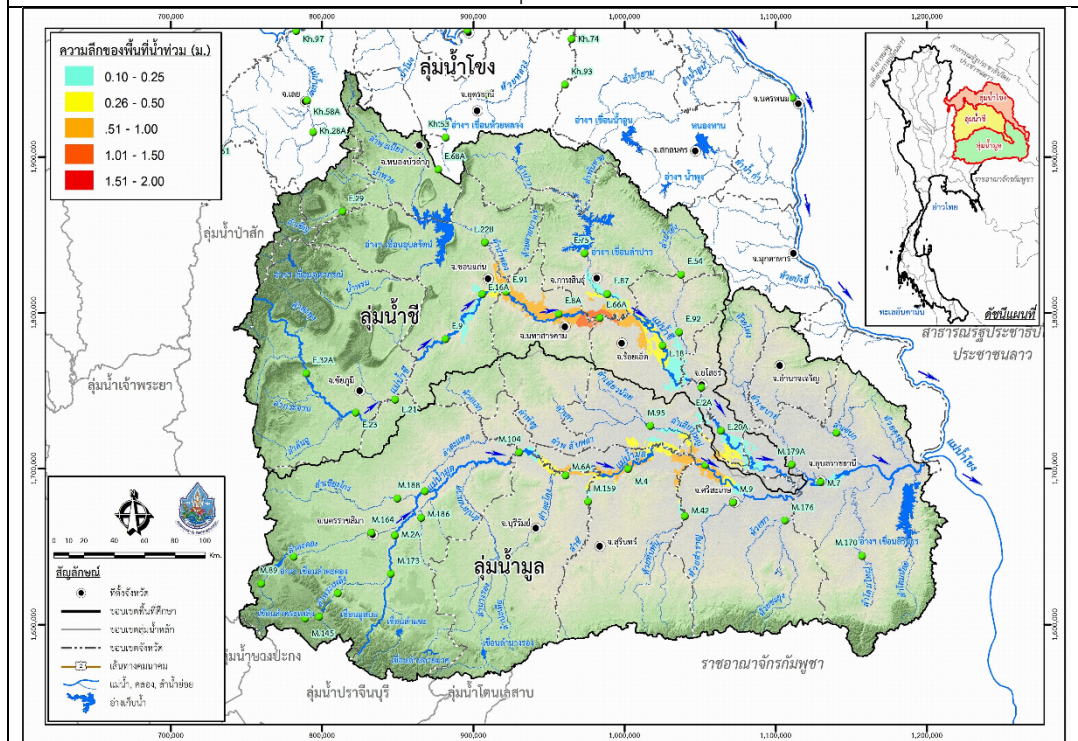




โครงการเพิ่มประสิทธิภาพระบบพยากรณ์และเตือนภัยทรัพยากร  
สรุปลสถานการณ์น้ำของพื้นที่ลุ่มน้ำโขง ซี มูล



วันที่ 1 พฤศจิกายน 2560

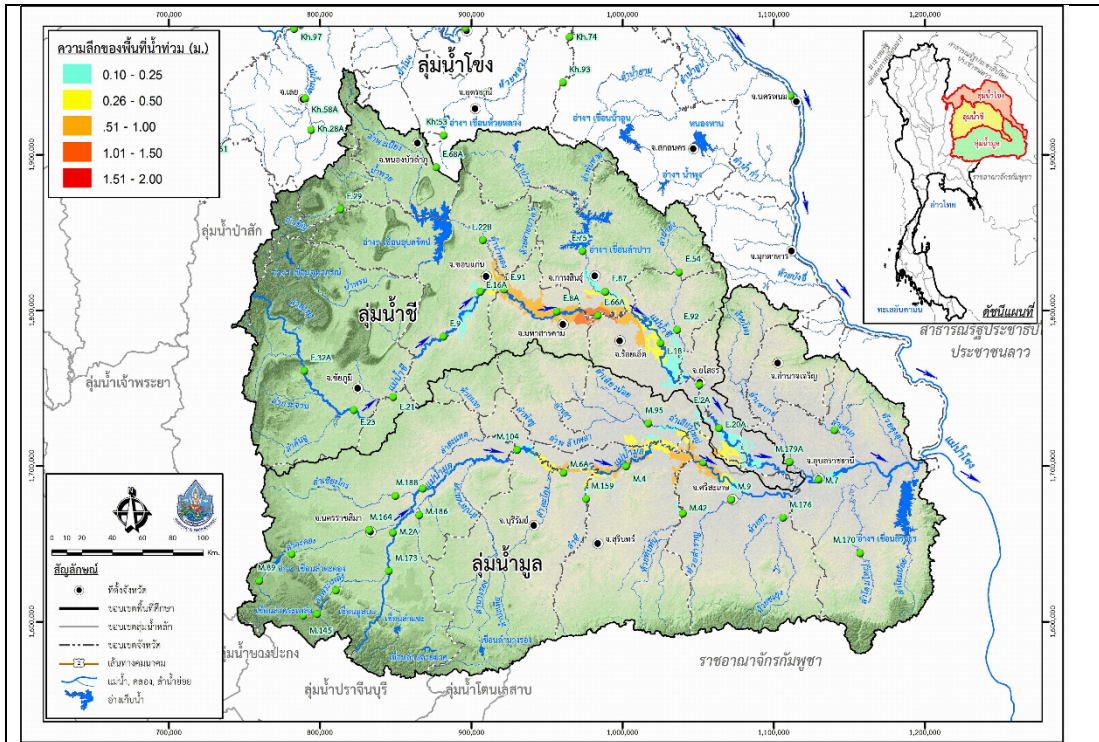


วันที่ 2 พฤศจิกายน 2560 (ล่วงหน้า 1 วัน)

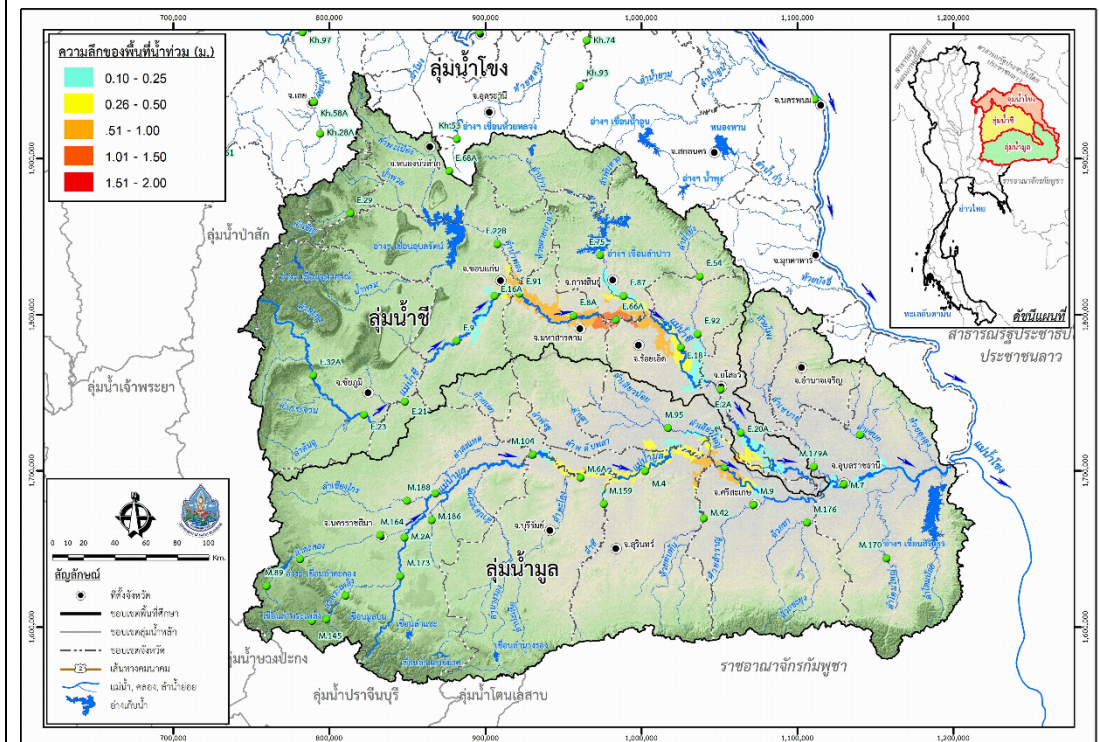
รูปที่ 4 แผนที่น้ำท่วมลุ่มน้ำชีมูล



โครงการเพิ่มประสิทธิภาพระบบพยากรณ์และเตือนภัยทรัพยากร  
สรุปลสถานการณ์น้ำของพื้นที่ลุ่มน้ำโขง ซี มูล



วันที่ 3 พฤศจิกายน 2560 (ล่องหน้า 2 วัน)



วันที่ 4 พฤศจิกายน 2560 (ล่องหน้า 3 วัน)

รูปที่ 4 แผนที่น้ำท่วมลุ่มน้ำชีมูล (ต่อ)

