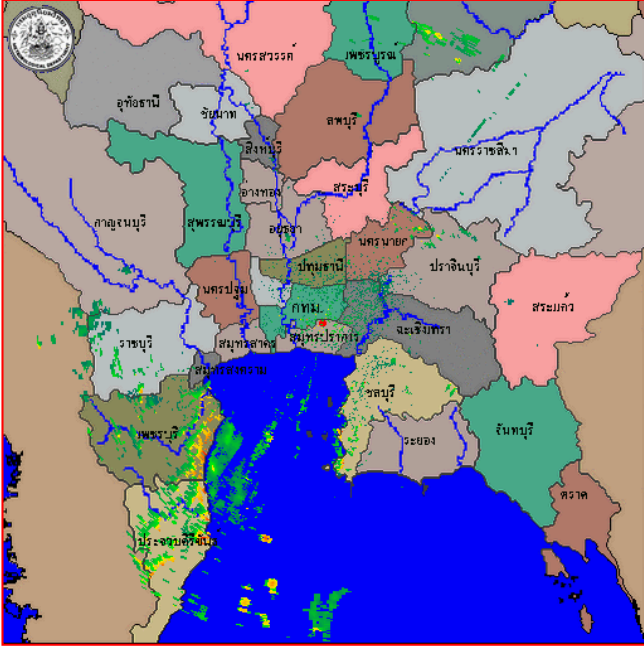
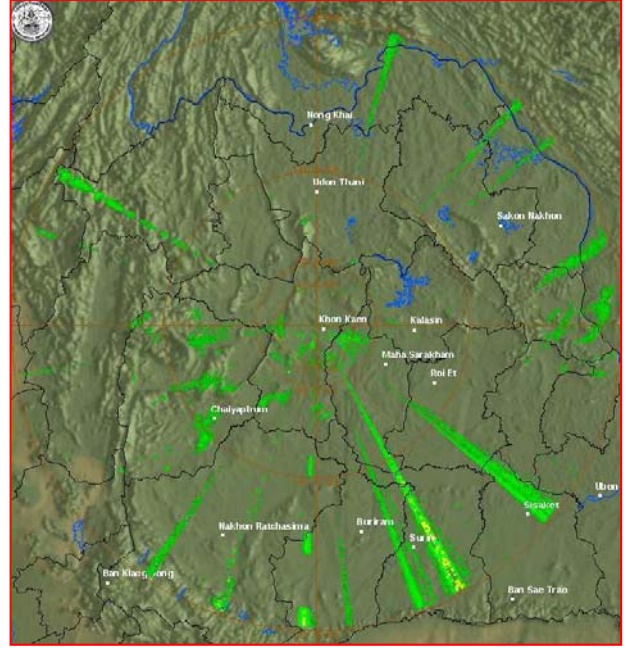


๓. เรดาร์ตรวจอากาศ ณ วันที่ ๑๕ มีนาคม ๒๕๕๙ (ที่มา: กรมอุตุนิยมวิทยา)



สถานีสุวรรณภูมิ เวลา ๑๔.๓๐ น.



สถานีขอนแก่น เวลา ๑๔.๔๕ น.

จากเรดาร์ตรวจอากาศจะพบว่า มีกลุ่มเมฆฝนกระจายบริเวณภาคตะวันออกเฉียงเหนือ

๔. สถานการณ์น้ำในอ่างเก็บน้ำขนาดใหญ่ ณ วันที่ ๑๕ มีนาคม ๒๕๕๙ (ที่มา: กรมชลประทาน)

สภาพน้ำในอ่างเก็บน้ำขนาดใหญ่ ปริมาณน้ำในอ่างฯ ๓๕,๕๗๐ ล้าน ลบ.ม. คิดเป็นร้อยละ ๕๑ (ปริมาณน้ำใช้การได้ ๑๒,๐๖๗ ล้าน ลบ.ม. คิดเป็นร้อยละ ๒๖) ปริมาณน้ำในอ่างฯ เทียบกับปี ๒๕๕๘ (๔๐,๒๕๓ ล้าน ลบ.ม. คิดเป็นร้อยละ ๕๗) น้อยกว่าปี ๒๕๕๘ จำนวน ๔,๖๘๓ ล้าน ลบ.ม. ปริมาณน้ำไหลลงอ่างฯ จำนวน ๑๐.๘๒ ล้าน ลบ.ม. ปริมาณน้ำระบายจำนวน ๖๖.๑๖ ล้าน ลบ.ม. สามารถรับน้ำได้อีก ๓๔,๘๐๐ ล้าน ลบ.ม. ในช่วงฤดูแล้งตั้งแต่ ๑ พฤศจิกายน ๒๕๕๘ ถึงปัจจุบัน ปริมาณน้ำไหลลงอ่างฯ สะสม จำนวน ๓,๓๐๙ ล้าน ลบ.ม. ปริมาณน้ำระบายสะสม จำนวน ๗,๓๔๐ ล้าน ลบ.ม.

อ่างเก็บน้ำ	ปริมาณน้ำในอ่าง		ปริมาณน้ำใช้การได้		ปริมาณน้ำไหลลงอ่าง		ปริมาณน้ำระบาย		ปริมาณน้ำรับได้อีก (ล้าน ม. ^๓) (ความจุที่ รนส.- ปริมาณน้ำปัจจุบัน)
	ปริมาณ (ล้าน ม. ^๓)	% น้ำเก็บกัก	ปริมาณ (ล้าน ม. ^๓)	% น้ำใช้การ	วันนี้ (ล้าน ม. ^๓)	เมื่อวาน (ล้าน ม. ^๓)	วันนี้ (ล้าน ม. ^๓)	เมื่อวาน (ล้าน ม. ^๓)	
๑.ภูมิพล	๔,๕๒๖	๓๔	๗๒๖	๘	๐.๐๐	๐.๐๐	๕.๐๐	๕.๑๘	๘,๙๓๖
๒.สิริกิติ์	๔,๑๙๑	๔๔	๑,๓๔๑	๒๐	๒.๕๔	๒.๔๘	๑๐.๑๑	๑๐.๐๗	๖,๔๔๙
๓.จุฬาภรณ์	๖๐	๓๗	๒๓	๑๘	๐.๐๐	๐.๐๑	๐.๒๑	๐.๒๒	๑๔๗
๔.อุบลรัตน์	๖๑๔	๒๕	๓๓	๒	๐.๐๐	๐.๒๘	๐.๘๐	๐.๘๐	๑,๘๑๗
๕.ลำปาว	๕๓๖	๒๗	๔๓๖	๒๓	๐.๐๐	๐.๐๐	๕.๑๒	๕.๑๑	๑,๙๑๔
๖.สิรินธร	๑,๑๐๒	๕๖	๒๗๑	๒๔	๐.๐๐	๐.๓๖	๑.๓๖	๐.๐๐	๘๖๔
๗.ป่าสักชลสิทธิ์	๓๕๕	๓๗	๓๕๒	๓๗	๐.๐๐	๐.๐๐	๑.๗๘	๑.๗๓	๖๐๕
๘.ศรีนครินทร์	๑๒,๓๔๘	๗๐	๒,๐๘๓	๒๘	๑.๙๓	๐.๙๐	๘.๐๒	๗.๙๐	๖,๕๐๒
๙.วีรลพการณ	๔,๔๗๙	๕๑	๑,๔๖๗	๒๕	๐.๗๓	๐.๗๕	๑๐.๐๔	๑๐.๐๗	๖,๕๒๑
๑๐.ขุนด่านปราการชล	๙๘	๔๔	๙๔	๔๓	๐.๐๑	๐.๐๑	๐.๓๔	๐.๓๔	๑๒๘
๑๑.รัชชประภา	๔,๓๔๐	๗๗	๒,๙๘๘	๗๐	๓.๖๑	๓.๓๓	๑๒.๒๕	๑๕.๐๙	๒,๒๘๐
๑๒.บางกลาง	๙๕๘	๖๖	๖๙๘	๕๙	๐.๘๐	๑.๓๓	๔.๐๙	๔.๐๒	๗๑๖

๕. สถานการณ์น้ำในประเทศ ณ วันที่ ๑๑ - ๑๕ มีนาคม ๒๕๕๙ (ที่มา: กรมชลประทาน)

สถานี	แม่น้ำ	อำเภอ	จังหวัด	ระดับ ตลิ่ง (ม.รทก.)	ระดับน้ำ (ม.รทก.)					แนวโน้ม
					ศุกร์	เสาร์	อาทิตย์	จันทร์	อังคาร	
					๑๑ มี.ค.	๑๒ มี.ค.	๑๓ มี.ค.	๑๔ มี.ค.	๑๕ มี.ค.	
P.๑	ปิง	เมือง	เชียงใหม่	๓.๗๐	๐.๗๐	๐.๗๖	๐.๙๒	๐.๘๑	๐.๗๔	เพิ่มขึ้น
W.๑C	วัง	เมือง	ลำปาง	๕.๒๐	๐.๐๕	-๐.๐๑	-๐.๔๘	-๐.๔๔	-๐.๓๙	เพิ่มขึ้น
Y.๔	ยม	เมือง	สุโขทัย	๗.๔๕	๐.๓๗	๐.๔๔	๐.๕๐	๐.๕๖	๐.๖๐	เพิ่มขึ้น
N.๖๗	น่าน	ชุมแสง	นครสวรรค์	๒๘.๓๐	๑๘.๗๑	๑๘.๗๓	๑๘.๗๐	๑๘.๖๙	๑๘.๗๑	เพิ่มขึ้น
C.๑๓	เจ้าพระยา	สรรพยา	ชัยนาท	๑๖.๓๔	๑๔.๖๐	๑๔.๖๔	๑๔.๖๙	๑๔.๗๓	๑๔.๗๐	ลดลง
M.๖A	มูล	สตึก	บุรีรัมย์	๕.๔๐	๐.๔๗	๐.๔๖	๐.๔๕	๐.๔๕	๐.๔๔	ลดลง
M.๗	มูล	เมือง	อุบลราชธานี	๗.๐๐	๑.๖๖	๑.๖๒	๑.๕๗	๑.๕๕	๑.๕๘	เพิ่มขึ้น
M.๑๙๑	ลำตะคอง	เมือง	นครราชสีมา	๓.๐๐	๐.๖๘	๐.๗๓	๐.๖๓	๐.๕๕	๐.๕๘	เพิ่มขึ้น
M.๑๕๙	ลำชี	จอมพระ	สุรินทร์	๑๑.๓๐	๒.๐๔	๒.๐๓	๒.๐๓	๒.๐๕	***	***
M.๙๕	ลำเสียวใหญ่	สุวรรณภูมิ	ร้อยเอ็ด	๓.๒๐	๑.๖๗	๑.๖๖	๑.๖๕	๑.๖๓	๑.๖๒	ลดลง
X.๖๔	คลองท่าชะ	ท่าชะ	ชุมพร	๑๗.๑๓	๗.๗๐	๗.๗๐	๗.๗๐	๗.๗๐	๗.๗๐	ทรงตัว
X.๑๔๙	คลองกลาย	นบพิตำ	นครศรีธรรมราช	๓๓.๙๖	๒๙.๐๔	๒๙.๐๕	๒๙.๐๕	๒๙.๐๓	๒๙.๐๒	ลดลง
X.๒๗๔	แม่น้ำโก-ลก	แว้ง	นราธิวาส	๒๒.๔๐	๑๘.๕๗	๑๘.๕๖	๑๘.๕๖	๑๘.๕๕	๑๘.๕๔	ลดลง
X.๓๗A	แม่น้ำตาปี	พระแสง	สุราษฎร์ธานี	๑๐.๗๖	๔.๗๖	๔.๗๕	๔.๗๔	๔.๗๕	๔.๗๙	เพิ่มขึ้น

*** ยังไม่ได้รับรายงาน

๖. สถานการณ์น้ำในพื้นที่ลุ่มน้ำโขง ณ วันที่ ๑๔ มีนาคม ๒๕๕๙ (ที่มา: MRC : Mekong River Commission)

สถานี	ระดับตลิ่ง (เมตร)	ระดับน้ำ (เมตร)	ต่ำกว่าระดับตลิ่ง (เมตร)	แนวโน้ม
อ.เชียงแสน จ.เชียงราย	๑๑.๘๐	๓.๒๖	๘.๕๔	เพิ่มขึ้น
อ.เชียงคาน จ.เลย	๑๗.๔๐	๓.๘๘	๑๓.๕๒	เพิ่มขึ้น
อ.เมือง จ.หนองคาย	๑๒.๒๐	๑.๔๑	๑๐.๗๙	เพิ่มขึ้น
อ.เมือง จ.นครพนม	๑๒.๗๐	๑.๗๔	๑๐.๙๖	ทรงตัว
อ.เมือง จ.มุกดาหาร	๑๒.๘๐	๑.๗๖	๑๑.๐๔	ลดลง
อ.โขงเจียม จ.อุบลราชธานี	๑๕.๕๐	-	-	-

๖. สถานการณ์เตือนภัย Early Warning ณ วันที่ ๑๕ มีนาคม ๒๕๕๙ (ที่มา: สำนักวิจัย พัฒนาและอุทกวิทยา กรมทรัพยากรน้ำ) [เวลา ๐๘.๐๐ น. - ๑๕.๐๐ น.(วันนี้)]

การแจ้งเตือน	สถานี	การแจ้งเตือน
เตือนสีแดง (อพยพ)	-	-
เตือนสีเหลือง (เตือนภัย)	-	-
เตือนสีเขียว (เฝ้าระวัง)	-	-

*ได้รับข้อมูลจากทาง Social Media โดยโปรแกรม Line ศูนย์อุทกภัย ทน.

๗. เหตุการณ์วิกฤตน้ำปัจจุบัน ณ วันที่ ๑๕ มีนาคม ๒๕๕๙ [เวลา ๐๘.๐๐ น. - ๑๕.๐๐ น.(วันนี้)]

ไม่มีเหตุการณ์วิกฤตน้ำ

๘. สถานการณ์ภัยแล้ง ณ วันที่ ๑๕ มีนาคม ๒๕๕๙ (ที่มา : กรมป้องกันและบรรเทาสาธารณภัย)

จังหวัดที่ประกาศเขตการให้ความช่วยเหลือผู้ประสบภัยพิบัติกรณีฉุกเฉิน (ภัยแล้ง) ตามระเบียบกระทรวงการคลังว่าด้วยเงินอุดหนุนราชการเพื่อช่วยเหลือผู้ประสบภัยพิบัติกรณีฉุกเฉิน พ.ศ. ๒๕๕๖ จำนวน ๒๑ จังหวัด ๑๐๔ อำเภอ ๕๐๗ ตำบล ๔,๓๕๕ ปัจจุบันยังคงเหลือมีการประกาศเขตฯ (ภัยแล้ง) จำนวน ๑๕ จังหวัด ๖๐ อำเภอ ๒๗๘ ตำบล ๒,๓๖๙ หมู่บ้าน

ที่	จังหวัด	อำเภอ	ตำบล	หมู่บ้าน	รายชื่ออำเภอที่ประกาศเขตภัยพิบัติฯ
๑	เชียงใหม่	๓	๕	๒๒	ดอยเต่า สันกำแพง แม่ริม
๒	อุดรธานี	๒	๑๑	๑๐๒	เมืองอุดรธานี ท่าปลา
๓	พะเยา	๖	๓๐	๒๐๑	เมืองพะเยา ดอกคำใต้ แม่ใจ จุน ภูกามยาว เชียงคำ
๔	สุโขทัย	๘	๔๐	๒๘๖	สวรรคโลก ศรีนคร ศรีสำโรง ศรีสันตชัย เมือง ศิริมาศทุ่งเสลี่ยม บ้านด่านลานหอย
๕	นครสวรรค์	๒	๒	๑๙	เมือง ชุมแสง
๖	น่าน	๑	๑	๒	สองแคว
๗	นครราชสีมา	๑๐	๖๒	๖๕๙	ขามสะแกแสง คง บัวลาย แก้มสนามนาง โนนไทย ด่านขุนทด โนนสูง เทพารักษ์ พระทองคำ บัวใหญ่
๘	นครพนม	๒	๖	๕๔	นาหว้า โพนสวรรค์
๙	มหาสารคาม	๔	๒๗	๓๑๑	กันทรวิชัย โกสุมพิสัย ชื่นชม เชียงยืน
๑๐	บุรีรัมย์	๓	๗	๓๒	เมือง พลับพลาชัย ห้วยราช
๑๑	กาญจนบุรี	๒	๖	๔๗	ห้วยกระเจา ท่าม่วง
๑๒	เพชรบุรี	๓	๓	๑๖	ชะอำ แก่งกระจาน บ้านลาด
๑๓	สระแก้ว	๔	๒๘	๒๔๖	โคกสูง วัฒนานคร ตาพระยา อรัญประเทศ
๑๔	จันทบุรี	๙	๔๙	๓๖๕	มะขาม โป่งน้ำร้อน สอยดาว แก่งหางแมว ชลุม นายายอาม เมือง เขาคิชฌกูฏ ท่าใหม่ เกาะสีซัง
๑๕	ชลบุรี	๑	๑	๗	เกาะสีซัง
รวม ๑๕ จังหวัด		๖๐	๒๗๘	๒,๓๖๙	

๙. การคาดหมายลักษณะอากาศ ๗ วันข้างหน้า (ระหว่างวันที่ ๑๕ - ๒๑ มีนาคม ๒๕๕๙)

ความกดอากาศต่ำเนื่องจากความร้อนปกคลุมประเทศไทยตอนบน ตลอดช่วง ลักษณะเช่นนี้ทำให้บริเวณดังกล่าวมีอากาศร้อนโดยทั่วไปกับมีอากาศร้อนจัดบางพื้นที่ และมีฟ้าหลัวในตอนกลางวัน ส่วนลมตะวันออกเฉียงใต้ยังคงพัดนำความชื้นจากทะเลจีนใต้และอ่าวไทยเข้าปกคลุมภาคตะวันออกเฉียงเหนือตอนล่าง ภาคกลาง ภาคตะวันออกและภาคใต้ ลักษณะเช่นนี้ทำให้บริเวณดังกล่าวมีฝนฟ้าคะนองบางแห่ง

จึงเรียนมาเพื่อโปรดทราบ

นายสุพจน์ โตวิจักษณ์ชัยกุล
อธิบดีกรมทรัพยากรน้ำ