



สรุปสถานการณ์น้ำภาคตะวันออก

รายงานสถานการณ์ ณ วันที่ ๒๔ มีนาคม ๒๕๖๐

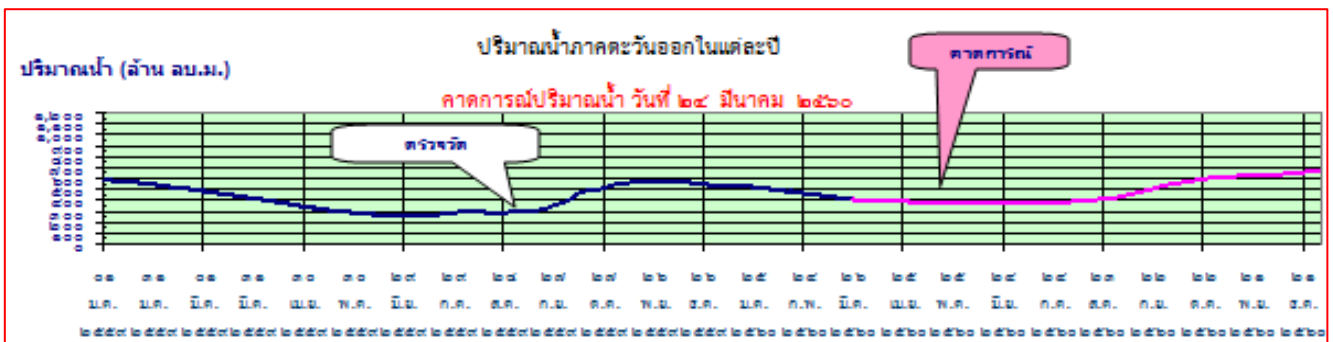
๑) ปริมาณน้ำกักเก็บในอ่างเก็บน้ำ จำนวน ๑๑ อ่าง เท่ากับ ๗๖๑.๕๕ ล้านลบ.ม. โดยมีปริมาณน้ำกักเก็บในอ่างเก็บน้ำปัจจุบัน เท่ากับ ๓๙๙.๘๖ ล้าน ลบ.ม. หรือคิดเป็น ๕๒.๔๘% ของปริมาณน้ำกักเก็บฯ ทั้งหมด และเมื่อเทียบกับปีที่แล้ว ได้ข้อมูล ดังนี้

รายการ	หน่วย		
	ล้าน ลบ.ม.	%	ปี ๖๐ เทียบกับ ปี ๕๙ มากกว่า (+)/น้อยกว่า (-) (%)
ปริมาณน้ำกักเก็บฯ วันที่ ๒๔ มี.ค. ๕๙	๔๒๔.๐๑	๕๙.๓๑%	-๖.๘๓%
ปริมาณน้ำกักเก็บฯ วันที่ ๒๔ มี.ค. ๖๐	๓๙๙.๘๖	๕๒.๔๘%	

๒) ปริมาณความต้องการน้ำเฉลี่ยต่อวัน (คิดจากปริมาณการใช้น้ำ) : ตั้งแต่ ๑ ม.ค. ๒๕๖๐ จนถึงปัจจุบัน มีค่าสะสมเท่ากับ ๓๒๖,๙๕๓ ลบ.ม. ขณะที่ตั้งแต่ ๑ ม.ค. ๒๕๕๙ จนถึงปัจจุบัน มีค่าสะสมเท่ากับ ๒๕๓,๖๕๙ ลบ.ม. โดยแยกเป็นพื้นที่ ดังนี้

พื้นที่	ปริมาณความต้องการน้ำปี ๒๕๕๙ ต่อวัน (ลบ.ม.)	ปริมาณความต้องการน้ำ ตั้งแต่ ๑ ม.ค - ๒๔ มี.ค.๕๙ ต่อวัน (ลบ.ม.)	ปริมาณความต้องการน้ำ ตั้งแต่ ๑ ม.ค - ๒๔ มี.ค.๖๐ ต่อวัน (ลบ.ม.)	ปริมาณความต้องการน้ำ ปี ๖๐ เทียบกับ ปี ๕๙ ต่อวัน (ลบ.ม.)(%)
I) สัตหีบ-บ้านฉาง-มาบตาพุด	๑๘๖,๗๖๗	๕๑,๔๙๒	๖๔,๘๘๐	+๑๓,๓๘๘ (+๒๖.๐๐%)
II) ชลบุรี-แหลมฉบัง	๑๙๙,๙๓๑	๔๕,๐๙๓	๗๐,๒๗๑	+๒๕,๑๗๘ (+๕๕.๘๔%)
III) พัทยา	๓๑,๖๐๐	๕,๔๑๘	๑๓,๘๗๓	+๘,๔๕๕ (+๑๕๖.๐๕%)
IV) บ่อวิน	๖๓๐,๙๑๓	๑๕๑,๖๕๖	๑๗๗,๙๒๙	+๒๖,๒๗๓ (+๑๗.๓๒%)
รวม	๑,๐๔๙,๒๑๒	๒๕๓,๖๕๙	๓๒๖,๙๕๓	+๗๓,๒๙๔ (+๒๘.๘๙%)

๓) ปริมาณน้ำคาดการณ์ปลายปี (อาศัยข้อมูลปริมาณน้ำและการใช้น้ำในอดีต) สามารถคาดการณ์ ปริมาณน้ำโดยเฉลี่ยปลายเดือน ธ.ค. ๒๕๖๐ ได้เท่ากับ ๖๖๒.๗๑ ล้าน ลบ.ม. ซึ่งมีปริมาณน้ำมากกว่าปริมาณน้ำโดยเฉลี่ยปลายเดือน ธ.ค. ๒๕๕๙ (๕๘๓.๗๓ ล้าน ลบ.ม.) อยู่เท่ากับ ๑๓๓.๕๘ ล้าน ลบ.ม.



ที่มาข้อมูล : ศูนย์ประมวลวิเคราะห์สถานการณ์น้ำ และสำนักชลประทานที่ ๙ กรมชลประทาน

สถานการณ์น้ำในพื้นที่ภาคตะวันออก

ณ วันที่ 24 มีนาคม 2560

มก

อ่างเก็บน้ำ	ความจุที่ระดับกักเก็บ		ปริมาณน้ำในอ่างทั้งหมด		ปริมาณน้ำใช้การได้		ปริมาณน้ำไหลลงอ่าง	ระบายและสูบน้ำออก	จำนวนวันที่ใช้การได้				ปริมาณฝน	พื้นที่	
	ล้าน ลบ.ม.	ล้าน ลบ.ม.	ล้าน ลบ.ม.	% รนก.	ล้าน ลบ.ม.	% รนก.			น้ำในอ่าง	น้ำกั้นอ่าง	รวม	ถึงวันที่			
หนองปลาไหล	163.75	13.50	93.2	57%	79.68	53%	7.00	0.22	0.21	365	34	399	31 ธ.ค. 60	-	408.00
ดอกกราย	79.41	3.00	49.9	63%	46.88	61%	1.00	0.35	0.07	251	5	257	5 ธ.ค. 60	-	291.00
คลองใหญ่	45.47	3.00	22.5	49%	19.47	46%	1.00	0.18	-	-	-	-	-	-	-
ประแสร์	295.00	20.00	129.1	44%	109.12	40%	4.50	-	0.98	-	-	-	-	-	-
รวมปริมาณน้ำ ZONE I & IV	583.63	39.50	294.64	50%	255.14	47%	13.50	0.747	1.258	167	9	176	15 ก.ย. 60	0.0	
บางพระ	117.00	12.06	75.9	65%	63.87	61%	7.00	-	0.29	262	29	291	8 ม.ค. 61	-	130.00
หนองค้อ	21.40	1.00	11.1	52%	10.06	49%	0.50	0.057	0.06	217	11	227	6 พ.ย. 60	-	51.00
รวมปริมาณน้ำ ZONE II	138.40	13.06	86.99	63%	73.93	59%	7.50	0.057	0.344	255	26	281	29 ธ.ค. 60	0.0	
มาบประชัน	16.60	0.72	7.5	45%	6.80	43%	0.30	-	0.04	181	8	189	28 ก.ย. 60	-	37.00
หนองกลางดง	7.65	0.28	3.1	41%	2.84	39%	-	0.005	0.01	365	-	365	31 ธ.ค. 60	-	18.50
ซากนอกล	7.03	0.40	3.5	50%	3.15	47%	0.15	-	0.01	365	25	390	31 ธ.ค. 60	-	17.60
ห้วยขมิ้น	4.80	0.25	1.3	27%	1.05	23%	-	0.003	0.00	350	-	350	31 ธ.ค. 60	-	11.00
ห้วยสะพาน	3.84	0.30	2.8	72%	2.45	69%	0.10	0.012	0.00	365	25	390	31 ธ.ค. 60	-	14.00
รวมปริมาณน้ำ ZONE III	39.92	1.95	18.23	46%	16.28	43%	0.55	0.020	0.059	295	10	305	23 ม.ค. 61	0.0	
รวมปริมาณน้ำ ทั้งสิ้น	761.95	54.51	399.86	52%	345.35	49%	21.55	0.824	1.661	185	12	196	6 ต.ค. 60	0.0	

(จำนวนวันที่ใช้การได้ = ปริมาณน้ำใช้การได้ของวันนี้ / ปริมาณน้ำระบายและสูบน้ำออกเฉลี่ยในรอบ 7 วัน)

อ่างเก็บน้ำ	ปริมาณฝน (มม.)							
	18 มี.ค. 60	19 มี.ค. 60	20 มี.ค. 60	21 มี.ค. 60	22 มี.ค. 60	23 มี.ค. 60	24 มี.ค. 60	สะสม
หนองปลาไหล (1 มม.=0.122)	-	-	-	-	-	-	-	-
ดอกกราย (1 มม.=0.087)	-	-	-	-	-	-	-	-
คลองใหญ่	-	-	-	-	-	-	-	-
ประแสร์	-	-	-	8.10	-	-	-	8.10
รวม ZONE I	0.0	0.0	0.0	8.1	0.0	0.0	0.0	8.1
บางพระ (1 มม.=0.039)	-	-	-	-	-	-	-	-
หนองค้อ (1 มม.=0.015)	-	-	-	-	-	-	-	-
รวม ZONE II	0.0	0.0	0.0	0.0	0.0	0.0	0.0	0.0
มาบประชัน (1 มม.=0.011)	-	-	-	-	-	-	-	-
หนองกลางดง (1 มม.=0.006)	-	-	-	-	-	-	-	-
ซากนอกล (1 มม.=0.005)	-	-	-	-	-	-	-	-
ห้วยขมิ้น (1 มม.=0.003)	-	-	-	-	-	-	-	-
ห้วยสะพาน (1 มม.=0.004)	-	-	-	-	-	-	-	-
รวม ZONE III	0.0	0.0	0.0	0.0	0.0	0.0	0.0	0.0
รวม ทั้งสิ้น	0.0	0.0	0.0	8.1	0.0	0.0	0.0	8.1



หมายเหตุ : สถานการณ์น้ำในพื้นที่ภาคตะวันออกวันนี้ มีปริมาณน้ำในอ่างทั้งหมด มากกว่า 150 ล้าน ลบ.ม. อยู่ในเกณฑ์ปกติ



ศูนย์ป้องกันวิกฤติน้ำ กรมทรัพยากรน้ำ

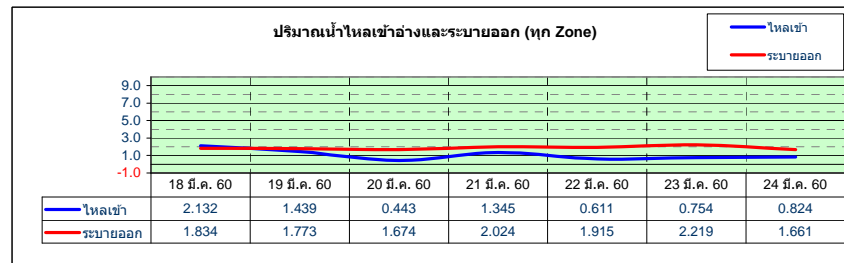
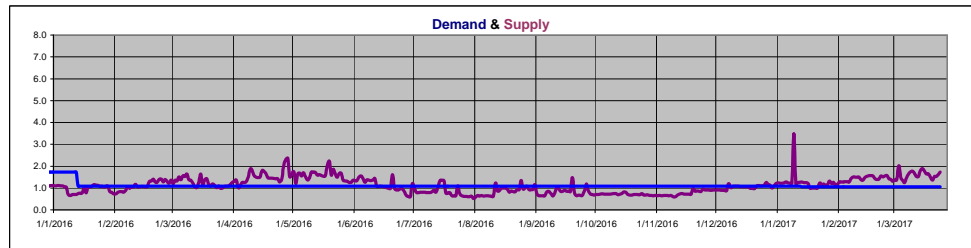
www.dwr.go.th

สถานการณ์น้ำในพื้นที่ภาคตะวันออก ณ ปี 2558

ณ. วันที่ 24 มีนาคม 2560

หน่วย : ล้าน ลบ.ม.

อ่างเก็บน้ำ, ล้าน ลบ.ม. ความจุที่ระดับกักเก็บ Dead storage	หนองปลาไหล	ตลิ่งทราย	คลองใหญ่	ประแสร์	รวมปริมาณ ZONE I+IV	บางพระ	หนองค้อ	รวมปริมาณ ZONE II	มาบประชัน	หนองกลางดง	ชากนอ	ห้วยขุนจิต	ห้วยสะพาน	รวมปริมาณ ZONE III	รวมปริมาณ ทั้งสิ้น
	163.75	79.41	45.47	295.00	16.50	117.00	21.40	13.06	16.60	7.65	7.03	4.80	3.84	1.95	31.51
ปริมาณฝนสะสมในรอบ 7 วันล่าสุดที่แล้ว (มม.)	-	-	-	-	-	-	-	-	-	-	-	-	-	-	-
ปริมาณฝนสะสมในรอบ 7 วันถึงปัจจุบัน (มม.)	-	-	62.50	8.10	3.886	-	-	-	0.012	0.284	-	-	-	0.573	7.548
ปริมาณน้ำไหลลงอ่างสะสมในรอบ 7 วันถึงปัจจุบัน	2.159	0.964	0.353	0.410	3.886	2.862	0.227	3.089	0.012	0.284	-	0.026	0.251	0.573	7.548
ระบายและสูบน้ำออกสะสมในรอบ 7 วันถึงปัจจุบัน	1.445	1.305	1.625	6.310	10.685	1.705	0.325	2.030	0.263	0.032	0.042	0.021	0.028	0.386	13.101
น้ำไหลลงอ่าง - ระบายออก (มากกว่า +, น้อยกว่า -)	0.714	-0.341	-1.272	-5.900	-6.799	1.157	-0.098	1.059	-0.251	0.252	-0.042	0.005	0.223	0.187	-5.553
ปริมาณน้ำในอ่างทั้งหมด															
18 มี.ค. 60	95.324	51.735	23.374	135.220	305.653	76.689	11.091	87.780	7.786	2.864	3.684	1.292	2.529	18.155	411.588
19 มี.ค. 60	94.829	51.467	23.124	134.440	303.860	77.294	11.091	88.385	7.745	2.936	-	1.292	2.529	18.163	410.408
20 มี.ค. 60	94.334	51.021	22.794	133.600	301.749	76.992	11.091	88.083	7.683	2.984	3.638	1.292	2.529	18.126	407.958
21 มี.ค. 60	94.169	50.756	22.711	132.760	300.396	76.689	11.091	87.780	7.641	3.080	3.615	1.292	2.729	18.357	406.533
22 มี.ค. 60	94.004	50.403	22.629	131.640	298.676	76.386	11.057	87.443	7.600	3.120	3.592	1.292	2.744	18.348	404.467
23 มี.ค. 60	93.673	49.964	22.547	130.240	296.424	76.235	11.057	87.292	7.558	3.120	3.569	1.300	2.744	18.291	402.007
24 มี.ค. 60	93.178	49.876	22.465	129.120	294.639	75.932	11.057	86.989	7.517	3.120	3.546	1.300	2.751	18.234	399.862
ปริมาณน้ำใช้การได้															
18 มี.ค. 60	81.824	48.735	20.374	115.220	266.153	64.629	10.091	74.720	7.066	2.584	3.284	1.042	2.229	16.205	357.078
19 มี.ค. 60	81.329	48.467	20.124	114.440	264.360	65.234	10.091	75.325	7.025	2.656	3.261	1.042	2.229	16.213	355.898
20 มี.ค. 60	80.834	48.021	19.794	113.600	262.249	64.932	10.091	75.023	6.963	2.704	3.238	1.042	2.229	16.176	353.448
21 มี.ค. 60	80.669	47.756	19.711	112.760	260.896	64.629	10.091	74.720	6.921	2.800	3.215	1.042	2.429	16.407	352.023
22 มี.ค. 60	80.504	47.403	19.629	111.640	259.176	64.326	10.057	74.383	6.880	2.840	3.192	1.042	2.444	16.398	349.957
23 มี.ค. 60	80.173	46.964	19.547	110.240	256.924	64.175	10.057	74.232	6.838	2.840	3.169	1.050	2.444	16.341	347.497
24 มี.ค. 60	79.678	46.876	19.465	109.120	255.139	63.872	10.057	73.929	6.797	2.840	3.146	1.050	2.451	16.284	345.352
ปริมาณน้ำไหลลงอ่าง															
18 มี.ค. 60	0.192	0.042	-	-	0.234	1.890	-	1.890	0.004	-	-	-	0.004	0.008	2.132
19 มี.ค. 60	0.243	0.222	-	-	0.465	0.830	0.055	0.885	0.006	0.076	-	0.003	0.004	0.089	1.439
20 มี.ค. 60	0.298	0.033	-	-	0.331	-	0.053	0.053	-	0.052	-	0.003	0.004	0.059	0.443
21 มี.ค. 60	0.366	0.238	-	0.410	1.014	-	0.023	0.023	-	0.101	-	0.003	0.204	0.308	1.345
22 มี.ค. 60	0.436	0.084	0.004	-	0.524	-	0.020	0.020	-	0.045	-	0.003	0.019	0.067	0.611
23 มี.ค. 60	0.403	-	0.168	-	0.571	0.142	0.019	0.161	0.002	0.005	-	0.011	0.004	0.022	0.754
24 มี.ค. 60	0.221	0.345	0.181	-	0.747	-	0.057	0.057	-	0.005	-	0.003	0.012	0.020	0.824
ปริมาณน้ำไหลลงอ่างสะสมในรอบ 7 วัน	2.159	0.964	0.353	0.410	3.886	2.862	0.227	3.089	0.012	0.284	-	0.026	0.251	0.573	7.548
ระบายและสูบน้ำออก															
18 มี.ค. 60	0.210	0.138	0.318	0.820	1.486	0.221	0.064	0.285	0.046	0.004	0.006	0.003	0.004	0.063	1.834
19 มี.ค. 60	0.303	0.138	0.318	0.670	1.429	0.225	0.055	0.280	0.047	0.004	0.006	0.003	0.004	0.064	1.773
20 มี.ค. 60	0.210	0.137	0.317	0.670	1.335	0.225	0.053	0.278	0.044	0.004	0.006	0.003	0.004	0.061	1.674
21 มี.ค. 60	-	0.686	-	1.070	1.756	0.227	0.023	0.250	-	0.005	0.006	0.003	0.004	0.018	2.024
22 มี.ค. 60	0.210	0.069	0.316	0.980	1.574	0.227	0.054	0.281	0.042	0.005	0.006	0.003	0.004	0.060	1.915
23 มี.ค. 60	0.303	0.068	0.355	1.120	1.846	0.293	0.019	0.312	0.043	0.005	0.006	0.003	0.004	0.061	2.219
24 มี.ค. 60	0.209	0.068	-	0.980	1.258	0.287	0.057	0.344	0.041	0.005	0.006	0.003	0.004	0.059	1.661
ระบายและสูบน้ำออกสะสมในรอบ 7 วัน	1.445	1.305	1.625	6.310	10.685	1.705	0.325	2.030	0.263	0.032	0.042	0.021	0.028	0.386	13.101



สรุปสถานการณ์น้ำภาคตะวันออก

ณ.วันที่ 24 มีนาคม 2560

1 ปริมาณน้ำกักเก็บ จำนวน 11 อ่าง (เต็มอ่าง)	=	761.95	ล้าน ลบ.ม.		
2 ปริมาณน้ำปลาย เดือน ธ.ค. 2558 โดยเฉลี่ย	=	529.13	ล้าน ลบ.ม.	=	69.44 %
3 ปริมาณน้ำเมื่อวันที่					
22 มีนาคม 2560	=	404.47	ล้าน ลบ.ม.	=	53.08 %
23 มีนาคม 2560	=	402.01	ล้าน ลบ.ม.	=	52.76 %
24 มีนาคม 2560	=	399.86	ล้าน ลบ.ม.	=	52.48 %
} (ของปริมาณการกักเก็บทั้ง 11 อ่าง)					
4 ปริมาณน้ำคาดการณ์ปลายเดือน ธ.ค. 2560 โดยเฉลี่ย	=	662.71	ล้าน ลบ.ม.	=	86.98 % (ของปริมาณการกักเก็บทั้ง 11 อ่าง)
เทียบกับปลายเดือน ธ.ค. 2559 โดยเฉลี่ย	มากกว่าผู้เท่ากับ	133.58	ล้าน ลบ.ม.	=	17.53 % (ของปริมาณการกักเก็บทั้ง 11 อ่าง)
5 ปริมาณความต้องการน้ำทั้งหมด ปี 2559	=	384.01	ล้าน ลบ.ม.	=	50.40 % (ของปริมาณการกักเก็บทั้ง 11 อ่าง)
ปริมาณความต้องการน้ำทั้งหมดตั้งแต่ 1 ม.ค.ถึงปัจจุบัน	=	119.34	ล้าน ลบ.ม.	=	15.66 % (ของปริมาณการกักเก็บทั้ง 11 อ่าง)
6 ปริมาณน้ำกันอ่างที่ใช้การไม่ได้ จำนวน 11 อ่าง	=	54.51	ล้าน ลบ.ม.	=	7.13 % (ของปริมาณการกักเก็บทั้ง 11 อ่าง)
รวมปริมาณความต้องการน้ำทั้งหมด	=	173.85	ล้าน ลบ.ม.	=	22.82 % (ของปริมาณการกักเก็บทั้ง 11 อ่าง)
7 ปริมาณน้ำเมื่อวันที่					
24 มีนาคม 2560	=	399.86	ล้าน ลบ.ม.	=	52.48 % (ของปริมาณการกักเก็บทั้ง 11 อ่าง)
ปริมาณน้ำปัจจุบันเทียบกับปริมาณความต้องการน้ำทั้งหมดข้อ 6	มากกว่าผู้เท่ากับ	226.01	ล้าน ลบ.ม.	=	29.66 % (ของปริมาณการกักเก็บทั้ง 11 อ่าง)



ศูนย์ป้องกันวิกฤติน้ำ กรมทรัพยากรน้ำ
www.dwr.go.th

สรุปการคาดการณ์สถานการณ์น้ำภาคตะวันออก

ณ.วันที่ 24 มีนาคม 2560

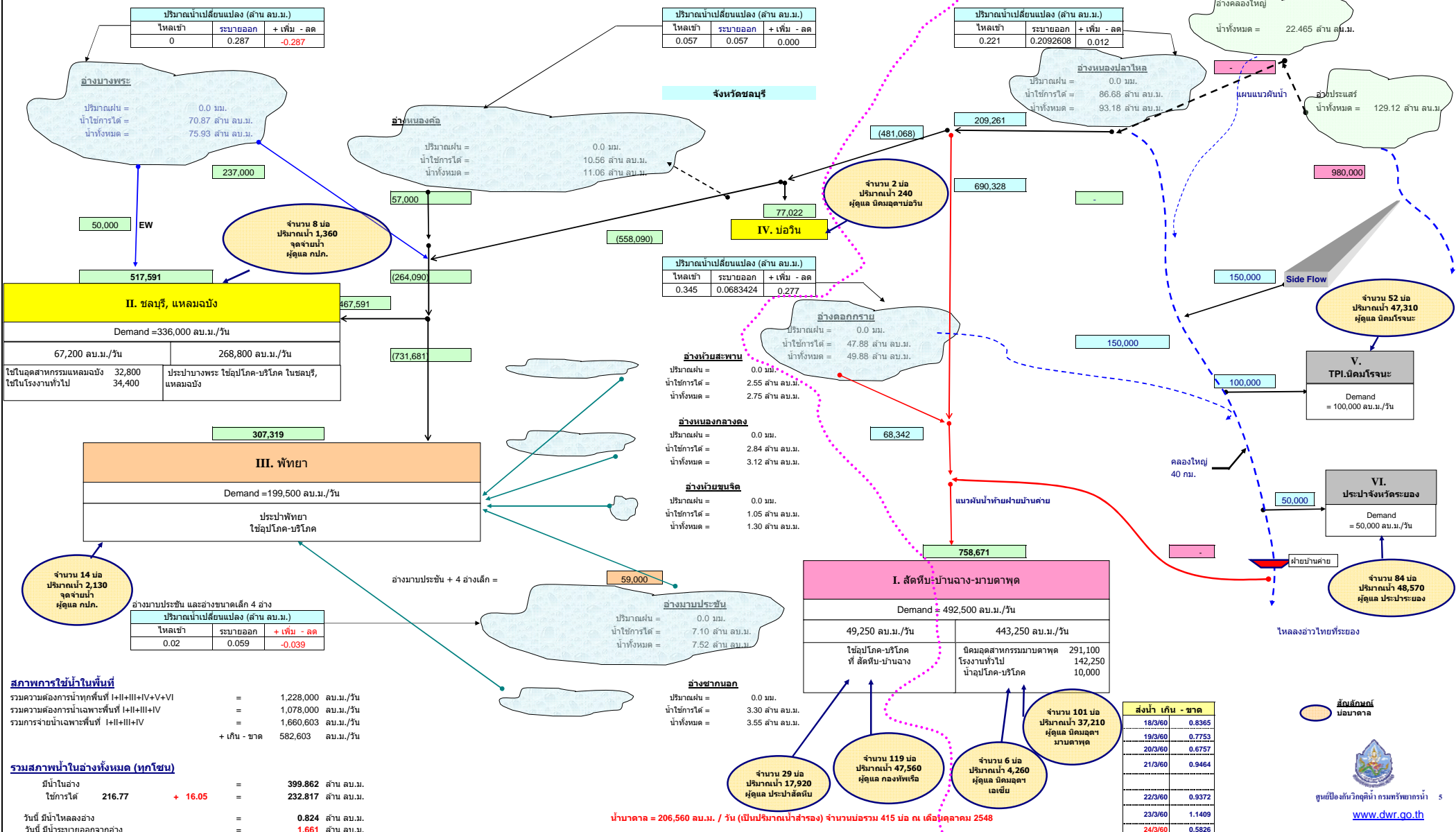
1 ข้อมูลปริมาณน้ำที่ผ่านมา (11 อ่าง)	ปี 2559				
ปริมาณน้ำในอ่าง ณ.วันที่ 31 มกราคม 2559	535.8	ล้าน ลบ.ม.	70.3%		
ปริมาณน้ำในอ่าง ณ.วันที่ 29 กุมภาพันธ์ 2559	478.4	ล้าน ลบ.ม.	62.8%		
ปริมาณน้ำในอ่าง ณ.วันที่ 31 มีนาคม 2559	408.4	ล้าน ลบ.ม.	53.6%		
ปริมาณน้ำในอ่าง ณ.วันที่ 30 เมษายน 2559	336.1	ล้าน ลบ.ม.	44.1%		
ปริมาณน้ำในอ่าง ณ.วันที่ 31 พฤษภาคม 2559	275.8	ล้าน ลบ.ม.	36.2%		
ปริมาณน้ำในอ่าง ณ.วันที่ 30 มิถุนายน 2559	245.9	ล้าน ลบ.ม.	32.3%		
ปริมาณน้ำในอ่าง ณ.วันที่ 31 กรกฎาคม 2559	282.3	ล้าน ลบ.ม.	37.0%		
ปริมาณน้ำในอ่าง ณ.วันที่ 31 สิงหาคม 2559	283.1	ล้าน ลบ.ม.	37.1%		
ปริมาณน้ำในอ่าง ณ.วันที่ 30 กันยายน 2559	366.4	ล้าน ลบ.ม.	48.1%		
ปริมาณน้ำในอ่าง ณ.วันที่ 31 ตุลาคม 2559	530.4	ล้าน ลบ.ม.	69.6%		
ปริมาณน้ำในอ่าง ณ.วันที่ 30 พฤศจิกายน 2559	569.7	ล้าน ลบ.ม.	74.8%		
ปริมาณน้ำในอ่าง ณ.วันที่ 31 ธันวาคม 2559	529.1	ล้าน ลบ.ม.	69.4%		
2 คาดการณ์สถานการณ์น้ำ (11 อ่าง)	ปี 2560				(ปี 2548 คือปีวิกฤต)
ปริมาณน้ำในอ่าง ณ.วันที่ 31 มกราคม 2560	502.2	ล้าน ลบ.ม.	65.9%		
ปริมาณน้ำในอ่าง ณ.วันที่ 28 กุมภาพันธ์ 2560	451.7	ล้าน ลบ.ม.	59.3%		
ปริมาณน้ำในอ่าง ณ.วันที่ 31 มีนาคม 2560	392.8	ล้าน ลบ.ม.	51.6%		
ปริมาณน้ำในอ่าง ณ.วันที่ 30 เมษายน 2560	376.9	ล้าน ลบ.ม.	49.5%		
ปริมาณน้ำในอ่าง ณ.วันที่ 31 พฤษภาคม 2560	366.3	ล้าน ลบ.ม.	48.1%		
ปริมาณน้ำในอ่าง ณ.วันที่ 30 มิถุนายน 2560	361.1	ล้าน ลบ.ม.	47.4%		
ปริมาณน้ำในอ่าง ณ.วันที่ 31 กรกฎาคม 2560	373.8	ล้าน ลบ.ม.	49.1%		
ปริมาณน้ำในอ่าง ณ.วันที่ 31 สิงหาคม 2560	416.4	ล้าน ลบ.ม.	54.7%		
ปริมาณน้ำในอ่าง ณ.วันที่ 30 กันยายน 2560	533.8	ล้าน ลบ.ม.	70.1%		
ปริมาณน้ำในอ่าง ณ.วันที่ 31 ตุลาคม 2560	606.0	ล้าน ลบ.ม.	79.5%		
ปริมาณน้ำในอ่าง ณ.วันที่ 30 พฤศจิกายน 2560	618.6	ล้าน ลบ.ม.	81.2%		
ปริมาณน้ำในอ่าง ณ.วันที่ 31 ธันวาคม 2560	662.7	ล้าน ลบ.ม.	87.0%		
3 ข้อมูลปริมาณน้ำในอดีต (11 อ่าง)	ปี 2558			ปี 2548	(9 อ่าง ไม่รวมประจวบคีรีขันธ์และคลองใหญ่)
ปริมาณน้ำในอ่าง ณ.วันที่ 31 มกราคม 2558	502.3	ล้าน ลบ.ม.	65.9%	170.3	ล้าน ลบ.ม. 22.3%
ปริมาณน้ำในอ่าง ณ.วันที่ 28 กุมภาพันธ์ 2558	449.7	ล้าน ลบ.ม.	59.0%	141.9	ล้าน ลบ.ม. 18.6%
ปริมาณน้ำในอ่าง ณ.วันที่ 31 มีนาคม 2558	394.6	ล้าน ลบ.ม.	51.8%	113.0	ล้าน ลบ.ม. 14.8%
ปริมาณน้ำในอ่าง ณ.วันที่ 30 เมษายน 2558	356.8	ล้าน ลบ.ม.	46.8%	93.1	ล้าน ลบ.ม. 12.2%
ปริมาณน้ำในอ่าง ณ.วันที่ 31 พฤษภาคม 2558	327.0	ล้าน ลบ.ม.	42.9%	73.3	ล้าน ลบ.ม. 9.6%
ปริมาณน้ำในอ่าง ณ.วันที่ 30 มิถุนายน 2558	309.7	ล้าน ลบ.ม.	40.6%	55.1	ล้าน ลบ.ม. 7.2%
ปริมาณน้ำในอ่าง ณ.วันที่ 31 กรกฎาคม 2558	273.9	ล้าน ลบ.ม.	35.9%	42.1	ล้าน ลบ.ม. 5.5%
ปริมาณน้ำในอ่าง ณ.วันที่ 31 สิงหาคม 2558	290.5	ล้าน ลบ.ม.	38.1%	32.4	ล้าน ลบ.ม. 4.3%
ปริมาณน้ำในอ่าง ณ.วันที่ 30 กันยายน 2558	501.2	ล้าน ลบ.ม.	65.8%	104.1	ล้าน ลบ.ม. 13.7%
ปริมาณน้ำในอ่าง ณ.วันที่ 31 ตุลาคม 2558	638.3	ล้าน ลบ.ม.	83.8%	174.0	ล้าน ลบ.ม. 22.8%
ปริมาณน้ำในอ่าง ณ.วันที่ 30 พฤศจิกายน 2558	626.8	ล้าน ลบ.ม.	82.3%	242.6	ล้าน ลบ.ม. 31.8%
ปริมาณน้ำในอ่าง ณ.วันที่ 31 ธันวาคม 2558	583.7	ล้าน ลบ.ม.	76.6%	252.2	ล้าน ลบ.ม. 33.1%
4 เปรียบเทียบปริมาณน้ำระหว่างปี	ปี 2560-2559			ปี 2560-2548	(9 อ่าง ไม่รวมประจวบคีรีขันธ์และคลองใหญ่)
เปรียบเทียบปริมาณน้ำ มกราคม	=	-33.5	ล้าน ลบ.ม.	332.0	ล้าน ลบ.ม.
เปรียบเทียบปริมาณน้ำ กุมภาพันธ์	=	-26.7	ล้าน ลบ.ม.	309.8	ล้าน ลบ.ม.
เปรียบเทียบปริมาณน้ำ มีนาคม	=	-15.6	ล้าน ลบ.ม.	279.8	ล้าน ลบ.ม.
เปรียบเทียบปริมาณน้ำ เมษายน	=	40.8	ล้าน ลบ.ม.	283.9	ล้าน ลบ.ม.
เปรียบเทียบปริมาณน้ำ พฤษภาคม	=	90.5	ล้าน ลบ.ม.	293.0	ล้าน ลบ.ม.
เปรียบเทียบปริมาณน้ำ มิถุนายน	=	115.2	ล้าน ลบ.ม.	306.1	ล้าน ลบ.ม.
เปรียบเทียบปริมาณน้ำ กรกฎาคม	=	91.6	ล้าน ลบ.ม.	331.7	ล้าน ลบ.ม.
เปรียบเทียบปริมาณน้ำ สิงหาคม	=	133.4	ล้าน ลบ.ม.	384.0	ล้าน ลบ.ม.
เปรียบเทียบปริมาณน้ำ กันยายน	=	167.4	ล้าน ลบ.ม.	429.7	ล้าน ลบ.ม.
เปรียบเทียบปริมาณน้ำ ตุลาคม	=	75.5	ล้าน ลบ.ม.	432.0	ล้าน ลบ.ม.
เปรียบเทียบปริมาณน้ำ พฤศจิกายน	=	48.9	ล้าน ลบ.ม.	376.0	ล้าน ลบ.ม.
เปรียบเทียบปริมาณน้ำ ธันวาคม	=	133.6	ล้าน ลบ.ม.	410.5	ล้าน ลบ.ม.

สถานการณ์น้ำในพื้นที่ภาคตะวันออก

ณ วันที่ 24 มีนาคม 2560

หน่วย : ลบ.ม./วัน

* คัดกรณีมีน้ำไหลเข้าอ่างและระบายออกตามสภาพใช้งานปกติ



สภาพการใช้น้ำในพื้นที่

รวมความต้องการน้ำทุกพื้นที่ I+II+III+IV+V+VI	=	1,228,000	ลบ.ม./วัน
รวมความต้องการน้ำเฉพาะพื้นที่ I+II+III+IV	=	1,078,000	ลบ.ม./วัน
รวมการจ่ายน้ำเฉพาะพื้นที่ I+II+III+IV	=	1,660,603	ลบ.ม./วัน
+ เก็บ - ขาด	=	582,603	ลบ.ม./วัน

รวมสภาพน้ำในอ่างทั้งหมด (ทุกโซน)

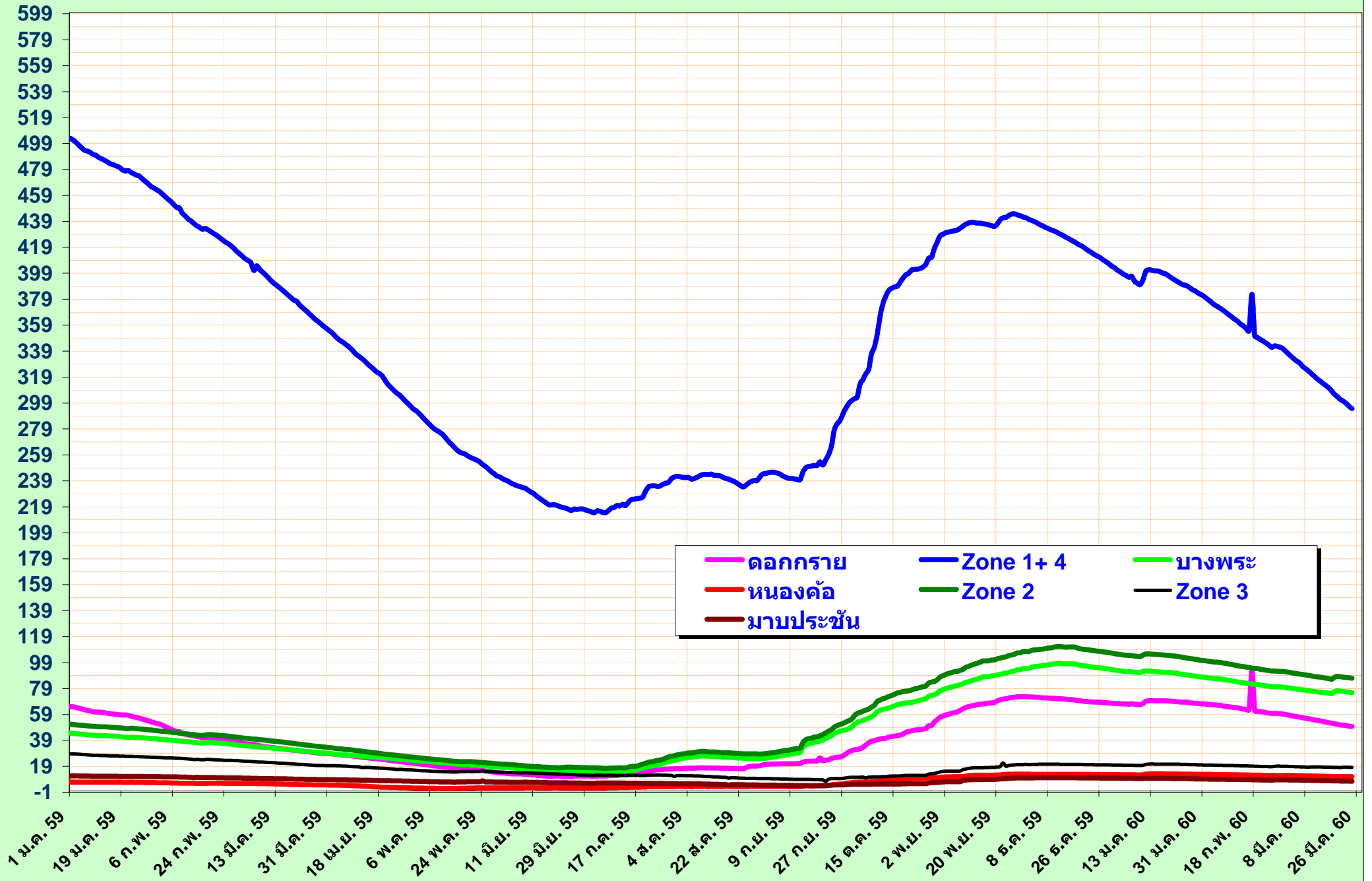
มีน้ำในอ่าง	=	399,862	ล้าน ลบ.ม.
ใช้การได้ 216.77 + 16.05	=	232,817	ล้าน ลบ.ม.
วันที่ มีน้ำไหลลงอ่าง	=	0.824	ล้าน ลบ.ม.
วันที่ มีน้ำระบายออกจากอ่าง	=	1.661	ล้าน ลบ.ม.

น้ำขาด = 206,560 ลบ.ม. / วัน (เป็นปริมาณน้ำสำรอง) จำนวนมอวัน 415 มอ ณ เดือนตุลาคม 2548

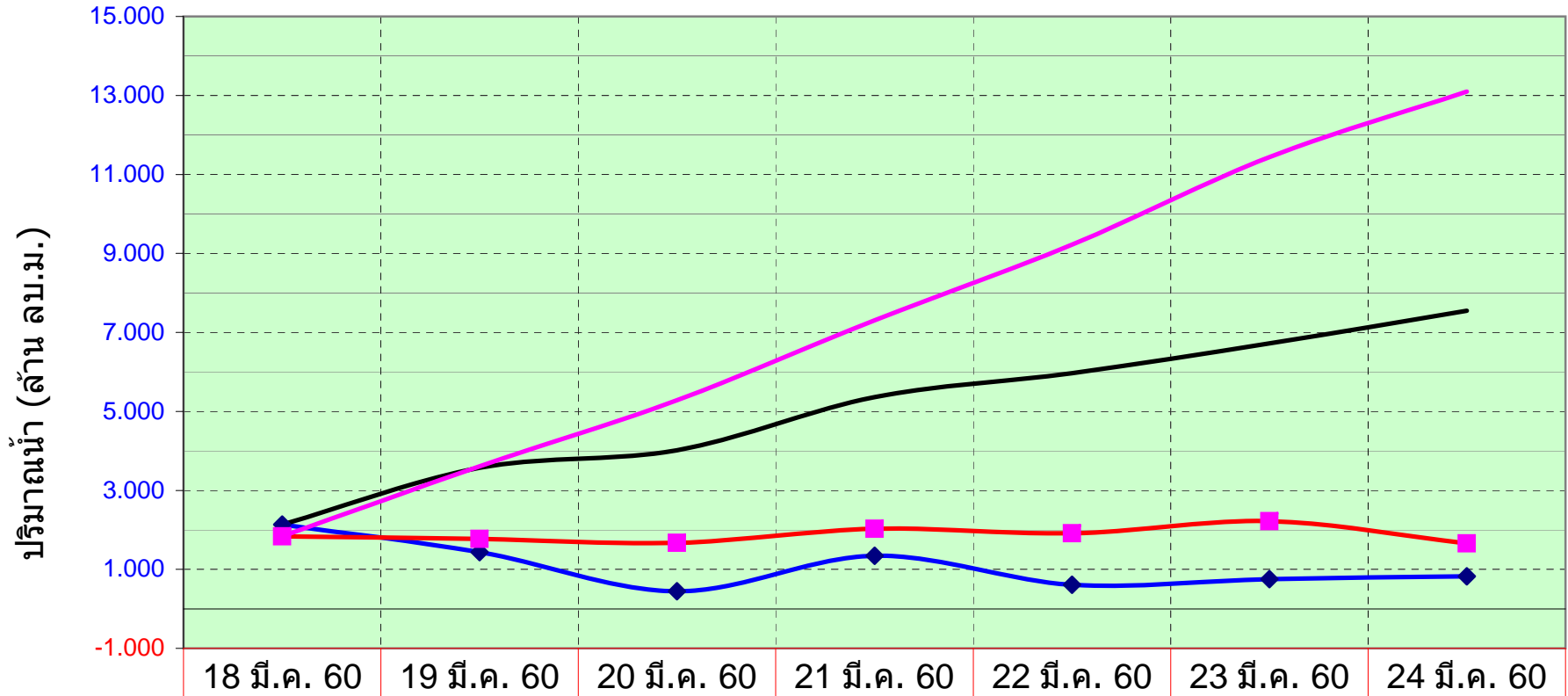
ส่งน้ำ เก็บ - ขาด

18/3/60	0.8365
19/3/60	0.7753
20/3/60	0.6757
21/3/60	0.9464
22/3/60	0.9372
23/3/60	1.1409
24/3/60	0.5828

ปริมาณน้ำในอ่างเก็บน้ำ (ล้าน ลบ.ม.)



ปริมาณน้ำไหลเข้าอ่างและระบายออก รวมทุกพื้นที่



◆ ไหลเข้า	2.132	1.439	0.443	1.345	0.611	0.754	0.824
■ ระบายออก	1.834	1.773	1.674	2.024	1.915	2.219	1.661
— เข้าสะสม	2.132	3.571	4.014	5.359	5.970	6.724	7.548
— ออกสะสม	1.834	3.608	5.281	7.306	9.221	11.440	13.101

ปริมาณน้ำไหลเข้าอ่าง และ ระบายออก รวมทุกพื้นที่

