

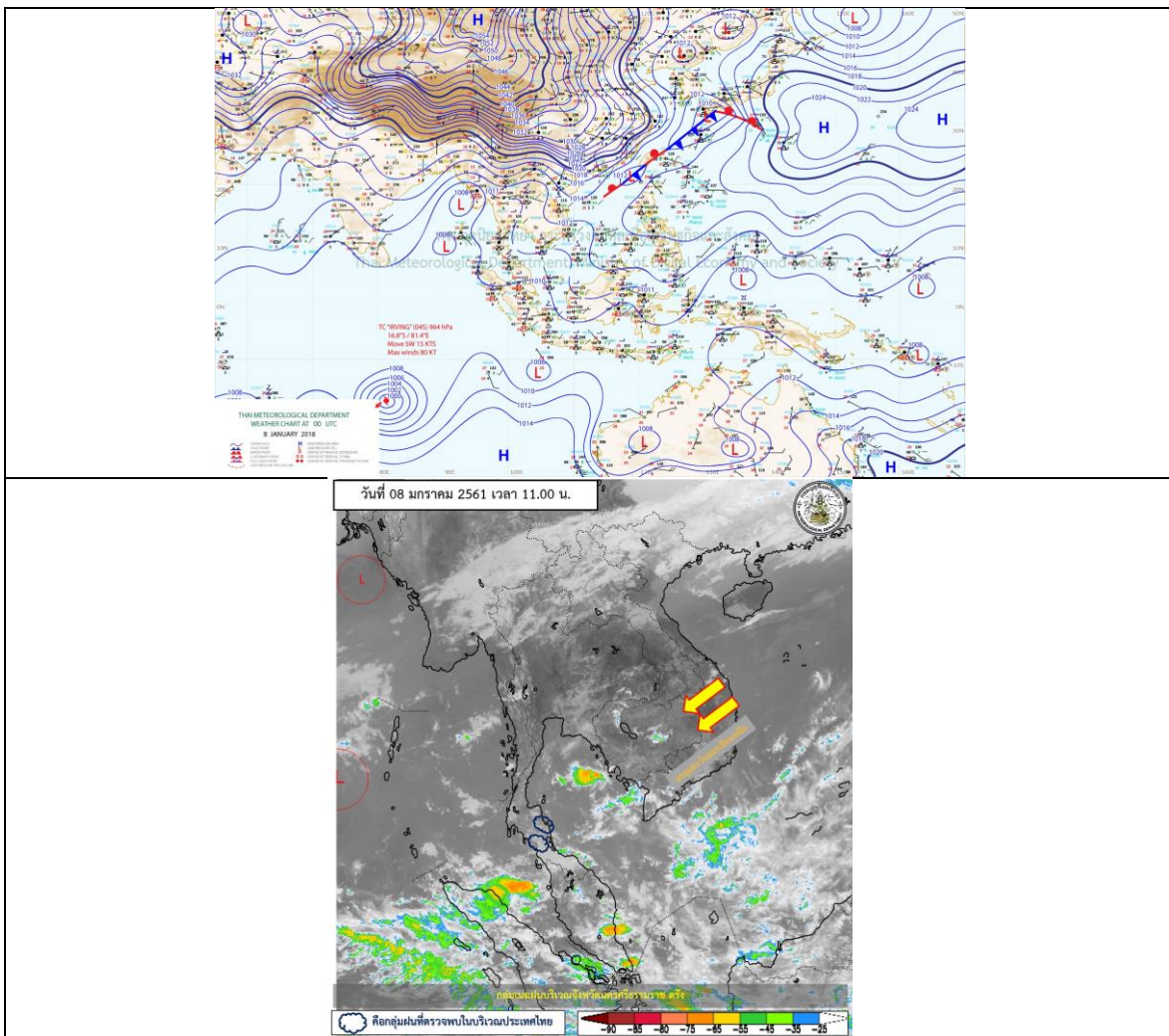
รายงานสถานการณ์น้ำและคาดการณ์น้ำในพื้นที่ ลุ่มน้ำโขง-ชี-มูล วันที่ 8 มกราคม 2561

1. พยากรณ์อากาศ

ตารางที่ 1 พยากรณ์อากาศ วันที่ 8 มกราคม 2561

ภาคตะวันออกเฉียงเหนือ	อากาศเย็น กับมีหมอกในตอนเช้า โดยมีฝน ร้อยละ 30 ของพื้นที่
	ส่วนมากบริเวณจังหวัดหนองคาย บึงกาฬ อุดรธานี สกลนคร นครพนม มุกดาหาร อำนาจเจริญ และอุบลราชธานี
	อุณหภูมิต่ำสุด 21-24 องศาเซลเซียส อุณหภูมิสูงสุด 30-34 องศาเซลเซียส
	บริเวณยอดภูมิกอากาศเย็นถึงหนาว อุณหภูมิต่ำสุด 13-16 องศาเซลเซียส ลมตะวันออกเฉียง ความเร็ว 15-30 กม./ชม.

ที่มา : https://www.tmd.go.th/daily_forecast.php



รูปที่ 1 พยากรณ์อากาศ วันที่ 8 ม.ค. 2561



2. สรุประดับน้ำรายวัน

ตารางที่ 2 สรุปสถานการณ์น้ำของพื้นที่ลุ่มน้ำโขง ชี มูล ประจำวันที่ 8-10-61

หน่วยวัด: เมตรเหนือทิวเขาจากระยะที่บันทึกและระดับคาดการณ์ล่วงหน้า 3 วัน

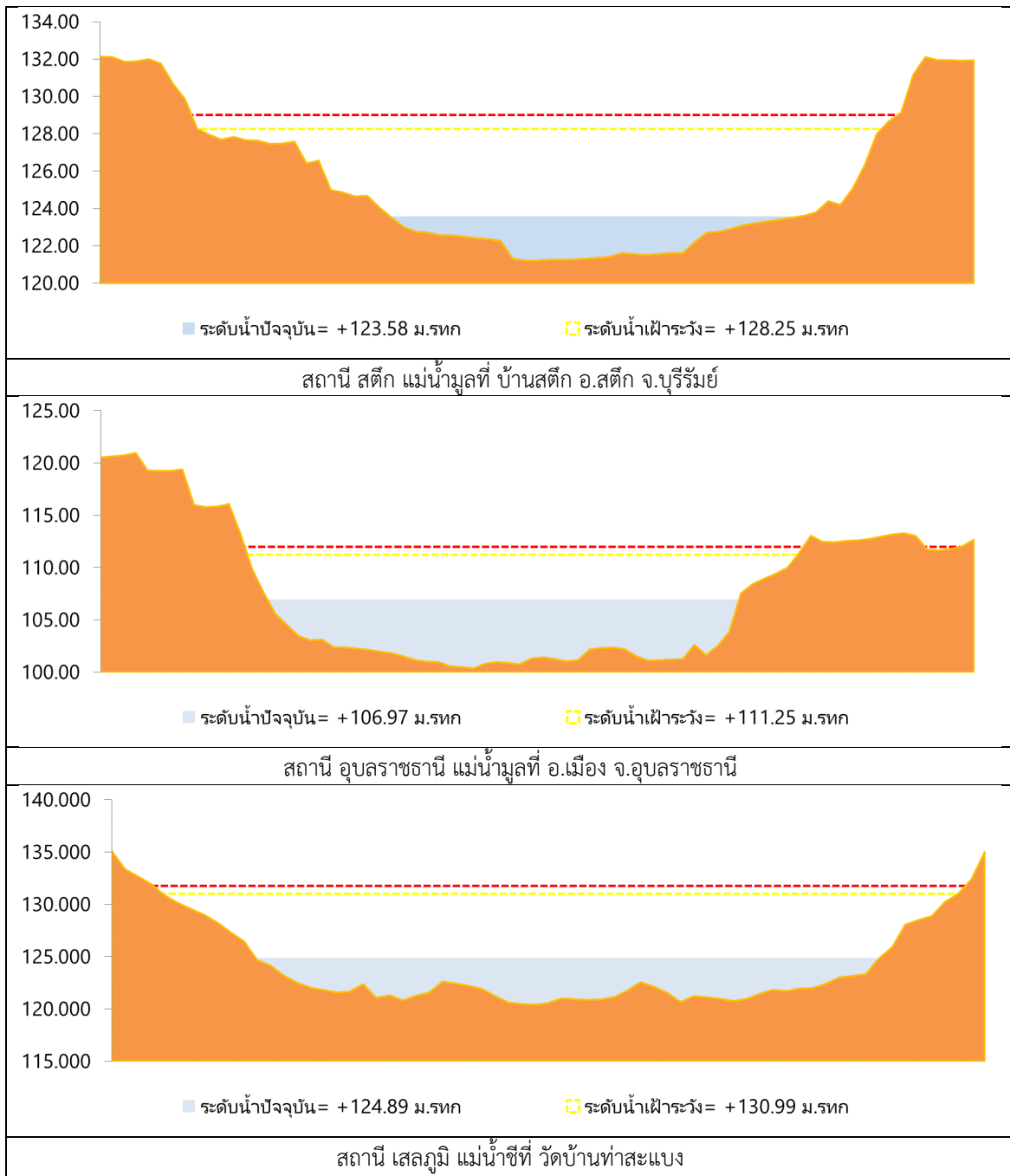
ลำดับที่	วันที่	ชื่อ	ค่าเฉลี่ย (เมตร)		ระดับน้ำคาดการณ์ (เมตร)										แนวโน้ม
			ค่า HI	ค่า FHI	24.ค.-61	31.ค.-61	44.ค.-61	54.ค.-61	64.ค.-61	74.ค.-61	84.ค.-61	94.ค.-61	104.ค.-61	114.ค.-61	
1	น้ำขึ้น	เขื่อนจระเข้ อ.เมือง นครราชสีมา ได้สถานี E-66A	137.65	138.40	132.00	131.95	131.85	131.58	131.33	130.78	130.69	130.52	130.46	130.40	ลดลง
2	น้ำขึ้น	ท่าบ่อแดง อ.เมือง นครราชสีมา ได้สถานี E-22A	121.25	122.00	116.50	116.56	116.59	116.60	116.44	116.29	116.17	116.16	116.15	116.14	ลดลง
3	น้ำขึ้น	วัดบ้านท่ามะเข็ง ได้สถานี E-18	130.99	131.74	125.56	125.59	125.50	125.33	125.25	125.03	124.89	124.77	124.78	124.78	ลดลงจากแนวโน้ม
4	น้ำขึ้น	อ.โคกโพธิ์ ได้สถานี E-91	148.95	149.70	142.02	142.09	141.52	141.55	140.61	141.13	141.55	140.50	140.48	140.47	ลดลง
5	น้ำขึ้น	เขื่อนลำปาว อ.เสิง ส.บุรีรัมย์ ได้สถานี M-6A	128.25	129.00	123.57	123.56	123.54	123.54	123.54	123.56	123.58	123.70	123.01	122.94	เพิ่มขึ้นจากลดลง
6	น้ำขึ้น	อ.เมือง จ.อุตรดิตถ์ ได้สถานี M-7	111.25	112.00	107.00	107.00	107.00	107.00	107.00	107.00	106.97	106.62	106.64	106.41	ลดลง

หมายเหตุ: -H ระดับน้ำอยู่เบื้องหน้าระดับน้ำ

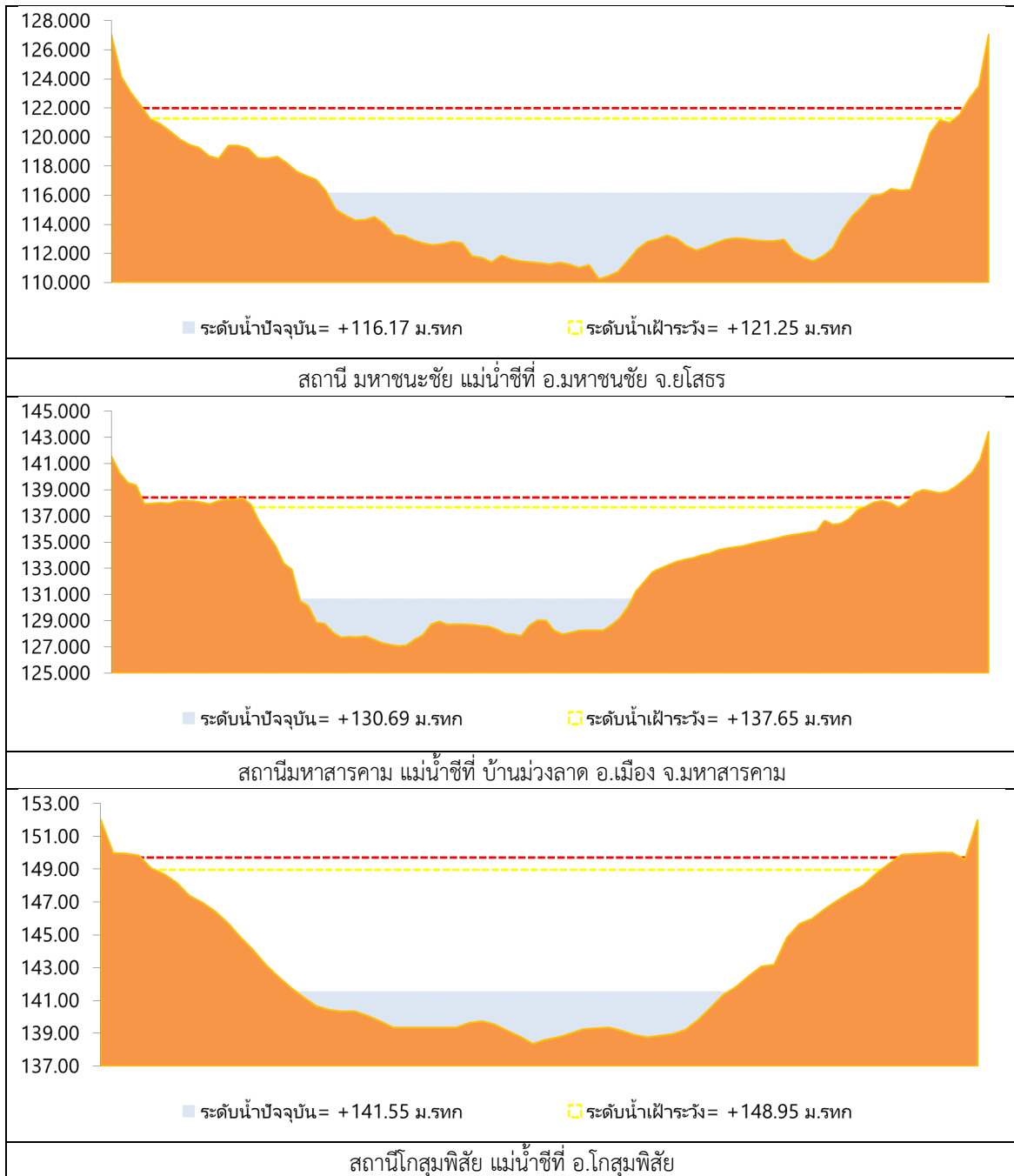
-HH ระดับน้ำอยู่เบื้องหน้าระดับน้ำ



2.1 ระดับน้ำในลำน้ำ



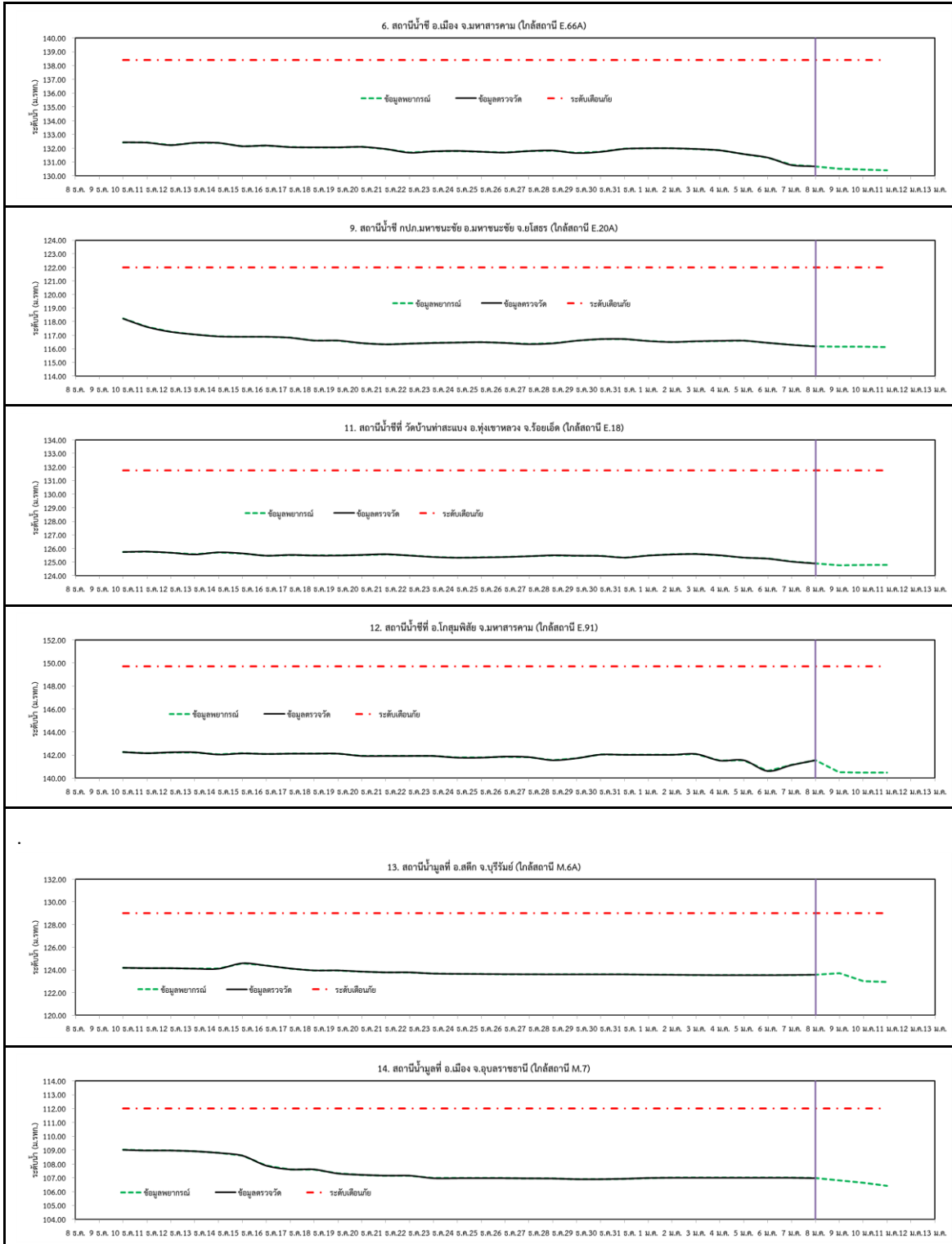
รูปที่ 2 กราฟระดับน้ำในลำน้ำ



รูปที่ 2 กราฟระดับน้ำในลำน้ำ (ต่อ)



3. ผลการวิเคราะห์สถานการณ์น้ำ



รูปที่ 3 กราฟระดับน้ำย้อนหลัง 30 วัน และค่าพยากรณ์



4. สรุปสถานการณ์ ระดับน้ำอยู่ในเกณฑ์ปกติ