



สรุปสถานการณ์น้ำภาคตะวันออก

รายงานสถานการณ์ ณ วันที่ ๒ มิถุนายน ๒๕๖๐

๑) ปริมาณน้ำกักเก็บในอ่างเก็บน้ำ จำนวน ๑๑ อ่าง เท่ากับ ๗๖๑.๙๕ ล้านลบ.ม. (ปี ๕๙ เท่ากับ ๗๑๔.๙๕ ล้านลบ.ม.) โดยมีปริมาณน้ำกักเก็บในอ่างเก็บน้ำปัจจุบัน เท่ากับ ๔๓๘.๔๘ ล้าน ลบ.ม. หรือคิดเป็น ๕๗.๕๕% ของปริมาณน้ำกักเก็บฯทั้งหมด และเมื่อเทียบกับปีที่แล้ว ได้ข้อมูล ดังนี้

รายการ	หน่วย		
	ล้าน ลบ.ม.	%	ปี ๖๐ เทียบกับ ปี ๕๙ มากกว่า (+)/น้อยกว่า (-) (%)
ปริมาณน้ำกักเก็บฯ วันที่ ๒ มิ.ย. ๕๙	๗๑๔.๙๕	๑๐๐%	+๒๑.๖๖%
ปริมาณน้ำกักเก็บฯ วันที่ ๒ มิ.ย. ๖๐	๔๓๘.๔๘	๕๗.๕๕%	

๒) ปริมาณความต้องการน้ำเฉลี่ยต่อวัน (คิดจากปริมาณการใช้น้ำ) : ตั้งแต่ ๑ ม.ค. ๒๕๖๐ จนถึงปัจจุบัน มีค่าสะสมเท่ากับ ๕๙๑,๓๗๓ ลบ.ม. ขณะที่ตั้งแต่ ๑ ม.ค. ๒๕๕๙ จนถึงปัจจุบัน มีค่าสะสมเท่ากับ ๕๔๗,๖๒๓ ลบ.ม. โดยแยกเป็นพื้นที่ ดังนี้

พื้นที่	ปริมาณความต้องการน้ำปี ๒๕๕๙ ต่อวัน (ลบ.ม.)	ปริมาณความต้องการน้ำ ตั้งแต่ ๑ ม.ค - ๒ มิ.ย. ๕๙ ต่อวัน (ลบ.ม.)	ปริมาณความต้องการน้ำ ตั้งแต่ ๑ ม.ค - ๒ มิ.ย. ๖๐ ต่อวัน (ลบ.ม.)	ปริมาณความต้องการน้ำ ปี ๖๐ เทียบกับ ปี ๕๙ ต่อวัน (ลบ.ม.)(%)
I) สัตหีบ-บ้านฉาง-มาบตาพุด	๑๘๖,๗๖๗	๑๓๑,๘๓๙	๑๐๔,๗๔๐	-๒๗,๐๙๙ (-๒๐.๕๕%)
II) ชลบุรี-แหลมฉบัง	๑๙๙,๙๓๑	๘๔,๙๒๓	๑๕๕,๐๑๘	+๗๐,๐๙๕ (+๘๒.๕๔%)
III) พัทยา	๓๑,๖๐๐	๑๐,๓๓๖	๒๔,๙๓๓	+๑๔,๕๙๗ (+๑๔๑.๒๒%)
IV) บ่อวิน	๖๓๐,๙๑๓	๓๒๐,๕๒๕	๓๐๖,๖๘๒	-๑๓,๘๔๓ (-๔.๓๒%)
รวม	๑,๐๔๙,๒๑๒	๕๔๗,๖๒๓	๕๙๑,๓๗๓	+๔๓,๗๕๐ (+๗.๙๕%)

๓) ปริมาณน้ำคาดการณ์ปลายปี (อาศัยข้อมูลปริมาณน้ำและการใช้น้ำในอดีต) สามารถคาดการณ์ ปริมาณน้ำโดยเฉลี่ยปลายเดือน ธ.ค. ๒๕๖๐ ได้เท่ากับ ๗๓๕.๒๓ ล้าน ลบ.ม. ซึ่งมีปริมาณน้ำมากกว่าปริมาณน้ำโดยเฉลี่ยปลายเดือน ธ.ค. ๒๕๕๙ (๕๘๓.๗๓ ล้าน ลบ.ม.) อยู่เท่ากับ ๒๐๖.๑๑ ล้าน ลบ.ม.



ที่มาข้อมูล : ศูนย์ประมวลวิเคราะห์สถานการณ์น้ำ และสำนักชลประทานที่ ๙ กรมชลประทาน

สถานการณ์น้ำในพื้นที่ภาคตะวันออก

ณ วันที่ 2 มิถุนายน 2560

มีย

อ่างเก็บน้ำ	ความจุที่ระดับกักเก็บ		ปริมาณน้ำในอ่างทั้งหมด		ปริมาณน้ำใช้การได้		ปริมาณน้ำไหลลงอ่าง	ระบายและสูบลม	จำนวนวันที่ใช้การได้				ปริมาณฝน มม.	พื้นที่ ตร.กม.	
	ล้าน ลบ.ม.	ล้าน ลบ.ม.	ล้าน ลบ.ม.	% รนก.	ล้าน ลบ.ม.	% รนก.			น้ำในอ่าง	น้ำกั้นอ่าง	รวม	ถึงวันที่			
หนองปลาไหล	163.75	13.50	130.0	79%	116.55	78%	7.00	1.06	-	214	13	227	31 ธ.ค. 60	-	408.00
ดอกกราย	79.41	3.00	57.4	72%	54.39	71%	1.00	0.65	-	365	101	466	31 ธ.ค. 60	-	291.00
คลองใหญ่	45.47	3.00	33.9	75%	30.95	73%	1.00	0.40	-	-	-	-	-	-	-
ประแสร์	295.00	20.00	109.2	37%	89.24	32%	4.50	0.77	0.34	-	-	-	-	-	-
รวมปริมาณน้ำ ZONE I & IV	583.63	39.50	330.63	57%	291.13	54%	13.50	2.890	0.340	366	34	400	31 ธ.ค. 60	0.0	
บางพระ	117.00	12.06	71.1	61%	59.02	56%	7.00	-	0.32	180	21	201	19 ธ.ค. 60	-	130.00
หนองค้อ	21.40	1.00	12.6	59%	11.56	57%	0.50	0.389	0.22	54	2	56	27 ก.ค. 60	-	51.00
รวมปริมาณน้ำ ZONE II	138.40	13.06	83.64	60%	70.58	56%	7.50	0.389	0.540	130	14	143	23 ต.ค. 60	0.0	
มาบประชัน	16.60	0.72	9.2	56%	8.52	54%	0.30	0.076	0.04	243	9	252	31 ธ.ค. 60	-	37.00
หนองกลางดง	7.65	0.28	5.2	68%	4.95	67%	-	0.030	0.01	365	-	365	31 ธ.ค. 60	-	18.50
ชากนออก	7.03	0.40	4.3	61%	3.87	58%	0.15	0.027	0.00	365	28	393	31 ธ.ค. 60	-	17.60
ห้วยขมิ้น	4.80	0.25	1.6	33%	1.35	30%	-	0.020	0.00	365	-	365	31 ธ.ค. 60	-	11.00
ห้วยสะพาน	3.84	0.30	3.9	101%	3.58	101%	0.10	-	0.01	365	20	385	31 ธ.ค. 60	-	14.00
รวมปริมาณน้ำ ZONE III	39.92	1.95	24.21	61%	22.26	59%	0.55	0.153	0.050	365	10	375	31 ธ.ค. 60	0.0	
รวมปริมาณน้ำ ทั้งสิ้น	761.95	54.51	438.48	58%	383.97	54%	21.55	3.432	0.930	365	22	387	31 ธ.ค. 60	0.0	

(จำนวนวันที่ใช้การได้ = ปริมาณน้ำใช้การได้ของวันนี้ / ปริมาณน้ำระบายและสูบลมเฉลี่ยในรอบ 7 วัน)

อ่างเก็บน้ำ	ปริมาณฝน (มม.)							
	27 พ.ค. 60	28 พ.ค. 60	29 พ.ค. 60	30 พ.ค. 60	31 พ.ค. 60	1 มิ.ย. 60	2 มิ.ย. 60	สะสม
หนองปลาไหล (1 มม.=0.122)	-	-	3.80	-	-	-	-	3.80
ดอกกราย (1 มม.=0.087)	-	-	2.40	-	-	-	-	2.40
คลองใหญ่	-	-	18.00	-	-	-	-	18.00
ประแสร์	2.00	20.38	1.60	20.78	-	4.30	-	49.06
รวม ZONE I	2.0	20.4	25.8	20.8	0.0	4.3	0.0	73.3
บางพระ (1 มม.=0.039)	-	-	-	-	-	-	-	-
หนองค้อ (1 มม.=0.015)	-	-	-	-	-	-	-	-
รวม ZONE II	0.0	0.0	0.0	0.0	0.0	0.0	0.0	0.0
มาบประชัน (1 มม.=0.011)	-	-	-	-	-	-	-	-
หนองกลางดง (1 มม.=0.006)	-	-	-	-	-	-	-	-
ชากนออก (1 มม.=0.005)	-	-	-	-	-	-	-	-
ห้วยขมิ้น (1 มม.=0.003)	-	-	-	-	-	-	-	-
ห้วยสะพาน (1 มม.=0.004)	-	-	-	-	-	-	-	-
รวม ZONE III	0.0	0.0	0.0	0.0	0.0	0.0	0.0	0.0
รวม ทั้งสิ้น	2.0	20.4	25.8	20.8	0.0	4.3	0.0	73.3



หมายเหตุ : สถานการณ์น้ำในพื้นที่ภาคตะวันออกวันนี้ มีปริมาณน้ำในอ่างทั้งหมด มากกว่า 150 ล้าน ลบ.ม. อยู่ในเกณฑ์ปกติ



ศูนย์ป้องกันวิกฤติน้ำ กรมทรัพยากรน้ำ

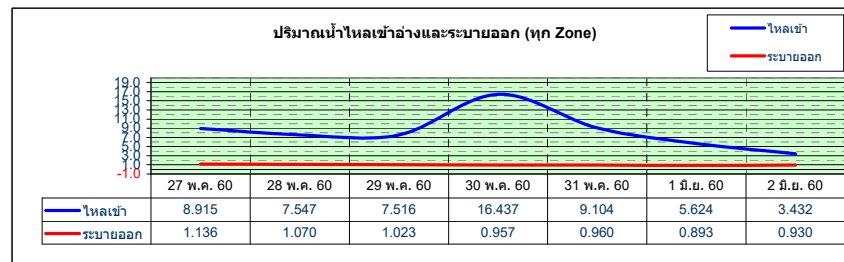
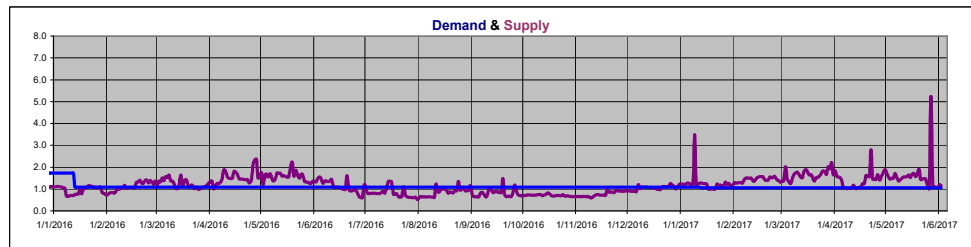
www.dwr.go.th

สถานการณ์น้ำในพื้นที่ภาคตะวันออก ณ ปี 2560

ณ. วันที่ 2 มิถุนายน 2560

หน่วย : ล้าน ลบ.ม.

อ่างเก็บน้ำ, ล้าน ลบ.ม. ความจุที่ระดับกักเก็บ	หนองปลาไหล	ตลิ่งทราย	คลองใหญ่	ประแสร์	รวมปริมาณ ZONE I+IV	บางพระ	หนองค้อ	รวมปริมาณ ZONE II	รวมประชัน	หนองกลางดง	ชากนอ	ห้วยขุนจิต	ห้วยสะพาน	รวมปริมาณ ZONE III	รวมปริมาณ ทั้งสิ้น
ปริมาณฝนสะสมในรอบ 7 วันล่าสุดที่แล้ว (มม.)	-	-	-	-	-	-	-	-	-	-	-	-	-	-	-
ปริมาณฝนสะสมในรอบ 7 วันถึงปัจจุบัน (มม.)	-	2.40	62.50	49.06	-	-	-	-	-	-	-	-	-	-	-
ปริมาณน้ำไหลลงอ่างสะสมในรอบ 7 วันถึงปัจจุบัน	20.642	8.076	11.058	9.300	49.076	3.362	3.790	7.152	0.782	0.690	0.351	0.105	0.419	2.347	58.575
ระบายและสูบน้ำออกสะสมในรอบ 7 วันถึงปัจจุบัน	-	0.069	-	2.710	2.779	2.301	1.509	3.810	0.245	0.042	0.037	0.021	0.035	0.380	6.969
น้ำไหลลงอ่าง - ระบายออก (มากกว่า +, น้อยกว่า -)	20.642	8.007	11.058	6.590	46.297	1.061	2.281	3.342	0.537	0.648	0.314	0.084	0.384	1.967	51.606
ปริมาณน้ำในอ่างทั้งหมด															
27 พ.ค. 60	112.976	51.735	27.756	103.430	295.897	69.664	10.508	80.172	8.800	4.632	4.129	1.512	3.551	22.624	398.693
28 พ.ค. 60	115.149	52.455	28.918	104.480	301.002	69.990	10.679	80.669	8.821	4.672	-	1.512	3.773	22.959	404.630
29 พ.ค. 60	117.685	52.817	30.362	104.900	305.764	70.534	11.262	81.796	8.863	4.688	4.181	1.512	3.844	23.088	410.648
30 พ.ค. 60	122.850	56.155	32.604	107.000	318.609	71.185	11.945	83.130	9.049	4.944	4.220	1.579	3.945	23.737	425.476
31 พ.ค. 60	126.848	56.820	34.726	107.000	325.394	71.293	12.184	83.477	9.132	5.112	4.246	1.579	3.897	23.966	432.837
1 มิ.ย. 60	128.648	57.106	34.336	108.960	329.050	71.293	12.389	83.682	9.194	5.208	4.246	1.579	3.897	24.124	436.856
2 มิ.ย. 60	130.047	57.393	33.947	109.240	330.627	71.076	12.560	83.636	9.235	5.232	4.272	1.596	3.877	24.212	438.475
ปริมาณน้ำใช้การได้															
27 พ.ค. 60	99.476	48.735	24.756	83.430	256.397	57.604	9.508	67.112	8.080	4.352	3.729	1.262	3.251	20.674	344.183
28 พ.ค. 60	101.649	49.455	25.918	84.480	261.502	57.930	9.679	67.609	8.101	4.392	3.781	1.262	3.473	21.009	350.120
29 พ.ค. 60	104.185	49.817	27.362	84.900	266.264	58.474	10.262	68.736	8.143	4.408	3.781	1.262	3.544	21.138	356.138
30 พ.ค. 60	109.350	53.155	29.604	87.000	279.109	59.125	10.945	70.070	8.329	4.664	3.820	1.329	3.645	21.787	370.966
31 พ.ค. 60	113.348	53.820	31.726	87.000	285.894	59.233	11.184	70.417	8.412	4.832	3.846	1.329	3.597	22.016	378.327
1 มิ.ย. 60	115.148	54.106	31.336	88.960	289.550	59.233	11.389	70.622	8.474	4.928	3.846	1.329	3.597	22.174	382.346
2 มิ.ย. 60	116.547	54.393	30.947	89.240	291.127	59.016	11.560	70.576	8.515	4.952	3.872	1.346	3.577	22.262	383.965
ปริมาณน้ำไหลลงอ่าง															
27 พ.ค. 60	5.253	0.596	1.013	0.380	7.242	0.812	0.476	1.288	0.146	0.054	0.177	0.003	0.005	0.385	8.915
28 พ.ค. 60	1.985	1.037	1.582	1.640	6.244	0.500	0.406	0.906	0.063	0.046	0.058	0.003	0.227	0.397	7.547
29 พ.ค. 60	2.301	0.611	1.916	1.010	5.838	0.727	0.782	1.519	0.052	0.022	0.006	0.003	0.076	0.159	7.516
30 พ.ค. 60	4.908	3.614	2.886	2.580	13.988	0.839	0.899	1.738	0.228	0.262	0.045	0.070	0.106	0.711	16.437
31 พ.ค. 60	3.689	0.964	2.883	0.480	8.016	0.306	0.452	0.758	0.121	0.174	0.032	0.003	-	0.330	9.104
1 มิ.ย. 60	1.444	0.600	0.374	2.440	4.858	0.178	0.376	0.554	0.096	0.102	0.006	0.003	0.005	0.212	5.624
2 มิ.ย. 60	1.062	0.654	0.404	0.770	2.890	-	0.389	0.389	0.076	0.030	0.027	0.020	-	0.153	3.432
ปริมาณน้ำไหลลงอ่างสะสมในรอบ 7 วัน	20.642	8.076	11.058	9.300	49.076	3.362	3.790	7.152	0.782	0.690	0.351	0.105	0.419	2.347	58.575
ระบายและสูบน้ำออก															
27 พ.ค. 60	-	0.069	-	0.450	0.519	0.308	0.247	0.555	0.042	0.006	0.006	0.003	0.005	0.062	1.136
28 พ.ค. 60	-	-	-	0.450	0.450	0.323	0.234	0.557	0.043	0.006	0.006	0.003	0.005	0.063	1.070
29 พ.ค. 60	-	-	-	0.450	0.450	0.333	0.209	0.542	0.011	0.006	0.006	0.003	0.005	0.031	1.023
30 พ.ค. 60	-	-	-	0.340	0.340	0.339	0.216	0.555	0.042	0.006	0.006	0.003	0.005	0.062	0.957
31 พ.ค. 60	-	-	-	0.340	0.340	0.349	0.213	0.562	0.038	0.006	0.006	0.003	0.005	0.058	0.960
1 มิ.ย. 60	-	-	-	0.340	0.340	0.327	0.172	0.499	0.034	0.006	0.006	0.003	0.005	0.054	0.893
2 มิ.ย. 60	-	-	-	0.340	0.340	0.322	0.218	0.540	0.035	0.006	0.001	0.003	0.005	0.050	0.930
ระบายและสูบน้ำออกสะสมในรอบ 7 วัน	0.000	0.069	0.000	2.710	2.779	2.301	1.509	3.810	0.245	0.042	0.037	0.021	0.035	0.380	6.969



สรุปสถานการณ์น้ำภาคตะวันออก

ณ.วันที่ 2 มิถุนายน 2560

1 ปริมาณน้ำกักเก็บ จำนวน 11 อ่าง (เต็มอ่าง)	=	761.95	ล้าน ลบ.ม.		
2 ปริมาณน้ำปล่อย เดือน ธ.ค. 2558 โดยเฉลี่ย	=	529.13	ล้าน ลบ.ม.	=	69.44 %
3 ปริมาณน้ำเมื่อวันที่					
31 พฤษภาคม 2560	=	432.84	ล้าน ลบ.ม.	=	56.81 %
1 มิถุนายน 2560	=	436.86	ล้าน ลบ.ม.	=	57.33 %
2 มิถุนายน 2560	=	438.48	ล้าน ลบ.ม.	=	57.55 %
} (ของปริมาณการกักเก็บทั้ง 11 อ่าง)					
4 ปริมาณน้ำคาดการณ์ปล่อยเดือน ธ.ค. 2560 โดยเฉลี่ย	=	735.23	ล้าน ลบ.ม.	=	96.49 % (ของปริมาณการกักเก็บทั้ง 11 อ่าง)
เทียบกับปล่อยเดือน ธ.ค. 2559 โดยเฉลี่ย	มากกว่าผู้เท่ากับ	206.11	ล้าน ลบ.ม.	=	27.05 % (ของปริมาณการกักเก็บทั้ง 11 อ่าง)
5 ปริมาณความต้องการน้ำทั้งหมด ปี 2559	=	384.01	ล้าน ลบ.ม.	=	50.40 % (ของปริมาณการกักเก็บทั้ง 11 อ่าง)
ปริมาณความต้องการน้ำทั้งหมดตั้งแต่ 1 ม.ค.ถึงปัจจุบัน	=	215.85	ล้าน ลบ.ม.	=	28.33 % (ของปริมาณการกักเก็บทั้ง 11 อ่าง)
6 ปริมาณน้ำก้นอ่างที่ใช้การไม่ได้ จำนวน 11 อ่าง	=	54.51	ล้าน ลบ.ม.	=	7.14 % (ของปริมาณการกักเก็บทั้ง 11 อ่าง)
รวมปริมาณความต้องการน้ำทั้งหมด	=	270.36	ล้าน ลบ.ม.	=	35.48 % (ของปริมาณการกักเก็บทั้ง 11 อ่าง)
7 ปริมาณน้ำเมื่อวันที่					
2 มิถุนายน 2560	=	438.48	ล้าน ลบ.ม.	=	57.55 % (ของปริมาณการกักเก็บทั้ง 11 อ่าง)
ปริมาณน้ำปัจจุบันเทียบกับปริมาณความต้องการน้ำทั้งหมดข้อ 6	มากกว่าผู้เท่ากับ	168.11	ล้าน ลบ.ม.	=	22.06 % (ของปริมาณการกักเก็บทั้ง 11 อ่าง)



ศูนย์ป้องกันวิกฤติน้ำ กรมทรัพยากรน้ำ
www.dwr.go.th

สรุปการคาดการณ์สถานการณ์น้ำภาคตะวันออก

ณ.วันที่ 2 มิถุนายน 2560

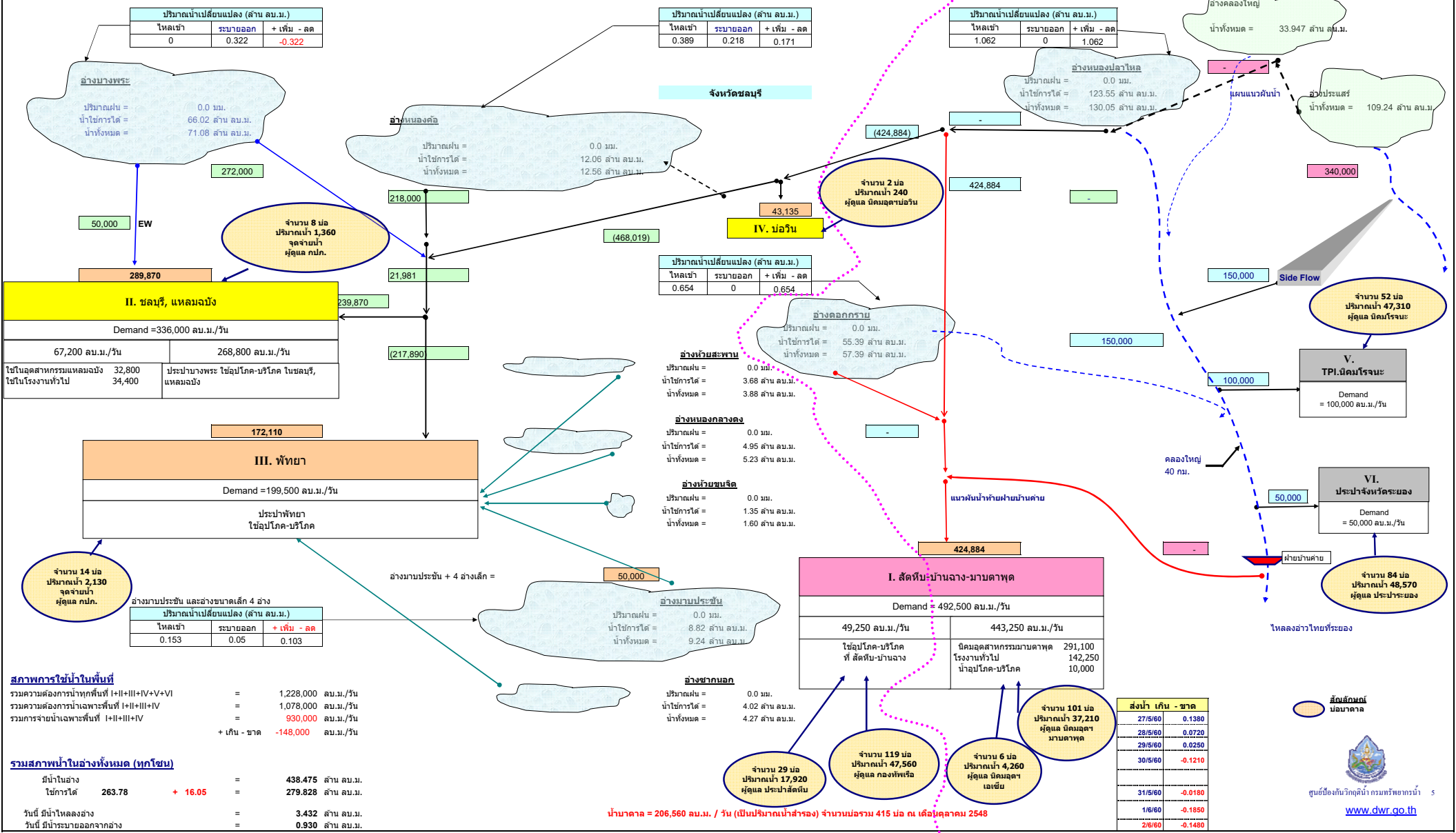
1 ข้อมูลปริมาณน้ำที่ผ่านมา (11 อ่าง)	ปี 2559	
ปริมาณน้ำในอ่าง ณ.วันที่ 31 มกราคม 2559	535.8	ล้าน ลบ.ม. 70.3%
ปริมาณน้ำในอ่าง ณ.วันที่ 29 กุมภาพันธ์ 2559	478.4	ล้าน ลบ.ม. 62.8%
ปริมาณน้ำในอ่าง ณ.วันที่ 31 มีนาคม 2559	408.4	ล้าน ลบ.ม. 53.6%
ปริมาณน้ำในอ่าง ณ.วันที่ 30 เมษายน 2559	336.1	ล้าน ลบ.ม. 44.1%
ปริมาณน้ำในอ่าง ณ.วันที่ 31 พฤษภาคม 2559	275.8	ล้าน ลบ.ม. 36.2%
ปริมาณน้ำในอ่าง ณ.วันที่ 30 มิถุนายน 2559	245.9	ล้าน ลบ.ม. 32.3%
ปริมาณน้ำในอ่าง ณ.วันที่ 31 กรกฎาคม 2559	282.3	ล้าน ลบ.ม. 37.0%
ปริมาณน้ำในอ่าง ณ.วันที่ 31 สิงหาคม 2559	283.1	ล้าน ลบ.ม. 37.1%
ปริมาณน้ำในอ่าง ณ.วันที่ 30 กันยายน 2559	366.4	ล้าน ลบ.ม. 48.1%
ปริมาณน้ำในอ่าง ณ.วันที่ 31 ตุลาคม 2559	530.4	ล้าน ลบ.ม. 69.6%
ปริมาณน้ำในอ่าง ณ.วันที่ 30 พฤศจิกายน 2559	569.7	ล้าน ลบ.ม. 74.8%
ปริมาณน้ำในอ่าง ณ.วันที่ 31 ธันวาคม 2559	529.1	ล้าน ลบ.ม. 69.4%
2 คาดการณ์สถานการณ์น้ำ (11 อ่าง)	ปี 2560	
ปริมาณน้ำในอ่าง ณ.วันที่ 31 มกราคม 2560	502.2	ล้าน ลบ.ม. 65.9%
ปริมาณน้ำในอ่าง ณ.วันที่ 28 กุมภาพันธ์ 2560	451.7	ล้าน ลบ.ม. 59.3%
ปริมาณน้ำในอ่าง ณ.วันที่ 31 มีนาคม 2560	393.0	ล้าน ลบ.ม. 51.6%
ปริมาณน้ำในอ่าง ณ.วันที่ 30 เมษายน 2560	372.5	ล้าน ลบ.ม. 48.9%
ปริมาณน้ำในอ่าง ณ.วันที่ 31 พฤษภาคม 2560	432.8	ล้าน ลบ.ม. 56.8%
ปริมาณน้ำในอ่าง ณ.วันที่ 30 มิถุนายน 2560	433.7	ล้าน ลบ.ม. 56.9%
ปริมาณน้ำในอ่าง ณ.วันที่ 31 กรกฎาคม 2560	446.4	ล้าน ลบ.ม. 58.6%
ปริมาณน้ำในอ่าง ณ.วันที่ 31 สิงหาคม 2560	489.0	ล้าน ลบ.ม. 64.2%
ปริมาณน้ำในอ่าง ณ.วันที่ 30 กันยายน 2560	606.4	ล้าน ลบ.ม. 79.6%
ปริมาณน้ำในอ่าง ณ.วันที่ 31 ตุลาคม 2560	678.5	ล้าน ลบ.ม. 89.0%
ปริมาณน้ำในอ่าง ณ.วันที่ 30 พฤศจิกายน 2560	691.1	ล้าน ลบ.ม. 90.7%
ปริมาณน้ำในอ่าง ณ.วันที่ 31 ธันวาคม 2560	735.2	ล้าน ลบ.ม. 96.5%
3 ข้อมูลปริมาณน้ำในอดีต (11 อ่าง)	ปี 2558	ปี 2548 (9 อ่าง ไม่รวมประแสร์และคลองใหญ่)
ปริมาณน้ำในอ่าง ณ.วันที่ 31 มกราคม 2558	502.3	ล้าน ลบ.ม. 65.9%
ปริมาณน้ำในอ่าง ณ.วันที่ 28 กุมภาพันธ์ 2558	449.7	ล้าน ลบ.ม. 59.0%
ปริมาณน้ำในอ่าง ณ.วันที่ 31 มีนาคม 2558	394.6	ล้าน ลบ.ม. 51.8%
ปริมาณน้ำในอ่าง ณ.วันที่ 30 เมษายน 2558	356.8	ล้าน ลบ.ม. 46.8%
ปริมาณน้ำในอ่าง ณ.วันที่ 31 พฤษภาคม 2558	327.0	ล้าน ลบ.ม. 42.9%
ปริมาณน้ำในอ่าง ณ.วันที่ 30 มิถุนายน 2558	309.7	ล้าน ลบ.ม. 40.6%
ปริมาณน้ำในอ่าง ณ.วันที่ 31 กรกฎาคม 2558	273.9	ล้าน ลบ.ม. 35.9%
ปริมาณน้ำในอ่าง ณ.วันที่ 31 สิงหาคม 2558	290.5	ล้าน ลบ.ม. 38.1%
ปริมาณน้ำในอ่าง ณ.วันที่ 30 กันยายน 2558	501.2	ล้าน ลบ.ม. 65.8%
ปริมาณน้ำในอ่าง ณ.วันที่ 31 ตุลาคม 2558	638.3	ล้าน ลบ.ม. 83.8%
ปริมาณน้ำในอ่าง ณ.วันที่ 30 พฤศจิกายน 2558	626.8	ล้าน ลบ.ม. 82.3%
ปริมาณน้ำในอ่าง ณ.วันที่ 31 ธันวาคม 2558	583.7	ล้าน ลบ.ม. 76.6%
		170.3 ล้าน ลบ.ม. 22.3%
		141.9 ล้าน ลบ.ม. 18.6%
		113.0 ล้าน ลบ.ม. 14.8%
		93.1 ล้าน ลบ.ม. 12.2%
		73.3 ล้าน ลบ.ม. 9.6%
		55.1 ล้าน ลบ.ม. 7.2%
		42.1 ล้าน ลบ.ม. 5.5%
		32.4 ล้าน ลบ.ม. 4.3%
		104.1 ล้าน ลบ.ม. 13.7%
		174.0 ล้าน ลบ.ม. 22.8%
		242.6 ล้าน ลบ.ม. 31.8%
		252.2 ล้าน ลบ.ม. 33.1%
4 เปรียบเทียบปริมาณน้ำระหว่างปี	ปี 2560-2559	ปี 2560-2548 (9 อ่าง ไม่รวมประแสร์และคลองใหญ่)
เปรียบเทียบปริมาณน้ำ มกราคม	= -33.5	ล้าน ลบ.ม. 332.0
เปรียบเทียบปริมาณน้ำ กุมภาพันธ์	= -26.7	ล้าน ลบ.ม. 309.8
เปรียบเทียบปริมาณน้ำ มีนาคม	= -15.5	ล้าน ลบ.ม. 280.0
เปรียบเทียบปริมาณน้ำ เมษายน	= 36.4	ล้าน ลบ.ม. 279.5
เปรียบเทียบปริมาณน้ำ พฤษภาคม	= 157.0	ล้าน ลบ.ม. 359.5
เปรียบเทียบปริมาณน้ำ มิถุนายน	= 187.8	ล้าน ลบ.ม. 378.6
เปรียบเทียบปริมาณน้ำ กรกฎาคม	= 164.1	ล้าน ลบ.ม. 404.3
เปรียบเทียบปริมาณน้ำ สิงหาคม	= 205.9	ล้าน ลบ.ม. 456.6
เปรียบเทียบปริมาณน้ำ กันยายน	= 239.9	ล้าน ลบ.ม. 502.2
เปรียบเทียบปริมาณน้ำ ตุลาคม	= 148.1	ล้าน ลบ.ม. 504.5
เปรียบเทียบปริมาณน้ำ พฤศจิกายน	= 121.4	ล้าน ลบ.ม. 448.6
เปรียบเทียบปริมาณน้ำ ธันวาคม	= 206.1	ล้าน ลบ.ม. 483.1

สถานการณ์น้ำในพื้นที่ภาคตะวันออก

ณ วันที่ 2 มิถุนายน 2560

หน่วย : ลบ.ม./วัน

* คัดกรตไม่มีน้ำไหลเข้าอ่างและระบายออกตามสภาพใช้งานปกติ



สภาพการณ์น้ำในพื้นที่

รวมความต้องการน้ำทุกพื้นที่ I+II+III+IV+V+VI	=	1,228,000	ลบ.ม./วัน
รวมความต้องการน้ำเฉพาะพื้นที่ I+II+III+IV	=	1,078,000	ลบ.ม./วัน
รวมการจ่ายน้ำเฉพาะพื้นที่ I+II+III+IV	=	930,000	ลบ.ม./วัน
+ เก็บ - ขาด	=	-148,000	ลบ.ม./วัน

รวมสภาพน้ำในอ่างทั้งหมด (ทุกโซน)

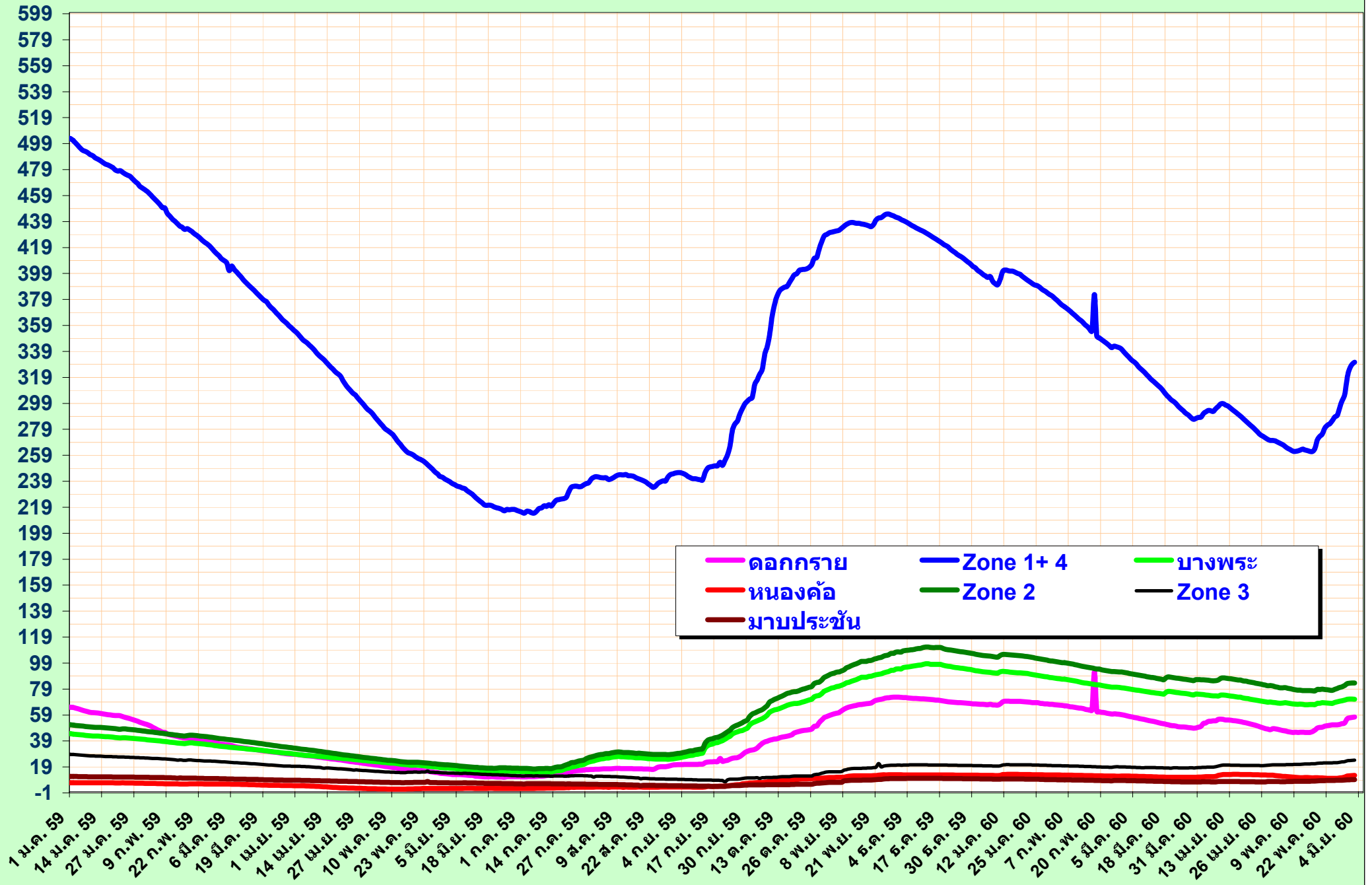
มีน้ำในอ่าง	=	438,475	ล้าน ลบ.ม.	
ใช้การได้ 263.78	+ 16.05	=	279,828	ล้าน ลบ.ม.
วันที่ มีน้ำไหลลงอ่าง	=	3.432	ล้าน ลบ.ม.	
วันที่ มีน้ำระบายออกจากอ่าง	=	0.930	ล้าน ลบ.ม.	

น้ำขาด = 206,560 ลบ.ม. / วัน (เป็นปริมาณน้ำสำรอง) จำนวนมอวัน 415 บ่อ ณ เดือนตุลาคม 2548

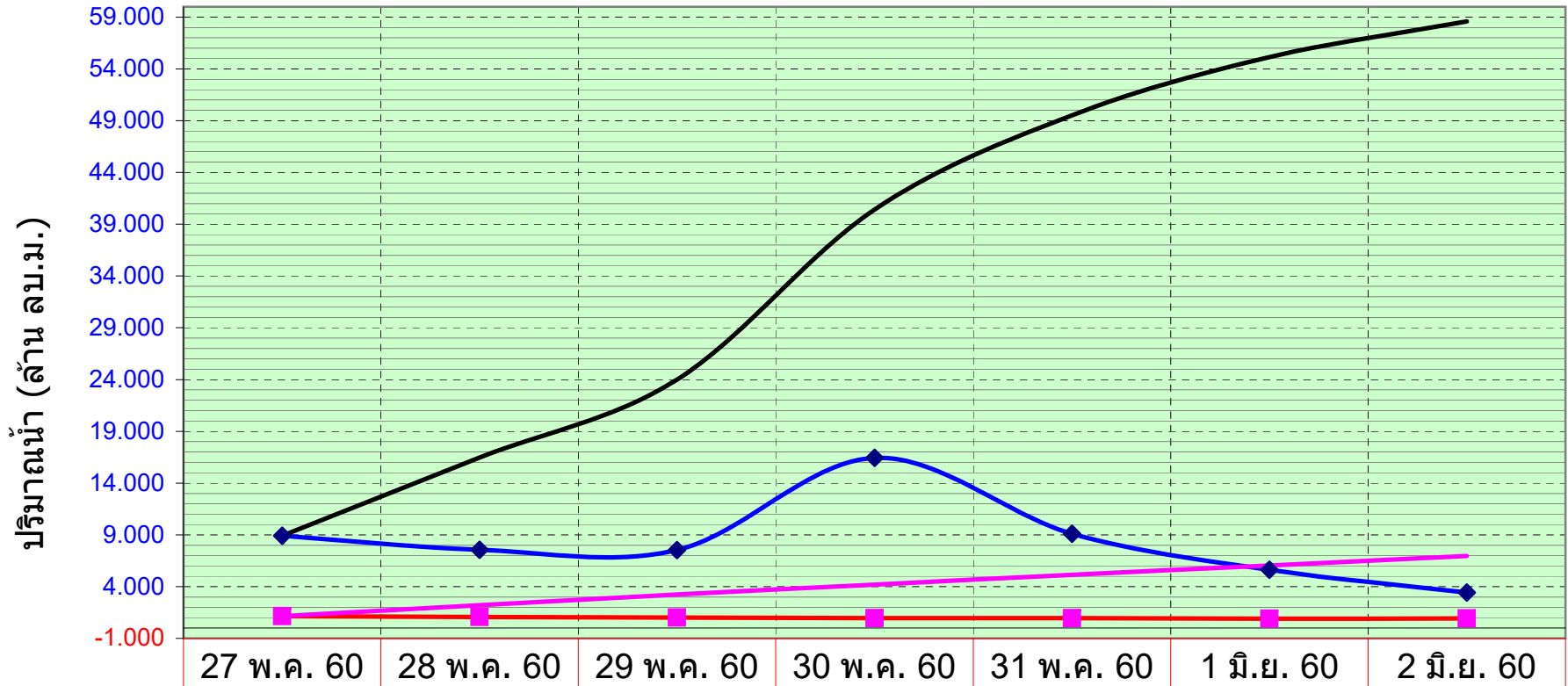
สิ่งน่า เก็บ - ขาด

27/5/60	0.1380
28/5/60	0.0720
29/5/60	0.0250
30/5/60	-0.1210
31/5/60	-0.0180
1/6/60	-0.1850
2/6/60	-0.1480

ปริมาณน้ำในอ่างเก็บน้ำ (ล้าน ลบ.ม.)



ปริมาณน้ำไหลเข้าอ่างและระบายออก รวมทุกพื้นที่



◆ ไหลเข้า	8.915	7.547	7.516	16.437	9.104	5.624	3.432
■ ระบายออก	1.136	1.070	1.023	0.957	0.960	0.893	0.930
— เข้าสะสม	8.915	16.462	23.978	40.415	49.519	55.143	58.575
— ออกสะสม	1.136	2.206	3.229	4.186	5.146	6.039	6.969

ปริมาณน้ำไหลเข้าอ่าง และ ระบายออก รวมทุกพื้นที่

