

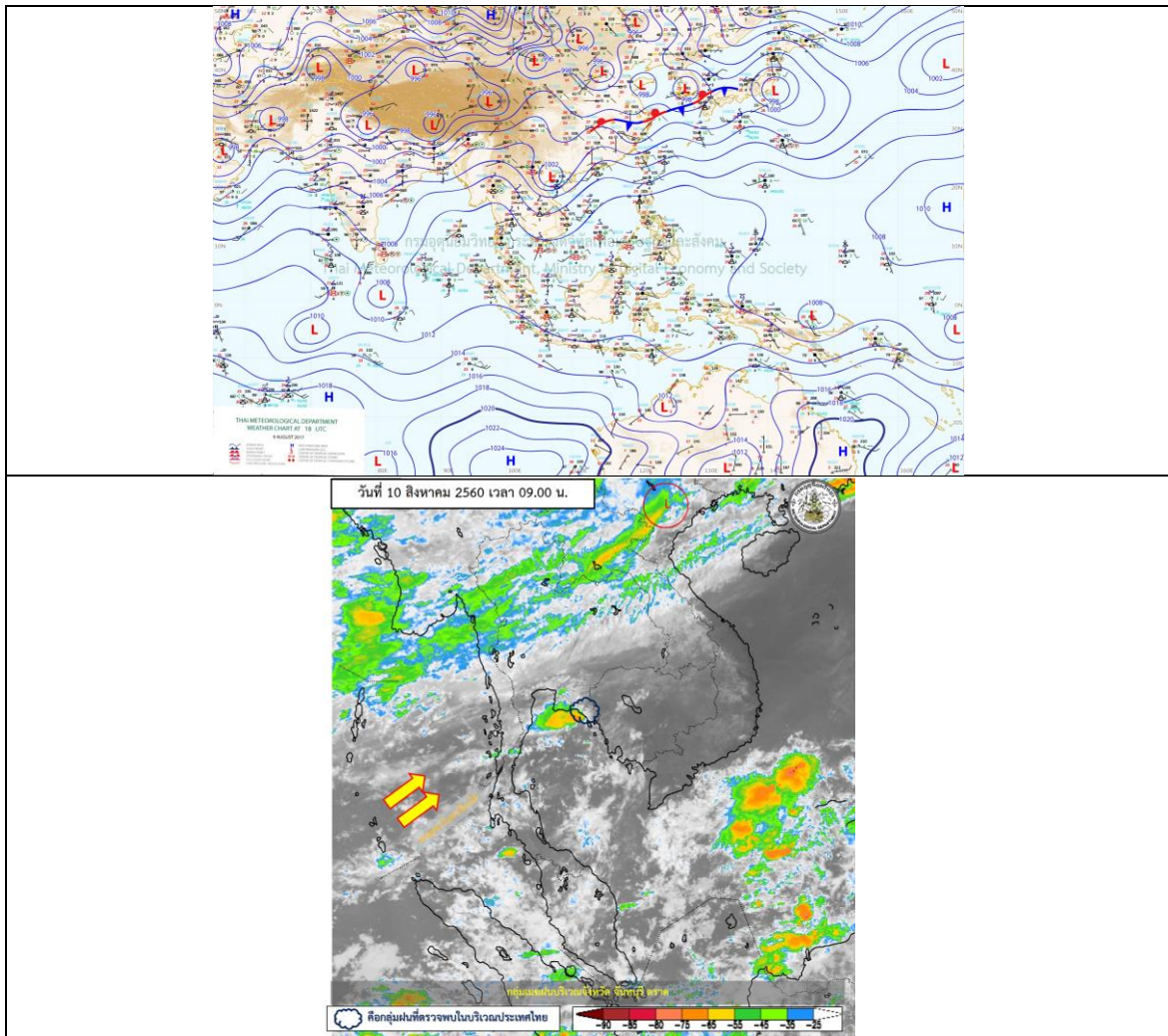
รายงานสถานการณ์น้ำและคาดการณ์น้ำในพื้นที่ ลุ่มน้ำโขง-ซี-มูล วันที่ 10 สิงหาคม 2560

1. พยากรณ์อากาศ

ตารางที่ 1 พยากรณ์อากาศ วันที่ 10 ส.ค. 2560

ภาคตะวันออกเฉียงเหนือ	มีฝนฟ้าคะนอง ร้อยละ 60 ของพื้นที่
	ส่วนมากบริเวณจังหวัดอุดรธานี หนองคาย บึงกาฬ นครพนม สกลนคร
	อุบลราชธานี ศรีสะเกษ บุรีรัมย์ สุรินทร์ ชัยภูมิ และนครราชสีมา
	อุณหภูมิต่ำสุด 24-25 องศาเซลเซียส อุณหภูมิสูงสุด 32-34 องศาเซลเซียส ลมตะวันตกเฉียงใต้ ความเร็ว 10-30 กม./ชม

ที่มา : https://www.tmd.go.th/daily_forecast.php



รูปที่ 1 พยากรณ์อากาศ วันที่ 10 ส.ค. 2560



2. สรุประดับน้ำรายวัน

ตารางที่ 2. สรุปลสถานการณ์น้ำของพื้นที่ลุ่มน้ำโขง ชี มูล ประจำวันที่ 10-สิงหาคม-60

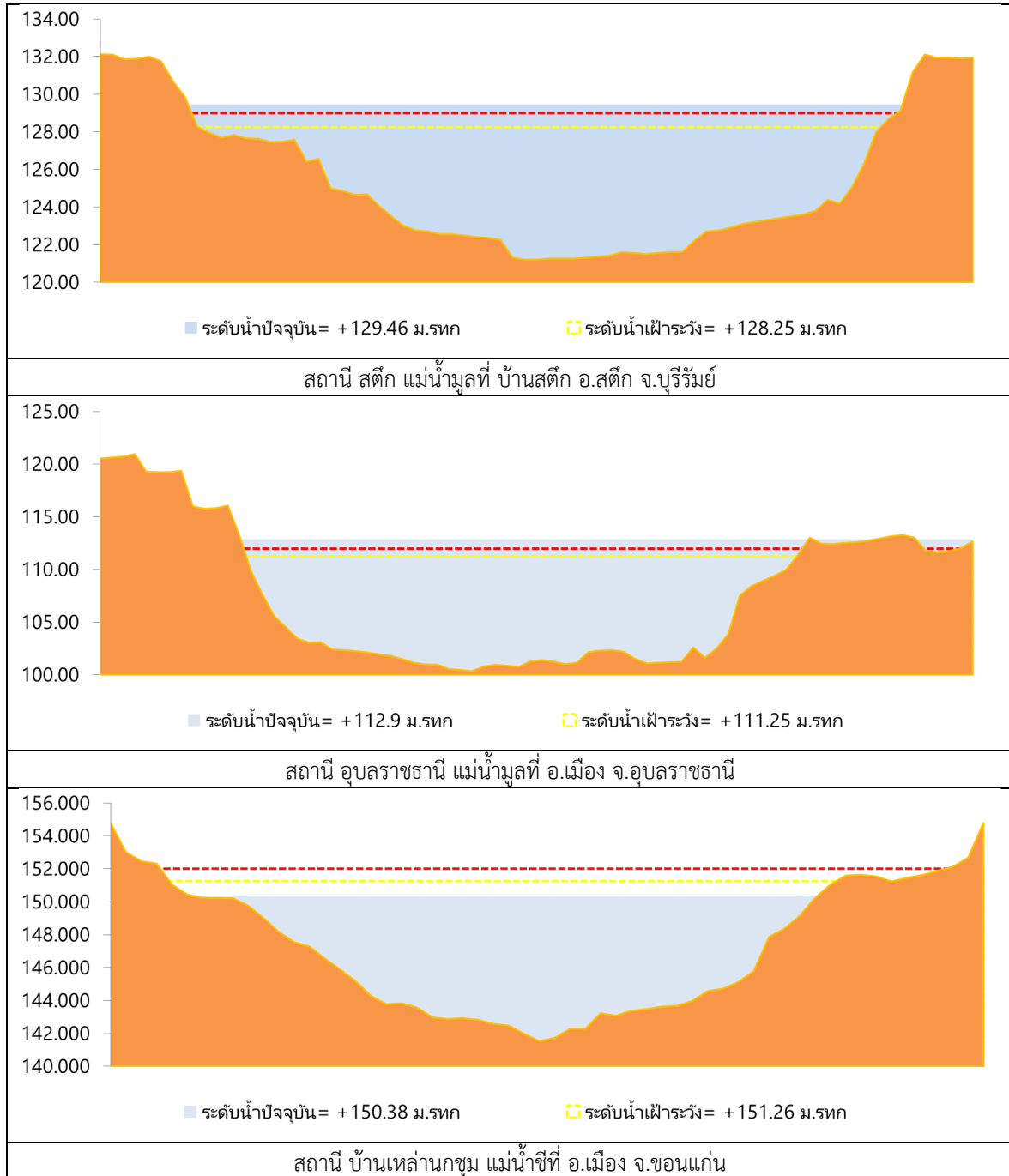
หมายเหตุ: แนวโน้มปริมาณจากระดับวันมีและระดับภาคการแล้ววันที่ 9 วัน

ลำดับที่	สถานี	ที่ตั้ง	ค่า H (ม.ทก.)		ระดับน้ำภาคฤดู (ม.ทก.)										แนวโน้ม
			ค่า H	ค่า HH	4-สิง.ค-60	5-สิง.ค-60	6-สิง.ค-60	7-สิง.ค-60	8-สิง.ค-60	9-สิง.ค-60	10-สิง.ค-60	11-สิง.ค-60	12-สิง.ค-60	13-สิง.ค-60	
1	น้ำโขง	หนองคาย	166.05	165.85	162.72	162.72	162.72	162.71	162.70	162.73	162.72	158.04	158.08	158.10	ลดลงจากนี้เพิ่มขึ้น
2	น้ำโขง	บึงพลาญชัย	142.46	145.38	141.18	141.18	141.18	141.18	141.18	141.18	141.18	134.65	134.63	134.64	ลดลงจากนี้เพิ่มขึ้น
3	น้ำโขง	อ.บ้านกรวด จ.มหาสารคาม	146.59	147.34	143.14	142.54	142.66	142.34	141.88	141.88	141.34	140.35	140.39	140.43	ลดลงจากนี้เพิ่มขึ้น
4	น้ำชี	บ้านม่วงสกล อ.เมือง จ.มหาสารคาม	137.65	138.40	139.10	139.24	139.25	139.24	139.24	139.20	139.17	136.39	136.28	136.21	ลดลง
5	น้ำชี	บ้านหนองเรือ อ.หนองบัวระเหว จ.ชัยภูมิ	210.05	210.80	200.62	200.40	204.42	204.20	202.56	201.60	201.21	201.03	200.95	200.95	ลดลง
6	น้ำชี	บ้านหินดาด จ.มหาสารคาม	146.06	143.81	143.54	143.52	143.46	143.32	143.24	143.16	140.42	140.34	140.28	140.28	ลดลง
7	น้ำชี	กบ.มหาชนะชัย	121.25	122.00	122.16	122.57	122.81	123.04	123.04	123.04	123.02	120.02	119.78	119.57	ลดลง
8	น้ำชี	อ.เมือง จ.ขอนแก่น	151.26	152.01	151.03	150.91	150.79	150.70	150.58	150.46	150.38	149.92	149.91	149.94	ลดลงจากนี้เพิ่มขึ้น
9	น้ำชี	วัดบ้านท่ามะม่วง	130.99	131.74	132.08	132.22	132.39	132.68	132.68	132.68	132.72	129.08	128.98	129.07	ลดลงจากนี้เพิ่มขึ้น
10	น้ำชี	อ.โคกสูง	148.95	149.70	148.77	149.65	149.51	149.38	149.21	149.06	148.88	146.95	147.07	147.16	ลดลงจากนี้เพิ่มขึ้น
11	น้ำมูล	บ้านค้อ อ.สตึก จ.บุรีรัมย์	128.25	128.00	128.91	129.91	130.01	129.95	129.81	129.64	129.46	129.28	129.31	129.26	ไม่แน่ชัด
12	น้ำมูล	อ.เมือง จ.สุรินทร์	111.25	112.00	112.57	112.57	112.66	112.78	112.83	112.86	112.90	110.83	110.93	111.02	ลดลงจากนี้เพิ่มขึ้น

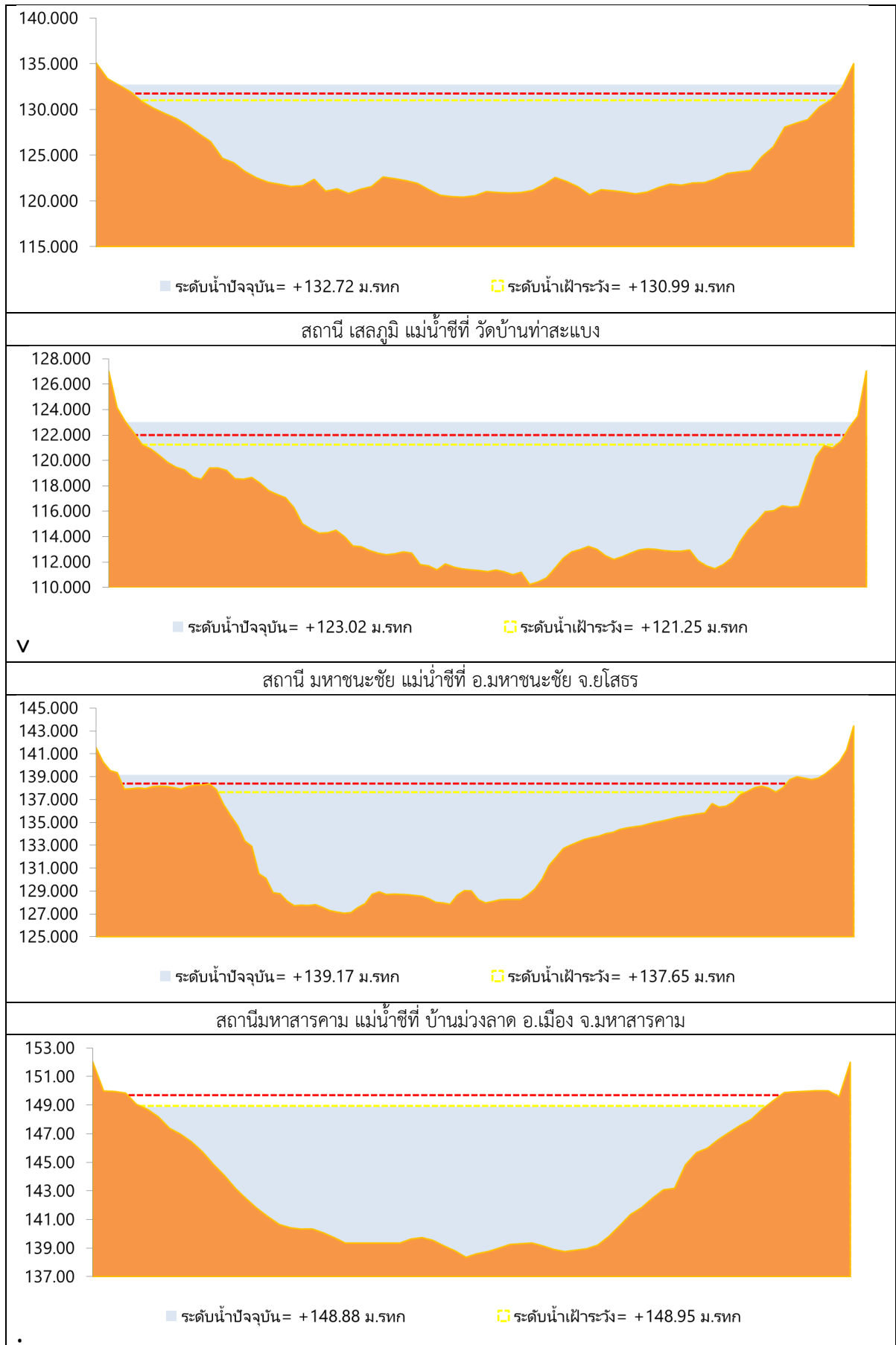
หมายเหตุ: - H ระดับน้ำจุดอยู่ในแผนที่แนบ
- HH ระดับน้ำจุดอยู่ในแผนที่แนบ

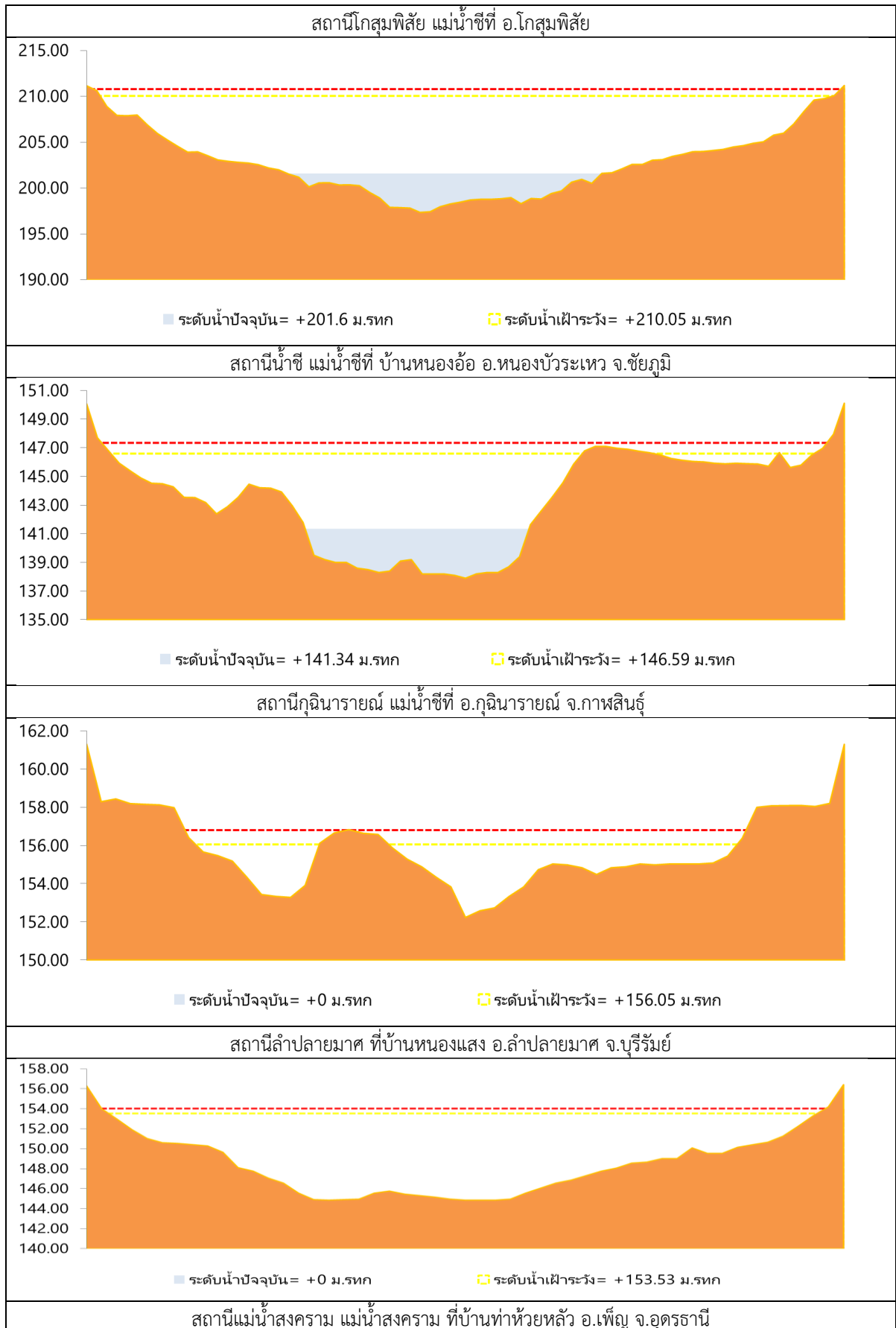


2.1 ระดับน้ำในลำน้ำ



รูปที่ 2 กราฟระดับน้ำในลำน้ำ

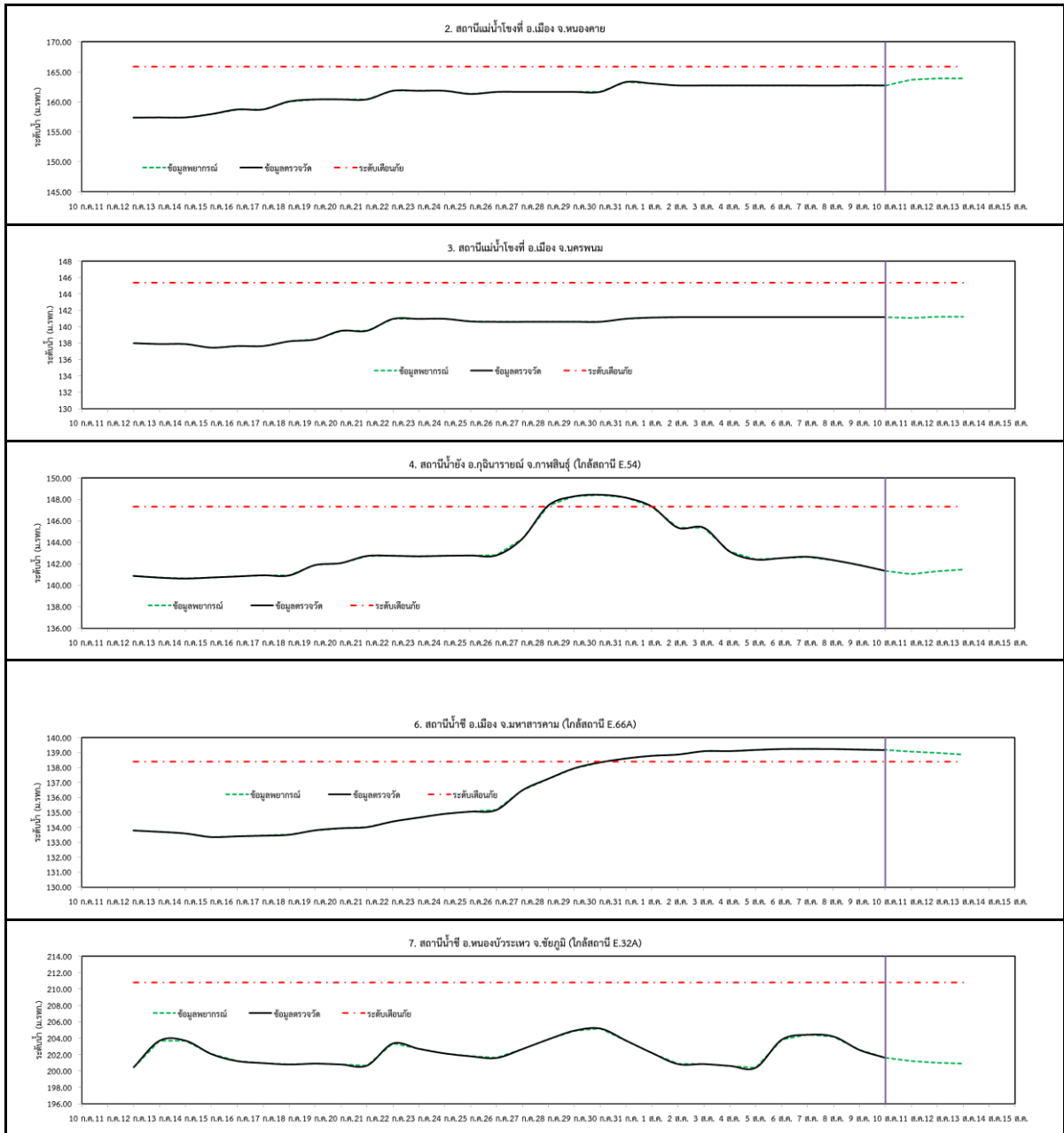




รูปที่ 2 กราฟระดับน้ำในลำน้ำ (ต่อ)



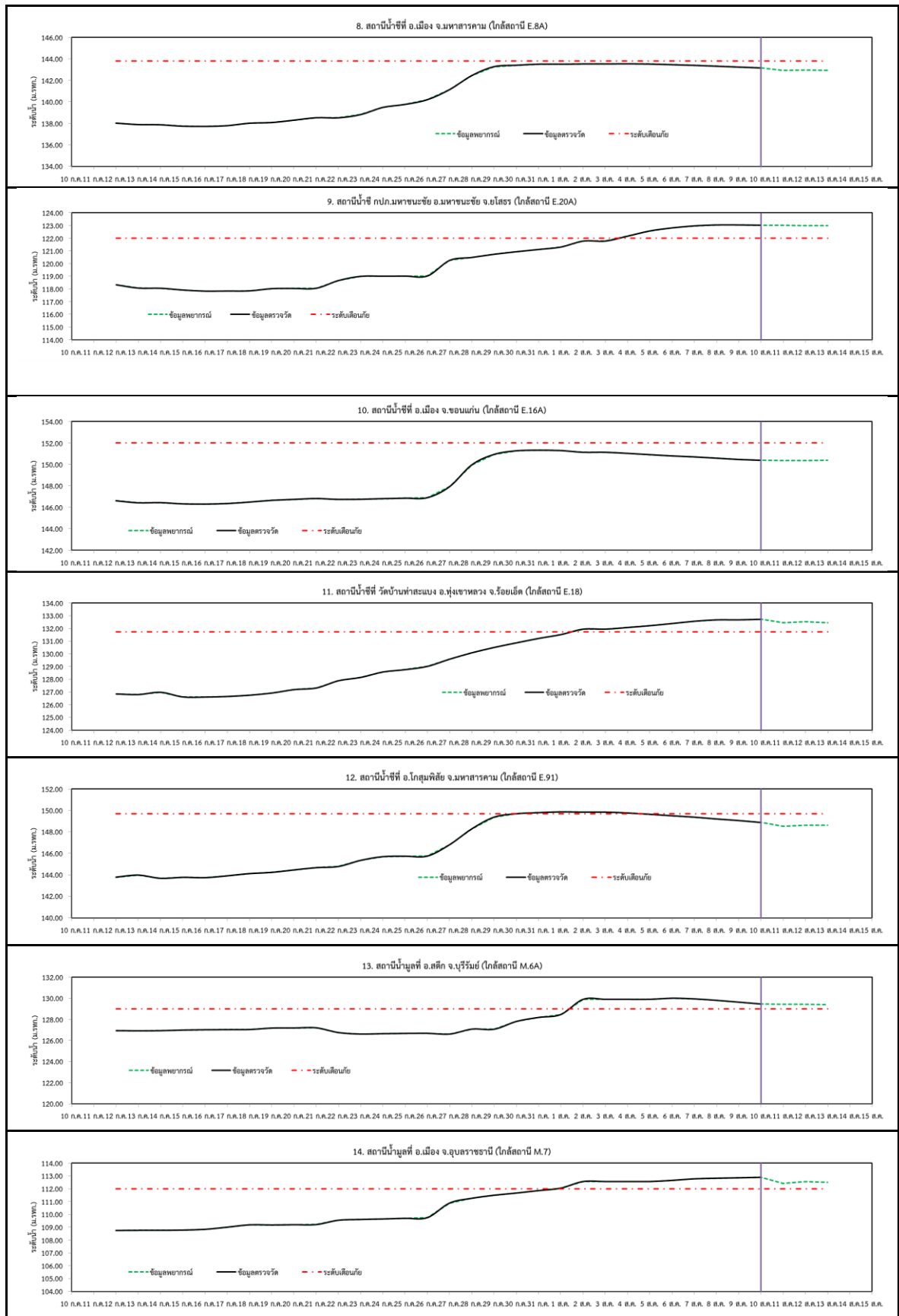
3. ผลการวิเคราะห์สถานการณ์น้ำ



รูปที่ 3 กราฟระดับน้ำย้อนหลัง 30 วัน และค่าพยากรณ์



โครงการเพิ่มประสิทธิภาพระบบพยากรณ์และเตือนภัยทรัพยากรน้ำ
สรุปสถานการณ์น้ำของพื้นที่ลุ่มน้ำโขง ซี มูล

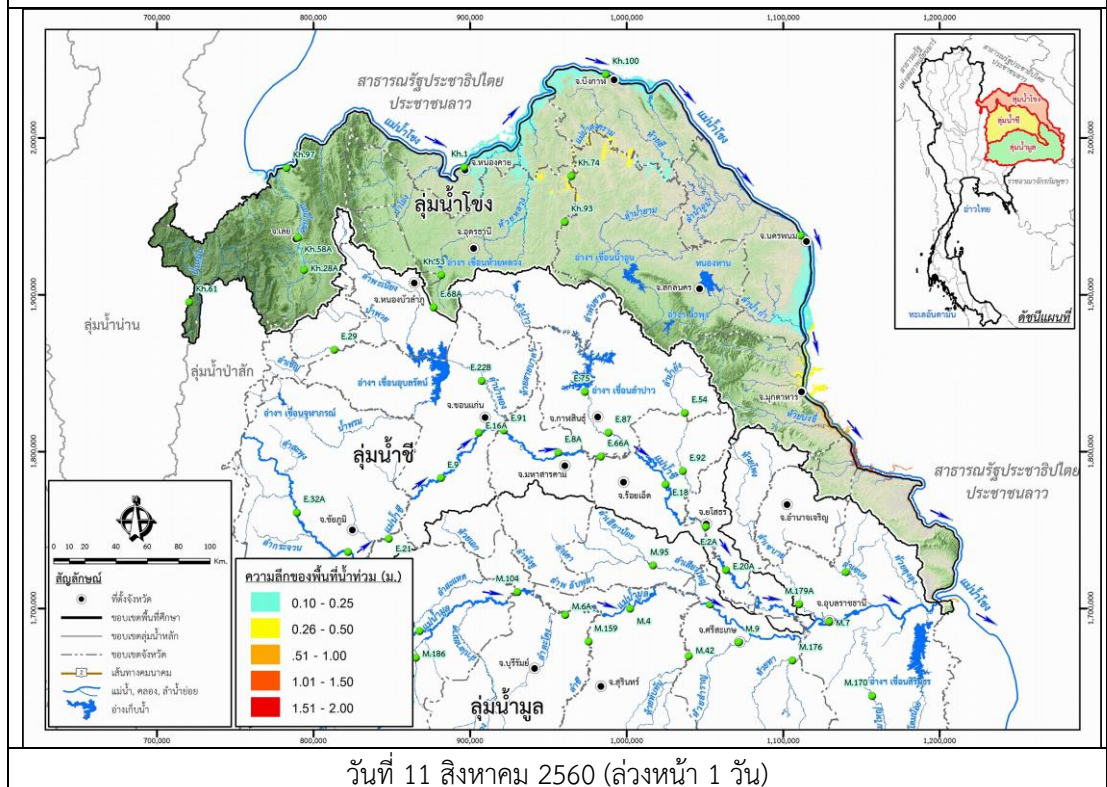
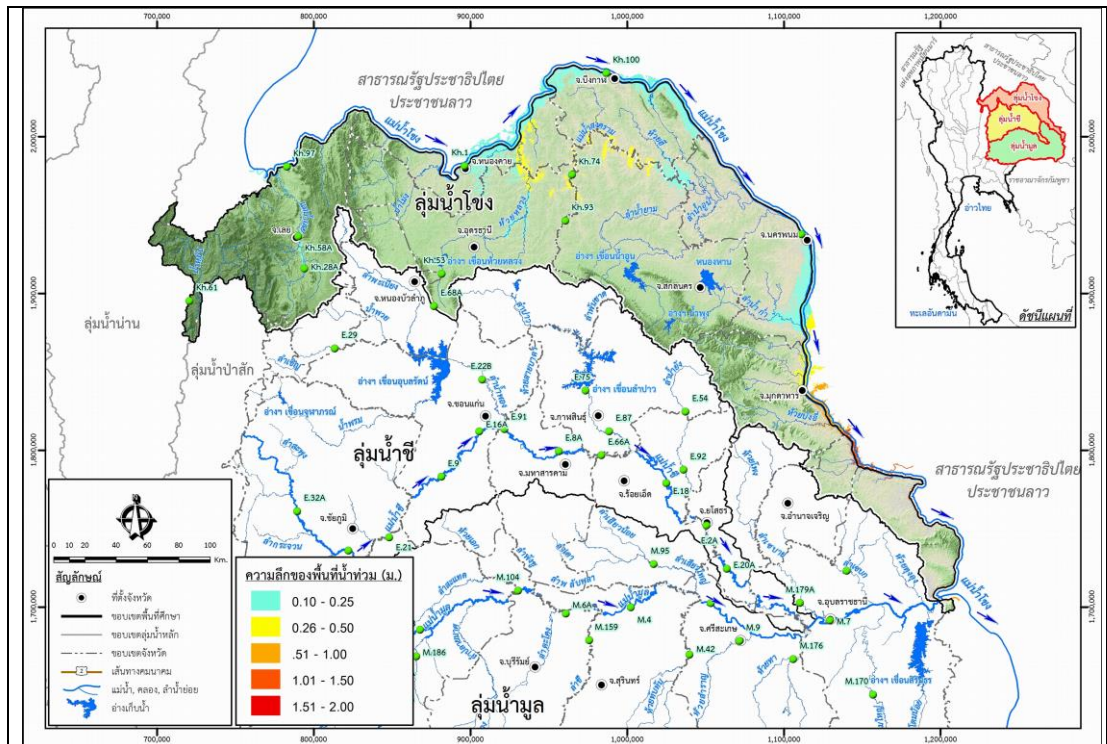


รูปที่ 3 กราฟระดับน้ำย้อนหลัง 30 วัน และค่าพยากรณ์ (ต่อ)



4. สรุปสถานการณ์

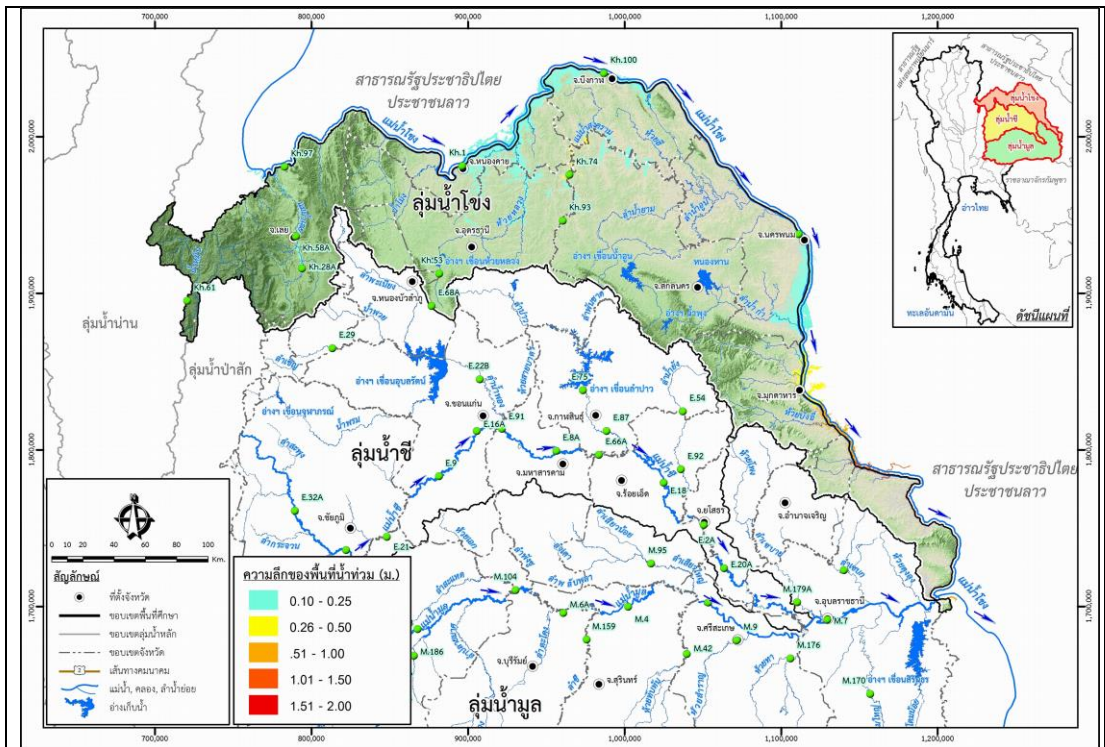
- 1) ระดับน้ำอยู่ในเกณฑ์ปกติ ได้แก่
 - อ.เพ็ญ จ.อุดรธานี
 - อ.เมือง จ.หนองคาย
 - อ.เมือง จ.นครพนม
 - อ.กุฉินารายณ์ จ.กาฬสินธุ์
 - อ.ลำปลายมาศ จ.บุรีรัมย์
 - อ.หนองบัวระเหว จ.ชัยภูมิ
 - อ.เมือง จ.ขอนแก่น
 - อ.โกสุมพิสัย จ.มหาสารคาม
- 2) ระดับน้ำอยู่ในเกณฑ์เสี่ยง
 - อ.เมือง จ.มหาสารคาม
- 3) ระดับน้ำอยู่ในเกณฑ์วิกฤติ
 - อ.เมือง จ.มหาสารคาม
 - อ.มหาชนะชัย จ.ยโสธร
 - อ.ทุ่งเขาหลวง จ.ร้อยเอ็ด
 - อ.สตึก จ.บุรีรัมย์
 - อ.เมือง จ.อุบลราชธานี



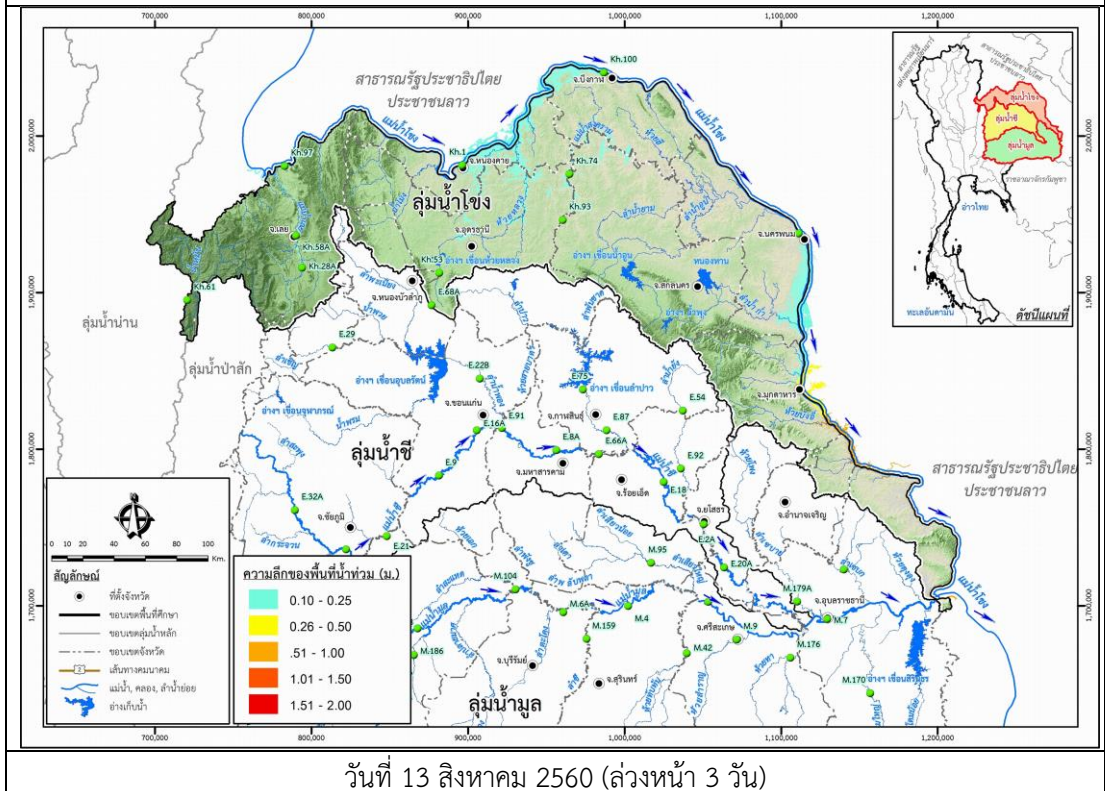
รูปที่ 4 แผนที่น้ำท่วมลุ่มน้ำโขง



โครงการเพิ่มประสิทธิภาพระบบพยากรณ์และเตือนภัยทรัพยากรน้ำ
สรุปสถานการณ์น้ำของพื้นที่ลุ่มน้ำโขง ซี มูล

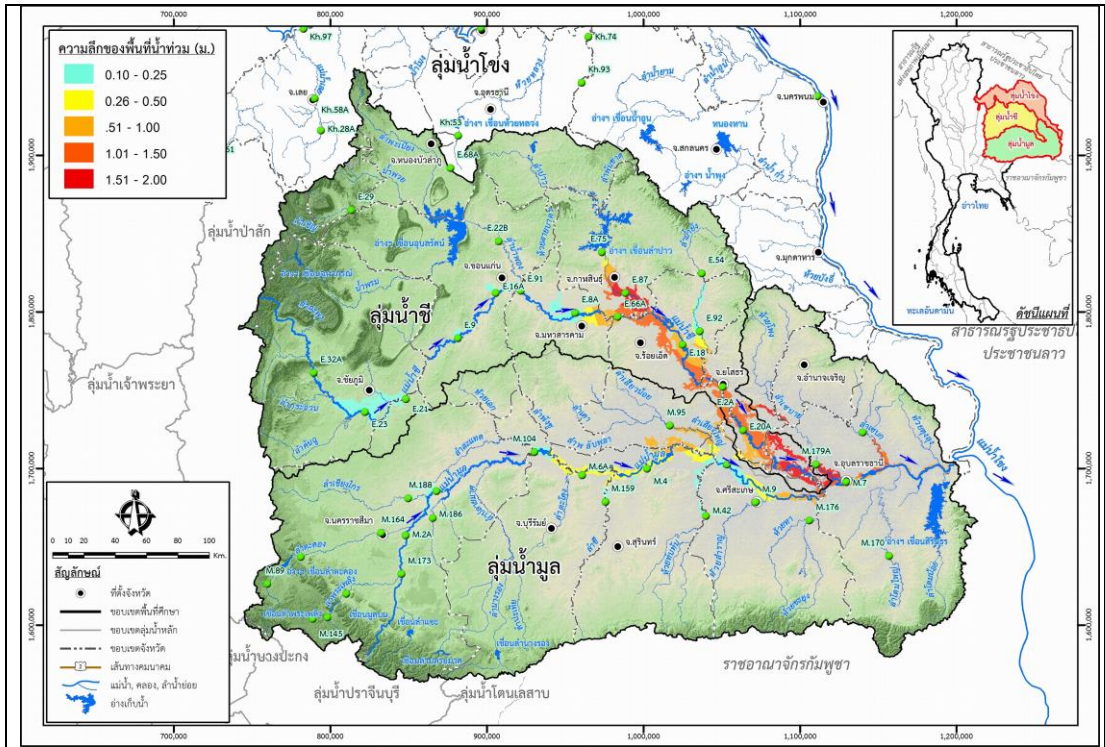


วันที่ 12 สิงหาคม 2560 (ล่วงหน้า 2 วัน)

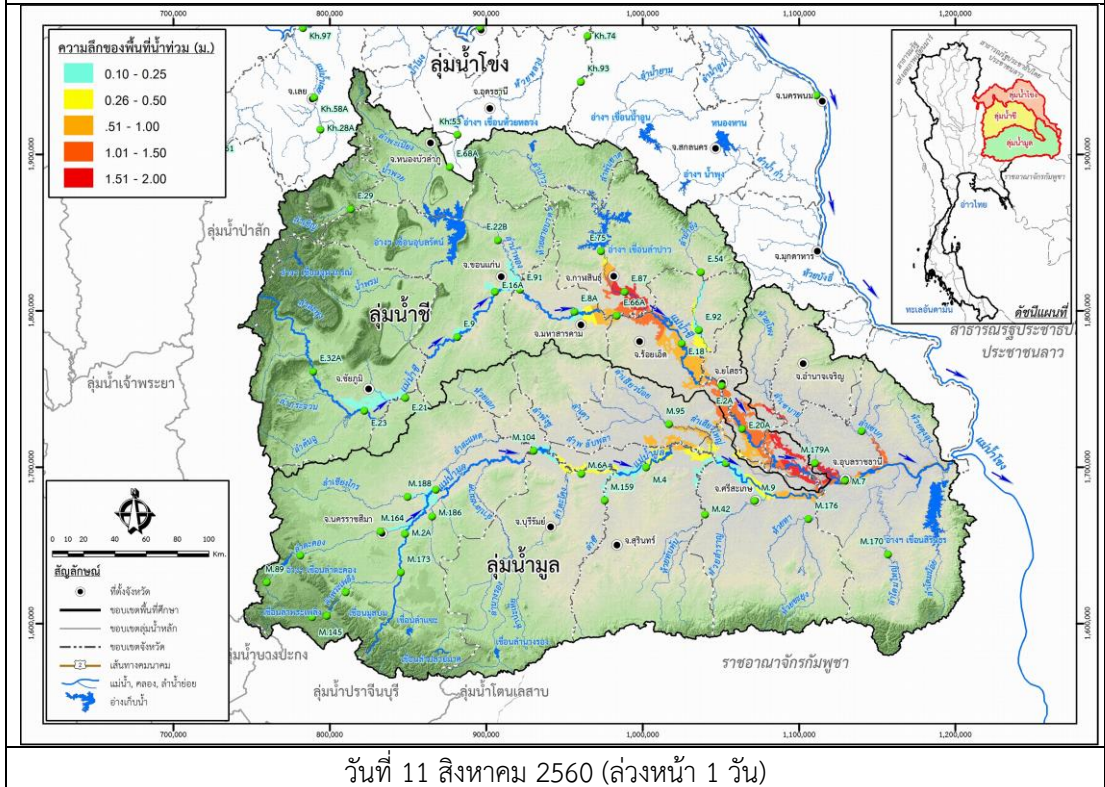


วันที่ 13 สิงหาคม 2560 (ล่วงหน้า 3 วัน)

รูปที่ 4 แผนที่น้ำท่วมลุ่มน้ำโขง (ต่อ)

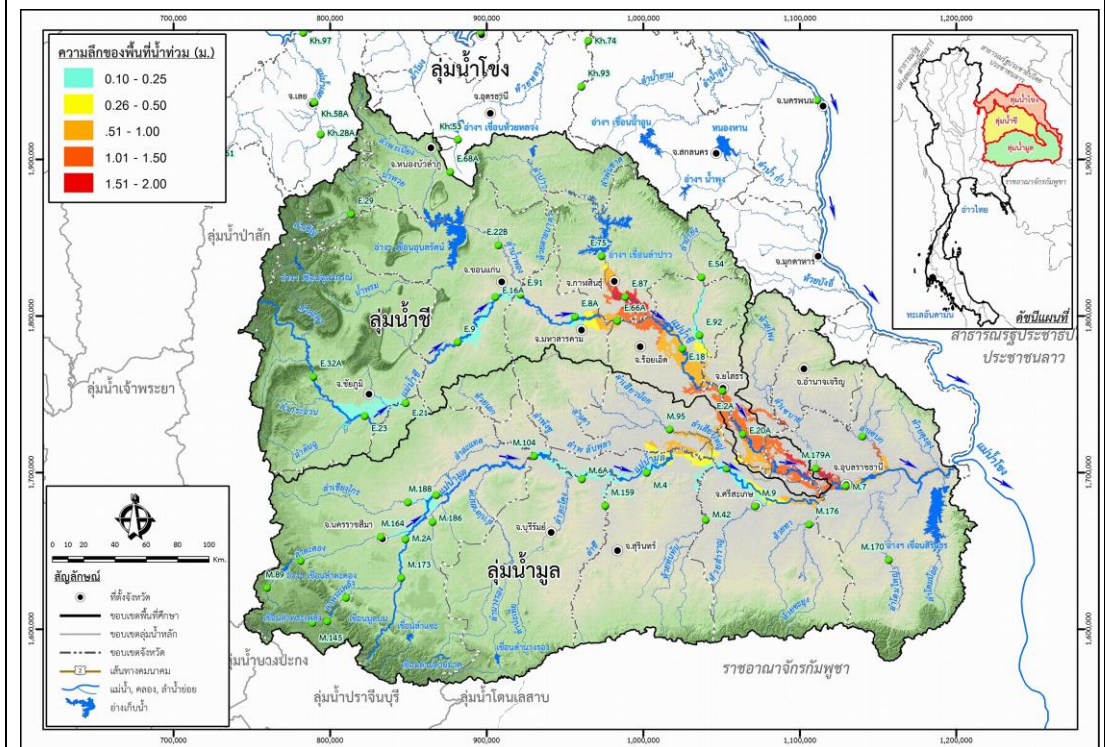
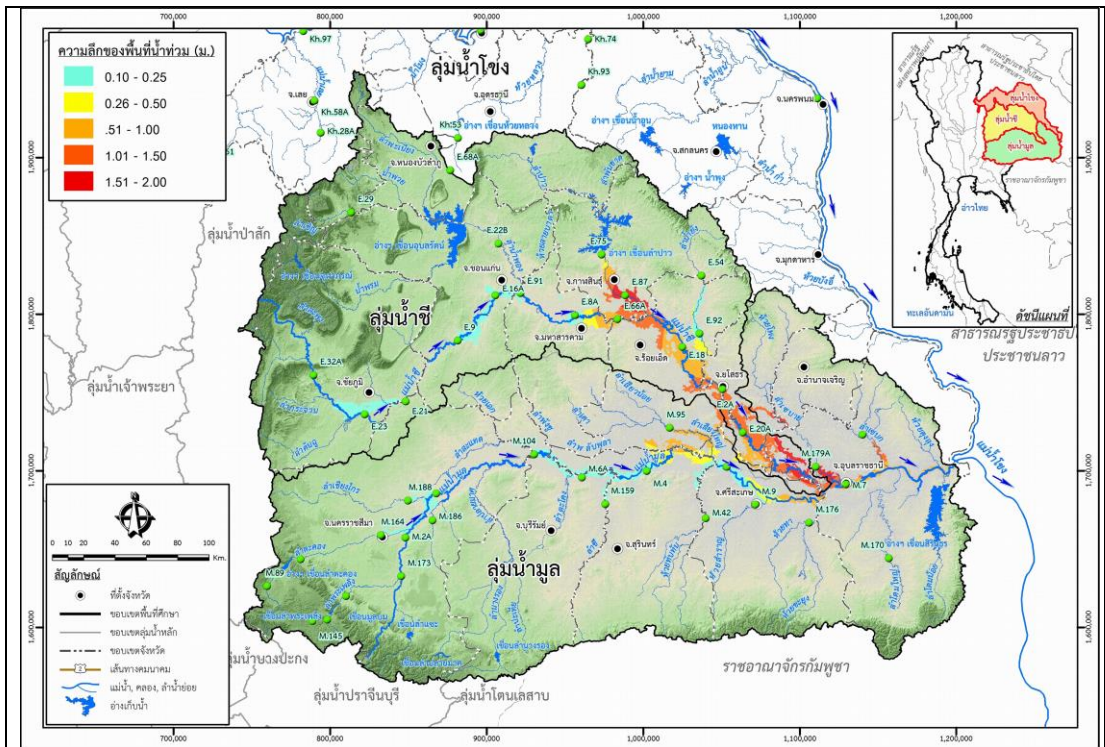


วันที่ 10 สิงหาคม 2560



วันที่ 11 สิงหาคม 2560 (ล่องหน้า 1 วัน)

รูปที่ 5 แผนที่น้ำท่วมลุ่มน้ำซีมูล



รูปที่ 5 แผนที่น้ำท่วมลุ่มน้ำชีมูล (ต่อ)