

# รายงานสถานการณ์น้ำลุ่มน้ำเจ้าพระยา

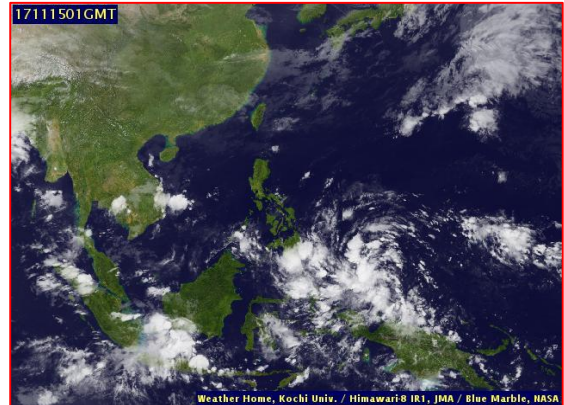
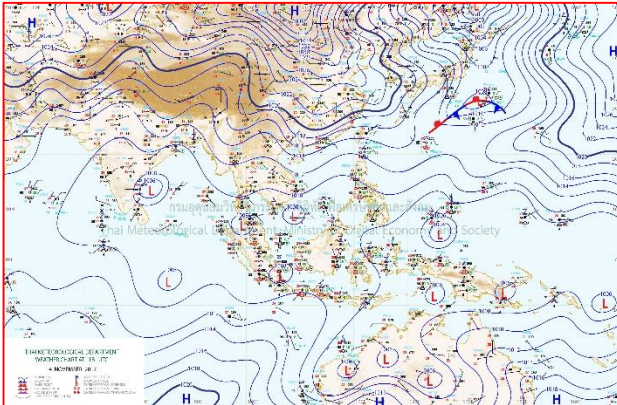
## วันที่ 17 พฤศจิกายน 2560

### 1) สภาพภูมิอากาศ

ลักษณะอากาศทั่วไป (ที่มา: กรมอุตุนิยมวิทยา)

พยากรณ์อากาศ 24 ชั่วโมงข้างหน้า ภาคเหนือ ภาคกลาง ภาคตะวันออก รวมทั้งกรุงเทพมหานครและปริมณฑล มีฝนฟ้าคะนองเกิดขึ้นในระยะนี้ ส่วนภาคเหนือตอนบนยังมีอากาศเย็นกับมีหมอกในตอนเช้า สำหรับภาคใต้มีฝนตกต่อเนื่อง

สภาพอากาศภาคกลาง มีเมฆเป็นส่วนมากกับมีฝนฟ้าคะนอง ร้อยละ 20 ของพื้นที่ ส่วนมากบริเวณจังหวัดกาญจนบุรี สุพรรณบุรี อุทัยธานี และนครสวรรค์ อุณหภูมิต่ำสุด 22-25 องศาเซลเซียส อุณหภูมิสูงสุด 32-34 องศาเซลเซียส ลมตะวันออกเฉียงใต้ ความเร็ว 10-30 กม./ชม. ในช่วงวันที่ 16-18 พ.ย. มีเมฆเป็นส่วนมาก โดยมีฝนฟ้าคะนอง ร้อยละ 10-20 ของพื้นที่ ส่วนมากทางตอนล่างของภาค อุณหภูมิต่ำสุด 23-25 องศาเซลเซียส อุณหภูมิสูงสุด 32-35 องศาเซลเซียส ลมตะวันออกเฉียงใต้ ความเร็ว 10-30 กม./ชม. ส่วนในวันที่ 19-22 พ.ย. มีฝนฟ้าคะนองในระยะแรก หลังจากนั้น อุณหภูมิจะลดลง 1-3 องศาเซลเซียส กับมีลมแรงและอากาศเย็น อุณหภูมิต่ำสุด 20-22 องศาเซลเซียส อุณหภูมิสูงสุด 30-32 องศาเซลเซียส ลมตะวันออกเฉียงเหนือ ความเร็ว 15-30 กม./ชม.



แผนที่อากาศ วันที่ 17 พ.ย. 2560 เวลา 07.00 น.

ภาพถ่ายจากดาวเทียม วันที่ 17 พ.ย. 2560

### 2) สถานการณ์ฝน

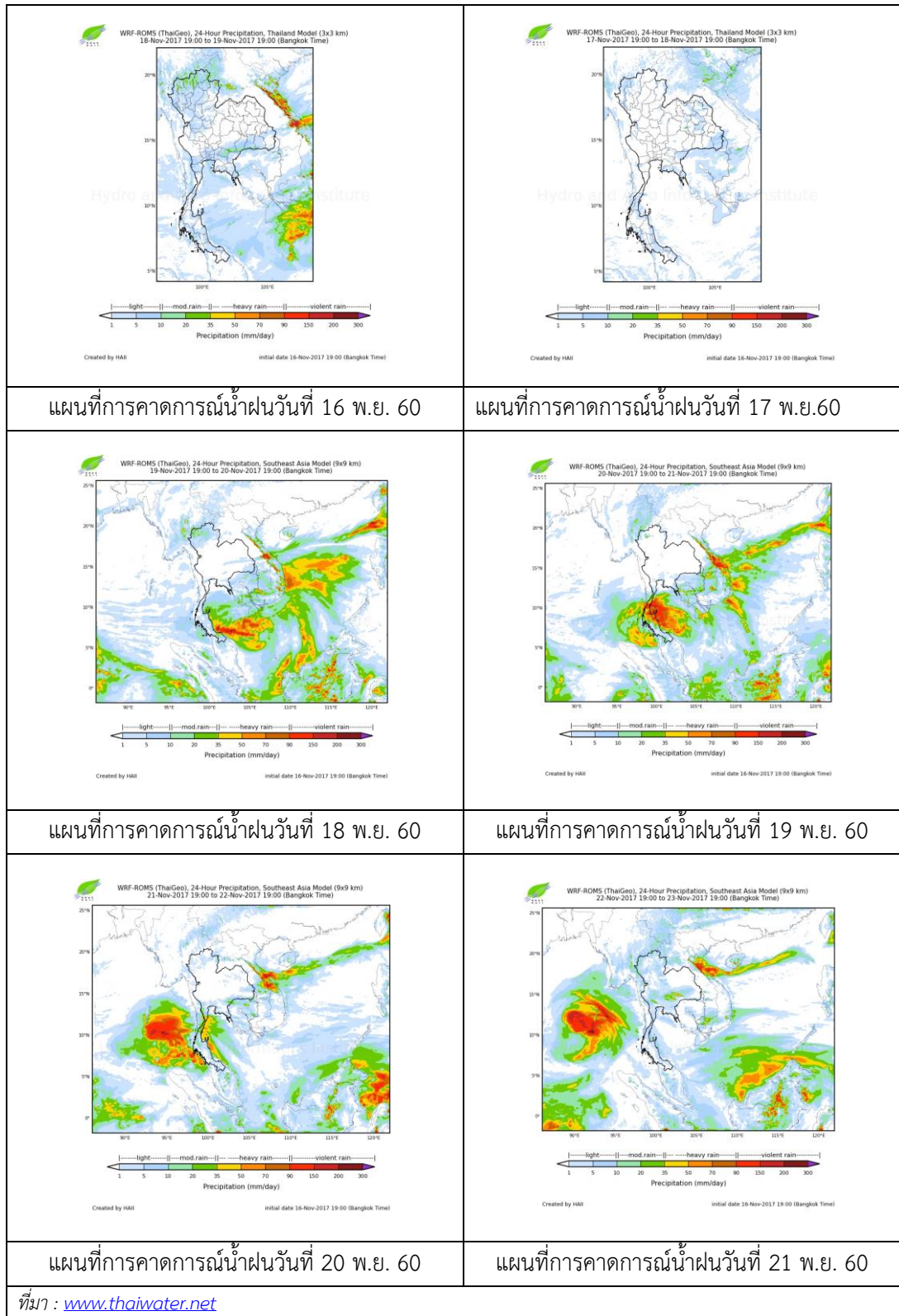
จากข้อมูลสถานการณ์ฝนในพื้นที่ลุ่มน้ำเจ้าพระยาของวันที่ 17 พฤศจิกายน 2560 จากกรมทรัพยากรน้ำ กรมอุตุนิยมวิทยา กรมชลประทาน และสถาบันสารสนเทศทรัพยากรน้ำและการเกษตร (องค์การมหาชน) พบว่ามีฝนตกในพื้นที่จังหวัดนครสวรรค์ ชัยนาท อุดรธานี นครปฐม นนทบุรี สมุทรปราการ และกรุงเทพฯ

ข้อมูลสถานการณ์ฝนในพื้นที่ลุ่มน้ำเจ้าพระยา ณ วันที่ 17 พฤศจิกายน 2560 เวลา 07.00 น.

ลำดับ	สถานี	17 พ.ย. 60
1	อ.ลาดยาว จ.นครสวรรค์	23.5
2	อ.แม่वंก จ.นครสวรรค์	11.0
3	อ.สรรพยา จ.ชัยนาท	4.5
4	อ.ท่าเรือ จ.อยุธยา	23.9
5	อ.คลองหลวง จ.ปทุมธานี	“ฝ”
6	อ.บางบัวทอง จ.นนทบุรี	4.5
7	อ.บางพลี จ.สมุทรปราการ	0.2
8	อ.กำแพงแสน จ.นครปฐม	33.0
9	กองกำกับการสายตรวจ	16.3
10	สำนักงานเขตหนองแขม	18.4

หมายเหตุ “ฝ” คือ ฝนวัดปริมาณไม่ได้ (ต่ำกว่า 0.1 มิลลิเมตร)

สถานการณ์น้ำฝน



## 3) ข้อมูลปริมาณน้ำในลำน้ำ

ลุ่มน้ำเจ้าพระยา ปัจจุบันมีพื้นที่ประสบอุทกภัย 7 จังหวัด ได้แก่ จังหวัดนครสวรรค์ ชัยนาท สิงห์บุรี อ่างทอง ปทุมธานี อุทัยธานี และอยุธยา โดยระดับน้ำส่วนใหญ่ลดลงจากเมื่อวาน

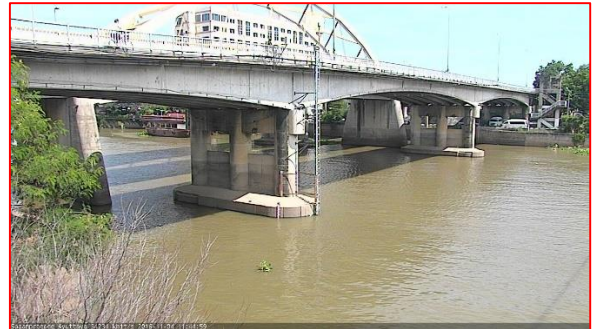
สถานการณ์น้ำท่า (13 พ.ย. – 15 พ.ย. 2560 ที่มา: กรมชลประทาน)

สถานี	แม่น้ำ	อำเภอ	จังหวัด	ระดับ	พุด	พุดหัด	ศุกร์
				ตลิ่ง			
				ปริมา ณน้ำ (ลบ. ม./วิ.)	15 พ.ย.	16 พ.ย.	17 พ.ย.
C.2	เจ้าพระยา	เมือง	นครสวรรค์	26.20	23.23	23.15	23.01
				3,590	1996	1959	1895
C.13	เขื่อน เจ้าพระยา	สรรพยา	ชัยนาท	17.21	16.84	16.87	16.85
				2,840	1598	1549	1531
C.3	เจ้าพระยา	เมือง	สิงห์บุรี	11.70	10.16	10.05	9.98
				2,340	1623	1579	1551
C.35	เจ้าพระยา	พระนคร ศรีอยุธยา	พระนคร ศรีอยุธยา	4.58	3.96	3.87	3.84
				1,155	999	974	965
C.36	คลองบาง หลวง	บางบาล	พระนคร ศรีอยุธยา	4.00	4.89	4.82	4.78
				404	568	556	548
C.37	คลอง บางบาน	บางบาล	พระนคร ศรีอยุธยา	3.80	4.19	4.11	4.06
				134	173	168	165

สถานีสะพานพระพุทธยอดฟ้า ต.วัดกัลยาณ์ อ.ธนบุรี  
จ.กรุงเทพฯ (ลุ่มน้ำเจ้าพระยา)



สถานีสะพานปรีดี-ธำรง ต.หัวรอ อ.พระนครศรีอยุธยา  
จ.พระนครศรีอยุธยา (ลุ่มน้ำเจ้าพระยา)



สถานีโคกจันทร์ - ต.โพธิ์นางดำ อ.สรรพยา  
จ.ชัยนาท (ลุ่มน้ำเจ้าพระยา)



สถานีบ้านยางมณี ต.องครักษ์ อ.โพธิ์ทอง  
จ.อ่างทอง (ลุ่มน้ำเจ้าพระยา)



ปริมาณน้ำในลำน้ำของคลองต่างๆ ในพื้นที่ลุ่มน้ำเจ้าพระยา

4) สรุป

สถานการณ์ในลุ่มน้ำเจ้าพระยามีพื้นที่ประสบอุทกภัย 7 จังหวัด ได้แก่ จังหวัดนครสวรรค์ ชัยนาท สิงห์บุรี อ่างทอง ปทุมธานี อุทัยธานี และอยุธยา โดยระดับน้ำเขื่อนเจ้าพระยามีปริมาณน้ำไหลผ่าน 1531 ลบ.ม./วินาที ระดับน้ำเหนือเขื่อน + 16.85 ม.รทก. ระดับน้ำท้ายเขื่อน +13.26 ม.รทก.