

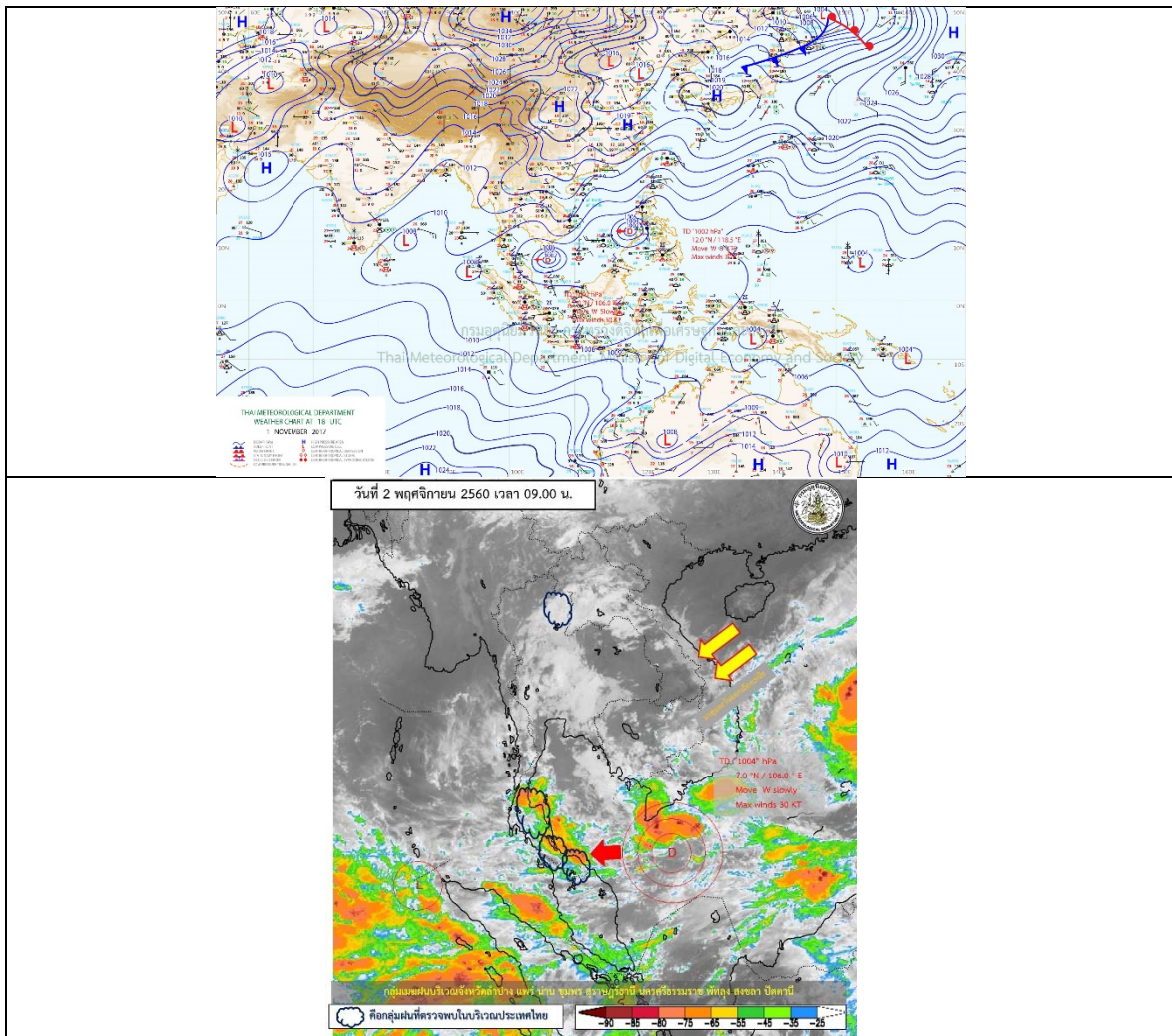
รายงานสถานการณ์น้ำและคาดการณ์น้ำในพื้นที่ ลุ่มน้ำโขง-ซี-มูลวันที่ 2 พฤศจิกายน 2560

1. พยากรณ์อากาศ

ตารางที่ 1 พยากรณ์อากาศ วันที่ 2 พฤศจิกายน 2560

ภาคตะวันออกเฉียงเหนือ	อากาศเย็น กับมีหมอกในตอนเช้า
	โดยมีฝนเล็กน้อย ร้อยละ 20 ของพื้นที่
	บริเวณยอดภูมีอากาศหนาว อุณหภูมิต่ำสุด 10-14 องศาเซลเซียส
	อุณหภูมิต่ำสุด 18-23 องศาเซลเซียส อุณหภูมิสูงสุด 28-30 องศาเซลเซียส ลมตะวันออกเฉียงเหนือ ความเร็ว 15-30 กม./ชม.

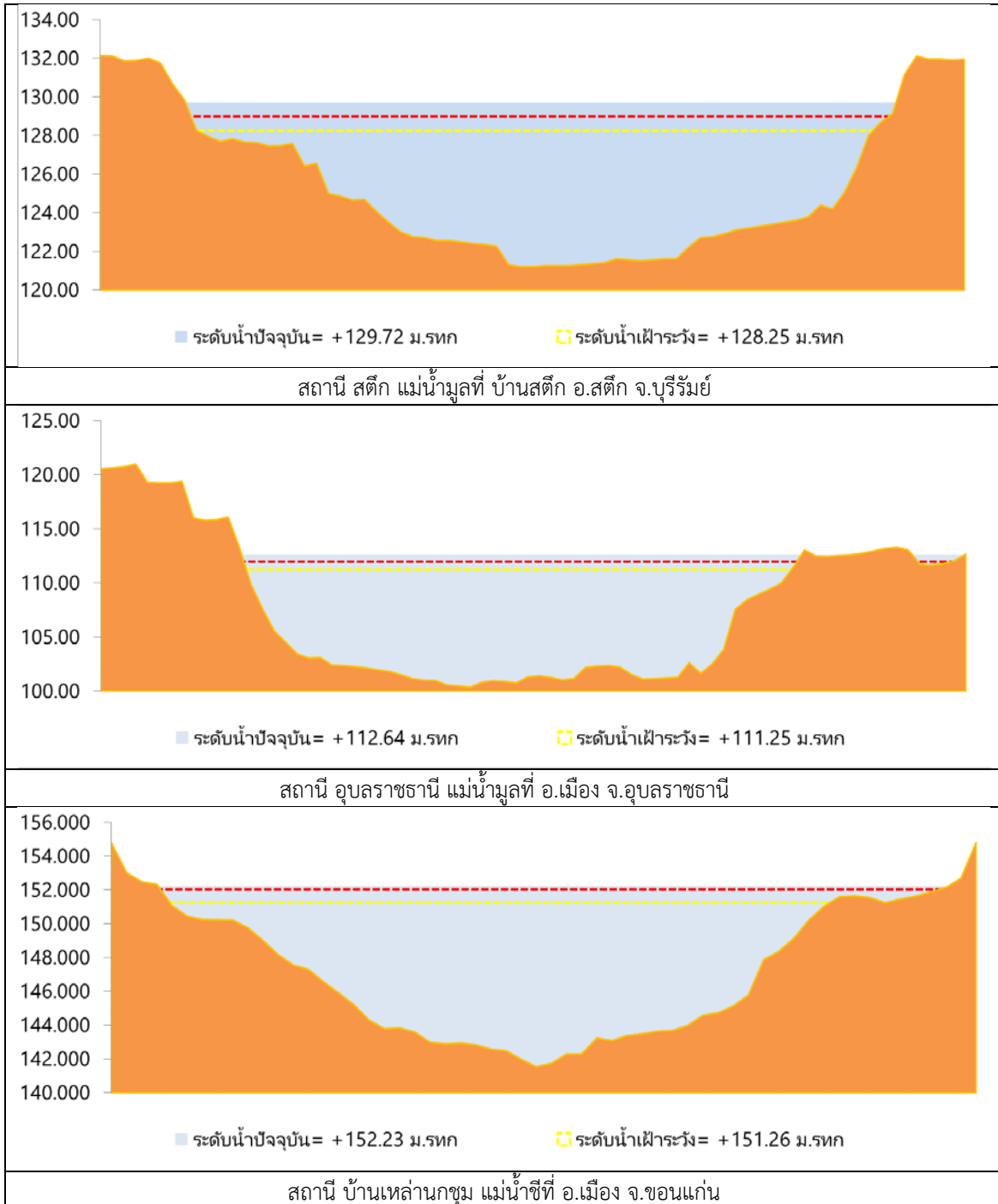
ที่มา: https://www.tmd.go.th/daily_forecast.php



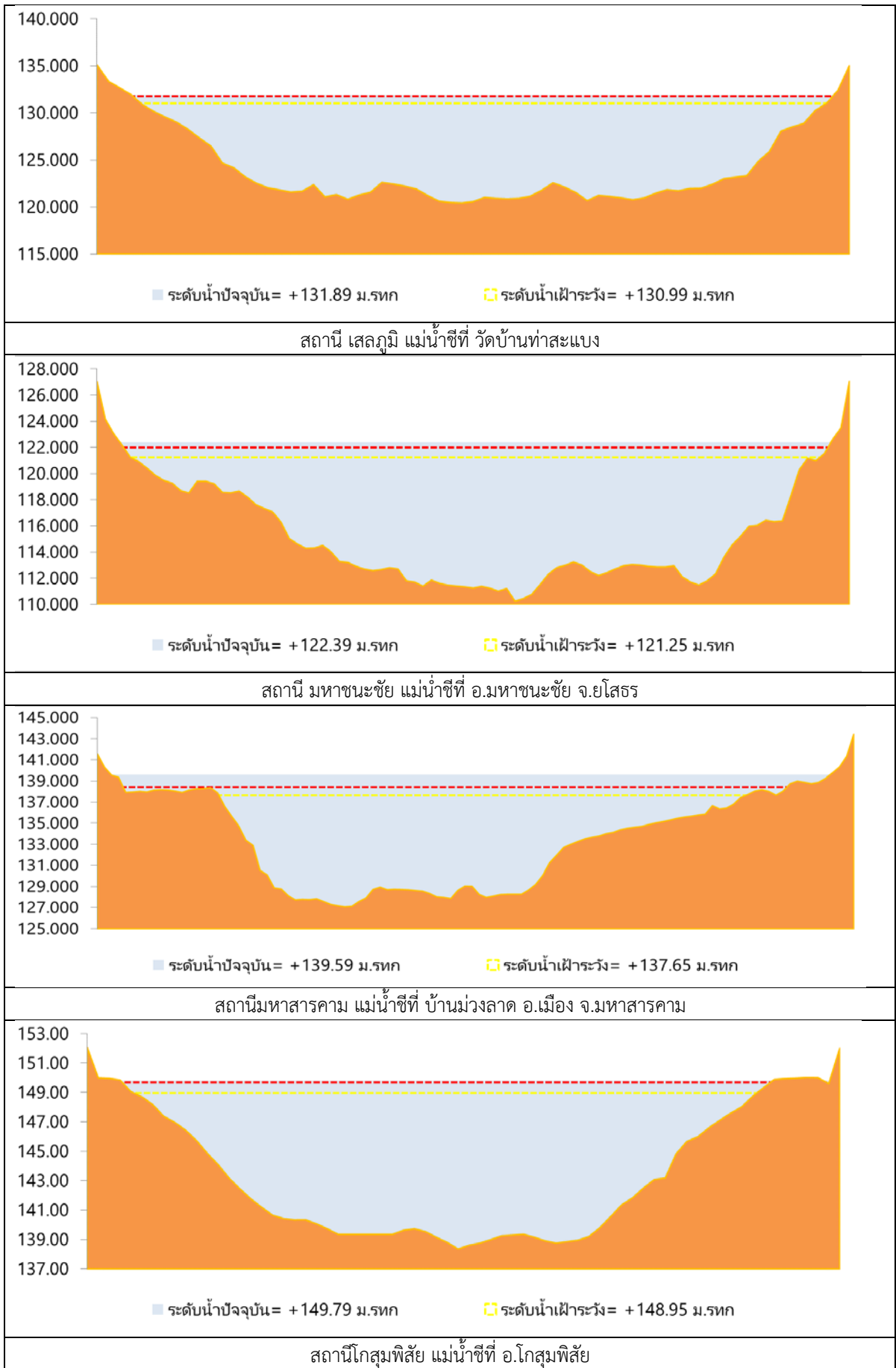
รูปที่ 1 พยากรณ์อากาศ วันที่ 2 พ.ย. 2560

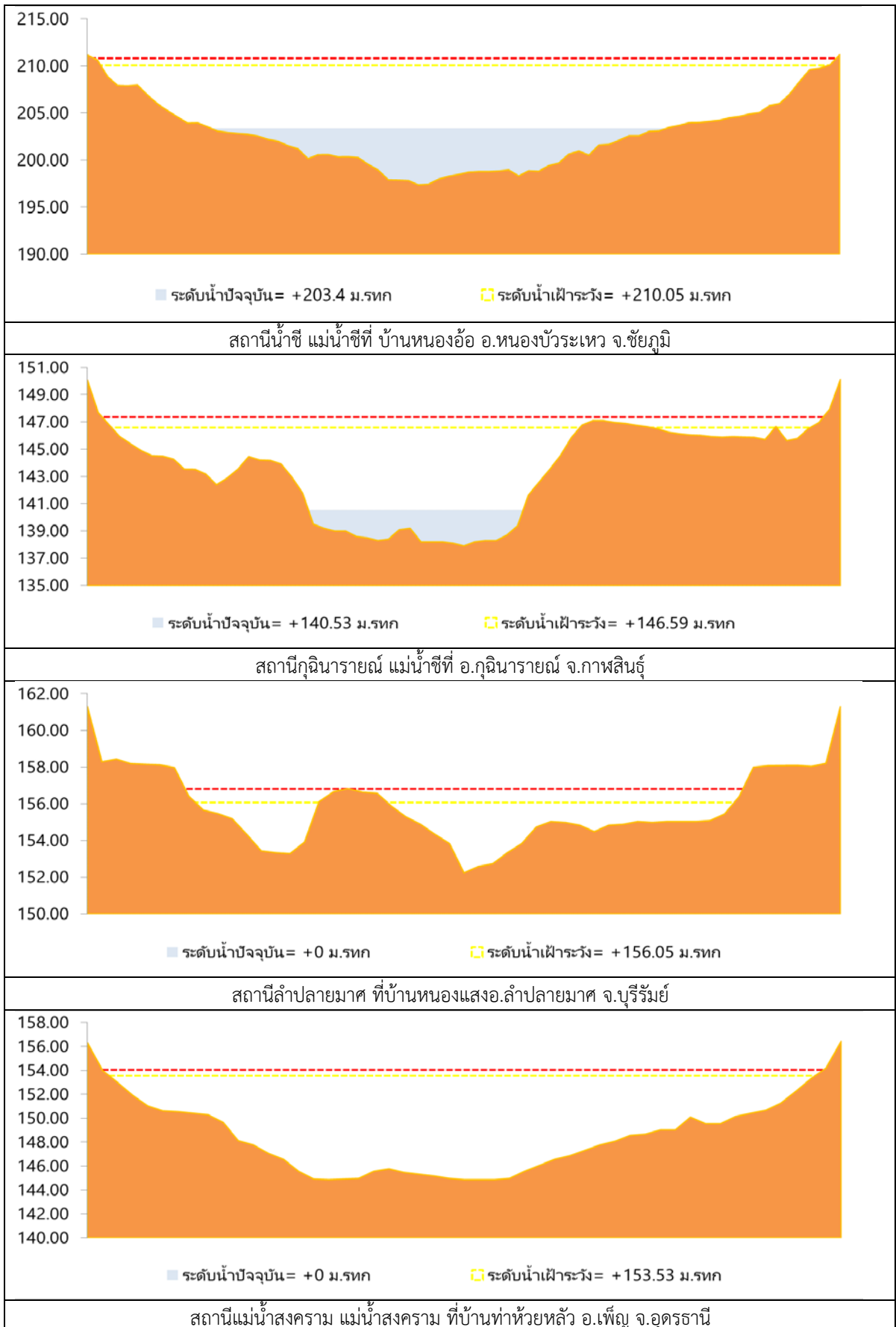


2.1 ระดับน้ำในลำน้ำ



รูปที่ 2 กราฟระดับน้ำในลำน้ำ

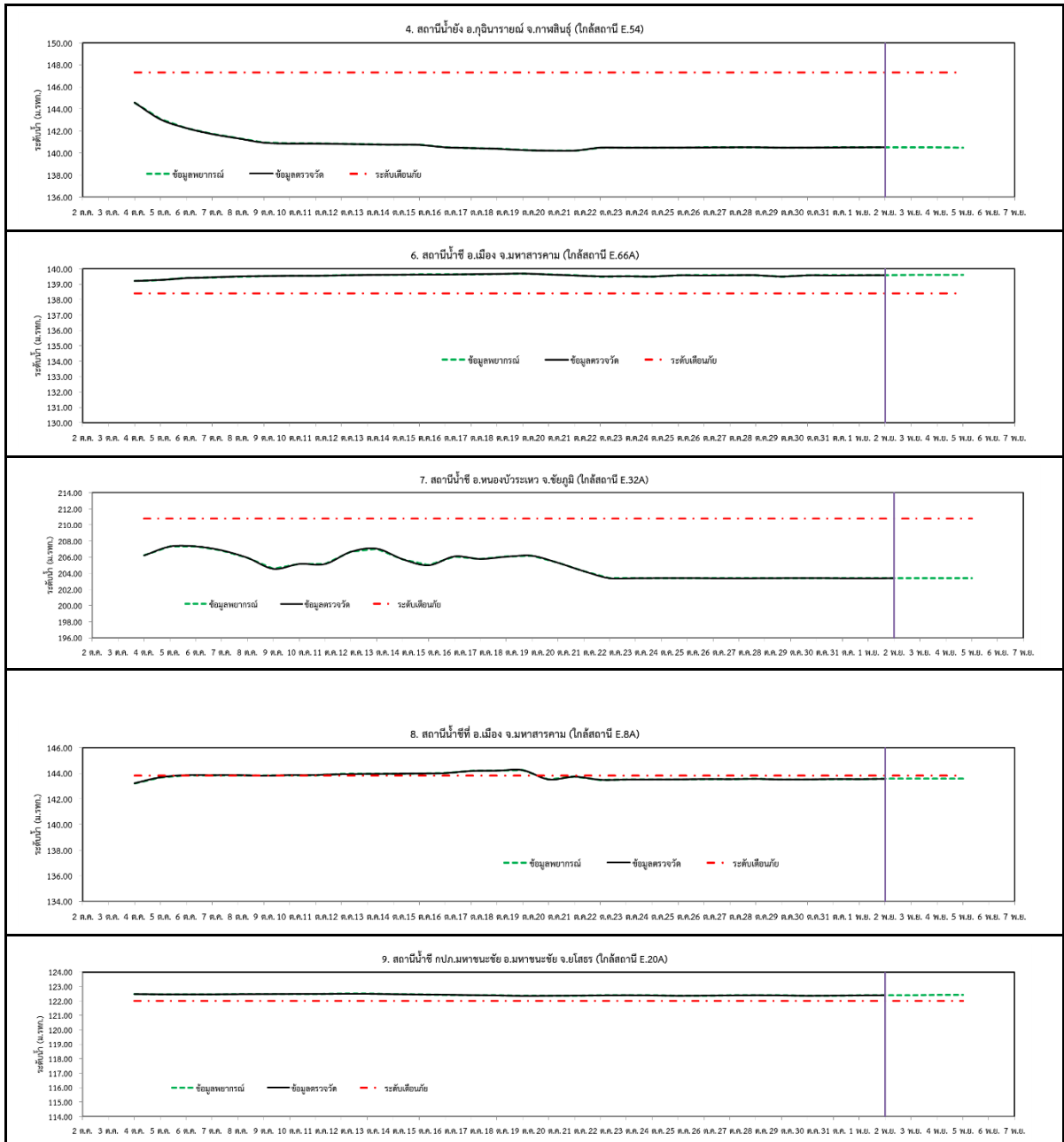




รูปที่ 2 กราฟระดับน้ำในลำน้ำ (ต่อ)



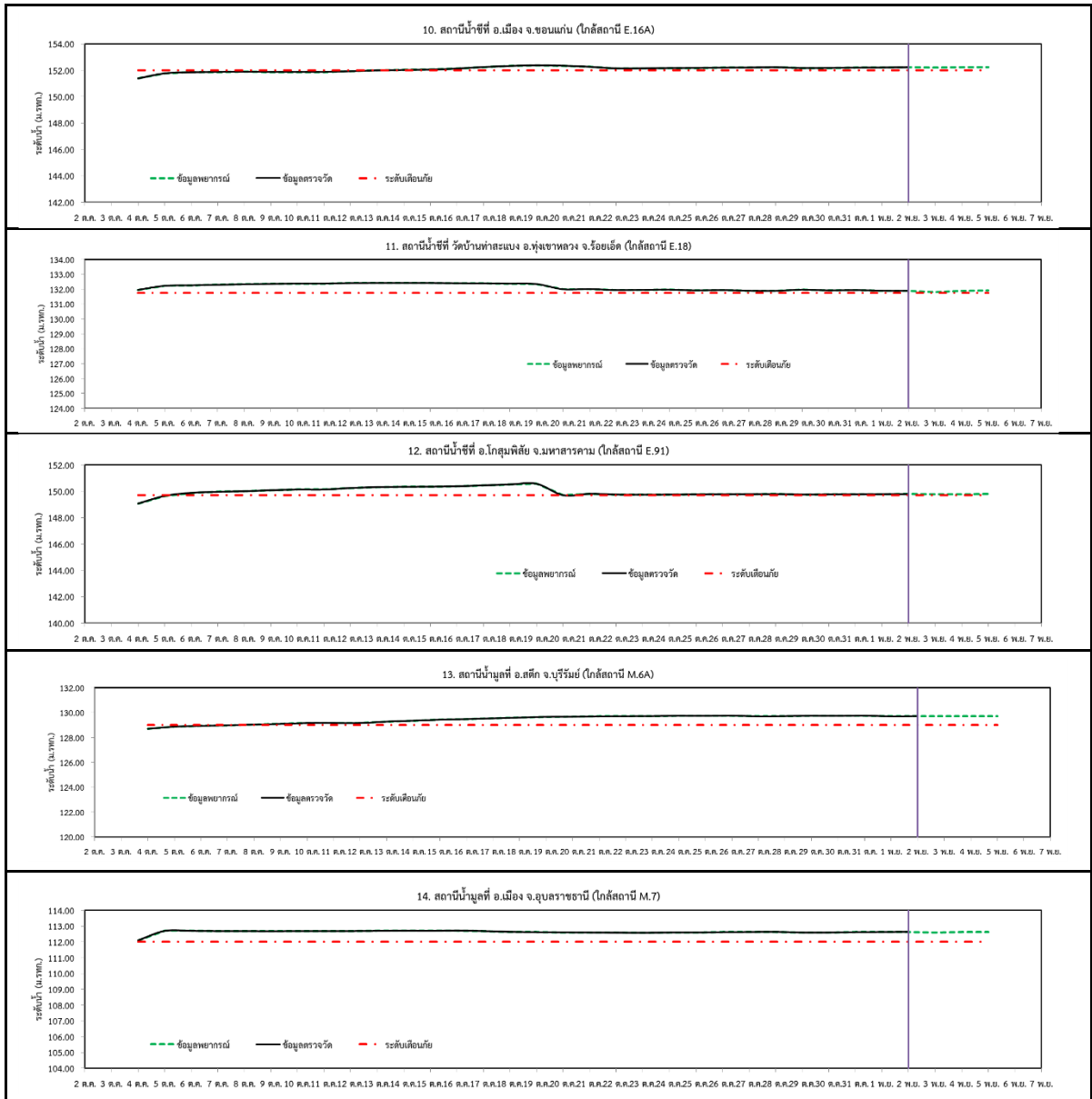
3.ผลการวิเคราะห์สถานการณ์น้ำ



รูปที่ 3 กราฟระดับน้ำย้อนหลัง 30 วัน และค่าพยากรณ์



โครงการเพิ่มประสิทธิภาพระบบพยากรณ์และเตือนภัยทรัพยากร
สรุปลสถานการณ์น้ำของพื้นที่ลุ่มน้ำโขง ซี มูล



รูปที่ 3 กราฟระดับน้ำย้อนหลัง 30 วัน และค่าพยากรณ์(ต่อ)



4.สรุปสถานการณ์

1) ระดับน้ำอยู่ในเกณฑ์ปกติ ได้แก่

- อ.เพ็ญ จ.อุดรธานี
- อ.เมือง จ.หนองคาย
- อ.เมือง จ.นครพนม
- อ.กุฉินารายณ์ จ.กาฬสินธุ์
- อ.ลำปลายมาศ จ.บุรีรัมย์
- อ.หนองบัวระเหว จ.ชัยภูมิ

2) ระดับน้ำอยู่ในเกณฑ์เสี่ยง

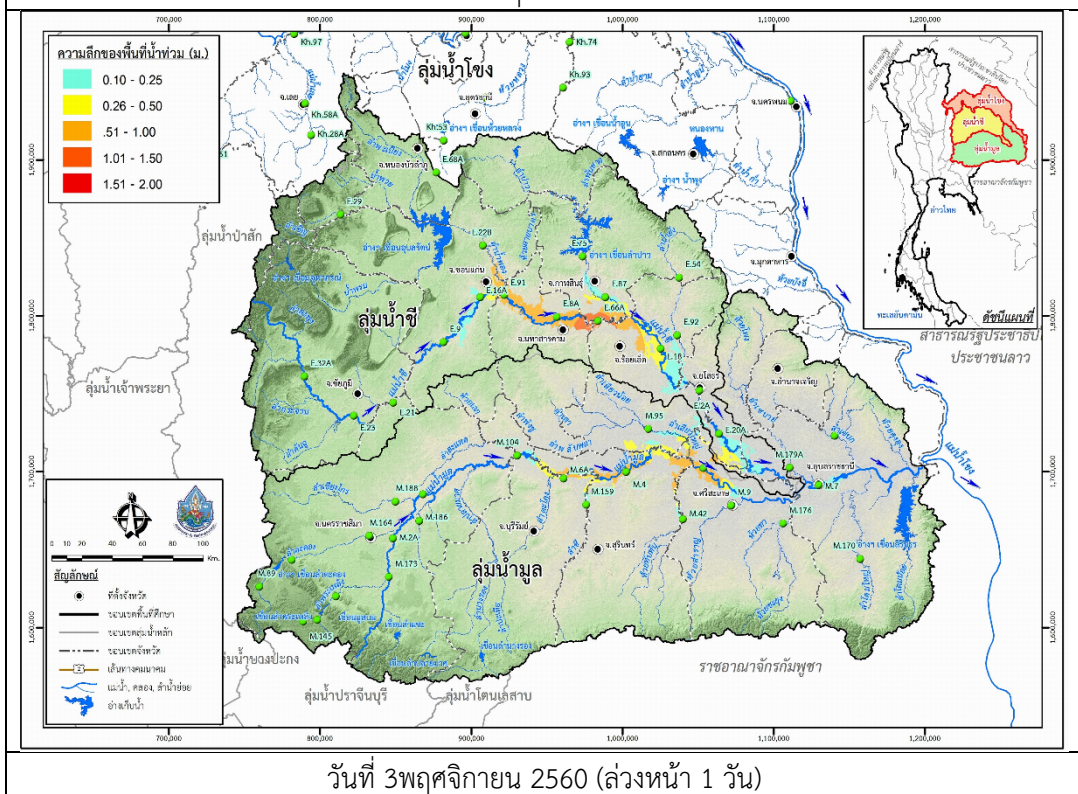
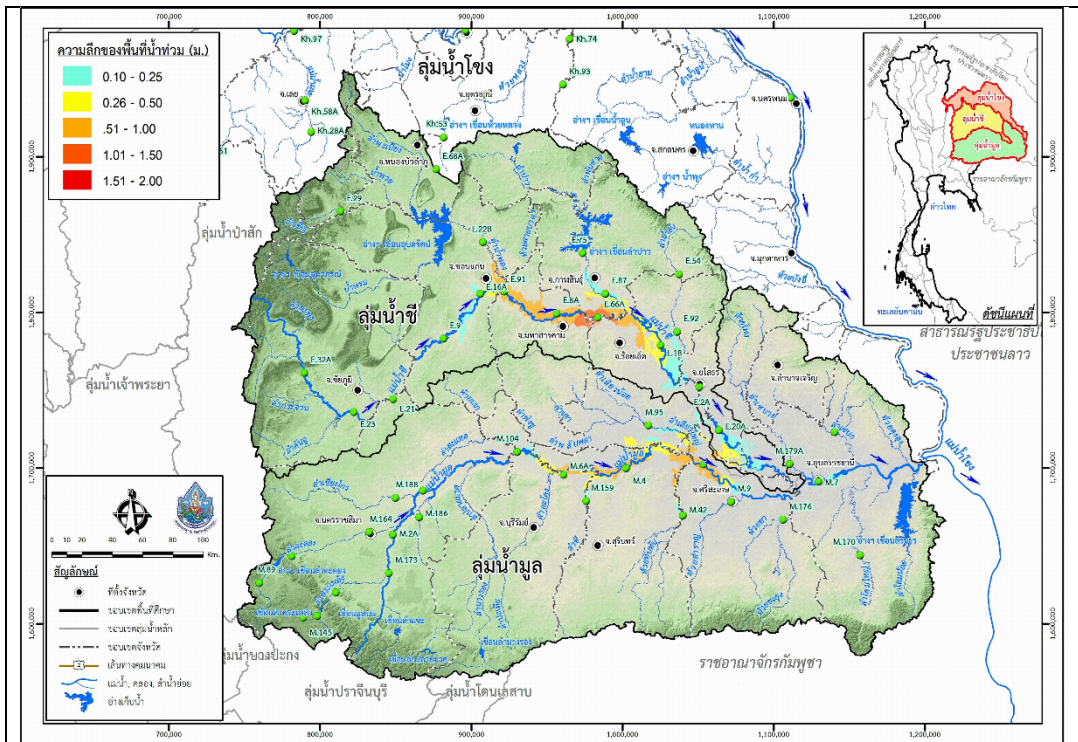
- อ.เมือง จ.มหาสารคาม

3) ระดับน้ำอยู่ในเกณฑ์วิกฤติ

- อ.มหาชนะชัย จ.ยโสธร
- อ.พิมาย จ.นครราชสีมา
- อ.ทุ่งเขาหลวง จ.ร้อยเอ็ด
- อ.เฉลิมพระเกียรติ จ.นครราชสีมา
- อ.สตึก จ.บุรีรัมย์ -
- อ.โชคชัย จ.นครราชสีมา
- อ.จังหาร จ.ร้อยเอ็ด -
- อ.โกสุมพิสัย จ.มหาสารคาม
- อ.เมือง จ.ยโสธร
- อ.เมือง จ.หนองบัวลำพู
- อ.น้ำพอง จ.ขอนแก่น
- อ.กมลาไสย จ.กาฬสินธุ์
- อ.หนองวัวซอ จ.อุดรธานี
- อ.เมือง จ.ชัยภูมิ
- อ.ห้วยทับทัน จ.ศรีสะเกษ
- อ.สุวรรณภูมิ จ.ร้อยเอ็ด
- อ.เมือง จ.สุรินทร์
- อ.จอมพระ จ.สุรินทร์
- อ.กระสัง จ.บุรีรัมย์
- อ.ลำปลายมาศ จ.บุรีรัมย์
- อ.โนนสูง จ.นครราชสีมา
- อ.เมือง จ.อุบลราชธานี
- อ.ราษีไศล จ.ศรีสะเกษ
- อ.ท่าตูม จ.สุรินทร์
- อ.คูเมือง จ.บุรีรัมย์
- อ.เมือง จ.อุบลราชธานี



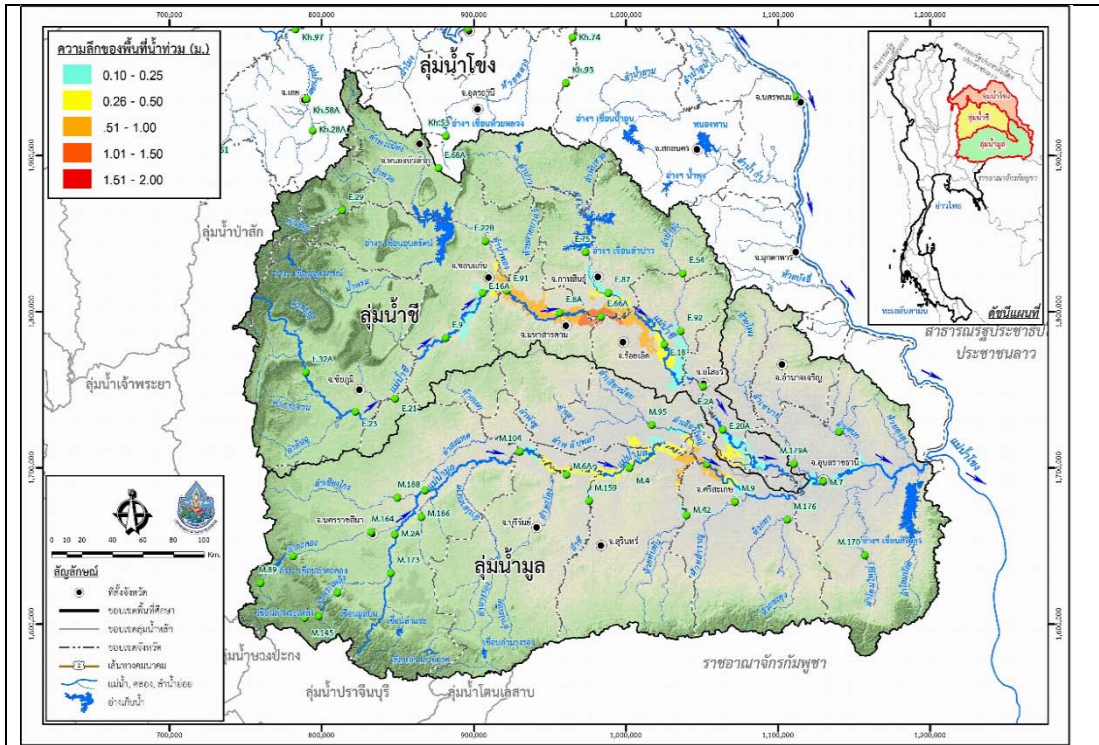
โครงการเพิ่มประสิทธิภาพระบบพยากรณ์และเตือนภัยทรัพยากร
สรุปลสถานการณ์น้ำของพื้นที่ลุ่มน้ำโขง ซี มูล



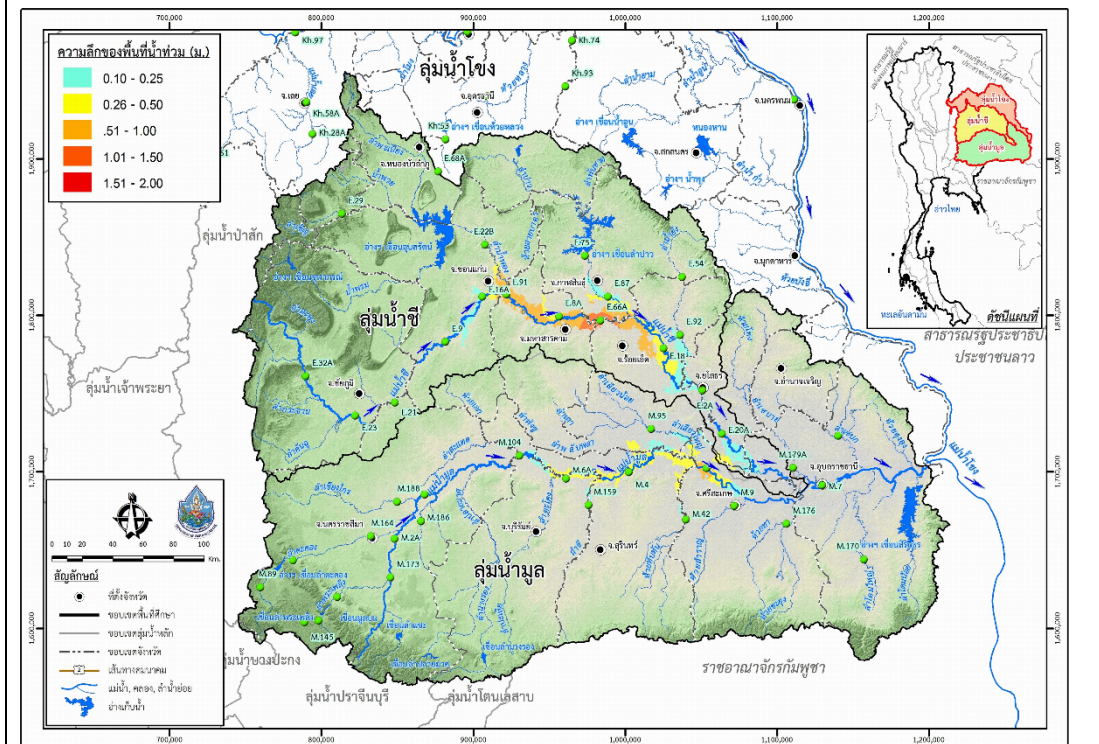
รูปที่ 4 แผนที่น้ำท่วมลุ่มน้ำซีมูล



โครงการเพิ่มประสิทธิภาพระบบพยากรณ์และเตือนภัยทรัพยากร
สรุปลสถานการณ์น้ำของพื้นที่ลุ่มน้ำโขง ซี มูล



วันที่ 4 พฤศจิกายน 2560 (ล่องหน้า 2 วัน)



วันที่ 5 พฤศจิกายน 2560 (ล่องหน้า 3 วัน)

รูปที่ 4 แผนที่น้ำท่วมลุ่มน้ำชีมูล (ต่อ)

