

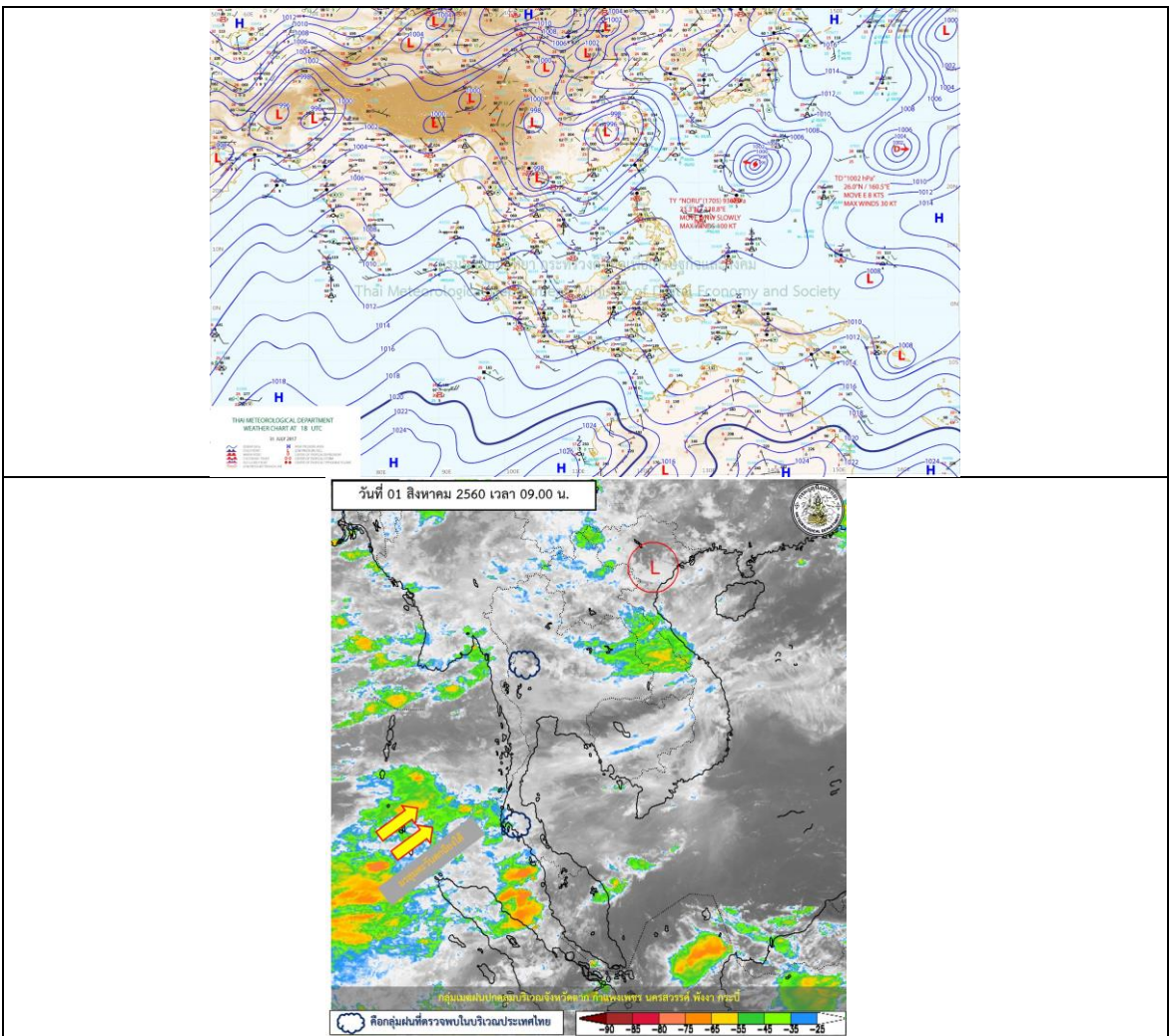
รายงานสถานการณ์น้ำและคาดการณ์น้ำในพื้นที่ ลุ่มน้ำโขง-ซี-มูล วันที่ 1 สิงหาคม 2560

1. พยากรณ์อากาศ

ตารางที่ 1 พยากรณ์อากาศ วันที่ 1 ส.ค. 2560

ภาคตะวันออกเฉียงเหนือ	มีฝนฟ้าคะนอง ร้อยละ 40 ของพื้นที่
	ส่วนมากบริเวณจังหวัดอุดรธานี หนองคาย บึงกาฬ นครพนม สกลนคร กาฬสินธุ์ มุกดาหาร และขอนแก่น
	อุณหภูมิต่ำสุด 24-26 องศาเซลเซียส
	อุณหภูมิสูงสุด 32-35 องศาเซลเซียส

ที่มา : https://www.tmd.go.th/daily_forecast.php



รูปที่ 1 พยากรณ์อากาศ วันที่ 1 ส.ค. 2560



2. สรุประดับน้ำรายวัน

ตารางที่ 2 สรุปสถานการณ์น้ำของพื้นที่ลุ่มน้ำโขง ชี มูล ประจำวันที่ 1-10-60

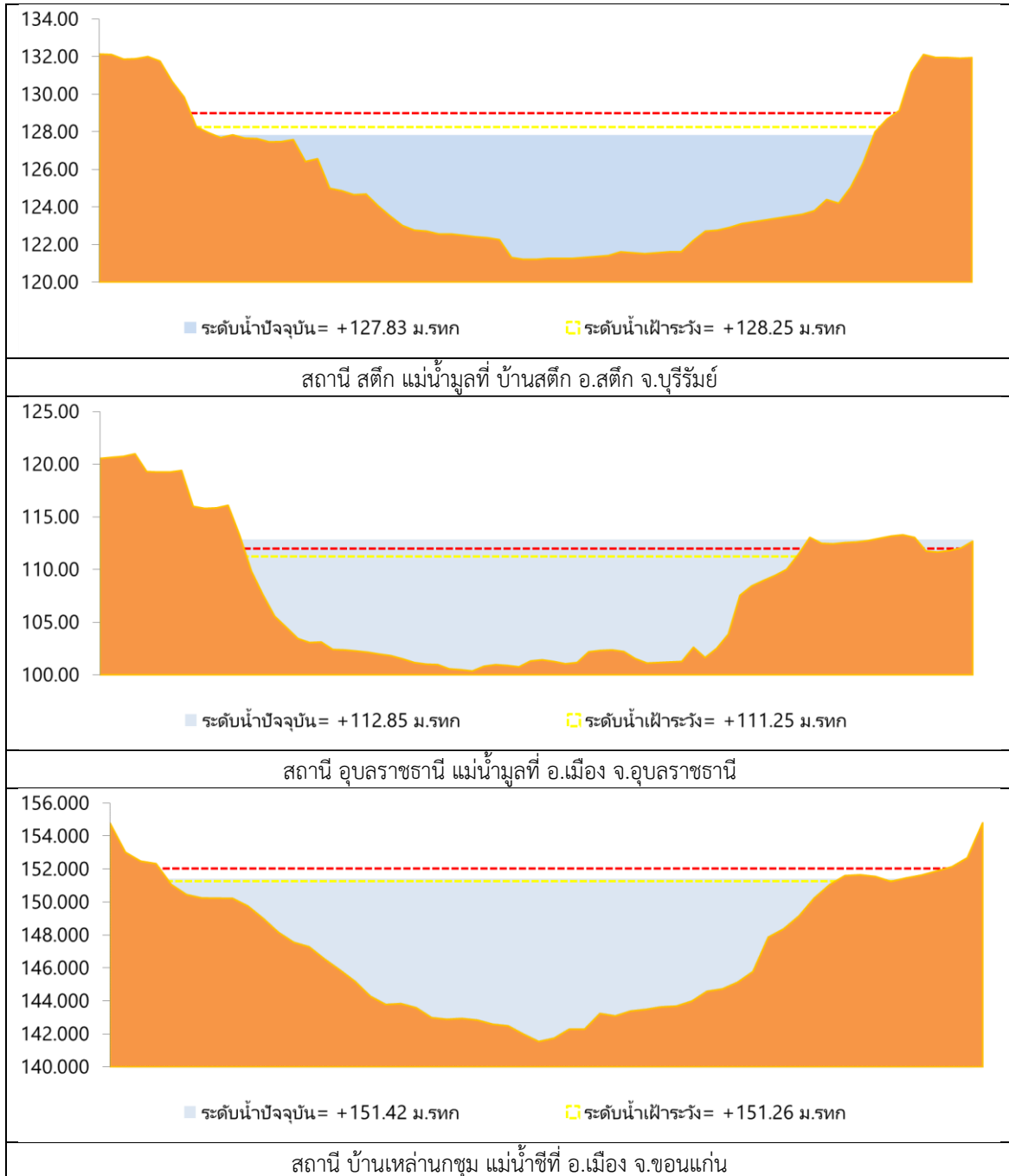
หมายเหตุ: แนวโน้มปริมาณน้ำจากเขื่อนน้ำโขงที่จีนและระดับน้ำจากกรมอุทกศาสตร์ 3 วัน

ลำดับที่	สถานี	ชื่อ	ปริมาณน้ำ (ลบ.ต.)		ระดับน้ำพยากรณ์ (ลบ.ต.)										แนวโน้ม	
			ค่า H	ค่า H/H	26-ก.ค.-60	27-ก.ค.-60	28-ก.ค.-60	29-ก.ค.-60	30-ก.ค.-60	31-ก.ค.-60	1-ก.ค.-60	2-ก.ค.-60	3-ก.ค.-60	4-ก.ค.-60		
1	น้ำโขง	หนองคาย	145.05	145.86	141.64	141.64	141.64	141.65	141.65	141.65	141.65	141.65	141.65	141.65	141.65	ลดลงเล็กน้อย
2	น้ำโขง	นครพนม	142.46	145.38	140.60	140.60	140.60	140.61	140.61	140.61	140.61	140.61	140.61	140.61	140.61	ลดลงเล็กน้อย
3	น้ำชี	อ.บ้านด่าน อ.เมือง จ.มหาสารคาม	146.59	147.38	144.34	144.34	144.34	144.34	144.34	144.34	144.34	144.34	144.34	144.34	144.34	ลดลงเล็กน้อย
4	น้ำชี	บ้านด่าน อ.เมือง จ.มหาสารคาม	137.65	138.40	136.48	136.48	137.25	137.95	138.35	138.35	138.39	138.39	138.39	138.39	138.21	ลดลง
5	น้ำชี	บ้านด่าน อ.เมือง จ.มหาสารคาม	210.05	210.80	202.68	202.68	203.86	204.92	205.18	205.18	204.49	204.49	203.65	203.65	200.95	ลดลง
6	น้ำชี	บ้านด่าน อ.เมือง จ.มหาสารคาม	143.03	143.81	141.14	141.14	142.45	143.28	143.41	143.28	143.23	143.23	143.30	143.30	143.28	ลดลง
7	น้ำชี	บ้านด่าน อ.เมือง จ.มหาสารคาม	121.25	122.00	120.25	120.25	120.48	120.73	120.95	120.95	120.94	120.94	120.95	120.95	119.57	ลดลง
8	น้ำชี	อ.เมือง จ.มหาสารคาม	151.26	153.01	147.89	147.89	149.94	150.93	151.87	151.87	151.87	151.87	151.45	151.45	149.94	ลดลงเล็กน้อย
9	น้ำชี	บ้านด่าน อ.เมือง จ.มหาสารคาม	130.99	131.74	129.59	129.59	130.09	130.31	130.67	130.67	131.37	131.37	131.59	129.08	128.98	ลดลงเล็กน้อย
10	น้ำชี	บ้านด่าน อ.เมือง จ.มหาสารคาม	148.95	149.70	146.81	146.81	148.39	149.38	149.70	149.41	149.41	149.41	149.42	146.95	147.07	ลดลงเล็กน้อย
11	น้ำมูล	บ้านด่าน อ.เมือง จ.มหาสารคาม	128.25	129.00	126.61	126.61	127.08	127.07	127.81	127.81	127.82	127.82	127.83	129.28	129.31	เพิ่มขึ้นเล็กน้อย
12	น้ำมูล	อ.เมือง จ.มหาสารคาม	111.25	112.00	109.75	109.75	111.26	111.50	111.67	112.44	112.44	112.44	112.85	110.83	110.93	ลดลงเล็กน้อย

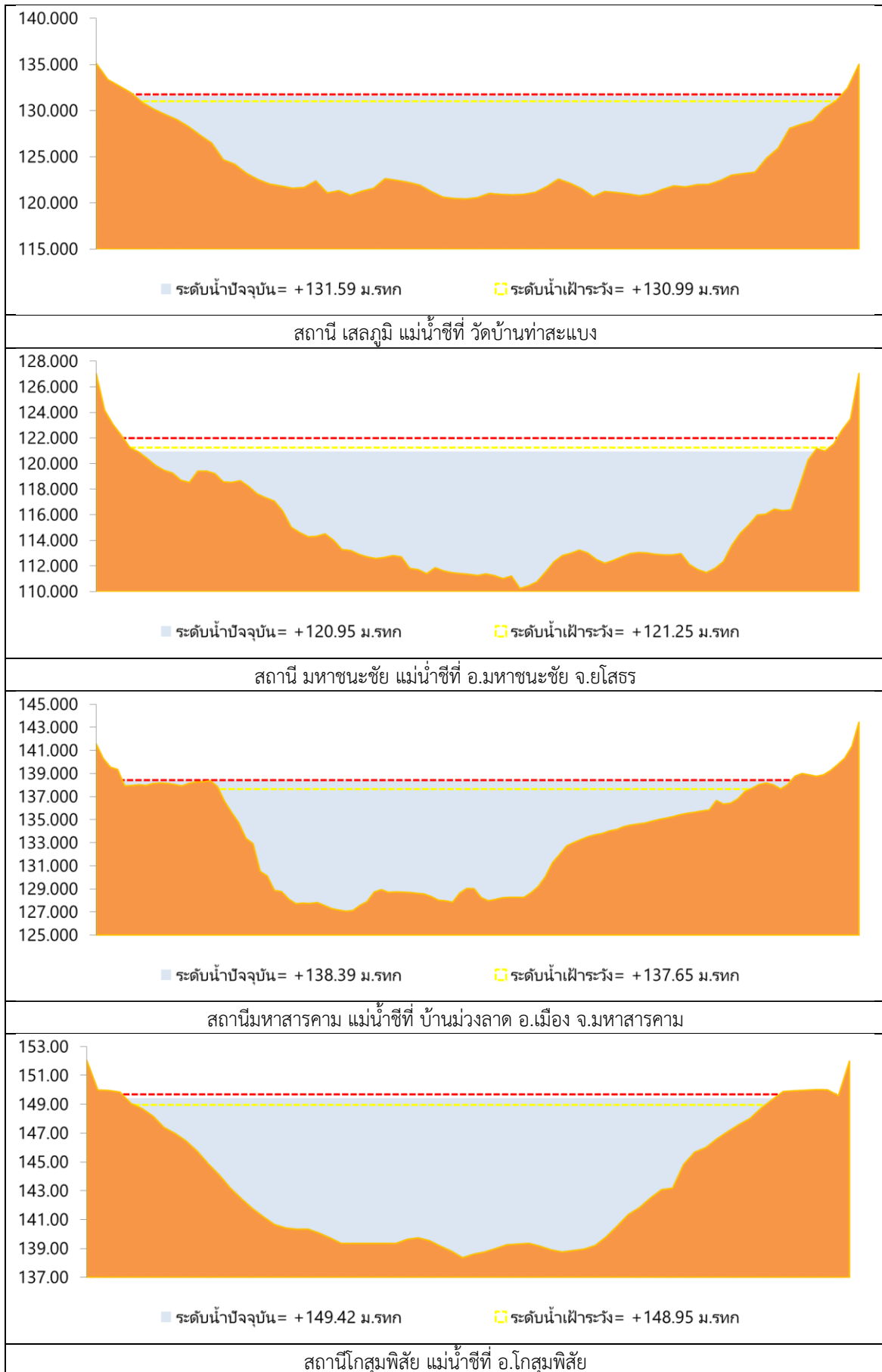
หมายเหตุ : H ระดับน้ำจากเขื่อนน้ำโขงที่จีน
-H ความสูงน้ำจากเขื่อนน้ำโขงที่จีน

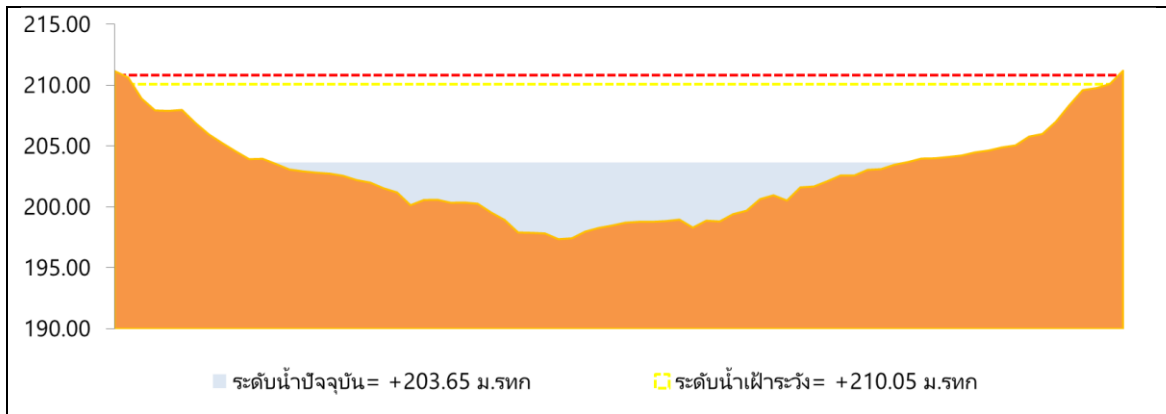


2.1 ระดับน้ำในลำน้ำ

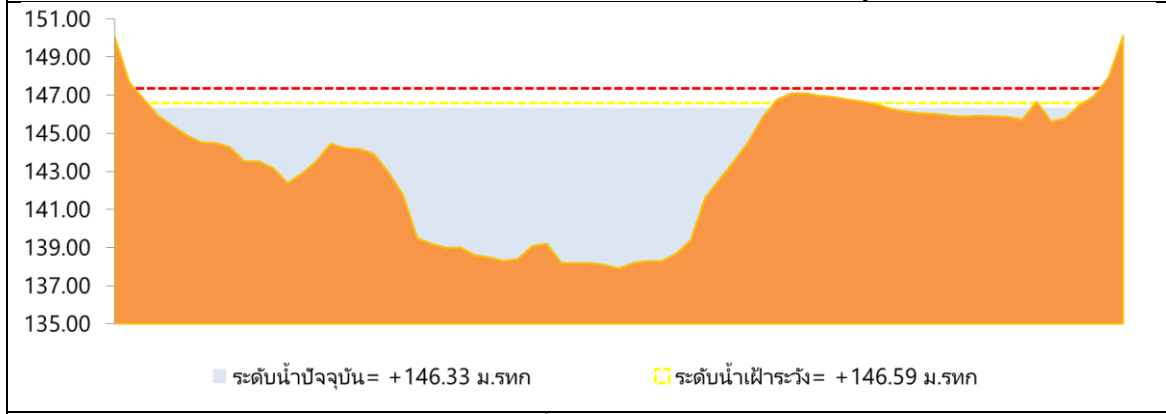


รูปที่ 2 กราฟระดับน้ำในลำน้ำ

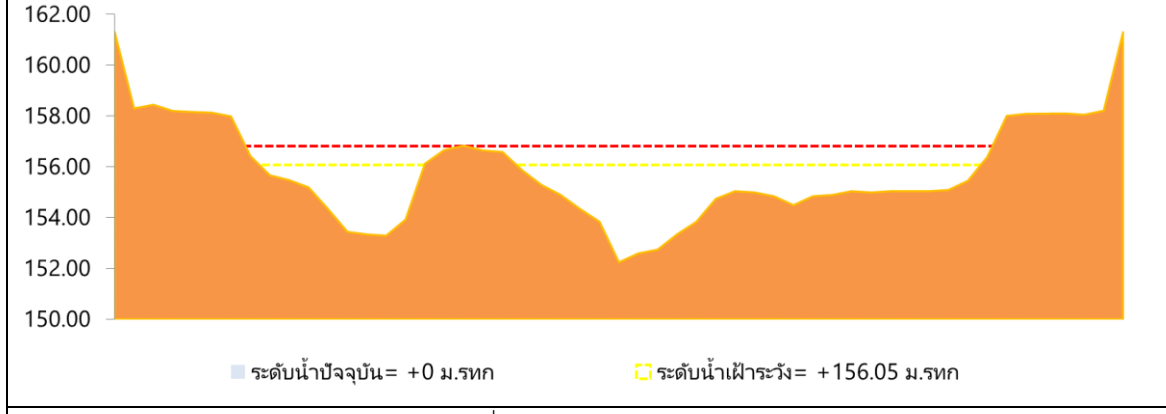




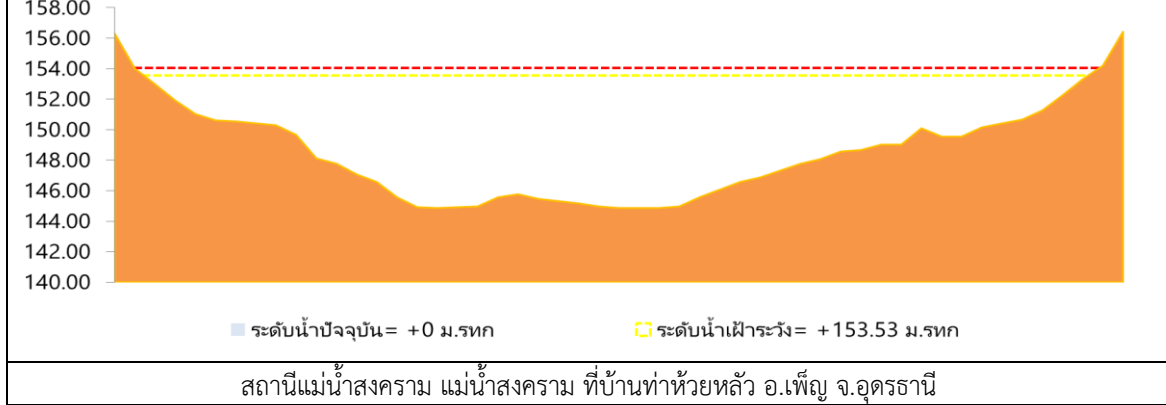
สถานีน้ำชี แม่น้ำชีที่บ้านหนองอ้อ อ.หนองบัวระเหว จ.ชัยภูมิ



สถานีกุฉินารายณ์ แม่น้ำชีที่ อ.กุฉินารายณ์ จ.กาฬสินธุ์



สถานีลำปลายมาศ ที่บ้านหนองแสง อ.ลำปลายมาศ จ.บุรีรัมย์

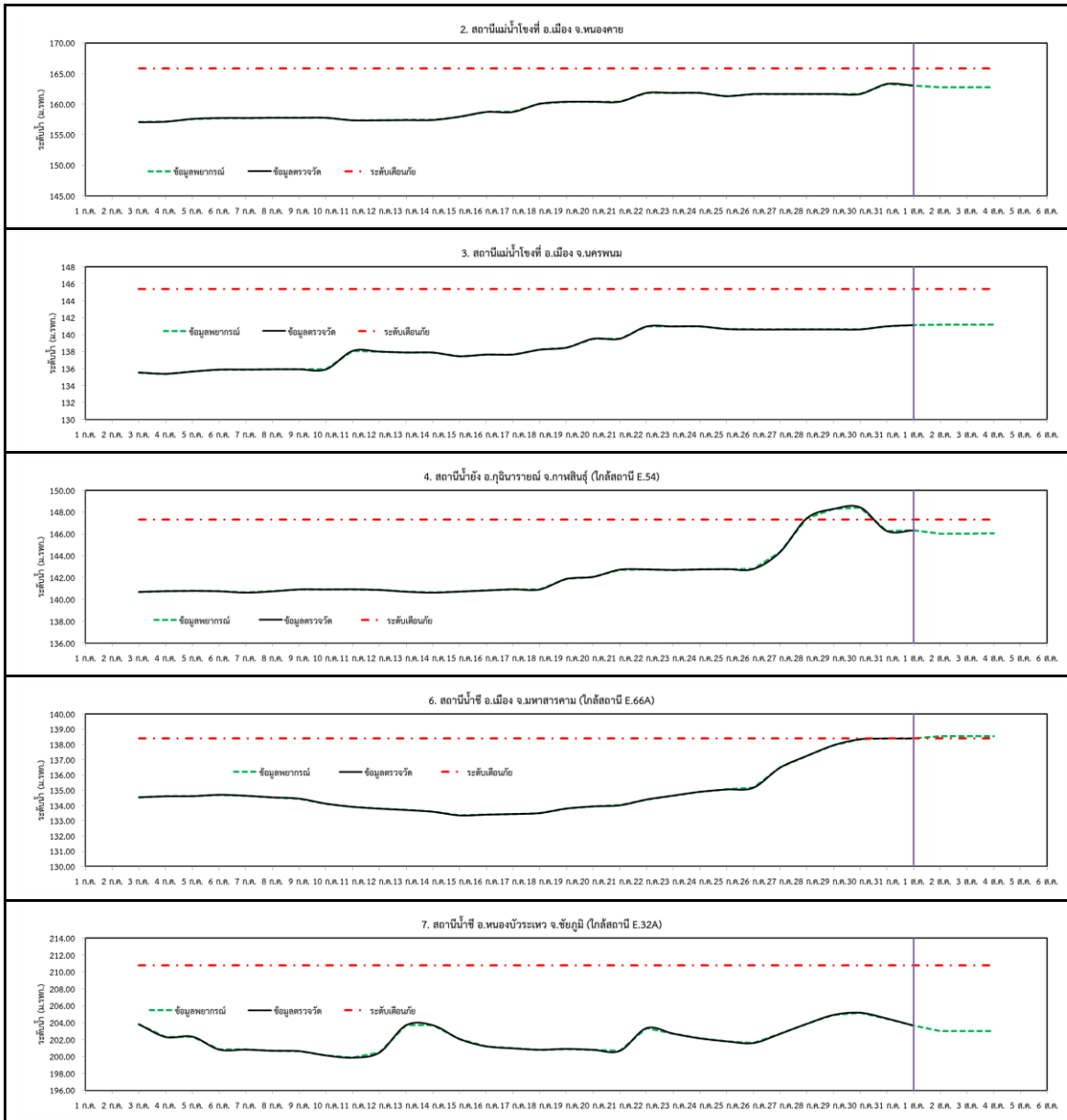


สถานีแม่น้ำสงคราม แม่น้ำสงคราม ที่บ้านท่าห้วยหลวง อ.เพ็ญ จ.อุดรธานี

รูปที่ 2 กราฟระดับน้ำในลำน้ำ (ต่อ)



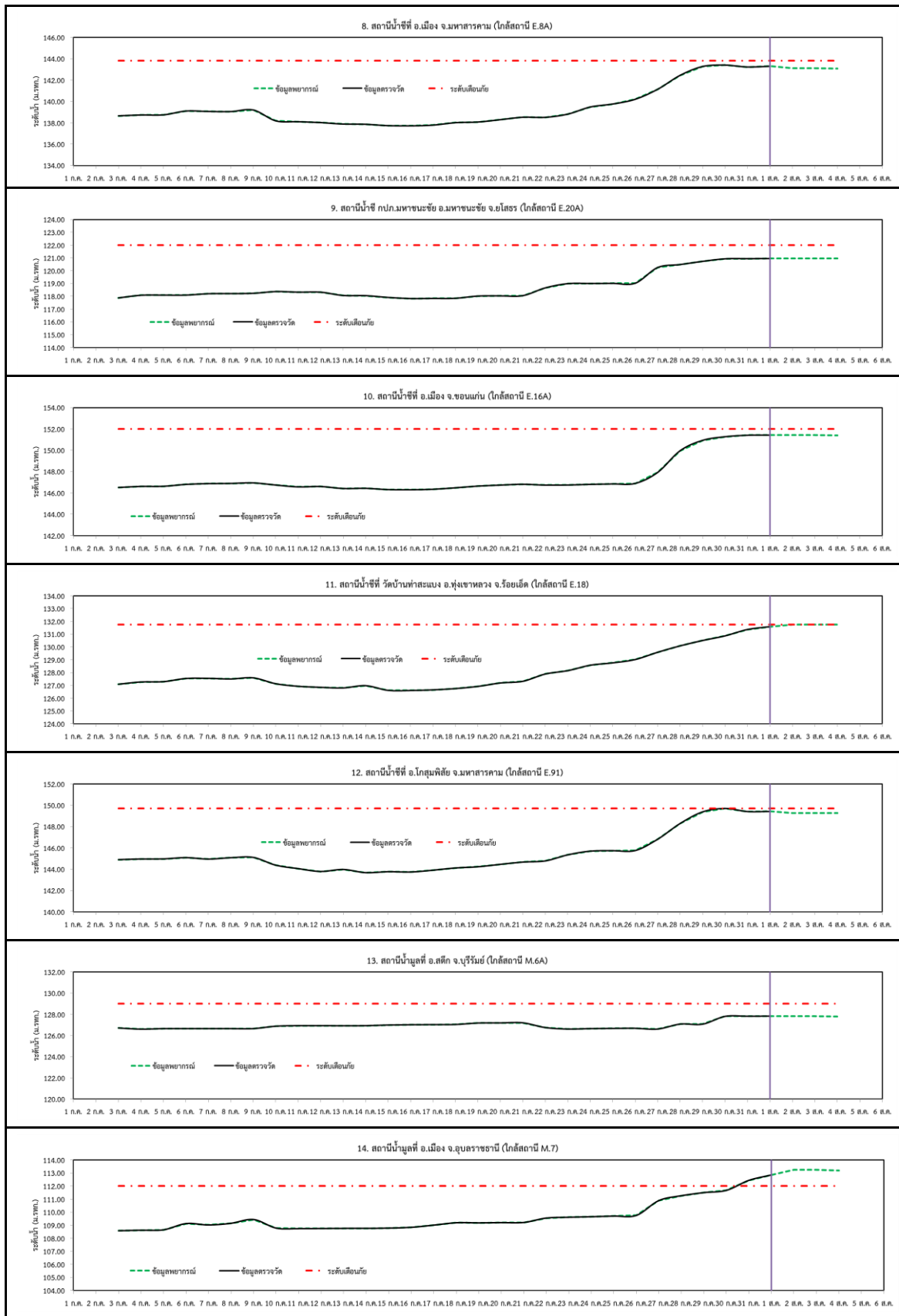
3. ผลการวิเคราะห์สถานการณ์น้ำ



รูปที่ 3 กราฟระดับน้ำย้อนหลัง 30 วัน และค่าพยากรณ์



โครงการเพิ่มประสิทธิภาพระบบพยากรณ์และเตือนภัยทรัพยากรน้ำ
สรุปสถานการณ์น้ำของพื้นที่ลุ่มน้ำโขง ชี มูล



รูปที่ 3 กราฟระดับน้ำย้อนหลัง 30 วัน และค่าพยากรณ์ (ต่อ)



4. สรุปสถานการณ์

- 1) ระดับน้ำอยู่ในเกณฑ์ปกติ ได้แก่
 - อ.เพ็ญ จ.อุดรธานี
 - อ.เมือง จ.หนองคาย
 - อ.เมือง จ.นครพนม
 - อ.กุฉินารายณ์ จ.กาฬสินธุ์
 - อ.ลำปลายมาศ จ.บุรีรัมย์
 - อ.หนองบัวระเหว จ.ชัยภูมิ
 - อ.มหาชนะชัย จ.ยโสธร
 - อ.สตึก จ.บุรีรัมย์
- 2) ระดับน้ำอยู่ในเกณฑ์เสี่ยง
 - อ.เมือง จ.มหาสารคาม
 - อ.เมือง จ.มหาสารคาม
 - อ.เมือง จ.ขอนแก่น
 - อ.ทุ่งเขาหลวง จ.ร้อยเอ็ด
 - อ.โกสุมพิสัย จ.มหาสารคาม
- 3) ระดับน้ำอยู่ในเกณฑ์วิกฤติ
 - อ.เมือง จ.อุบลราชธานี