



สรุปสถานการณ์น้ำภาคตะวันออก

รายงานสถานการณ์ ณ วันที่ ๑๑ พฤศจิกายน ๒๕๕๙

- ๑) ปริมาณน้ำกักเก็บในอ่างเก็บน้ำ จำนวน ๑๑ อ่าง เท่ากับ ๗๖๑.๙๕ ล้านลบ.ม. (ปี ๒๕๕๘ เท่ากับ ๗๐๑.๕๗ ล้านลบ.ม.) โดยมีปริมาณน้ำกักเก็บในอ่างเก็บน้ำปัจจุบัน เท่ากับ ๕๕๒.๙๔ ล้าน ลบ.ม. หรือคิดเป็น ๗๒.๕๗% ของปริมาณน้ำกักเก็บฯทั้งหมด และเมื่อเทียบกับปีที่แล้ว ได้ข้อมูล ดังนี้

รายการ	หน่วย		
	ล้าน ลบ.ม.	%	ปี ๕๙ เทียบกับ ปี ๕๘ มากกว่า (+)/น้อยกว่า (-) (%)
ปริมาณน้ำกักเก็บฯ วันที่ ๑๑ พ.ย. ๕๘	๖๓๘.๙๖	๙๑.๐๘%	}
ปริมาณน้ำกักเก็บฯ วันที่ ๑๑ พ.ย. ๕๙	๕๕๒.๙๔	๗๒.๕๗%	

- ๒) ปริมาณความต้องการน้ำเฉลี่ยต่อวัน (คิดจากปริมาณการใช้น้ำ) : ตั้งแต่ ๑ ม.ค. ๒๕๕๙ จนถึงปัจจุบัน มีค่าสะสมเท่ากับ ๙๐๙,๙๗๕ ลบ.ม. ขณะที่ตั้งแต่ ๑ ม.ค. ๒๕๕๘ จนถึงปัจจุบัน มีค่าสะสมเท่ากับ ๙๕๗,๑๗๒ ลบ.ม. โดยแยกเป็นพื้นที่ ดังนี้

พื้นที่	ปริมาณความต้องการน้ำปี ๒๕๕๘ ต่อวัน (ลบ.ม.)	ปริมาณความต้องการน้ำ ตั้งแต่ ๑ ม.ค - ๑๑ พ.ย.๕๘ ต่อวัน (ลบ.ม.)	ปริมาณความต้องการน้ำ ตั้งแต่ ๑ ม.ค - ๑๑ พ.ย.๕๙ ต่อวัน (ลบ.ม.)	ปริมาณความต้องการน้ำ ปี ๕๙ เทียบกับ ปี ๕๘ ต่อวัน (ลบ.ม.)(%)
I) สัตหีบ-บ้านฉาง-มาบตาพุด	๒๐๙,๖๕๕	๑๘๐,๐๕๘	๑๗๓,๕๘๔	-๖,๔๗๔ (-๓.๖๐%)
II) ชลบุรี-แหลมฉบัง	๒๔๔,๓๐๖	๒๑๘,๑๑๒	๑๖๔,๔๓๐	-๕๓,๖๘๒ (-๒๔.๖๑%)
III) พัทยา	๒๘.๐๘๕	๒๔,๒๔๙	๒๓,๓๗๕	-๘๗๕ (-๓.๖๑%)
IV) บ่อวิน	๖๐๔,๑๙๒	๕๓๔,๗๕๓	๕๔๘,๕๘๗	+๑๓,๘๓๓ (+๒.๕๙%)
รวม	๑,๐๘๖,๒๓๘	๙๕๗,๑๗๒	๙๐๙,๙๗๕	-๔๗,๑๙๗ (-๔.๙๓%)

- ๓) ปริมาณน้ำคาดการณ์ปลายปี (อาศัยข้อมูลปริมาณน้ำและการใช้น้ำในอดีต) สามารถคาดการณ์ ปริมาณน้ำโดยเฉลี่ยปลายเดือน ธ.ค. ๒๕๕๙ ได้เท่ากับ ๖๒๗.๑๑ ล้าน ลบ.ม. ซึ่งมีปริมาณน้ำมากกว่าปริมาณน้ำโดยเฉลี่ยปลายเดือน ธ.ค. ๒๕๕๘ (๕๘๓.๗๓ ล้าน ลบ.ม.) อยู่เท่ากับ ๔๓.๓๘ ล้าน ลบ.ม.



ที่มาข้อมูล : ศูนย์ประมวลวิเคราะห์สถานการณ์น้ำ และสำนักชลประทานที่ ๙ กรมชลประทาน

สถานการณ์น้ำในพื้นที่ภาคตะวันออก

ณ วันที่ 11 พฤศจิกายน 2559

พย

อ่างเก็บน้ำ	ความจุที่ระดับกักเก็บ		ปริมาณน้ำในอ่างทั้งหมด		ปริมาณน้ำใช้การได้		ปริมาณน้ำไหลลงอ่าง	ระบายและสูบลม	จำนวนวันที่ใช้การได้				ปริมาณฝน	พื้นที่	
	ล้าน ลบ.ม.	ล้าน ลบ.ม.	ล้าน ลบ.ม.	% รนก.	ล้าน ลบ.ม.	% รนก.			ก้นอ่าง	นำในอ่าง	นำก้นอ่าง	รวม			ถึงวันที่
หนองปลาไหล	163.75	13.50	100.9	62%	87.44	58%	7.00	0.24	-	160	13	173	3 พ.ค. 60	-	408.00
ดอกกราย	79.41	3.00	65.6	83%	62.61	82%	1.00	0.57	-	209	3	212	11 มิ.ย. 60	-	291.00
คลองใหญ่	45.47	3.00	37.0	81%	34.02	80%	1.00	0.43	-	-	-	-	-	-	-
ประแสร์	295.00	20.00	234.7	80%	214.68	78%	4.50	0.31	0.44	-	-	-	-	-	-
รวมปริมาณน้ำ ZONE I & IV	583.63	39.50	438.24	75%	398.74	73%	13.50	1.547	0.440	366	31	397	12 ธ.ค. 60	0.0	
บางพระ	117.00	12.06	84.9	73%	72.87	69%	7.00	0.339	0.24	329	32	360	6 พ.ย. 60	-	130.00
หนองค้อ	21.40	1.00	12.0	56%	11.01	54%	0.50	0.119	0.02	366	20	386	1 ธ.ค. 60	-	51.00
รวมปริมาณน้ำ ZONE II	138.40	13.06	96.95	70%	83.89	67%	7.50	0.458	0.254	339	30	370	15 พ.ย. 60	0.0	
มาบประชัน	16.60	0.72	8.7	53%	8.00	50%	0.30	0.177	0.01	322	12	334	10 ต.ค. 60	19.70	37.00
หนองกลางดง	7.65	0.28	2.0	26%	1.73	23%	-	0.006	0.00	366	-	366	12 พ.ย. 60	-	18.50
ชากนออก	7.03	0.40	3.2	45%	2.75	41%	0.15	0.100	0.01	366	35	401	17 ธ.ค. 60	3.40	17.60
ห้วยขวิด	4.80	0.25	1.3	27%	1.04	23%	-	0.010	0.00	366	-	366	12 พ.ย. 60	-	11.00
ห้วยสะพาน	3.84	0.30	2.6	67%	2.29	65%	0.10	0.011	0.00	366	30	396	12 ธ.ค. 60	-	14.00
รวมปริมาณน้ำ ZONE III	39.92	1.95	17.75	44%	15.80	42%	0.55	0.304	0.025	366	15	381	26 พ.ย. 60	23.1	
รวมปริมาณน้ำ ทั้งสิ้น	761.95	54.51	552.94	73%	498.43	70%	21.55	2.309	0.719	366	30	396	11 ธ.ค. 60	23.1	

(จำนวนวันที่ใช้การได้ = ปริมาณน้ำใช้การได้ของวันนี้ / ปริมาณระบายและสูบลมเฉลี่ยในรอบ 7 วัน)

อ่างเก็บน้ำ	ปริมาณฝน (มม.)							
	5 พ.ย. 59	6 พ.ย. 59	7 พ.ย. 59	8 พ.ย. 59	9 พ.ย. 59	10 พ.ย. 59	11 พ.ย. 59	สะสม
หนองปลาไหล (1 มม.=0.122)	-	-	-	-	-	-	-	-
ดอกกราย (1 มม.=0.087)	-	-	68.20	47.60	-	-	-	115.80
คลองใหญ่	-	-	-	18.60	-	-	-	18.60
ประแสร์	-	-	2.20	3.80	4.30	0.60	-	10.90
รวม ZONE I	0.0	0.0	70.4	70.0	4.3	0.6	0.0	145.3
บางพระ (1 มม.=0.039)	-	-	-	-	-	-	-	-
หนองค้อ (1 มม.=0.015)	-	-	-	-	-	-	-	-
รวม ZONE II	0.0	0.0	0.0	0.0	0.0	0.0	0.0	0.0
มาบประชัน (1 มม.=0.011)	-	-	-	26.10	-	-	19.70	45.80
หนองกลางดง (1 มม.=0.006)	-	-	-	-	-	-	-	-
ชากนออก (1 มม.=0.005)	-	-	-	5.40	-	-	3.40	8.80
ห้วยขวิด (1 มม.=0.003)	-	-	-	-	-	-	-	-
ห้วยสะพาน (1 มม.=0.004)	-	-	-	-	-	-	-	-
รวม ZONE III	0.0	0.0	0.0	31.5	0.0	0.0	23.1	54.6
รวม ทั้งสิ้น	0.0	0.0	70.4	101.5	4.3	0.6	23.1	199.9



หมายเหตุ : สถานการณ์น้ำในพื้นที่ภาคตะวันออกวันนี้ มีปริมาณน้ำในอ่างทั้งหมด มากกว่า 150 ล้าน ลบ.ม. อยู่ในเกณฑ์ปกติ



ศูนย์ป้องกันวิกฤติน้ำ กรมทรัพยากรน้ำ

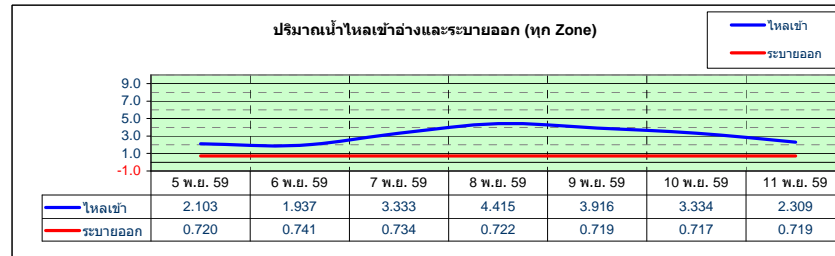
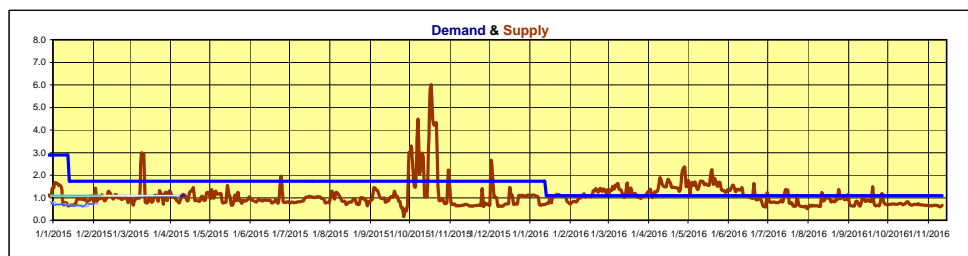
www.dwr.go.th

สถานการณ์น้ำในพื้นที่ภาคตะวันออก ณ ปี 2558

ณ. วันที่ 11 พฤศจิกายน 2559

หน่วย : ล้าน ลบ.ม.

อ่างเก็บน้ำ, ลาน ลบ.ม	หนองปลาไหล	ตลิ่งทราย	คลองใหญ่	ประแสร์	รวมปริมาณ ZONE I+IV	บางพระ	หนองค้อ	รวมปริมาณ ZONE II	مامประชัน	หนองกลางดง	ชากนอ	ห้วยขุนจิต	ห้วยสะพาน	รวมปริมาณ ZONE III	รวมปริมาณ ทั้งสิ้น
Dead storage	13.50	3.00	3.00	20.00	16.50	12.06	1.00	13.06	0.72	0.28	0.40	0.25	0.30	1.95	31.51
ปริมาณฝนสะสมในรอบ 7 วันล่าสุดที่แล้ว (มม.)	-	-	-	-	-	-	-	-	-	-	-	-	-	-	-
ปริมาณฝนสะสมในรอบ 7 วันถึงปัจจุบัน (มม.)	-	115.80	62.50	10.90	15.337	2.033	1.237	3.270	45.80	0.050	8.80	0.122	0.191	2.740	21.347
ปริมาณน้ำไหลลงอ่างสะสมในรอบ 7 วันถึงปัจจุบัน	1.466	6.773	3.448	3.650	15.337	2.033	1.237	3.270	1.791	0.050	0.586	0.122	0.191	2.740	21.347
ระบายและสูบน้ำออกสะสมในรอบ 7 วันถึงปัจจุบัน	-	-	-	3.080	3.080	1.552	0.178	1.730	0.174	0.021	0.030	0.014	0.023	0.262	5.072
น้ำไหลลงอ่าง - ระบายออก (มากกว่า +, น้อยกว่า -)	1.466	6.773	3.448	0.570	12.257	0.481	1.059	1.540	1.617	0.029	0.556	0.108	0.168	2.478	16.275
ปริมาณน้ำในอ่างทั้งหมด															
5 พ.ย. 59	98.294	60.318	37.726	235.400	431.738	80.906	10.989	91.895	7.100	1.980	2.601	1.200	2.437	15.318	538.951
6 พ.ย. 59	98.624	60.814	37.522	235.400	432.360	81.206	10.989	92.195	7.100	1.976	-	1.216	2.437	15.321	539.876
7 พ.ย. 59	98.954	62.218	37.217	235.400	433.789	81.955	11.057	93.012	7.205	1.971	2.629	1.228	2.444	15.477	542.278
8 พ.ย. 59	99.449	63.540	37.420	235.040	435.449	82.701	11.126	93.827	8.242	1.995	2.656	1.256	2.423	16.572	545.848
9 พ.ย. 59	99.944	64.466	37.319	235.040	436.769	83.893	11.467	95.360	8.490	2.009	2.676	1.268	2.423	16.866	548.995
10 พ.ย. 59	100.440	65.088	37.217	235.040	437.785	84.190	11.911	96.101	8.552	2.006	3.055	1.280	2.580	17.473	551.359
11 พ.ย. 59	100.935	65.609	37.015	234.680	438.239	84.934	12.014	96.948	8.718	2.009	3.150	1.288	2.587	17.752	552.939
ปริมาณน้ำใช้การได้															
5 พ.ย. 59	84.794	57.318	34.726	215.400	392.238	68.846	9.989	78.835	6.380	1.700	2.201	0.950	2.137	13.368	484.441
6 พ.ย. 59	85.124	57.814	34.522	215.400	392.860	69.146	9.989	79.135	6.380	1.696	2.192	0.966	2.137	13.371	485.366
7 พ.ย. 59	85.454	59.218	34.217	215.400	394.289	69.895	10.057	79.952	6.485	1.691	2.229	0.978	2.144	13.527	487.768
8 พ.ย. 59	85.949	60.540	34.420	215.040	395.949	70.641	10.126	80.767	7.522	1.715	2.256	1.006	2.123	14.622	491.338
9 พ.ย. 59	86.444	61.466	34.319	215.040	397.269	71.833	10.467	82.300	7.770	1.729	2.276	1.018	2.123	14.916	494.485
10 พ.ย. 59	86.940	62.088	34.217	215.040	398.285	72.130	10.911	83.041	7.832	1.726	2.655	1.030	2.280	15.523	496.849
11 พ.ย. 59	87.435	62.609	34.015	214.680	398.739	72.874	11.014	83.888	7.998	1.729	2.750	1.038	2.287	15.802	498.429
ปริมาณน้ำไหลลงอ่าง															
5 พ.ย. 59	0.399	0.689	0.342	0.320	1.750	0.233	0.083	0.316	0.008	-	0.004	0.022	0.003	0.037	2.103
6 พ.ย. 59	0.066	0.669	0.438	0.680	1.853	-	0.036	0.036	0.027	-	-	0.018	0.003	0.048	1.937
7 พ.ย. 59	0.085	1.549	0.333	0.680	2.647	0.384	0.086	0.480	0.141	0.141	0.041	0.014	0.010	0.206	3.333
8 พ.ย. 59	0.244	1.458	0.836	0.320	2.858	0.317	0.084	0.401	1.067	0.027	0.032	0.030	0.003	1.156	4.415
9 พ.ย. 59	0.225	1.082	0.534	0.670	2.511	0.710	0.358	1.068	0.278	0.017	0.025	0.014	0.003	0.337	3.916
10 พ.ย. 59	0.212	0.757	0.532	0.670	2.171	0.050	0.461	0.511	0.093	0.093	0.384	0.014	0.004	0.652	3.334
11 พ.ย. 59	0.235	0.569	0.433	0.310	1.547	0.339	0.119	0.458	0.177	0.006	0.100	0.010	0.011	0.304	2.309
ปริมาณน้ำไหลลงอ่างสะสมในรอบ 7 วัน	1.466	6.773	3.448	3.650	15.337	2.033	1.237	3.270	1.791	0.050	0.586	0.122	0.191	2.740	21.347
ระบายและสูบน้ำออก															
5 พ.ย. 59	-	-	-	0.440	0.440	0.211	0.049	0.260	0.008	0.003	0.004	0.002	0.003	0.020	0.720
6 พ.ย. 59	-	-	-	0.440	0.440	0.226	0.036	0.262	0.027	0.003	0.004	0.002	0.003	0.039	0.741
7 พ.ย. 59	-	-	-	0.440	0.440	0.219	0.027	0.246	0.036	0.003	0.004	0.002	0.003	0.048	0.734
8 พ.ย. 59	-	-	-	0.440	0.440	0.223	0.016	0.239	0.031	0.003	0.004	0.002	0.003	0.043	0.722
9 พ.ย. 59	-	-	-	0.440	0.440	0.221	0.016	0.237	0.030	0.003	0.004	0.002	0.003	0.042	0.719
10 พ.ย. 59	-	-	-	0.440	0.440	0.215	0.017	0.232	0.031	0.003	0.005	0.002	0.004	0.045	0.717
11 พ.ย. 59	-	-	-	0.440	0.440	0.237	0.017	0.254	0.011	0.003	0.005	0.002	0.004	0.025	0.719
ระบายและสูบน้ำออกสะสมในรอบ 7 วัน	0.000	0.000	0.000	3.080	3.080	1.552	0.178	1.730	0.174	0.021	0.030	0.014	0.023	0.262	5.072



ศูนย์ปฏิบัติการกักตุนน้ำ กรมทรัพยากรน้ำ
www.dwr.go.th

สรุปสถานการณ์น้ำภาคตะวันออก

ณ.วันที่ 11 พฤศจิกายน 2559

1 ปริมาณน้ำกักเก็บ จำนวน 11 อ่าง (เต็มอ่าง)	=	761.95	ล้าน ลบ.ม.		
2 ปริมาณน้ำปลาย เดือน ธ.ค. 2558 โดยเฉลี่ย	=	583.73	ล้าน ลบ.ม.	=	76.61 %
3 ปริมาณน้ำเมื่อวันที่					
9 พฤศจิกายน 2559	=	549.00	ล้าน ลบ.ม.	=	72.05 %
10 พฤศจิกายน 2559	=	551.36	ล้าน ลบ.ม.	=	72.36 %
11 พฤศจิกายน 2559	=	552.94	ล้าน ลบ.ม.	=	72.57 %
} (ของปริมาณการกักเก็บทั้ง 11 อ่าง)					
4 ปริมาณน้ำคาดการณ์ปลายเดือน ธ.ค. 2559 โดยเฉลี่ย	=	627.11	ล้าน ลบ.ม.	=	82.30 % (ของปริมาณการกักเก็บทั้ง 11 อ่าง)
เทียบกับปลายเดือน ธ.ค. 2558 โดยเฉลี่ย	มากกว่าอยู่เท่ากับ	43.38	ล้าน ลบ.ม.	=	5.69 % (ของปริมาณการกักเก็บทั้ง 11 อ่าง)
5 ปริมาณความต้องการน้ำทั้งหมด ปี 2558	=	684.45	ล้าน ลบ.ม.	=	89.83 % (ของปริมาณการกักเก็บทั้ง 11 อ่าง)
6 ปริมาณความต้องการน้ำทั้งหมดตั้งแต่ 1 ม.ค.ถึงปัจจุบัน	=	332.14	ล้าน ลบ.ม.	=	43.59 % (ของปริมาณการกักเก็บทั้ง 11 อ่าง)
7 ปริมาณน้ำก้นอ่างที่ใช้การไม่ได้ จำนวน 11 อ่าง	=	54.51	ล้าน ลบ.ม.		
รวมปริมาณความต้องการน้ำทั้งหมด	=	386.65	ล้าน ลบ.ม.	=	50.74 % (ของปริมาณการกักเก็บทั้ง 11 อ่าง)
8 ปริมาณน้ำเมื่อวันที่					
11 พฤศจิกายน 2559	=	552.94	ล้าน ลบ.ม.	=	72.57 % (ของปริมาณการกักเก็บทั้ง 11 อ่าง)
ปริมาณน้ำปัจจุบันเทียบกับปริมาณความต้องการน้ำทั้งหมดข้อ 6	มากกว่าอยู่เท่ากับ	166.29	ล้าน ลบ.ม.	=	21.82 % (ของปริมาณการกักเก็บทั้ง 11 อ่าง)



ศูนย์ป้องกันวิกฤติน้ำ กรมทรัพยากรน้ำ
www.dwr.go.th

สรุปการคาดการณ์สถานการณ์น้ำภาคตะวันออก

ณ.วันที่ 11 พฤศจิกายน 2559

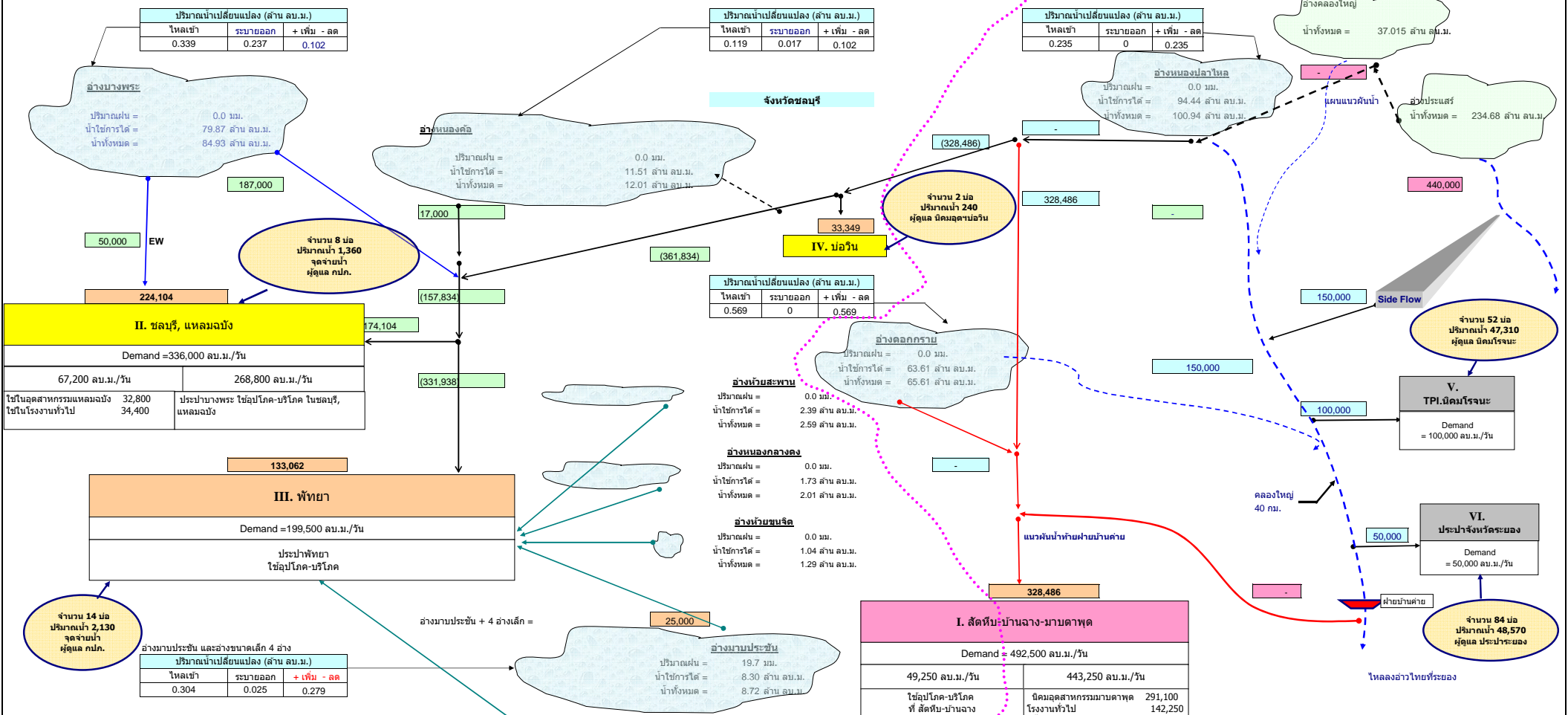
1 ข้อมูลปริมาณน้ำที่ผ่านมา (11 อ่าง)		<u>ปี 2558</u>	
ปริมาณน้ำในอ่าง ณ.วันที่ 31 มกราคม 2558		502.3	ล้าน ลบ.ม. 65.9%
ปริมาณน้ำในอ่าง ณ.วันที่ 28 กุมภาพันธ์ 2558		449.7	ล้าน ลบ.ม. 59.0%
ปริมาณน้ำในอ่าง ณ.วันที่ 31 มีนาคม 2558		394.6	ล้าน ลบ.ม. 51.8%
ปริมาณน้ำในอ่าง ณ.วันที่ 30 เมษายน 2558		356.8	ล้าน ลบ.ม. 46.8%
ปริมาณน้ำในอ่าง ณ.วันที่ 31 พฤษภาคม 2558		327.0	ล้าน ลบ.ม. 42.9%
ปริมาณน้ำในอ่าง ณ.วันที่ 30 มิถุนายน 2558		309.7	ล้าน ลบ.ม. 40.6%
ปริมาณน้ำในอ่าง ณ.วันที่ 31 กรกฎาคม 2558		273.9	ล้าน ลบ.ม. 35.9%
ปริมาณน้ำในอ่าง ณ.วันที่ 31 สิงหาคม 2558		290.5	ล้าน ลบ.ม. 38.1%
ปริมาณน้ำในอ่าง ณ.วันที่ 30 กันยายน 2558		501.2	ล้าน ลบ.ม. 65.8%
ปริมาณน้ำในอ่าง ณ.วันที่ 31 ตุลาคม 2558		638.3	ล้าน ลบ.ม. 83.8%
ปริมาณน้ำในอ่าง ณ.วันที่ 30 พฤศจิกายน 2558		626.8	ล้าน ลบ.ม. 82.3%
ปริมาณน้ำในอ่าง ณ.วันที่ 31 ธันวาคม 2558		583.7	ล้าน ลบ.ม. 76.6%
2 คาดการณ์สถานการณ์น้ำ (11 อ่าง)		<u>ปี 2559</u>	
ปริมาณน้ำในอ่าง ณ.วันที่ 31 มกราคม 2559		535.8	ล้าน ลบ.ม. 70.3%
ปริมาณน้ำในอ่าง ณ.วันที่ 29 กุมภาพันธ์ 2559		478.4	ล้าน ลบ.ม. 62.8%
ปริมาณน้ำในอ่าง ณ.วันที่ 31 มีนาคม 2559		408.4	ล้าน ลบ.ม. 53.6%
ปริมาณน้ำในอ่าง ณ.วันที่ 30 เมษายน 2559		336.1	ล้าน ลบ.ม. 44.1%
ปริมาณน้ำในอ่าง ณ.วันที่ 31 พฤษภาคม 2559		275.8	ล้าน ลบ.ม. 36.2%
ปริมาณน้ำในอ่าง ณ.วันที่ 30 มิถุนายน 2559		245.9	ล้าน ลบ.ม. 32.3%
ปริมาณน้ำในอ่าง ณ.วันที่ 31 กรกฎาคม 2559		282.3	ล้าน ลบ.ม. 37.0%
ปริมาณน้ำในอ่าง ณ.วันที่ 31 สิงหาคม 2559		283.1	ล้าน ลบ.ม. 37.1%
ปริมาณน้ำในอ่าง ณ.วันที่ 30 กันยายน 2559		366.4	ล้าน ลบ.ม. 48.1%
ปริมาณน้ำในอ่าง ณ.วันที่ 31 ตุลาคม 2559		530.4	ล้าน ลบ.ม. 69.6%
ปริมาณน้ำในอ่าง ณ.วันที่ 30 พฤศจิกายน 2559		569.0	ล้าน ลบ.ม. 74.7%
ปริมาณน้ำในอ่าง ณ.วันที่ 31 ธันวาคม 2559		627.1	ล้าน ลบ.ม. 82.3%
3 ข้อมูลปริมาณน้ำในอดีต (11 อ่าง)		<u>ปี 2557</u>	<u>ปี 2548</u> (9 อ่าง ไม่รวมประจวบคีรีขันธ์และคลองใหญ่)
ปริมาณน้ำในอ่าง ณ.วันที่ 31 มกราคม 2557		568.5	ล้าน ลบ.ม. 74.6%
ปริมาณน้ำในอ่าง ณ.วันที่ 28 กุมภาพันธ์ 2557		517.7	ล้าน ลบ.ม. 67.9%
ปริมาณน้ำในอ่าง ณ.วันที่ 31 มีนาคม 2557		452.8	ล้าน ลบ.ม. 59.4%
ปริมาณน้ำในอ่าง ณ.วันที่ 30 เมษายน 2557		402.4	ล้าน ลบ.ม. 52.8%
ปริมาณน้ำในอ่าง ณ.วันที่ 31 พฤษภาคม 2557		364.7	ล้าน ลบ.ม. 47.9%
ปริมาณน้ำในอ่าง ณ.วันที่ 30 มิถุนายน 2557		319.8	ล้าน ลบ.ม. 42.0%
ปริมาณน้ำในอ่าง ณ.วันที่ 31 กรกฎาคม 2557		288.1	ล้าน ลบ.ม. 37.8%
ปริมาณน้ำในอ่าง ณ.วันที่ 31 สิงหาคม 2557		314.3	ล้าน ลบ.ม. 41.3%
ปริมาณน้ำในอ่าง ณ.วันที่ 30 กันยายน 2557		422.2	ล้าน ลบ.ม. 55.4%
ปริมาณน้ำในอ่าง ณ.วันที่ 31 ตุลาคม 2557		558.6	ล้าน ลบ.ม. 73.3%
ปริมาณน้ำในอ่าง ณ.วันที่ 30 พฤศจิกายน 2557		602.8	ล้าน ลบ.ม. 79.1%
ปริมาณน้ำในอ่าง ณ.วันที่ 31 ธันวาคม 2557		561.7	ล้าน ลบ.ม. 73.7%
			170.3 ล้าน ลบ.ม. 22.3%
			141.9 ล้าน ลบ.ม. 18.6%
			113.0 ล้าน ลบ.ม. 14.8%
			93.1 ล้าน ลบ.ม. 12.2%
			73.3 ล้าน ลบ.ม. 9.6%
			55.1 ล้าน ลบ.ม. 7.2%
			42.1 ล้าน ลบ.ม. 5.5%
			32.4 ล้าน ลบ.ม. 4.3%
			104.1 ล้าน ลบ.ม. 13.7%
			174.0 ล้าน ลบ.ม. 22.8%
			242.6 ล้าน ลบ.ม. 31.8%
			252.2 ล้าน ลบ.ม. 33.1%
4 เปรียบเทียบปริมาณน้ำระหว่างปี		<u>ปี 2559-2558</u>	<u>ปี 2559-2548</u> (9 อ่าง ไม่รวมประจวบคีรีขันธ์และคลองใหญ่)
เปรียบเทียบปริมาณน้ำ มกราคม	=	33.5	ล้าน ลบ.ม.
เปรียบเทียบปริมาณน้ำ กุมภาพันธ์	=	28.7	ล้าน ลบ.ม.
เปรียบเทียบปริมาณน้ำ มีนาคม	=	13.8	ล้าน ลบ.ม.
เปรียบเทียบปริมาณน้ำ เมษายน	=	-20.6	ล้าน ลบ.ม.
เปรียบเทียบปริมาณน้ำ พฤษภาคม	=	-51.2	ล้าน ลบ.ม.
เปรียบเทียบปริมาณน้ำ มิถุนายน	=	-63.8	ล้าน ลบ.ม.
เปรียบเทียบปริมาณน้ำ กรกฎาคม	=	8.4	ล้าน ลบ.ม.
เปรียบเทียบปริมาณน้ำ สิงหาคม	=	-7.4	ล้าน ลบ.ม.
เปรียบเทียบปริมาณน้ำ กันยายน	=	-134.8	ล้าน ลบ.ม.
เปรียบเทียบปริมาณน้ำ ตุลาคม	=	-107.9	ล้าน ลบ.ม.
เปรียบเทียบปริมาณน้ำ พฤศจิกายน	=	-57.8	ล้าน ลบ.ม.
เปรียบเทียบปริมาณน้ำ ธันวาคม	=	43.4	ล้าน ลบ.ม.
			365.5 ล้าน ลบ.ม.
			336.5 ล้าน ลบ.ม.
			295.4 ล้าน ลบ.ม.
			243.1 ล้าน ลบ.ม.
			202.5 ล้าน ลบ.ม.
			190.8 ล้าน ลบ.ม.
			240.2 ล้าน ลบ.ม.
			250.7 ล้าน ลบ.ม.
			262.3 ล้าน ลบ.ม.
			356.5 ล้าน ลบ.ม.
			326.4 ล้าน ลบ.ม.
			375.0 ล้าน ลบ.ม.

สถานการณ์น้ำในพื้นที่ภาคตะวันออก

ณ วันที่ 11 พฤศจิกายน 2559

หน่วย : ลบ.ม./วัน

* คัดกรตไม่มีน้ำไหลเข้าอ่างและระบายออกตามสภาพใช้งานปกติ



สภาพการณ์น้ำในพื้นที่

รวมความต้องการน้ำทุกพื้นที่ I+II+III+IV+V+VI	=	1,228,000	ลบ.ม./วัน
รวมความต้องการน้ำเฉพาะพื้นที่ I+II+III+IV	=	1,078,000	ลบ.ม./วัน
รวมการจ่ายน้ำเฉพาะพื้นที่ I+II+III+IV	=	719,000	ลบ.ม./วัน
+ เก็บ - ขาด	=	-359,000	ลบ.ม./วัน

รวมสภาพน้ำในอ่างทั้งหมด (ทุกเขื่อน)

มีน้ำในอ่าง	=	552,939	ล้าน ลบ.ม.	
ใช้การได้	249.73	+ 16.05	= 265,784	ล้าน ลบ.ม.
วันที่ มีน้ำไหลลงอ่าง	=	2,309	ล้าน ลบ.ม.	
วันที่ มีน้ำระบายออกจากอ่าง	=	0,719	ล้าน ลบ.ม.	

อ่างน้ำแม่ประชัน

ปริมาณฝน =	19.7	มม.
น้ำใช้การได้ =	8.30	ล้าน ลบ.ม.
น้ำทั้งหมด =	8.72	ล้าน ลบ.ม.

อ่างน้ำแม่ประชัน

ปริมาณฝน =	3.4	มม.
น้ำใช้การได้ =	2.90	ล้าน ลบ.ม.
น้ำทั้งหมด =	3.15	ล้าน ลบ.ม.

I. สัตหีบ-บ้านฉาง-มาบตาพุด

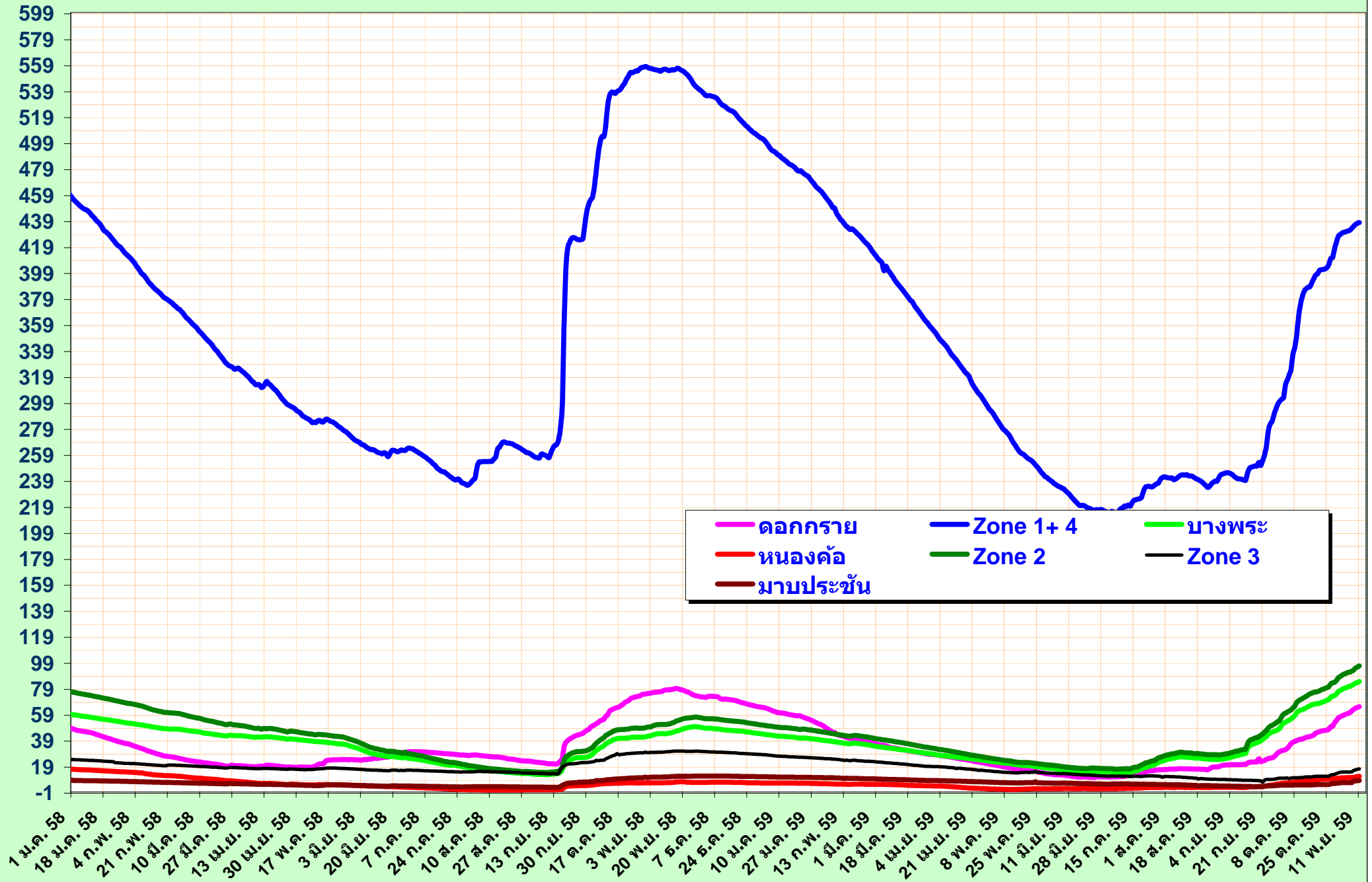
Demand = 492,500 ลบ.ม./วัน	
49,250 ลบ.ม./วัน	443,250 ลบ.ม./วัน
ใช้ป๊อค-บรีโกลที่ สัตหีบ-บ้านฉาง	นิคมอุตสาหกรรมมาบตาพุด
โรงงานทั่วไป	142,250
น้ำอุปโภค-บริโภค	10,000

ส่งน้ำ เก็บ - ขาด

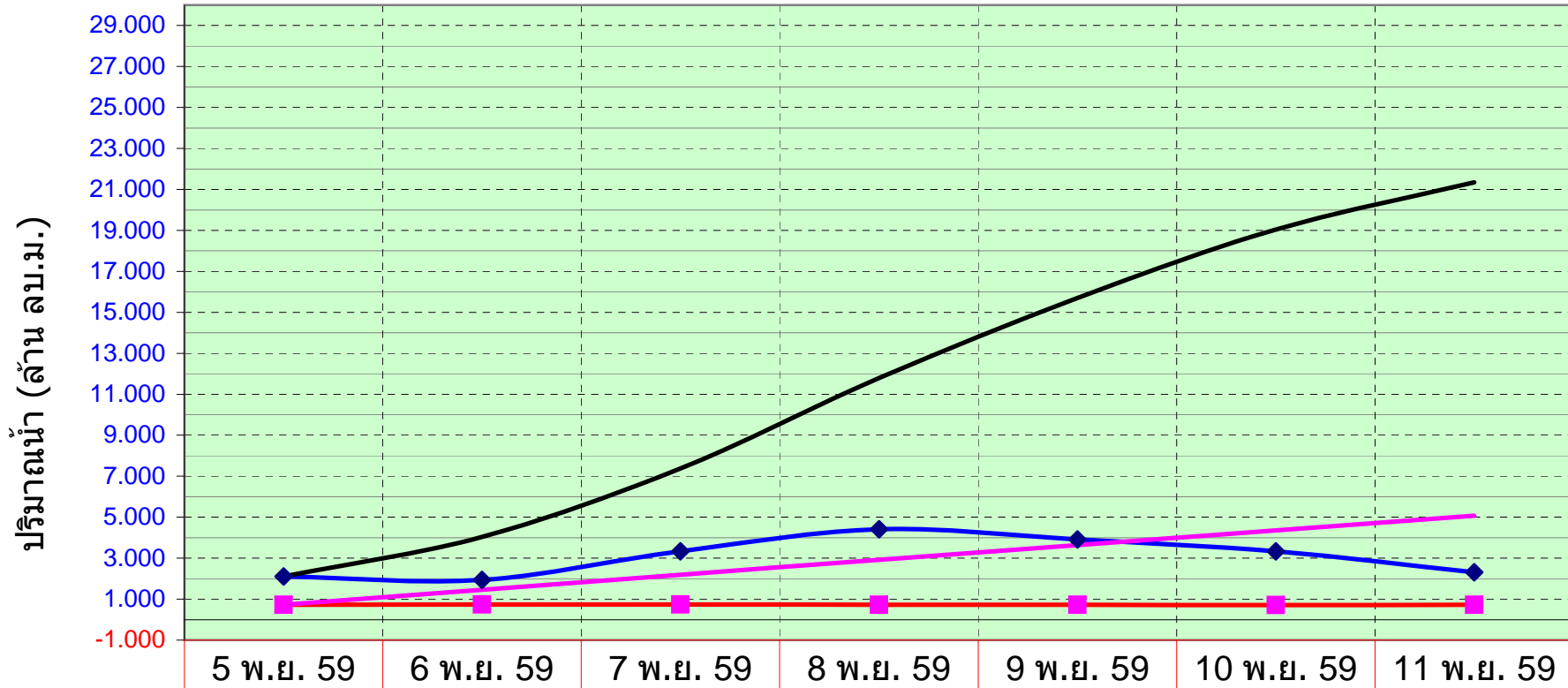
5/11/59	-0.2780
6/11/59	-0.2570
7/11/59	-0.2640
8/11/59	-0.3560
9/11/59	-0.2590
10/11/59	-0.3610
11/11/59	-0.3580

น้ำขาด = 206,560 ลบ.ม. / วัน (เป็นปริมาณน้ำสำรอง) จำนวนมอวัน 415 มล. ณ เดือนตุลาคม 2548

ปริมาณน้ำในอ่างเก็บน้ำ (ล้าน ลบ.ม.)



ปริมาณน้ำไหลเข้าอ่างและระบายออก รวมทุกพื้นที่



◆ ไหลเข้า	2.103	1.937	3.333	4.415	3.916	3.334	2.309
■ ระบายออก	0.720	0.741	0.734	0.722	0.719	0.717	0.719
— เข้าสะสม	2.103	4.040	7.373	11.788	15.704	19.038	21.347
— ออกสะสม	0.720	1.461	2.195	2.917	3.636	4.353	5.072

ปริมาณน้ำไหลเข้าอ่าง และ ระบายออก รวมทุกพื้นที่

