



## สรุปสถานการณ์น้ำภาคตะวันออก

รายงานสถานการณ์ ณ วันที่ ๑๐ มีนาคม ๒๕๖๐

๑) ปริมาณน้ำกักเก็บในอ่างเก็บน้ำ จำนวน ๑๑ อ่าง เท่ากับ ๗๖๑.๙๕ ล้านลบ.ม. โดยมีปริมาณน้ำกักเก็บในอ่างเก็บน้ำปัจจุบัน เท่ากับ ๔๒๘.๒๖ ล้าน ลบ.ม. หรือคิดเป็น ๕๖.๒๑% ของปริมาณน้ำกักเก็บทั้งหมด และเมื่อเทียบกับปีที่แล้ว ได้ข้อมูล ดังนี้

รายการ	หน่วย		
	ล้าน ลบ.ม.	%	ปี ๖๐ เทียบกับ ปี ๕๙ มากกว่า (+)/น้อยกว่า (-) (%)
ปริมาณน้ำกักเก็บฯ วันที่ ๑๐ มี.ค. ๕๙	๔๕๖.๖๗	๖๓.๘๗%	}
ปริมาณน้ำกักเก็บฯ วันที่ ๑๐ มี.ค. ๖๐	๔๒๘.๒๖	๕๖.๒๑%	

๒) ปริมาณความต้องการน้ำเฉลี่ยต่อวัน (คิดจากปริมาณการใช้น้ำ) : ตั้งแต่ ๑ ม.ค. ๒๕๖๐ จนถึงปัจจุบัน มีค่าสะสมเท่ากับ ๒๖๑,๑๓๗ ลบ.ม. ขณะที่ตั้งแต่ ๑ ม.ค. ๒๕๕๙ จนถึงปัจจุบัน มีค่าสะสมเท่ากับ ๒๑๐,๖๗๓ ลบ.ม. โดยแยกเป็นพื้นที่ ดังนี้

พื้นที่	ปริมาณความต้องการน้ำปี ๒๕๕๙ ต่อวัน (ลบ.ม.)	ปริมาณความต้องการน้ำ ตั้งแต่ ๑ ม.ค - ๑๐ มี.ค.๕๙ ต่อวัน (ลบ.ม.)	ปริมาณความต้องการน้ำ ตั้งแต่ ๑ ม.ค - ๑๐ มี.ค.๖๐ ต่อวัน (ลบ.ม.)	ปริมาณความต้องการน้ำ ปี ๖๐ เทียบกับ ปี ๕๙ ต่อวัน (ลบ.ม.)(%)
I) สัตหีบ-บ้านฉาง-มาบตาพุด	๑๘๖,๗๖๗	๓๖,๗๔๖	๔๙,๘๕๗	+๑๓,๑๑๑ (+๓๕.๖๘%)
II) ชลบุรี-แหลมฉบัง	๑๙๙,๙๓๑	๓๗,๓๖๙	๕๘,๗๕๑	+๒๑,๓๘๒ (+๕๗.๒๒%)
III) พัทยา	๓๑,๖๐๐	๔,๓๙๙	๑๑,๗๐๗	+๗,๓๐๘ (+๑๖๖.๑๓%)
IV) บ่อวิน	๖๓๐,๙๑๓	๑๓๒,๑๕๙	๑๔๐,๘๒๒	+๘,๖๖๓ (+๖.๕๕%)
รวม	๑,๐๔๙,๒๑๒	๒๑๐,๖๗๓	๒๖๑,๑๓๗	+๕๐,๔๖๔(+๒๓.๙๕%)

๓) ปริมาณน้ำคาดการณ์ปลายปี (อาศัยข้อมูลปริมาณน้ำและการใช้น้ำในอดีต) สามารถคาดการณ์ ปริมาณน้ำโดยเฉลี่ยปลายเดือน ธ.ค. ๒๕๖๐ ได้เท่ากับ ๖๗๕.๙๕ ล้าน ลบ.ม. ซึ่งมีปริมาณน้ำมากกว่าปริมาณน้ำโดยเฉลี่ยปลายเดือน ธ.ค. ๒๕๕๙ (๕๘๓.๗๓ ล้าน ลบ.ม.) อยู่เท่ากับ ๑๔๖.๘๓ ล้าน ลบ.ม.



ที่มาข้อมูล : ศูนย์ประมวลวิเคราะห์สถานการณ์น้ำ และสำนักชลประทานที่ ๙ กรมชลประทาน

# สถานการณ์น้ำในพื้นที่ภาคตะวันออก

ณ วันที่ 10 มีนาคม 2560

มก

อ่างเก็บน้ำ	ความจุที่ระดับกักเก็บ		ปริมาณน้ำในอ่างทั้งหมด		ปริมาณน้ำใช้การได้			ปริมาณน้ำไหลลงอ่าง	ระบายและสูบน้ำออก	จำนวนวันที่ใช้การได้				ปริมาณฝน	พื้นที่
	ล้าน ลบ.ม.	ล้าน ลบ.ม.	ล้าน ลบ.ม.	% รนก.	ล้าน ลบ.ม.	% รนก.	ก้นอ่าง			น้ำในอ่าง	น้ำก้นอ่าง	รวม	ถึงวันที่		
หนองปลาไหล	163.75	13.50	99.1	61%	85.62	57%	7.00	-	0.21	339	28	366	31 ธ.ค. 60	-	408.00
ดอกกราย	79.41	3.00	55.1	69%	52.12	68%	1.00	-	0.14	365	7	372	31 ธ.ค. 60	-	291.00
คลองใหญ่	45.47	3.00	24.0	53%	21.04	50%	1.00	0.10	-	-	-	-	-	-	-
ประแสร์	295.00	20.00	142.9	48%	122.92	45%	4.50	-	0.87	-	-	-	-	-	-
<b>รวมปริมาณน้ำ ZONE I &amp; IV</b>	<b>583.63</b>	<b>39.50</b>	<b>321.20</b>	<b>55%</b>	<b>281.70</b>	<b>52%</b>	<b>13.50</b>	<b>0.097</b>	<b>1.222</b>	<b>220</b>	<b>11</b>	<b>231</b>	<b>26 ธ.ค. 60</b>	<b>0.0</b>	
บางพระ	117.00	12.06	77.0	66%	64.93	62%	7.00	-	0.30	226	24	250	14 พ.ย. 60	-	130.00
หนองค้อ	21.40	1.00	11.6	54%	10.60	52%	0.50	-	0.07	172	8	180	5 ก.ย. 60	-	51.00
<b>รวมปริมาณน้ำ ZONE II</b>	<b>138.40</b>	<b>13.06</b>	<b>88.60</b>	<b>64%</b>	<b>75.54</b>	<b>60%</b>	<b>7.50</b>	<b>-</b>	<b>0.362</b>	<b>216</b>	<b>21</b>	<b>238</b>	<b>2 พ.ย. 60</b>	<b>0.0</b>	
มาบประชัน	16.60	0.72	8.1	49%	7.42	47%	0.30	-	0.05	157	6	164	20 ส.ค. 60	-	37.00
หนองกลางดง	7.65	0.28	2.7	35%	2.41	33%	-	0.172	0.00	365	-	365	31 ธ.ค. 60	-	18.50
ซากนอก	7.03	0.40	3.8	54%	3.37	51%	0.15	-	0.01	365	25	390	31 ธ.ค. 60	-	17.60
ห้วยขมิ้น	4.80	0.25	1.3	27%	1.07	23%	-	0.003	0.00	355	-	355	31 ธ.ค. 60	-	11.00
ห้วยสะพาน	3.84	0.30	2.6	66%	2.25	64%	0.10	-	0.00	365	25	390	31 ธ.ค. 60	-	14.00
<b>รวมปริมาณน้ำ ZONE III</b>	<b>39.92</b>	<b>1.95</b>	<b>18.46</b>	<b>46%</b>	<b>16.51</b>	<b>43%</b>	<b>0.55</b>	<b>0.175</b>	<b>0.063</b>	<b>257</b>	<b>9</b>	<b>266</b>	<b>30 พ.ย. 60</b>	<b>0.0</b>	
<b>รวมปริมาณน้ำ ทั้งสิ้น</b>	<b>761.95</b>	<b>54.51</b>	<b>428.26</b>	<b>56%</b>	<b>373.75</b>	<b>53%</b>	<b>21.55</b>	<b>0.272</b>	<b>1.647</b>	<b>221</b>	<b>13</b>	<b>233</b>	<b>29 ธ.ค. 60</b>	<b>0.0</b>	

(จำนวนวันที่ใช้การได้ = ปริมาณน้ำใช้การได้ของวันนี้ / ปริมาณน้ำระบายและสูบน้ำออกเฉลี่ยในรอบ 7 วัน)

อ่างเก็บน้ำ	ปริมาณฝน (มม.)							
	4 มี.ค. 60	5 มี.ค. 60	6 มี.ค. 60	7 มี.ค. 60	8 มี.ค. 60	9 มี.ค. 60	10 มี.ค. 60	สะสม
หนองปลาไหล (1 มม.=0.122)	-	-	-	-	-	-	-	-
ดอกกราย (1 มม.=0.087)	-	-	-	-	-	-	-	-
คลองใหญ่	-	-	-	-	-	-	-	-
ประแสร์	-	-	-	-	-	-	-	-
<b>รวม ZONE I</b>	<b>0.0</b>	<b>0.0</b>	<b>0.0</b>	<b>0.0</b>	<b>0.0</b>	<b>0.0</b>	<b>0.0</b>	<b>0.0</b>
บางพระ (1 มม.=0.039)	-	-	-	-	-	-	-	-
หนองค้อ (1 มม.=0.015)	-	-	-	-	-	-	-	-
<b>รวม ZONE II</b>	<b>0.0</b>	<b>0.0</b>	<b>0.0</b>	<b>0.0</b>	<b>0.0</b>	<b>0.0</b>	<b>0.0</b>	<b>0.0</b>
มาบประชัน (1 มม.=0.011)	-	-	-	-	-	-	-	-
หนองกลางดง (1 มม.=0.006)	-	-	-	-	-	-	-	-
ซากนอก (1 มม.=0.005)	-	-	-	-	-	-	-	-
ห้วยขมิ้น (1 มม.=0.003)	-	-	-	-	-	-	-	-
ห้วยสะพาน (1 มม.=0.004)	-	-	-	-	-	-	-	-
<b>รวม ZONE III</b>	<b>0.0</b>	<b>0.0</b>	<b>0.0</b>	<b>0.0</b>	<b>0.0</b>	<b>0.0</b>	<b>0.0</b>	<b>0.0</b>
<b>รวม ทั้งสิ้น</b>	<b>0.0</b>	<b>0.0</b>	<b>0.0</b>	<b>0.0</b>	<b>0.0</b>	<b>0.0</b>	<b>0.0</b>	<b>0.0</b>



หมายเหตุ : สถานการณ์น้ำในพื้นที่ภาคตะวันออกวันนี้ มีปริมาณน้ำในอ่างทั้งหมด มากกว่า 150 ล้าน ลบ.ม. อยู่ในเกณฑ์ปกติ



ศูนย์ป้องกันวิกฤติน้ำ กรมทรัพยากรน้ำ

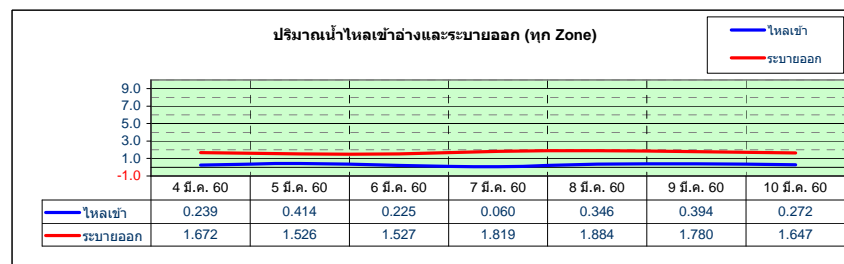
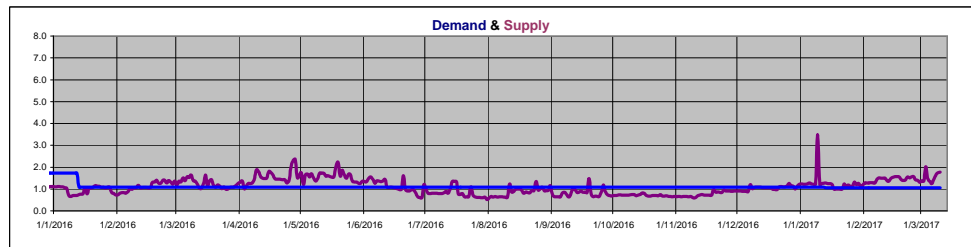
[www.dwr.go.th](http://www.dwr.go.th)

# สถานการณ์น้ำในพื้นที่ภาคตะวันออก ณ ปี 2558

ณ. วันที่ 10 มีนาคม 2560

หน่วย : ล้าน ลบ.ม.

อ่างเก็บน้ำ, ล้าน ลบ.ม. ความจุที่ระดับกักเก็บ	หนองปลาไหล	ตลิ่งทราย	คลองใหญ่	ประแสร์	รวมปริมาณ ZONE I+IV	บางพระ	หนองค้อ	รวมปริมาณ ZONE II	มาบประชัน	หนองกลางดง	ชากนอ	ห้วยซุนจิต	ห้วยสะพาน	รวมปริมาณ ZONE III	รวมปริมาณ ทั้งสิ้น
Dead storage	13.50	3.00	3.00	20.00	16.50	12.06	1.00	13.06	0.72	0.28	0.40	0.25	0.30		
ปริมาณฝนสะสมในรอบ 7 วันล่าสุดที่แล้ว (มม.)	-	-	-	-	-	-	-	-	-	-	-	-	-	-	-
ปริมาณฝนสะสมในรอบ 7 วันถึงปัจจุบัน (มม.)	-	-	62.50	-	-	-	-	-	-	-	-	-	-	-	-
ปริมาณน้ำไหลลงอ่างสะสมในรอบ 7 วันถึงปัจจุบัน	0.527	0.539	0.520	-	1.586	-	0.119	0.119	0.030	0.192	-	0.015	0.008	0.245	1.950
ระบายและสูบน้ำออกสะสมในรอบ 7 วันถึงปัจจุบัน	1.769	0.990	-	6.200	8.959	2.015	0.432	2.447	0.330	0.028	0.042	0.021	0.028	0.449	11.855
น้ำไหลลงอ่าง - ระบายออก (มากกว่า +, น้อยกว่า -)	<b>-1.242</b>	<b>-0.451</b>	<b>0.520</b>	<b>-6.200</b>	<b>-7.373</b>	<b>-2.015</b>	<b>-0.313</b>	<b>-2.328</b>	<b>-0.300</b>	<b>0.164</b>	<b>-0.042</b>	<b>-0.006</b>	<b>-0.020</b>	<b>-0.204</b>	<b>-9.905</b>
<b>ปริมาณน้ำในอ่างทั้งหมด</b>															
4 มี.ค. 60	101.265	57.585	24.211	149.360	332.421	78.803	11.911	90.714	8.428	2.532	3.838	1.320	2.595	18.713	441.848
5 มี.ค. 60	101.100	57.202	24.127	148.520	330.949	78.502	11.911	90.413	8.366	2.532	-	1.320	2.580	18.624	439.986
6 มี.ค. 60	100.605	56.820	24.127	147.680	329.232	78.200	11.843	90.043	8.324	2.520	3.814	1.316	2.573	18.547	437.822
7 มี.ค. 60	100.109	56.344	24.043	146.280	326.776	77.898	11.774	89.672	8.283	2.520	3.802	1.316	2.573	18.494	434.942
8 มี.ค. 60	99.944	55.966	24.043	145.120	325.073	77.590	11.740	89.330	8.242	2.520	3.790	1.316	2.573	18.441	432.844
9 มี.ค. 60	99.779	55.589	24.043	144.020	323.431	77.294	11.672	88.966	8.200	2.520	3.778	1.316	2.558	18.372	430.769
10 มี.ค. 60	99.119	55.121	24.043	142.920	321.203	76.992	11.604	88.596	8.138	2.688	3.766	1.316	2.551	18.459	428.258
<b>ปริมาณน้ำใช้การได้</b>															
4 มี.ค. 60	87.765	54.585	21.211	129.360	292.921	66.743	10.911	77.654	7.708	2.252	3.438	1.070	2.295	16.763	387.338
5 มี.ค. 60	87.600	54.202	21.127	128.520	291.449	66.442	10.911	77.353	7.646	2.252	3.426	1.070	2.280	16.674	385.476
6 มี.ค. 60	87.105	53.820	21.127	127.680	289.732	66.140	10.843	76.983	7.604	2.240	3.414	1.066	2.273	16.597	383.312
7 มี.ค. 60	86.609	53.344	21.043	126.280	287.276	65.838	10.774	76.612	7.563	2.240	3.402	1.066	2.273	16.544	380.432
8 มี.ค. 60	86.444	52.966	21.043	125.120	285.573	65.530	10.740	76.270	7.522	2.240	3.390	1.066	2.273	16.491	378.334
9 มี.ค. 60	86.279	52.589	21.043	124.020	283.931	65.234	10.672	75.906	7.480	2.240	3.378	1.066	2.258	16.422	376.259
10 มี.ค. 60	85.619	52.121	21.043	122.920	281.703	64.932	10.604	75.536	7.418	2.408	3.366	1.066	2.251	16.509	373.748
<b>ปริมาณน้ำไหลลงอ่าง</b>															
4 มี.ค. 60	-	0.102	0.100	-	0.202	-	0.027	0.027	0.006	0.004	-	-	-	0.010	0.239
5 มี.ค. 60	0.237	0.095	0.016	-	0.348	-	0.059	0.059	-	0.004	-	0.003	-	0.007	0.414
6 มี.ค. 60	-	0.118	0.098	-	0.216	-	-	0.000	0.009	-	-	-	-	0.009	0.225
7 มี.ค. 60	-	0.031	0.014	-	0.045	-	-	0.000	0.004	0.004	-	0.003	0.004	0.015	0.060
8 มี.ค. 60	0.102	0.105	0.097	-	0.304	-	0.027	0.027	0.004	0.004	-	0.003	0.004	0.015	0.346
9 มี.ค. 60	0.188	0.088	0.098	-	0.374	-	0.006	0.006	0.007	0.004	-	0.003	0.004	0.014	0.394
10 มี.ค. 60	-	-	0.097	-	0.097	-	-	0.000	-	0.172	-	0.003	-	0.175	0.272
<b>ปริมาณน้ำไหลลงอ่างสะสมในรอบ 7 วัน</b>	<b>0.527</b>	<b>0.539</b>	<b>0.520</b>	<b>-</b>	<b>1.586</b>	<b>-</b>	<b>0.119</b>	<b>0.119</b>	<b>0.030</b>	<b>0.192</b>	<b>-</b>	<b>0.015</b>	<b>0.008</b>	<b>0.245</b>	<b>1.950</b>
<b>ระบายและสูบน้ำออก</b>															
4 มี.ค. 60	0.307	0.142	-	0.810	1.259	0.287	0.061	0.348	0.048	0.004	0.006	0.003	0.004	0.065	1.672
5 มี.ค. 60	0.307	0.142	-	0.670	1.119	0.284	0.059	0.343	0.047	0.004	0.006	0.003	0.004	0.064	1.526
6 มี.ค. 60	0.307	0.142	-	0.670	1.119	0.288	0.053	0.341	0.050	0.004	0.006	0.003	0.004	0.067	1.527
7 มี.ค. 60	0.212	0.141	-	1.060	1.414	0.285	0.057	0.342	0.046	0.004	0.006	0.003	0.004	0.063	1.819
8 มี.ค. 60	0.212	0.141	-	1.120	1.473	0.288	0.061	0.349	0.045	0.004	0.006	0.003	0.004	0.062	1.884
9 มี.ค. 60	0.212	0.141	-	1.000	1.353	0.288	0.074	0.362	0.048	0.004	0.006	0.003	0.004	0.065	1.780
10 มี.ค. 60	0.212	0.140	-	0.870	1.222	0.295	0.067	0.362	0.046	0.004	0.006	0.003	0.004	0.063	1.647
<b>ระบายและสูบน้ำออกสะสมในรอบ 7 วัน</b>	<b>1.769</b>	<b>0.990</b>	<b>0.000</b>	<b>6.200</b>	<b>8.959</b>	<b>2.015</b>	<b>0.432</b>	<b>2.447</b>	<b>0.330</b>	<b>0.028</b>	<b>0.042</b>	<b>0.021</b>	<b>0.028</b>	<b>0.449</b>	<b>11.855</b>



## สรุปสถานการณ์น้ำภาคตะวันออก

ณ.วันที่ 10 มีนาคม 2560

1 ปริมาณน้ำกักเก็บ จำนวน 11 อ่าง (เต็มอ่าง)	=	761.95	ล้าน ลบ.ม.		
2 ปริมาณน้ำปลาย เดือน ธ.ค. 2558 โดยเฉลี่ย	=	529.13	ล้าน ลบ.ม.	=	69.44 %
3 ปริมาณน้ำเมื่อวันที่					
8 มีนาคม 2560	=	432.84	ล้าน ลบ.ม.	=	56.81 %
9 มีนาคม 2560	=	430.77	ล้าน ลบ.ม.	=	56.54 %
10 มีนาคม 2560	=	428.26	ล้าน ลบ.ม.	=	56.21 %
} (ของปริมาณการกักเก็บทั้ง 11 อ่าง)					
4 ปริมาณน้ำคาดการณ์ปลายเดือน ธ.ค. 2560 โดยเฉลี่ย	=	675.96	ล้าน ลบ.ม.	=	88.71 % (ของปริมาณการกักเก็บทั้ง 11 อ่าง)
เทียบกับปลายเดือน ธ.ค. 2559 โดยเฉลี่ย	มากกว่าผู้เท่ากับ	146.83	ล้าน ลบ.ม.	=	19.27 % (ของปริมาณการกักเก็บทั้ง 11 อ่าง)
5 ปริมาณความต้องการน้ำทั้งหมด ปี 2559	=	384.01	ล้าน ลบ.ม.	=	50.40 % (ของปริมาณการกักเก็บทั้ง 11 อ่าง)
ปริมาณความต้องการน้ำทั้งหมดตั้งแต่ 1 ม.ค.ถึงปัจจุบัน	=	95.31	ล้าน ลบ.ม.	=	12.51 % (ของปริมาณการกักเก็บทั้ง 11 อ่าง)
6 ปริมาณน้ำกันอ่างที่ใช้การไม่ได้ จำนวน 11 อ่าง	=	54.51	ล้าน ลบ.ม.	=	7.07 % (ของปริมาณการกักเก็บทั้ง 11 อ่าง)
รวมปริมาณความต้องการน้ำทั้งหมด	=	149.82	ล้าน ลบ.ม.	=	19.66 % (ของปริมาณการกักเก็บทั้ง 11 อ่าง)
7 ปริมาณน้ำเมื่อวันที่					
10 มีนาคม 2560	=	428.26	ล้าน ลบ.ม.	=	56.21 % (ของปริมาณการกักเก็บทั้ง 11 อ่าง)
ปริมาณน้ำปัจจุบันเทียบกับปริมาณความต้องการน้ำทั้งหมดข้อ 6	มากกว่าผู้เท่ากับ	278.43	ล้าน ลบ.ม.	=	36.54 % (ของปริมาณการกักเก็บทั้ง 11 อ่าง)



ศูนย์ป้องกันวิกฤติน้ำ กรมทรัพยากรน้ำ  
www.dwr.go.th

## สรุปการคาดการณ์สถานการณ์น้ำภาคตะวันออก

ณ.วันที่ 10 มีนาคม 2560

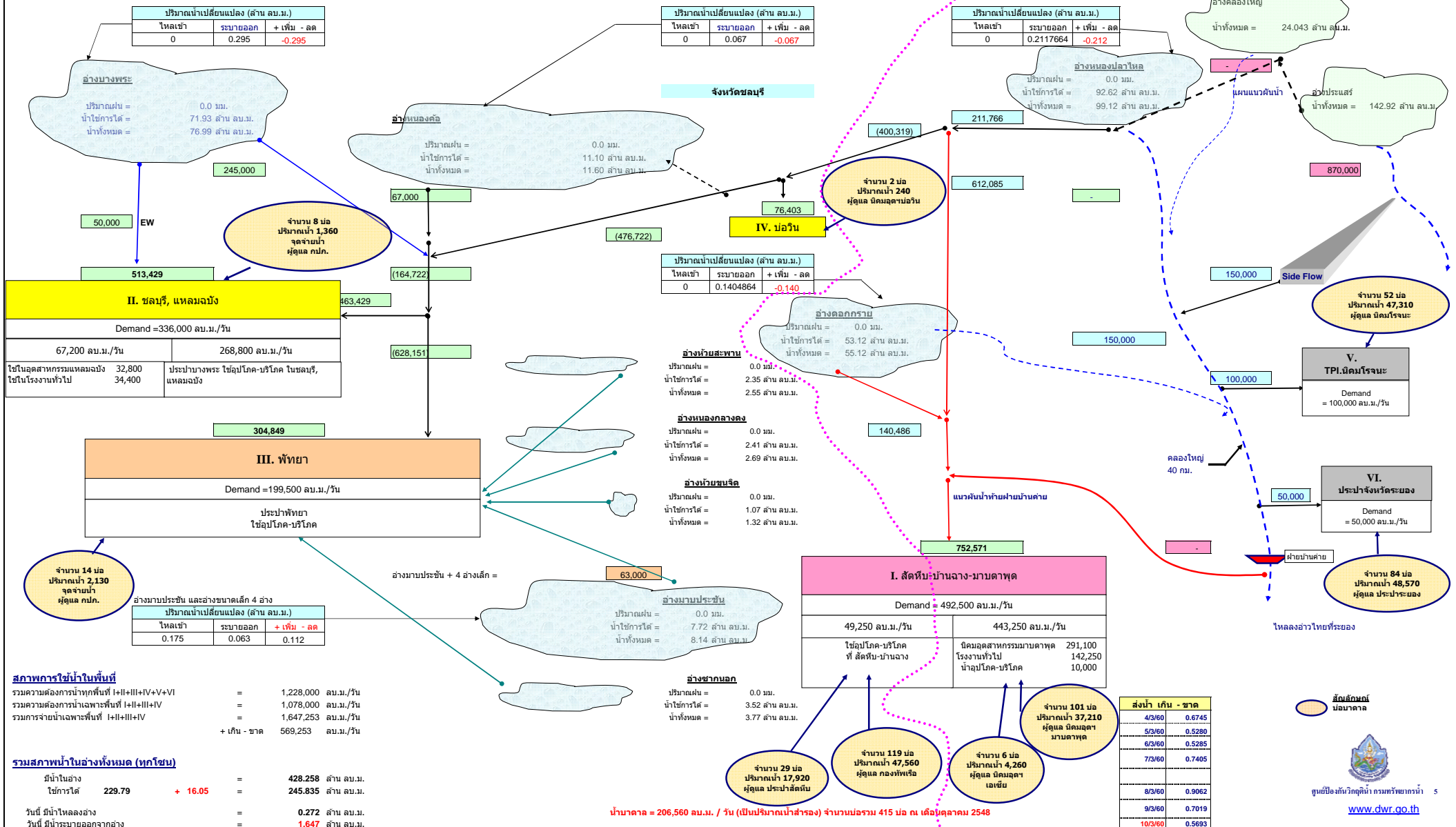
<b>1 ข้อมูลปริมาณน้ำที่ผ่านมา (11 อ่าง)</b>	<b>ปี 2559</b>			
ปริมาณน้ำในอ่าง ณ.วันที่ 31 มกราคม 2559	535.8	ล้าน ลบ.ม.	70.3%	
ปริมาณน้ำในอ่าง ณ.วันที่ 29 กุมภาพันธ์ 2559	478.4	ล้าน ลบ.ม.	62.8%	
ปริมาณน้ำในอ่าง ณ.วันที่ 31 มีนาคม 2559	408.4	ล้าน ลบ.ม.	53.6%	
ปริมาณน้ำในอ่าง ณ.วันที่ 30 เมษายน 2559	336.1	ล้าน ลบ.ม.	44.1%	
ปริมาณน้ำในอ่าง ณ.วันที่ 31 พฤษภาคม 2559	275.8	ล้าน ลบ.ม.	36.2%	
ปริมาณน้ำในอ่าง ณ.วันที่ 30 มิถุนายน 2559	245.9	ล้าน ลบ.ม.	32.3%	
ปริมาณน้ำในอ่าง ณ.วันที่ 31 กรกฎาคม 2559	282.3	ล้าน ลบ.ม.	37.0%	
ปริมาณน้ำในอ่าง ณ.วันที่ 31 สิงหาคม 2559	283.1	ล้าน ลบ.ม.	37.1%	
ปริมาณน้ำในอ่าง ณ.วันที่ 30 กันยายน 2559	366.4	ล้าน ลบ.ม.	48.1%	
ปริมาณน้ำในอ่าง ณ.วันที่ 31 ตุลาคม 2559	530.4	ล้าน ลบ.ม.	69.6%	
ปริมาณน้ำในอ่าง ณ.วันที่ 30 พฤศจิกายน 2559	569.7	ล้าน ลบ.ม.	74.8%	
ปริมาณน้ำในอ่าง ณ.วันที่ 31 ธันวาคม 2559	529.1	ล้าน ลบ.ม.	69.4%	
<b>2 คาดการณ์สถานการณ์น้ำ (11 อ่าง)</b>	<b>ปี 2560</b>			<i>(ปี 2548 คือปีวิกฤต)</i>
ปริมาณน้ำในอ่าง ณ.วันที่ 31 มกราคม 2560	502.2	ล้าน ลบ.ม.	65.9%	
ปริมาณน้ำในอ่าง ณ.วันที่ 28 กุมภาพันธ์ 2560	451.7	ล้าน ลบ.ม.	59.3%	
ปริมาณน้ำในอ่าง ณ.วันที่ 31 มีนาคม 2560	406.1	ล้าน ลบ.ม.	53.3%	
ปริมาณน้ำในอ่าง ณ.วันที่ 30 เมษายน 2560	390.2	ล้าน ลบ.ม.	51.2%	
ปริมาณน้ำในอ่าง ณ.วันที่ 31 พฤษภาคม 2560	379.6	ล้าน ลบ.ม.	49.8%	
ปริมาณน้ำในอ่าง ณ.วันที่ 30 มิถุนายน 2560	374.4	ล้าน ลบ.ม.	49.1%	
ปริมาณน้ำในอ่าง ณ.วันที่ 31 กรกฎาคม 2560	387.1	ล้าน ลบ.ม.	50.8%	
ปริมาณน้ำในอ่าง ณ.วันที่ 31 สิงหาคม 2560	429.7	ล้าน ลบ.ม.	56.4%	
ปริมาณน้ำในอ่าง ณ.วันที่ 30 กันยายน 2560	547.1	ล้าน ลบ.ม.	71.8%	
ปริมาณน้ำในอ่าง ณ.วันที่ 31 ตุลาคม 2560	619.2	ล้าน ลบ.ม.	81.3%	
ปริมาณน้ำในอ่าง ณ.วันที่ 30 พฤศจิกายน 2560	631.8	ล้าน ลบ.ม.	82.9%	
ปริมาณน้ำในอ่าง ณ.วันที่ 31 ธันวาคม 2560	676.0	ล้าน ลบ.ม.	88.7%	
<b>3 ข้อมูลปริมาณน้ำในอดีต (11 อ่าง)</b>	<b>ปี 2558</b>		<b>ปี 2548</b>	<i>(9 อ่าง ไม่รวมประแสร์และคลองใหญ่)</i>
ปริมาณน้ำในอ่าง ณ.วันที่ 31 มกราคม 2558	502.3	ล้าน ลบ.ม.	65.9%	170.3 ล้าน ลบ.ม. 22.3%
ปริมาณน้ำในอ่าง ณ.วันที่ 28 กุมภาพันธ์ 2558	449.7	ล้าน ลบ.ม.	59.0%	141.9 ล้าน ลบ.ม. 18.6%
ปริมาณน้ำในอ่าง ณ.วันที่ 31 มีนาคม 2558	394.6	ล้าน ลบ.ม.	51.8%	113.0 ล้าน ลบ.ม. 14.8%
ปริมาณน้ำในอ่าง ณ.วันที่ 30 เมษายน 2558	356.8	ล้าน ลบ.ม.	46.8%	93.1 ล้าน ลบ.ม. 12.2%
ปริมาณน้ำในอ่าง ณ.วันที่ 31 พฤษภาคม 2558	327.0	ล้าน ลบ.ม.	42.9%	73.3 ล้าน ลบ.ม. 9.6%
ปริมาณน้ำในอ่าง ณ.วันที่ 30 มิถุนายน 2558	309.7	ล้าน ลบ.ม.	40.6%	55.1 ล้าน ลบ.ม. 7.2%
ปริมาณน้ำในอ่าง ณ.วันที่ 31 กรกฎาคม 2558	273.9	ล้าน ลบ.ม.	35.9%	42.1 ล้าน ลบ.ม. 5.5%
ปริมาณน้ำในอ่าง ณ.วันที่ 31 สิงหาคม 2558	290.5	ล้าน ลบ.ม.	38.1%	<b>32.4 ล้าน ลบ.ม. 4.3%</b> *
ปริมาณน้ำในอ่าง ณ.วันที่ 30 กันยายน 2558	501.2	ล้าน ลบ.ม.	65.8%	104.1 ล้าน ลบ.ม. 13.7%
ปริมาณน้ำในอ่าง ณ.วันที่ 31 ตุลาคม 2558	638.3	ล้าน ลบ.ม.	83.8%	174.0 ล้าน ลบ.ม. 22.8%
ปริมาณน้ำในอ่าง ณ.วันที่ 30 พฤศจิกายน 2558	626.8	ล้าน ลบ.ม.	82.3%	242.6 ล้าน ลบ.ม. 31.8%
ปริมาณน้ำในอ่าง ณ.วันที่ 31 ธันวาคม 2558	583.7	ล้าน ลบ.ม.	76.6%	252.2 ล้าน ลบ.ม. 33.1%
<b>4 เปรียบเทียบปริมาณน้ำระหว่างปี</b>	<b>ปี 2560-2559</b>		<b>ปี 2560-2548</b>	<i>(9 อ่าง ไม่รวมประแสร์และคลองใหญ่)</i>
เปรียบเทียบปริมาณน้ำ มกราคม	=	-33.5	ล้าน ลบ.ม.	332.0 ล้าน ลบ.ม.
เปรียบเทียบปริมาณน้ำ กุมภาพันธ์	=	-26.7	ล้าน ลบ.ม.	309.8 ล้าน ลบ.ม.
เปรียบเทียบปริมาณน้ำ มีนาคม	=	-2.3	ล้าน ลบ.ม.	293.1 ล้าน ลบ.ม.
เปรียบเทียบปริมาณน้ำ เมษายน	=	54.1	ล้าน ลบ.ม.	297.1 ล้าน ลบ.ม.
เปรียบเทียบปริมาณน้ำ พฤษภาคม	=	103.8	ล้าน ลบ.ม.	306.3 ล้าน ลบ.ม.
เปรียบเทียบปริมาณน้ำ มิถุนายน	=	128.5	ล้าน ลบ.ม.	319.3 ล้าน ลบ.ม.
เปรียบเทียบปริมาณน้ำ กรกฎาคม	=	104.8	ล้าน ลบ.ม.	345.0 ล้าน ลบ.ม.
เปรียบเทียบปริมาณน้ำ สิงหาคม	=	146.6	ล้าน ลบ.ม.	397.3 ล้าน ลบ.ม.
เปรียบเทียบปริมาณน้ำ กันยายน	=	180.7	ล้าน ลบ.ม.	443.0 ล้าน ลบ.ม.
เปรียบเทียบปริมาณน้ำ ตุลาคม	=	88.8	ล้าน ลบ.ม.	445.2 ล้าน ลบ.ม.
เปรียบเทียบปริมาณน้ำ พฤศจิกายน	=	62.1	ล้าน ลบ.ม.	389.3 ล้าน ลบ.ม.
เปรียบเทียบปริมาณน้ำ ธันวาคม	=	146.8	ล้าน ลบ.ม.	423.8 ล้าน ลบ.ม.

# สถานการณ์น้ำในพื้นที่ภาคตะวันออก

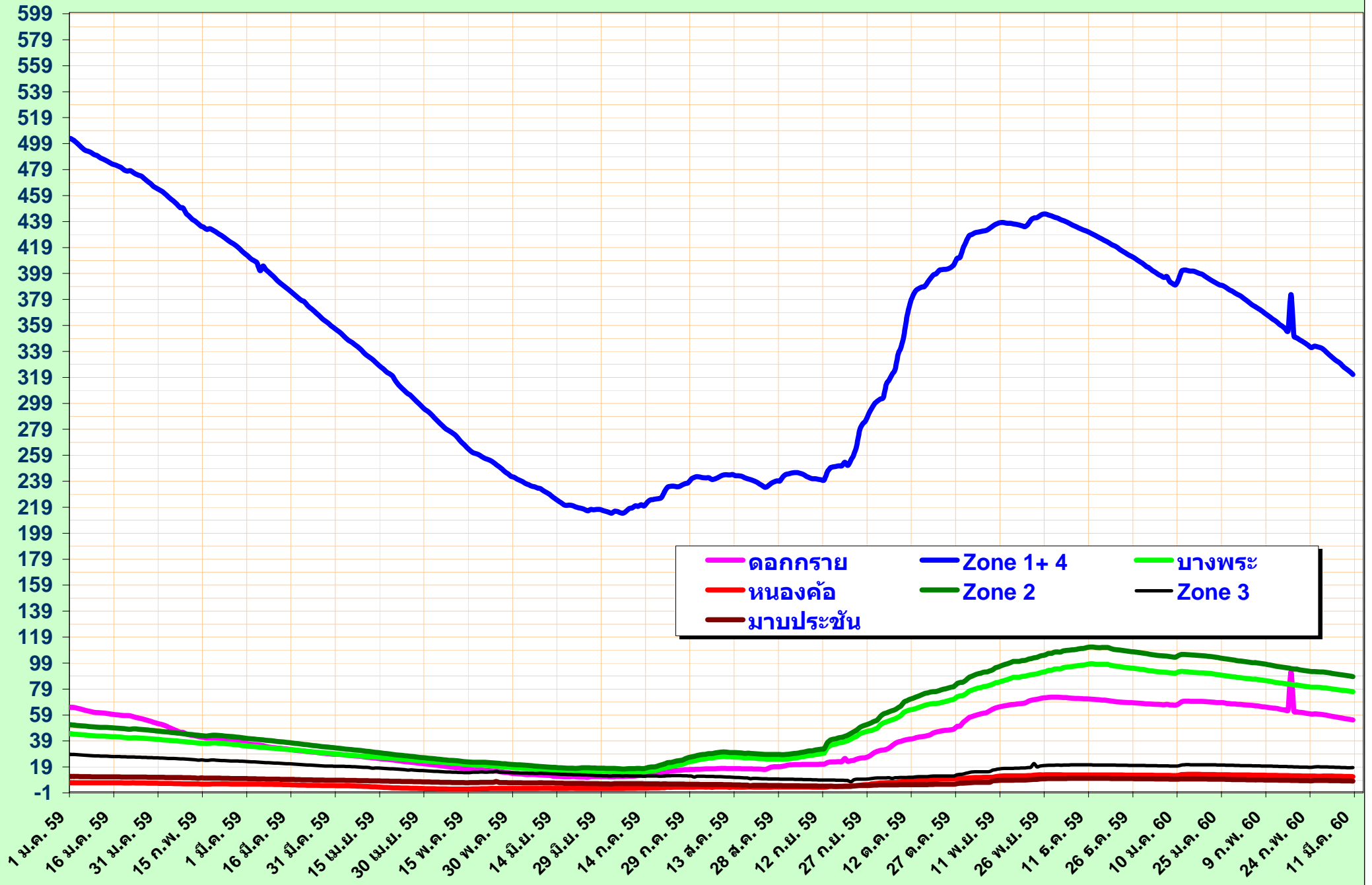
ณ วันที่ 10 มีนาคม 2560

หน่วย : ลบ.ม./วัน

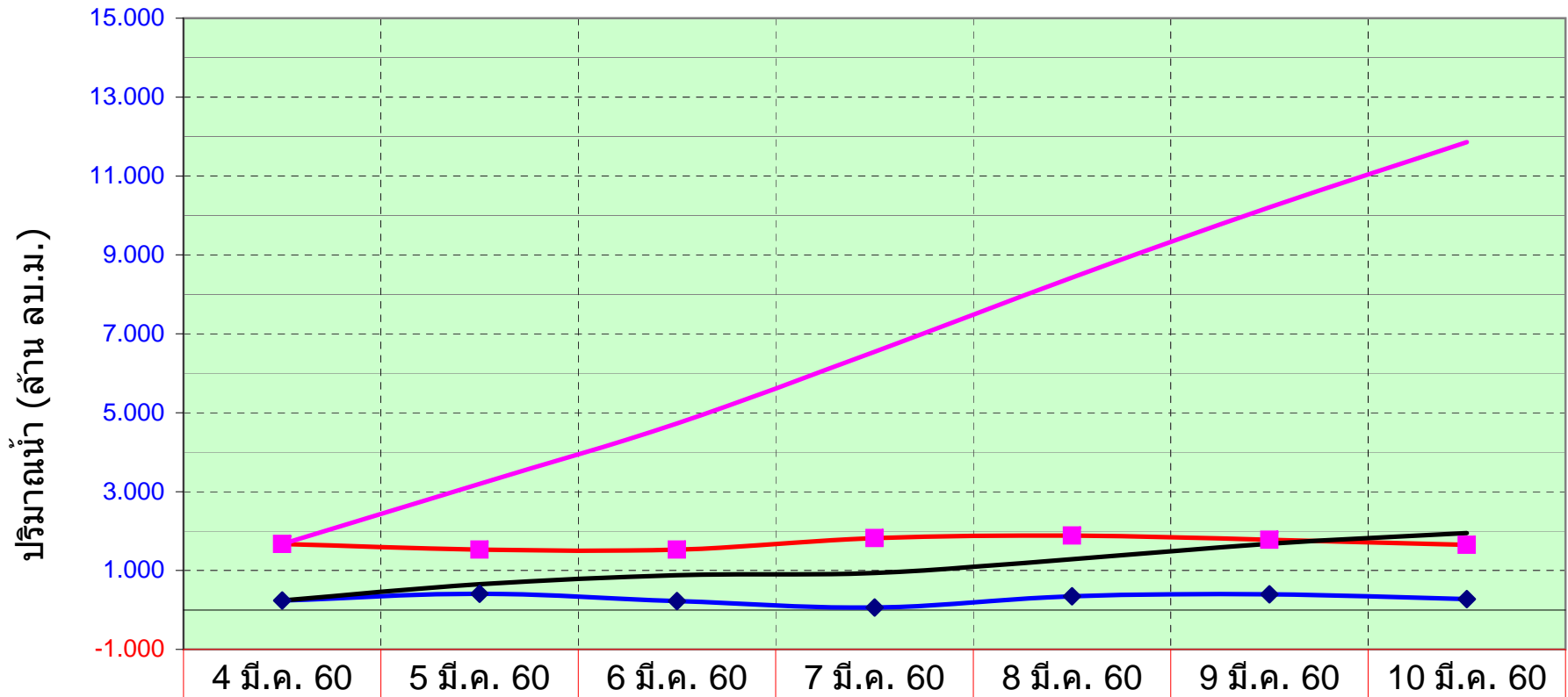
\* คัดกรณีมีน้ำไหลเข้าอ่างและระบายออกตามสภาพใช้งานปกติ



# ปริมาณน้ำในอ่างเก็บน้ำ (ล้าน ลบ.ม.)



ปริมาณน้ำไหลเข้าอ่างและระบายออก รวมทุกพื้นที่



◆ ไหลเข้า	0.239	0.414	0.225	0.060	0.346	0.394	0.272
■ ระบายออก	1.672	1.526	1.527	1.819	1.884	1.780	1.647
— เข้าสะสม	0.239	0.653	0.878	0.938	1.284	1.678	1.950
— ออกสะสม	1.672	3.198	4.725	6.544	8.428	10.208	11.855

# ปริมาณน้ำไหลเข้าอ่าง และ ระบายออก รวมทุกพื้นที่

