

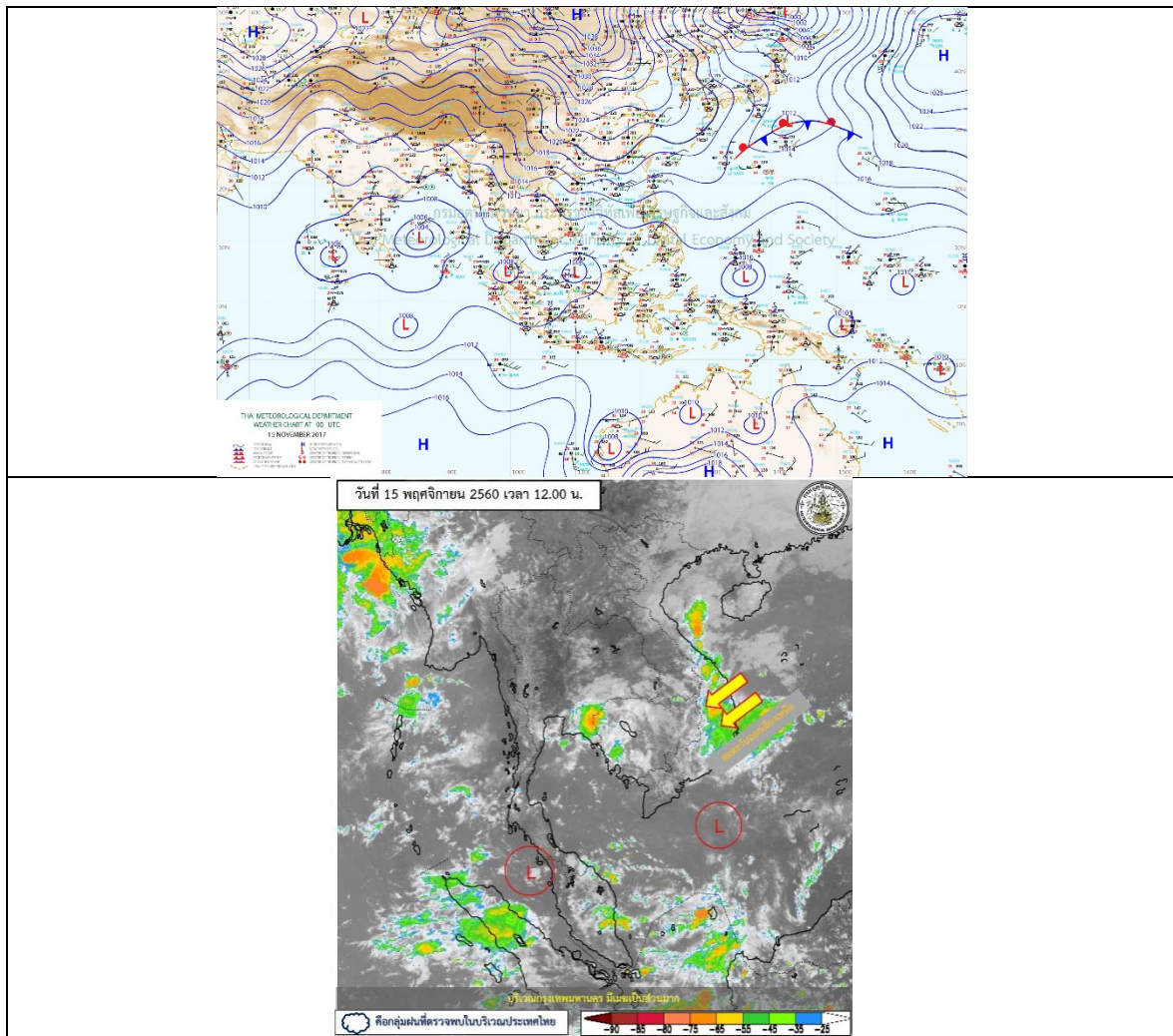
รายงานสถานการณ์น้ำและคาดการณ์น้ำในพื้นที่ ลุ่มน้ำโขง-ซี-มูลวันที่ 15 พฤศจิกายน 2560

1. พยากรณ์อากาศ

ตารางที่ 1 พยากรณ์อากาศ วันที่ 15 พฤศจิกายน 2560

ภาคตะวันออกเฉียงเหนือ	อากาศเย็น กับมีหมอกในตอนเช้า
	โดยมีฝน ร้อยละ 10 ของพื้นที่
	อุณหภูมิต่ำสุด 21-24 องศาเซลเซียส
	อุณหภูมิสูงสุด 33-35 องศาเซลเซียส
บริเวณยอดภูมีอากาศหนาว อุณหภูมิต่ำสุด 11-16 องศาเซลเซียส	
ลมตะวันออกเฉียงเหนือ ความเร็ว 10-30 กม./ชม.	

ที่มา: https://www.tmd.go.th/daily_forecast.php



รูปที่ 1 พยากรณ์อากาศ วันที่ 15 พ.ย. 2560



2. สรุประดับนารายวัน

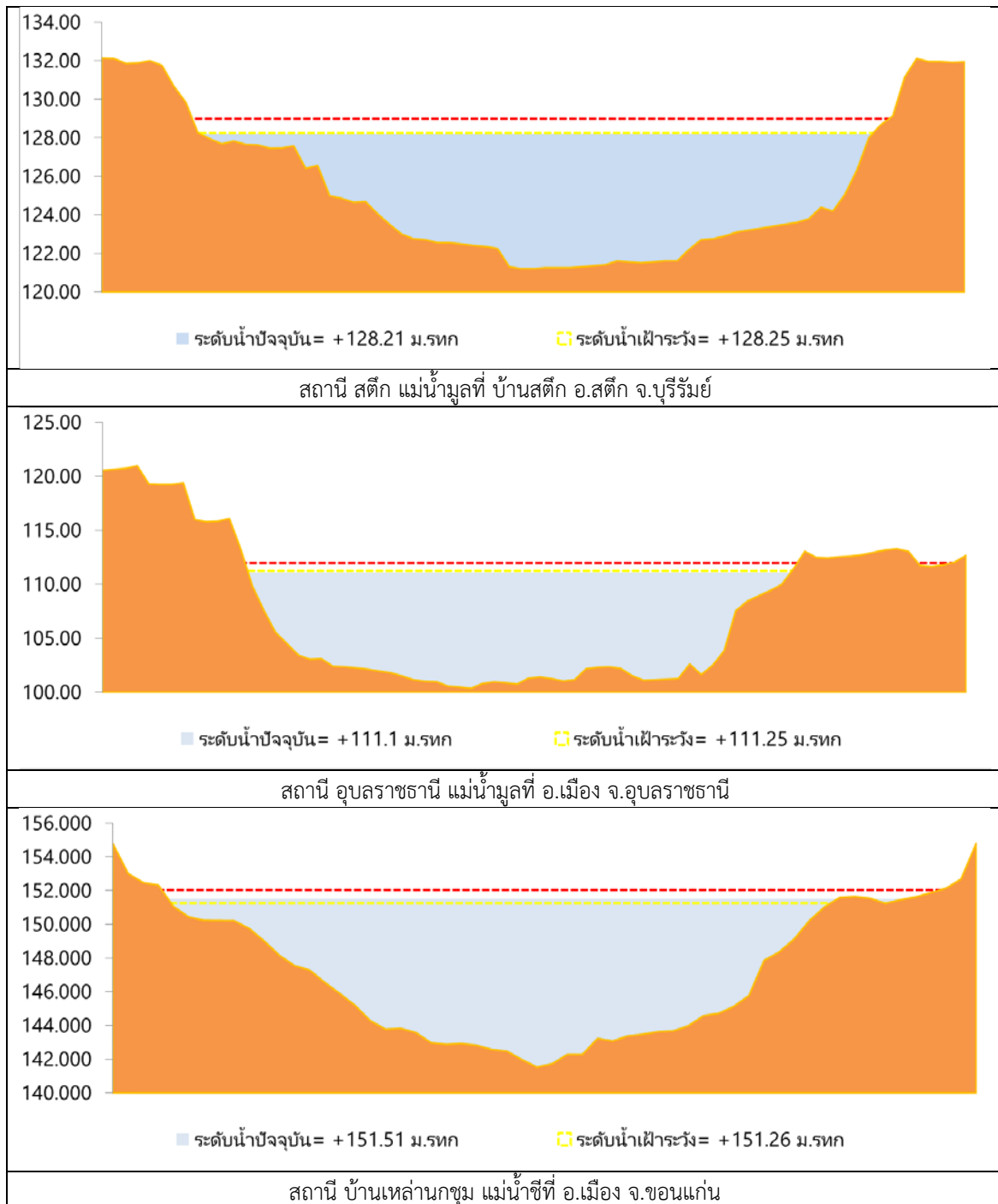
ตารางที่ 2 สรุปลสถานการณ์น้ำของพื้นที่ลุ่มน้ำโขง ชี มูล ประจำปีที่ 15-พ.ย.-60

หมายเหตุ: แนวโน้มพิจารณาจากระดับน้ำในเครื่องวัดน้ำตาดการณีสถาบันที่ 3 วัน

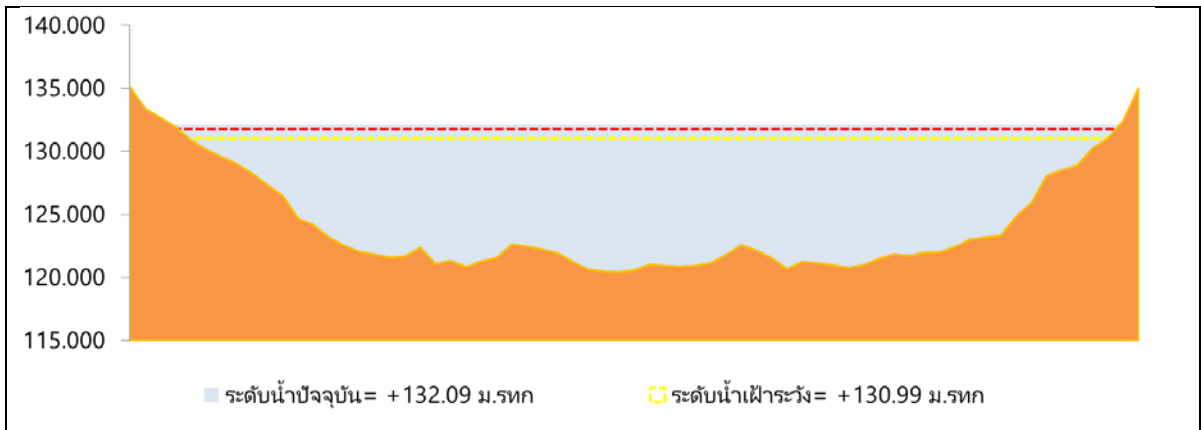
ลำดับที่	ลำน้ำ	จุดวัด	ค่าเฉลี่ย (ม.รทก.)		ระดับน้ำพรจกต์ (ม.รทก.)		ระดับน้ำตาดการณ (ม.รทก.)		แนวโน้ม				
			ค่า HI	ค่า HII	9-พ.ย.-60	10-พ.ย.-60	14-พ.ย.-60	15-พ.ย.-60		16-พ.ย.-60	17-พ.ย.-60	18-พ.ย.-60	
1	น้ำโขง	อ.กุดชุมพภูมิ อ.ภาพสิมบุรี โกลีตถานี E.54	146.59	147.34	140.34	140.32	141.31	141.31	141.31	140.35	140.39	140.43	เพิ่มขึ้น
2	น้ำชี	บ้านม่วงสาค อ.เมือง อ.มหาสารคาม โกลีตถานี E.66A	137.65	138.40	139.93	139.89	139.88	139.86	139.78	139.73	136.28	136.21	ลดลง
3	น้ำชี	บ้านหนองชัย อ.หนองบัวระเหว อ.ชัยภูมิ โกลีตถานี E.32A	210.05	210.80	200.00	200.00	200.00	200.00	199.86	199.84	201.21	200.95	เพิ่มขึ้นจากลดลง
4	น้ำชี	บ้านดงคำ อ.มหาสารคาม โกลีตถานี E.8A	143.06	143.81	144.34	144.30	144.26	144.22	144.08	144.01	140.42	140.34	ลดลง
5	น้ำชี	กบ.มท.หนองชัย โกลีตถานี E.20A	121.25	122.00	121.96	121.96	121.95	121.95	121.94	121.94	120.02	119.78	ลดลง
6	น้ำชี	อ.เมือง อ.ขอนแก่น โกลีตถานี E.16A	151.26	152.01	151.95	151.89	151.83	151.76	151.60	151.51	149.92	149.94	ลดลงจากเพิ่มขึ้น
7	น้ำชี	วัดบ้านท่าขอนยาง โกลีตถานี E.18	130.99	131.74	132.19	132.18	132.17	132.16	132.13	132.09	129.08	129.07	ลดลงจากเพิ่มขึ้น
8	น้ำชี	อ.โกสุมพิสัย โกลีตถานี E.91	148.95	149.70	150.51	150.45	150.40	150.34	150.19	150.09	146.95	147.07	ลดลงจากเพิ่มขึ้น
9	น้ำมูล	บ้านสาค อ.สาคอ อ.บุรีรัมย์ โกลีตถานี M.6A	128.25	129.00	129.04	128.93	128.80	128.66	128.52	128.21	129.28	129.31	เพิ่มขึ้นจากลดลง
10	น้ำมูล	อ.เมือง อ.อุบลราชธานี โกลีตถานี M.7	111.25	112.00	111.62	111.54	111.44	111.36	111.20	111.10	110.83	110.93	ลดลงจากเพิ่มขึ้น



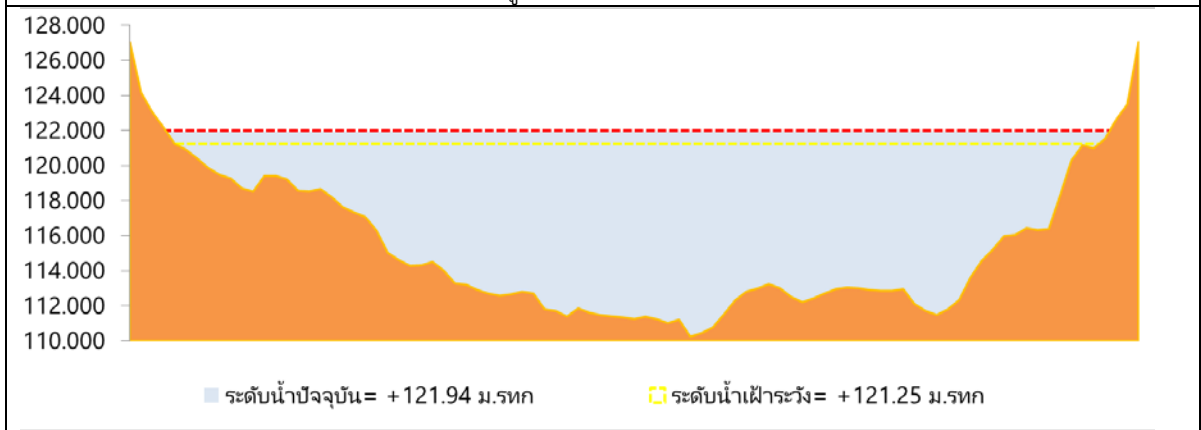
2.1 ระดับน้ำในลำน้ำ



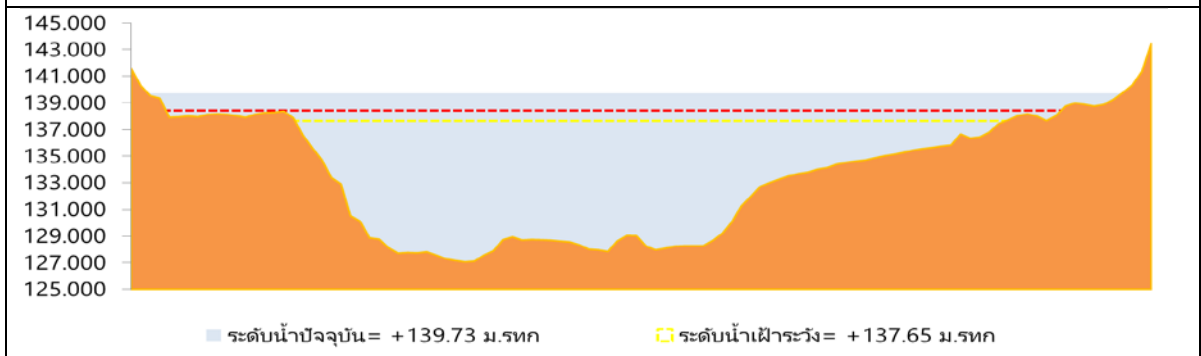
รูปที่ 2 กราฟระดับน้ำในลำน้ำ



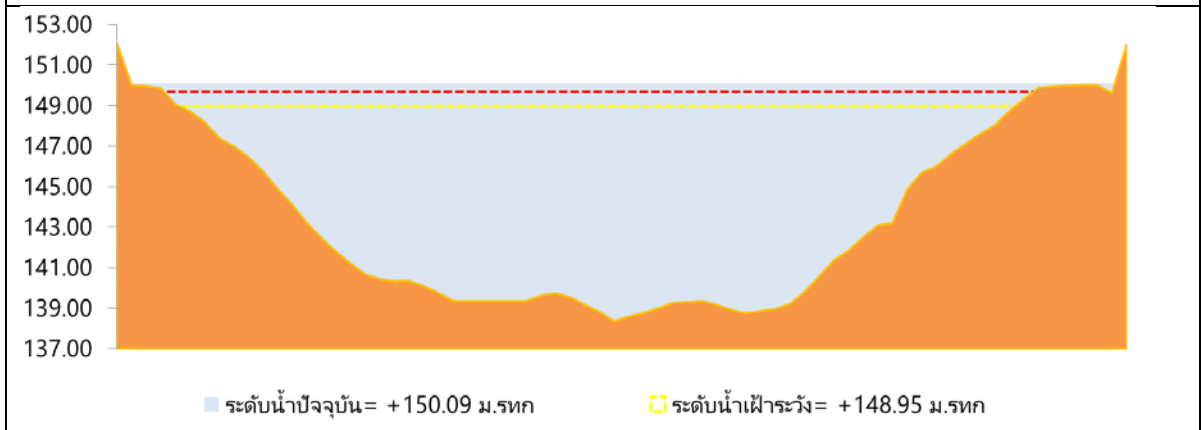
สถานี เสลภูมิ แม่น้ำชีที่ วัดบ้านท่าสะแบง



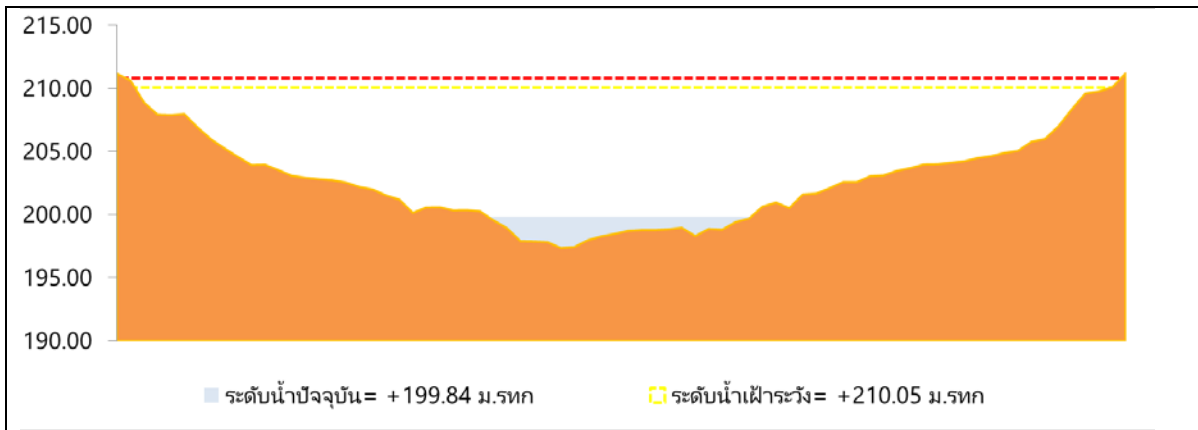
สถานี มหาชนะชัย แม่น้ำชีที่ อ.มหาชนะชัย จ.ยโสธร



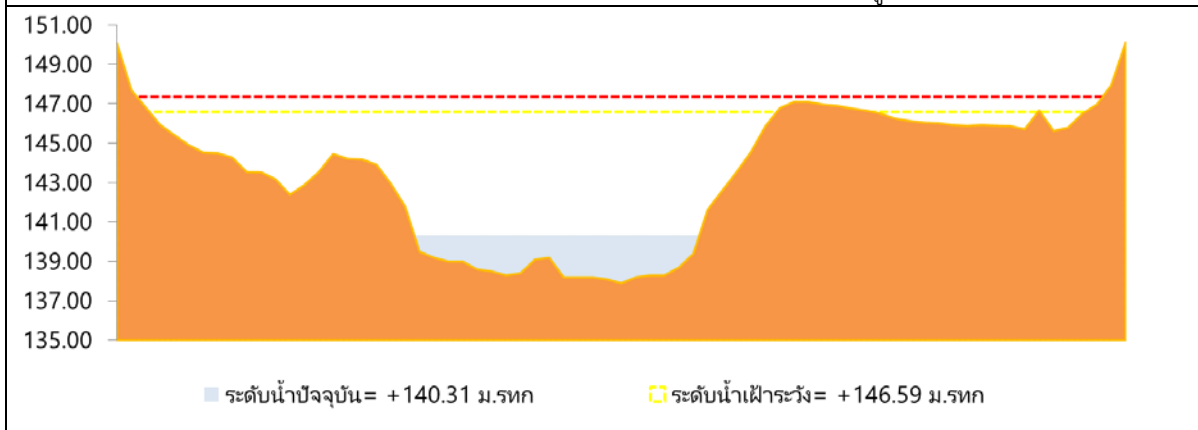
สถานีมหาสารคาม แม่น้ำชีที่ บ้านม่วงลาด อ.เมือง จ.มหาสารคาม



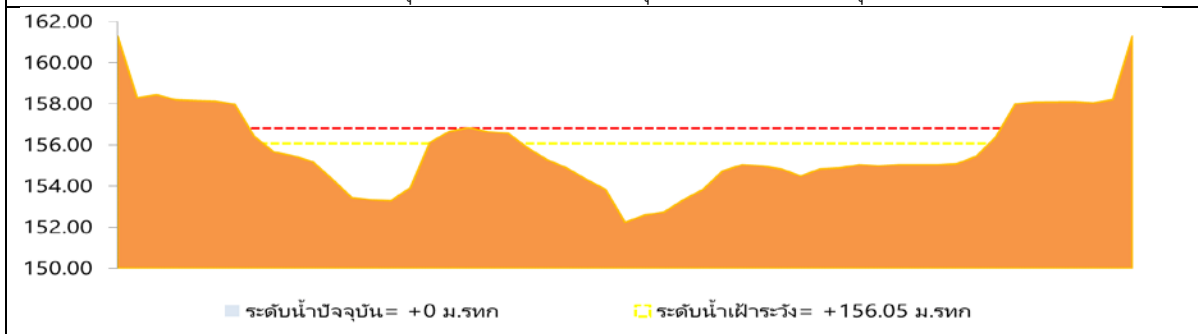
สถานีโกสุมพิสัย แม่น้ำชีที่ อ.โกสุมพิสัย



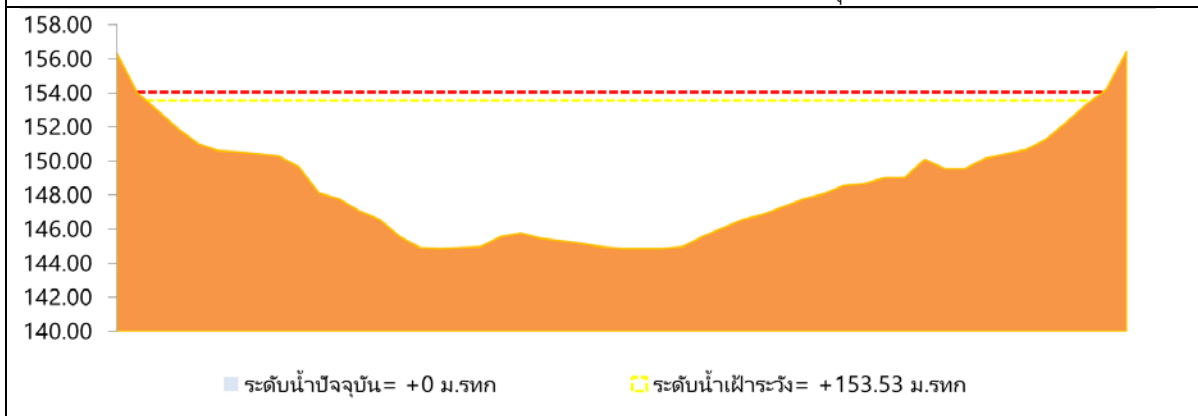
สถานีน้ำชี แม่น้ำชีที่ บ้านหนองอ้อ อ.หนองบัวระเหว จ.ชัยภูมิ



สถานีกุฉินารายณ์ แม่น้ำชีที่ อ.กุฉินารายณ์ จ.กาฬสินธุ์



สถานีลำปลายมาศ ที่บ้านหนองแสงอ.ลำปลายมาศ จ.บุรีรัมย์

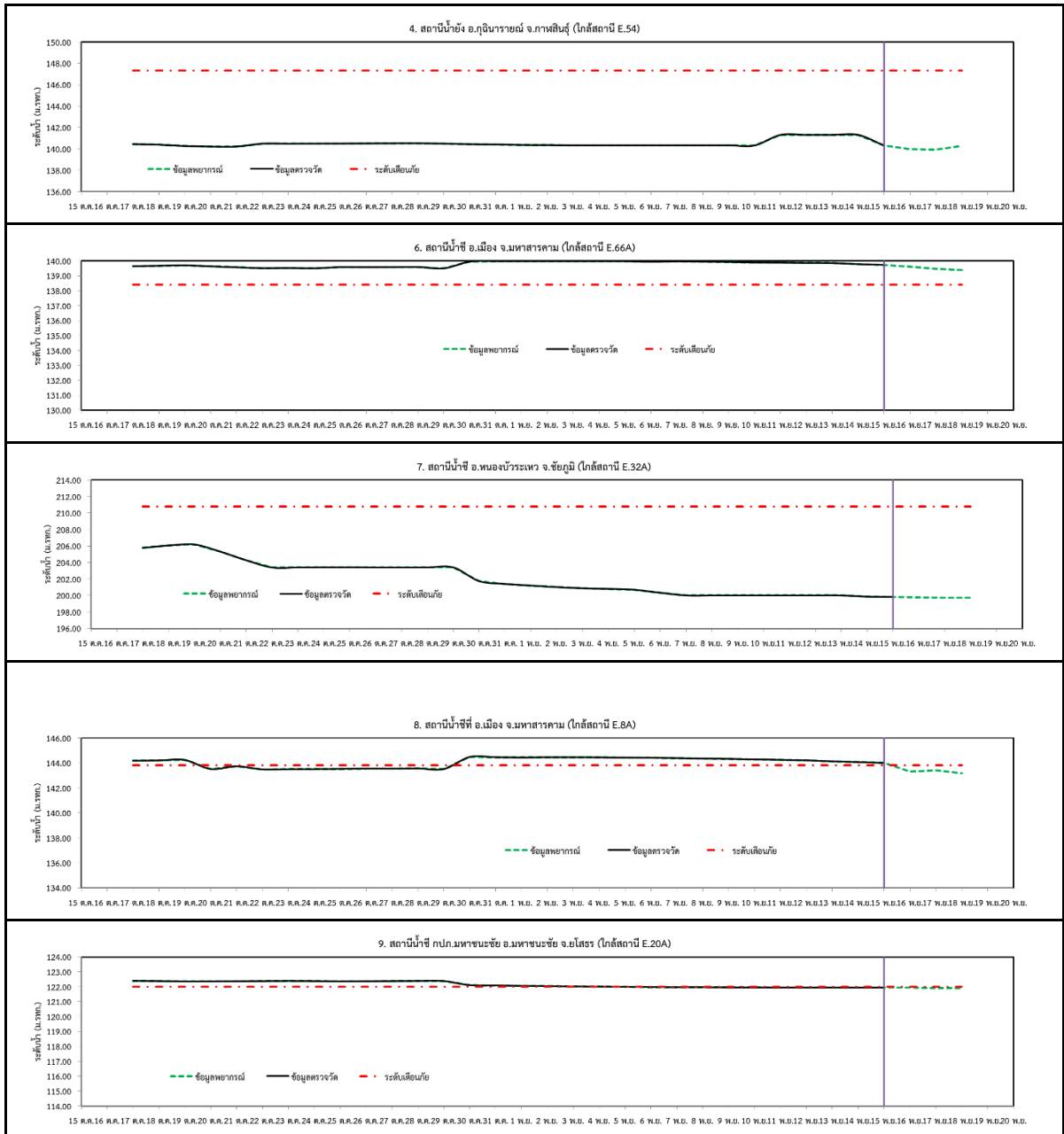


สถานีแม่น้ำสงคราม แม่น้ำสงคราม ที่บ้านท่าห้วยหลวง อ.เพ็ญ จ.อุดรธานี

รูปที่ 2 กราฟระดับน้ำในลำน้ำ (ต่อ)



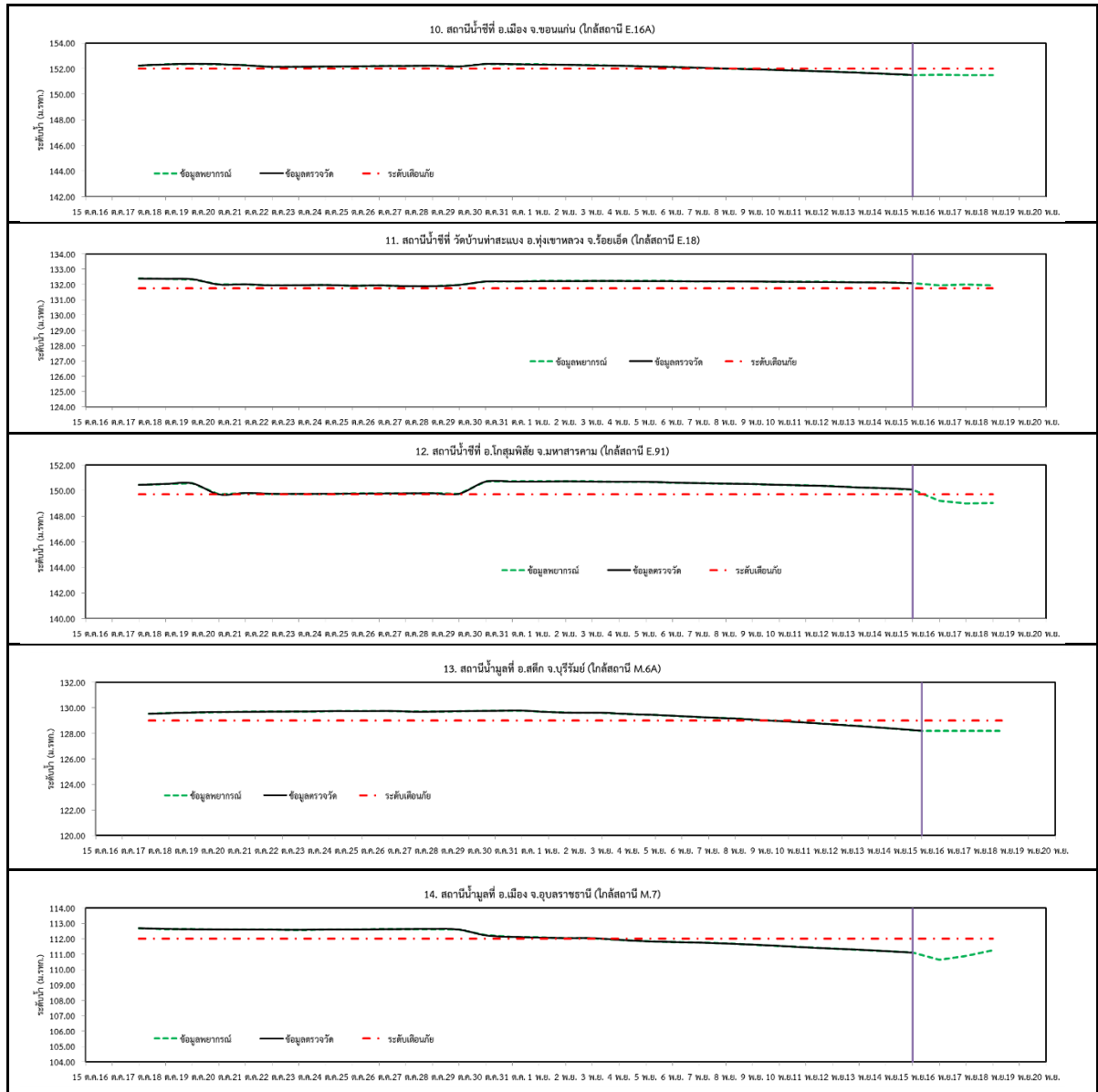
3. ผลการวิเคราะห์สถานการณ์น้ำ



รูปที่ 3 กราฟระดับน้ำย้อนหลัง 30 วัน และค่าพยากรณ์



โครงการเพิ่มประสิทธิภาพระบบพยากรณ์และเตือนภัยทรัพยากร
สรุปลสถานการณ์น้ำของพื้นที่ลุ่มน้ำโขง ชี มูล



รูปที่ 3 กราฟระดับน้ำย้อนหลัง 30 วัน และค่าพยากรณ์(ต่อ)



4.สรุปสถานการณ์

1) ระดับน้ำอยู่ในเกณฑ์ปกติ ได้แก่

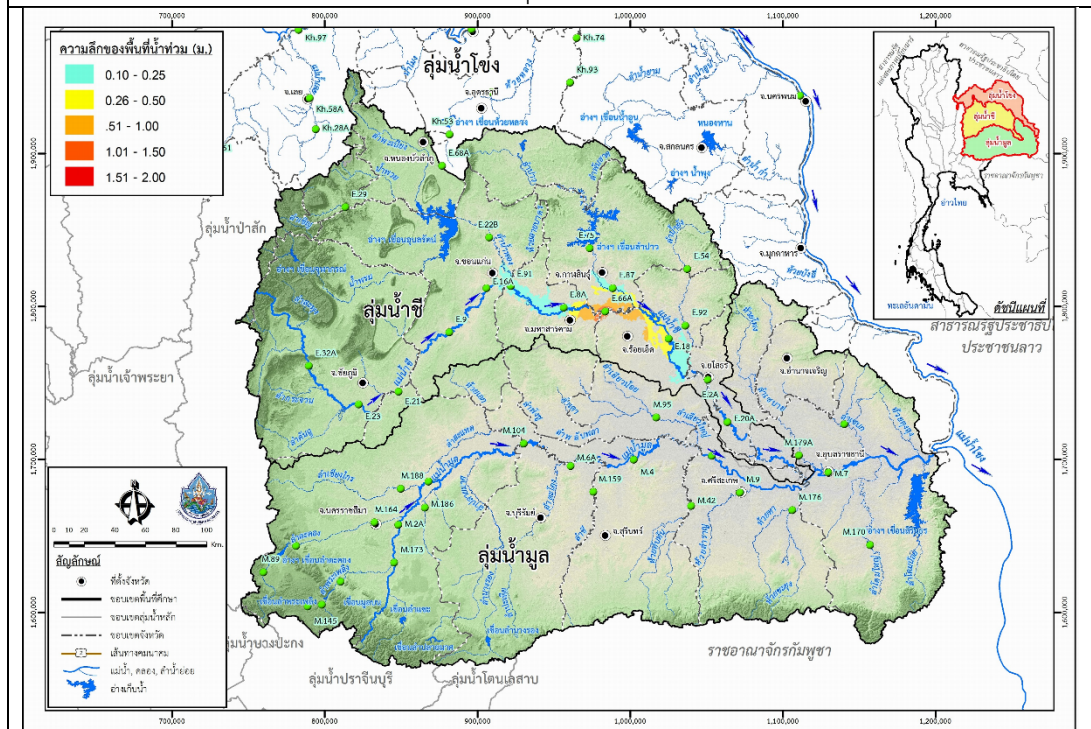
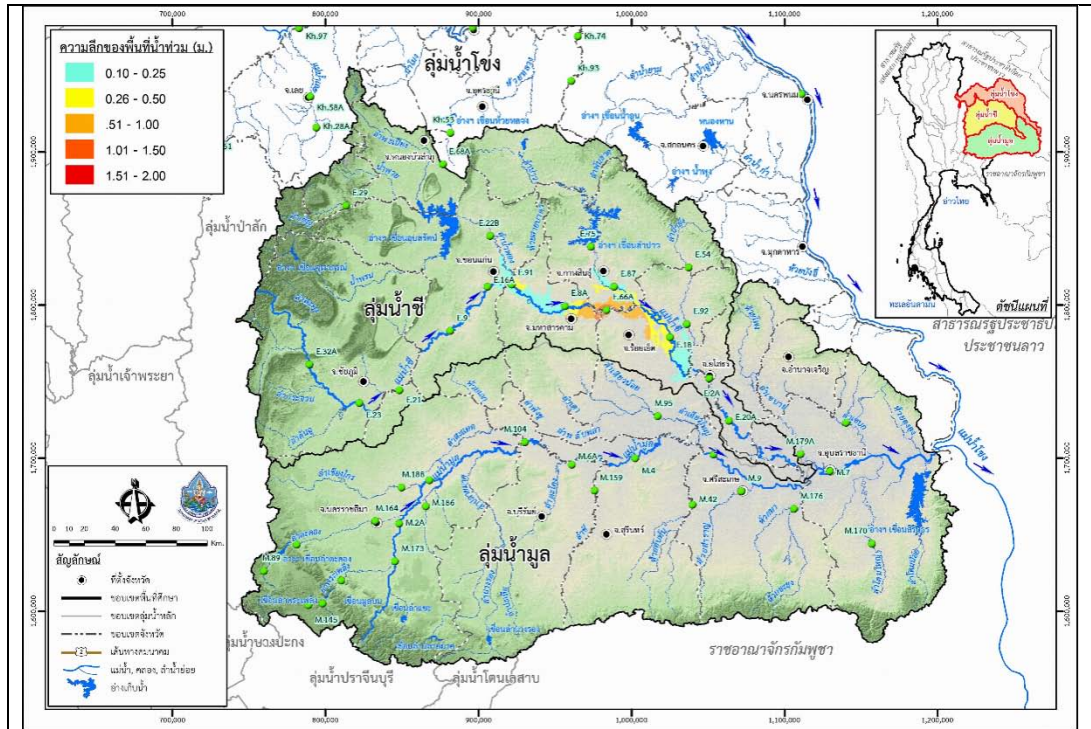
- อ.เพ็ญ จ.อุดรธานี
- อ.เมือง จ.หนองคาย
- อ.เมือง จ.นครพนม
- อ.กุฉินารายณ์ จ.กาฬสินธุ์
- อ.ลำปลายมาศ จ.บุรีรัมย์
- อ.หนองบัวระเหว จ.ชัยภูมิ
- อ.เมือง จ.อุบลราชธานี
- อ.สตึก จ.บุรีรัมย์

2) ระดับน้ำอยู่ในเกณฑ์เสี่ยง ได้แก่

- อ.มหาชนะชัย จ.ยโสธร
- อ.เมือง จ.ขอนแก่น

"3) ระดับน้ำอยู่ในเกณฑ์วิกฤติ ได้แก่

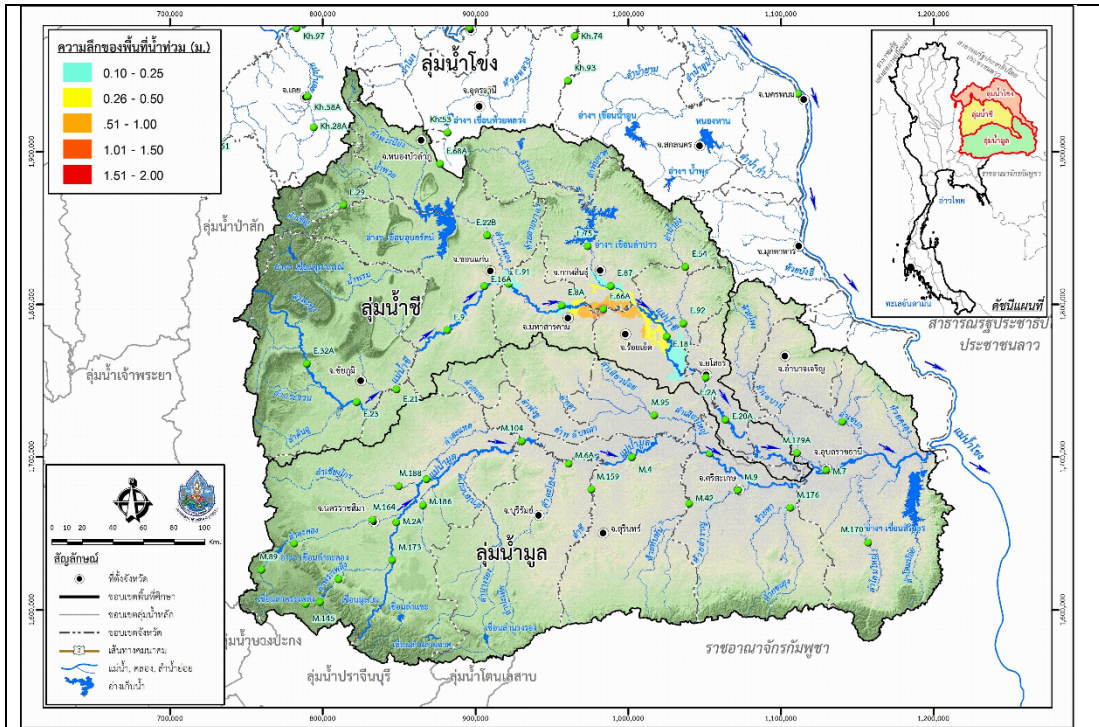
- อ.เมือง จ.มหาสารคาม
- อ.เมือง จ.มหาสารคาม
- อ.ทุ่งเขาหลวง จ.ร้อยเอ็ด
- อ.โกสุมพิสัย จ.มหาสารคาม



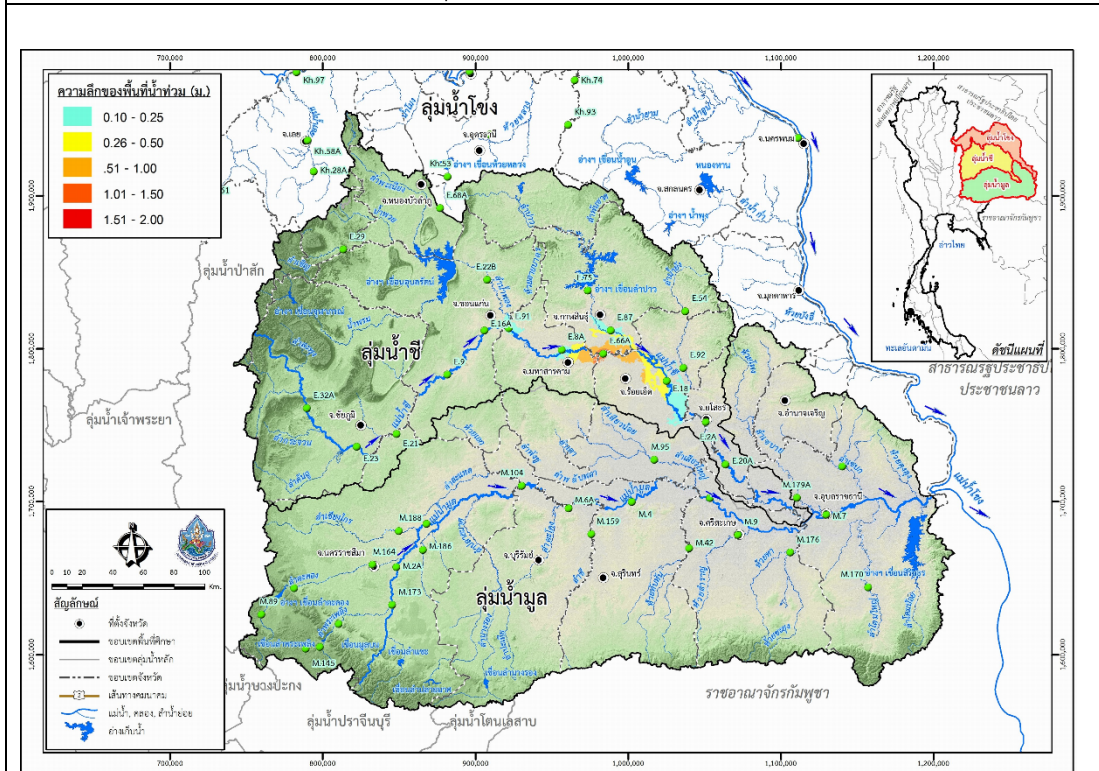
รูปที่ 4 แผนที่น้ำท่วมลุ่มน้ำซีมูล



โครงการเพิ่มประสิทธิภาพระบบพยากรณ์และเตือนภัยทรัพยากร
สรุปลานการณ้่น้ำของพื้นที่ลุ่มน้ำโขง ซี มูล



วันที่ 17 พฤศจิกายน 2560 (ล่วงหน้า 2 วัน)



วันที่ 18 พฤศจิกายน 2560 (ล่วงหน้า 3 วัน)

รูปที่ 4 แผนที่น้ำท่วมลุ่มน้ำชีมูล (ต่อ)

