



2. สรุประดับน้ำรายวัน

หมายเหตุ: แนวโน้มพิจารณาจากระดับน้ำวันและระดับน้ำตกตามถ่วงหน้า 3 วัน

ตารางที่ 2 สรุปลสถานการณ์น้ำของพื้นที่ลุ่มน้ำโขง ชี มูล ประจำวันที่ 7-8.11.60

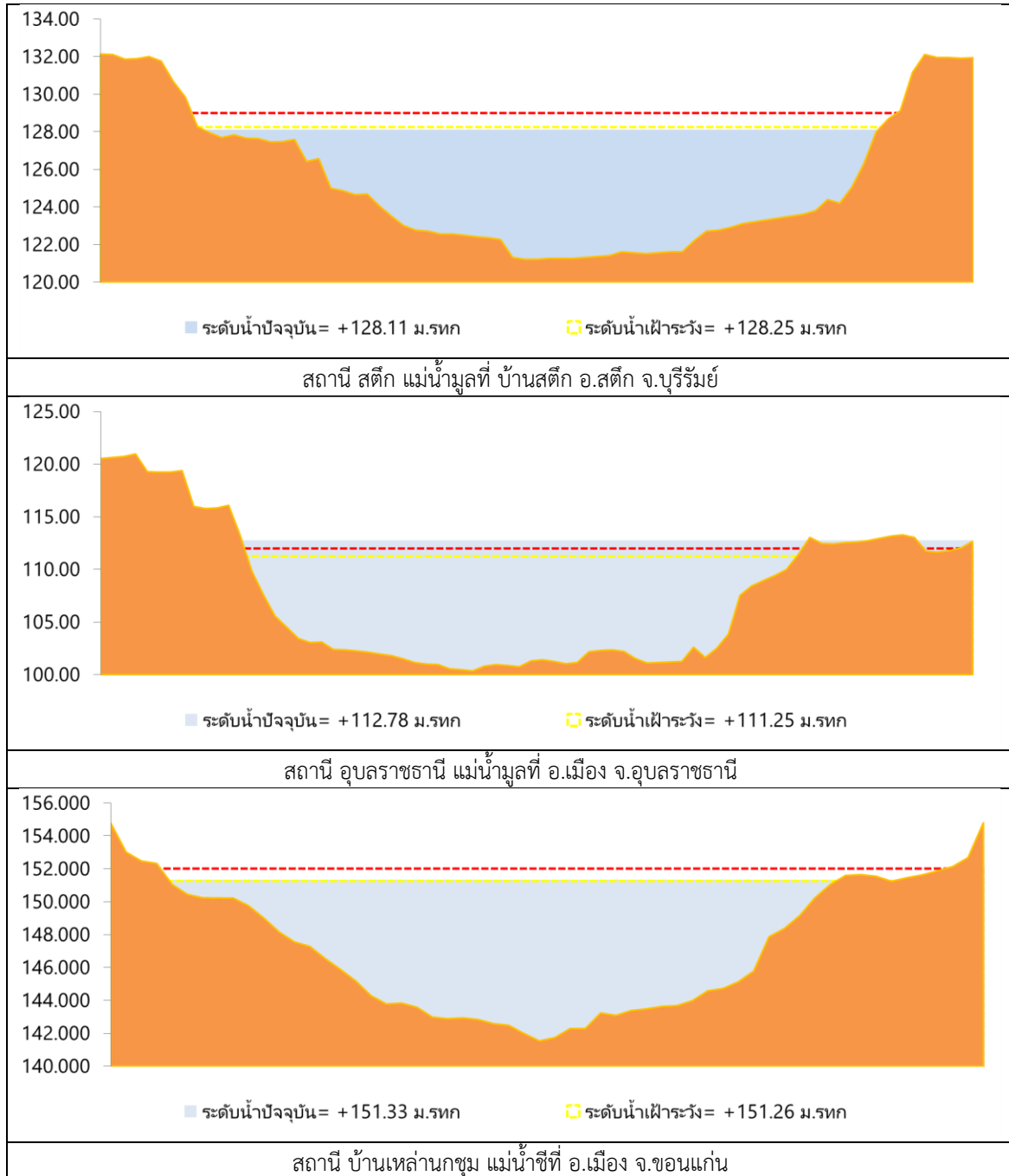
ลำดับที่	สถานี	ที่ตั้ง	พื้นที่ชาย (ม.พท.)		ระดับน้ำกระจัด (ม.พท.)							แนวโน้ม			
			ค่า H	ค่า HSB	1-8.11-60	2-8.11-60	3-8.11-60	4-8.11-60	5-8.11-60	6-8.11-60	7-8.11-60		8-8.11-60	9-8.11-60	10-8.11-60
1	น้ำโขง	พุดซาขย	165.05	165.85	163.04	162.72	162.72	162.72	162.72	162.72	162.72	158.04	158.08	158.10	ลดลงจากวันก่อน
2	น้ำโขง	นาคาม	142.46	145.38	141.12	141.17	141.17	141.17	141.18	141.18	141.18	134.65	134.63	134.64	ลดลงจากวันก่อน
3	น้ำชี	อ.ภูพานะรัง จ.มหาสารคาม	146.59	147.34	147.34	145.96	145.96	145.83	145.83	145.83	145.83	140.35	140.39	140.43	ลดลงจากวันก่อน
4	น้ำชี	บ้านม่วงสท อ.เมือง จ.มหาสารคาม	137.65	138.40	138.79	138.73	138.73	138.59	138.59	138.59	138.59	136.39	136.28	136.21	ลดลง
5	น้ำชี	บ้านหนองอี อ.หนองบัวระเหว จ.ชัยภูมิ	210.05	210.80	202.19	201.18	201.18	201.00	201.00	201.00	201.00	201.21	201.03	200.95	มีแนวโน้มลดลง
6	น้ำชี	บ้านตัดี จ.มหาสารคาม	143.06	143.81	143.51	143.18	143.18	143.15	143.16	143.16	143.18	140.42	140.34	140.28	ลดลง
7	น้ำชี	กบ.มหาพนจชัย	121.25	122.00	121.30	121.33	121.33	121.30	121.30	121.35	121.35	120.02	119.78	119.57	ลดลง
8	น้ำชี	อ.เมือง จ.ขอนแก่น	151.26	152.01	151.29	151.33	151.33	151.34	151.35	151.35	151.35	149.92	149.91	149.94	ลดลงจากวันก่อน
9	น้ำชี	ทิวทันละมั่ง	130.99	131.74	131.52	131.95	131.95	131.96	131.97	131.97	131.96	129.08	128.98	129.07	ลดลงจากวันก่อน
10	น้ำชี	อ.บ้านฝาง	148.70	149.70	148.87	149.24	149.24	149.23	149.20	149.25	149.25	146.95	147.07	147.16	ลดลงจากวันก่อน
11	น้ำมูล	บ้านสาคอ อ.สทิง จ.บุรีรัมย์	128.25	129.00	128.47	128.35	128.35	128.20	128.15	128.10	128.11	128.28	129.31	129.26	มีแนวโน้มลดลง
12	น้ำมูล	อ.เมือง จ.อุบลราชธานี	111.25	112.00	112.05	112.74	112.74	112.75	112.76	112.78	112.78	110.83	110.93	111.02	ลดลงจากวันก่อน

หมายเหตุ : H ระดับน้ำจุดประเมินประจำวัน

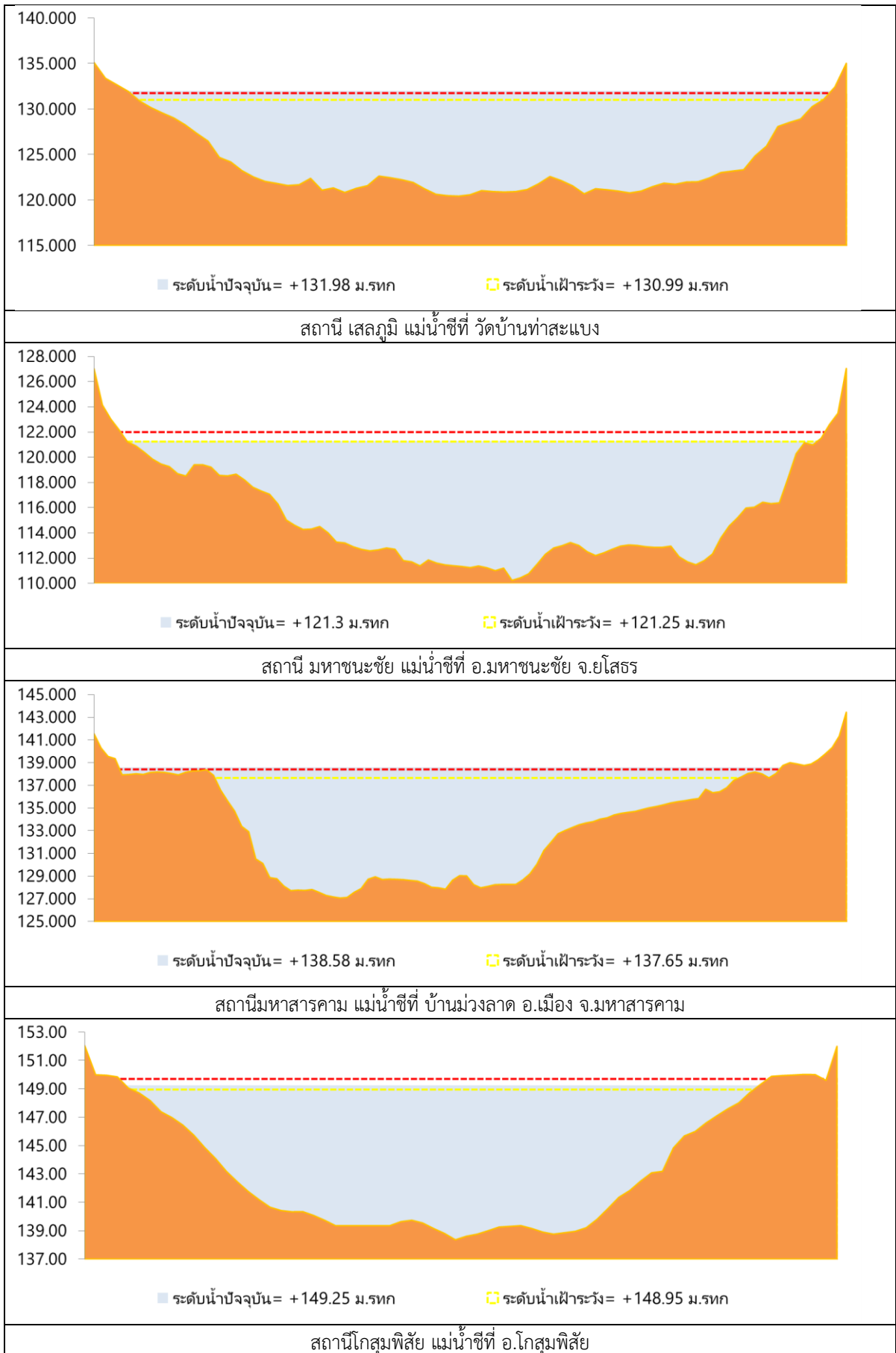
- HSB ระดับน้ำจุดประเมินครั้งล่าสุด

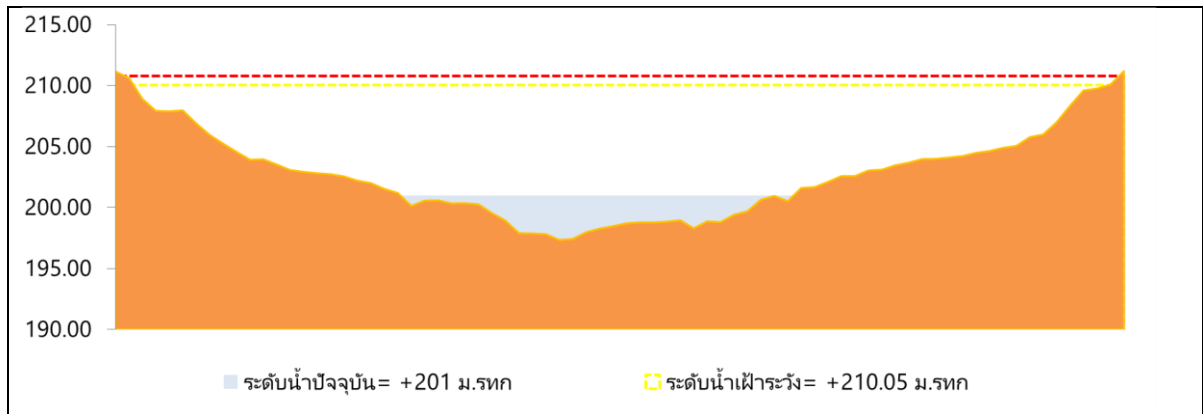


2.1 ระดับน้ำในลำน้ำ

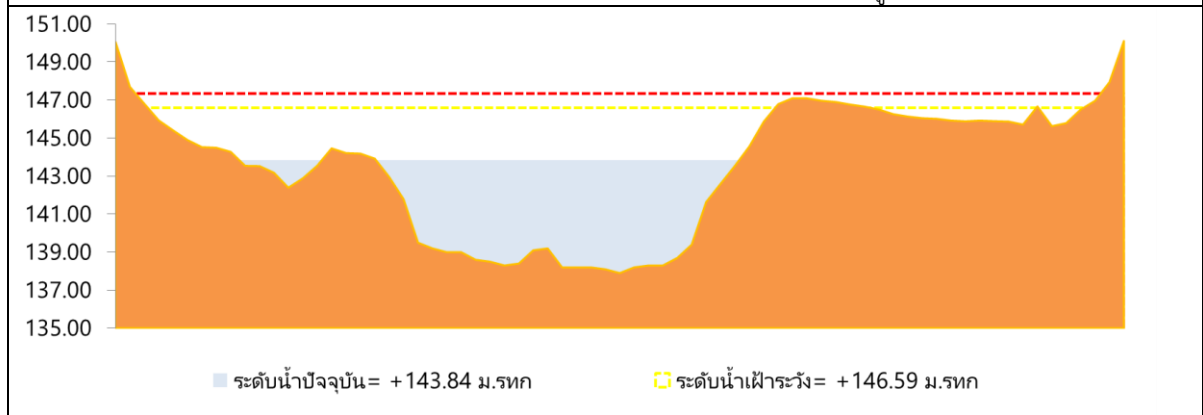


รูปที่ 2 กราฟระดับน้ำในลำน้ำ

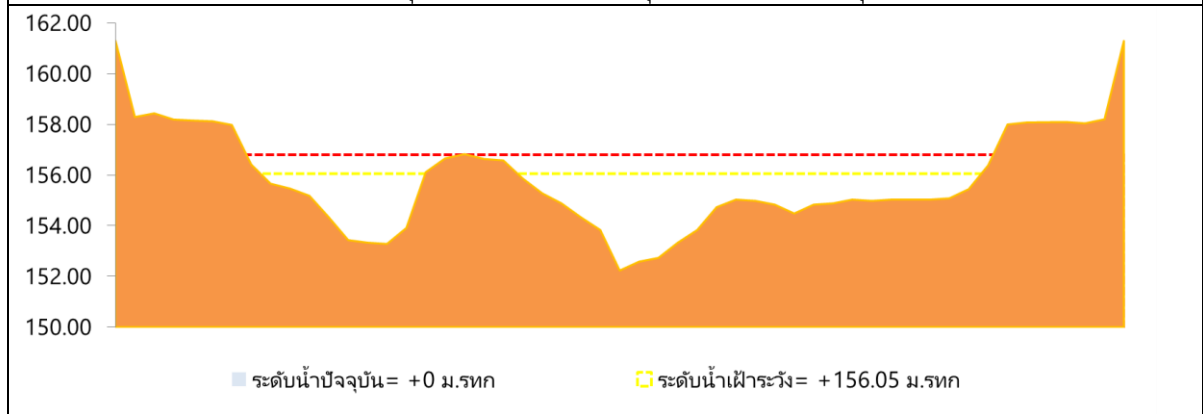




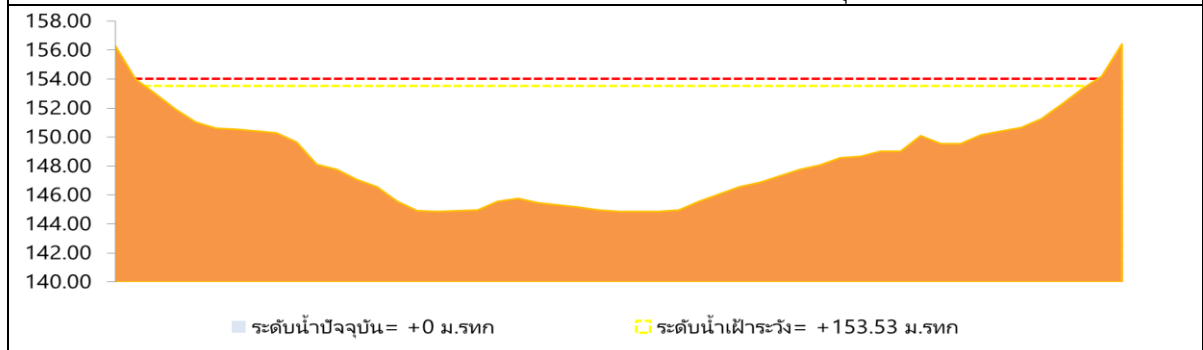
สถานีน้ำชี แม่น้ำชีที่ บ้านหนองอ้อ อ.หนองบัวระเหว จ.ชัยภูมิ



สถานีกุฉินารายณ์ แม่น้ำชีที่ อ.กุฉินารายณ์ จ.กาฬสินธุ์



สถานีลำปลายมาศ ที่บ้านหนองแสง อ.ลำปลายมาศ จ.บุรีรัมย์

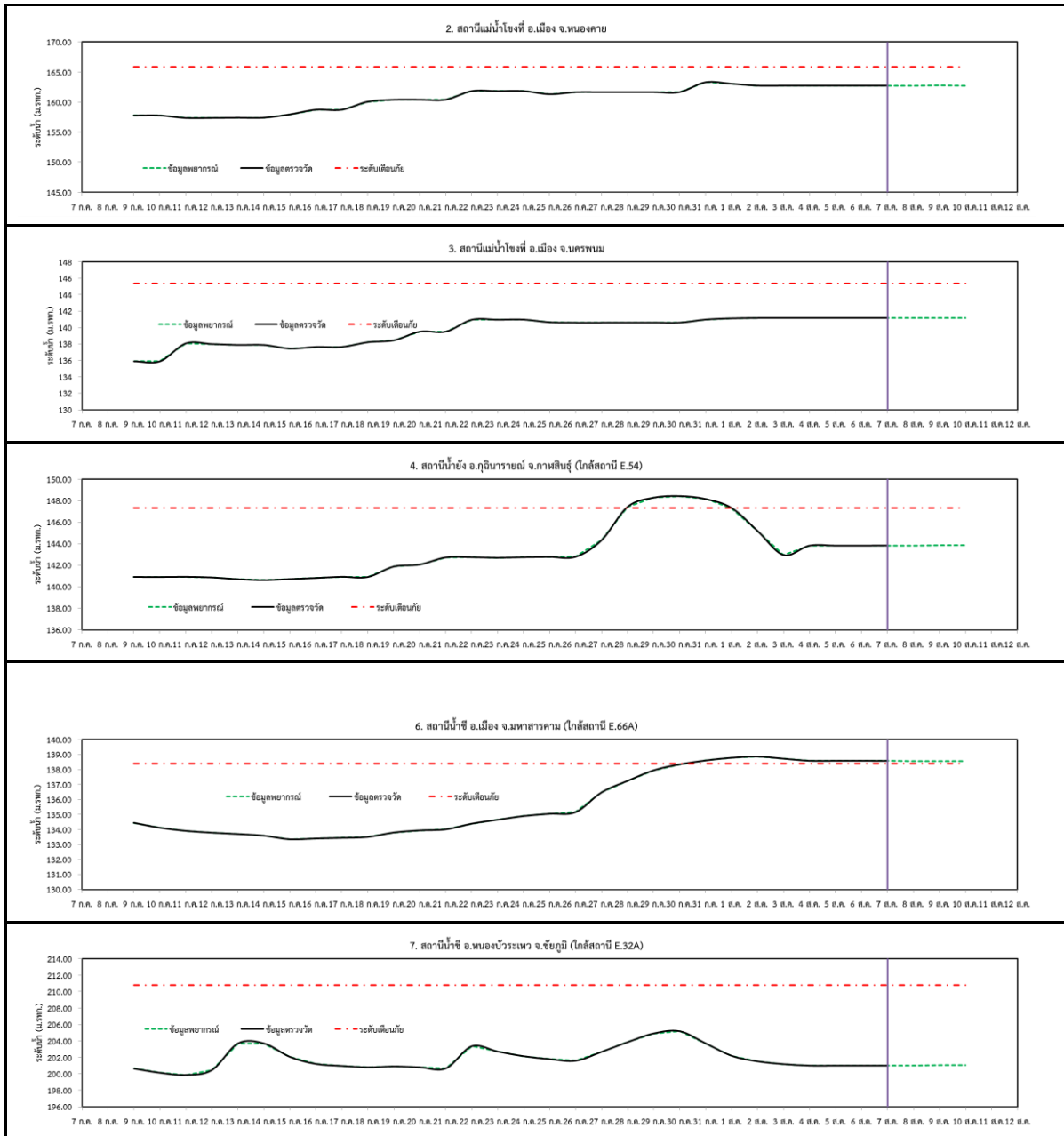


สถานีแม่น้ำสงคราม แม่น้ำสงคราม ที่บ้านท่าห้วยหลวง อ.เพ็ญ จ.อุดรธานี

รูปที่ 2 กราฟระดับน้ำในลำน้ำ (ต่อ)



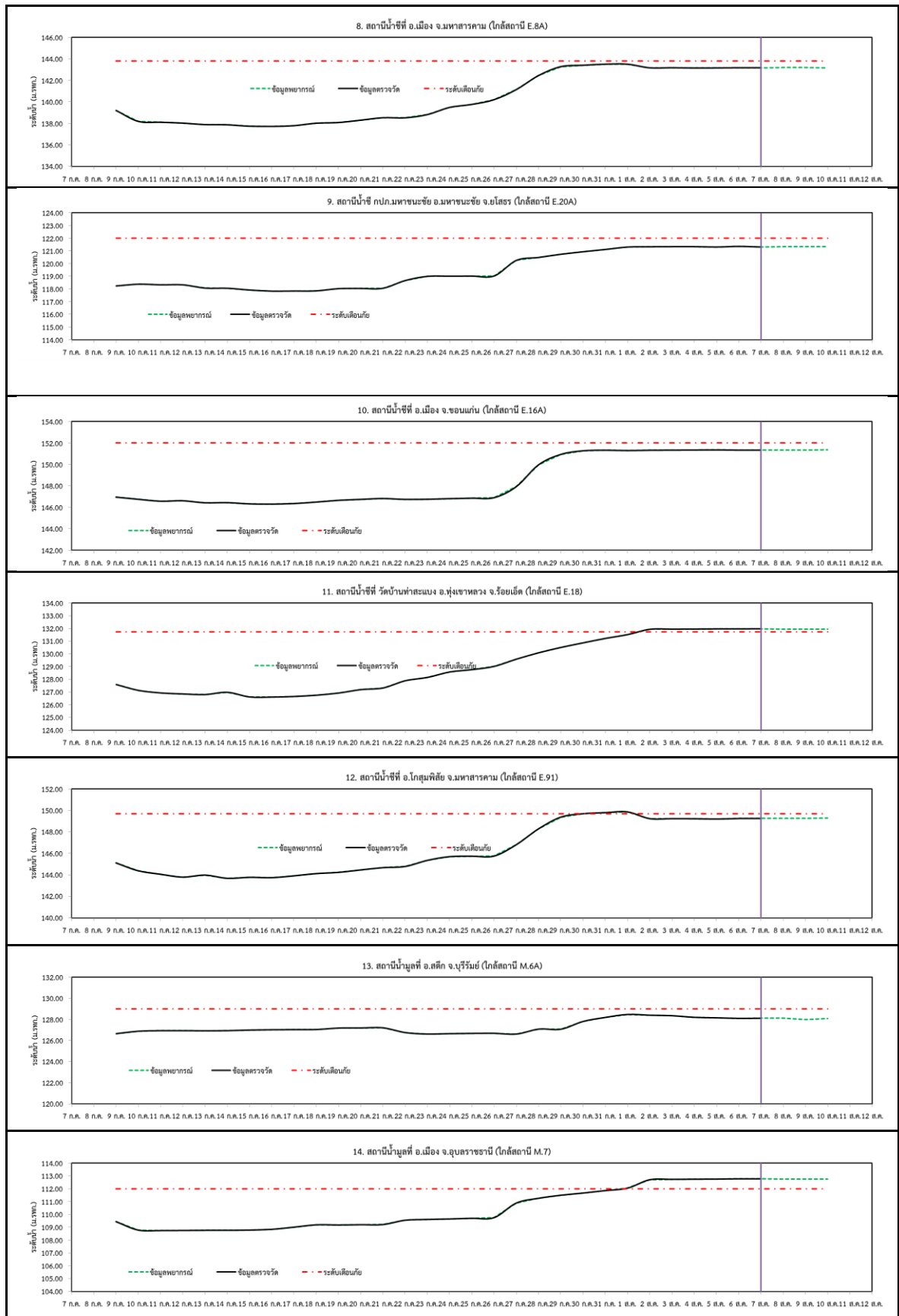
3. ผลการวิเคราะห์สถานการณ์น้ำ



รูปที่ 3 กราฟระดับน้ำย้อนหลัง 30 วัน และค่าพยากรณ์



โครงการเพิ่มประสิทธิภาพระบบพยากรณ์และเตือนภัยทรัพยากรน้ำ
สรุปสถานการณ์น้ำของพื้นที่ลุ่มน้ำโขง ชี มูล



รูปที่ 3 กราฟระดับน้ำย้อนหลัง 30 วัน และค่าพยากรณ์ (ต่อ)

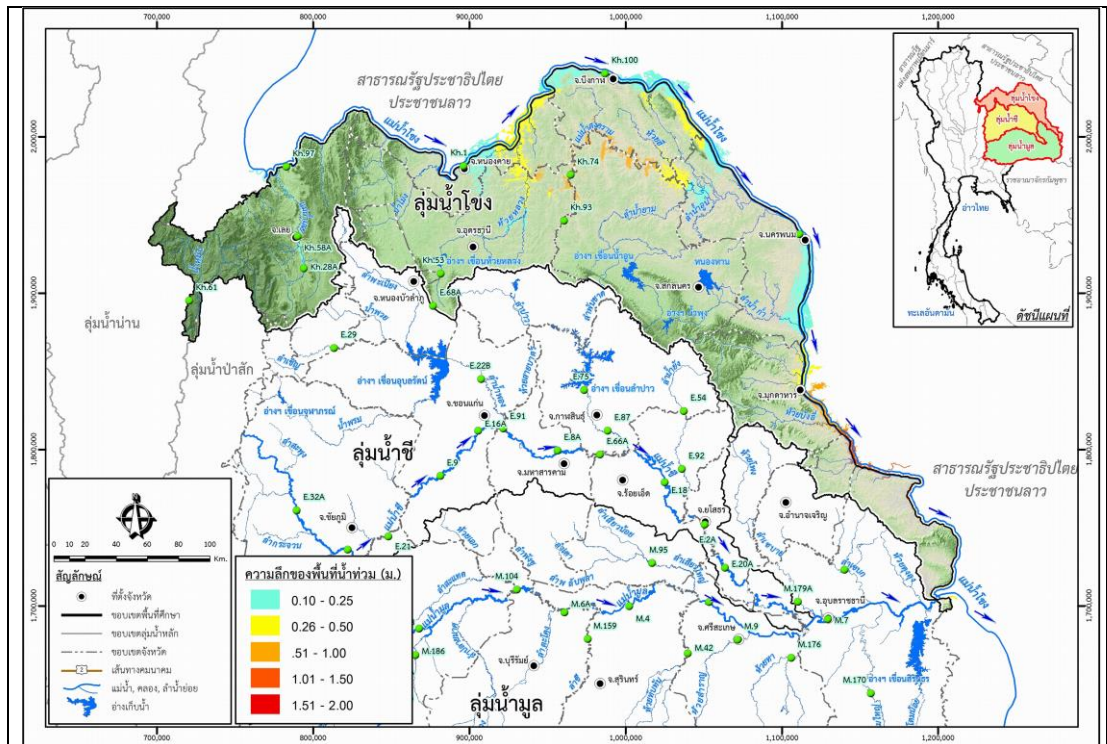


4. สรุปสถานการณ์

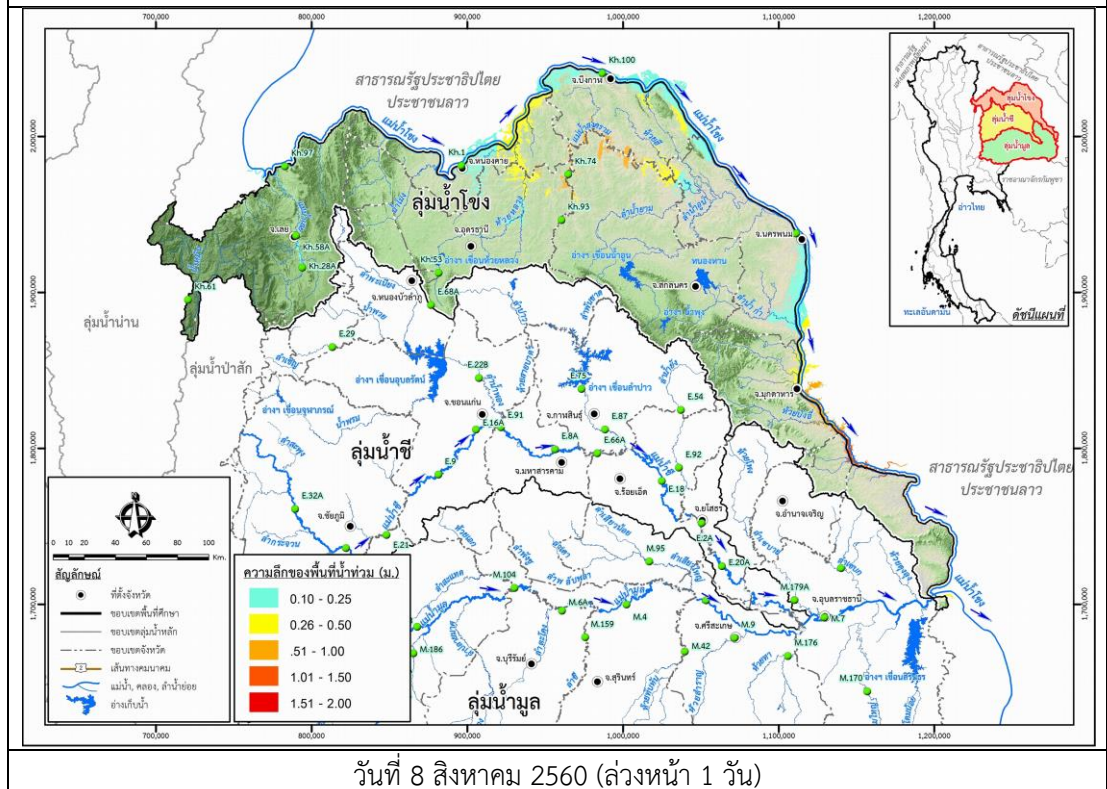
- 1) ระดับน้ำอยู่ในเกณฑ์ปกติ ได้แก่
 - อ.เพ็ญ จ.อุดรธานี
 - อ.เมือง จ.หนองคาย
 - อ.เมือง จ.นครพนม
 - อ.กุฉินารายณ์ จ.กาฬสินธุ์
 - อ.ลำปลายมาศ จ.บุรีรัมย์
 - อ.หนองบัวระเหว จ.ชัยภูมิ
 - อ.สตึก จ.บุรีรัมย์
- 2) ระดับน้ำอยู่ในเกณฑ์เสี่ยง
 - อ.เมือง จ.มหาสารคาม
 - อ.มหาชนะชัย จ.ยโสธร
 - อ.เมือง จ.ขอนแก่น
 - อ.โกสุมพิสัย จ.มหาสารคาม
- 3) ระดับน้ำอยู่ในเกณฑ์วิกฤติ
 - อ.เมือง จ.มหาสารคาม
 - อ.ทุ่งเขาหลวง จ.ร้อยเอ็ด
 - อ.เมือง จ.อุบลราชธานี"



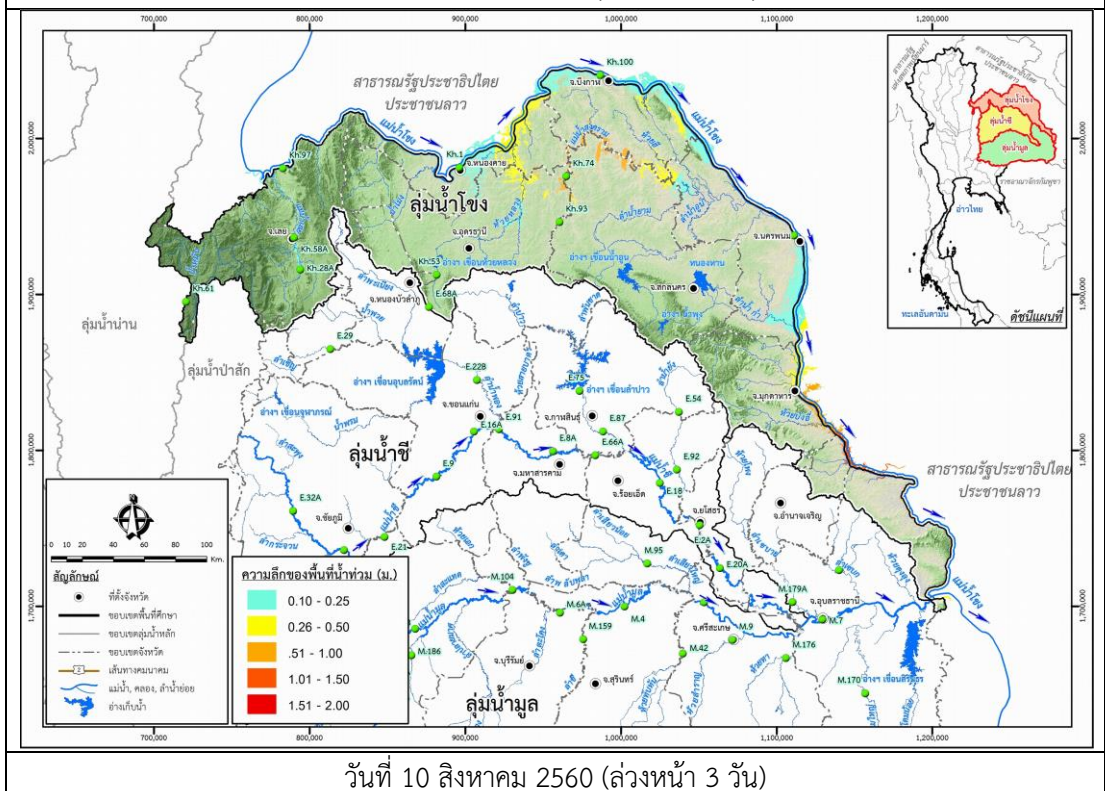
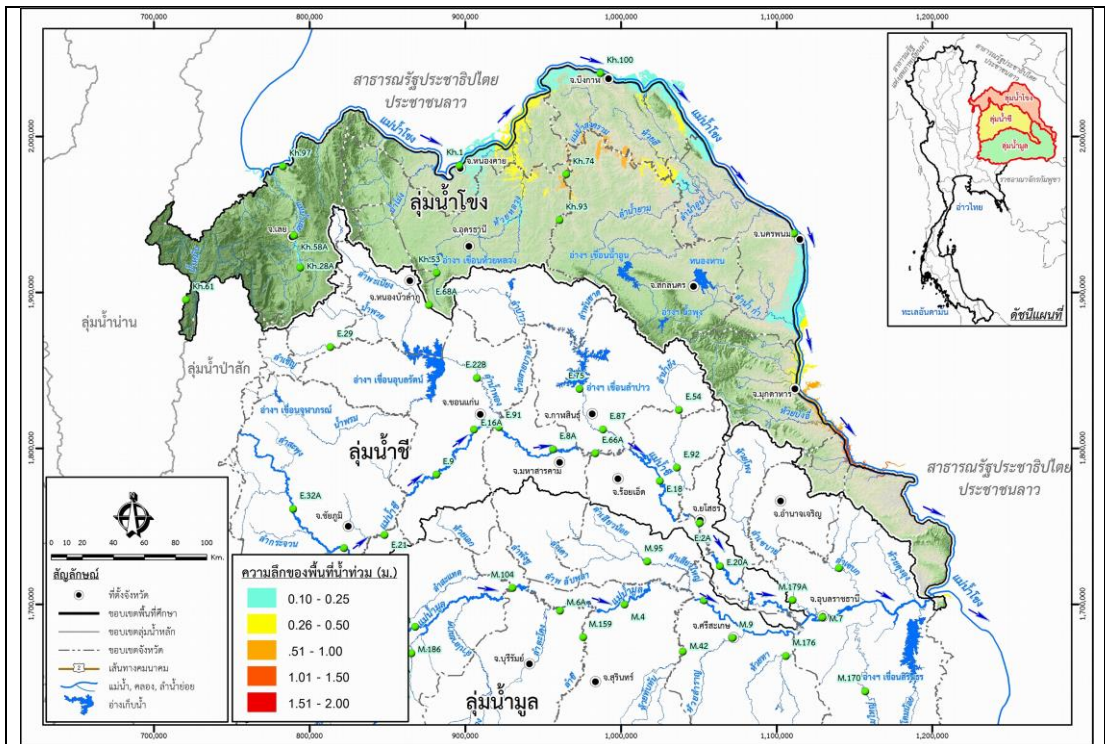
โครงการเพิ่มประสิทธิภาพระบบพยากรณ์และเตือนภัยทรัพยากรน้ำ
สรุปสถานการณ์น้ำของพื้นที่ลุ่มน้ำโขง ชี มูล



วันที่ 7 สิงหาคม 2560



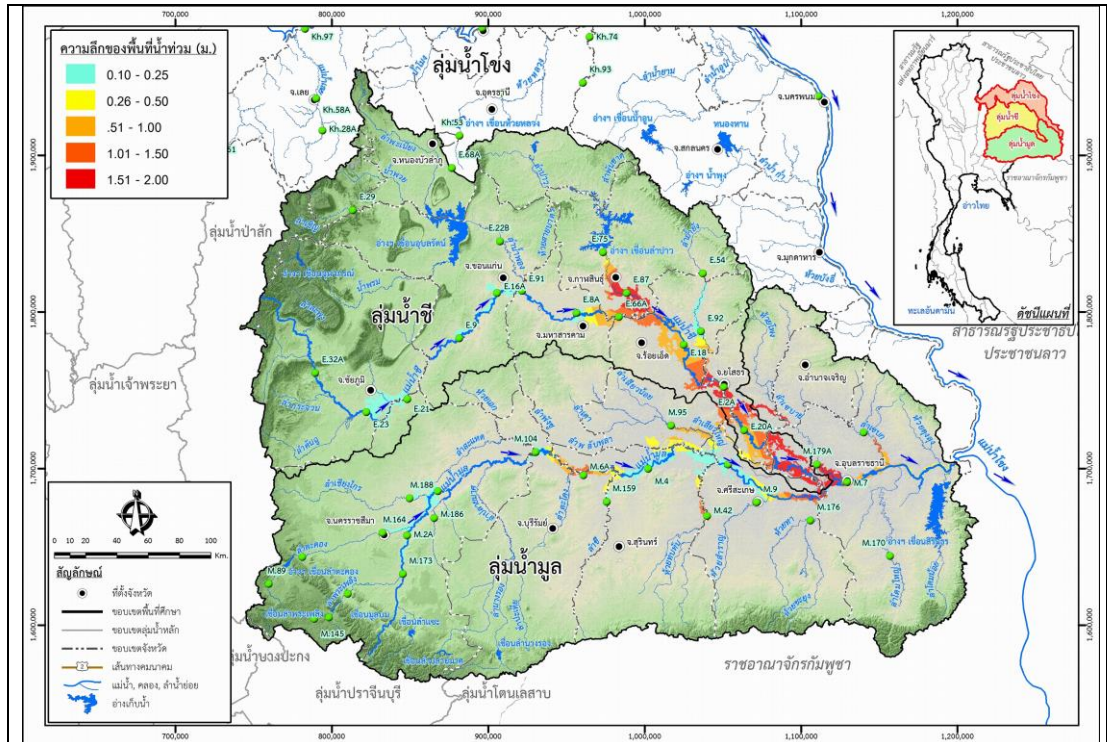
รูปที่ 4 แผนที่น้ำท่วมลุ่มน้ำโขง



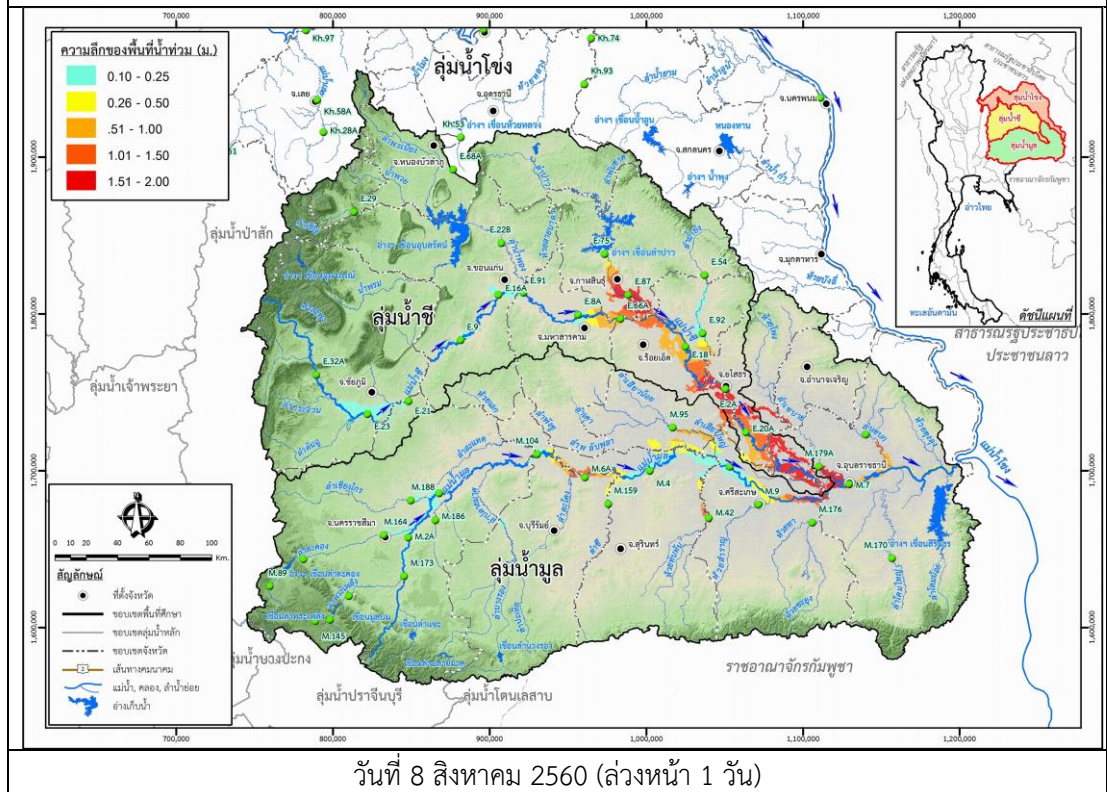
รูปที่ 4 แผนที่น้ำท่วมลุ่มน้ำโขง (ต่อ)



โครงการเพิ่มประสิทธิภาพระบบพยากรณ์และเตือนภัยทรัพยากรน้ำ
สรุปสถานการณ์น้ำของพื้นที่ลุ่มน้ำโขง ชี มูล



วันที่ 7 สิงหาคม 2560

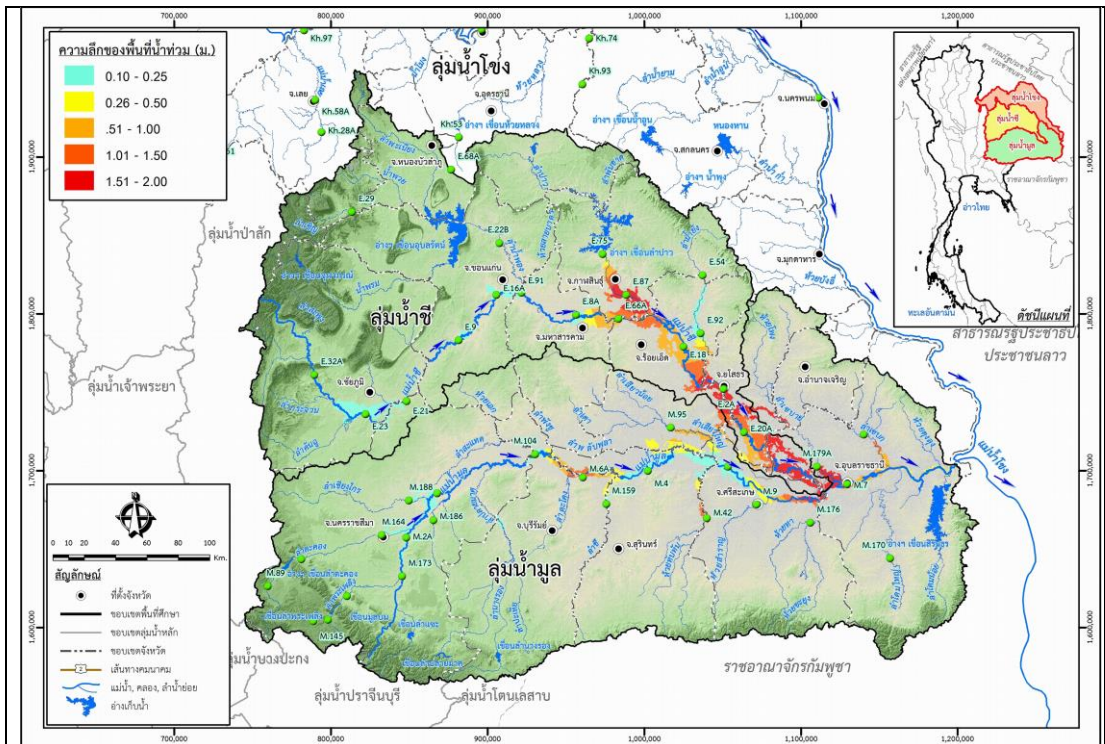


วันที่ 8 สิงหาคม 2560 (ล่วงหน้า 1 วัน)

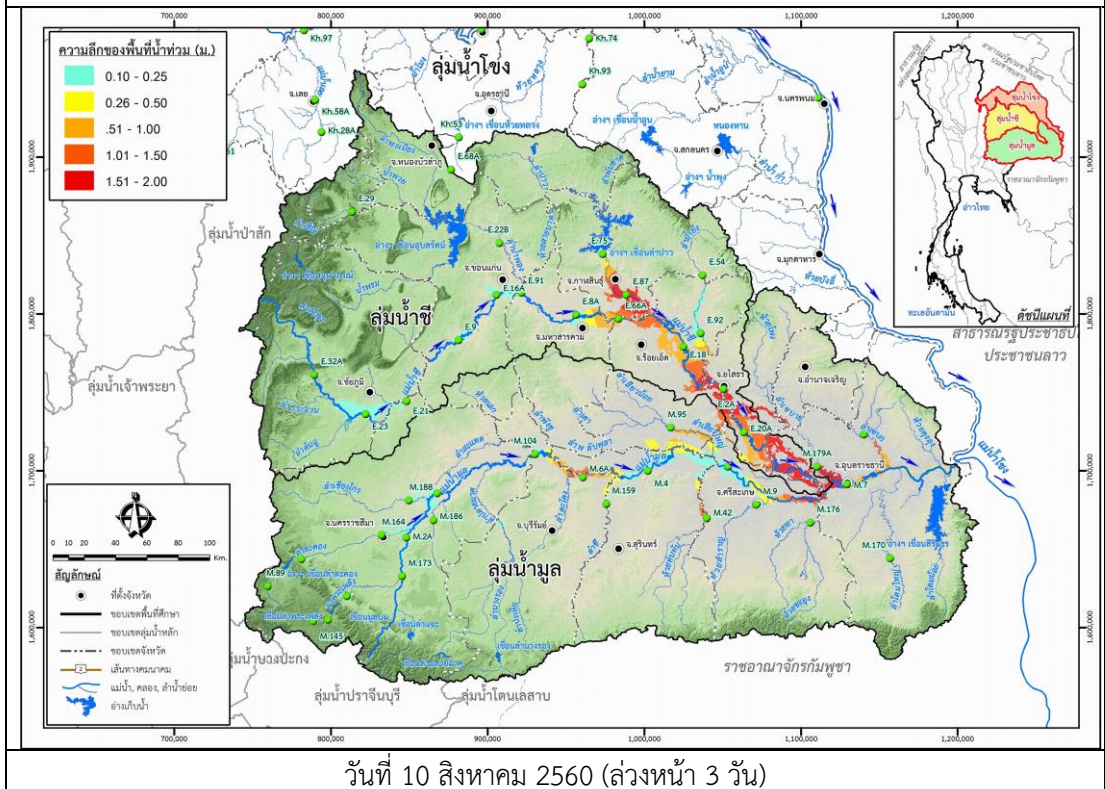
รูปที่ 5 แผนที่น้ำท่วมลุ่มน้ำชีมูล



โครงการเพิ่มประสิทธิภาพระบบพยากรณ์และเตือนภัยทรัพยากรน้ำ
สรุปสถานการณ์น้ำของพื้นที่ลุ่มน้ำโขง ชี มูล



วันที่ 9 สิงหาคม 2560 (ล่วงหน้า 2 วัน)



วันที่ 10 สิงหาคม 2560 (ล่วงหน้า 3 วัน)

รูปที่ 5 แผนที่น้ำท่วมลุ่มน้ำชีมูล (ต่อ)